

EPREUVE PRATIQUE : EP.1 B.E.P

SPECIALITE : CONSTRUCTION BATIMENT GROS – ŒUVRE

Dominante : Construction Maçonnerie et Béton Armé

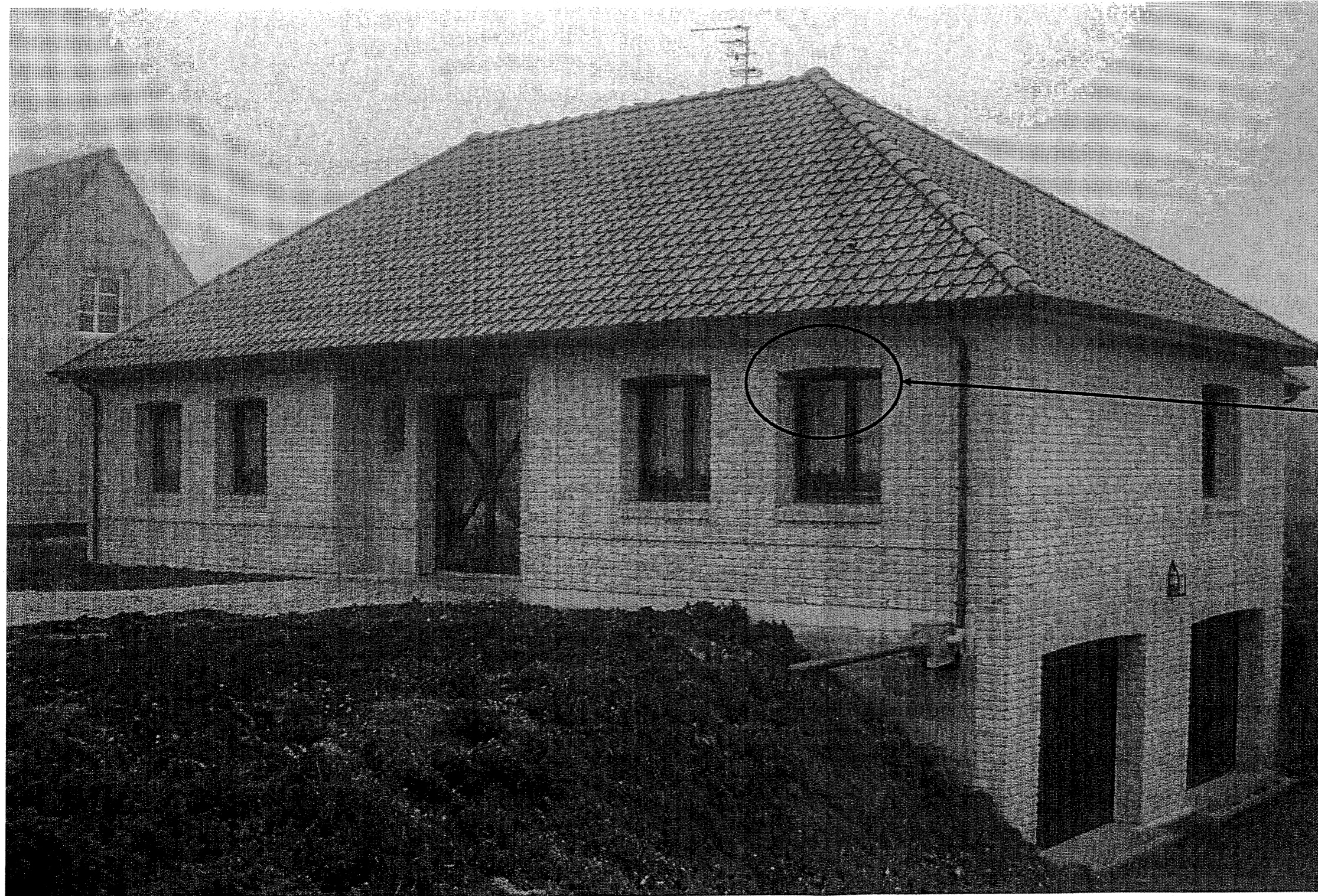
Déroulement de l'épreuve : **3 jours consécutifs**

1^{ère} journée : 4 heures
2^{ème} journée : 8 heures
3^{ème} journée : 4 heures

Le candidat doit gérer son temps pour réaliser son ouvrage le mieux possible.

B.E.P	Spécialité : CONSTRUCTION BATIMENT GROS-OEUVRE Dominante : C.M.B.A	Durée : 16 h	Session 2004
	Épreuve : EP 1 Réalisation et Technologie PARTIE PRATIQUE	N° Sujet : 04 - 2081	Coefficient: Folio 1/5

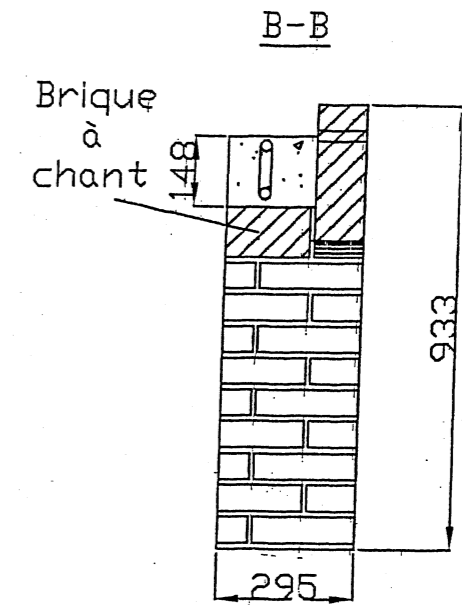
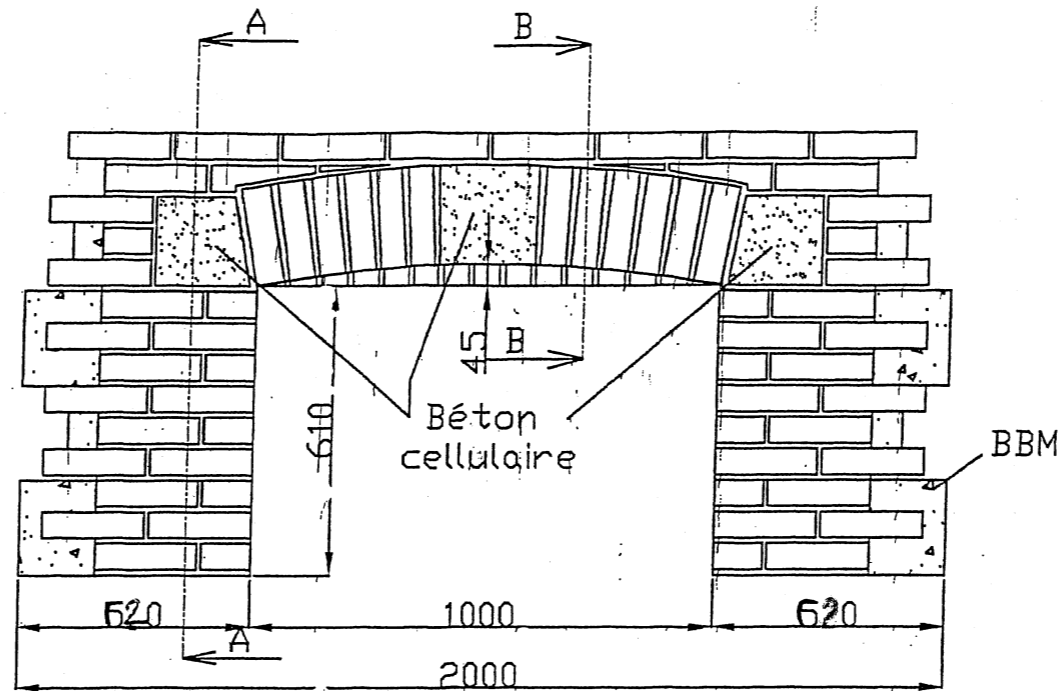
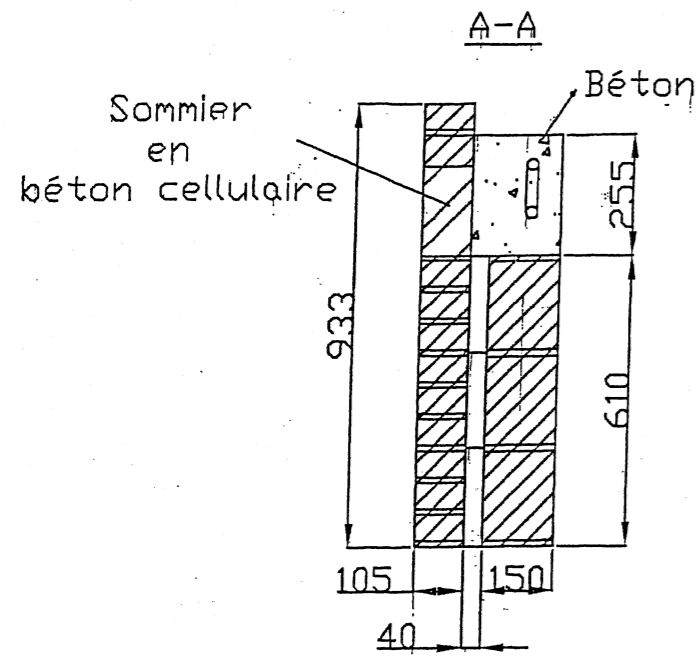
Situation de l'ouvrage à réaliser



**Partie
à
réaliser**

B.E.P	Spécialité : CONSTRUCTION BATIMENT GROS-OEUVRE	Durée : 16 h	Sessio
	Dominante : C.M.B.A	Code Spécialité : 5123201C	2004
Épreuve : EP 1 Réalisation et Technologie		Coefficient:	Folio
PARTIE PRATIQUE			

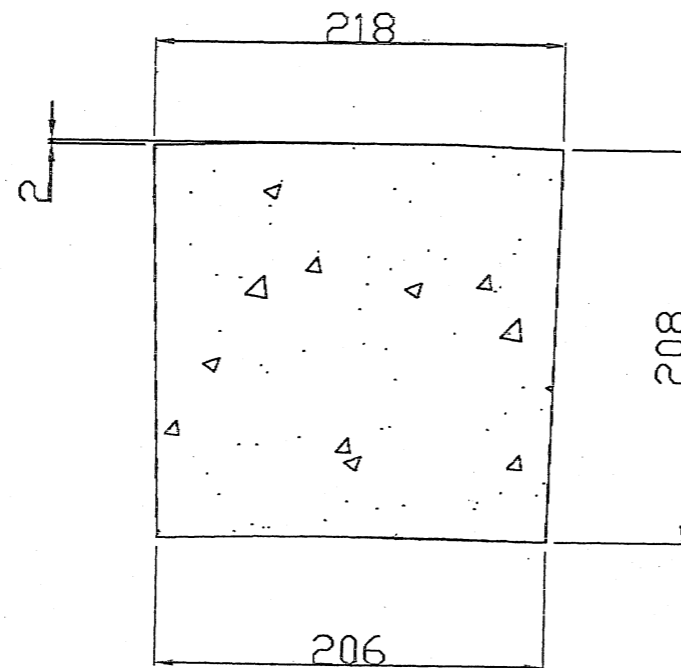
Ouvrage à réaliser



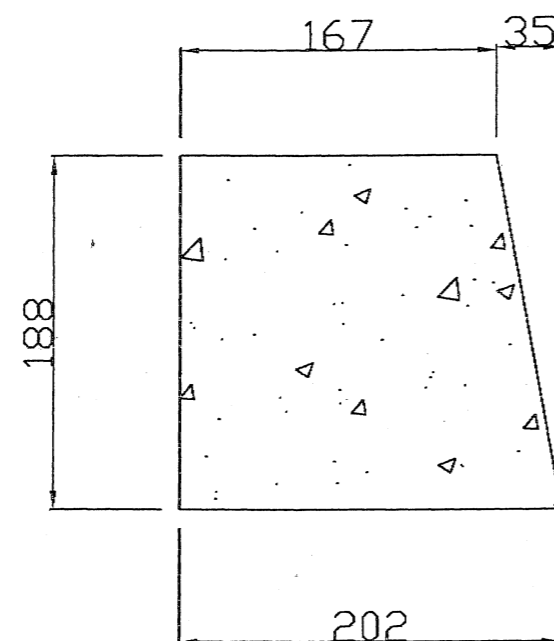
B.E.P	Spécialité : CONSTRUCTION BATIMENT GROS-OEUVRE	Durée : 16 h	Session 2004
	Dominante : C.M.B.A	Code Spécialité : 5123201C	
Épreuve : EP 1 Réalisation et Technologie PARTIE PRATIQUE		N° Sujet : 04 - 2081	Coefficient: Folio 3/5

Épures : Echelle 1 / 4

CLEF



SOMMIERS



MODE OPERATOIRE

1^{ère} journée

- Tracer l'ouvrage selon la ligne de référence au sol (Parement de briques + lame d'air + blocs creux de 15)
- Implanter l'ouvrage et réaliser le calepinage
- Maçonner le parement de briques
- Maçonner le doublage en blocs béton creux 15*20*50 (L'ensemble de la maçonnerie sera hourdé au mortier dosé à 250 kg/m³)

2^{ème} journée

- Positionner le gabarit du cintre ainsi que la planche pour la partie droite du linteau
- Maçonner le linteau complet
- Jointoyer l'ensemble de l'ouvrage au fer plat de 10 mm
- Positionner l'armature et le coffrage du contre linteau
- Couler le contre linteau avec un béton dosé à 300 kg/m³

3^{ème} journée

- Décoffrer le contre linteau coulé
- Finir le jointoiment de la sous face du linteau
- Nettoyer le poste de travail

B.E.P

Spécialité : CONSTRUCTION BATIMENT GROS-OEUVRE
Dominante : C.M.B.A Code Spécialité : 5123201C

Durée :
16 h

Session
2004

Épreuve : EP 1 Réalisation et Technologie
PARTIE PRATIQUE

N° Sujet : 04 - 2081

Coefficient:

Folio
4/5

FICHE CONTRAT

Compétence	Travail demandé	Pièces jointes	Critères de réussite	Barème de correction	
C 3.1	Réaliser l'implantation de l'ouvrage	Un dossier technique Les matériaux nécessaires Le matériel collectif	Une implantation correcte	côtes (+ ou - 5mm)	/10
C 3.4	Réaliser la maçonnerie de briques en parement	Le plan d'exécution Les matériaux nécessaires Le matériel collectif	Des surfaces planes et d'aplomb Esthétique des tableaux	Niveau (+ ou - 3mm / m) Aplomb (+ ou - 3mm / m) Planéité (+ ou - 3mm / m) Jointoiment au fer plat	/10 /10 /10 /10
C 3.4	Réaliser la maçonnerie de blocs béton creux	Le plan d'exécution Les matériaux nécessaires Le matériel collectif	Des surfaces planes et d'aplomb Respect et propreté de la lame d'air	Niveau (+ ou - 5mm / m) Aplomb (+ ou - 5mm / m) Planéité (+ ou - 5mm / m)	/10 /10 /10
C 3.4	Réaliser la maçonnerie complète du linteau	Les matériaux nécessaires Le matériel collectif	Esthétique du linteau Aspect des coupes	Niveau (+ ou - 3mm / m) Aplomb (+ ou - 3mm / m) Planéité (+ ou - 3mm / m) Coupes, jointoiment	/20 /20 /10 /20
C 3.8	Réaliser et mettre en place du béton	Les matériaux nécessaires Le matériel collectif	Une bonne homogénéité du béton coulé	Un aspect de finition sans trous ni bavures Un résultat cohérent avec le coffrage utilisé	/10 /5
Valeur marchande de l'ouvrage				Organisation du poste de travail, ouvrage terminé Coffrages nettoyés et en bonne état	/35
				Total	/200

B.E.P	Spécialité : CONSTRUCTION BATIMENT GROS-OEUVRE Dominante : C.M.B.A	Code Spécialité : 5123201C	Durée : 16 h	Session 2004
	Épreuve : EP 1 Réalisation et Technologie PARTIE PRATIQUE	N° Sujet : 04 - 2081	Coefficient:	Folio 5/5