

B.E.P
Mise en œuvre des matériaux

Epreuve EP2
Analyse d'un dossier et rédaction
D'un mode opératoire

SUJET :
Arts et Industrie
de la Dentelle

Dossier technique

B.E.P.

Spécialité : Mise en œuvre des matériaux

Code Spécialité :

Durée :
4H00

Session
2004

Épreuve : EP2

N° Sujet :

Coefficient:
6

Folio
/

SOMMAIRE

	Page :
-Matériel dont vous disposer	2
-Pancarte dessin n° 1044	3
-Barème dessin n° 1044	4
-Pancarte dessin n° 1175	5
-Barème dessin n° 1175	6
-Pancarte dessin n° 1940	7
-Barème dessin n° 1940	8
-Pancarte dessin n° 1001	9
-Barème dessin n° 1001	10
-Pancarte dessin n° 1090	11
-Barème dessin n° 1090	12
-Placage du métier	13

MATERIEL DONT VOUS DISPOSEZ

- Un métier Leavers lean-barres.
- Longueur de fabrication 186 pouces.
- Finesse de fabrication 12 points.
- Lisières d'éperon 24 fils.
- Le Jacquard est monté avec des séries de 31 gâtes.

Matériel préparation :

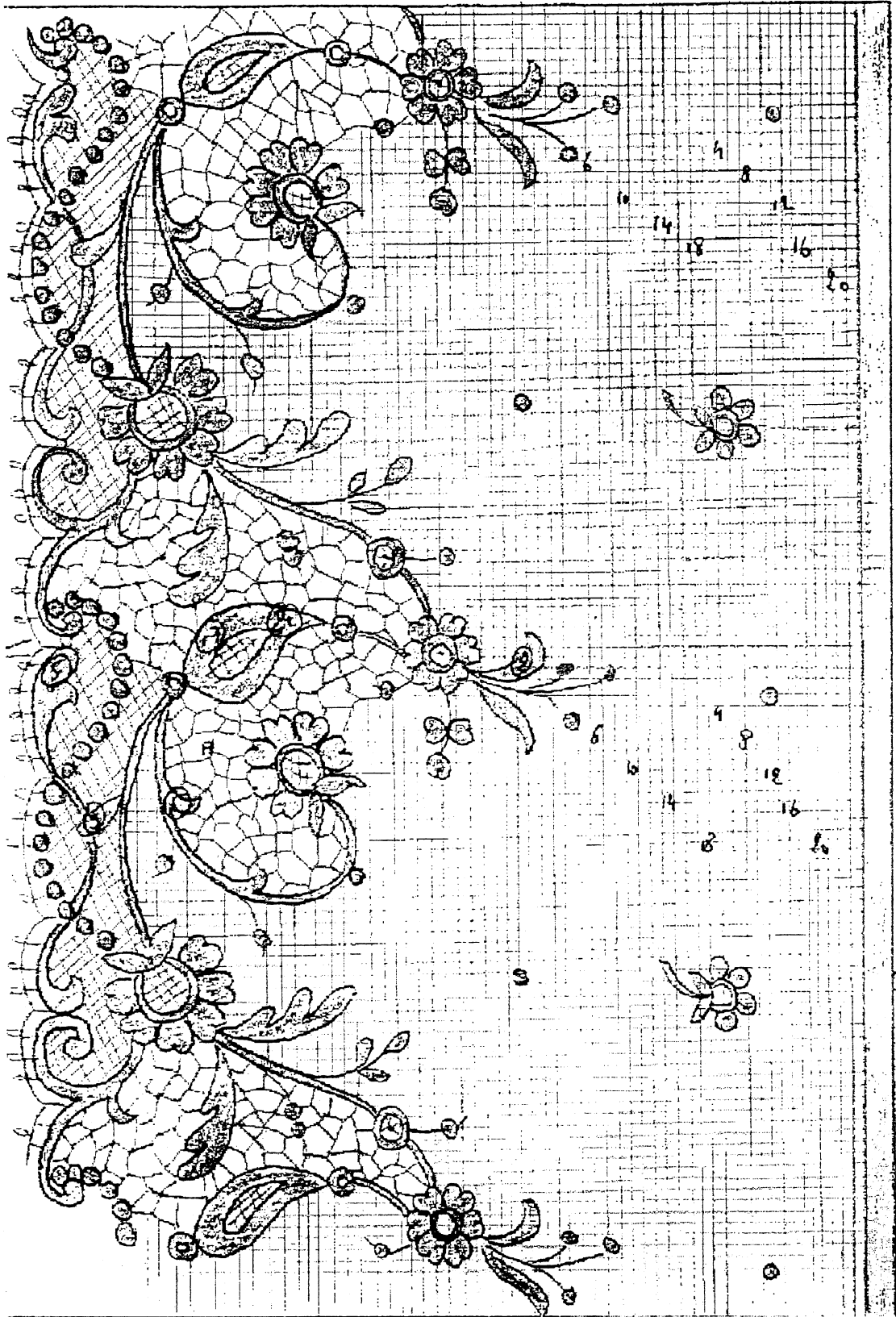
- Table à wheeler.
- Bobines.
- Tambour.
- Peigne.

Matériel finition :

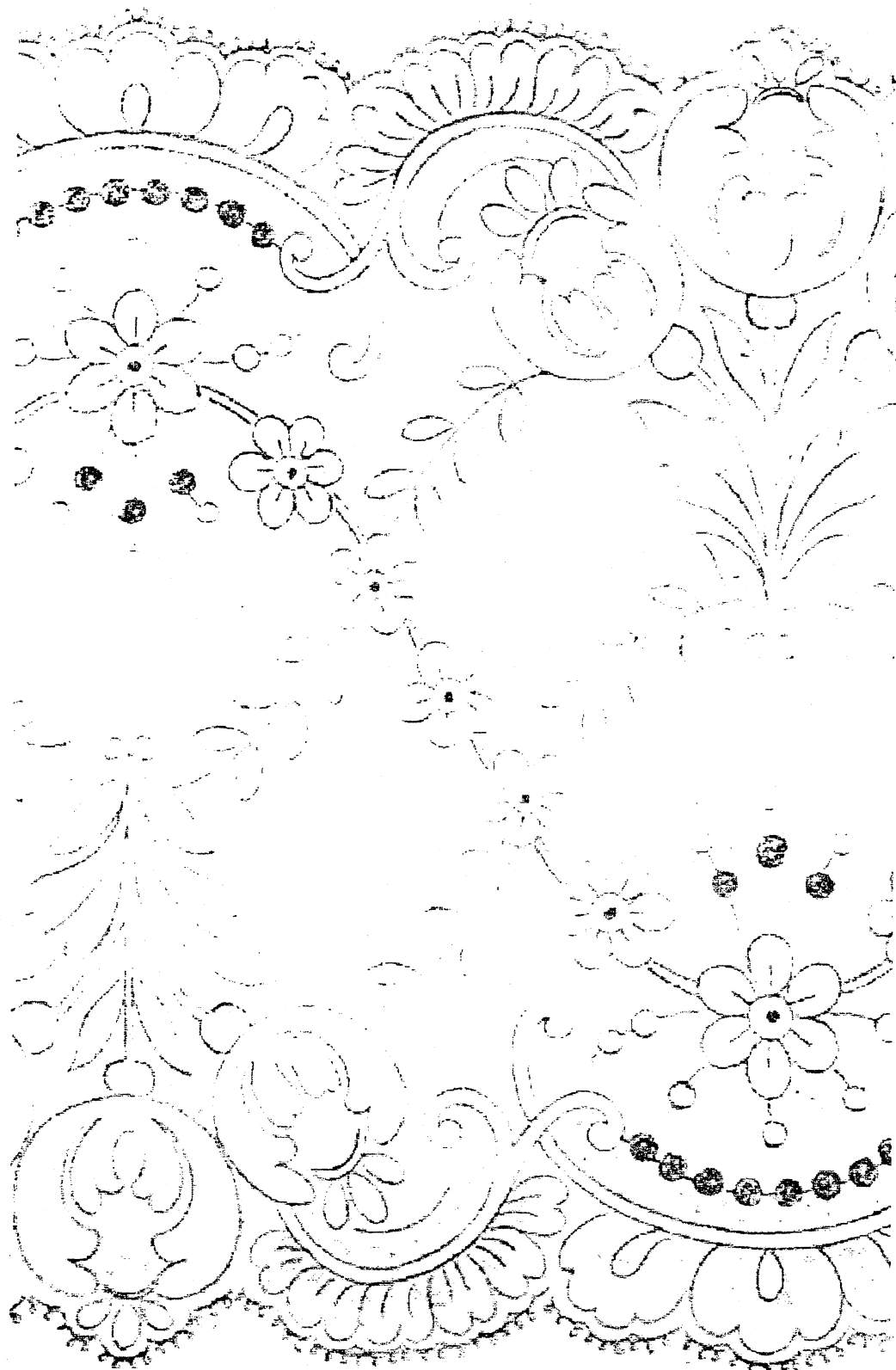
- Machine à raccommoder.
- Machine à broder Cornély

MATIERES DONT VOUS DISPOSEZ

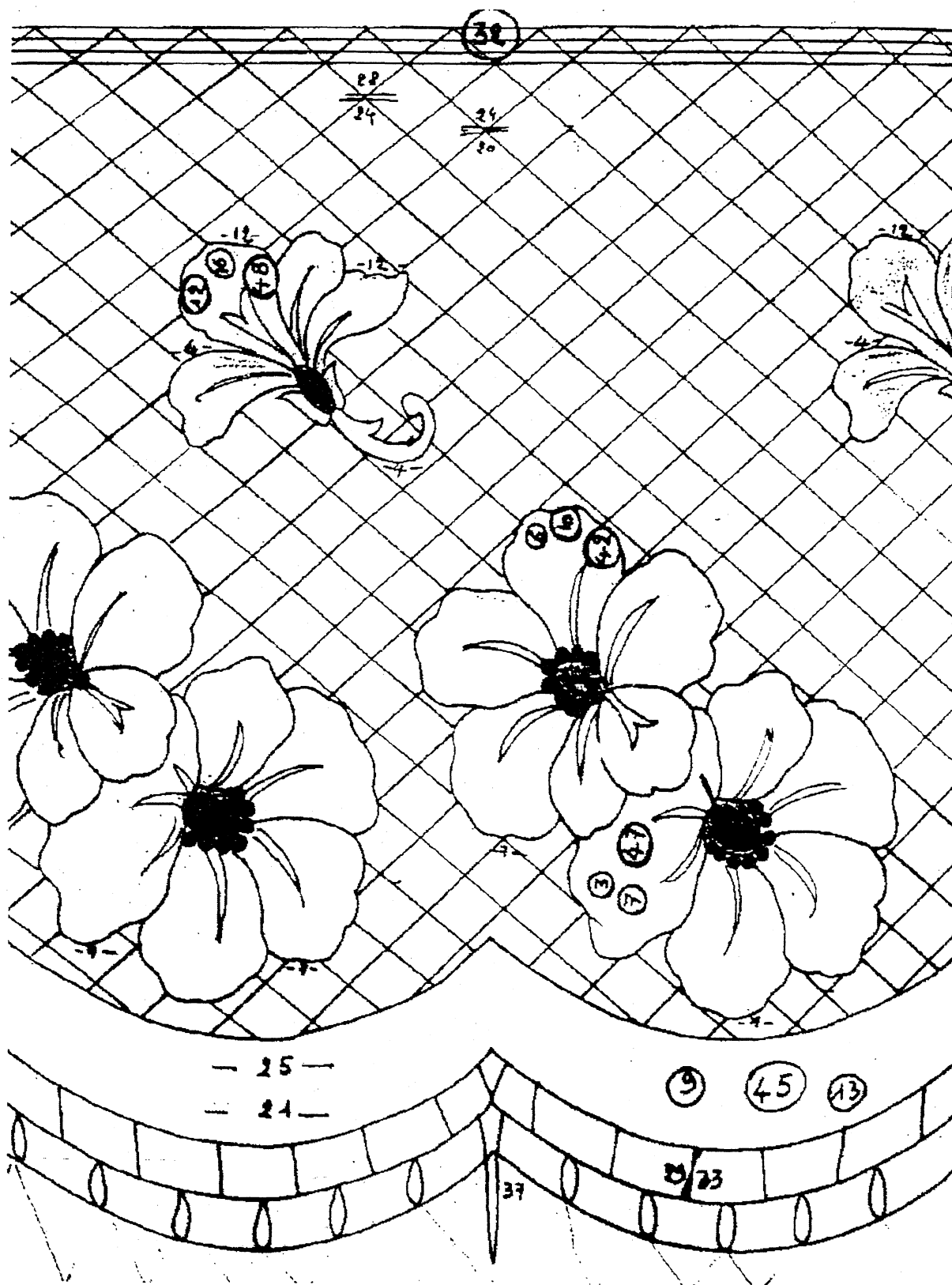
- Polyamide 66 de titrage 3/78 Dtex.
- « « « « 3/156 « .
- « « « « 2/56 « .
- « « « « 1/33 «
- Du lacet.



Pancarte 1044



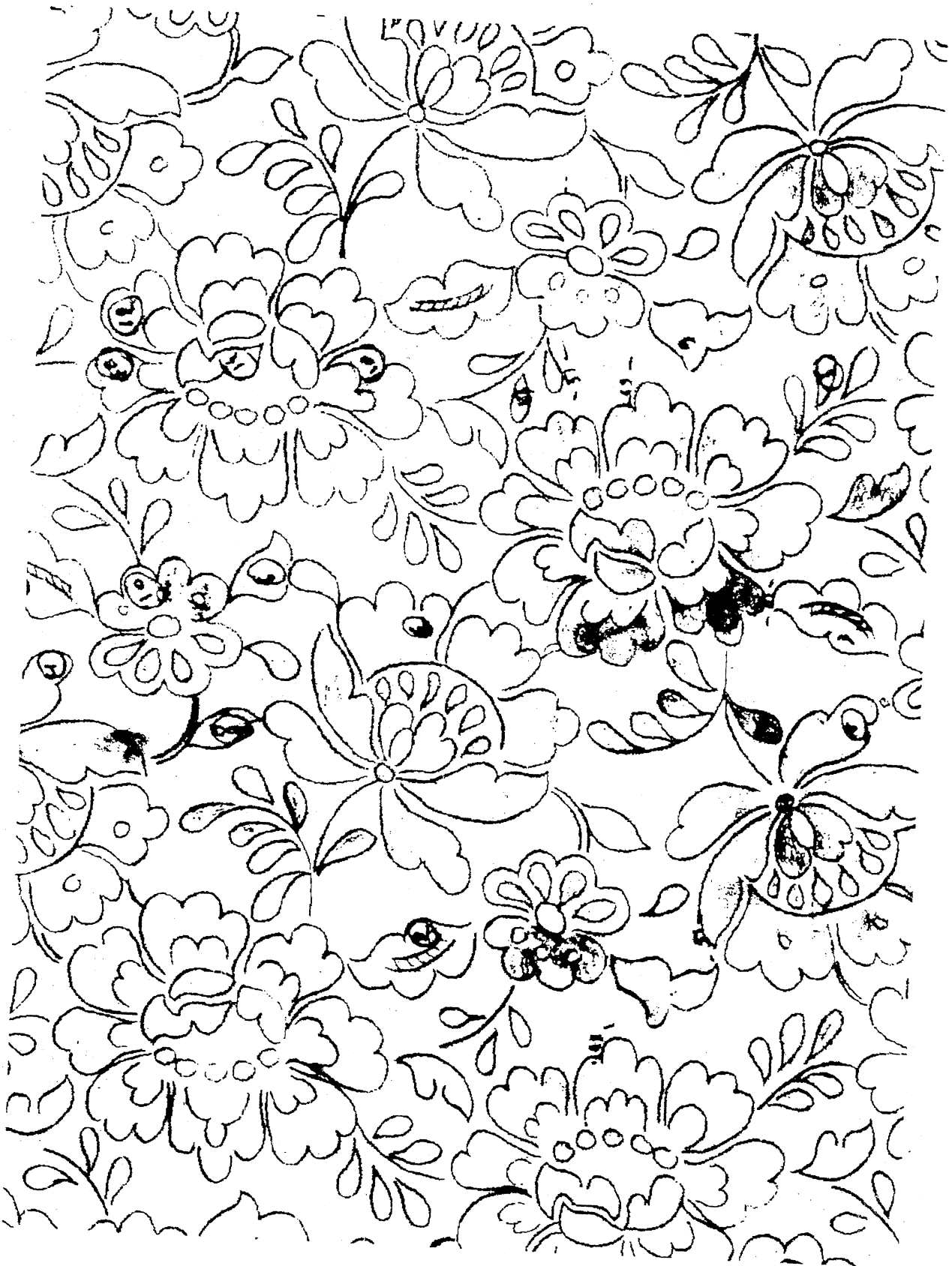
Pancarte 1175



Pancarte 1940



Pancarte 1001



Pancarte 1090

