

Groupement inter académique II	SESSION 2004	Sujet N° 40140
CORRIGE		
BEP Métiers de la mode et industries connexes		
Champ d'application : Prêt à porter, couture flou et vêtement de peau		
EP2		C Page 1 sur 8

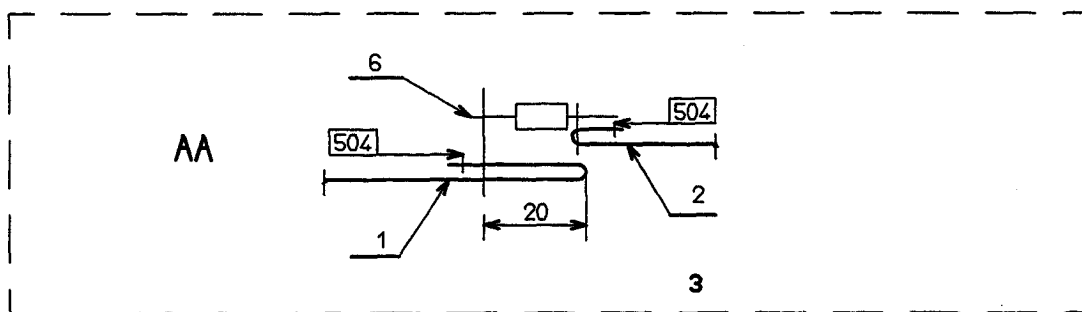
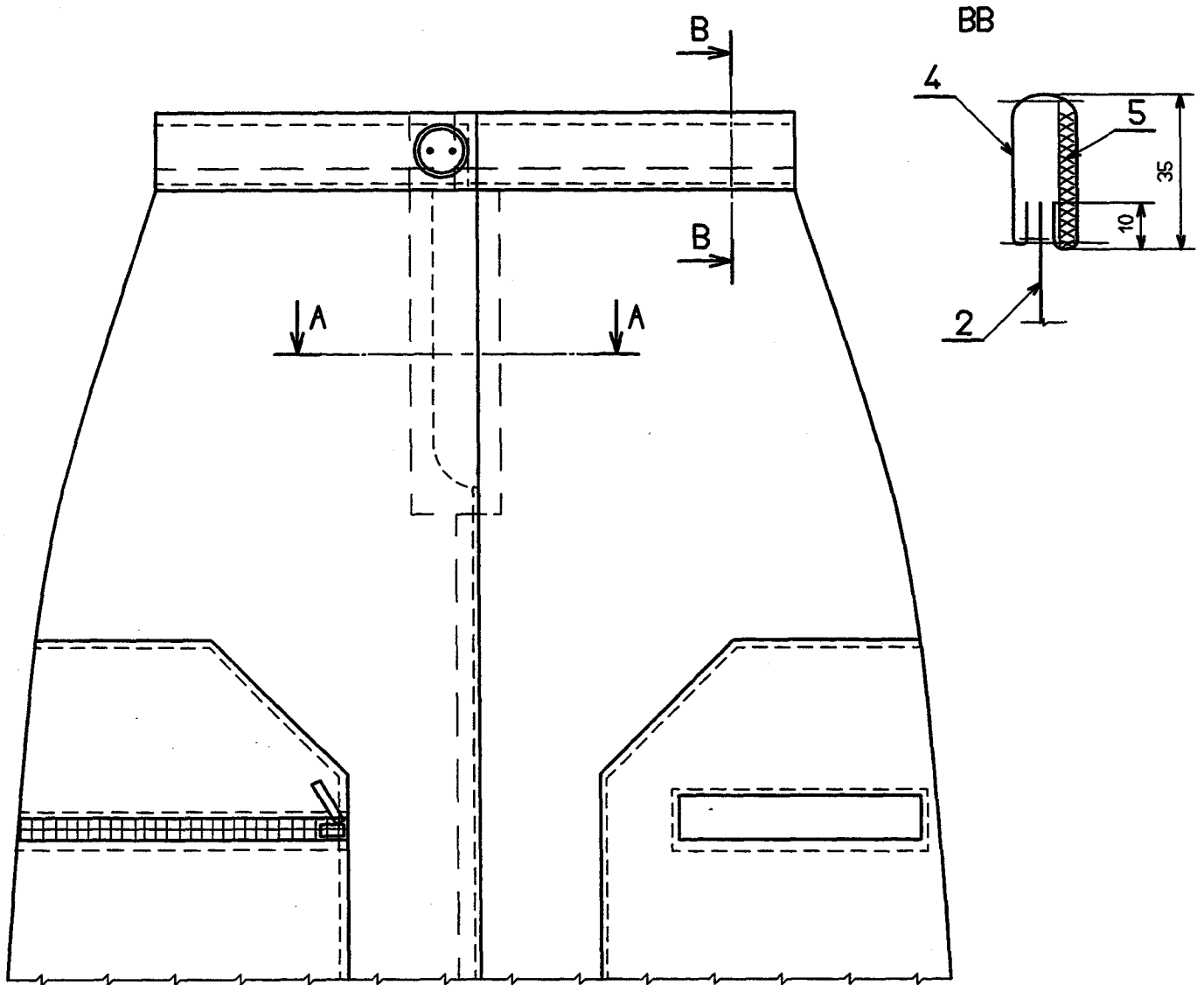
1ère Partie (champ d'application prêt-à-porter, couture flou et tailleur dame)

Matières	Caractéristiques exigées par le client	Termes et définition
SERGE uni (65% coton 30% polyester 5% élasthanne)	Aspect duveteux	Peau de pêche : Etoffe qui, par un effet chimique et/ou d'émerisage, possède un aspect duveteux et un toucher doux rappelant la peau d'une pêche.
	Elasticité	Stretch : 1 - Qualifie un fil de texturation par fausse torsion ayant une certaine élasticité; bas et collants en polyamide. 2 - Caractérise les étoffes extensibles réalisées initialement à partir de fils polyamide textures (FF), actuellement souvent obtenues à partir de fils élasthanne.
JEAN imprimé (100% coton)	Couleur inaltérable	Impression fixé-lavé : Procédé d'impression dans lequel le développement et la fixation du colorant se font par un vaporisage, lequel est suivi d'un lavage.
	Aspect brillant	Mercerisage : Opération consistant à donner du brillant et de la souplesse à des files ou des étoffes, notamment de coton, par un traitement à la soude sous tension.

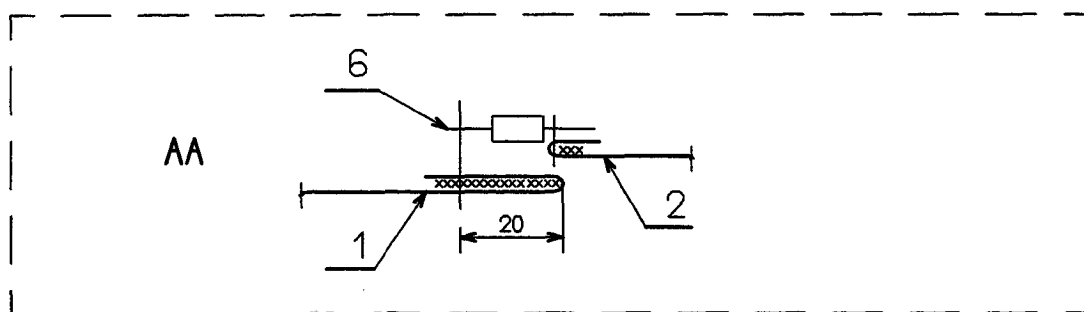
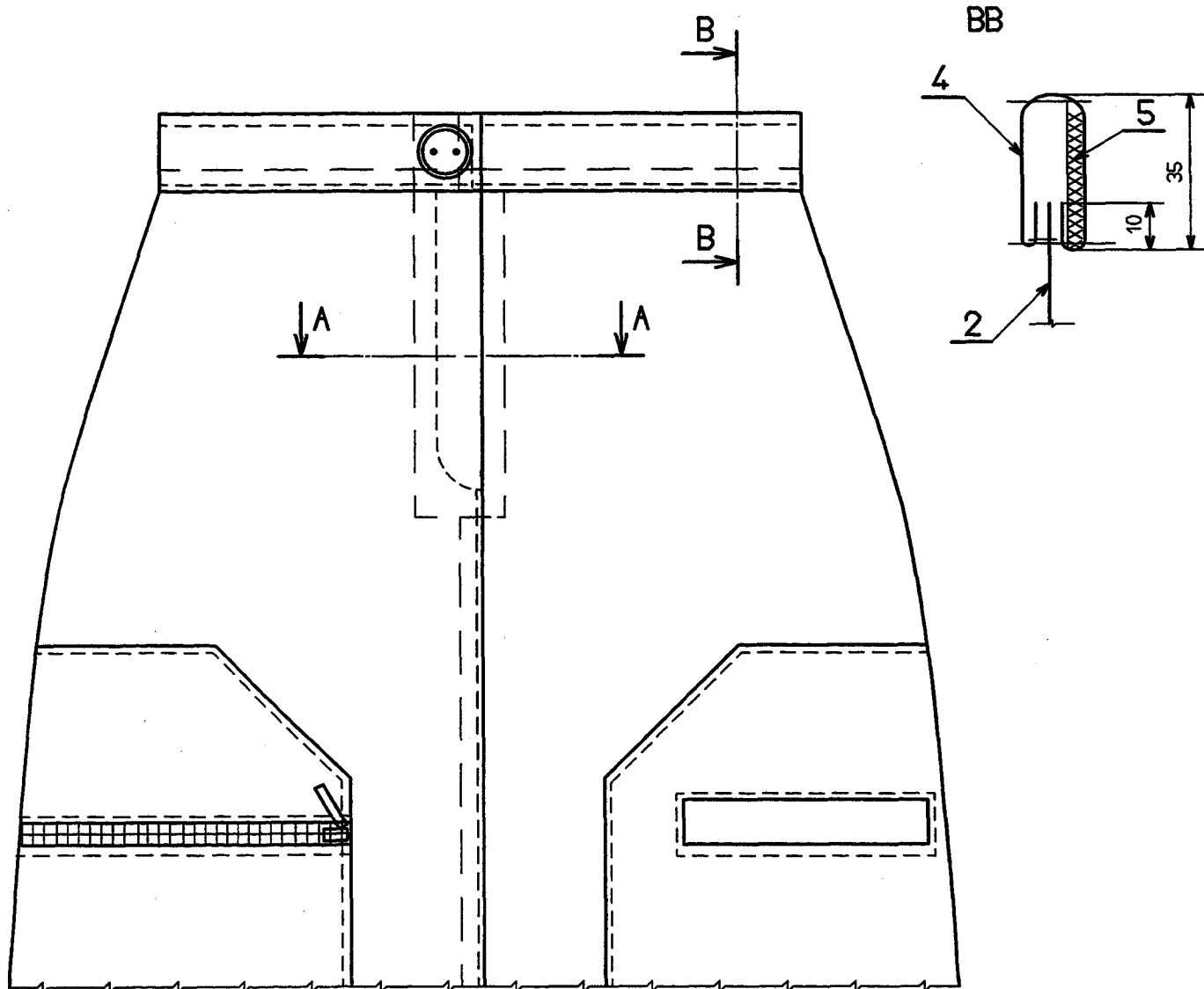
1Groupement inter académique II	SESSION 2004	Sujet N° 40140
CORRIGE		
BEP Métiers de la mode et industries connexes		
Champ d'application : Vêtement de peau		
EP2		C Page 2 sur 8

1ère Partie (champ d'application : vêtement de peau)

Matières	Définitions
Agneau voilé	<p>CUIR NAPPA/VOILE</p> <p>Peau d'agneau, chèvre ou veau teintée par immersion, à laquelle on applique un traitement de surface protecteur.</p> <p>Le cuir nappa est très souple et résistant au soleil et aux intempéries.</p>
Porc velours	<p>LE CUIR VELOURS est tiré de peaux de chèvres, de porc ou d'agneau, travaillées sur l'envers et poncées afin de leur donner un "aspect velours".</p>
Nubuck	<p>LE NUBUCK provient des peaux d'agneau ou de veau qui sont poncées et non finies.</p>
Cuir grainé	<p>CUIR GRAINE :</p> <p>La peau d'agneau subit un traitement qui fait ressortir le grain de la peau.</p>
Métis	<p>LE METIS est une peau très fine, "aspect velours", fruit du croisement chèvre/mouton.</p>



6	1	Fermeture		
5	1	Renfort ceinture	viseline thermocollante	
4	1	Ceinture		
3	1	Sous-pont	pois velours ou	
2	1	Devant gauche	sergé coton/polyester	
1	1	Devant droit		
Rp	Nb	Désignation	Matière	Renseignements
		BEP MMIC champ d'application Prêt à porter- couture flou tailleur dame		
ECH. 1:2	1:1	DEVANT JUPE "JADE"		N°inscription
	A4	Sujet N°4 0140	Session 2004	Page C 3/8



6	1	Fermeture		
5	1	Renfort ceinture	viseline thermocollante	
4	1	Ceinture	parc velours	
3	1	Sous-pant		
2	1	Devant gauche		
1	1	Devant droit		
Rp	Nb	Désignation	Matière	Renseignements
		BEP MMIC champ d'application Vêtement de peau		
ECH. 1:2 1:1		DEVANT JUPE "JADE"		N°Inscription
A4				Sujet N°4 0140
		Session 2004		Page C 4/8

Partie 3 TABLEAU DES CONTRAINTES D'ANTERIORITES

Il faut que // soit exécuté →

	Surpiquer braguette	Plaquet fermeture à gl. / sous pont	Assembler fermeture à gl. / devant droit	Surjeter milieu devant droit	Plaquet devant gauche / sous pont	Surjeter sous pont	Surjeter milieu devant gauche	Assembler milieux devants droit et gauche	Nbre de contraintes	NIVEAUX							
		Z	Y	X	W	V	U	T		S	1	2	3	4	5	6	7
Pour faire ↓	Z	//	//	//	//	//	//	//	7							Z	
	Y	//				//		//	2		Y						
	X	//	//	//	//	//	//	//	6						X		
	W			//			//		1		W						
	V	//		//	//	//			3				V				
	U					//			0	U							
	T						//		0	T							
	S			//			//	//	2		S						

Ordres de montage possibles: - U.T.W.S Y.V.X.Z soit - U T W Y S V X Z soit - U.T.Y.W.S.V.X.Z soit - T.U.Y.W.S.V.X.Z
 soit - T.U.W.Y.S.V.X.Z

CORRIGE

BEP Métiers de la mode et industries connexes Champ d'application : Vêtement de peau

EP2 Technologie : Etude et analyse de cas

Page C 6 sur 8

Partie 3

TABLEAU DES CONTRAINTES D'ANTERIORITES

Il faut que // soit exécuté →

Surpiquer braguette Et milieu devant	Plaquier fermeture à gl. / sous pont	Assembler fermeture à gl. / devant droit	Coller braguette devant droit	Plaquier devant gauche / sous pont	Coller sous pont	Coller braguette milieu devant gauche	Assembler milieux devants droit et gauche
---	---	---	----------------------------------	---------------------------------------	------------------	---	---

NIVEAUX

Pour faire ↓

	Z	Y	X	W	V	U	T	S	Nbre de contraintes	1	2	3	4	5	6	7	8
Z		//	//	//	//	//	//	//	7								Z
Y						//		//	2		Y						
X		//		//	//	//	//	//	6						X		
W							//		1		W						
V		//		//		//			3				V				
U									0	U							
T									0	T							
S				//			//		2		S						

Ordres de montage possibles: Soit :- U.T.W.S Y.V.X.Z soit - U T W Y S V X Z soit - U.T.Y.W.S.V.X.Z soit - T.U.Y.W.S.V.X.Z
soit - T.U.W.Y.S.V.X.Z

Groupement inter académique II	SESSION 2004	Sujet 40140
CORRIGE		
BEP Métiers de la mode et industries connexes		
Champs d'application : Prêt à porter – couture flou – Tailleur dame		
EP2 Technologie : Etude et analyse de cas		Page C 7 sur 8

ORDRE DE MONTAGE
JUPE « JADE » CHOIX N°

N°	OPERATIONS	Matériels utilisés		
		Nom de la machine	Type de point	Guides/Attachements/Autres
1	Surjeter sous-pont	Surjeteuse raseuse	504	
2	Surjeter milieu devant gauche			
3	Surjeter milieu devant droit			
4	Assembler milieux devants droit et gauche	Piqueuse plate	301	Guide majeur escamotable
5	Plaquer fermeture à glissière / sous pont	Piqueuse plate	301	Pied presseur une branche escamotable
6	Plaquer devant gauche / sous pont	Piqueuse plate	301	Pied presseur une branche escamotable
7	Assembler fermeture à glissière / devant droit	Piqueuse plate	301	Pied presseur une branche escamotable
8	Surpiquer braguette	Piqueuse plate	301	Pied presseur une branche escamotable Guide majeur escamotable

Groupe ment inter académique II	SESSION 2004	Sujet 40140
CORRIGE BEP Métiers de la mode et industries connexes Champs d'application : Vêtement de peau		
EP2 Technologie : Etude et analyse de cas		Page C 8 sur 8

ORDRE DE MONTAGE
JUPE « JADE » N°

N°	OPERATIONS	Matériels utilisés		
		Nom de la machine	Type de point	Guides/Attachements/Autres
1	Coller sous pont			Maillet
2	Coller milieu devant gauche			Maillet
3	Coller milieu devant droit			Maillet
4	Assembler milieux devants droit et gauche	Piqueuse plate Double entraînement	301	Guide majeur escamotable
5	Plaquer fermeture à glissière / sous pont	idem	301	Pied presseur une branche escamotable
6	Plaquer devant gauche / sous pont	idem	301	Pied presseur une branche escamotable
7	Assembler fermeture à glissière / devant droit	idem	301	Pied presseur une branche escamotable
8	Surpiquer braguette et milieu devant	idem	301	Pied presseur une branche escamotable Guide majeur escamotable