

BEP  
MAINTENANCE DE VEHICULES AUTOMOBILES  
CAP  
MECANICIEN EN MAINTENANCE DE VEHICULES:  
BATEAUX DE PLAISANCE ET DE PECHE  
**Session 2004**

# EP1

**COMMUNICATION TECHNIQUE**  
1ère PARTIE : 1h30

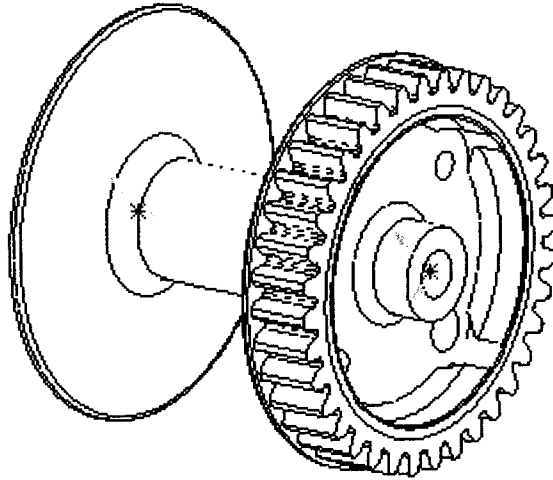
**CE DOCUMENT CONTIENT LE SUJET**

VOUS ECRIREZ DIRECTEMENT VOS REPONSES AUX EMBLEMES PREVUS.

VOUS INSCRIREZ VOTRE N° DE CANDIDAT SUR LE DOCUMENT DE TRAVAIL PAGE 3/3.

VOUS DEVEZ RENDRE LA TOTALITE DU DOCUMENT A LA FIN DE L'EPREUVE, SANS EN DETACHER AUCUNE PAGE.

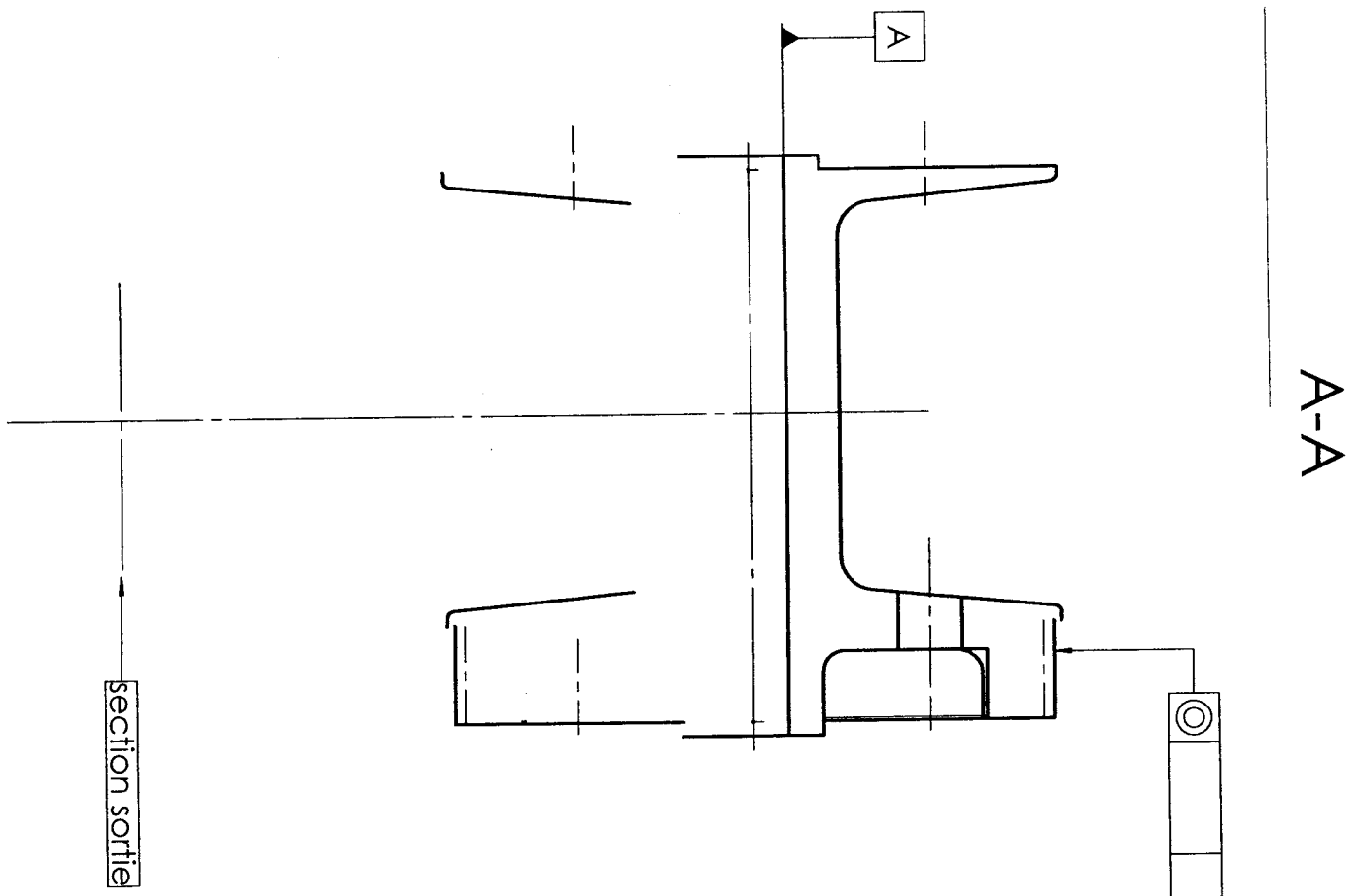
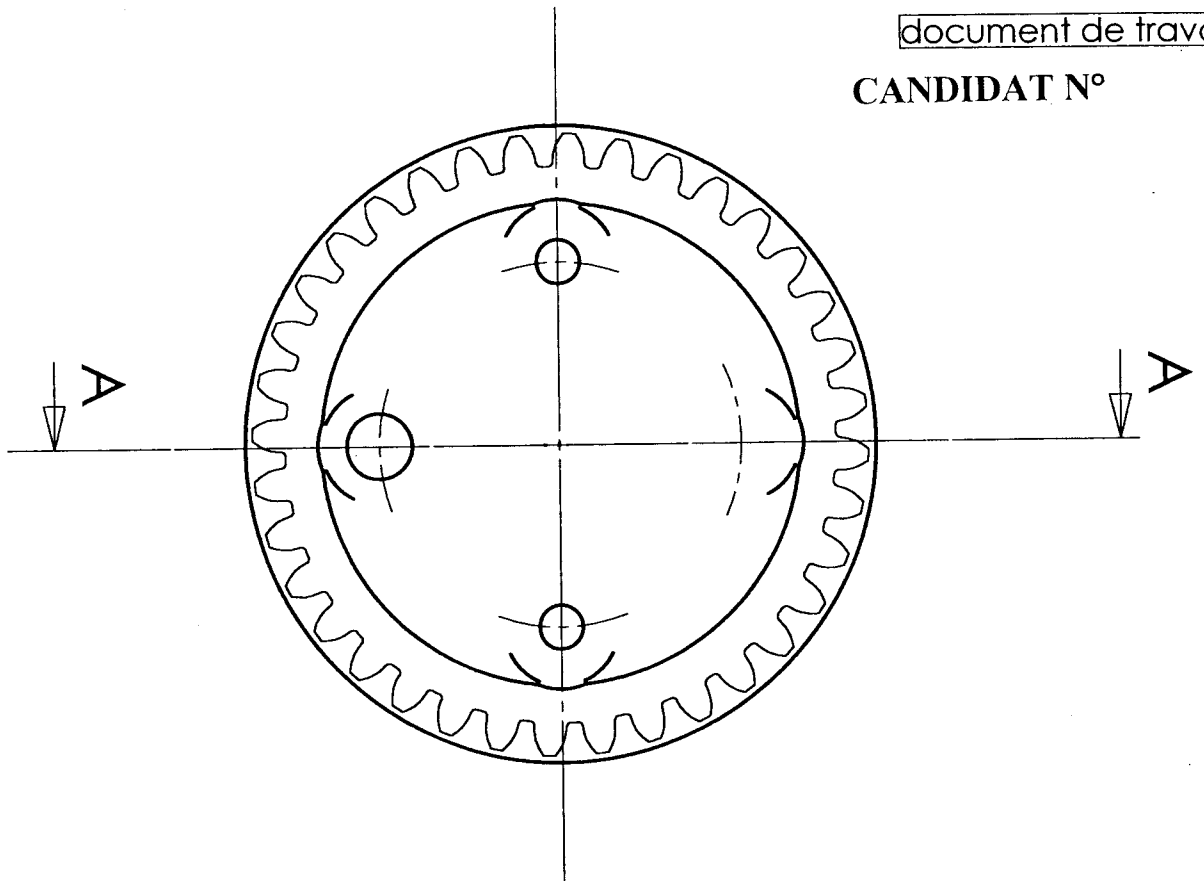
GROUPEMENT INTERACADEMIQUE IV		Session 2004	SUJET 1/3	
BEP	MAINTENANCE DE VEHICULES AUTOMOBILES			
CAP	MECANICIEN EN MAINTENANCE DE VEHICULES: BATEAUX DE PLAISANCE ET DE PECHE			
EP1 - Communication technique				
Durée BEP: 6h	Durée CAP: 4h	1ère Partie: 1h30	Coef. BEP: 4	Coef. CAP: 4



## Sujet

### Sur le document travail à rendre :

1. En vous aidant du document technique DT 2/3, **complétez** les 3 vues définissant le tambour **25**:
  - **Vue de face**, sans arête cachée .
  - **Vue de gauche, 1/2 coupe; partie hachurée au-dessus du plan horizontal.**
  - **Section sortie** (sous la vue de face).
  
2. - **Indiquez toutes les cotations des percages et alésage.**
  - **Précisez** la tolérance géométrique de coaxialité  $\varnothing 0,2$  par rapport à l'alésage de référence **A**.



GROUPEMENT INTERACADEMIQUE IV

Session 2004

SUJET 3/3

BEP  
CAP

MAINTENANCE DE VEHICULES AUTOMOBILES  
MECANICIEN EN MAINTENANCE DE VEHICULES :  
BATEAUX DE PLAISANCE ET DE PECHE  
EP1 - Communication technique

Durée BEP: 6h

Durée CAP: 4h

1ère Partie : 1h30

Coef. BEP: 4

Coef. CAP: 4