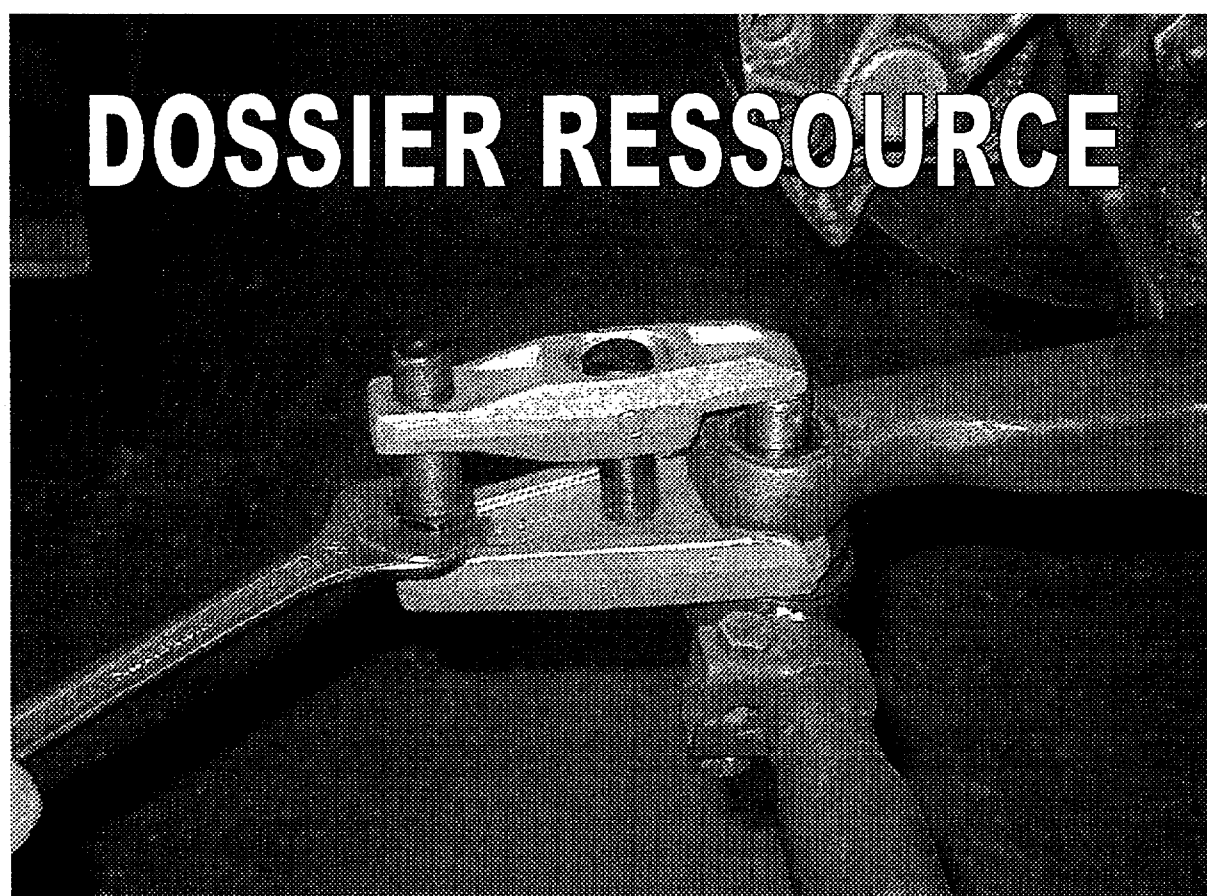


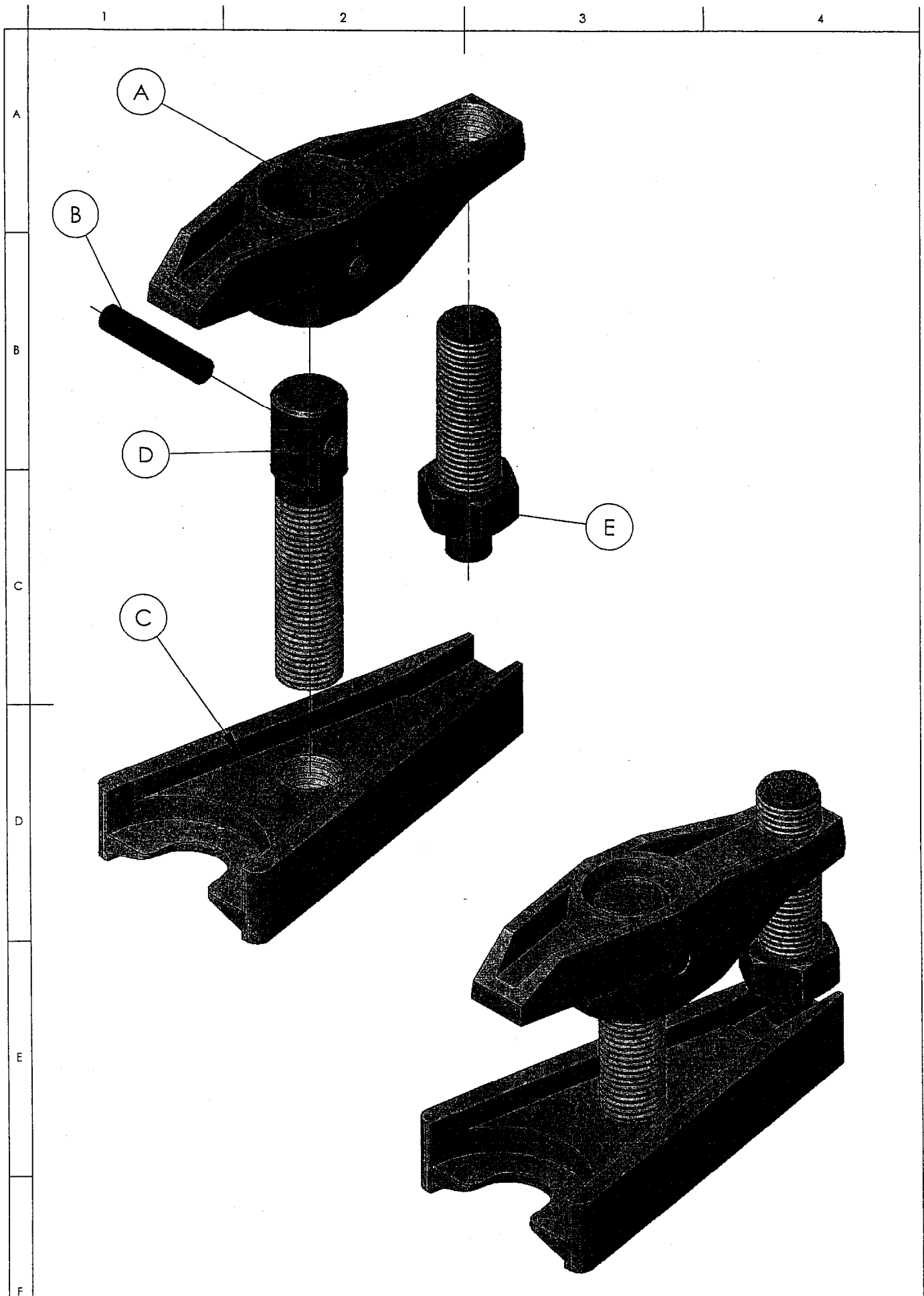
SESSION 2004

EPREUVE EP2 :
COMMUNICATION TECHNIQUE



Durée B.E.P. : 4 heures
Durée C.A.P. : 2 heures

Code examen 510 25403	B.E.P. CARROSSERIE	EP2 : Communication technique	Session 2004	
Code examen 500 25411	C.A.P. CARROSSERIE	EP2 : Communication technique	Session 2004	



EXTRACTEUR DE ROTULE

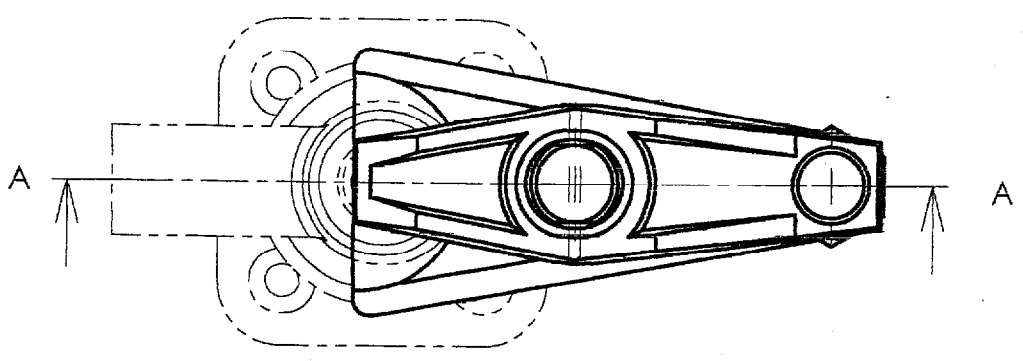
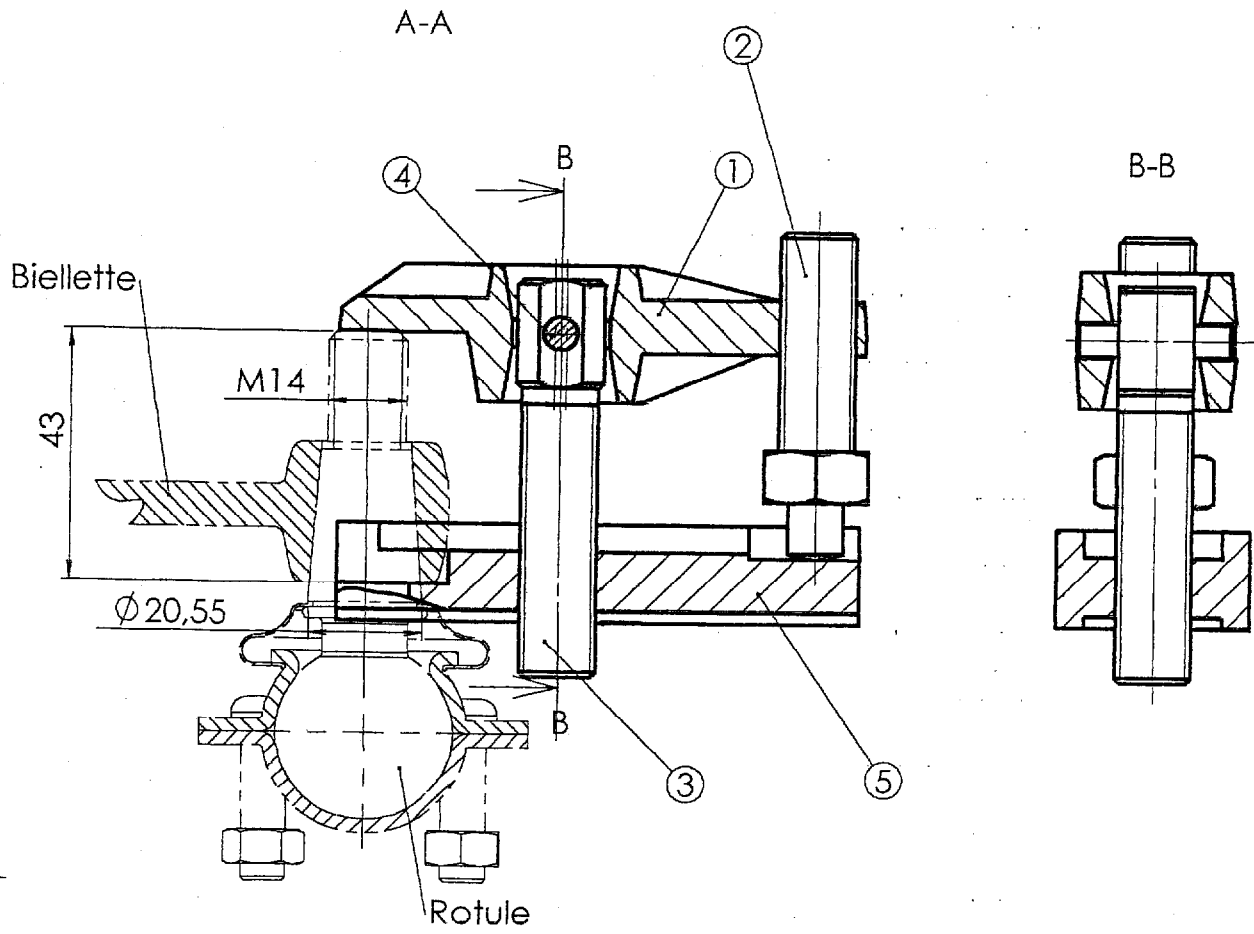
Echelle: 1:1

Code examen 510 254 403 BEP CARROSSERIE EP 2 Communication technique S 2004 DR 1 / 13

Code examen 500 254 411 CAP CARROSSERIE EP 2 Communication technique S 2004 DR 1 / 13

1 2 3 4

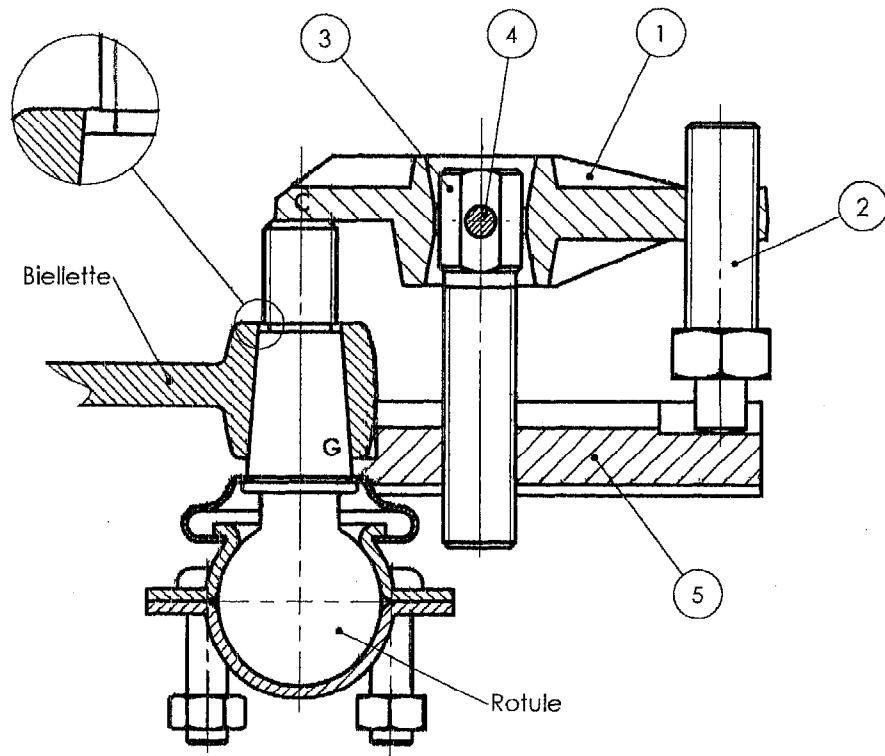
A
B
C
D
E
F



EXTRACTEUR DE ROTULE

Echelle: 0,75:1

Code examen 510 254403 BEP CARROSSERIE EP 2 Communication technique S 2004 DR 2 / 13
 Code examen 500 254 411 CAP CARROSSERIE EP 2 Communication technique S 2004 DR 2 / 13



PHASE REGLAGE DE L'EXTRACTEUR

L'emmanchement conique (adhérence cône sur cône) du fait de sa faible pente crée une liaison encastrement entre la biellette et la rotule.

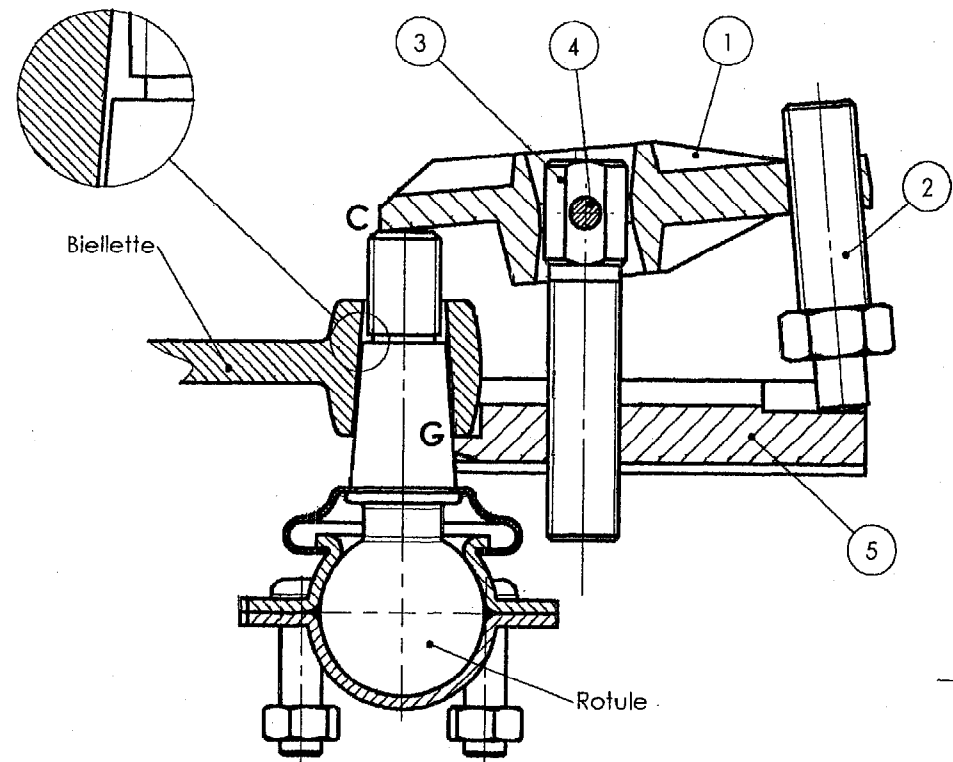
Pour démonter la rotule, il faut exercer un effort axial sur la rotule tout en maintenant la biellette.

La phase réglage consiste à amener en contact :

- □ La fourche(5) et la biellette en G
- □ La bride articulée(1) et la rotule en C

En vissant ou dévissant la fourche sur la vis de réglage.

Une fois réglées, les deux pièces, bride articulée(1) et fourche(5) doivent être sensiblement parallèles.



PHASE DEBLOCAGE DE LA ROTULE

Pour rompre la liaison rotule / biellette, il faut faire tourner la vis de manoeuvre (2), le pivotement de la bride articulée autour de l'axe (4) provoque un effort axial sur l'extrémité de la rotule qui entraîne la rupture de l'adhérence cône sur cône.

MISE EN SITUATION DE L'EXTRACTEUR

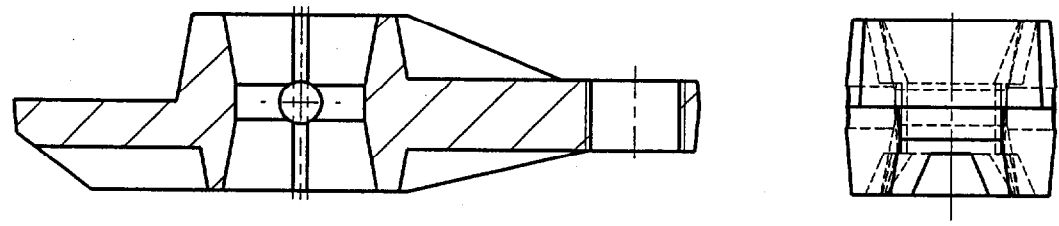
EXTRACTEUR DE ROTULE

Code examen 500 25 411 CAP CARROSSERIE EP 2 Communication technique S2004 DR 3 / 13
Code examen 510 25 403 BEP CARROSSERIE EP 2 Communication technique S 2004 DR 3 / 13

1 2 3 4

A

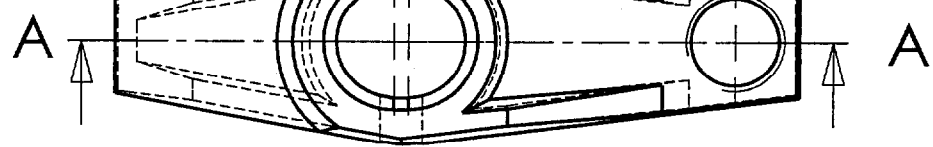
A-A



B

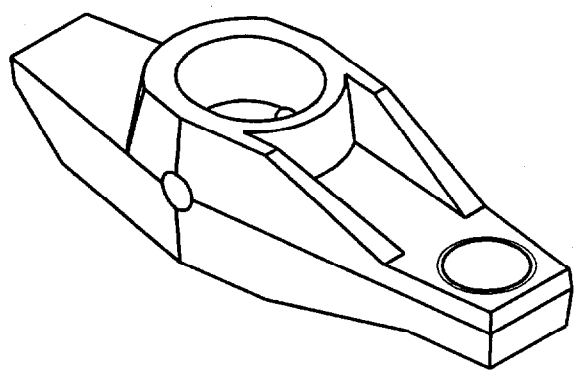
C

M14x1,5



D

E



Pour simplifier les formes,
les congés et arrondis
ont été supprimés.

F

1	1	Bride articulée	AF70/C55	Forgé
Rp	Nb	Désignation	Matière	Observation
EXTRACTEUR DE ROTULE				Echelle: 1:1
Code examen 510 254 403 BEP CARROSSERIE EP 2 Communication technique S 2004 DR 4 / 13				
Code examen 500 254 411 CAP CARROSSERIE EP 2 Communication technique S 2004 DR 4 / 13				