

# GROUPEMENT INTERACADEMIQUE IV

SESSION 2004

## B.E.P REALISATION D'OUVRAGES CHAUDRONNES ET STRUCTURES METALLIQUES

### EPREUVE EP2.B

REALISATION D'UN ELEMENT D'OUVRAGE

**8 H**

Coefficient :8

#### COLLECTEUR DE COPEAUX

**Ce dossier de fabrication comporte 7 pages numérotées de 1/7 à 7/7**

**Assurez-vous que cet exemplaire est complet. S'il est incomplet, demandez un autre exemplaire .**

<b>Chemise.Sommaire</b>	<b>Page: 1/7</b>
<b>Généralités</b>	<b>Page: 2/7</b>
<b>Plan d'ensemble</b>	<b>Page: 3/7</b>
<b>Plan de définition</b>	<b>Page : 4/7</b>
<b>Développement Rep:B Trémie</b>	<b>Page : 5/7</b>
<b>Développement Rep:C -Rep:D - Rep E.</b>	<b>Page : 6/7</b>
<b>Fiche d'évaluation</b>	<b>Page : 7/7</b>

**Ce dossier sera récupéré en totalité en fin d'épreuve**

**Page:1/7**

## COLLECTEUR DE COPEAUX

### EVALUATION

#### TREMIE-Rep B

Cote 180 ext.	/1
Cote Ø 180 ext.	/1
Cote 110	/1
Régularité mise en forme (Equerrage ,Rectitude des bords , Planéité Cylindricité)	/1,5
Soudage	/1
Accostage-Pointage sur Rep C	/1

#### CYLINDRE Rep C

Cote Ø 180 ext	/1
Régularité de la mise en forme	/1
Soudage	/1
Accostage-Pointage sur Rep D	/1,5

#### REDUCTION Rep D

Régularité de la mise en forme	/1
Soudage	/1
Accostage -Pointage sur Rep E	/1

#### CYLINDRE Rep E

Cote Ø 147 ext	/1
Régularité de la mise en forme	/1
Soudage	/1

#### COLLECTEUR Rep B- Rep C Rep D Rep E

Cote 360	/1
Parallélisme des bases	/1
Coaxialité	/1

<b>Total</b>	<b>/20</b>
--------------	------------

#### GROUPEMENT INTERACADEMIQUE IV

SESSION : 2004	Code :	Page :77
EXAMEN : BREVET D'ETUDES PROFESSIONNELLES	Durée :8 H	
SPECIALITE : REALISATION D'OUVRAGES CHAUDRONNES ET DE STRUCTURES METALLIQUES	Coefficient :8	
EPREUVE : EP2 B REALISATION D'UN ELEMENT D'OUVRAGE.		

## COLLECTEUR DE COPEAUX

Afin de mettre en conformité un atelier de menuiserie,(Hygiène et sécurité).

Nous sommes amenés à faire une installation

Vous devez fabriquer un collecteur entre une raboteuse et le conduit d'aspiration de copeaux.

#### ON DONNE :

Le parc machine et l'outillage d'un atelier de structures métalliques

- --- Une rouleuse (rouleaux de Ø inférieurs à 140.)

----Un compas à verge ouverture 500

Le dossier technique de l'ensemble

La matière nécessaire à la réalisation

#### MATIERE D'ŒUVRE POUR UN CANDIDAT

Tôle S 235 Ep 2 mm :	150 x 350	Nb 2	Rep B
Tôle S 235 Ep.2 mm	50 x 600	Nb 1	Rep C
Tôle S 235 Ep 1.5 mm	450 x 840	Nb 1	Rep D
Tôle S 235 Ep 1.5 mm	120 x 470	Nb 1	Rep E

#### ON DEMANDE :

De réaliser l'ensemble des éléments constituant l'ouvrage

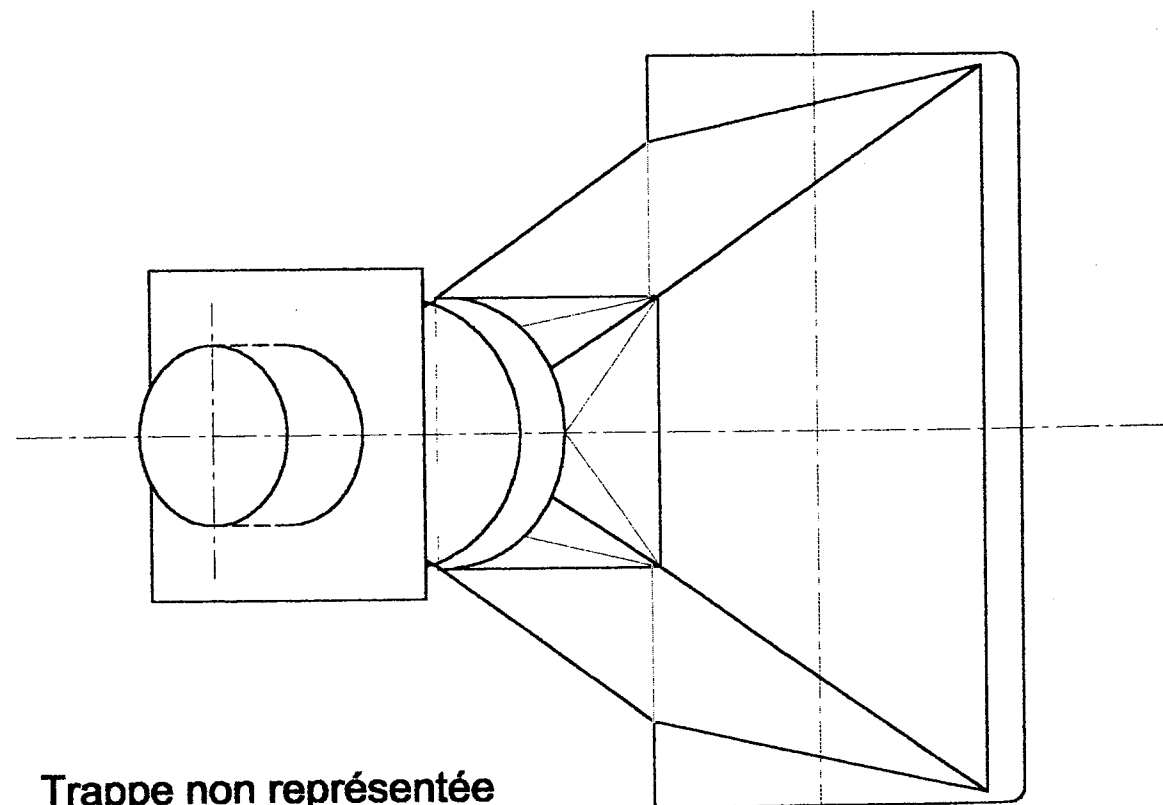
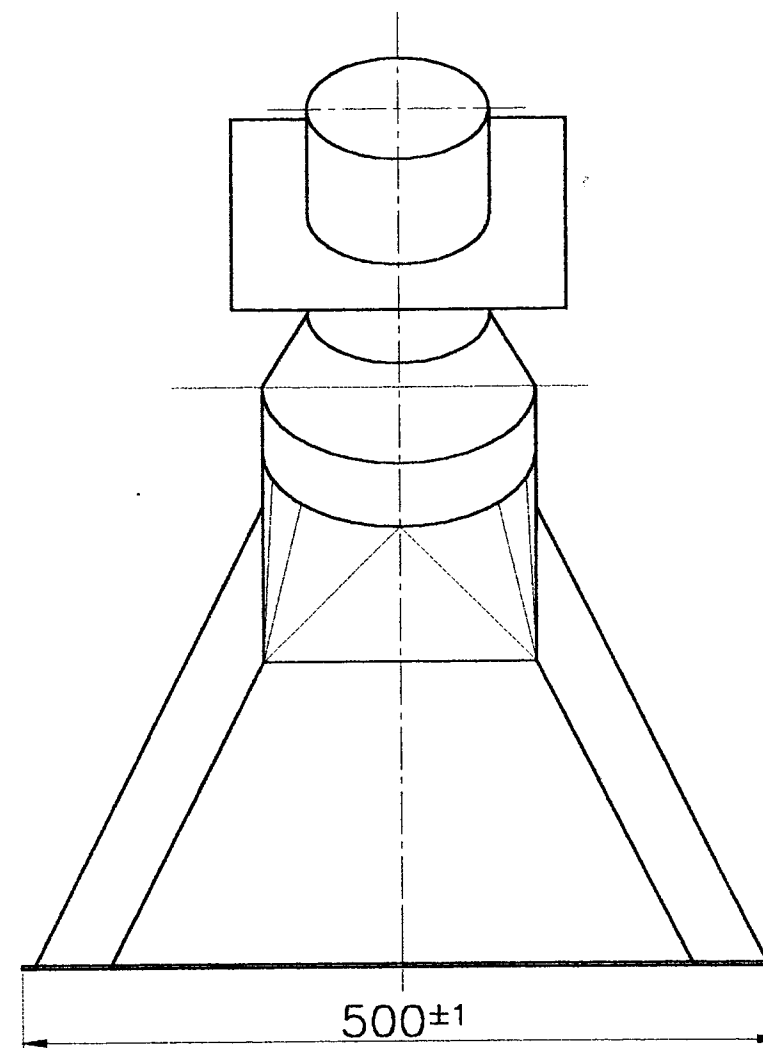
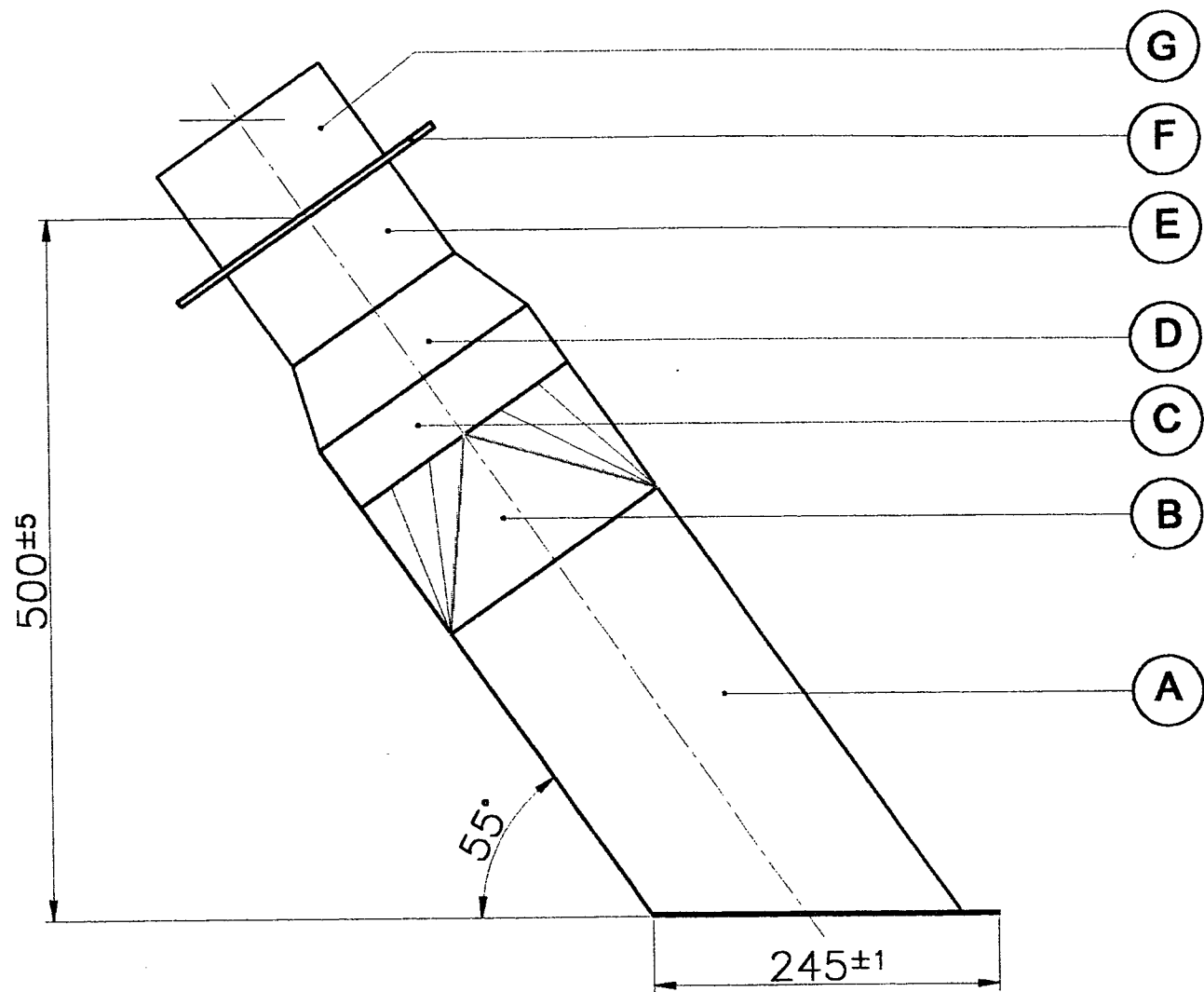
#### ON EXIGE :

La réalisation est conforme au dossier de fabrication

Les consignes de sécurités individuelles et collectives soient respectées.

#### GROUPEMENT INTERACADEMIQUE IV

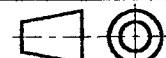
SESSION : 2004	Code :	Page : 2/7
EXAMEN : BREVET D'ETUDES PROFESSIONNELLES	Durée : 8H	
SPECIALITE : REALISATION D'OUVRAGES CHAUDRONNES ET DE STRUCTURES METALLIQUES	Coefficient : 8	
EPREUVE : EP2 B REALISATION D'UN ELEMENT D'OUVRAGE		



Nota: Trappe non représentée

G	1	Cylindre	S 235		Ep = 1,5
F	1	Support de Trappe	S 235		Ep = 1,5
E	1	Cylindre	S 235		Ep = 1,5
D	1	Réduction	S 235		Ep = 1,5
C	1	Cylindre	S 235		Ep = 1,5
B	1	Trémie	S 235		Ep = 2
A	1	Hotte	S 235		Ep = 2
Rep	Nb	Désignation	Matière	Débits	Observations

Ech: 1:5



COLLECTEUR DE COPEAUX

GRUPEMENT INTERACADEMIQUE IV

Session : 2004

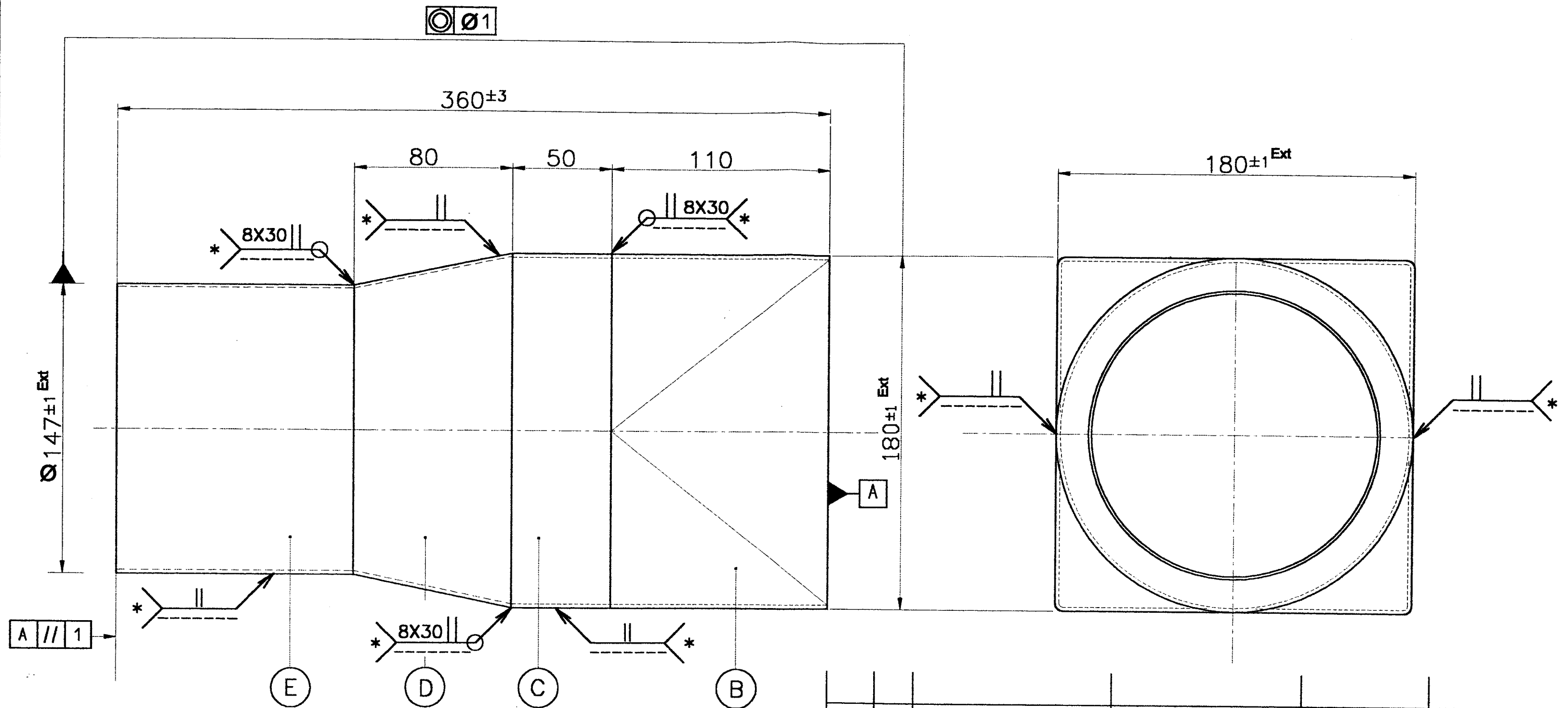
Code :

Page : 3 / 7

Examen: BREVET D'ETUDES PROFESSIONNELLES  
 Spécialité: REALISATION D'OUVRAGES CHAUDRONNES  
 ET STRUCTURES METALLIQUES

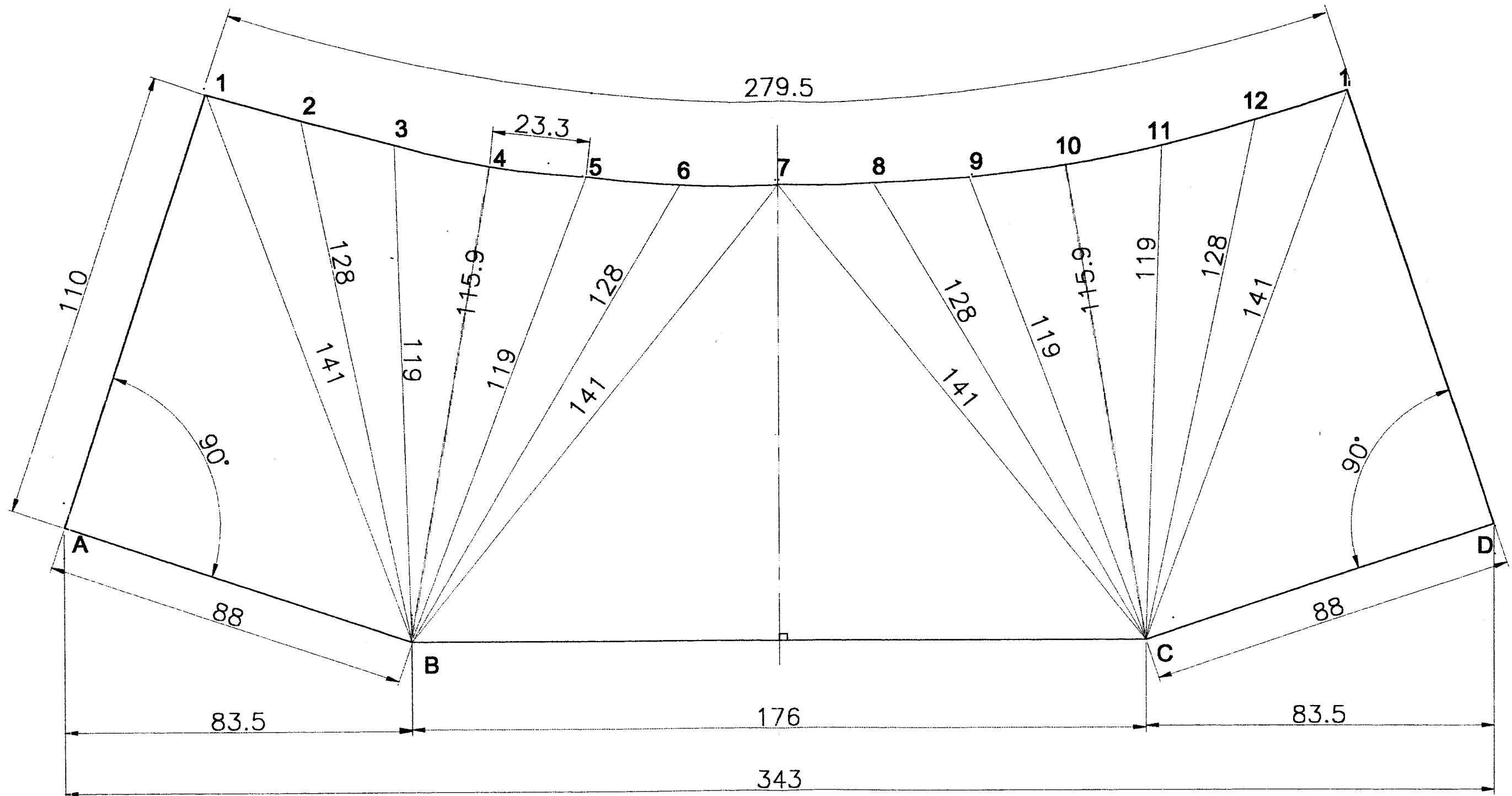
Durée : 8 H  
 Coefficient : 8

Epreuve: EP2 B REALISATION D'UN ELEMENT D'OUVRAGE



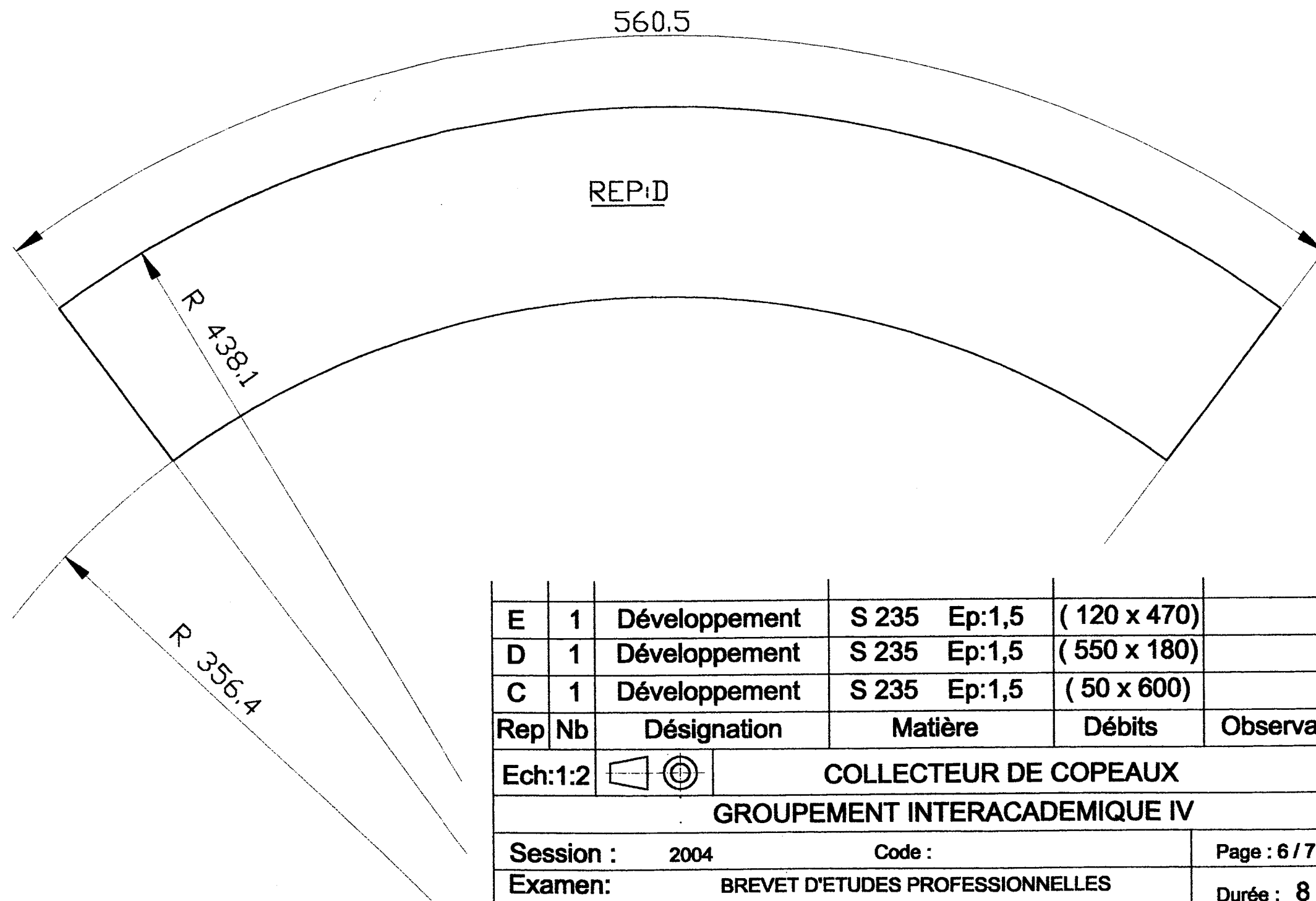
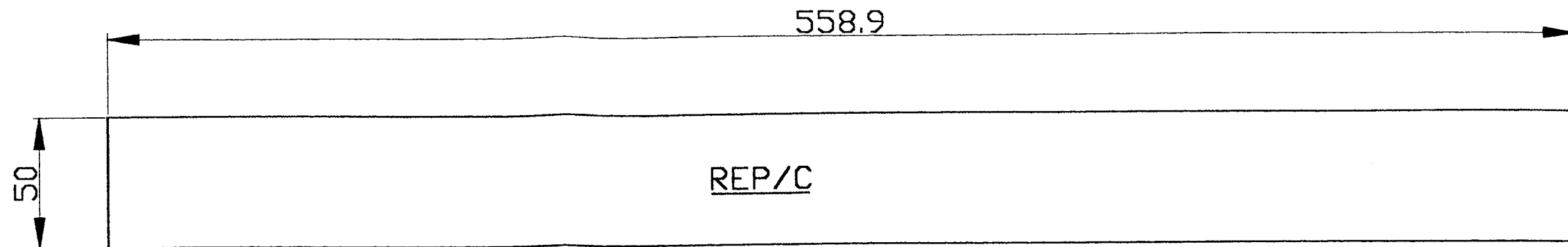
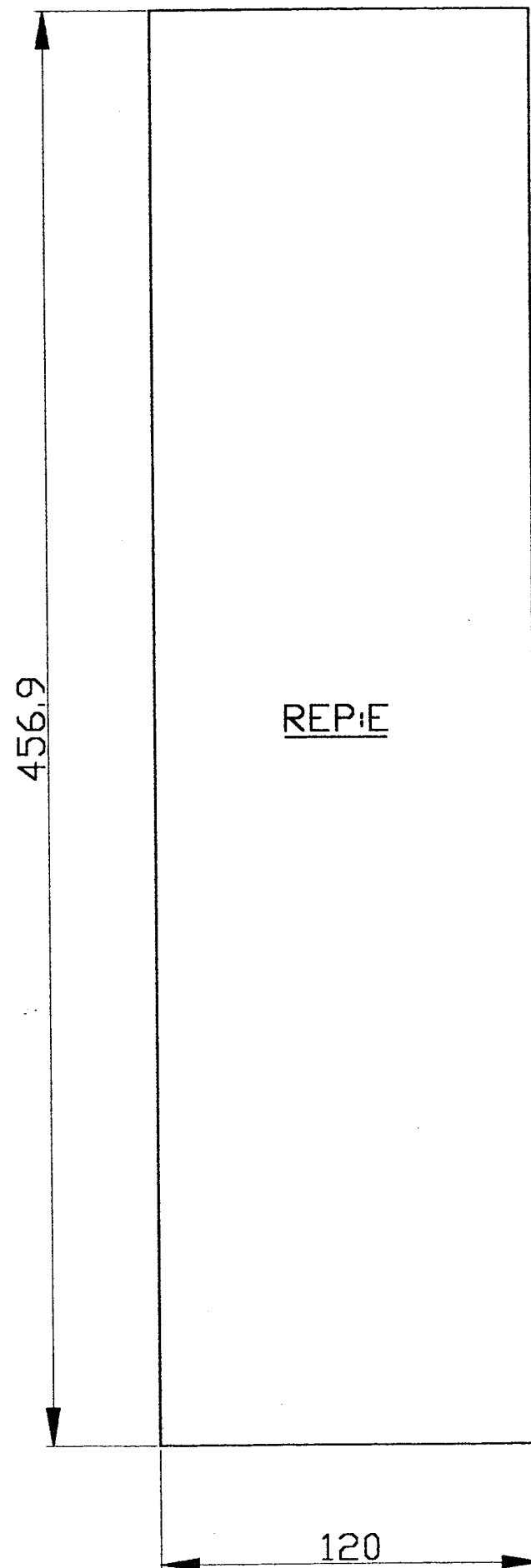
— \* Soudure à l'initiative du candidat.

E	1	Cylindre	S 235		Ep = 1,5
D	1	Réduction	S 235		Ep = 1,5
C	1	Cylindre	S 235		Ep = 1,5
B	1	Trémie	S 235		Ep = 2
Rep	Nb	Désignation	Matière	Débits	Observations
Ech: 1:2			COLLECTEUR DE COPEAUX		
<b>GROUPEMENT INTERACADEMIQUE IV</b>					
Session : 2004			Code :		Page : 4 / 7
Examen:		BREVET D'ETUDES PROFESSIONNELLES			Durée : 8 H Coefficient : 8
Spécialité:		REALISATION D'OUVRAGES CHAUDRONNES ET STRUCTURES METALLIQUES			
Epreuve: EP2 B		REALISATION D'UN ELEMENT D'OUVRAGE			



-TREMIE-Rep B  
 -ECHELLE 1  
 -DEMI-DEVELOPPEMENT

Rep	Nb	Désignation	Matière	Débits	Observations
B1	1	1/2 Développement	S 235 Ep:2	2 ( 150 x 350 )	
Ech: 1			COLLECTEUR DE COPEAUX		
GROUPEMENT INTERACADEMIQUE IV					
Session : 2004			Code :		Page : 5 / 7
Examen:		BREVET D'ETUDES PROFESSIONNELLES			Durée : 8 H Coefficient : 8
Spécialité:		REALISATION D'OUVRAGES CHAUDRONNES ET STRUCTURES METALLIQUES			
Epreuve: EP2 B		REALISATION D'UN ELEMENT D'OUVRAGE			



E	1	Développement	S 235	Ep:1,5	( 120 x 470)	
D	1	Développement	S 235	Ep:1,5	( 550 x 180)	
C	1	Développement	S 235	Ep:1,5	( 50 x 600)	
Rep	Nb	Désignation	Matière		Débits	Observations
Ech:1:2			COLLECTEUR DE COPEAUX			
GROUPEMENT INTERACADEMIQUE IV						
Session :			2004	Code :		Page : 6 / 7
Examen:		BREVET D'ETUDES PROFESSIONNELLES				Durée : 8 H
Spécialité:		REALISATION D'OUVRAGES CHAUDRONNES ET STRUCTURES METALLIQUES				Coéfficient : 8
Epreuve: EP2 B		REALISATION D'UN ELEMENT D'OUVRAGE				