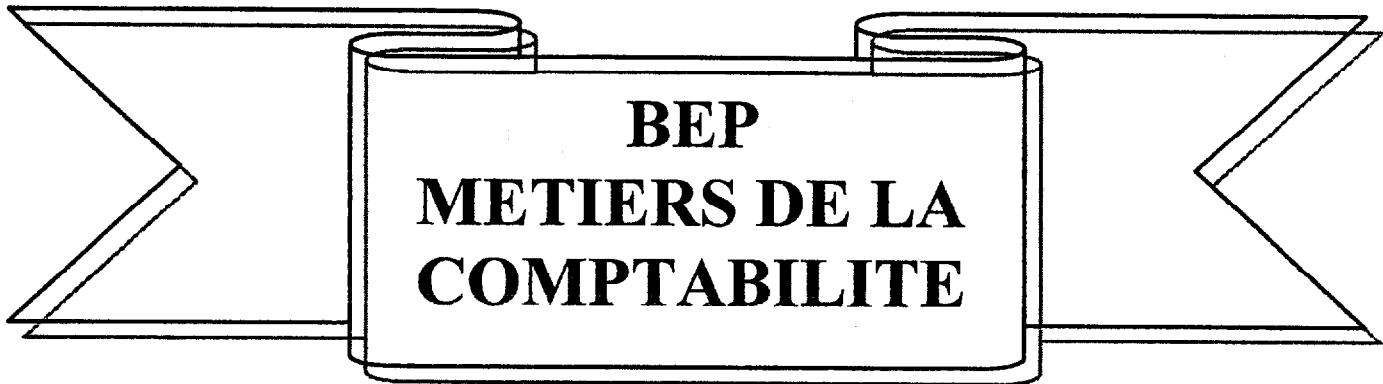


DANS CE CADRE

Académie :	Session :
Examen :	Série :
Spécialité/option :	Repère de l'épreuve :
Epreuve/sous épreuve :	
NOM	
<small>(en majuscule, suivi s'il y a lieu, du nom d'épouse)</small>	
Prénoms :	n° du candidat
Né(e) le :	<input type="text"/>
<small>(le numéro est celui qui figure sur la convocation ou liste d'appel)</small>	

NE RIEN ECRIRE

Examen :	Série :
Spécialité/option :	
Repère de l'épreuve :	
Note	20



EP2 EPREUVE TECHNIQUE ACTIVITES PROFESSIONNELLES SUR DOSSIER

Ce sujet comporte 26 pages numérotées de 1/26 à 26/26

EXAMEN : BEP METIERS DE LA COMPTABILITE			
EPREUVE : EP2 Epreuve technique : Activités professionnelles sur dossier		SUJET	
Durée : 3h00	Code : 5131401	Coefficient : 6	SESSION JUIN 2004
			Page 1/26

Ne rien écrire dans cette partie

GRILLE RECAPITULATIVE DE NOTATION

TRAVAUX A REALISER	COMPETENCES PROFESSIONNELLES	ANNEXES	BAREME
GESTION DES DOCUMENTS COMMERCIAUX - Etablir et transmettre les factures - Mettre à jour les stocks - Préparer la déclaration de TVA - Préparer un chèque GESTION DES DOCUMENTS COMPTABLES - Comptabiliser, ➤ Les factures reçues et émises ➤ Les règlements et encaissements	Participer à la préparation et au suivi des opérations de vente :	Annexe A	/10
		Annexe B	/20
	Participer aux opérations relatives à la taxe sur la valeur ajoutée : Participer aux opérations de trésorerie :	Annexe C	/10
		Annexe D	/4
ORGANISATION ET COMMUNICATION ECRITE - Rédiger et présenter une note de service - Mettre à jour un planigramme - Questions ressources logicielles	Participer à la comptabilité des opérations courantes :	Annexe E et Annexe E (suite)	/36
	Rédiger des messages écrits :	Annexe F	/20
	Gérer le temps :	Annexe G	/13
	Identifier un logiciel :	Annexe H	/7
TOTAUX			/120
NOTE			/20

EXAMEN : BEP METIERS DE LA COMPTABILITE

EPREUVE : EP2 Epreuve technique : Activités professionnelles sur dossier

SUJET

Durée : 3h00

Code : 5131401

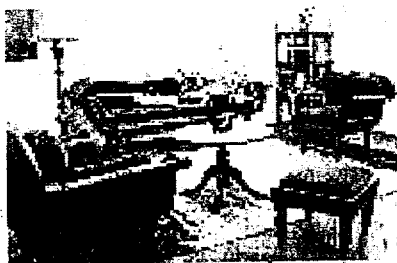
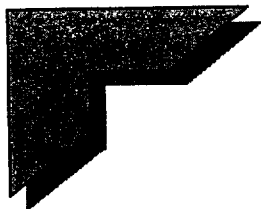
Coefficient : 6

SESSION JUIN 2004

Page 2/26

Ne rien écrire dans cette partie

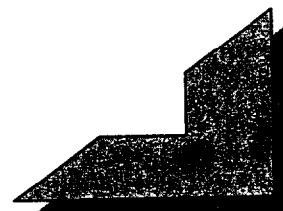
IDENTIFICATION DE L'ENTREPRISE



RAISON SOCIALE : CARAÏBES MEUBLES
ADRESSE : 26 Zone artisanale Petit-Pérou 97139 ABYMES
FORME JURIDIQUE : SARL
CAPITAL SOCIAL : 15 245 €
CODE SIRET : 312 315 118 00021
CODE APE 203 Z
RESPONSABLE ADMINISTRATIF : DENIS DUNOYER
DIRECTEUR COMMERCIAL : MARC
DOMICILIATION BANCAIRE : CRÉDIT AGRICOLE
RIB : 18106 00574 00432184713 02
TVA : Régime du réel, taux 19,60 %
TÉLÉPHONE : 0590 84 36 57
TÉLÉCOPIE : 0590 84 59 60
E-MAIL : caraïbes-meubles @wanadoo.fr

ACTIVITÉS :

- ☞ fabrication de meubles (lits à colonnes, armoires, commodes, bahuts, bibliothèques)
- ☞ menuiserie (bois massif)
- ☞ meubles de cuisine
- ☞ salle de bains



(POUR DES RAISONS D'HARMONISATION, LE TAUX DE TVA APPLICABLE SERA LE TAUX NATIONAL)

EXAMEN : BEP METIERS DE LA COMPTABILITE			
EPREUVE : EP2 Epreuve technique : Activités professionnelles sur dossier		SUJET	
Durée : 3h00	Code : 5131401	Coefficient : 6	SESSION JUIN 2004
			Page 3/26

Ne rien écrire dans cette partie

DOSSIER 1
GESTION DES DOCUMENTS
COMMERCIAUX

Vous effectuez un stage dans la société **CARAIBES MEUBLES**. Au cours de ce stage vous êtes amené (e) à travailler au service commercial. Monsieur **MARC**, le directeur commercial vous confie différentes tâches.

Activité 1

Le 6 juin 2004, vous trouvez la note suivante sur votre bureau.

*Veillez m'établir la facture relative au bon de commande de Monsieur DESTROY.
(arrondir au centime d'euro le plus proche).*

*Le 06/06/04
Marc*

Pour réaliser votre travail, vous disposez des documents suivants :

- le bon de commande du client (**DOCUMENT 1**)
- un extrait du catalogue (**DOCUMENT 2**)
- la fiche client (**DOCUMENT 3**)
- la facture (**ANNEXE A**)

EXAMEN : BEP METIERS DE LA COMPTABILITE

EPREUVE : EP2 Epreuve technique : Activités professionnelles sur dossier

SUJET

Page 4/26

Durée : 3h00

Code : 5131401

Coefficient : 6

SESSION JUIN 2004

Ne rien écrire dans cette partie

DOCUMENT 1

Monsieur DESTROY Tony
Grande Savane
97170 PETIT BOURG

RECU LE 4.06.04

CARAIBES MEUBLES
26 Zone artisanale Petit Pérou
97139 ABYMES

N/Réf : C108
Objet : Commande
d'une cuisine en Mahogany

Petit-Bourg, le 2 Juin 2004

Messieurs,

J'ai l'honneur de passer commande pour les articles suivants :

- 1 Bloc tiroir façade 2 portes (60 x 80 x 61)
- 1 vaisselier porte-verres (60 x 40 x 61)
- 1 placard à balais (170 x 30 x 61)
- 1 armoire four façade 2 portes (60 x 60 x 61)

Ces articles doivent être livrés très rapidement.

Avec mes remerciements anticipés,

Veuillez agréer, Messieurs, mes salutations distinguées.

Etablir la facture n° 78
Marc

T. Destroy

EXAMEN : BEP METIERS DE LA COMPTABILITE

EPREUVE : EP2 Epreuve technique : Activités professionnelles sur dossier

SUJET

Durée : 3h00

Code : 5131401

Coefficient : 6

SESSION JUIN 2004

Page 5/26

Ne rien écrire dans cette partie

DOCUMENT 2

Extrait du catalogue des produits

Réf	Désignation	Dimensions (cm)	Conditionnement	Prix unitaire Hors Taxe
BT036	Bloc tiroir façade 2 portes	60 x 80 x 61	L'unité	454,30
VA451	Vaisselle porte-verres	60 x 40 x 61	L'unité	402,47
PB105	Placard à balais	170 x 30 x 61	L'unité	645,32
AF012	Armoire four façade 2 portes	60 x 60 x 61	L'unité	522,60
BP005	Bas 2 portes 2 tiroirs	90 x 80 x 61	L'unité	565,89
BP003	Bas 2 portes	90 x 80 x 61	L'unité	557,89
HA175	Hotte d'angle	60 x 130 x 61	L'unité	506,44
	Frais de pose			400,00
	TVA au taux normal de 19,60 %			

DOCUMENT 3

Fiche client

Nom :	DESTROY Tony
Adresse :	Grande Savane 97170 Petit Bourg
Téléphone :	0590956518
Banque :	BRED Pointe à Pitre 10107 0054 544077895 01
Conditions de livraison :	Franco de port
Conditions de facturation :	Remise de 10 % sur tarif HT
Conditions de règlement :	Par lettre de change à 30 jours fin de mois
N° Client :	411320