

CORRIGÉ

Ces éléments de correction n'ont qu'une valeur indicative. Ils ne peuvent en aucun cas engager la responsabilité des autorités académiques, chaque jury est souverain.

SCIENCES MEDICO-SOCIALES (60 points)

1. Donner le sens du vocabulaire suivant :

5 points

- hémiplégique : se dit d'une personne paralysée d'un côté du corps (droit ou gauche) ou paralysée de la moitié du corps.
- A.V.C. : Obstruction d'une artère cérébrale par un caillot de sang
- séquelle : Cicatrices, troubles persistant après une maladie ou un accident
- acuité auditive : Capacité d'entendre – elle se mesure
- aide à domicile : Personne qui aide la personne âgée ou handicapée pour les actes de la vie courante.

2.

10 points

Besoin de la personne	Problèmes associés
Boire et manger	anorexie - boulimie nausées - vomissements refus de suivre un régime
Eliminer	constipation - diarrhée déshydratation incontinence
Dormir et se reposer	insomnie – fatigue - épuisement
Etre propre, soigné	désintérêt ou refus des mesures d'hygiène
Communiquer	isolement - confusion

3.

10 points

a) C'est un handicap moteur (1 point) acquis (1 point)

b) (6 points)

	Handicap de Mr G.
Déficiences	Paralysie d'un côté du corps
Incapacité	Utilisation normale d'un membre inférieur et d'un membre supérieur (flasques)
Désavantage	Limitation des activités limitation des relations sociales

c) C'est la capacité à accomplir seul les actes courants de la vie et assurer sans aide la satisfaction de ses besoins fondamentaux. (2 points)

B.E.P.

Spécialité : CARRIERES SANITAIRES ET SOCIALES

Code Spécialité :

Durée :
4 h

Session
2004

Épreuve : EP2 Sciences et Technologies

CORRIGE

N° Sujet : 04-2073

Coefficient:
8

Folio
1 / 9

4.

12 points

- a) 4 points
 - Communication verbale (1 point): langage écrit ou parlé (1 point)
 - Communication non verbale (1 point): par le corps (1 point)(signes, mimiques, gestes, regard...)
- b) 2 points
 - diminution de l'acuité visuelle : presbytie - cataracte
- c) 2 points
 - solution : lunettes correctives – opération pour la cataracte
- d) 2 points
 - diminution de l'acuité auditive : presbyacousie, acouphènes, surdité
- e) 2 points
 - solution : appareil auditif

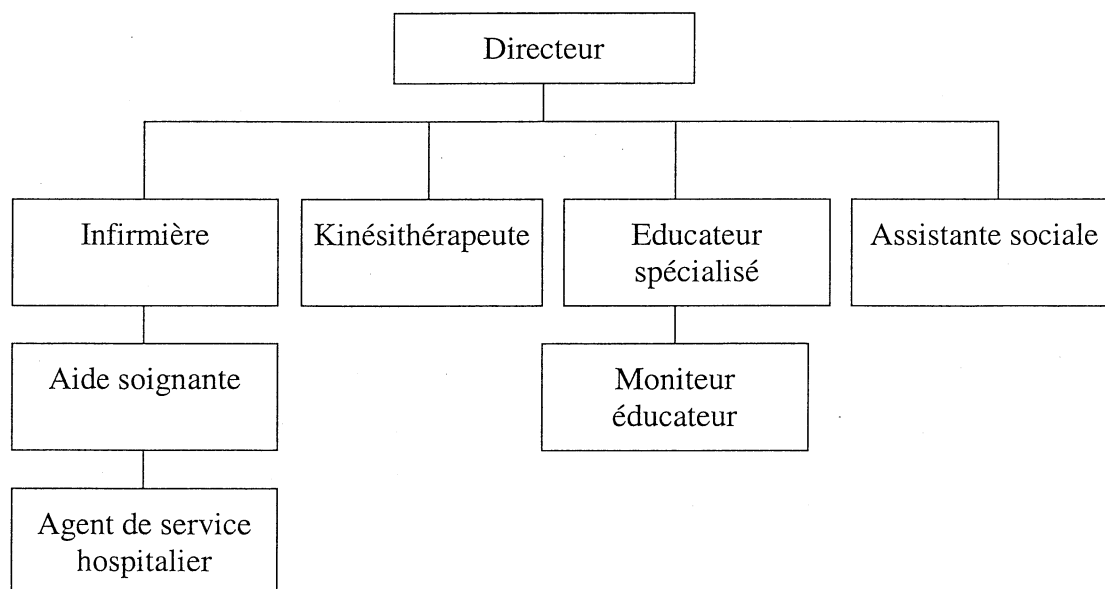
5.

8 points

Professionnels Service maintien à domicile	Fonctions	
Infirmière	assure les soins médicaux sur prescription participe aux soins d'hygiène	2 pts
Aide ménagère	aide aux travaux ménagers, à la préparation des repas, à faire les courses....;	2 pts
Aide soignante	assure les soins d'hygiène et de confort aux personnes	2 pts
Masseur kinésithérapeute	réalise de la gymnastique médicale, des massages, stimule par des exercices	2 pts

6.

3 points



(6 x 0,5 = 3 pts)

7.

Structure d'accueil	Caractéristiques	Personnes accueillies
Maison de retraite	Hébergement collectif : restauration, lingerie, entretien des chambres, animations	Personnes de plus de 60 ans, valides ou semi-valides
Foyer-logement	- Logement individuel - Possibilité de bénéficier de services collectifs (restauration, portage de plateaux repas, animation...)	Personnes de plus de 60 ans valides mais pouvant avoir occasionnellement besoin d'aide
MAPAD	- Hébergement collectif - Soins et traitement - Prise en charge adaptée de la dépendance	Personnes âgées dépendantes sur le plan physique et/ou intellectuel

9 points
(6x1,5)

8.

- C.P.A.M.(1 point) Caisse Primaire d'Assurance Maladie (1 point)

2 points

9.

- La mutuelle

1 point

BIOLOGIE (30 points)

1.1.

- | | |
|--------------------------|--|
| 1. Veine cave supérieure | 2. Artère pulmonaire |
| 3. Foie | 4. Veine cave inférieure |
| 5. Cerveau | 6. Aorte |
| 7 oreillette gauche | 8. Poumon gauche |
| 9. Veine pulmonaire | 10. Ventricule gauche |
| 11. Myocarde | 12. Intestin |
| 13. rein | 14. Capillaires au niveau des organes ou organes |

7 points

1.2.

- en rouge pour la circulation du sang oxygéné
- en bleu pour la circulation du sang en dioxyde de carbone

1 points

1.3.

- Artères : Elles distribuent le sang du cœur à toutes les parties du corps
- Capillaires : c'est à leur niveau que s'effectuent les échanges entre le sang et les organes (déchets, dioxygène, substances nutritives) ;
- Veines : Elles ramènent le sang des organes au cœur.

3 points

2.1. LHTA

2.1.1.

L'HTA est une élévation anormale de la tension artérielle au repos

0,5 point

2.1.2. **0,5 point**

Valeurs = 12/7 ou 13/8

2.1.3. La révolution cardiaque **6 points**
(4x1,5)

Schéma 1 : systole auriculaire : La contraction de l'oreillette envoie le sang dans le ventricule correspondant ; les valvules se ferment empêchant le reflux du sang

Schéma 2 : systole ventriculaire : Le ventricule plein se contracte

Schéma 3 : Le sang est envoyé dans les artères, les valvules sigmoïdes se ferment

Schéma 4 : Diastole : Le sang veineux pénètre dans les oreillettes qui se remplissent, phase de repos.

2.1.4. **2 points**

- 60 à 80 battements/minute

2.2.1. **2 points**

- L'hypercholestérolémie : excès de cholestérol (LDL) dans le sang

2.2.2. **3 points**

- Athérosclérose (1 point): Formation de plaques d'athérome dans les vaisseaux (2 points)

2.2.3. Conséquences sur le cerveau **2 points**

- de l'athérosclérose : insuffisance de la circulation sanguine – le cerveau est mal oxygéné
- de la thrombose : arrêt de la circulation du sang – le cerveau n'est plus oxygéné.

3. Mesures préventives **3 points**

- Pratiquer une activité physique régulière
- Avoir une bonne hygiène de vie (pas de tabac, ni d'alcool)
- Faire vérifier régulièrement sa tension artérielle, contrôler régulièrement les taux de glucose, cholestérol et triglycérides
- Surveiller son poids
- Avoir une alimentation saine (pas d'excès de sel, pas de grignotage, augmenter la consommation des poissons, de légumes et fruits frais...)

MICROBIOLOGIE (30 points)

1. **4 points**

L'infection nosocomiale est une maladie provoquée par des micro-organismes, contractée dans un établissement de soins par tout patient après son admission, soit pour une hospitalisation, soit pour y recevoir des soins ambulatoires.

Ces symptômes apparaissent lors d'un séjour à l'hôpital ou après.

2. **3 points**

- appareil urinaire
- appareil respiratoire
- peau et site opératoire

3.

6,5 points

- a) C'est la capacité d'engendrer chez son hôte des perturbations physiologiques plus ou moins graves appelés infections (2 points)
- b) (3 points)
- pouvoir invasif ou de multiplication
 - pouvoir toxique
 - terrain
- c) (1,5 point) (3x0,5)
- Elaborer des fiches techniques
 - Organiser la formation des personnels
 - Surveiller les infections nosocomiales

4.

6 points

Nouveaux-nés }
Nourrissons } système immunitaire immature
Prématurés }

Personnes âgées : déficience du système immunitaire

Personnes immuno-déprimées : Affaiblissement du système immunitaire

5.

4 points

- a) Le CLIN : Comité de lutte contre les Infections Nosocomiales (2 points)
- b) TOUTES : ASH, AS, Infirmières, surveillantes, médecins... (2 points)

6.

6,5 points

- a) (5x0,5)
- mains lavées fréquemment et bien essuyées
 - ongles courts sans vernis
 - bijoux enlevés
 - cheveux propres et attachés, lavés souvent
 - transpiration combattue + douche avant et après chaque journée de travail
- b) (2x1)
- blouses faciles à entretenir, changées dès qu'elles sont souillées
 - ne pas garder de vêtements de ville sous la blouse
 - coiffe dans certains services
 - chaussures antidérapantes
- c) (2 pts)
- avant et après les repas
 - avant de cuisiner
 - avant et après avoir soigné une plaie
 - après les WC
- ou après un change de BB
- ou après avoir caressé un animal.....

NUTRITION (20 points)

1. 3 points
- Excès de sucre → Obésité, diabète...
 - Insuffisance de l'apport hydrique → Constipation, mauvaise élimination urinaire.
 - Manque de fibres → Constipation
 - Manque de produits laitiers → fragilité osseuse, ostéoporose. (3x1)

2. 1,5 point
- | Besoins | Justifications |
|-------------------------|---------------------------------|
| en protides | Pour éviter la fonte musculaire |
| en eau | Pour éviter la déshydratation |
| en calcium et phosphore | pour éviter l'ostéoporose |
- (3x0,5)

3. 1 point
- Problèmes dentaires : difficultés de mastication
 - Revenus insuffisants
 - Problèmes psychologique : isolement...
 - Perte d'appétit
 - Diminution des sensations gustatives...

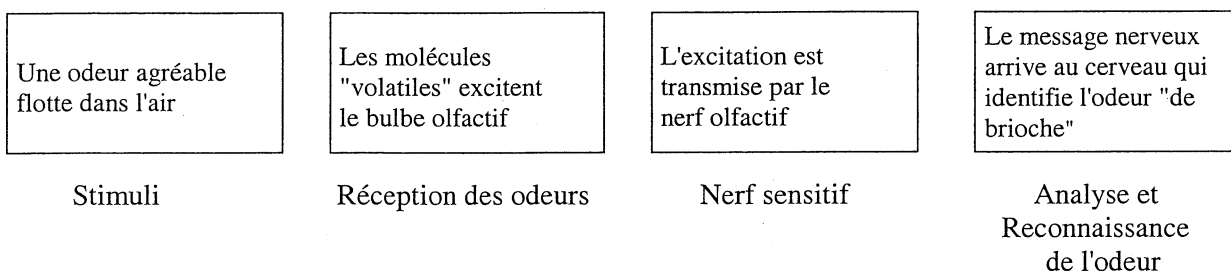
- 4.1. (4x0,5) 2 points
- Soin apporté à la présentation des plats
 - Servir à la bonne température de consommation
 - Quantité adaptée
 - Associer des couleurs différentes
 - Ambiance du lieu de repas (calme, décor...)

- 4.2. (4x0,5) 2 points
- Sucré - Salé - Acide - Amer

- 5.1. (5x0,5) 2,5 points

- | | | |
|---------|--------------------------|--|
| Ouïe | <input type="checkbox"/> | <input type="checkbox"/> Consistance crémeuse du camembert |
| Goût | <input type="checkbox"/> | <input type="checkbox"/> Arôme du café |
| Vue | <input type="checkbox"/> | <input type="checkbox"/> Craquant des chips |
| Toucher | <input type="checkbox"/> | <input type="checkbox"/> Saveur sucrée du miel |
| Odorat | <input type="checkbox"/> | <input type="checkbox"/> Rouge des tomates et vert du persil |

- 5.2. (4x0,5) 2 points



6.1. (2x1) 2 points

- Sédentarité (manque d'exercice physique et manque de mobilité)
- Diminution du péristaltisme intestinal

6.2. (2x1) 2 points

- Manger des aliments riches en fibres (cellulose) : privilégier les fruits, les légumes.
- Boire abondamment : 1,5 l à 2 l /jour (eau, jus de fruits)

6.3. 2 points

- Potage à la tomate
- Purée de pommes de terre
- Jambon
- Pain / Beurre / Camembert
- 1 pomme cuite au four
- Eau

TECHNOLOGIE (20 points)

1. 0,5 point

Prévoir un plan incliné avec rampe en B

2.1. (5x0,5) 2,5 points

1. Réservoir ou chasse d'eau
2. Cuvette
3. Porte papier
4. Barre de maintien ou d'appui
5. Porte brosse WC

2.2. (2x0,5) 1 point

- Un réhausse cuvette
 - Une porte plus large *
 - Un local WC plus vaste *
- * pour manœuvrer le fauteuil roulant

3.1. (5x0,5) 2,5 points

- Mouiller les parois
- Appliquer le produit
- laisser agir
- Brosser
- rincer en tirant la chasse d'eau

3.2. 1 point

Précaution : Il ne faut jamais utiliser un détartrant associé à de l'eau de javel car risque de dégagement gazeux nocifs.

3.3. 0,5 point

- Produit irritant

4.1. (3x0,5) 1,5 point

- A : Urinal pour homme (ou "pistolet")
- B : Fauteuil percé ou fauteuil hygiénique
- C : Bassin de lit

4.2. (3 x 0,5) 1,5 point

Matériaux	Propriétés
Acier inoxydable	N'absorbe pas les odeurs Résistant – Imperméable – Indéformable – Entretien facile – Désinfection possible - Esthétique
Matière plastique	Incassable – Aspect translucide Imperméable - Léger
Verre	Imperméable – transparent – Résistant selon son épaisseur – Résistant aux produits chimiques

5. (5x0,5) 2,5 points

- 1- Barrières de sécurité ou latérales
- 2- Porte bocal à diurèse
- 3- Porte bassin
- 4- Porte fiche documents
- 5- Tige à sérum ou potence à perfusion

6.1. (3x0,5) 1,5 point

A : canne tripode B : Déambulateur ou cadre de marche C : Canne anglaise

6.2. 0,5 point

Fonction d'une canne : aider à se déplacer en toute sécurité lorsque l'une des 2 jambes est affaiblie

6.3. (2x0,5) 1 point

- Son poids - Sa hauteur - Ses embouts - Forme de la poignée

7. (4x0,5)

2 points

Lève personne



Permet de pallier un sentiment d'insécurité lors de la marche

Siège de douche



Utile aux personnes pouvant utiliser leurs bras et souffrant d'une impotence aux membres inférieurs

Fauteuil roulant traditionnel



Permet de soulever sans effort une personne et de la transporter

Canne simple



Utile quand la position debout est pénible ou quand l'équilibre n'est pas assuré

8.

1,5 points

- Fourchette et cuillères coudées
- Planches à piquer, à couper
- verre à pied, à bec, avec anse
- Set de table antidérapant
- Vaisselle à ventouse (bol...)
- Assiette à rebord vertical
-