

EXERCICE 1

- 1 – Tableau statistique à compléter, ci-dessous.
 2 – Nombre moyen de cigarettes fumées par élève

$$\bar{x} = \frac{\sum n_i \cdot x_i}{N} \qquad \bar{x} = \frac{1200}{200} \qquad \bar{x} = 6$$

en moyenne , chaque élève fume 6 cigarettes par jour

BEP UNIQUEMENT

- 3 – Nombre d'élèves fumant plus de 8 cigarettes par jour :
 30 + 20 + 5 = 55

55 élèves fument au moins 8 cigarettes par jour

- 4 – Pourcentage d'élèves fumant moins de 8 cigarettes
 60 + 85 = 145

$$x = \frac{145}{200} \times 100$$

$$x = 72,5$$

72,5 % fument moins de 8 cigarettes par jour

BAREME	
CAP	BEP
5	4
3	1,5
-	1
-	1,5

1 – Tableau statistique

	Colonne 1	Colonne 2	Colonne 3
Nombre de cigarettes fumées	Nombre d'élèves n_i	Centre des classes x_i	Produit $n_i x_i$
[0 ; 4 [85	2	170
[4 ; 8 [60	6	360
[8 ; 12 [30	10	300
[12 ; 16 [20	14	280
[16 ; 20 [5	18	90
TOTAL	200		1200

Groupement inter académique II		Session 2004	Facultatif : code 30144	
Examen et spécialité BEP-CAP SECTEUR 7 bis				
Intitulé de l'épreuve MATHEMATIQUES				
Type CORRIGE	Facultatif : date et heure	Durée 1 H	Coefficient	N° de page / total CB 1/3

EXERCICE 2

1 – Nombre de barquettes vendues :
 $1500 - 30 = 1470$

2 – Prix TTC de chaque barquette (en€) :
 $4 \times 1,055 = 4,22$

BEP UNIQUEMENT

3 – Nombre de barquettes qu'il faudra fabriquer

nombre de barquettes fabriquées	100	x
nombre de barquettes jetées	2	
nombre de barquettes vendues	98	4900

$x = 4900 : 0,98$
 $x = 5000$

EXERCICE 3

1. Pour le tarif 2

- a) Tableau à compléter page suivante
- b) Points à placer, page suivante
- c) Droite à tracer, page suivante

2. Tarif le plus intéressant

- a) pour 6 cassettes : tarif 1
 - b) pour 20 cassettes : tarif 2
 - c) pour 30 cassettes : tarif 3
- } justifiés graphiquement ou par différents calculs

BEP UNIQUEMENT

3. Le tarif 2 est le plus intéressant si le client loue entre 8 et 24 cassettes :

BAREME	
CAP	BEP
2	1
2	1
0	2
2	1,5
2	1,5
1	0,5
3	2,5
0	2

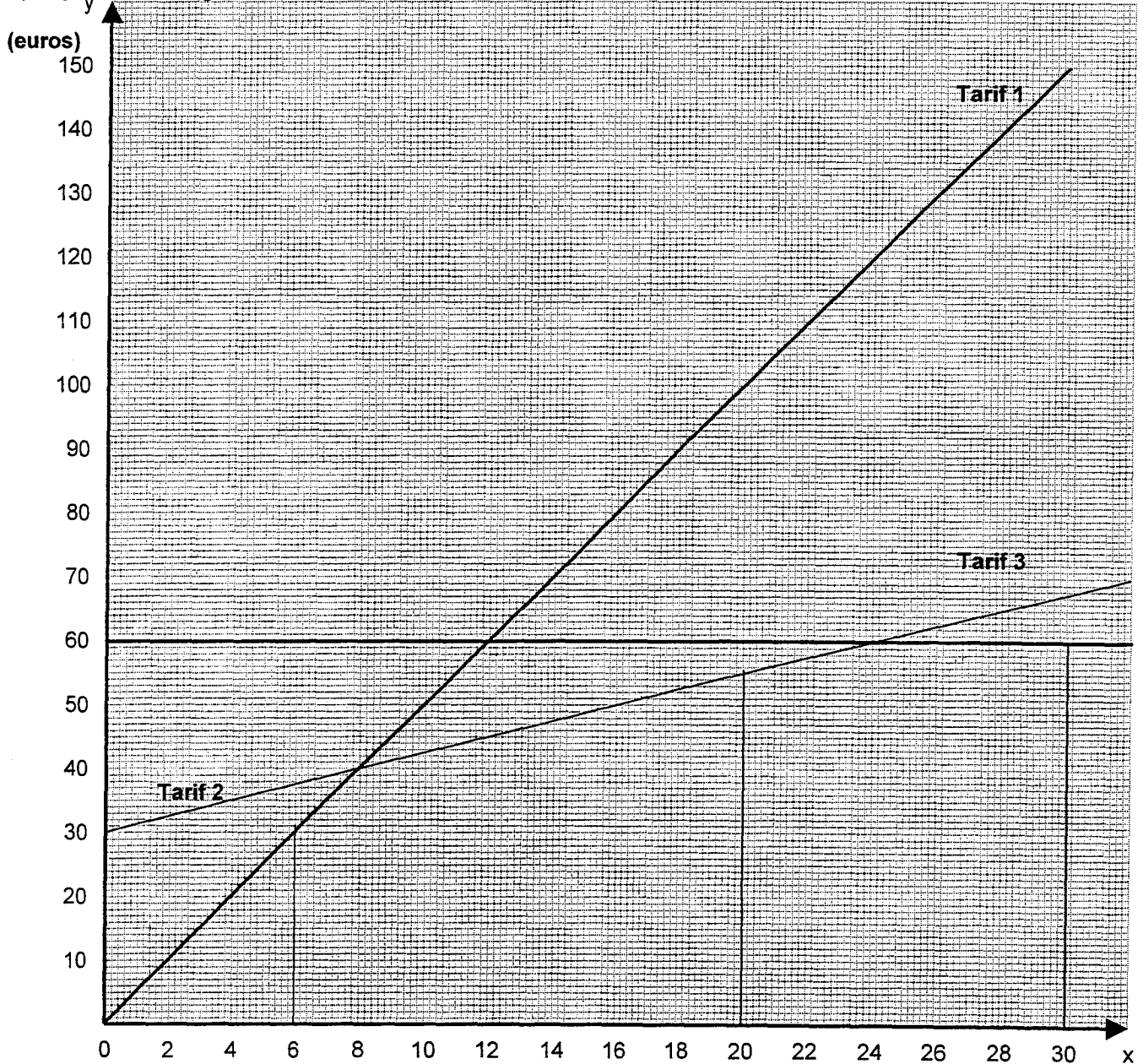
en et spécialité	BEP-CAP SECTEUR 7 bis	Rappel codage	30144
Intitulé de l'épreuve	MATHEMATIQUES	N° de page	CB 2/3

Corrigé de l'exercice 3

a) Tableau à compléter, tarif 2 :

Nombre de cassettes louées : x	4	12	20	28
Montant total de la location en euros : y	35	45	55	65

b) Représentation graphique :



en et spécialité	BEP-CAP SECTEUR 7 bis	Rappel codage	30144
Intitulé de l'épreuve	MATHEMATIQUES	N° de page	CB 3/3