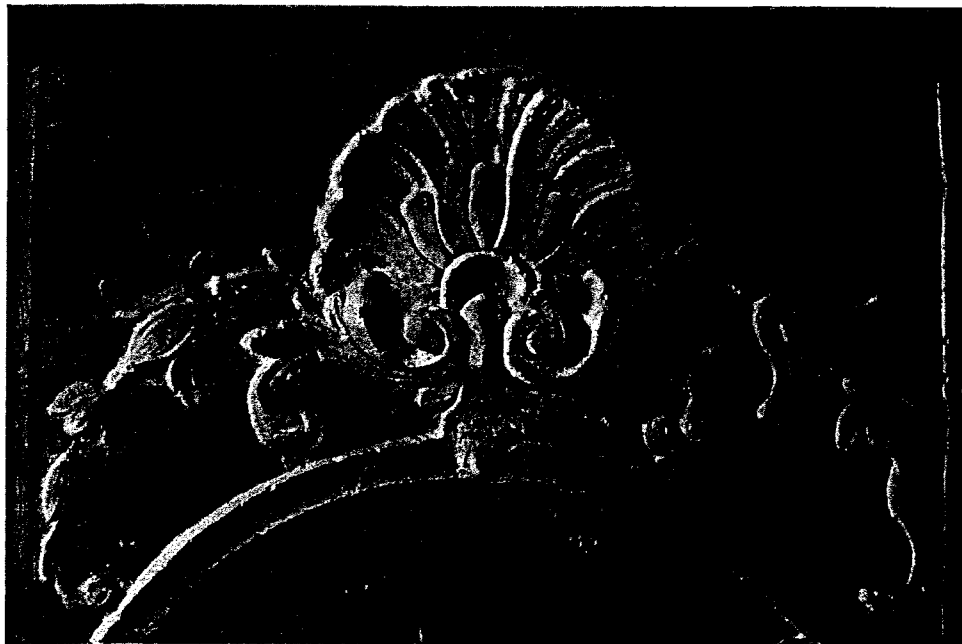


**THEME :**

**COMPOSITION DE L'ORNEMENT**

- Coquille, acanthes et culots Louis XIV



**ON DONNE :**

- 
- Une pièce de bois corroyée, les fonds ayant été préparés au préalable à la défonceuse.
- Un calque où figure les contours de l'ornement, qui peut éventuellement servir au traçage sur la pièce de bois.
- Un modèle en plâtre à l'échelle 1.

**ON DEMANDE :**

- D'interpréter la réalisation de l'œuvre en tenant compte de son style et sans reproduire les déformations occasionnées par l'estampage.
- D'exécuter l'ensemble ornemental dans sa totalité.
- La taille du bois sera sous le coup de l'outil.

**ON EXIGE :**

- L'emploi des racloirs et du papier abrasif n'est pas autorisé.

***Critères d'évaluation :***

- Respect du modèle, harmonie des lignes. **7 points**
- Qualité du modelé de l'ornement. **6 points**
- Finition : Netteté de la découpe, propreté, taille du bois. **4 points**
- Interprétation et respect du style **3 points**

**20 point**

A noter :

Le temps alloué terminé, chaque candidat inscrira ses nom, prénom et son numéro au dos de la pièce dans le cartouche prévu à cet effet.

GROUPEMENT INTERACADEMIQUE II		Session 2004	
CAP ARTS DU BOIS – SCULPTEUR ORNEMANISTE		Epreuve Exécution d'un ornement	
SUJET	Durée : 16 heures	Coef. : 8	Page 1/2



<b>GROUPEMENT INTERACADEMIQUE II</b>		<b>Session 2004</b>	
<b>CAP ARTS DU BOIS – SCULPTEUR ORNEMANISTE</b>		<b>Epreuve Exécution d'un ornement</b>	
<b>SUJET</b>	<b>Durée : 16 heures</b>	<b>Coef. : 8</b>	<b>Page 2/2</b>