

IMPORTANT : pour l'anonymat, insérer ce dossier dans une copie E.N.

**- EP2-
TECHNOLOGIE- /40
PREVENTION- /20
LECTURE DE PLAN- /20**

DUREE : 3 HEURES COEFFICIENT : 4

BAREME	NOTE	COEFFICIENT	TEMPS
TECHNOLOGIE	/40	2	2 heures
PREVENTION	/20	1	30 minutes
LECTURE DE PLAN	/20	1	30 minutes
TOTAL	/80	4	
NOTE	./20		

SUJET

EXAMEN	DURÉE	COEF	SPÉCIALITÉ
C.A.P.	3 H	4	STAFFEUR ORNEMANISTE
			EPREUVE EP2. TECHNOLOGIE/ PREVENTION/LECTURE DE PLAN
SESSION	Jun	2004	REPÈRE 50 23311
			Page 1 / 9

TECHNOLOGIE / 40

MISE EN SITUATION :

M. et Me LEROY, propriétaires d'une maison à Fontenay sous bois ont décidé de faire une ouverture donnant sur leur nouvelle terrasse.
 Une corniche existe dans cette pièce, et ils souhaitent la préserver.
 La corniche passera devant la baie vitrée.

EXTRAIT DU CAHIER DES CHARGES :

LOT STAFF : Intervention dans le salon au rez-de-chaussée.

Composition des murs : Murs en briques + 1cm de plâtre.
 Composition du plafond : Plafond en hourdis + 1cm de plâtre

NATURE DES TRAVAUX :

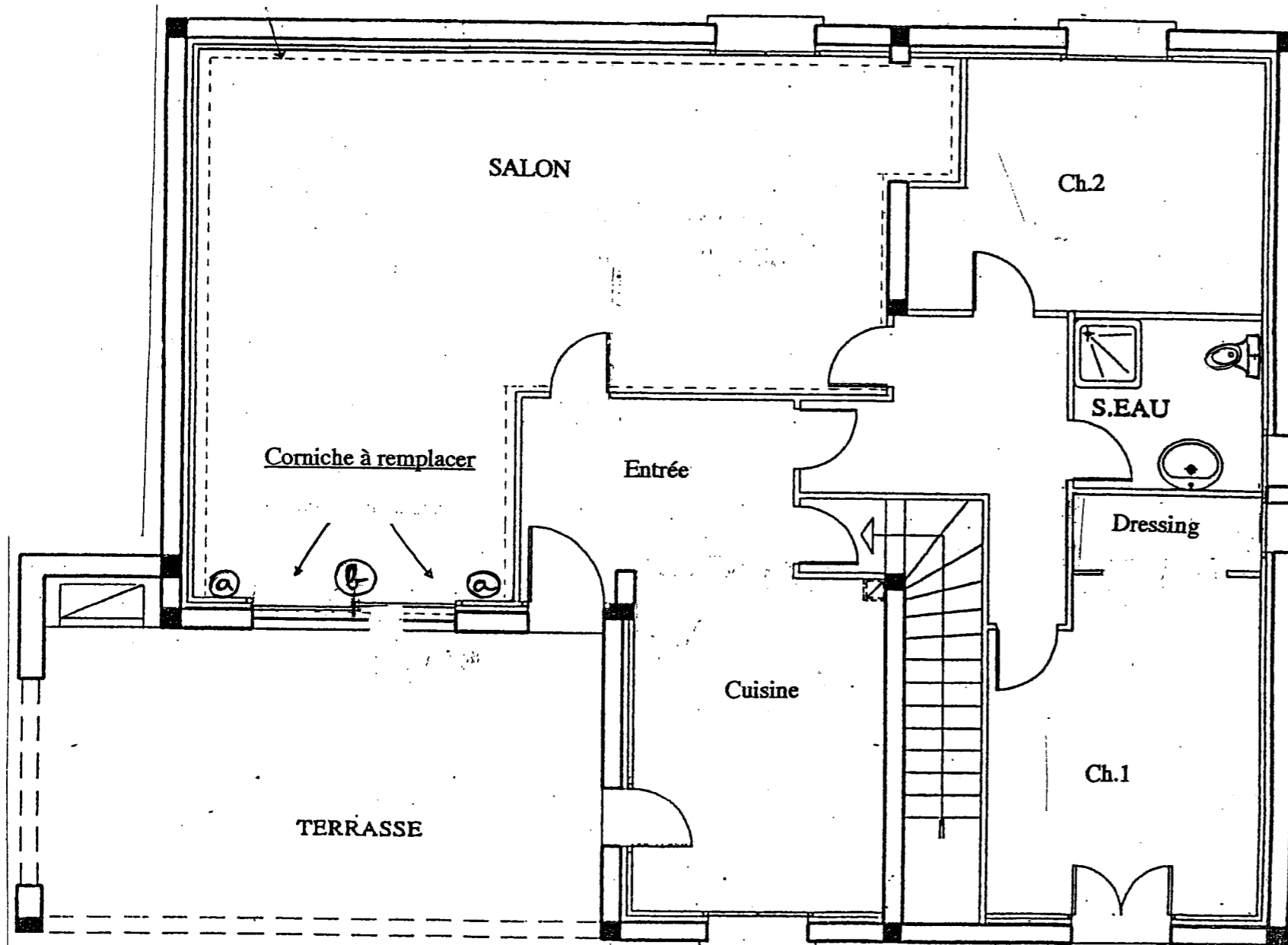
Les clients souhaitent que la partie visible de la corniche côté terrasse soit bouchée, et que soit remplacée la corniche détériorée pendant les travaux.

DEROULEMENT :

Relevé de profil, réalisation à l'atelier, pose de la corniche a et b (plan du rez-de-chaussée).

Tous les éléments devront être staffés.

- LE RELEVÉ DE CORNICHE VOUS EST DONNÉ (ech : 1) -



PLAN DU REZ DE CHAUSSEE

ECH : 1/100°

EXAMEN	DURÉE	COEF	SPÉCIALITÉ
C.A.P.	3 H	4	STAFFEUR ORNEMANISTE
			EPREUVE EP2. TECHNOLOGIE/ PREVENTION/LECTURE DE PLAN
SESSION	Jun	2004	REPÈRE 50 23311

REPONDEZ AUX QUESTIONS SUIVANTES :

QUESTION N°1

Citez et expliquez les différentes méthodes pour réaliser un relevé de profil de corniche avec et sans contre dépouille.

*

*

*

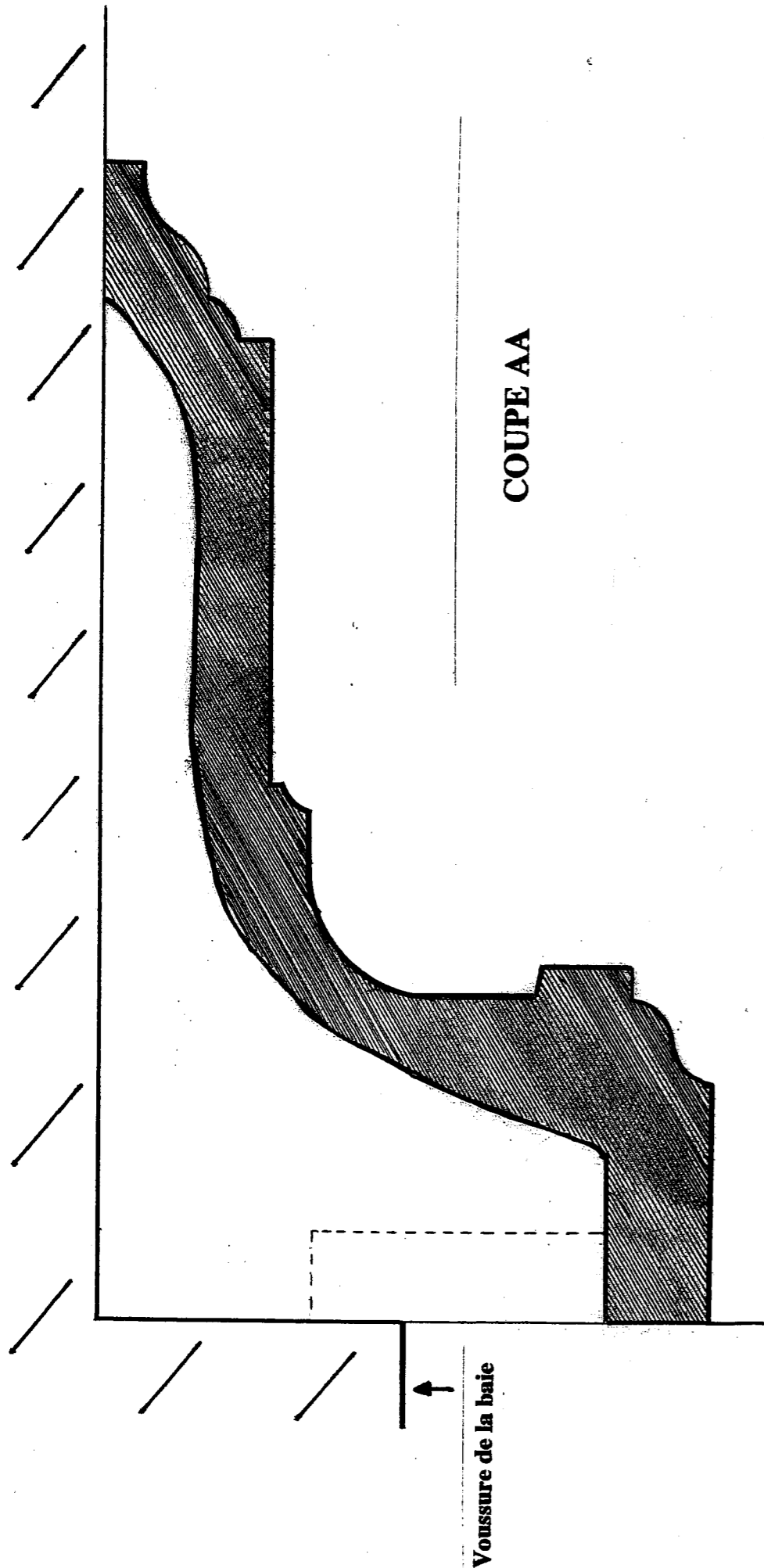
QUESTION N°2

Donnez en vous aidant du plan du rez-de-chaussée combien de mètres linéaires de corniche, vous aurez besoin de fabriquer.

*

QUESTION N°3

Sur le plan du salon : Situez la coupe AA de la corniche, en indiquant le sens par des flèches.



RELEVÉ DU PROFIL DE CORNICHE ECH: 1

EXAMEN	DURÉE	COEF	SPÉCIALITÉ
C.A.P.	3 H	4	STAFFEUR ORNEMANISTE
			EPREUVE EP2. TECHNOLOGIE/ PREVENTION/LECTURE DE PLAN
SESSION	Jun	2004	REPÈRE 50 23311
			Page 3/9

QUESTION N°4

DANS LE CAS OU

Vous auriez à staffer une épreuve formant une boîte à rideaux, ayant le même profil que la corniche donnée P 3 / 9

- Sachant que la retombée de la corniche est de 10,3cm
- En vous aidant du profil P 3 / 9

Dessinez la section du moule que vous auriez à réaliser.

QUESTION N°5

Donnez le déroulement des différentes étapes de pose de la corniche a et b (voir plan du rez-de-chaussée).

ATTENTION : Le client ne vous demande pas de réaliser une boîte à rideaux. Il souhaite que le vide entre la voussure de la baie et le talon de la corniche soit comblé. (aidez vous de croquis si nécessaire)

EXAMEN	DURÉE	COEF	SPÉCIALITÉ
C.A.P.	3 H	4	STAFFEUR ORNEMANISTE
			EPREUVE
			EP2. TECHNOLOGIE/ PREVENTION/LECTURE DE PLAN
SESSION	Jun	2004	REPÈRE
			50 23311
			Page 4/9

PREVENTION

QUESTION N°1 : LE LASER

Citez les règles de sécurité concernant l'utilisation de l'émetteur laser.

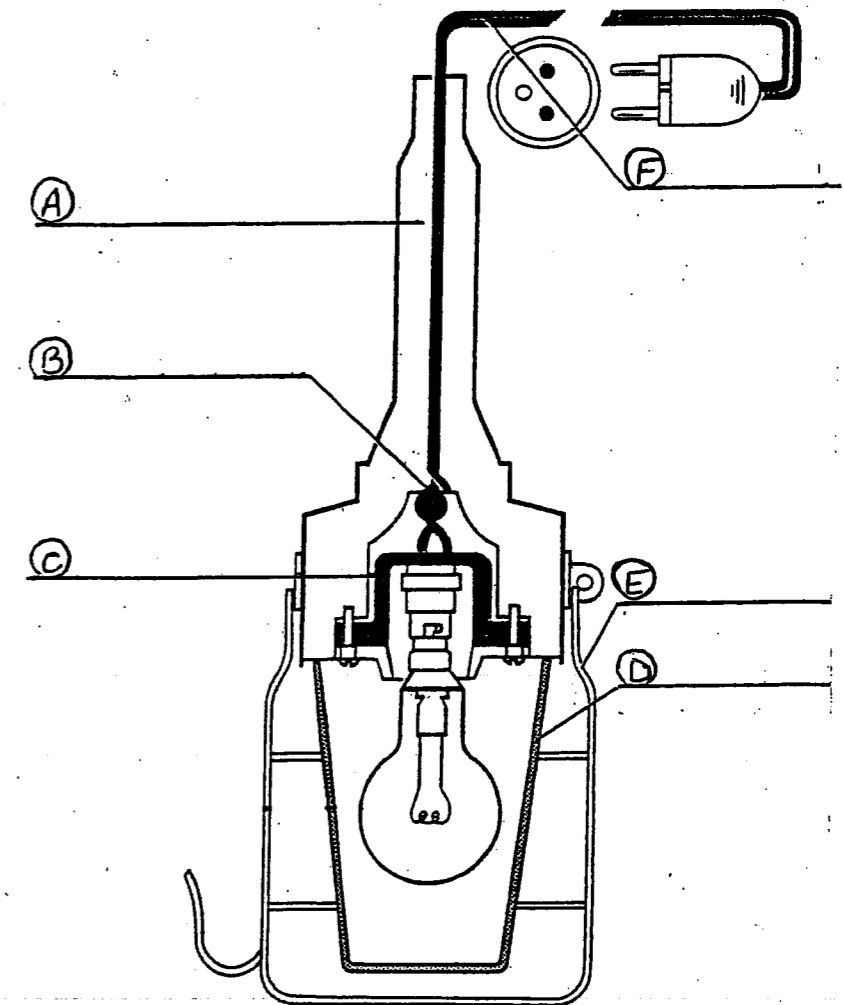
QUESTION N°3 : LA BALADEUSE

Citez les symboles inscrits obligatoirement sur le manche d'une baladeuse

-
-
-

QUESTION N°4 : LA BALADEUSE SUITE

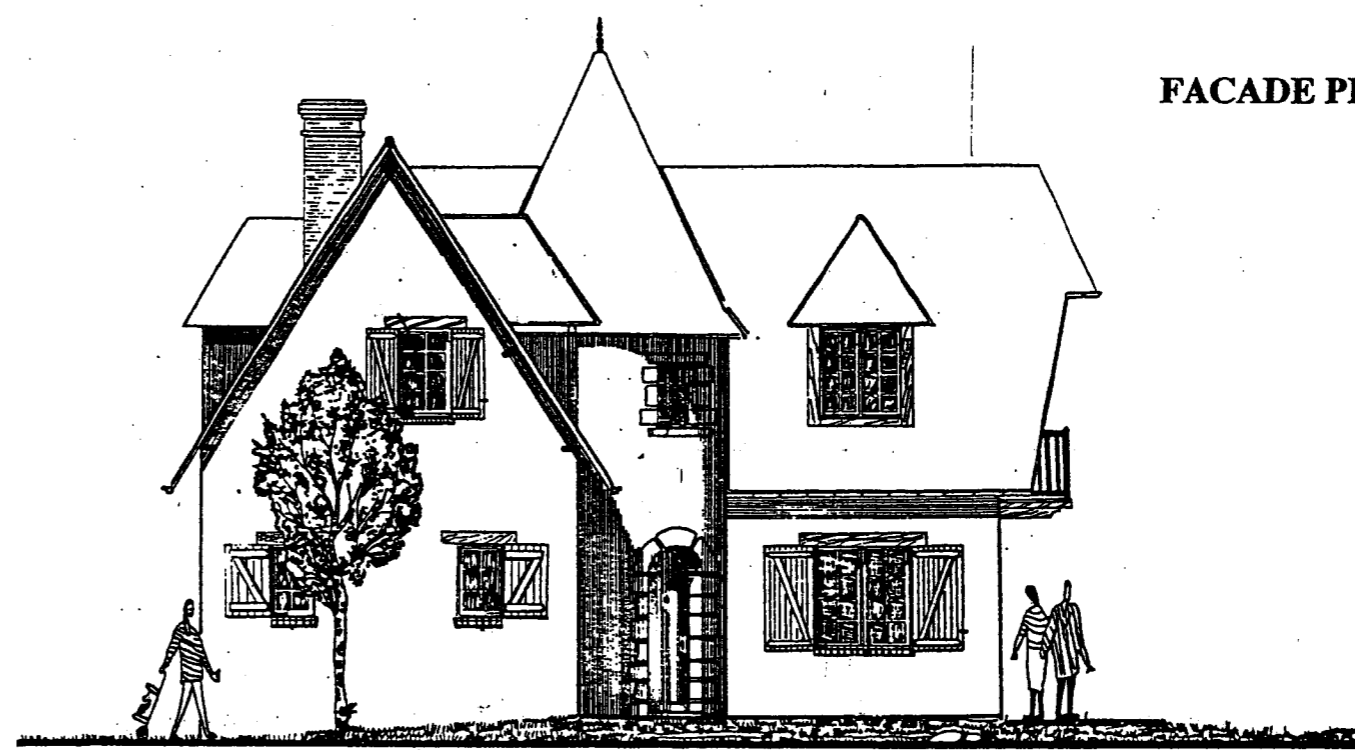
Donnez les caractéristiques d'une baladeuse en complétant le croquis



QUESTION N°2 : LA BALADEUSE SUITE

Citez les règles de sécurité pour l'utilisation d'une baladeuse

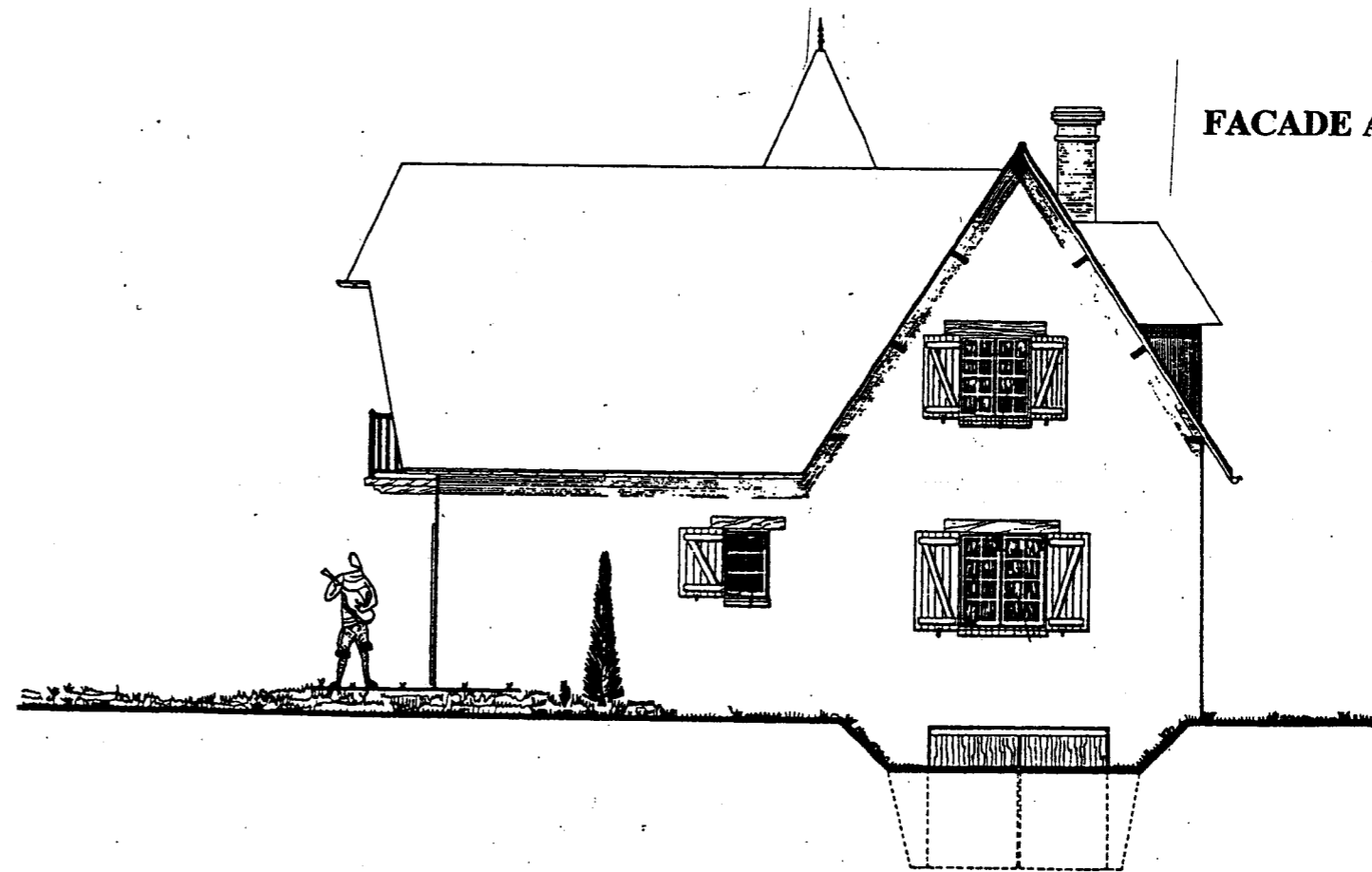
EXAMEN	DURÉE	COEF	SPÉCIALITÉ	
C.A.P.	3 H	4	STAFFEUR ORNEMANISTE	
			EPREUVE EP2. TECHNOLOGIE/ PREVENTION/LECTURE DE PLAN	
SESSION	Jun.	2004	REPÈRE 50 23311	Page 5/9



FACADE PRINCIPALE

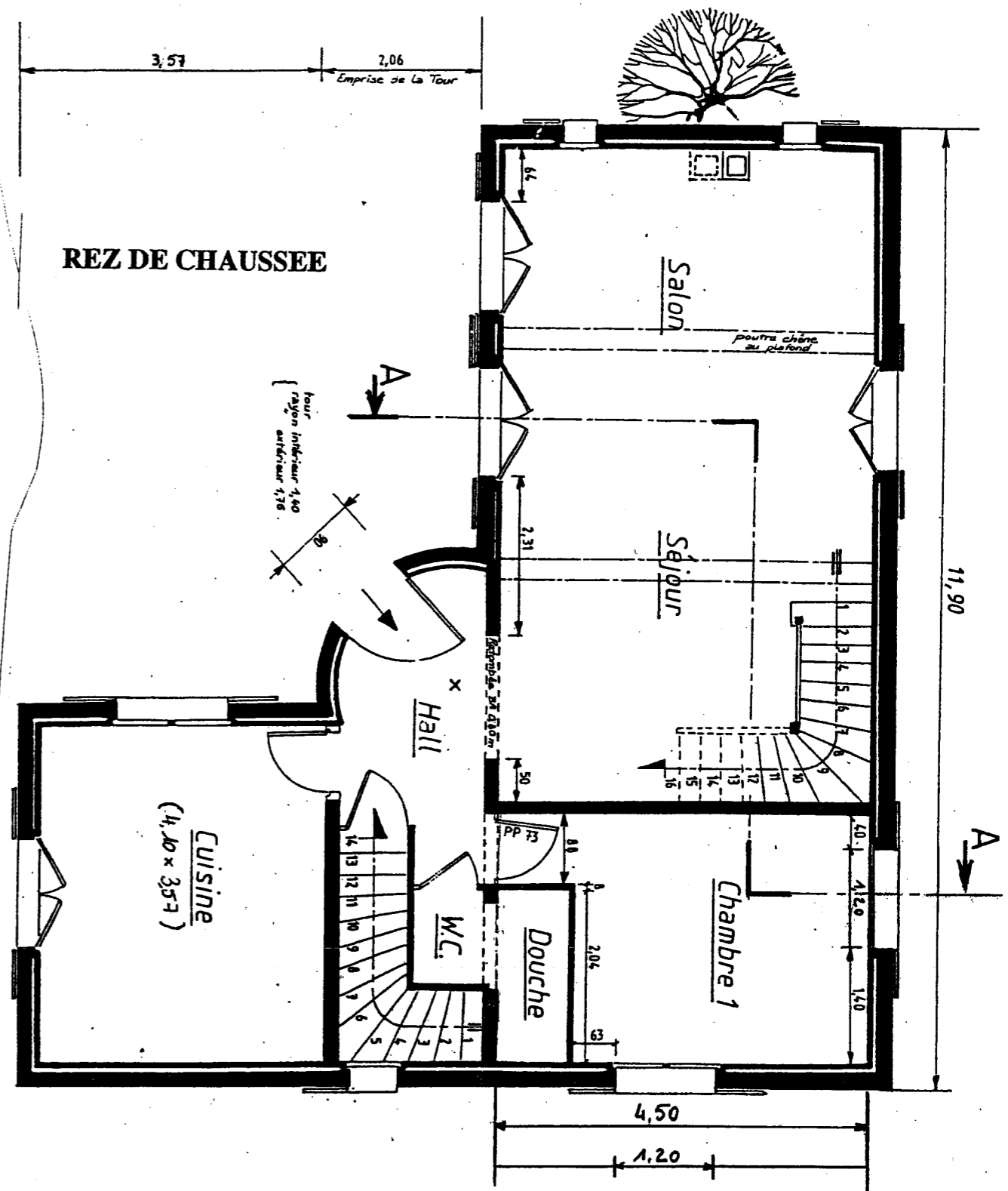
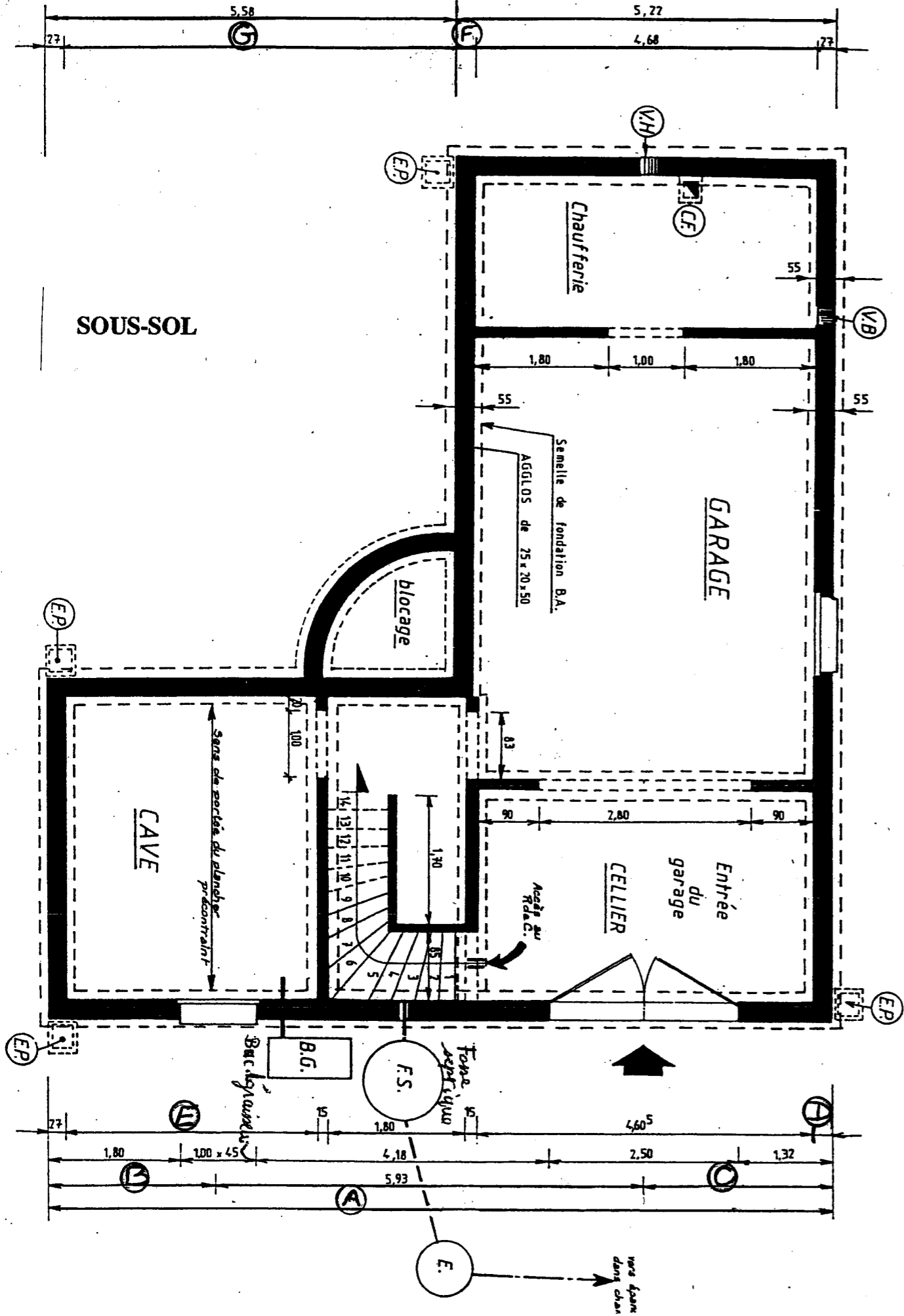


PLAN 1

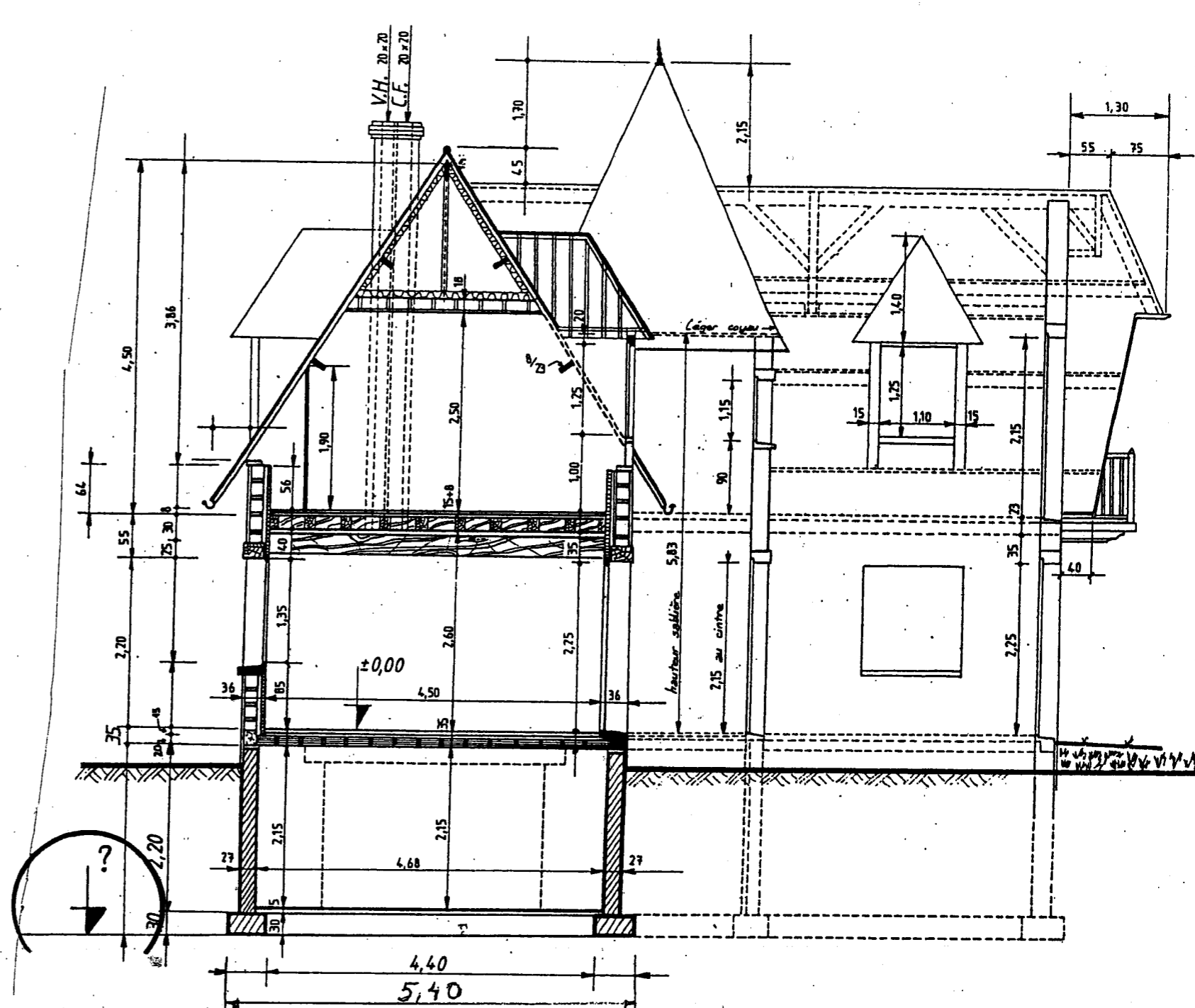
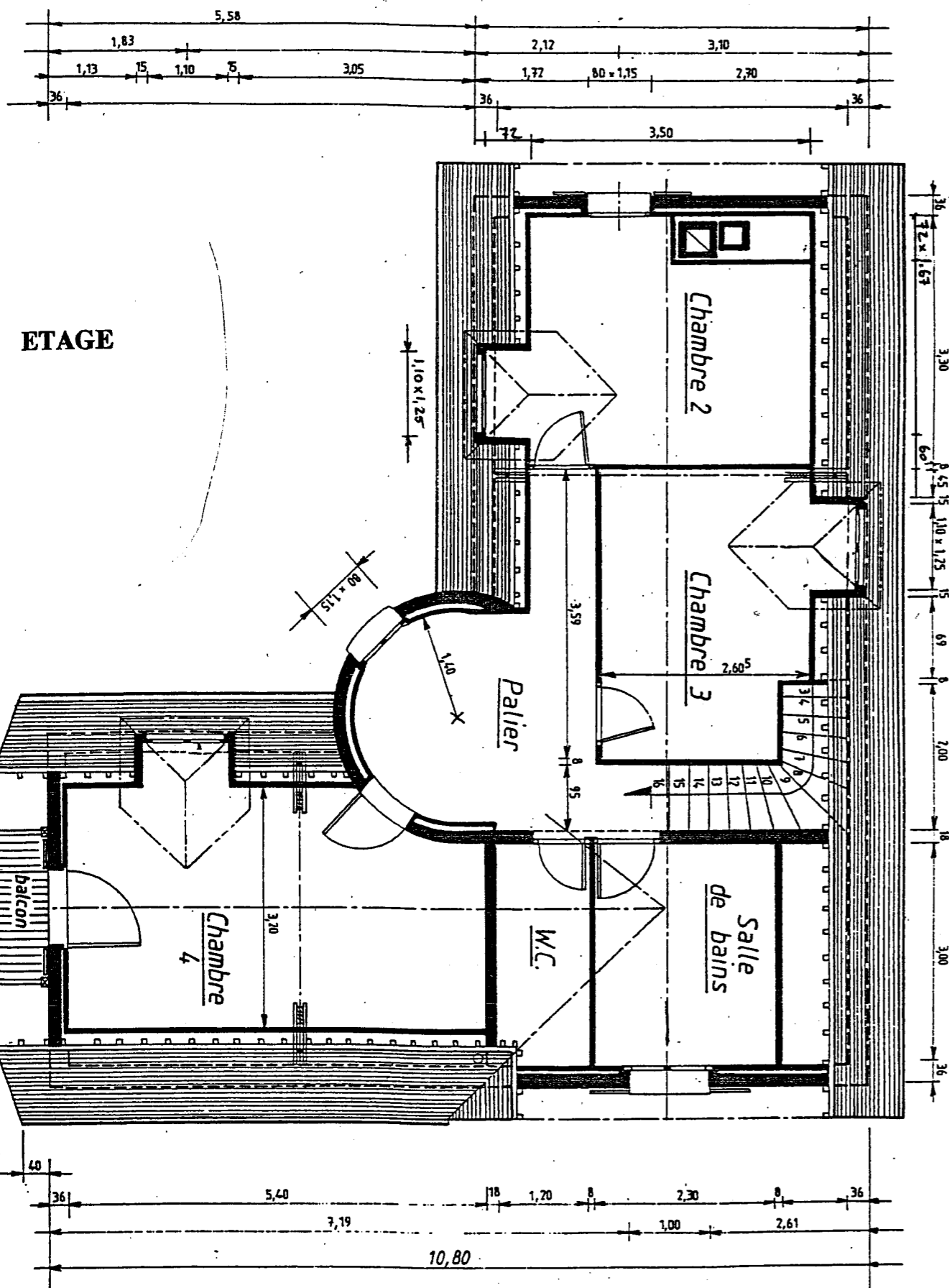


FACADE ARRIERE

EXAMEN	DURÉE	COEF	SPÉCIALITÉ
C.A.P.	3 H	4	STAFFEUR ORNEMANISTE
			ÉPREUVE
			EP2. TECHNOLOGIE/ PREVENTION/LECTURE DE PLAN
SESSION	Jun	2004	REPÈRE
			50 23311
			Page 6/9



EXAMEN	DURÉE	COEF	SPÉCIALITÉ	
C.A.P.	3 H	4	STAFFEUR ORNEMANISTE	
			EPREUVE EP2. TECHNOLOGIE/ PREVENTION/LECTURE DE PLAN	
SESSION	Jun	2004	REPÈRE 50 23311	Page 7/9



COUPE AA

EXAMEN	DURÉE	COEF	SPÉCIALITÉ
C.A.P.	3 H	4	STAFFEUR ORNEMANISTE
			EPREUVE EP2. TECHNOLOGIE/ PREVENTION/LECTURE DE PLAN
SESSION	juin	2004	REPÈRE 50 23311

LECTURE DE PLAN /20

1) Répondez : Le Plan 1 est-il un plan de masse ou de situation ? /1

Donnez les échelles conventionnelles du Plan 1 : /1

2) Donnez les orientations : /2

Du balcon :

De la fenêtre de la salle de bain à l'étage :

3) Que signifient les abréviations suivantes (plan sous-sol) : /1,5

VH :

CF :

EP :

4) Que signifie l'abréviation suivante, et donnez-en la cote en vous reportant sur le palier à l'étage : /2

LNB =

5) Recherchez les cotes manquantes encadrées sur le plan du sous-sol : /3,5

A) E)

B) F)

C) G)

D)

6) Recherchez la cote de niveau à la base de la semelle filante sur la coupe AA : /1

7) Donnez la hauteur d'une contremarche de l'escalier du séjour (prendre 2 chiffres après la virgule) et détaillez les opérations : /2

8) Donnez la cote d'allège de la chambre 1 : /1

9) Au niveau de cette cote d'allège, vous devez poser une cimaise : Donnez la longueur totale de cimaise dont vous aurez besoin en détaillant les opérations (2 chiffres après la virgule), en sachant qu'elle ne passera pas devant les fenêtres : /2

9bis) Combien d'épreuves aurez-vous besoin en sachant que vous allez réaliser un moule de 2,50m : /1

10) Vous devez poser un plafond en staff dans la cuisine. Sachant que les dimensions des plaques de staff sont de 0,80x1,20m.

Donnez le nombre de plaques nécessaires en détaillant les opérations : /2

EXAMEN	DURÉE	COEF	SPÉCIALITÉ
C.A.P.	3 H	4	STAFFEUR ORNEMANISTE
			EPREUVE EP2. TECHNOLOGIE/ PREVENTION/LECTURE DE PLAN
SESSION	Juin	2004	REPÈRE 50 23311