

B.E.P./ C.A.P. MAINTENANCE DE VEHICULES AUTOMOBILES
OPTION BATEAUX DE PECHE ET DE PLAISANCE

E.P. 1-1. COMMUNICATION TECHNIQUE

DOSSIER RESSOURCES

CONSEIL AU CANDIDAT

Il est conseillé de prendre connaissance des informations contenues dans le dossier ressources avant de répondre aux questions posées sur le sujet.

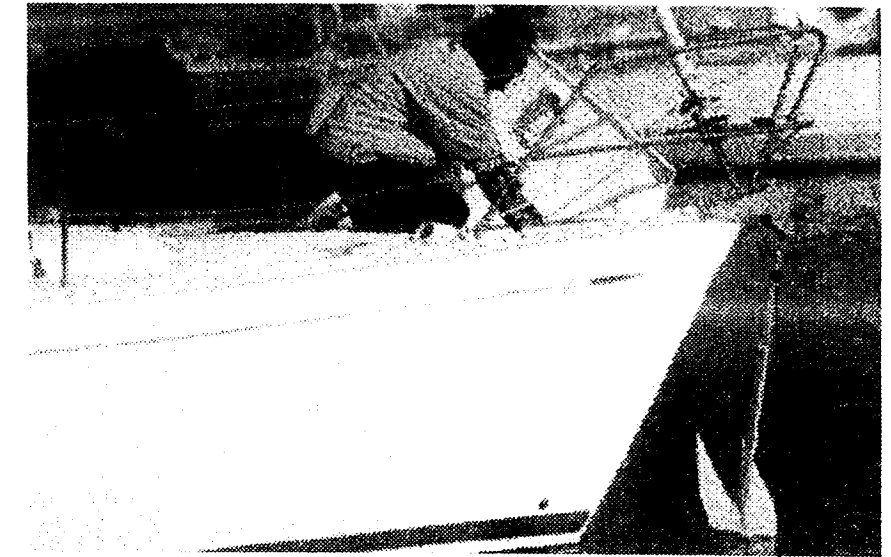
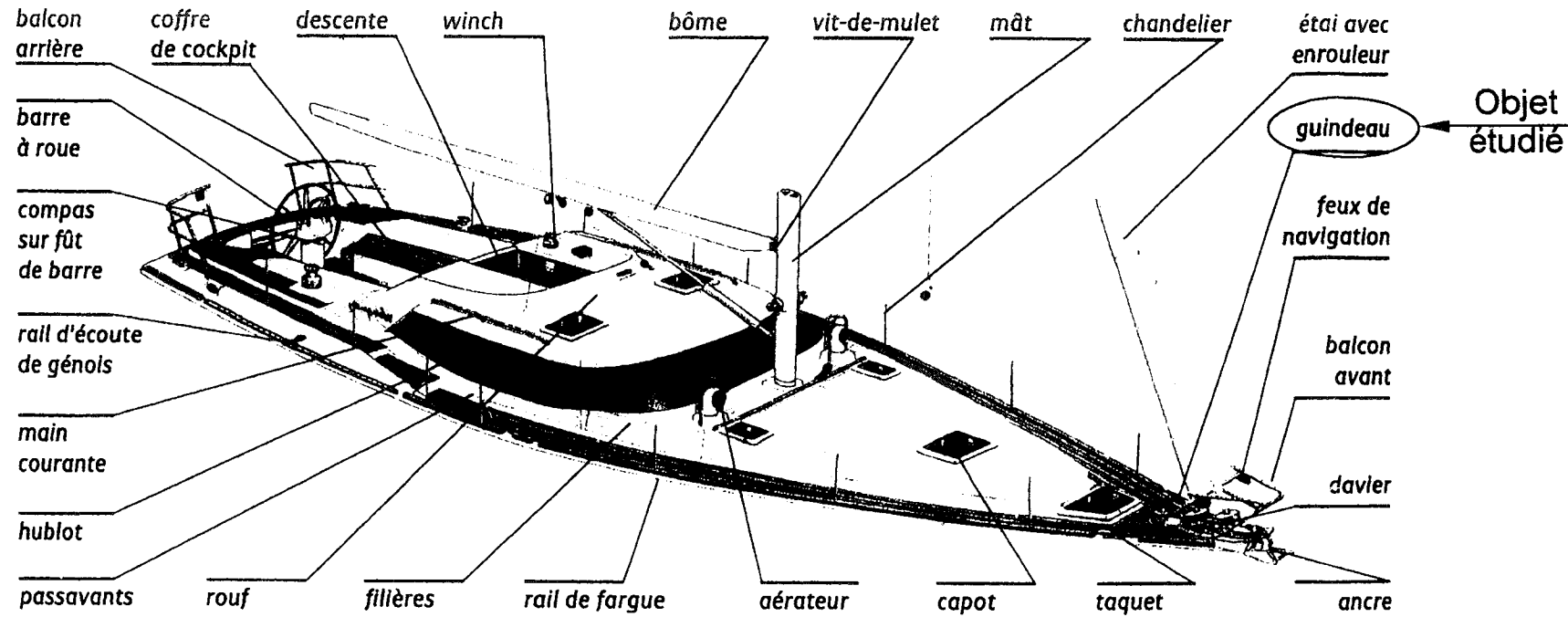
Ce dossier comprend :

- ✓ Un document de présentation du guindeau électrique, R 2/4.
- ✓ Un éclaté du système, R 3/4.
- ✓ Un dessin d'ensemble à l'échelle 1 :2, R 4/4.

Groupement inter académique II		Session 2004	Code 4 0079	
Examen et spécialité B.E.P./ C.A.P. Maintenance de Véhicules Automobiles – Option Bateaux de pêche et de plaisance				
Intitulé de l'épreuve E.P. 1.1. Communication technique				
Type RESSOURCES	Facultatif : date et heure	Durée 1 h 30	Coefficient 1	N° de page / total R 1/4

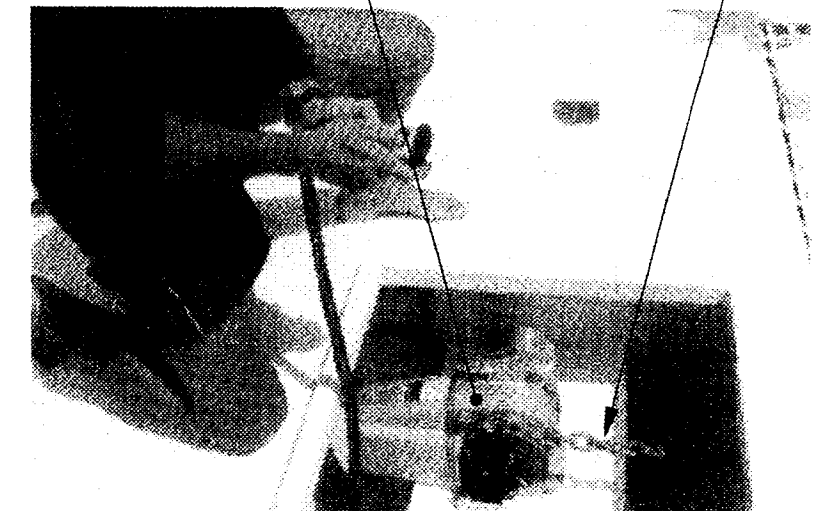
1 MISE EN SITUATION

A l'avant d'un bateau, la chaîne de mouillage permet de relever l'ancre. Elle est stockée dans le puits. Afin de faciliter sa manœuvre de relevage, on utilise un guindeau électrique. Cet appareil est équivalent à un palan sauf qu'il ne garde pas la chaîne, il a le rôle d'un cabestan.



Guindeau électrique

Chaîne de mouillage



Le guindeau étudié autorise le relevage d'une ligne de mouillage à chaîne (utilisation du barbotin) ou à cordage (utilisation de la poupée).

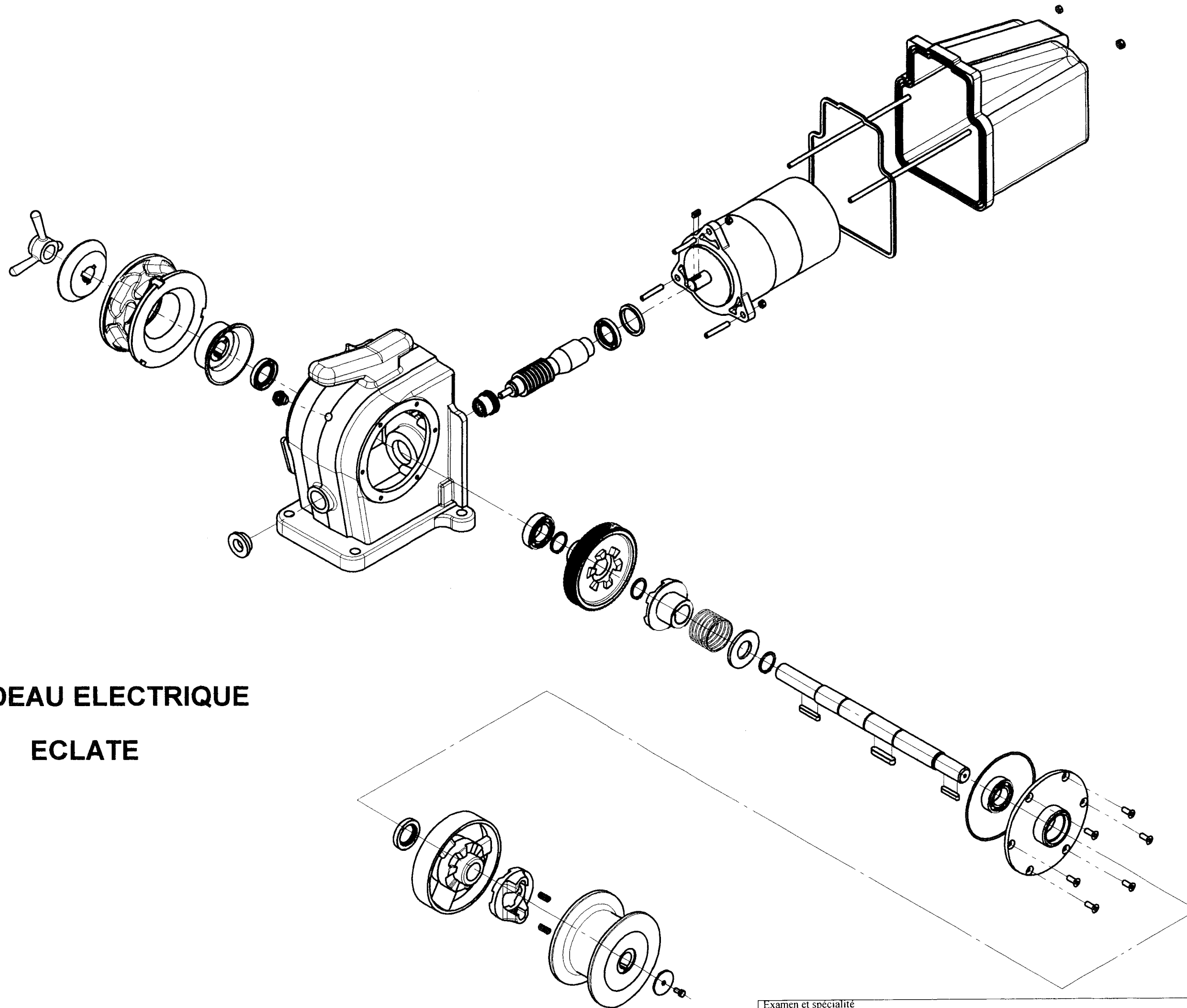
Sur un voilier, la consommation électrique du guindeau étant importante, il est conseillé de faire fonctionner ce dernier moteur allumé.

Le cas échéant, il est possible sur ce type de guindeau, de le faire fonctionner manuellement en utilisant un brinquebale (sorte de grand levier que l'on insère dans le volant d'entraînement).

Ce levier peut aussi participer au freinage, c'est à dire au contrôle de la vitesse à laquelle on laisse filer la chaîne, en agissant sur l'embrayage.

Cette vitesse peut se régler en bloquant plus ou moins le barbotin avec l'écrou papillon.

Examen et spécialité	Rappel codage
B.E.P./C.A.P. Maintenance de Véhicules Automobiles-Bateaux de pêche et de plaisance	4 0079
Intitulé de l'épreuve	N° de page
E.P. 1.1. Communication technique	R2/4

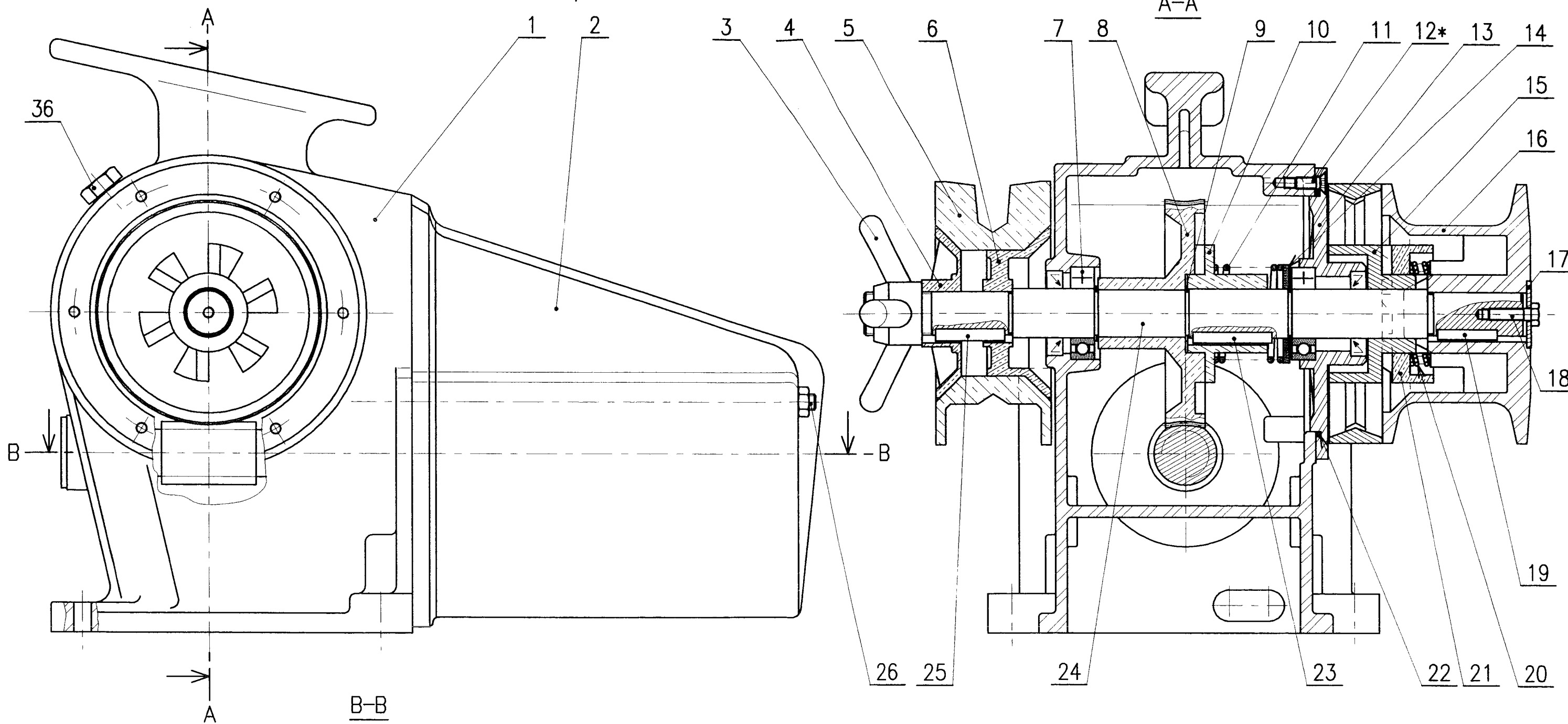


GUINDEAU ELECTRIQUE

ECLATE

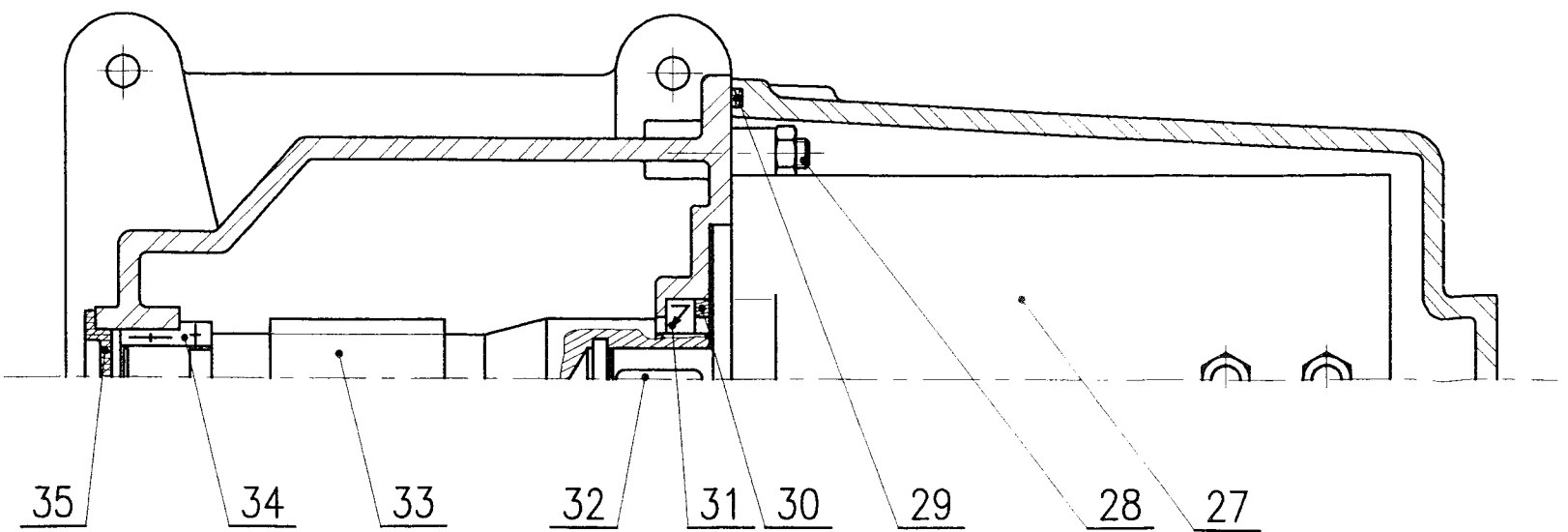
Examen et spécialité	Rappel codage
B.E.P./C.A.P. Maintenance de Véhicules Automobiles-Bateaux de pêche et de plaisance	4 0079
Intitulé de l'épreuve	N° de page
E.P. 1.1. Communication technique	R3/4

9,10,11,12,13,14,15,16,17,18,19,20,21,22 non représentés



GUINDEAU ELECTRIQUE
Echelle 1:2

* Elément ramené dans le plan de coupe



Examen et spécialité	Rappel codage
B.E.P./C.A.P. Maintenance de Véhicules Automobiles-Bateaux de pêche et de plaisance	4 0079
Intitulé de l'épreuve	N° de page
E.P. 1.1. Communication technique	R4/4