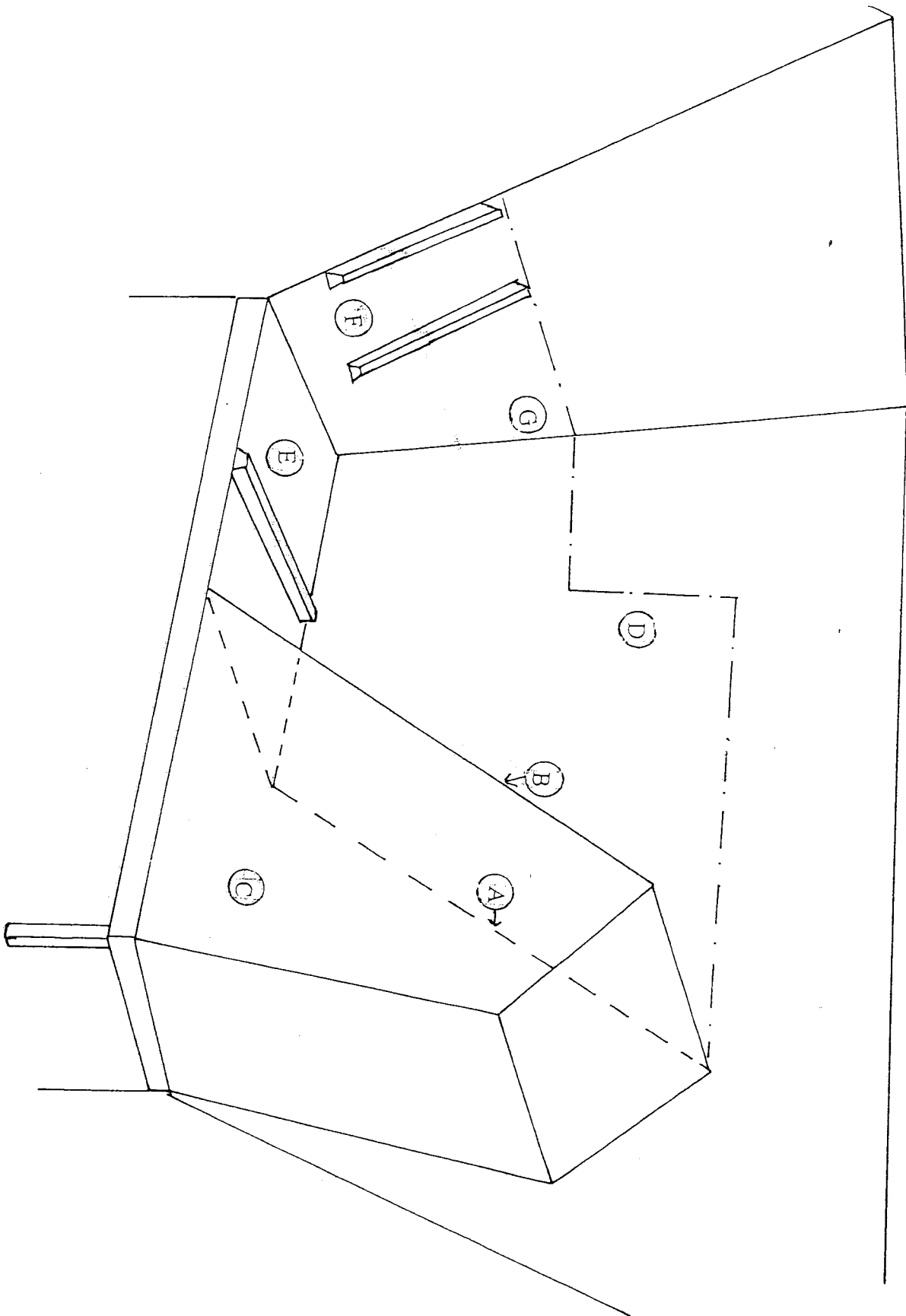


E2

U2 – Etude de la réalisation
et
la mise en oeuvre

DOSSIER DE L'EPREUVE

| | | | |
|--|-----------------|--------------|---------------------|
| Brevet professionnel COUVREUR | N° examen : | Sujet n° : | Session 2004 |
| E2 : Etude de réalisation et mise en oeuvre – Unité U2 | Coefficient : 7 | Durée : 20 h | Folio 1/4 |



| | | | |
|---|-----------------|--------------|--------------|
| Brevet professionnel COUVREUR | N° examen : | Sujet n° : | Session 2004 |
| E2 : Etude de réalisation et mise en œuvre - Unité U2 | Coefficient : 7 | Durée : 20 h | Folio 2 / 4 |

DESCRIPTIF DU TRAVAIL A REALISER

On donne : le plan de la maquette et le descriptif des matériaux à mettre en œuvre.

On demande : de réaliser la mise en œuvre des matériaux mis à votre disposition afin de couvrir dans le respect des normes (DTU) la maquette qui vous est attribuée.

Il sera tenu compte dans la notation de l'organisation du poste de travail.
Aucun matériau supplémentaire ne sera attribué.

Partie repérée A : réalisation d'une noue ronde en ardoises, à effectuer sur 7 rangs en fendis de 6 cm

Partie repérée B : Réalisation d'un arêtier demi biais avec raccordement entre la noue ronde sur 7 rangs.

Partie repérée C : L'ensemble versant et arêtier seront gironnés sur 7 rangs, le traçage de l'ensemble devra être visible.

Partie repérée D : Couverture en ardoise 270x180 posée au clou (méthode classique 2 rang à 1 clou, 1 rang à 2 clous) au pureau de 100 sur 7 rangs, le trançis sur la noue métallique n'est pas à effectuer. Les faîtages seront laissés en attente sur une largeur de 0,70 m.

Partie repérée E : Réalisation de la couverture en zinc à tasseau, pose à double agrafure, larmier à 1 pli, pose du couvre joint. Les tasseaux seront disposés dans l'axe du versant (jonction avec F à double agrafure).

Partie repérée F : Réalisation de la couverture zinc à tasseau, pose à double agrafure, la tête sera laissée en attente avec une pince de 0,10 à 0,80 m, ainsi que la pose des couvre-joints (jonction avec E à double agrafure).

Partie repérée G : Pose d'une noue zinc (développement de 25), raccordement de type double agrafure côté couverture zinc et simple pince côté couverture en ardoise (laisser en attente avec pince de 10).

| | | | |
|---|-----------------|--------------|--------------|
| Brevet professionnel COUVREUR | N° examen : | Sujet n° : | Session 2004 |
| E2 : Etude de réalisation et mise en œuvre – Unité U2 | Coefficient : 7 | Durée : 20 h | Folio 3/4 |

REALISATION DE L'OUVRAGE

Couverture zinc sur terrasson E :
 Ajustage, respect des côtes, propreté, étanchéité, soudure _____ / 35
 Couvre-joint _____ / 5

Couverture zinc sur versant F :
 Ajustage, respect des côtes, propreté, Etanchéité , soudure _____ / 35
 Couvre-joint _____ / 10

Noe zinc G :
 Ajustage , respect des côtes , propreté , étanchéité , soudure. _____ / 20

Couverture en ardoises, versant D :
 Traçage , pureau , taille , remplissage , Fixation , qualité de pose . _____ / 20

Noe ronde A :
 Précision , pied , pose des fendis . _____ / 25

Arêtier demi biais B :
 Pureau remplissage , fixation , respect du traçage. _____ / 25

Versant gironné C :
 Traçage , largeur des ardoises , arêtier , fixation , pureau _____ / 25

TOTAL / 200

Note du candidat / 20

| | | | |
|---|-----------------|--------------|---------------------|
| Brevet professionnel COUVREUR | N° examen : | Sujet n° : | Session 2004 |
| E2 : Etude de réalisation et mise en œuvre – Unité U2 | Coefficient : 7 | Durée : 20 h | Folio 4/4 |