

E3

U3 – Réparation et maintenance préventive

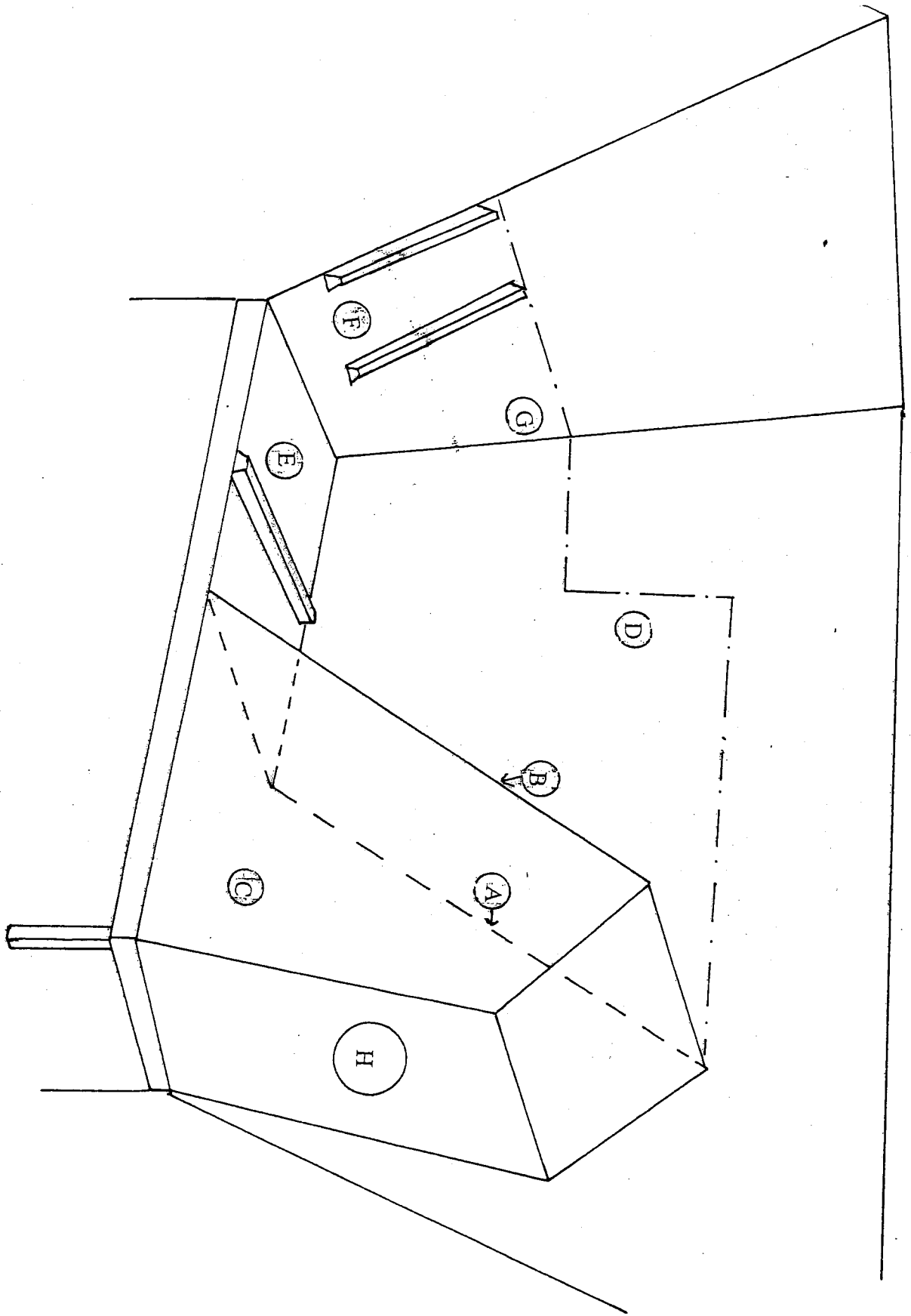
DOSSIER DE L'EPREUVE

Mise en relation des compétences, des savoirs technologiques associés et des questions

Compétences évaluées	Savoirs technologiques associés	Numéro de la question
C3.1	S1 – S3	1
C2.2	S1	2

LE MODE OPERATOIRE DEVRA ETRE RAMASSE DANS UN DELAI DE 30 MINUTES MAXIMUM.
CE DOCUMENT SERA « ANONYME » ; IL COMPRENDRA LE N° DU CANDIDAT.

Brevet Professionnel COUVREUR	N° examen :	Sujet N° :	Session 2004
E3 : réparation et maintenance préventive -- Unité U3	Coefficient : 3	Durée : 3 h	folio 1/5



Brevet professionnel COUVREUR	N° examen :	Sujet n° :	Session 2004
E2 : Etude de réalisation et mise en œuvre – Unité U2	Coefficient : 7	Durée : 3 h	Folio 2/5

U3 REPARATION ET MAINTENANCE PREVENTIVE

Réalisation d'un ouvrage .

Elle sera effectuée à la suite de l'U2 avant la correction de l'épreuve principale afin de bien intervenir sur une couverture existante.

Effectuer le mode opératoire de cet ouvrage avant sa pose.

Sur le versant D, vous procéderez à la mise en place d'une ventilation mécanique à la suite et au dessus de la couverture existante, seulement sur la zone concernée, puis percer les voliges au diamètre correspondant. Ensuite effectuez le raccord autour de la ventilation dans le respect d'étanchéité et d'esthétique recherchés.

Brevet Professionnel COUVREUR	N° examen :	Sujet N° :	Session 2004
E3 : réparation et maintenance préventive – Unité U3	Coefficient : 3	Durée : 3 h	folio 3/5

MAINTENANCE PREVENTIVE

Sujet mode opératoire

La pose d'une ventilation doit s'effectuer à l'échelle sur un versant couvert en ardoises comportant une gouttière demi-ronde à la base, la hauteur de l'égout par rapport au sol est à 6 m. L'échelle de pied, prenant appuis sur un trottoir piétonnier.

Indiquer les mesures de sécurité à utiliser et la procédure pour la pose de la ventilation.

Brevet Professionnel COUVREUR	N° examen :	Sujet N° :	Session 2004
E3 : réparation et maintenance préventive – Unité U3	Coefficient : 3	Durée : 3 h	folio 4/5

REPARATION ET MAINTENANCE PREVENTIVE

Barème de correction.

Mode opératoire

Chronologie _____ / 10

Pertinence des renseignements techniques _____ / 10

Réalisation d'un ouvrage

Positionnement par rapport aux lignes de pureau et de liaison _____ / 20

Raccordement de l'ardoise _____ / 30

Esthétique de l'ensemble _____ / 30

TOTAL / 100

NOTE SUR _____ / 20

Brevet Professionnel COUVREUR	N° examen :	Sujet N° :	Session 2004
E3 : réparation et maintenance préventive – Unité U3	Coefficient : 3	Durée : 3 h	folio 5/5