

Sujet National

SESSION: 2004

Brevet Professionnel MENUISIER

EPREUVE E1:

ETUDE DE CONCEPTION, SCIENTIFIQUE ET
ARTISTIQUE D'OUVRAGE.

SOUS-EPREUVE B1 – U12:

REALISATION DES PLANS D'EXECUTION.

Ecrit

SUJET

CONTENU

4 DOCUMENTS

CONSIGNES

1/4

Données et Ressources techniques.

2/4

Fiche contrat: travail demandé, mises en pages.

3/4

Dessin coupe AA : Canson A3h

4/4

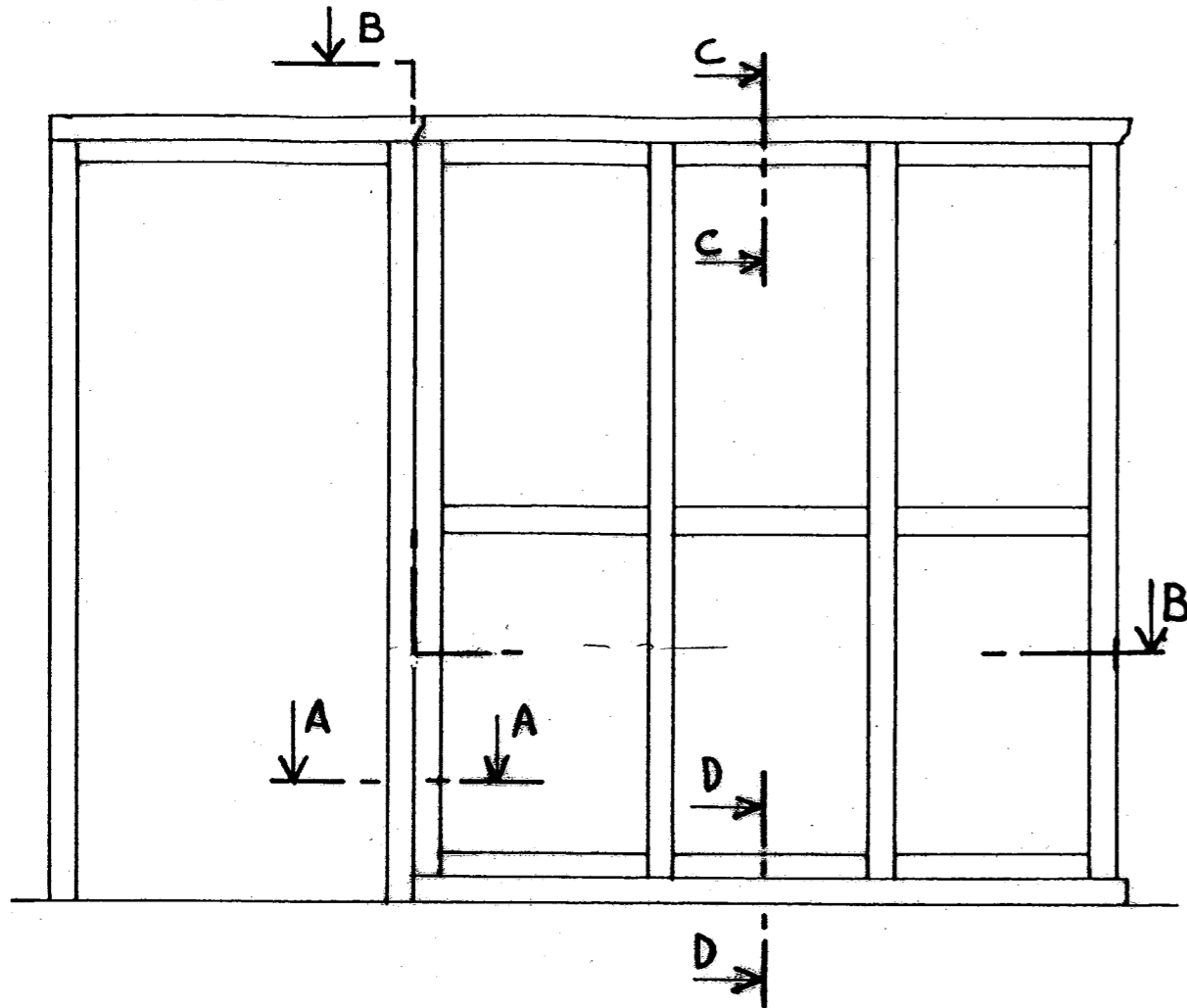
Dessin les sections BB, CC et la coupe DD : Canson A3v

Les données
techniques ressources
sont incluses dans ce
sujet.

DURÉE: 3h00

Coef.: 2

VUE DE FACE DES BÂTIS - CORNICHE - PLINTHE



DOSSIER TECHNIQUE – RESSOURCES TECHNIQUES

DESCRIPTIF DES TRAVAUX

Transformation de la chambre 1 en bibliothèque.

DESCRIPTIF DE L'OUVRAGE

A gauche, une penderie de 600 mm hors tout de profondeur, fermée par une porte simple parement et ferrée en feuillure, panneaux à plate-bande.

A droite, une bibliothèque de 350 mm hors tout de profondeur, composée de 6 portes de dimensions identiques ferrées en feuillure sur paumelles.

- 5 portes à panneaux à plate-bande .
- 1 porte vitrée en partie centrale haute.

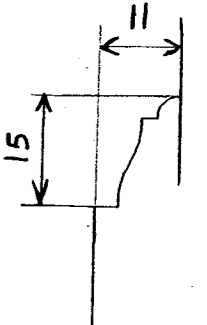
Le corps de la bibliothèque sera réalisé en mélaminé de 19 mm et recevra des tablettes mobiles. Le maximum d'assemblages devra être fait à l'atelier.

PENDERIE:

Dimensions hors-tout : 956 x 2151 mm.

Sections et épaisseurs :

- Bâti : montants 78 x 55 mm et traverse haute 115 x 55 mm.
- Portes : montants et traverses hautes et basses section 100 x 40 mm.
- Assemblages tenons, mortaises et contre-profil, moulure donnée ci-contre:
- Panneaux : massif épaisseur 20 mm, avec plate-bande de 22 mm apparents.
- Dessus : mélaminé 19 mm .
- Côté droit : panneau type Fontex de 50 mm.



BIBLIOTHEQUE:

Sections et épaisseurs :

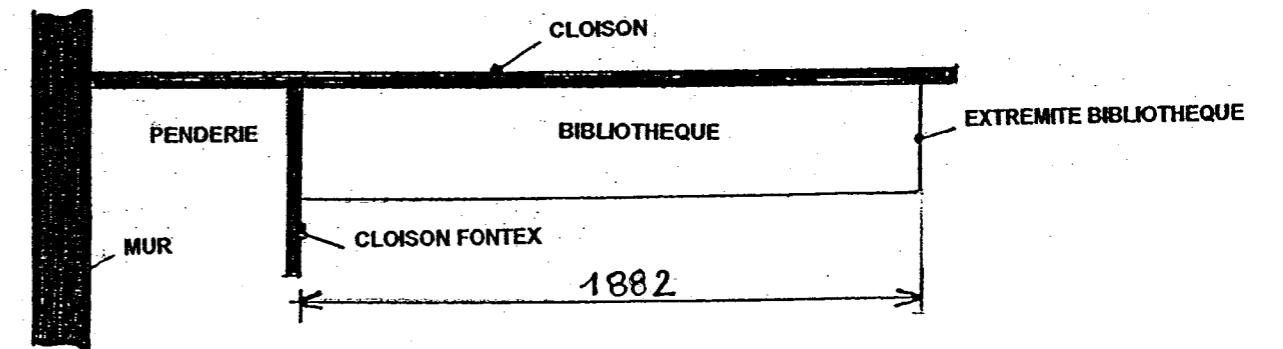
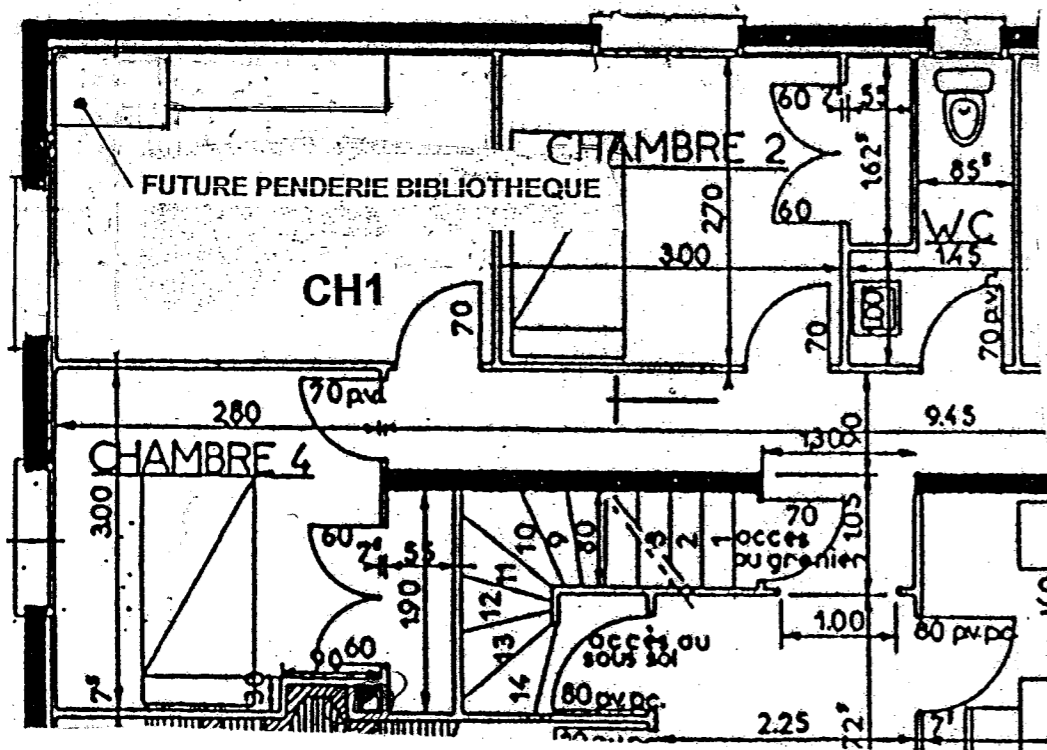
- Bâti : montants : 65 x 36 mm, traverse basse : 73 x 36, traverse intermédiaire : 80 x 36, traverse haute : 115 x 36 ; assemblés à tenons et mortaises de 12 mm, feuillure de 8 mm de largeur.
- Portes : montants et traverses de 80 x 23 mm avec moulure identique à celle de la penderie, assemblages tenons, mortaises et contre profil .
- Panneaux : à plate-bande de 12 mm d'épaisseur et de 22 mm apparents.
- Vitres : épaisseur 4 mm, avec feuillure et parcloles .
- Caisson : mélaminé de 19 mm et de 8 mm pour les derrières.

Le nombre de caissons est laissé à l'initiative du candidat mais en aucun cas prévoir plusieurs caissons dans le sens de la hauteur. Les fonds affleureront le dessus de la traverse.

Les étagères seront sur taquets laiton, douilles de 8 mm.

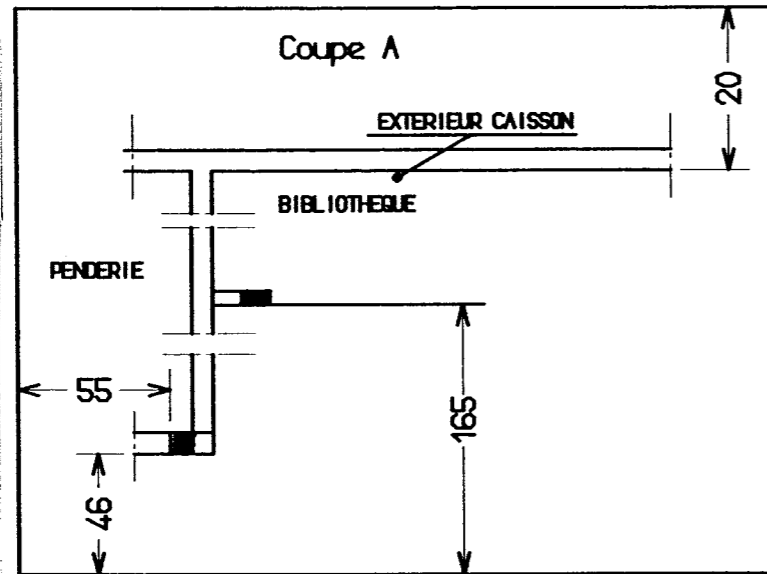
- Plinthes : 70 x 12 mm en applique sur bâti avec recouvrement de 8 mm sur la traverse .
- Corniche : sur penderie et bibliothèque, à définir. Hauteur 50 mm.

Nota : ne pas prévoir de jeu entre cloison Fontex et caisson(s).

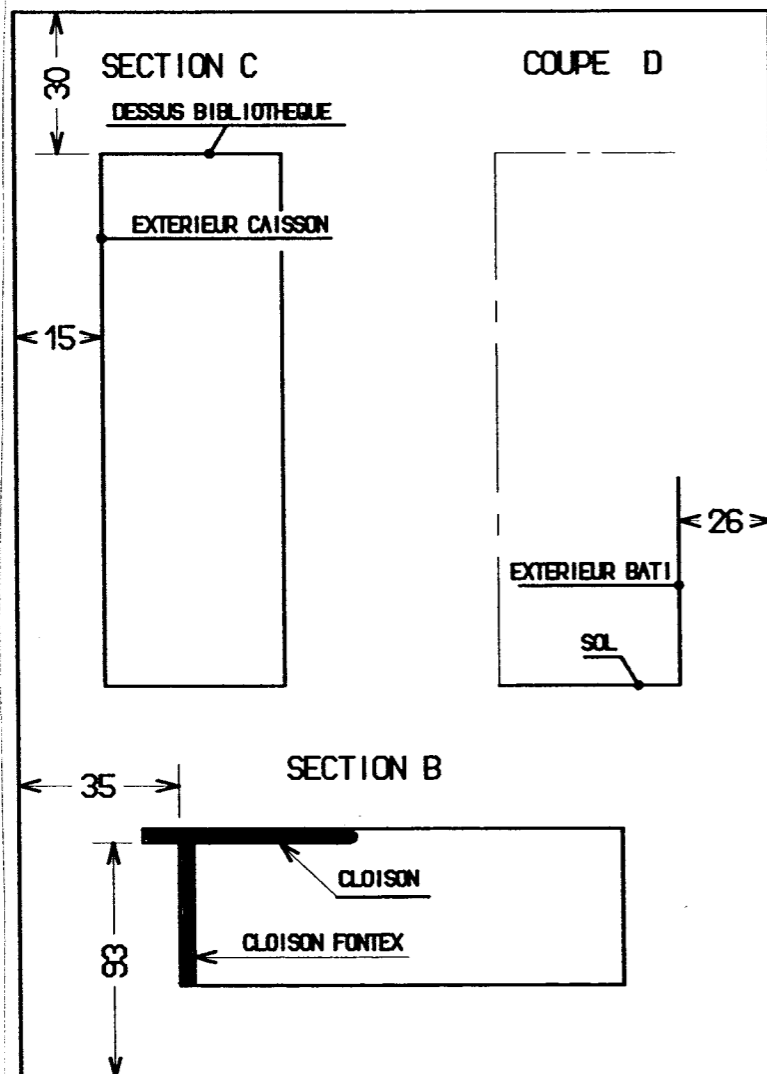


Sujet National	Session 2004	SUJET	TIRAGES
Brevet Professionnel MENUISIER		CODE(S) EXAMEN(S) :	
Épreuve : E1 – B1-U12 S.Ep.:Réalisation des plans d'exécution		Durée: 3 heures Coef.: 2	Page 1 / 4

A3_H



A3_V



REALISATION DES PLANS D'EXECUTION:

SUJET DE DESSIN

ON DONNE:

La page 1/4 'Ressources techniques' comprenant:

- un extrait du plan rez-de-chaussée.
- la vue de face de la bibliothèque.
- le descriptif général.

ON DEMANDE:

De prendre des initiatives pour les informations et renseignements manquants;
De dessiner, aux instruments, au crayon;

Barème:

- Sur le format A3H donné page 3/4:

- la coupe AA à l'échelle 1/1 avec interruptions.

/4

- Sur le format A3V donné page 4/4:

- La section BB (horizontale), uniquement cloisons +caisson(s) bibliothèque, à l'échelle 1/10, avec cotation : profondeur hors tout, longueurs, épaisseurs.

/6

- La section CC à l'échelle 1/1, de l'extrémité de la corniche au mur (avec interruptions). Indiquer le niveau supérieur hors tout de la bibliothèque.

/3

- La coupe DD l'échelle 1/1 de l'extérieur de la plinthe à 70 mm n environ de l'intérieur de la bibliothèque.

/3

ON EXIGE:

- Une conception cohérente.
- Le respect des mises en pages données ci-contre.
- Les dimensions, les profils, les assemblages corrects.
- Les quincailleries ne seront pas dessinées.
- Les jeux devront être respectés.
- Un travail de dessin de qualité:
 - Respect des normes:
 - Soins:

/2

/2

Total E1-B1: Réalisation des plans d'exécution =

/20

Sujet National	Session 2004	SUJET	TIRAGES
Brevet Professionnel MENUISIER		CODE(S) EXAMEN(S) :	
Épreuve : E1 – B1-012 S.Ep.: Réalisation des plans d'exécution		Durée: 3 heures Coef.: 2	Page 2 / 4

Sujet National	Session 2004	SUJET	TIRAGES
Brevet Professionnel MENUISIER		CODE(S) EXAMEN(S) :	
Épreuve : E1 – B1-U12 S.Ep.:Réalisation des plans d'exécution		Durée: 3 heures Coef.: 2	Page 3 / 4

Sujet National	Session 2004	SUJET	TIRAGES
Brevet Professionnel MENUISIER		CODE(S) EXAMEN(S) :	
Épreuve : E1 – B1-U12		Durée: 3 heures	Page 4 / 4
S.Ep.: Réalisation des plans d'exécution		Coef.: 2	