

CORRIGE

Ces éléments de correction n'ont qu'une valeur indicative. Ils ne peuvent en aucun cas engager la responsabilité des autorités académiques, chaque jury est souverain.

Sujet National

SESSION: 2004

Brevet Professionnel MENUISIER

EPREUVE E1:

ETUDE DE CONCEPTION, SCIENTIFIQUE ET
ARTISTIQUE D'OUVRAGE.

SOUS-EPREUVE B1 – U12:

REALISATION DES PLANS D'EXECUTION.

Ecrit

Proposition de **CORRIGE**

CONTENU

2 DOCUMENTS

CONSIGNES

1/2

Coupe AA: corrigé et Barème épreuve.

2/2

Sections BB, CC et la coupe DD : corrigés

Le barème commenté
figure sur la page 1/2.

CORRIGE

DURÉE: 3h00
Coef.: 2

COUPE A

BAREME DE CORRECTION

COUPE A : sur 4 points

SECTION B : sur 6 points

Sur 3 points si le candidat a prévu deux caissons
 Sur 1,5 point si le candidat a prévu trois caissons
 Ne pas noter la réponse si le candidat n'a prévu qu'un seul caisson.

- Cotation de la profondeur des caissons (306 mm) : sur 1 point
- Cotation des largeurs, épaisseurs et jeux : sur 2 points

- Si le candidat a prévu deux caissons
 Cotes exactes : 19 - 600 - 19 - 600 - 19 - 600 - 19

- Si le candidat a prévu trois caissons
 Cotes exactes : 19 - 589,3 - 19 - 19 - 589,3 - 19 - 19 - 589,3 - 19

- Si le candidat n'a prévu qu'un seul caisson
 Cotes exactes : 19 - 1844 - 19

Dans chaque cas ne pas noter la réponse si une seule cote est fausse.

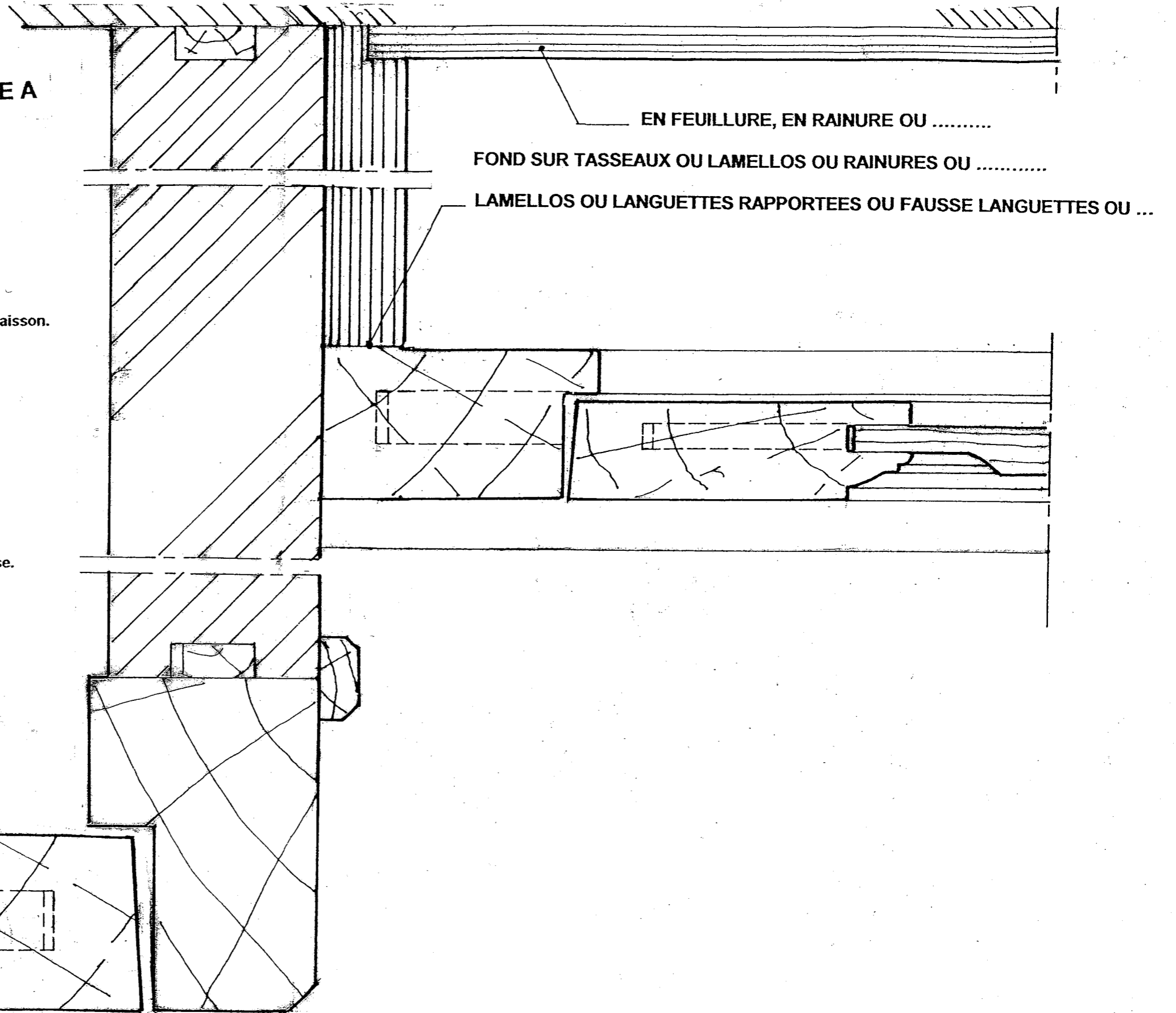
SECTION C : sur 3 points

Si le niveau est faux ou pas indiqué, ne pas noter la réponse.

COUPE D : sur 3 points

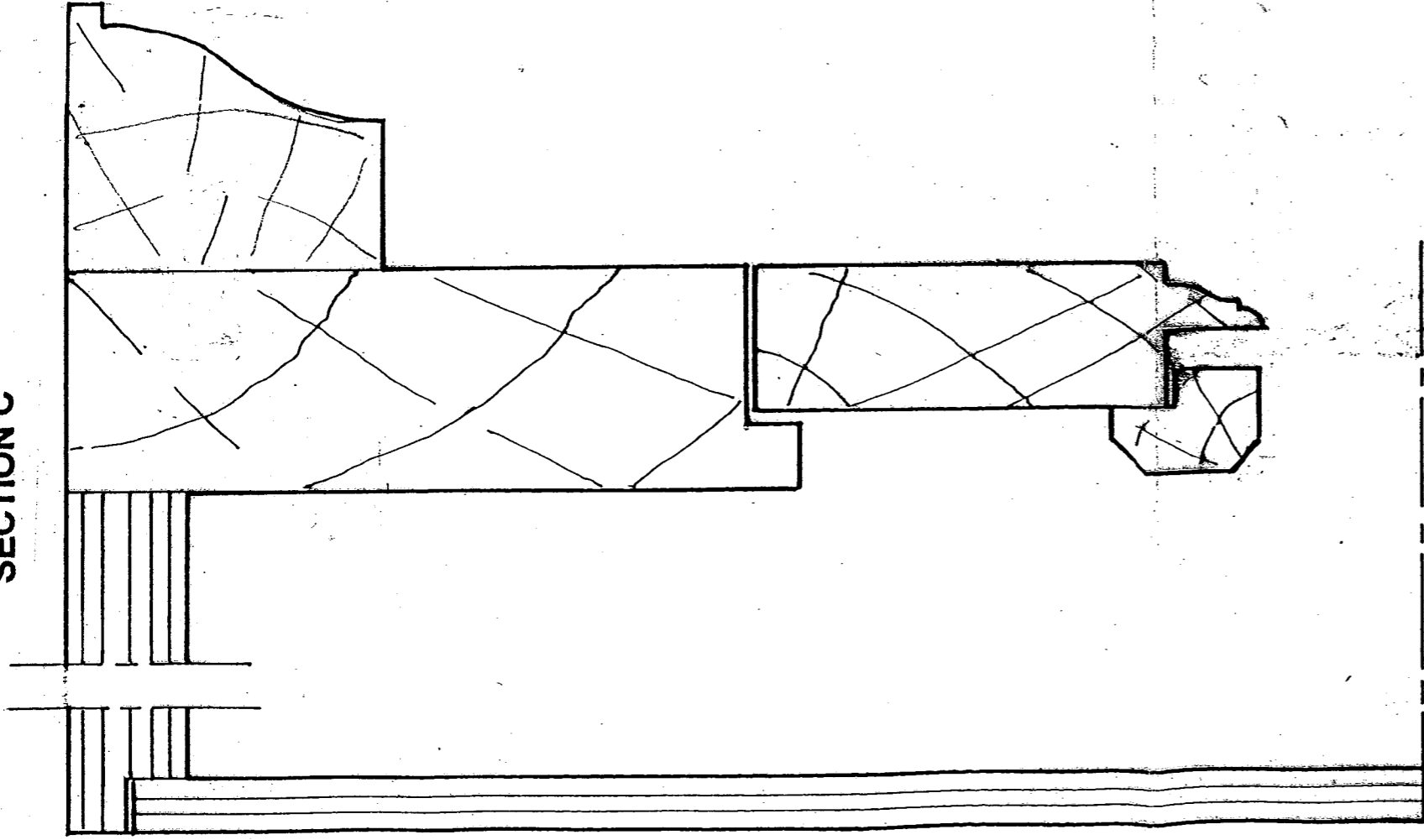
RESPECT DES ÉPAISSEURS DES TRAITS : sur 2 points

SOIN : sur 2 points

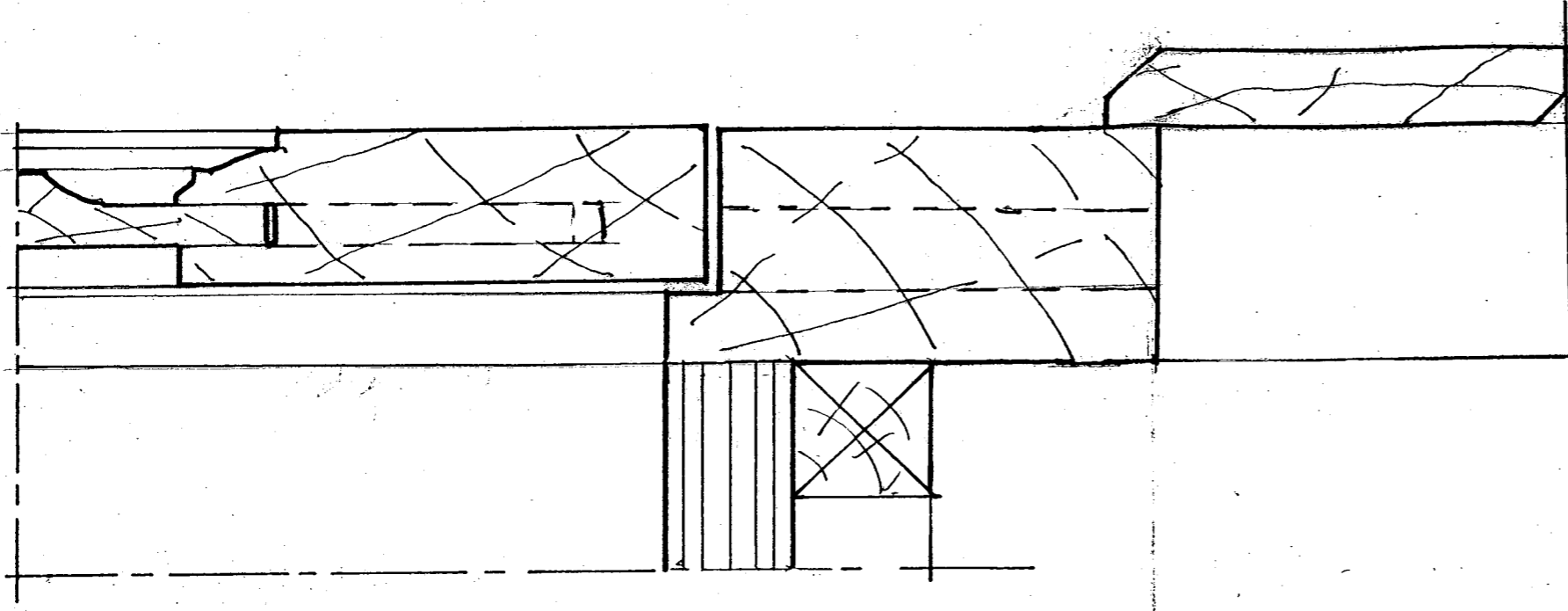


Sujet National	Session 2004	CORRIGE	TIRAGES
Brevet Professionnel MENUISIER		CODE(S) EXAMEN(S) :	
Épreuve : E1 - B1-U12 S.Ep.:Réalisation des plans d'exécution		Durée: 3 heures Coef.: 2	Page 1 / 2

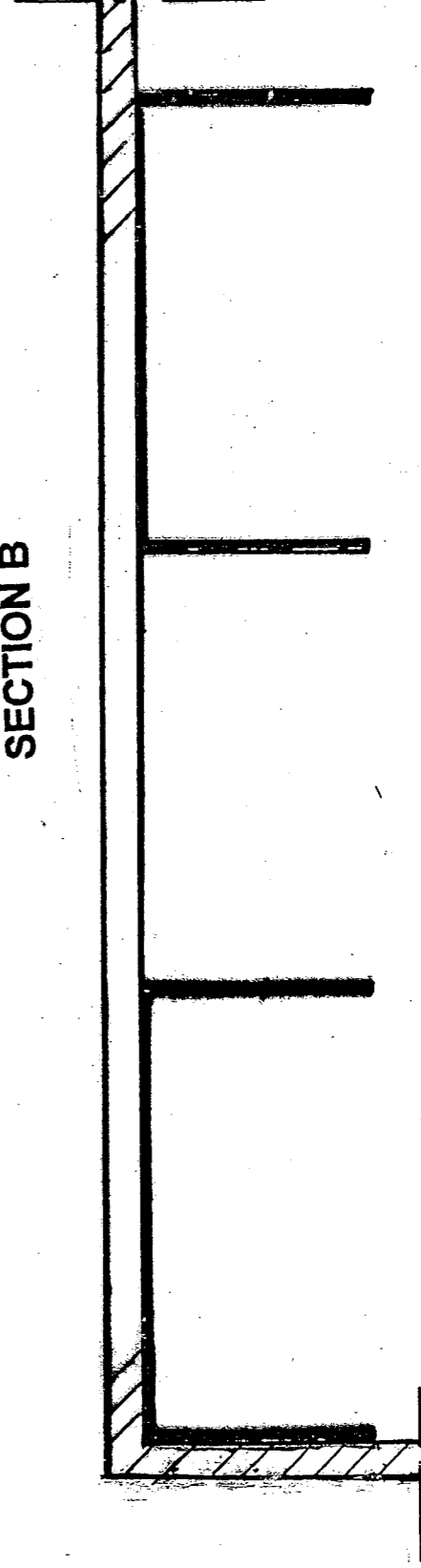
SECTION C



COUPE D



SECTION B



Sujet National	Session 2004	CORRIGE	TIRAGES
Brevet Professionnel MENUISIER		CODE(S) EXAMEN(S) :	
Épreuve : E1 - B1-U12		Durée: 3 heures	Page 2 / 2
S.Ep.: Réalisation des plans d'exécution		Coef.: 2	