

Sujet National

SESSION: 2004

**Brevet Professionnel  
MENUISIER**

**EPREUVE E2 – U20:**

**PREPARATION  
DE FABRICATION ET DE CHANTIER.**

Ecrit

**DOSSIER TECHNIQUE  
DOSSIER RESSOURCES**

**CONTENU**

**9 DOCUMENTS**

**CONSIGNES**

1/9

Plan d'architecte du pavillon: façades, coupe.

2/9

Plan d'architecte du pavillon: RDC.

3/9

Descriptif.

4à7/9

Dessins du projet d'agencement.

8/9

Dossier des moyens de fabrication.

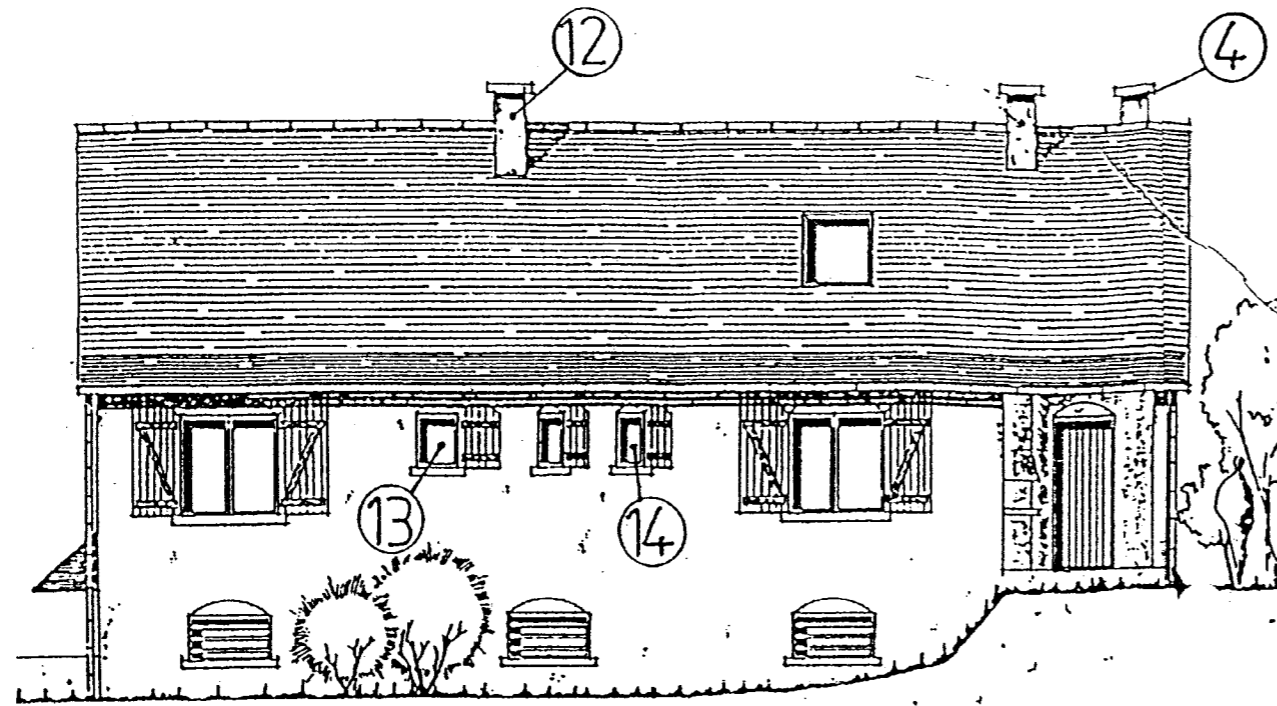
9/9

Outillage – Liste des tâches.

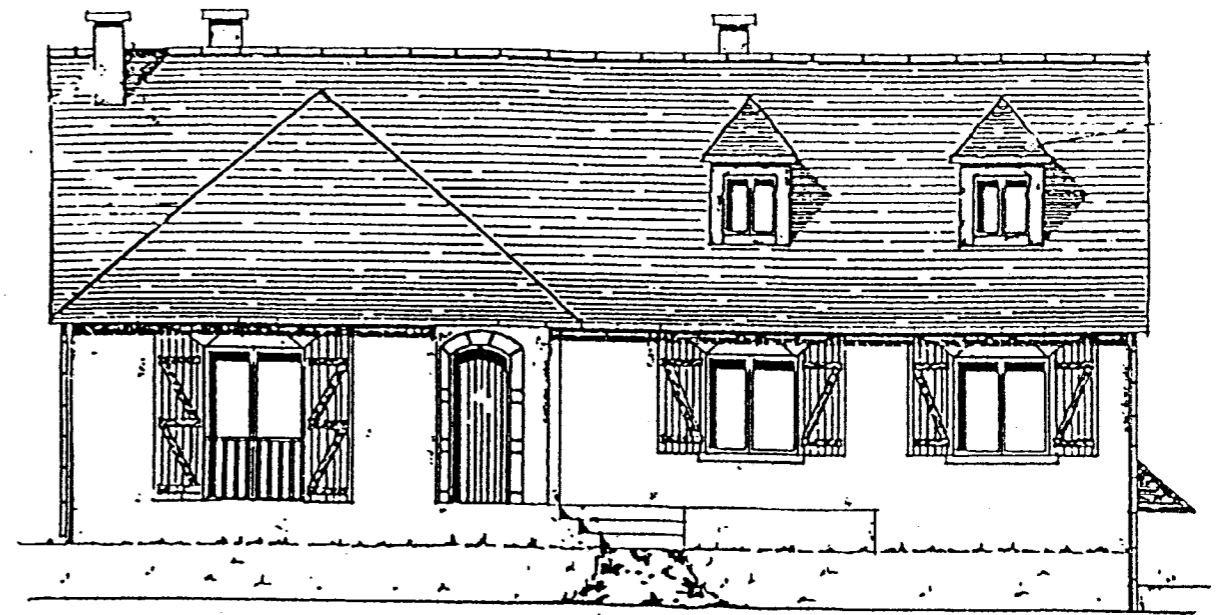
Ce Dossier technique /  
ressources sera remis  
au candidat en même  
temps que le sujet de  
l'épreuve E2.

**DURÉE: 2h00**

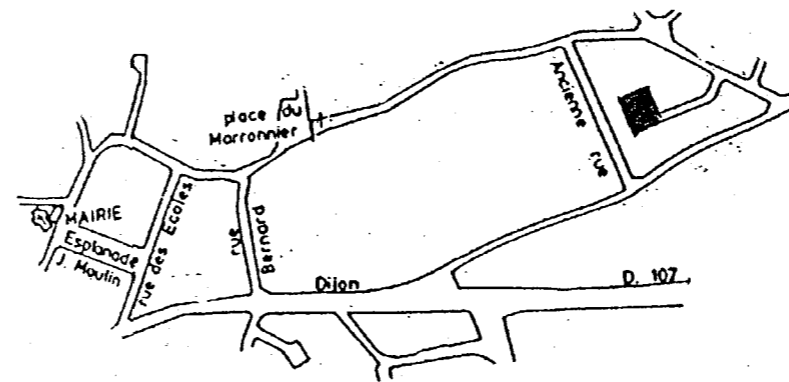
**Coef.: 2**



FAÇADE 3



FAÇADE 2

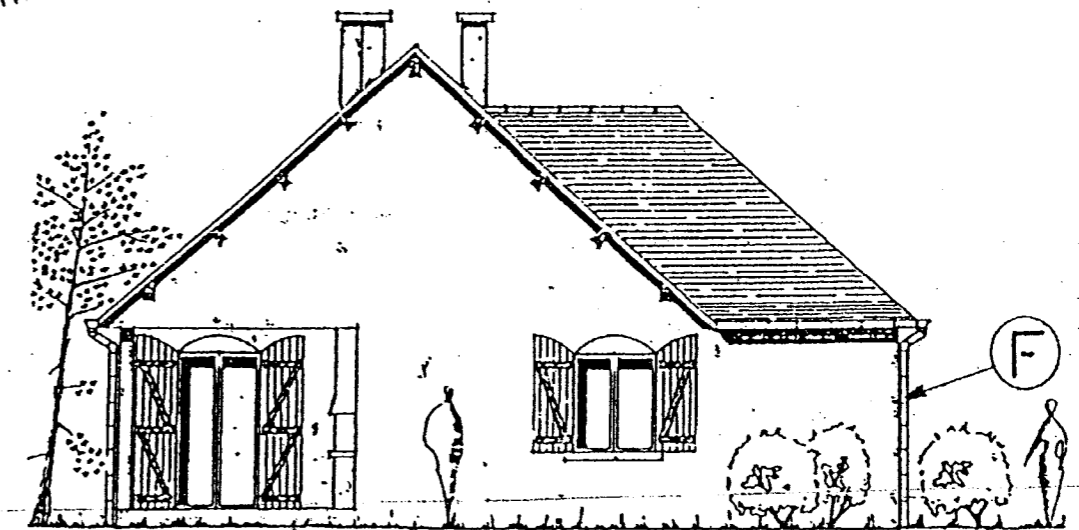
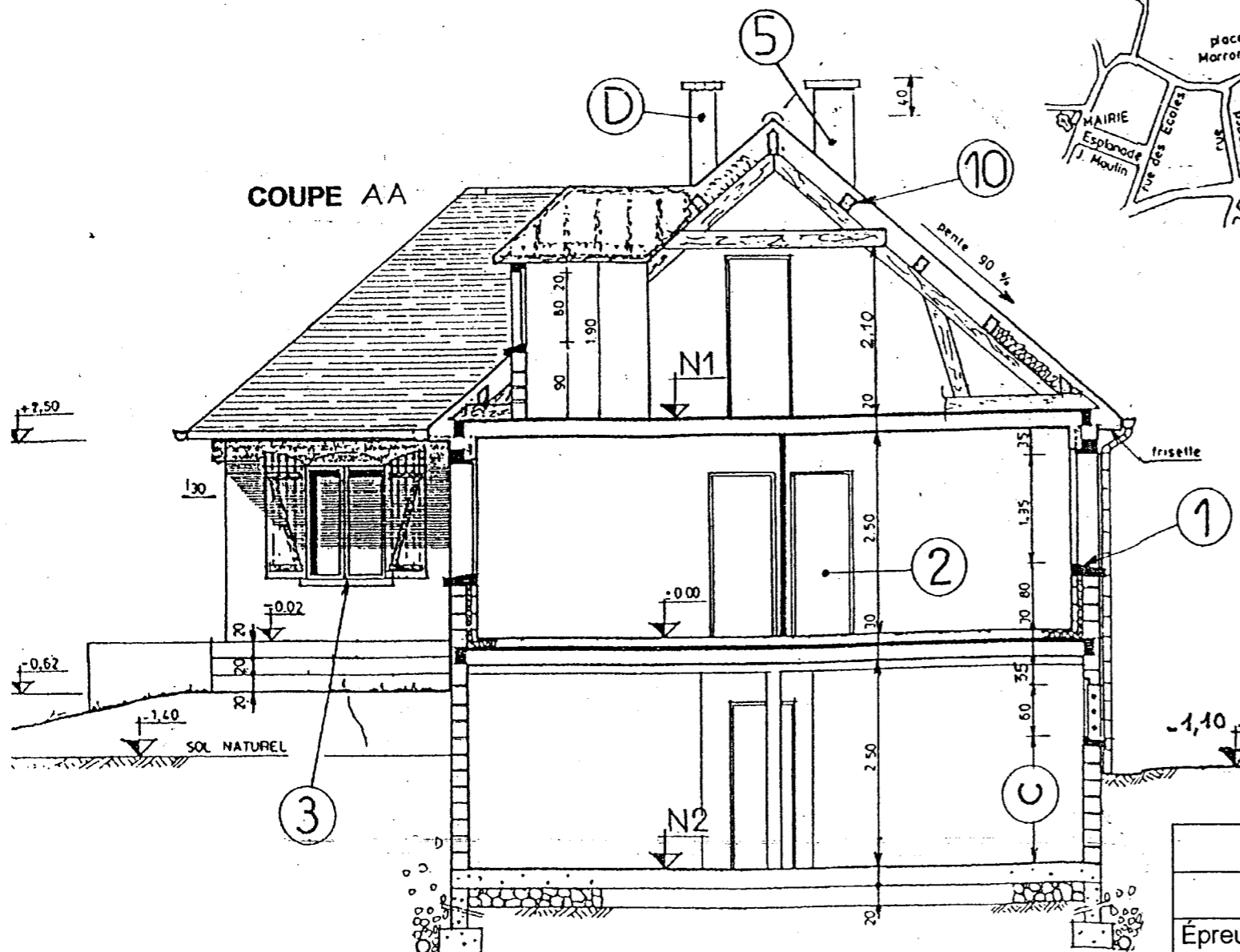


**DOSSIER Mr SYLVIE**

PLAN DE SITUATION

FONTAINE LES DIJON (NGF = +300 M)

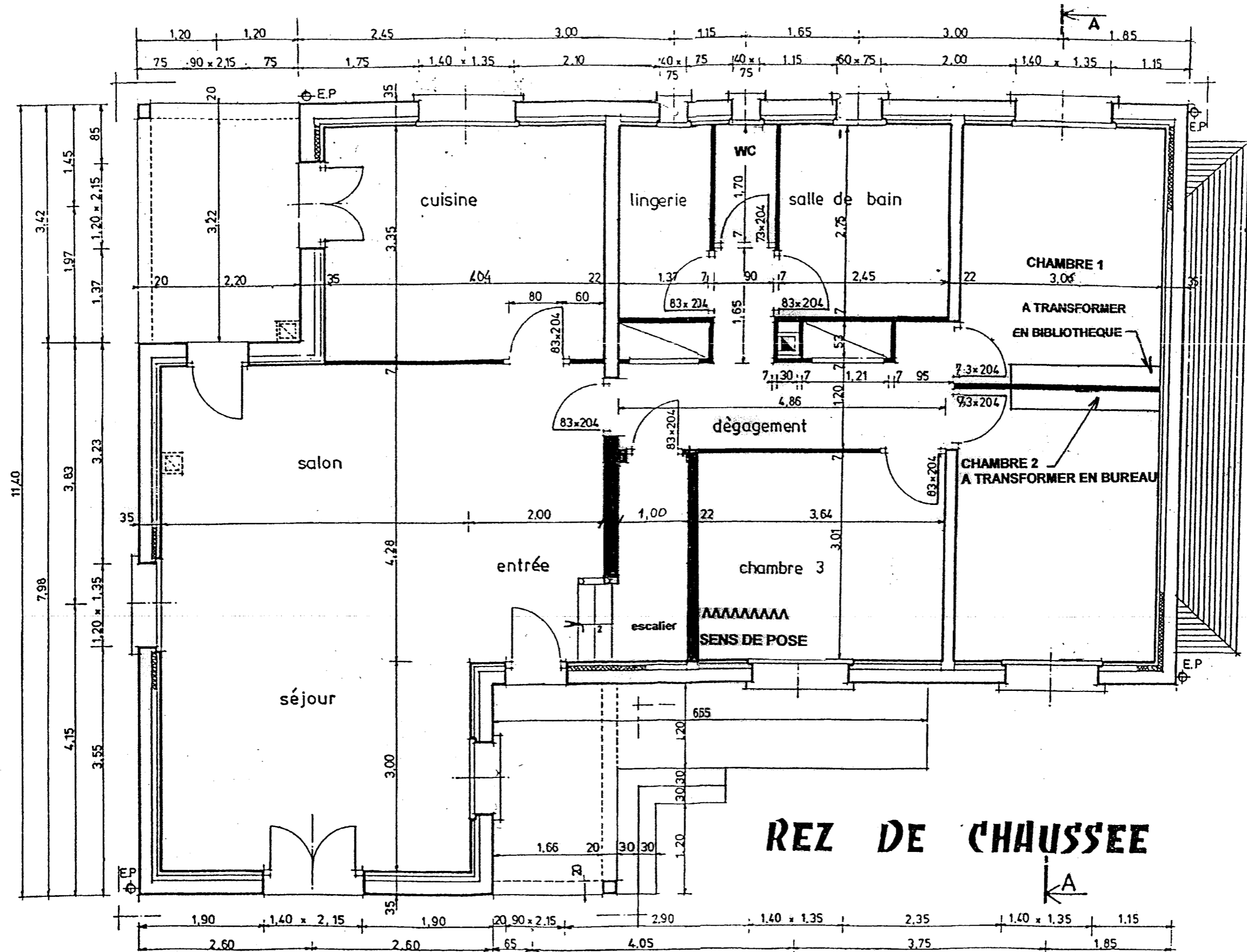
COTE D'OR



FAÇADE 1

Sujet National	Session 2004	D. Technique	TIRAGES
Brevet Professionnel MENUISIER		CODE(S) EXAMEN(S) :	
Épreuve : E2 - U20		Durée: 2 heures	Page 1 / 9
Préparation de fabrication et de chantier		Coef.: 2	

DOSSIER Mr SYLVIE



**REZ DE CHAUSSEE**

Sujet National	Session 2004	D. Technique	TIRAGES
Brevet Professionnel MENUISIER		CODE(S) EXAMEN(S) :	
Épreuve : E2 - U20		Durée: 2 heures	Page 2 / 9
Préparation de fabrication et de chantier		Coef.: 2	

**DESCRIPTIF GENERAL**

**DESCRIPTIF DES TRAVAUX**

Dans la chambre 2 vous devez réaliser un aménagement de bureau suivant les plans 4/3, 6/3.

Dans la chambre 1 vous devez réaliser une bibliothèque suivant le plan 5/3 et 7/3.

L'ouverture dans la cloison est faite par le client.

**DESCRIPTIF DE L'OUVRAGE**

**Descriptif cloison**

Cloison de type Fontex (cloison sèche) posée sur fourrure au sol.

**Descriptif bureau**

**CAISSON :**

Corps en panneau mélaminé de 19mm assemblés à lamellos.  
L'arrière en panneau mélaminé de 8 mm est fixé en feuillure.

**FACADE :**

Porte en applique en bois exotique rouge assemblé en rainure profonde suivant profil document 8/8  
Ferrage par paumelle universelle.  
Fermeture avec serrure à clé.

**BÂTIS :**

Les bâtis sont réalisés en bois exotique rouge assemblé à tenon et mortaises, liés aux caissons par lamellos.

**PLAN DE TRAVAIL :**

En résine de 30 mm

**BLOC PORTE :**

Double parement en bois exotique rouge.

**CAISSON ETAGERE :**

En panneau mélaminé de 19 mm.  
Chants plaqués assemblés par lamellos.

**Descriptif bibliothèque**

**BLOC PORTE :**

1 bloc porte à droite entre cloisons sèche.  
Double parement en bois exotique rouge.

**FACADES BIBLIOTHEQUE :**

Ensemble composé de 6 façades dont 1 vitrée.  
Façades en simple parement en bois exotique rouge assemblé par rainurage profond et profil suivant document 9/9.  
Ferrage par paumelle universelle.  
Fermeture avec serrure à clé.

**BÂTIS :**

Les bâtis sont réalisés en bois exotique rouge assemblé à tenon et mortaises, liés aux caissons par lamellos.

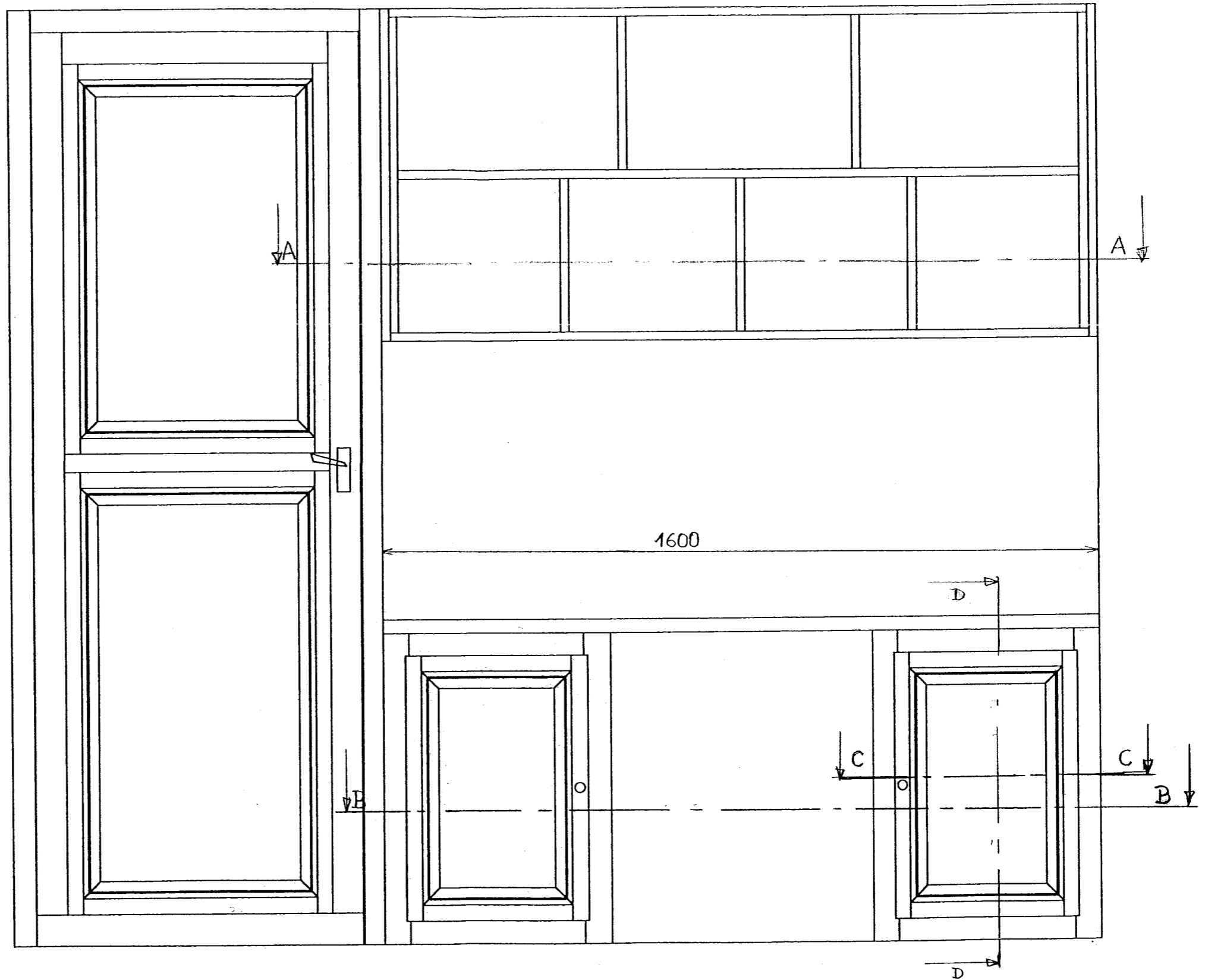
**CAISSONS BIBLIOTHEQUE :**

Ensemble composé de deux caissons verticaux latéraux montés en atelier, raccordé par un arrière sur tasseau et un bâti de façade en rainure avec vis.  
Les caissons sont réalisés en mélaminé de 19mm assemblés avec lamellos. L'arrière du caisson est réalisé en mélaminé de 8mm assemblé en feuillure.

**PLINTHES :**

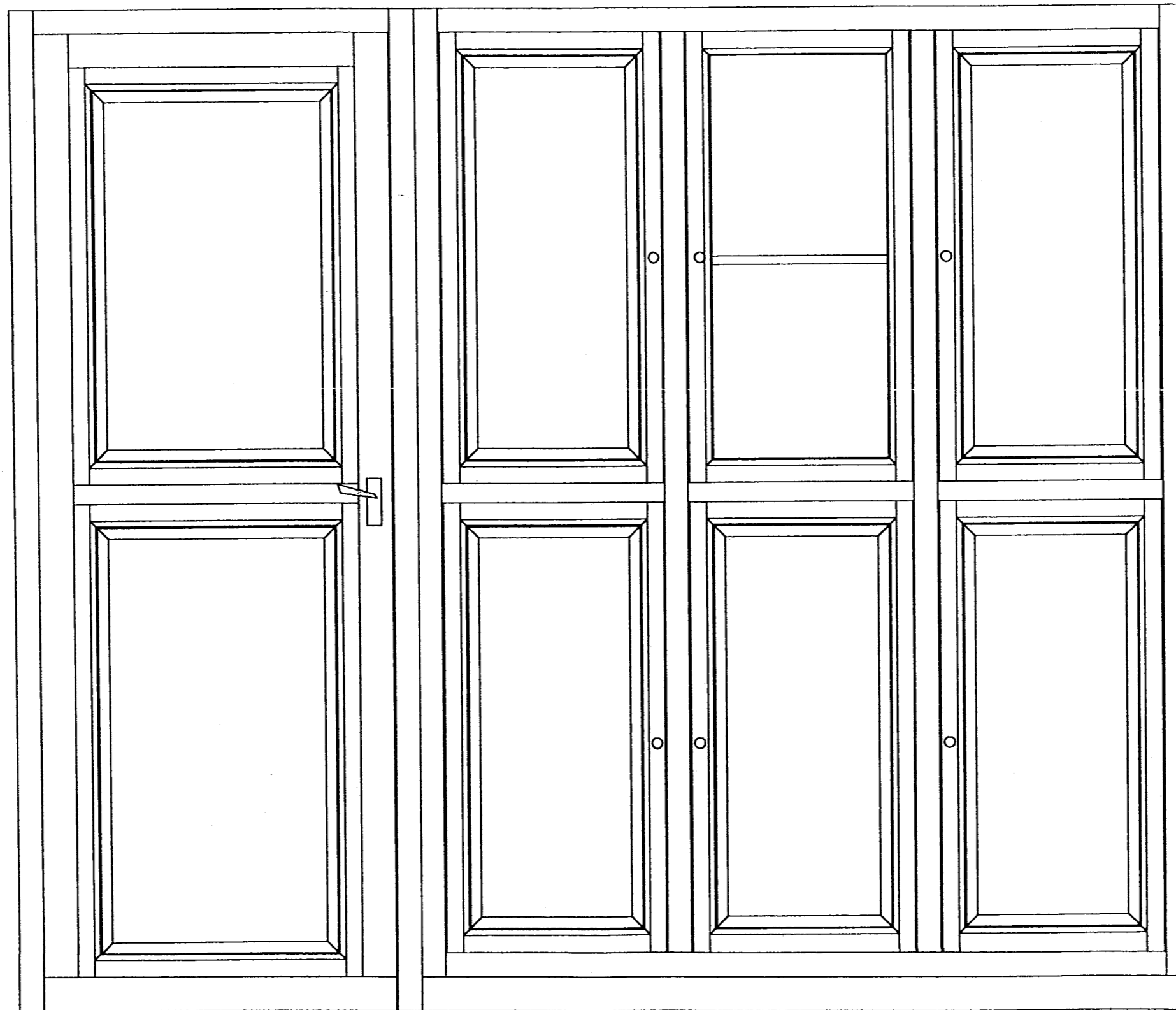
Les plinthes filantes sur le meuble et la cloison sèche ont une hauteur de 50mm.

<b>Sujet National</b>	<b>Session 2004</b>	<b>D. Technique</b>	TIRAGES
<b>Brevet Professionnel MENUISIER</b>		CODE(S) EXAMEN(S) :	
Épreuve : E2 – U20 Préparation de fabrication et de chantier		Durée: 2 heures Coef.: 2	Page 3 / 9



Vue du projet bureau  
 ech : 1/10

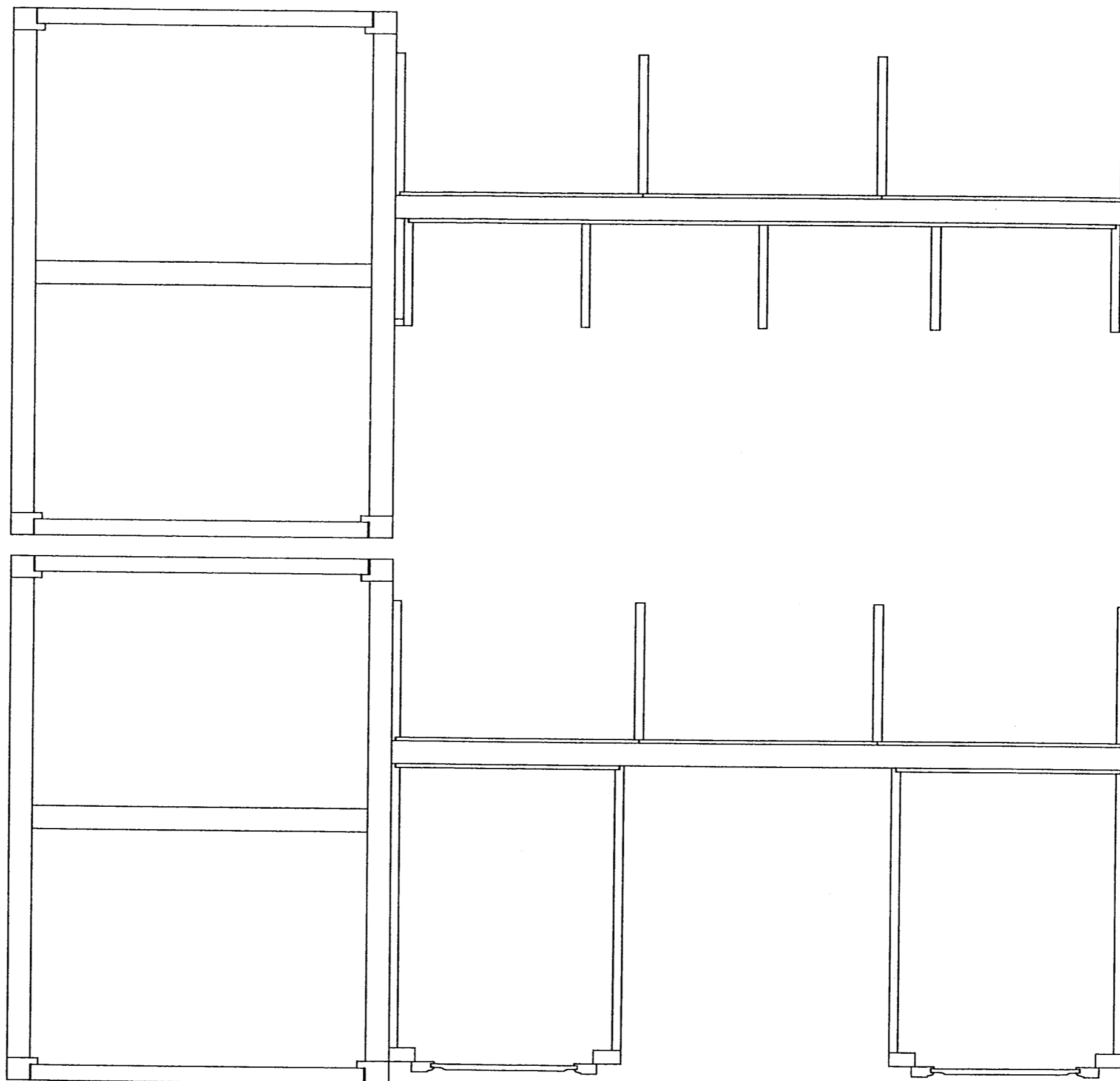
Sujet National	Session <b>2004</b>	D. Technique	TIRAGES
Brevet Professionnel MENUISIER		CODE(S) EXAMEN(S) :	
Épreuve : E2 - U20 Préparation de fabrication et de chantier		Durée: 2 heures Coef.: 2	Page 4 / 9



Vue du projet bibliothèque  
ech : 1/10

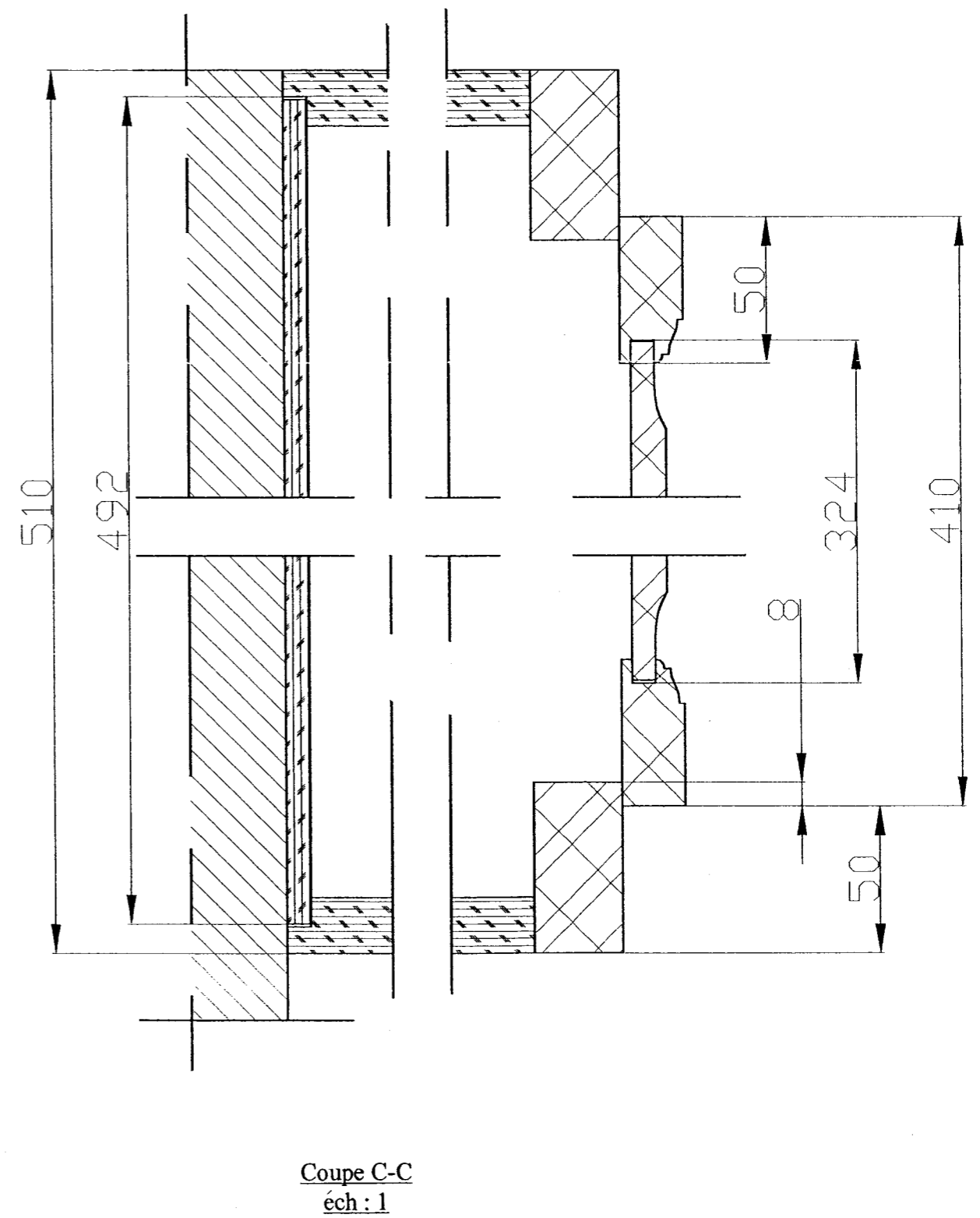
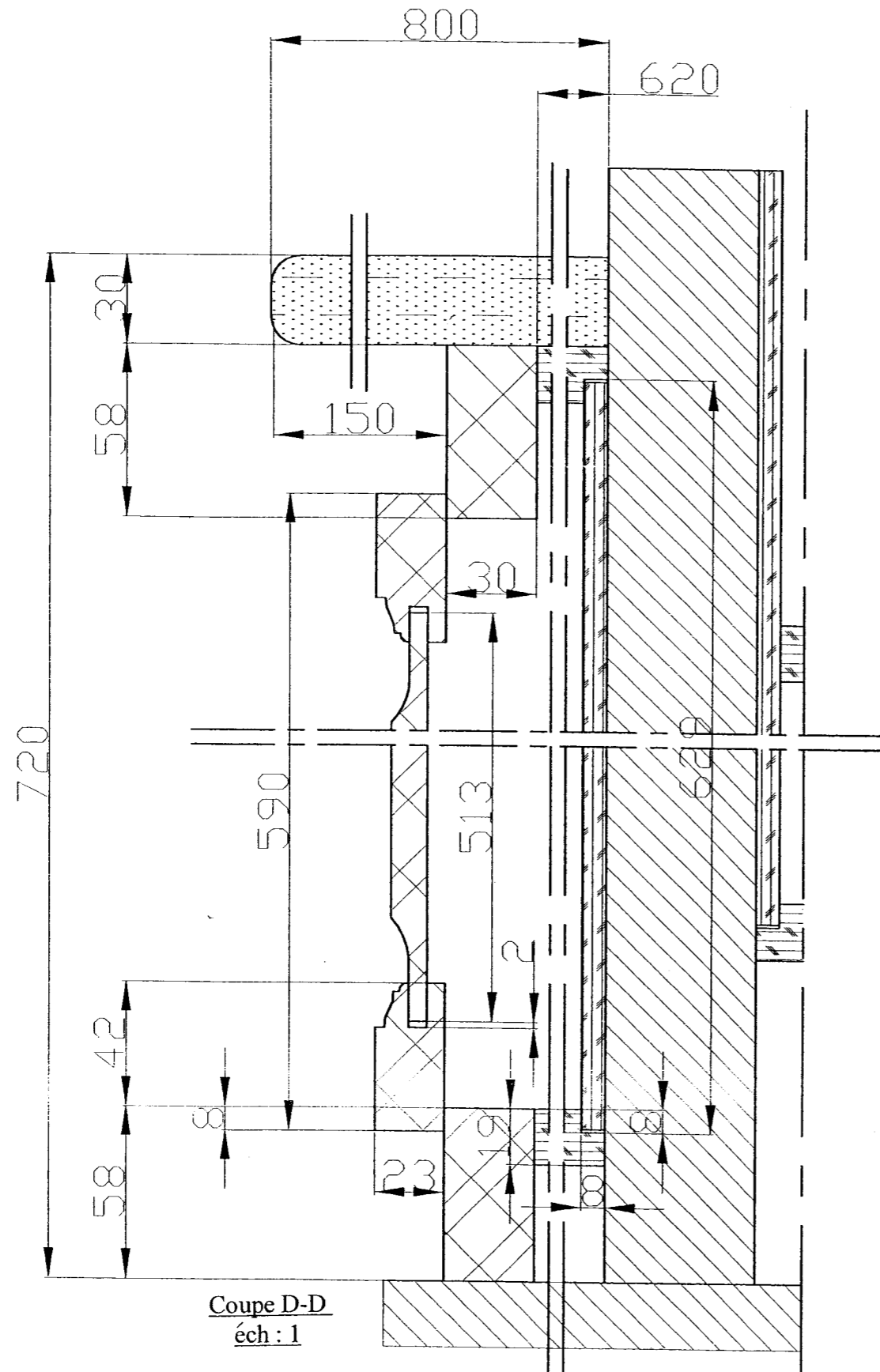
Sujet National	Session <b>2004</b>	D. Technique	TIRAGES
Brevet Professionnel MENUISIER		CODE(S) EXAMEN(S) :	
Épreuve : E2 - U20 Préparation de fabrication et de chantier		Durée: 2 heures Coef.: 2	Page 5 / 9

Coupe A-A  
éch : 1/10



Coupe B-B  
éch : 1/10

Sujet National	Session <b>2004</b>	D. Technique	TIRAGES
Brevet Professionnel MENUISIER		CODE(S) EXAMEN(S) :	
Épreuve : E2 – U20		Durée: 2 heures	Page 6 / 9
Préparation de fabrication et de chantier		Coef.: 2	



Sujet National	Session <b>2004</b>	D. Technique	TIRAGES
Brevet Professionnel MENUISIER		CODE(S) EXAMEN(S) :	
Épreuve : E2 - U20 Préparation de fabrication et de chantier		Durée: 2 heures Coef.: 2	Page 7 / 9



## DOSSIER DES MOYENS

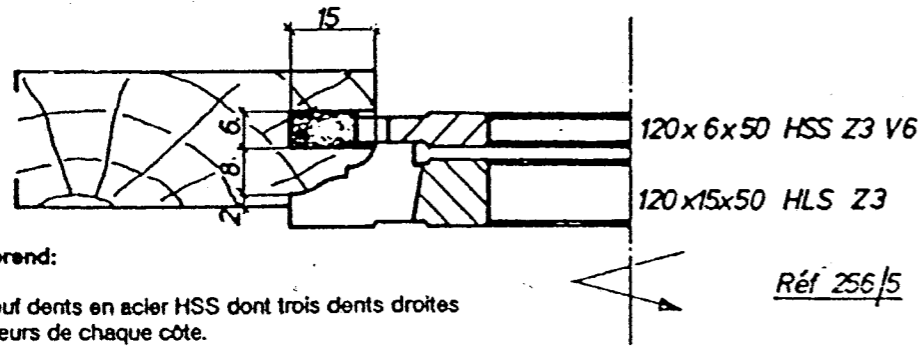
TYPES DE MACHINES	CAPACITES	OUTILLAGES
Délineuse	hauteur de coupe 100 mm	Lame carbure Ø 400 mm Z 36, S 3000 tr/min.
Scie à panneaux	hauteur de coupe 45 mm	Lame carbure Ø 220 mm Z 36, S 4800 tr/min.
Scie radiale	Epaisseur de coupe 160 mm	Lame carbure Ø 450 mm, Z 48, S 3000 tr/min.
Dégauchisseuse	Largeur 510 mm	Lame acier.
Scie à ruban	volant de 800 mm	Lame largeur 35 mm
Raboteuse	Largeur 600 mm	Lame acier.
Corroyeuse 4 faces	Vitesse d'aménagement F.6, 12 m/min Dimensions pièces 250 x 120 mm	Lames droites en acier Ø120 mm, Z 4, S 6000 tr/min.
Pistolet à laqué	Course transversale de la chaîne 100 mm Course verticale de 170 mm	Chaîne de 8 mm. Guide barre 8 à 12 mm plus pignon
Mortaiseuse à 1 outil vibrant vertical	Capacité suivant dimensions outils	Bédane de 8 mm
Tenonneuse à dérouleurs 4 axes	Hauteur de coupe 135 mm, long. tenon 150 mm Déplacement hor. dérouleur sup. - 40 / + 35 mm Déplacement hor. dérouleur inf. - 40 / + 10 mm Déplacement vert. dérouleur sup. 0 - 135 mm Déplacement vert. dérouleur inf. 0 - 80 mm Toupie verticale	Scie circulaire, Ø 350 mm, S 3000 tr/min Ø 160 mm, Z 3, S 4500 tr/min Ø 160 mm, Z 3, S 4500 tr/min  Outillage de contre profilage .Réf.256/6 Doucine de 15 mm.Ø 160, Z 3, 6000 tr/min Fraise à feuillure Ø 160, Z 3, S 6000 tr/min
Toupie à arbre verticale fixe	Course de l'arbre 185 mm  Entraîneur vitesse d'aménagement F.3,5 / 7,5 / 10 / 12	Outillage pour profilage rectiligne. Réf.256/5 Doucine de 15 mm, Ø 120mm, Z 3, S 6000 tr/min Rainure de 6 mm, Ø 120 mm, Z 3, S 6000 tr/min Plate bande Ø 180, Z4 S 6000 tr/min  Fraise congé, Ø 180 mm, Z 2 / 2, S 6000 tr/ min R 1051/268
Cadreuse électro-hydraulique	Capacité 2000 x 600 Serrage latéral 2 poutres Serrage vertical 2 vérins	
Ponceuse calibreuse finition large bande	Largeur utile 1100 mm Vitesse d'aménagement 8 m / min.	1ère bande grain 80 2ème bande grain 120

Sujet National	Session 2004	D. Technique	TIRAGES
<b>Brevet Professionnel MENUISIER</b>	CODE(S) EXAMEN(S) :		
Épreuve : E2 – U20 Préparation de fabrication et de chantier	Durée: 2 heures	Page 8 / 9	
	Coef.: 2		

# Leitz®

Leitz S.a.r.l.  
Téléphone (89) 411570 · Télèx 880922  
B.P. 368  
68007 Colmar

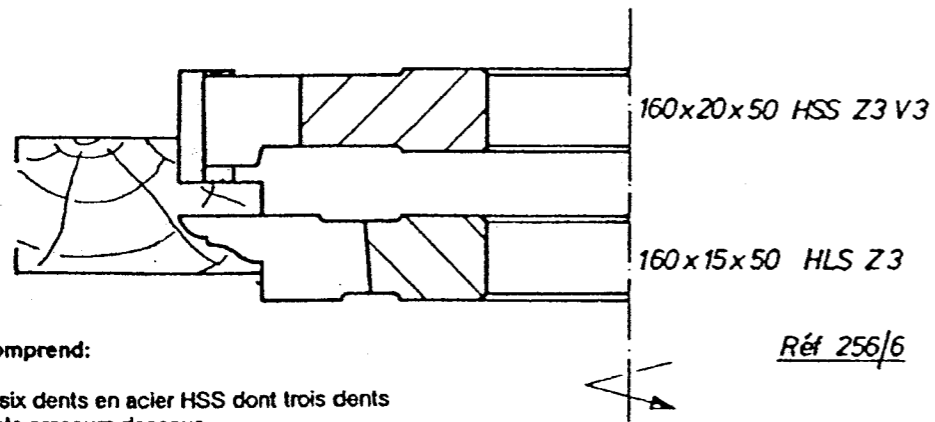
## Profil et contreprofil Ref 256/5-256/6 pour portes de meubles de cuisine



Le jeu de profil comprend:

- 1 fraise à rainer à neuf dents en acier HSS dont trois dents droites et trois dents araseurs de chaque côté.
- 1 fraise à profil à trois dents en acier HLS

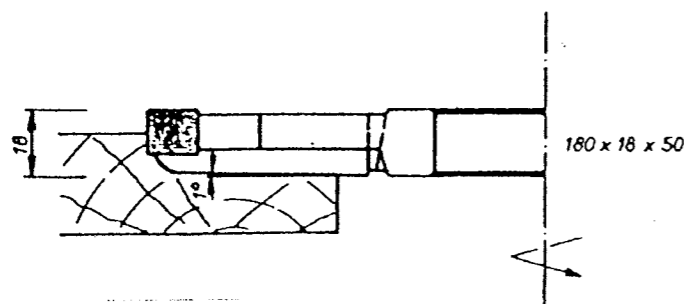
Réf 256/5



Le jeu contreprofil comprend:

- 1 fraise à feuillure à six dents en acier HSS dont trois dents droites et trois dents araseurs dessous
- 1 fraise à contreprofil à trois dents en acier HLS

Réf 256/6



Fraise a plate bande  
R 1051/268 180x18x50 Z 2/2

### Tableau des tâches à effectuer (pose)

Repères	Tâches à effectuer	Temps
A	Mise en place du caisson-étagères du bureau	1h
B	Pose des caissons de la bibliothèque	0h30
C	Mise en place des blocs-portes	1h
D	Fixation des fourrures de cloisonnement	1h30
E	Ajustage des rayonnages bibliothèques	0h30
F	Nettoyage du chantier	0h30
G	Pose des poignées de portes	0h30
H	Mise en place du plan de travail	0h30
I	Mise en place de panneaux bois	2h
J	Mise en place des caissons du bureau	0h30
K	Implantation du nouvel agencement	1h
L	Livraison, stockage	0h30
M	Pose de la façade de la bibliothèque	1
N	Ajustage des rayonnages avec barres de penderies	0h30

Sujet National	Session 2004	D.TECHNIQUE	TIRAGES
Brevet Professionnel MENUISIER		CODE(S) EXAMEN(S) :	
Épreuve : E2 - Préparation de fabrication et de chantier		Durée: 2 heures Coef.: 2	Page 9 / 9