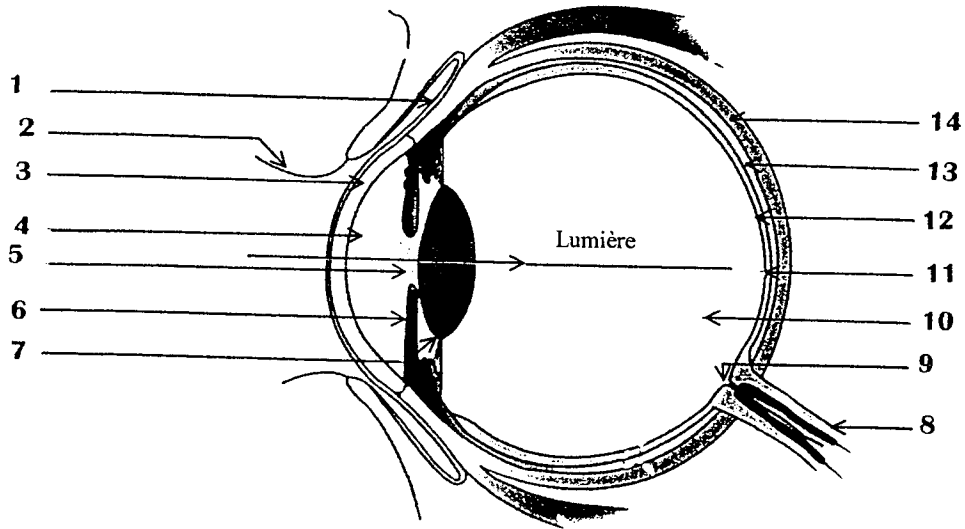


Question 1 (28 points)

1.1 Légender le schéma ci-joint. (8 points)



Extrait des Fiches d'anatomie "Comprendre le corps humain"

- | | |
|--------|---------|
| 1..... | 8..... |
| 2..... | 9..... |
| 3..... | 10..... |
| 4..... | 11..... |
| 5..... | 12..... |
| 6..... | 13..... |
| 7..... | 14..... |

1.2 Au niveau de la rétine, il existe un point dépourvu de cellules visuelles. (3 points)

1.2.1 Nommer ce point.

.....

1.2.2 Expliquer pourquoi il n'y a pas de cellules visuelles à cet endroit de la rétine.

.....

.....

.....

.....

.....

1.3 Au niveau de la rétine, il existe également une zone qui présente un seul type de cellules visuelles. (4 points)

1.3.1 Nommer cette zone.

.....

1.3.2 Indiquer sa situation.

.....
.....

1.3.3 Citer les cellules visuelles présentes à cet endroit.

.....
.....

1.3.4 Citer les autres cellules visuelles présentes au niveau de la rétine.

.....
.....

1.4 Le glaucome est une affection de l'œil. (7 points)

1.4.1 Définir cette pathologie.

.....
.....
.....
.....

1.4.2 Citer et différencier les deux types de glaucome.

.....
.....
.....
.....
.....
.....
.....
.....

BREVET PROFESSIONNEL PRÉPARATEUR EN PHARMACIE		Rappel codage
E1 ÉPREUVE SCIENTIFIQUE	S/E U12 : Sciences Appliquées	3/12

1.5 TIMOPTOL[®] (3 points)

1.5.1 Citer le principe actif du Timoptol[®].

.....
.....

1.5.2 Préciser à quelle classe thérapeutique appartient ce collyre, et quelle est son indication.

.....
.....

1.6 OPTICRON[®] (3 points)

1.6.1 Nommer la classe thérapeutique dans laquelle on classe l'Opticron[®].

.....
.....
.....

1.6.2 Citer son principe actif.

.....
.....
.....
.....

1.6.3 Préciser son indication thérapeutique.

.....
.....
.....
.....
.....
.....
.....
.....

BREVET PROFESSIONNEL PRÉPARATEUR EN PHARMACIE	Rappel codage
E1 ÉPREUVE SCIENTIFIQUE S/E U12 : Sciences Appliquées	4/12

Question 2 (13 points)

Compléter le tableau suivant.

D.C.I	Spécialités	Classe thérapeutique
	ADVIL [®]	
télithromycine		
	CLAMOXYL [®]	
Miconazole		
	LASILIX [®]	
	VOLTARENE [®]	
Aciclovir		
	AVLOCARDYL [®]	
	COZAAR [®]	
Flubendazole		
Fluoxétine		
	LEXOMIL [®]	
Allopurinol		

Exemple : DCI ampicilline, Spécialité : TOTAPEN[®], Classe thérapeutique : Antibiotique pénicilline

Question 3 (18 points)

3.1 La goutte est une pathologie courante du système locomoteur. **(10 points)**

3.1.1 Décrire cette pathologie.

.....

.....

.....

3.1.2 Préciser l'étiologie.

.....

.....

.....

.....

.....

.....

BREVET PROFESSIONNEL PRÉPARATEUR EN PHARMACIE		Rappel codage
E1 ÉPREUVE SCIENTIFIQUE	S/E U12 : Sciences Appliquées	5/12

3.1.3 Indiquer les symptômes de cette maladie.

.....
.....
.....

3.1.4 Préciser le pronostic.

.....
.....

3.2 ZYLORIC®. (8 points)

3.2.1 Préciser l'indication principale du ZYLORIC®.

.....

3.2.2 Énumérer trois effets indésirables.

.....
.....
.....
.....

3.2.3 Citer deux contre-indications.

.....
.....
.....

3.2.4 Identifier la classe thérapeutique augmentant le risque de rash cutané en cas d'association avec l'allopurinol.

.....
.....

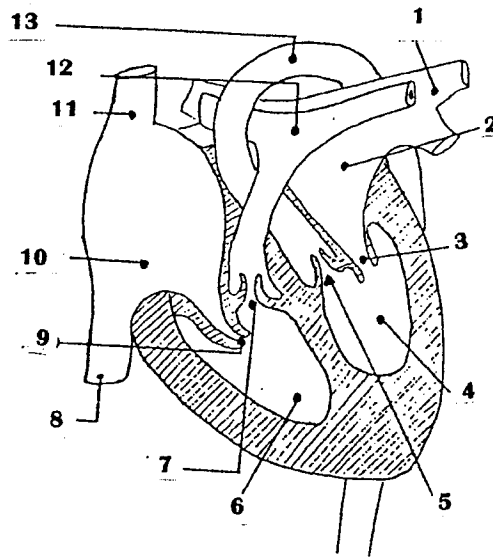
3.2.5 Nommer le médicament que l'on doit associer obligatoirement lors de l'instauration d'un traitement à l'allopurinol.

.....
.....
.....

BREVET PROFESSIONNEL PRÉPARATEUR EN PHARMACIE		Rappel codage
E1 ÉPREUVE SCIENTIFIQUE	S/E U12 : Sciences Appliquées	6/12

Question 4 (32 points)

4.1 Légender le schéma suivant. (7 points)



dans "Biologie", éd. du Porphyre

- | | |
|--------|---------|
| 1..... | 8..... |
| 2..... | 9..... |
| 3..... | 10..... |
| 4..... | 11..... |
| 5..... | 12..... |
| 6..... | 13..... |
| 7..... | |

4.2 Une patiente nous dit qu'elle a été hospitalisée récemment pour un infarctus du myocarde. (7 points)

4.2.1 Citer trois facteurs de risque de cette pathologie.

.....

.....

.....

4.2.2 Indiquer la cause de l'infarctus du myocarde.

.....

.....

.....

.....

.....

BREVET PROFESSIONNEL PRÉPARATEUR EN PHARMACIE		Rappel codage
E1 ÉPREUVE SCIENTIFIQUE	S/E U12 : Sciences Appliquées	7/12

4.2.3 Indiquer la conséquence de l'infarctus du myocarde.

.....
.....

4.3 L'hypertension artérielle a des répercussions importantes sur le fonctionnement rénal et donc sur la composition de l'urine. (5 points)

4.3.1 Citer les deux hormones agissant au niveau rénal et permettant la régulation de la volémie.

.....
.....

4.3.2 Parmi les éléments suivants, indiquer ceux dont la présence dans les urines est normale et ceux dont la présence est anormale.

- lipides :
- glucose :
- microorganismes :
- eau :
- albumine :
- urée :

4.4 Les I.E.C. (9 points)

4.4.1 Donner la signification du sigle puis définir les I.E.C.

.....
.....
.....
.....
.....
.....
.....

4.4.2 Expliquer comment les I.E.C. entraînent l'abaissement de la pression artérielle.

.....
.....
.....
.....

BREVET PROFESSIONNEL PRÉPARATEUR EN PHARMACIE		Rappel codage
E1 ÉPREUVE SCIENTIFIQUE	S/E U12 : Sciences Appliquées	8/12

.....
.....
4.4.3 Citer trois spécialités avec leur D.C.I.

.....
.....
.....
4.5 Les diurétiques de l'anse. **(3 points)**

4.5.1 Nommer le diurétique de l'anse le plus puissant (D.C.I. + nom de spécialité).

.....
.....
4.5.2 Énoncer les précautions à respecter lors d'un traitement avec cette substance.

BREVET PROFESSIONNEL PRÉPARATEUR EN PHARMACIE		Rappel codage
E1 ÉPREUVE SCIENTIFIQUE	S/E U12 : Sciences Appliquées	9/12

B - Pharmacognosie

Question 1 (2 points)

1.1 Nommer la drogue végétale qui, selon certains auteurs, a une activité anti-inflammatoire équivalente aux OXICAMS (FELDENE[®], TILCOTIL[®], ...) dans les pathologies musculaires et articulaires.

.....

1.2 Préciser la partie de la plante utilisée.

.....

Question 2 (12 points)

Compléter le tableau suivant.

Plantes	Principe actif	Nature chimique du principe actif	Propriétés
Séné	▪	▪	▪
Petite pervenche	▪	▪	▪
Cassis		▪ ▪	▪ ▪ ▪
Digitale laineuse	▪	▪	▪

Question 3 (4 points)

Expliquer pourquoi les feuilles de cassis peuvent être conseillées dans le traitement de fond de la goutte.

.....

.....

.....

.....

.....

Question 4 (2 points)

Citer deux plantes à visée sédative.

.....

.....

BREVET PROFESSIONNEL PRÉPARATEUR EN PHARMACIE	Rappel codage
E1 ÉPREUVE SCIENTIFIQUE S/E U12 : Sciences Appliquées	11/12

C - Dispositifs Médicaux

Question 1 (4 points)

1.1 Définir une poire à lavement.

.....
.....
.....

1.2 Expliquer l'usage et le mode d'emploi de ce dispositif.

.....
.....
.....

Question 2 (4 points)

Citer un autre accessoire à lavement en expliquant son utilisation.

.....
.....
.....
.....
.....
.....

Question 3 (2 points)

Nommer deux pathologies justifiant du pansement à base d'hydrocolloïdes.

.....
.....
.....
.....

BREVET PROFESSIONNEL PRÉPARATEUR EN PHARMACIE	Rappel codage
E1 ÉPREUVE SCIENTIFIQUE S/E U12 : Sciences Appliquées	12/12