

# **BTS ART CERAMIQUE**

## **ARTS, TECHNIQUES ET CIVILISATIONS**

**Session 2005**

**Durée : 2 heures**

**Coefficient : 4**

**CALCULATRICE INTERDITE**

Dès que le sujet vous est remis, assurez-vous qu'il est complet.

Le sujet comporte 4 pages, numérotées de 1/4 à 4/4.

<b>BTS ART CERAMIQUE</b>		<b>Session 2005</b>
<b>ARTS, TECHNIQUES ET CIVILISATIONS</b>		<b>ARATC</b>
<b>Coefficient : 4</b>	<b>Durée : 2 heures</b>	

Document 1 : Vase anthropomorphe (Figure féminine ?) Terre cuite à décor incisé.  
Céramique rouge polie.  
Bronze Ancien, 2200-2000 avant J.C.  
Hauteur 20,5 cm.  
Chypre.  
(Collection Musée National de Céramique de Sèvres)

Document 2 : Statuette de femme et d'enfant en terre cuite.  
Bronze Récent, 1550-1450 avant J.C.  
Hauteur 21 cm.  
Chypre.  
(Collection Musée du Louvre)

Document 3 : Vase à cosmétiques en terre cuite.  
Céramique rouge polie.  
XVIIIème – XIXème Dynasties.  
Environ 1300 avant J.C.  
Hauteur 22,8 cm.  
Egypte.  
(Collection British Museum – Londres)

Document 4 : « La Tatouée ».  
Nili Pincas.  
Terre cuite engobée.  
XXIème siècle.  
53 x 35 x 35 cm

Depuis les origines de l'art céramique, les pièces anthropomorphes abondent, qu'elles revêtent un caractère usuel ou purement symbolique.

- 1) Vous procéderez à une analyse iconographique, plastique et stylistique de ces documents.
- 2) Vous prendrez en compte la charge symbolique de la figure féminine, en prenant aussi bien appui sur les documents proposés que sur des exemples personnels issus en particulier du domaine de la céramique.
- 3) Vous restituerez ces pièces dans leurs contextes culturels respectifs.

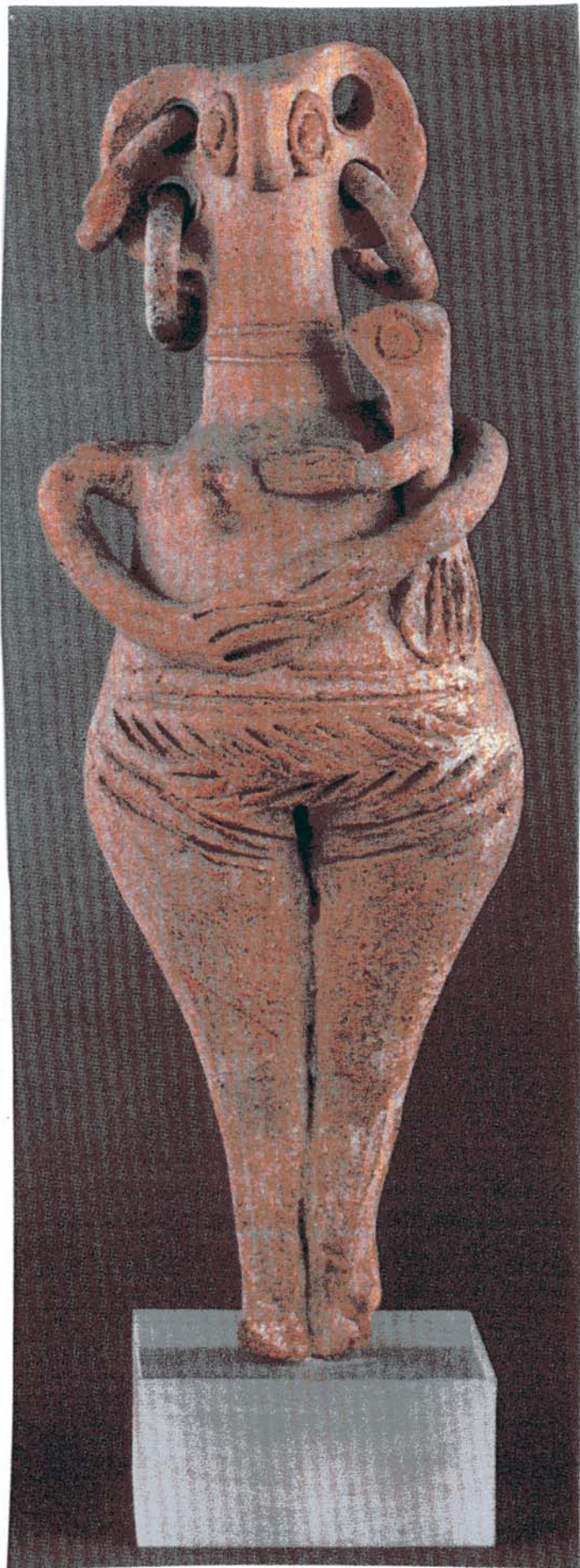
#### Critères d'évaluation

- Justesse et finesse de l'analyse des pièces.
- Pertinence du regard comparatif.
- Culture générale et capacité d'ouverture.
- Qualité de l'expression écrite.



DOCUMENT 1

BTS ART CÉRAMIQUE		Session 2005
ÉPREUVE : <i>ATC</i>		CODE
Coefficient :	Durée : heures	Page : <i>2/4</i>



DOCUMENT 2



DOCUMENT 3

BTS ART CÉRAMIQUE		Session 2005
ÉPREUVE : ATC		CODE
Coefficient :	Durée : heures	Page : 3/4



DOCUMENT 4

BTS ART CÉRAMIQUE		Session 2005
EPREUVE : <i>ATC</i>		CODE
Coefficient :	Durée : heures	Page : <i>4/4</i>