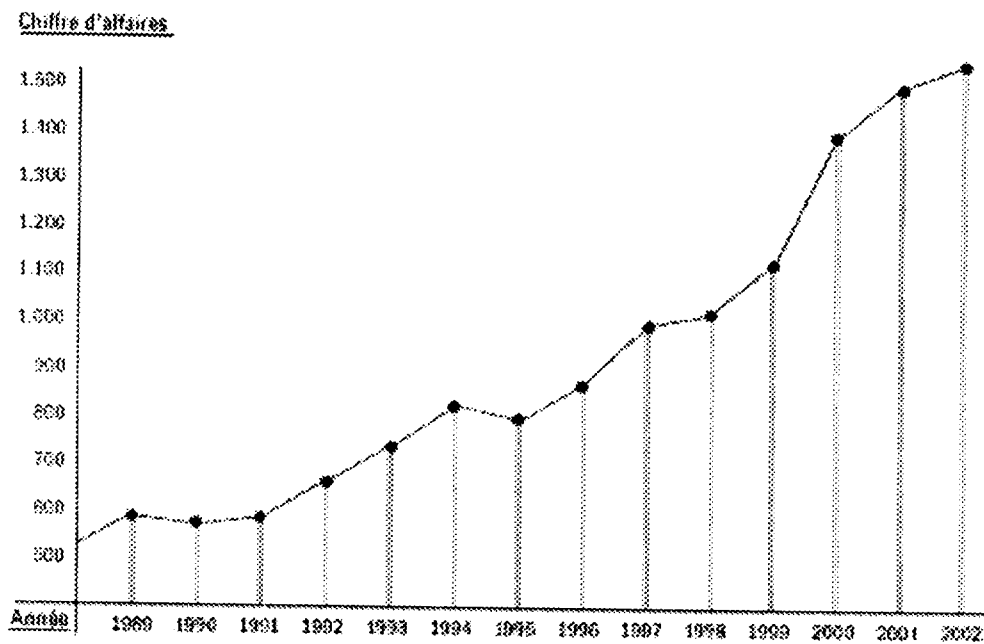


Etude n° 1

GESTION D'ENTREPRISE



Etude n° 1 : GESTION D'ENTREPRISE

⊗ Contexte professionnel ANALYSE DE RENTABILITE D'ENTREPRISE

En vue de déterminer la stratégie de votre entreprise générale pour l'année 2005, **analysez et interprétez** les données comptables enregistrées sur l'année 2004.

⊗ Documents fournis

- Données comptables, exercice 2004
- **Document réponse DR 1** (Papier millimétré)

⊗ Travail demandé

- 1-1 Calculer le pourcentage de frais** que vous pouvez projeter dans vos études de prix pour l'année 2005 concernant :
- les frais de chantier par rapport aux déboursés secs ;
 - les frais généraux applicables sur les travaux en production propre (l'entreprise récupère intégralement ses frais généraux sur ses coûts de main d'œuvre productive) ;
 - les frais généraux applicables sur les travaux sous traités (sous-traitants GO, CES et CET) par rapport au chiffre d'affaires hors taxes des travaux sous-traités ;
 - les frais spéciaux d'opération par rapport au PV HT des travaux en production propre.
- 1-2 Déterminer graphiquement le seuil de rentabilité** de l'entreprise pour l'exercice 2004 et la rentabilité brute de fin d'exercice correspondante pour les travaux réalisés en **production propre**.
- 1-3 Déterminer par le calcul ce seuil de rentabilité ainsi que la date** à laquelle l'entreprise a atteint son seuil de rentabilité en supposant que la production propre de l'entreprise ait été constante tout au long de l'année.
- 1-4 Calculer les coefficients de vente applicables aux travaux en production propre**, (l'un sur la main d'œuvre, l'autre sur les matériaux) pour cette entreprise en intégrant une marge bénéficiaire prévisionnelle estimée à 6 % par rapport au chiffre d'affaires hors taxes (CA HT) pour 2005.

⊗ Données comptables (Exercice 2004)

Le comptable de l'entreprise générale vous a communiqué les données globales pour l'exercice 2004.

Chiffre d'affaires hors taxes en production propre = 2 982 131 €

Chiffre d'affaires hors taxes en travaux sous-traités = 1 192 852 €

Montant des frais généraux HT sur travaux en production propre = 493 334 €

dont frais généraux fixes = 394 672 €

dont frais généraux variables = 98 662 €

Montant des frais généraux sur travaux sous traités = 178 928 €

dont frais généraux fixes = 143 142 €

dont frais généraux variables = 35 786 €

Budget de chantier ou Coût de Production (DS + FC) = 2 337 844 €

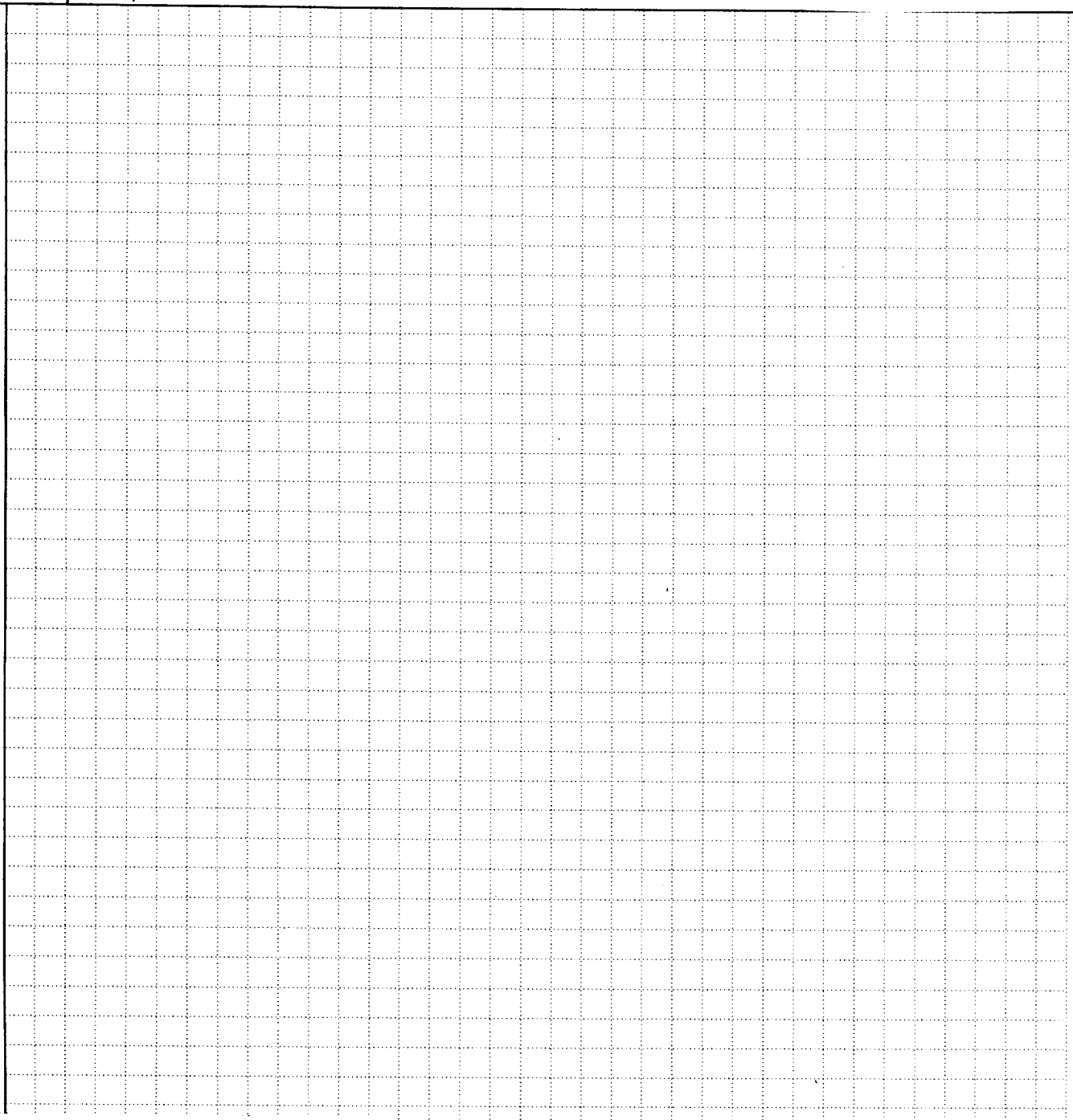
dont 984 023 € de dépenses en main d'œuvre productive

dont 467 569 € de dépenses en frais de chantier.

Frais spéciaux d'opération = 27 106 € TTC (opérations de constructions neuves).

Document réponse DR 1
1 exemplaire à rendre avec la copie

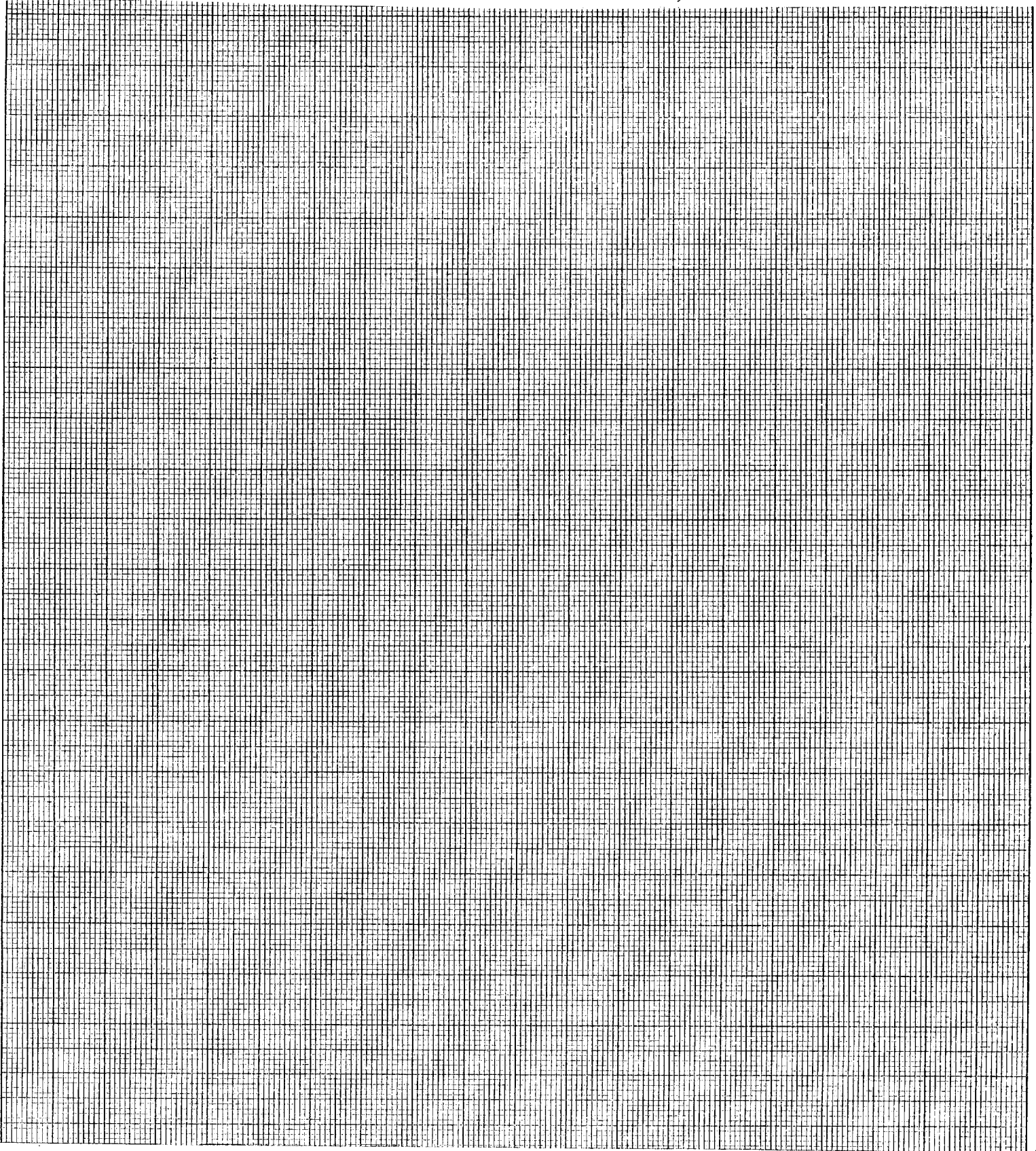
Calculs :



Représentation graphique sur papier millimétré au verso.

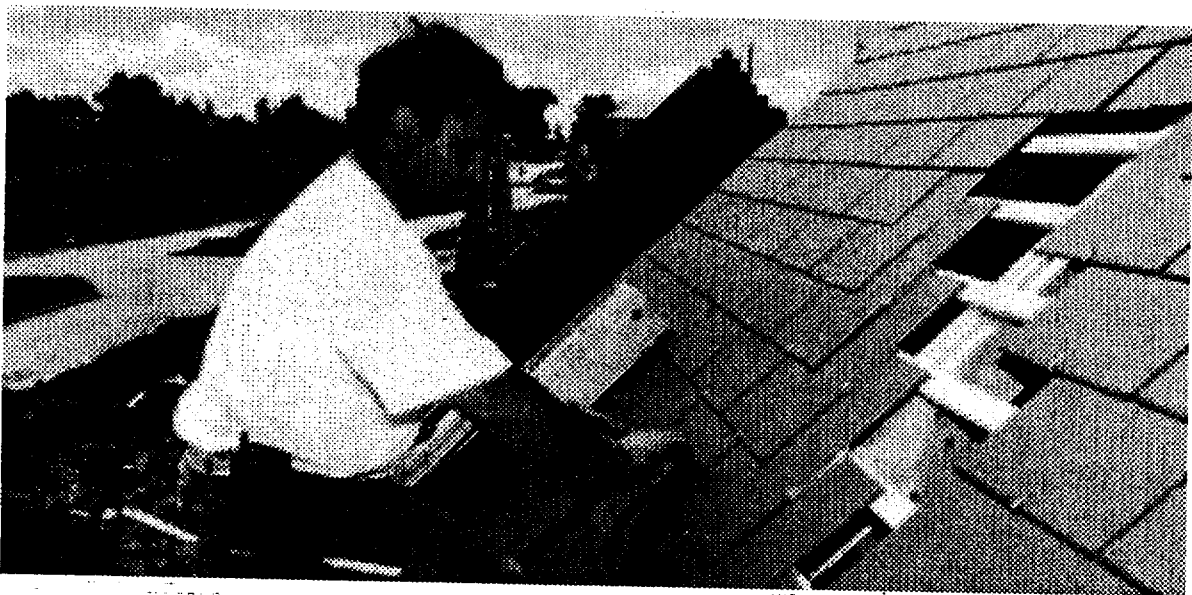
Tournez SVP

Document réponse DR 1



Etude n° 2

ETUDE DE PRIX D'ENTREPRISE



Etude n° 2 : ETUDE DE PRIX D'ENTREPRISE

⊖ Contexte professionnel n° 1 ELABORATION D'UNE OFFRE DE PRIX D'ENTREPRISE SOUS-TRAITANTE

Vous êtes chargé par votre entreprise spécialisée dans les travaux de couverture, d'établir un devis quantitatif estimatif. Ce DQE vous permettra de signer un contrat de sous-traitance avec l'entreprise générale qui vous a contacté pour cette opération de 42 logements.

⊖ Documents fournis

CCTP Lot n° 3 Couverture	Doc. 1
Plan de Masse	Doc. 2
Plan Etage courant	Doc. 3
Coupe A-A et Façades	Doc. 4
Plan de la toiture Bâtiment A	Doc. 5
Renseignements techniques	Doc. 6
Document réponse DR 2	Minutes d'avant métré Lot n° 3 Couverture
Document réponse DR 3	DQE Lot n° 3 Couverture (à compléter)

⊖ Travail demandé pour le lot n°3 Couverture

- 2-1 Etablir l'avant métré de la couverture en ardoises artificielles 60 x 30 du Bâtiment A (Art. 1 à 13 sur document réponse DR 2). Résultats arrondis à l'unité près par excès.
- 2-2 Etudier le prix de vente unitaire HT d'un m² de ce type de couverture.
- 2-3 Compléter le devis quantitatif estimatif du lot n° 3 Couverture Bâtiments A et B (Art.1 et 14 sur document réponse DR 3) compte tenu que votre chef d'entreprise vous demande d'effectuer un geste commercial fixé à 0,8 % du montant des travaux.

⊖ Contexte professionnel n° 2 ELABORATION D'UNE OFFRE DE PRIX D'ENTREPRISE GENERALE

Après réception des offres de prix des entreprises sous-traitantes et en particulier celle de l'entreprise de Couverture, vous êtes chargé par votre entreprise générale, d'établir le devis quantitatif estimatif TCE à adresser au Maître d'œuvre.

La marge prise sur les travaux HT sous traités (incluant les frais de sous traitance) est fixée à 4,5 % . Les conditions générales sont celles prévues page 2/26.

⊖ Documents fournis

Document réponse DR 4 DQE Tous corps d'états (à compléter)

⊖ Travail demandé

- 2-4 Etablir l'offre de prix définitive concernant cette opération à remettre au Maître d'œuvre. (Document réponse DR 4).