

Deuxième sujet

LA MAISON, UN MODÈLE D'EXPÉRIMENTATION SPATIALE ET FORMELLE

« *La maison n'est pas un objet. Elle est espace et contenant d'objets, ayant chacun un rapport à l'espace. La maison n'a pas de centre ; elle est polynucléaire**, mais chaque lieu a son rôle à jouer par rapport aux autres dans une structure organique ».

* polynucléaire : *adj. et n. m.* Se dit d'une cellule renfermant plusieurs noyaux.

Citation d'un texte de Jean-Pierre Raynaud ; *La Maison*, 1969-87, Ed. du Regard, 1988, p.308 et 310.

Vous analyserez et confronterez les documents présentés, à la lumière de la citation de J.P. Raynaud, tout en réfléchissant aux enjeux théoriques ou pratiques que sous-tendent ces différentes recherches spatiales.

Il vous est demandé de vous interroger sur « la maison », son espace et l'idée que l'on s'en fait.

Vous argumenterez et développerez votre réflexion à l'aide de références choisies.

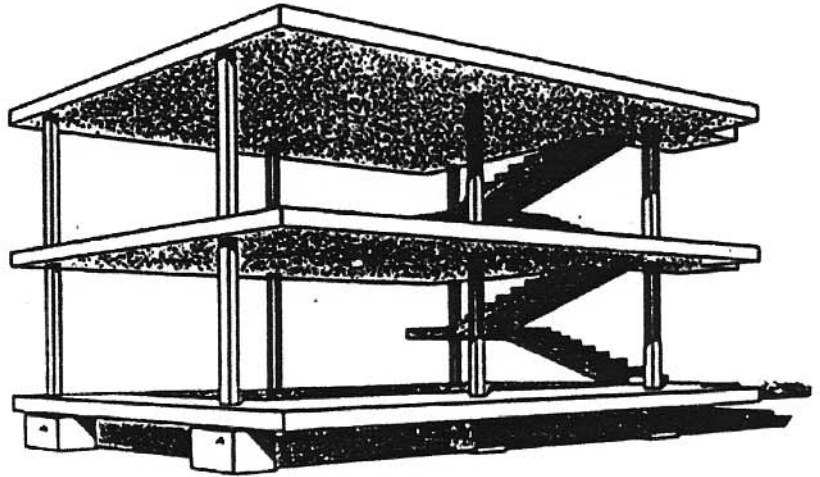
Documents à analyser :

1. Charles Edouard Jeanneret dit le Corbusier, **Maison Domino**, 1916.
2. Robert Venturi et John Rausch, **Franklin Court** (Musée à la mémoire de Benjamin Franklin), Philadelphie, 1972-75. Structure en acier, vitrines d'exposition en sous-sol.
3. Anne Lacaton et Jean Philippe Vassal, **Maison Latapie**, Floirac, 1993.
4. Architectes FOB, **Maison Aura**, tente pour nomades urbains, Tokyo, 1999.
Surface habitable : 122,16 m², béton et textile.

Critères d'évaluation

- Qualité d'analyse des documents.
- Capacité à utiliser avec pertinence les références personnelles.
- Qualité de structure de la réflexion.
- Qualités rédactionnelles.

1. Charles Edouard Jeanneret dit le Corbusier, **Maison Domino**, 1916.

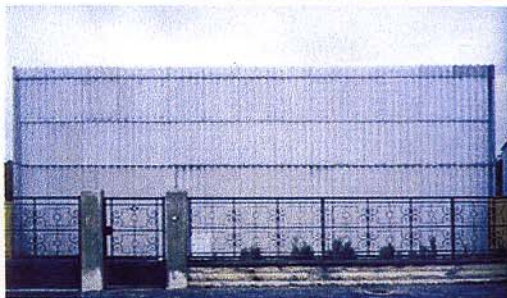


2. Robert Venturi et John Rausch, **Franklin Court** (Musée à la mémoire de Benjamin Franklin), Philadelphie, 1972-75, Structure en acier, vitrines d'exposition en sous-sol.

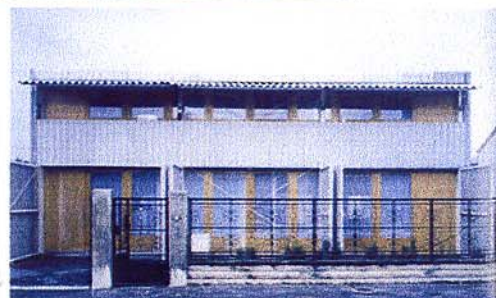


3. Anne Lacaton et Jean Philippe Vassal, **Maison Latapie**, Floirac, 1993.

Façade sur jardin

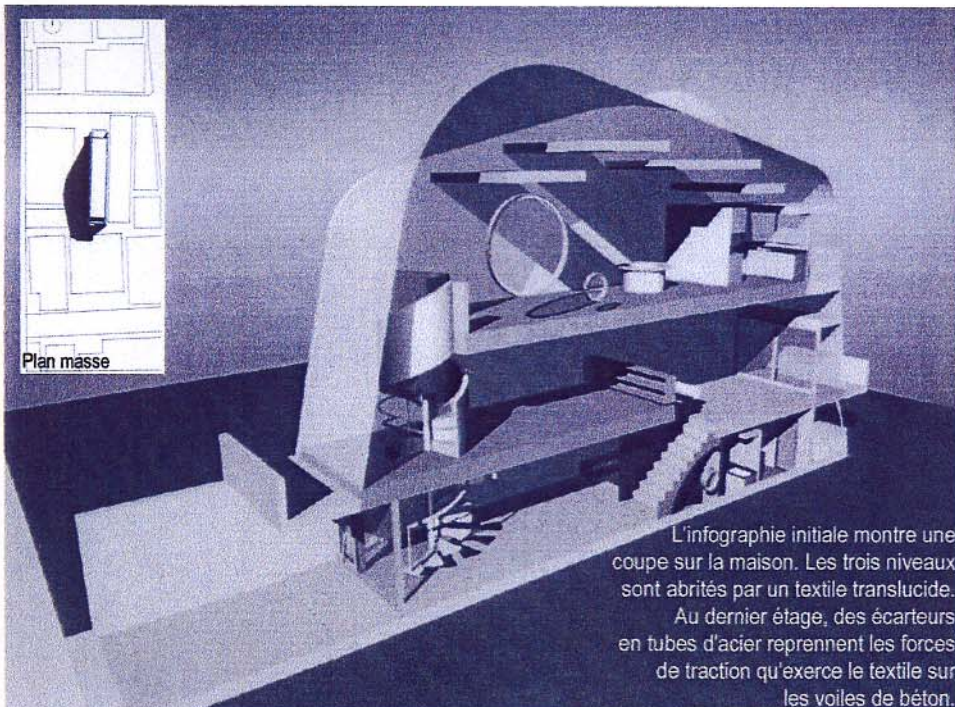


Façade sur rue fermée



Façade sur rue ouverte

4. Architectes FOB, **Maison Aura**, tente pour nomades urbains, Tokyo, 1999.
Surface habitable : 122,16 m², béton et textile.



L'infographie initiale montre une coupe sur la maison. Les trois niveaux sont abrités par un textile translucide. Au dernier étage, des écarteurs en tubes d'acier reprennent les forces de traction qu'exerce le textile sur les voiles de béton.

