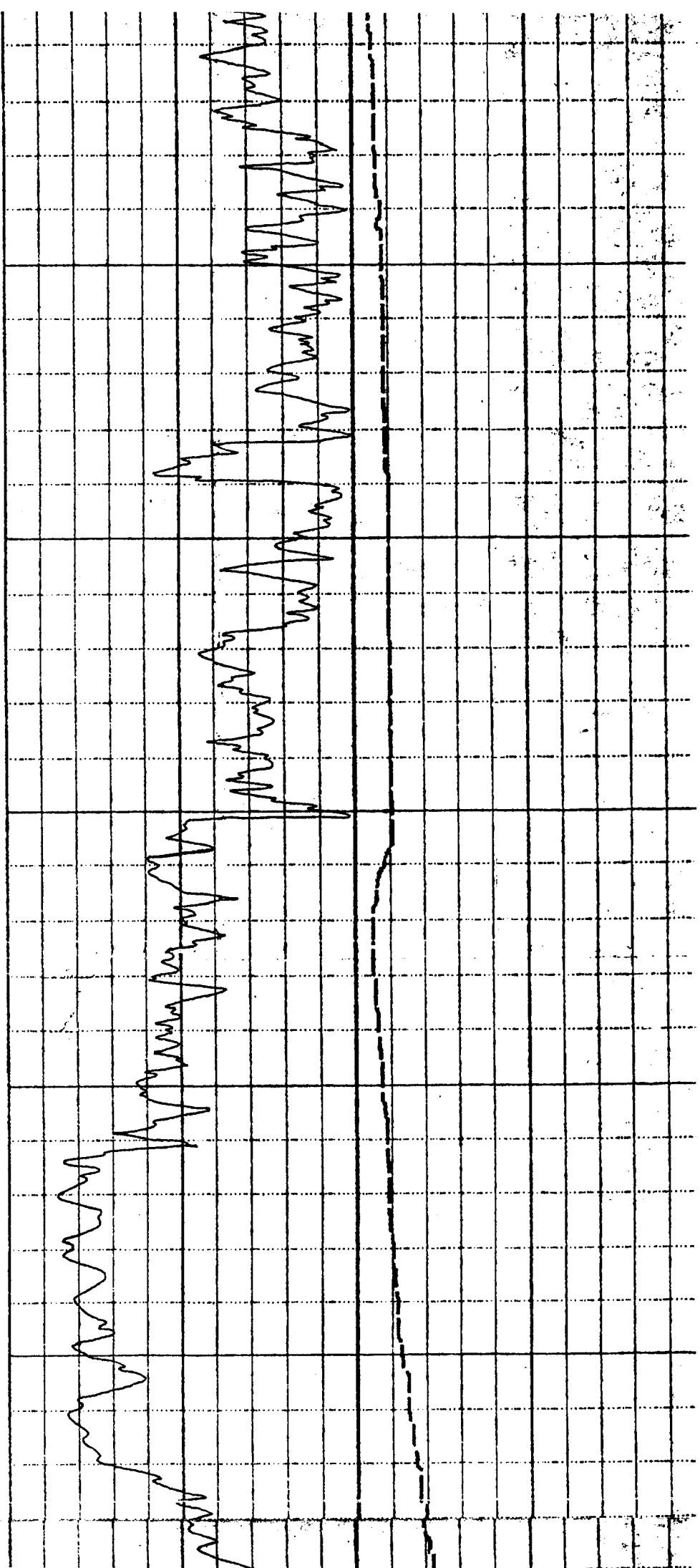
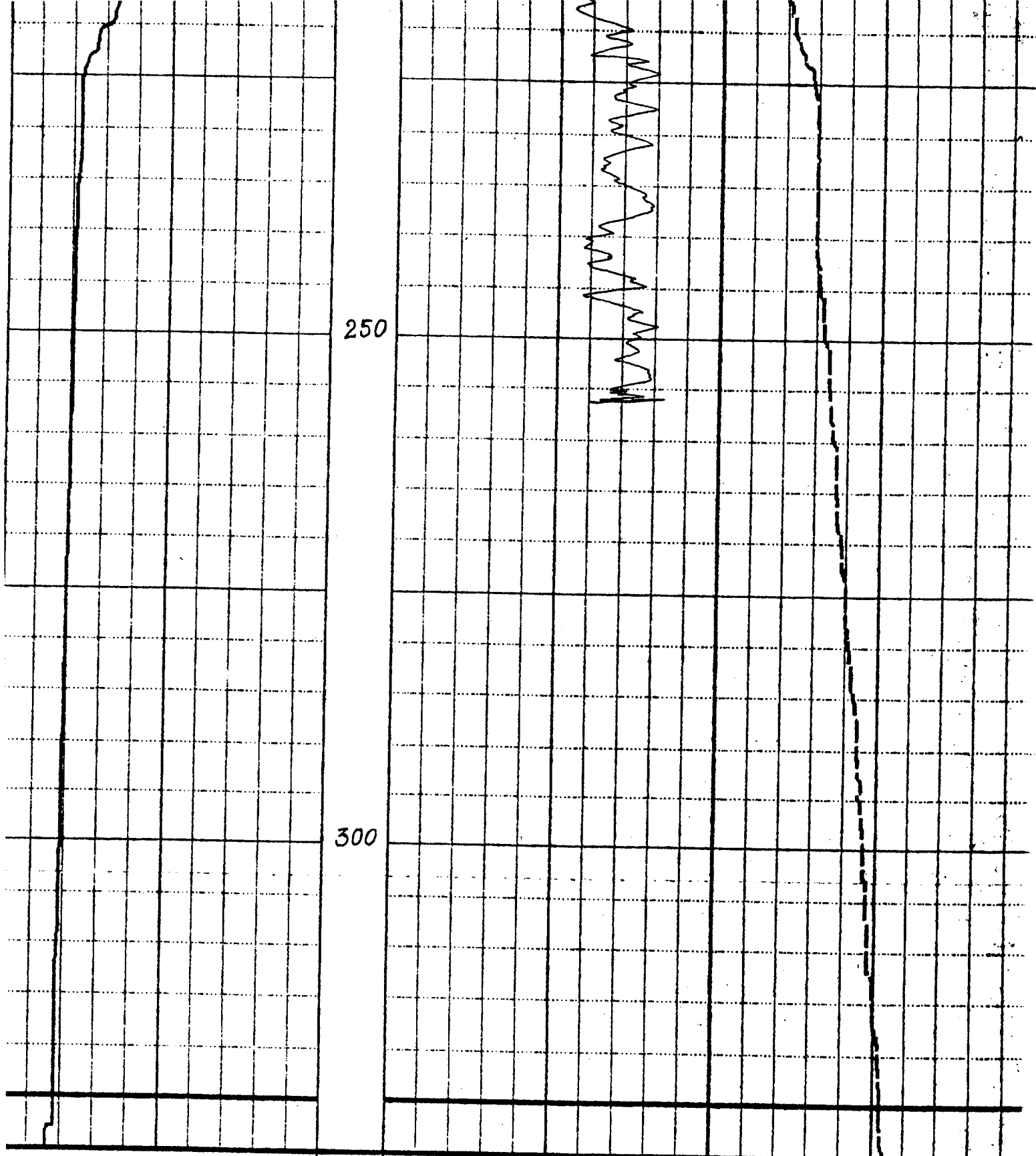


100

150

200





| | | | | |
|--------------|--------|------------|----------------|----------------|
| RF OHM2/M | 20 | 1 / 500 | TEMP DEG C | 23 |
| Page 11/21 | METERS | 13 | 5 5 | |
| | | 15 | XCAL POUCES | YCAL POUCES |
| | | | 5 5 | 15 |

Document n° 5

Bordereau de prix TTC y compris en agglomération.

- Réalisation de fouille de deux mètres de profondeur : le mètre linéaire = 3,1 euros
- Fourniture et pose de canalisation en 150 mm de diamètre : le mètre linéaire = 8,60 euros
- Regard intermédiaire de visite (1 par km) avec vanne de fermeture non fournie : 110 euros pièce
- Vannes de fermeture obligatoire aux entrées et sorties de réseau : 302 euros pièce
- Compteur volumétrique obligatoire aux entrées et sorties de réseau : 718 euros pièce



Commune d'Haillainville (Vosges)
 A.E.P. de la commune
 Extrait à 1/25 000 de la carte géologique

- t7 Keuper inférieur
- t6b-c Lettenkohle supérieure et moyenne
- t6a Lettenkohle inférieure
- t5 Muschelkalk supérieur