

DOCUMENT DF 1

HACIERBA 1.450.70 BH PLAQUE NERVURÉE POUR BARDAGE DOUBLE PEAU

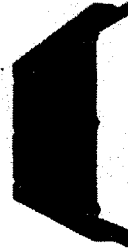


I. IDENTIFICATION

CARACTÉRISTIQUES DU MATÉRIEL DE BASE	100000
NF EN 10147 - Z 380	
NF EN 10147 - Z 275	
NF EN 10147	
règles professionnelles	

Masse du profil par m² utile

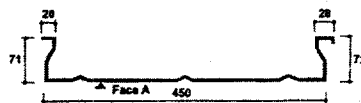
Epaisseur	0,75	0,88	1,00	1,25
Marginal	8,20	9,62	10,93	13,67



PV n° DEM 791 62 101

Document réalisé suivant essais effectués sous contrôle du laboratoire VERITAS conformément à l'annexe A1 des règles professionnelles pour la fabrication et la mise en oeuvre des bardages métalliques

Schéma coté de la plaque



▲ Face prélaquée

- FIXATIONS selon les règles professionnelles pour la fabrication et la mise en oeuvre des bardages métalliques

11.89

HACIERBA 4.265.27 B PLAQUE NERVURÉE POUR BARDAGE SIMPLE ET DOUBLE PEAU POSE VERTICALE

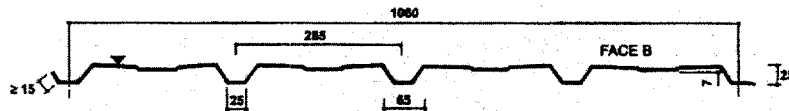


PV n°L 7.84294 du 29.11.84

Document réalisé suivant essais effectués sous contrôle du laboratoire VERITAS conformément à l'annexe A1 des règles professionnelles pour la fabrication et la mise en oeuvre des bardages métalliques



Schéma coté de la plaque



▼ Face prélaquée

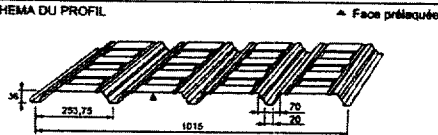
- FIXATIONS selon les règles professionnelles pour la fabrication et la mise en oeuvre des bardages métalliques

11.89

HACIERCO 36 SR - NFP 84 - 206 - 1 - Juin 1995 - Réf : DTU 43.3



SCHEMA DU PROFIL



Nuance d'acier : S 350 GD

Type de protection :

profilés galvanisé : Z 275 selon norme P 34310

profilés galvanisés : selon norme P 34301

Masse du profil par m² utile

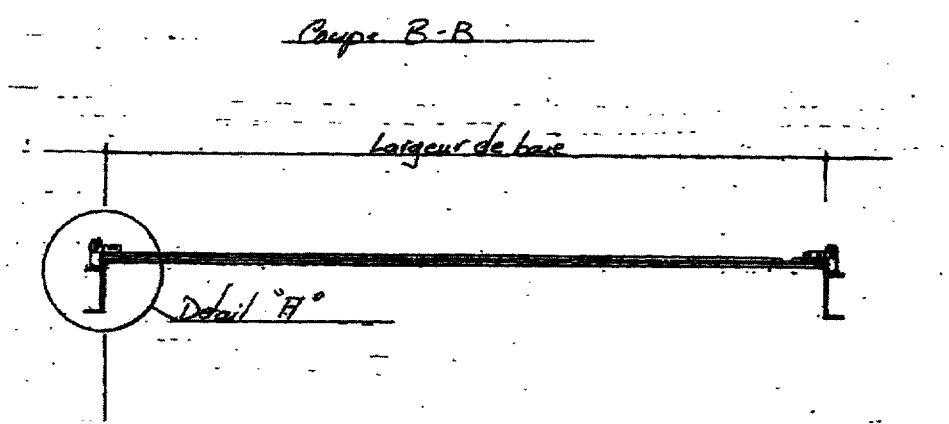
Epaisseur e (mm)	0,75	0,88	1,00	1,25
Marginal Z	8,67	8,06	9,16	11,45

B.T.S. ENVELOPPE DU BÂTIMENT	Sujet	Session 2005
Épreuve U42 Technologie de Construction	Durée : 2 Heures 40	Coefficient : 2
CODE : EBE4TC		Page 14/23

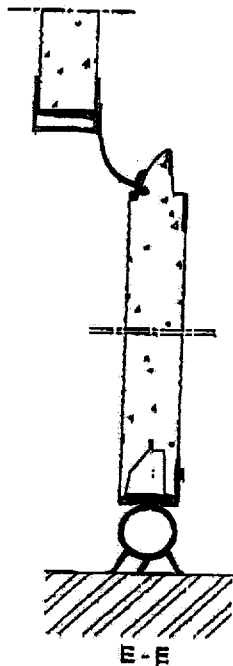
DOCUMENT DF 2

PORTE SECTIONALE

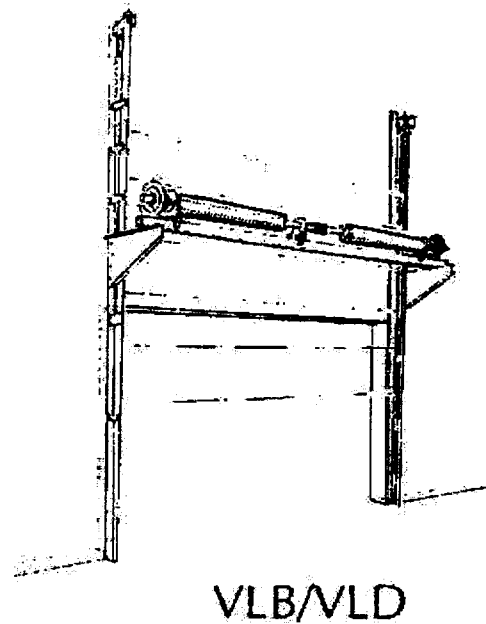
COUPE HORIZONTALE



COUPE VERTICALE
JOINT HAUT ET BAS



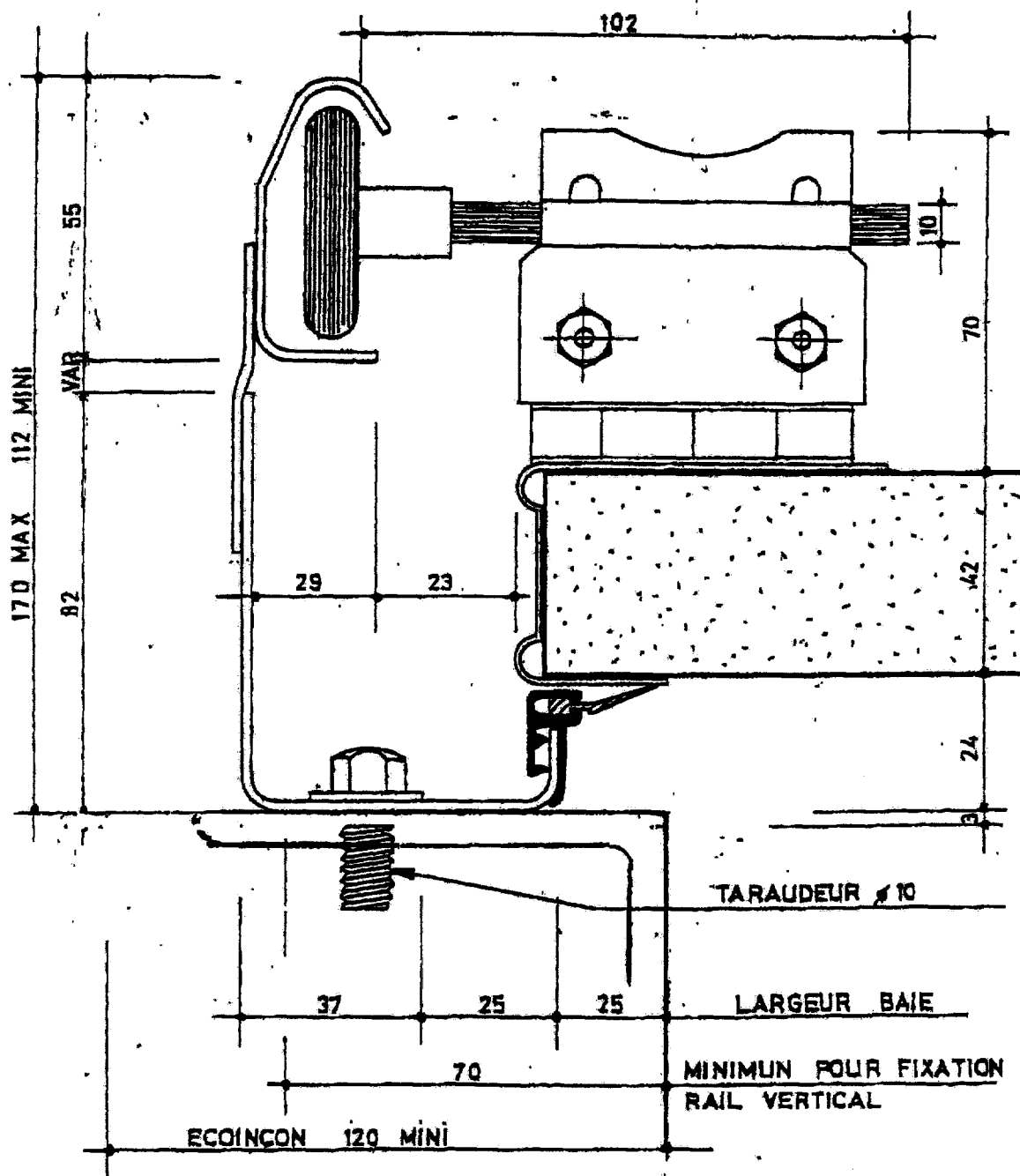
VUE 3D
FERRAGE SUPPORT RESSORT/MOTEUR



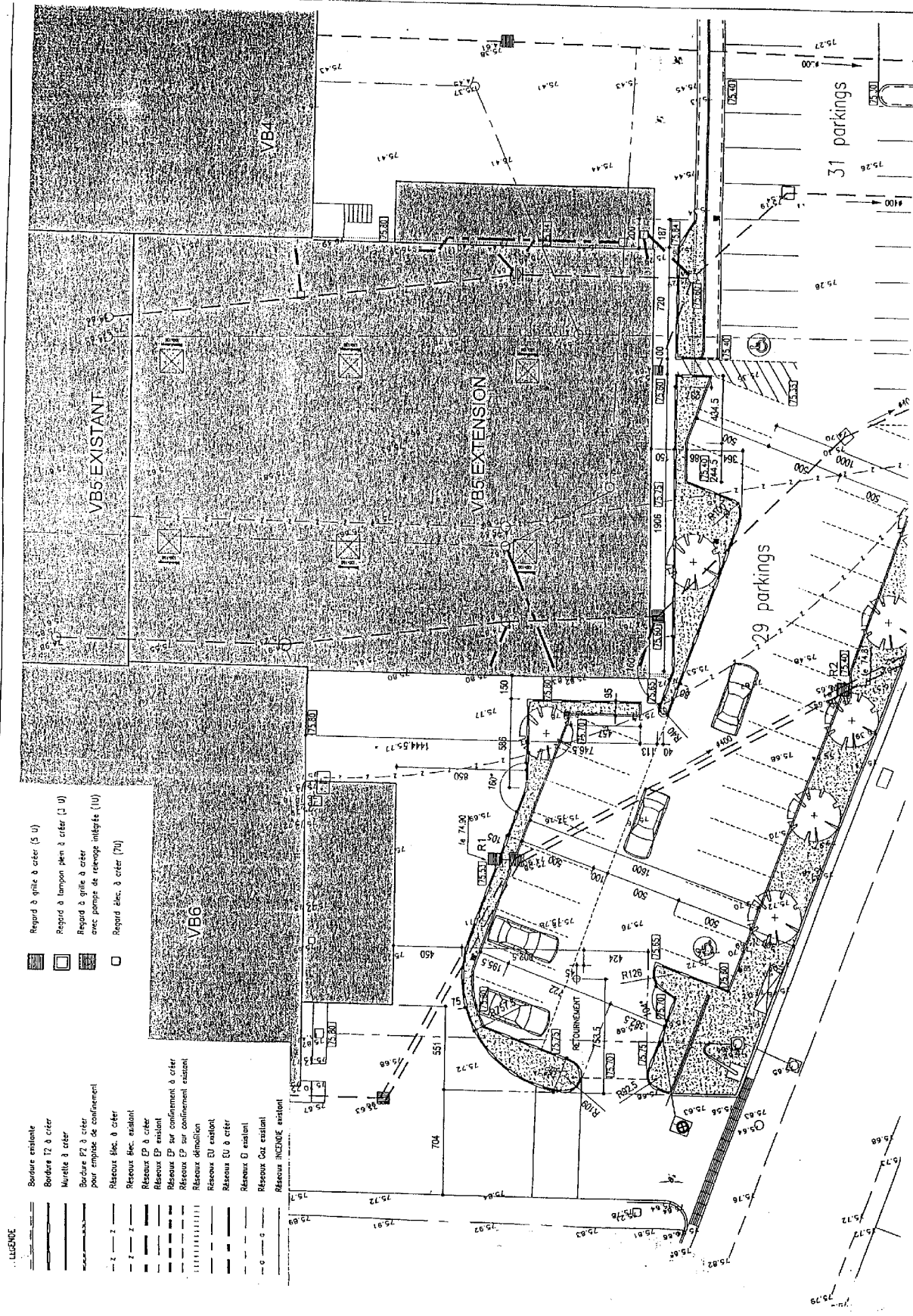
B.T.S. ENVELOPPE DU BÂTIMENT	Sujet	Session 2005
Épreuve U42 Technologie de Construction	Durée : 2 Heures 40	Coefficient : 2
CODE : EBE4TC		Page 15/23

DF 2 suite

RAIL DE GUIDAGE DE LA PORTE.
DÉTAIL A



B.T.S. ENVELOPPE DU BÂTIMENT	Sujet	Session 2005
Épreuve U42 Technologie de Construction	Durée : 2 Heures 40	Coefficient : 2
CODE : EBE4TC		Page 16/23



- Regard à gaine à crêter (S u)
- Regard à tampon plein à crêter (1 U)
- Regard à gaine à crêter avec pompes de relevage intégrés (1U)
- Regard élec. à crêter (7U)

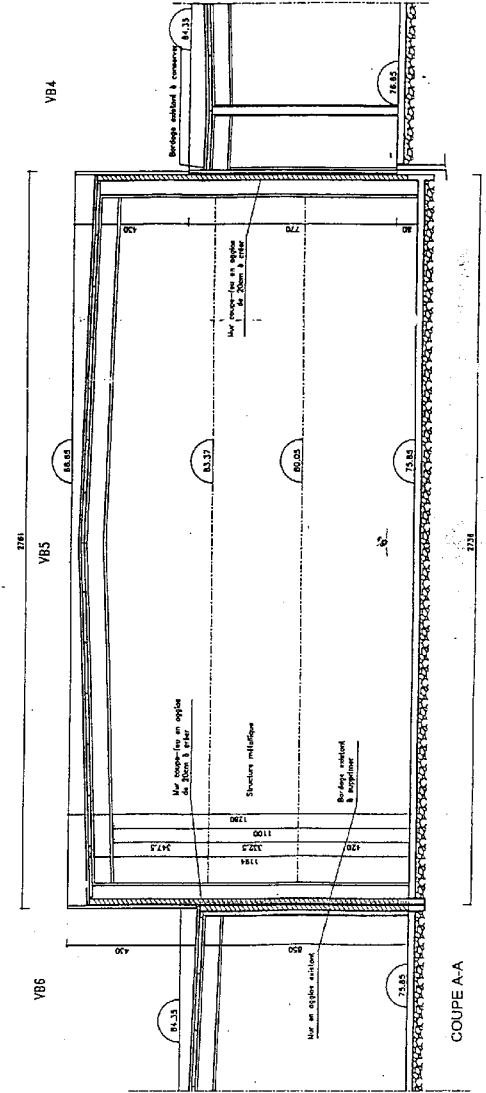
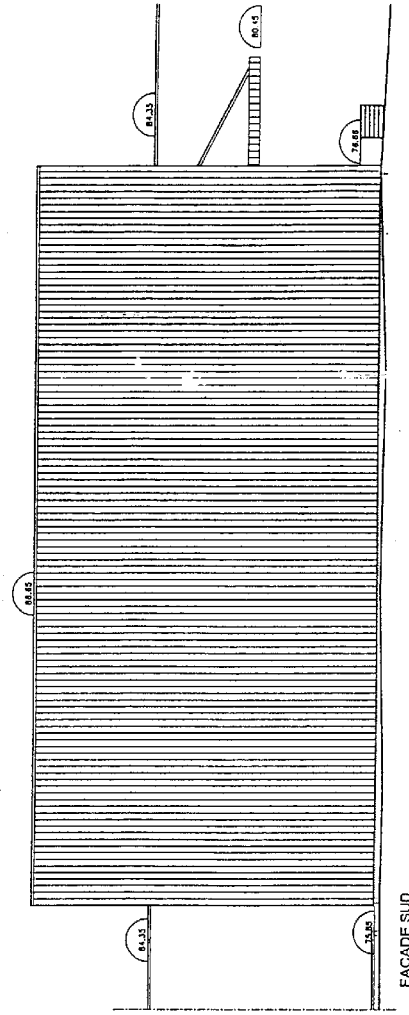
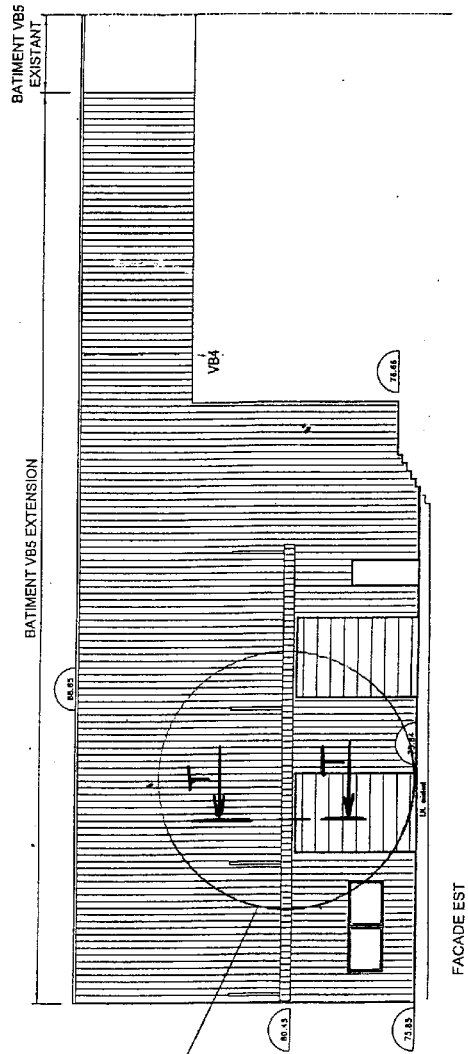
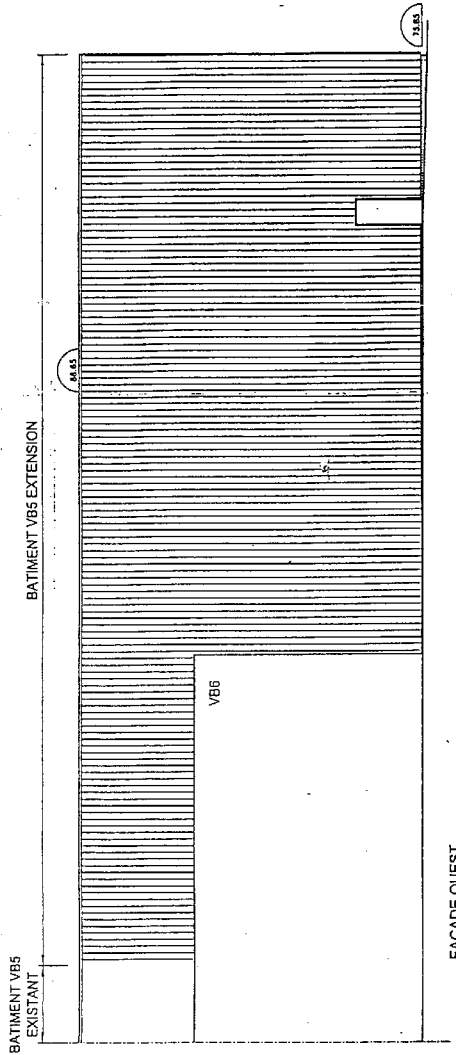


- Bordure existante
- Bordure T2 à crêter
- Murette à crêter
- Bordure P2 à crêter pour simplois de confinement
- Réseaux élec. à crêter
- Réseaux élec. existant
- Réseaux EP à crêter
- Réseaux EP existant
- Réseaux EP sur confinement à crêter
- Réseaux EP sur confinement existant
- Réseaux évacuation
- Réseaux EU existant
- Réseaux EU à crêter
- Réseaux G existant
- Réseaux Gaz existant
- Réseaux INCENDIE existant

LEGENDE

DT 1 PLAN DE MASSE

B.T.S. ENVELOPPE DU BÂTIMENT	Sujet	Session 2005
Épreuve U42 Technologie de Construction	Durée : 2 Heures 40	Coefficient : 2
CODE : EBE4TC		Page 17/23

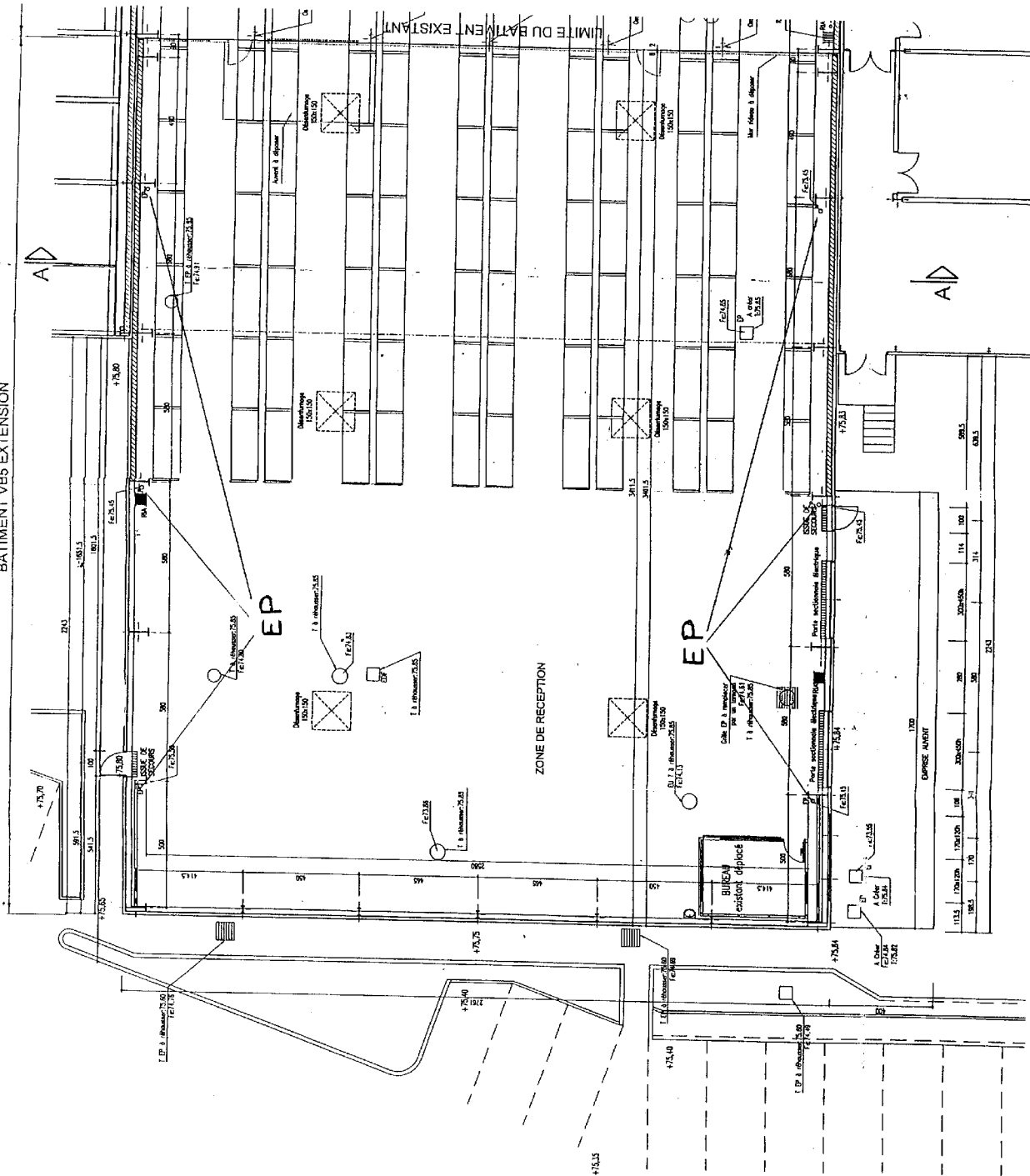


ETUDE 3

DT 2 PLAN DES FACADES

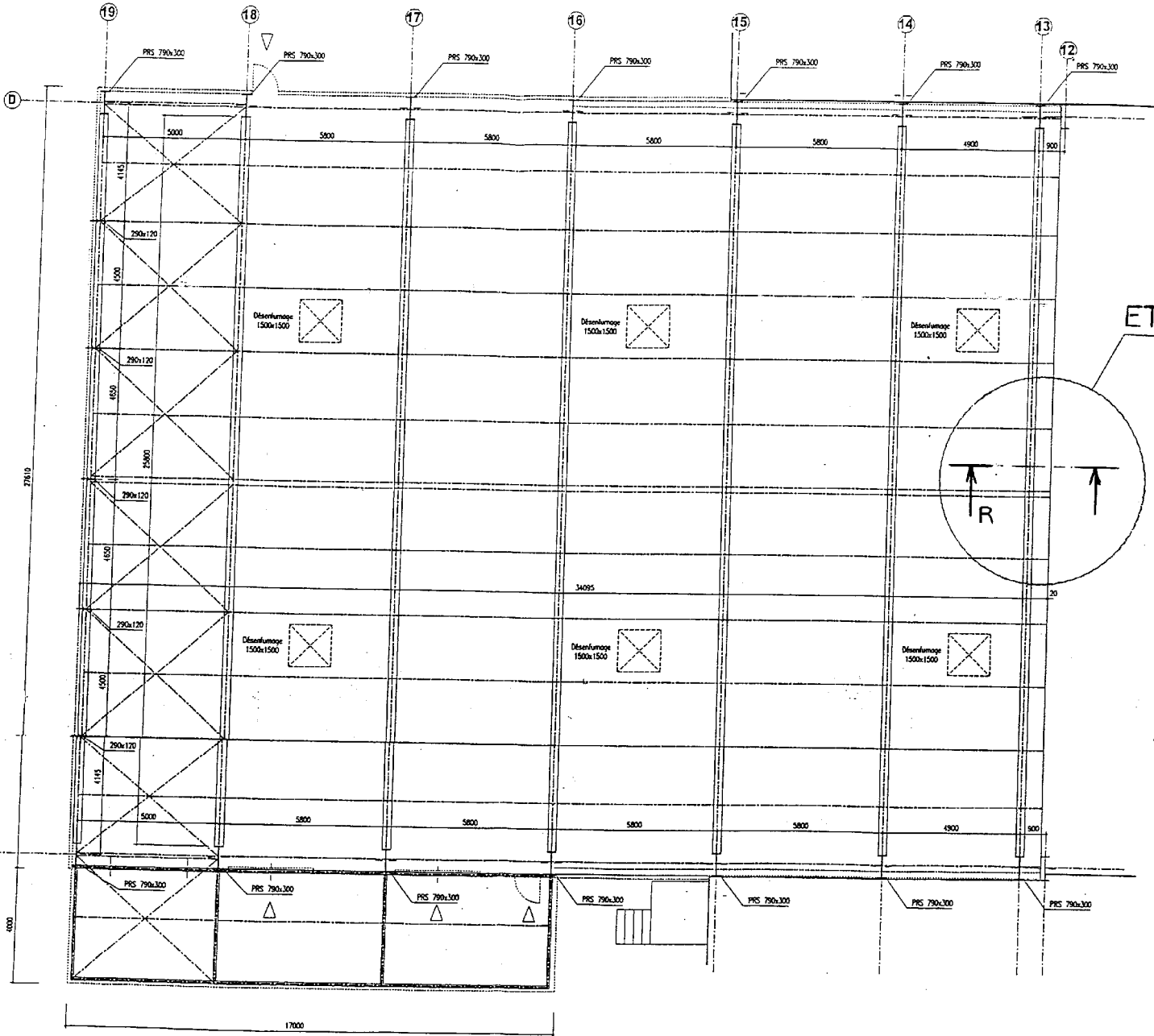
B.T.S. ENVELOPPE DU BÂTIMENT	Sujet	Session 2005
Épreuve U42 Technologie de Construction	Durée : 2 Heures 40	Coefficient : 2
CODE : EBE4TC		Page 18/23

BATIMENT VB5 EXTENSION



**DT 3
PLAN DE RDC**

B.T.S. ENVELOPPE DU BÂTIMENT	Sujet	Session 2005
Épreuve U42 Technologie de Construction	Durée : 2 Heures 40	Coefficient : 2
CODE : EBE4TC		Page 19/23



ETUDE 1

DT 4
PLAN DE COUVERTURE

B.T.S. ENVELOPPE DU BÂTIMENT		Sujet	
Épreuve U42 Technologie de Construction		Durée : 2 Heures 40	
CODE : EBF4TC		Session 2005	
		Coefficient : 2	
		Page 20/23	