

BREVET DE TECHNICIEN SUPÉRIEUR

AGENCEMENT DE L'ENVIRONNEMENT ARCHITECTURAL

Session 2005

ARTS, CIVILISATIONS, TECHNIQUES DE L'HABITAT ET DE L'AGENCEMENT

Durée : 3 h - Coefficient 4

AUCUN DOCUMENT AUTRE QUE LE SUJET N'EST AUTORISÉ.

Dès que le sujet vous est remis assurez-vous qu'il soit complet. Le sujet comporte 5 pages, numérotées de 2/5 à 5/5.

CODE ÉPREUVE : 0506ADACT		EXAMEN : BREVET DE TECHNICIEN SUPÉRIEUR	SPÉCIALITÉ: AGENCEMENT DE L'ENVIRONNEMENT ARCHITECTURAL
SESSION 2005	SUJET	ÉPREUVE : ARTS, CIVILISATIONS, TECHNIQUES DE L'HABITAT ET DE L'AGENCEMENT- E5	
Durée : 3h		Coefficient : 4	N° sujet : 35NB05
			Calculatrice autorisée : non
			Page : 1 / 5

SUJET :

Abri minimum

- Situez ces créations dans leur contexte respectif.
- Effectuez-en une analyse comparative, en observant leurs caractéristiques formelles, techniques et fonctionnelles.
Appuyez-vous sur des croquis ou des schémas significatifs.
- Élargissez cette étude à d'autres exemples d'abri minimum, d'architectures miniatures, afin de mieux cerner les enjeux sous-tendus (rapport au corps, visée utopique, aspect humanitaire, rentabilité...)

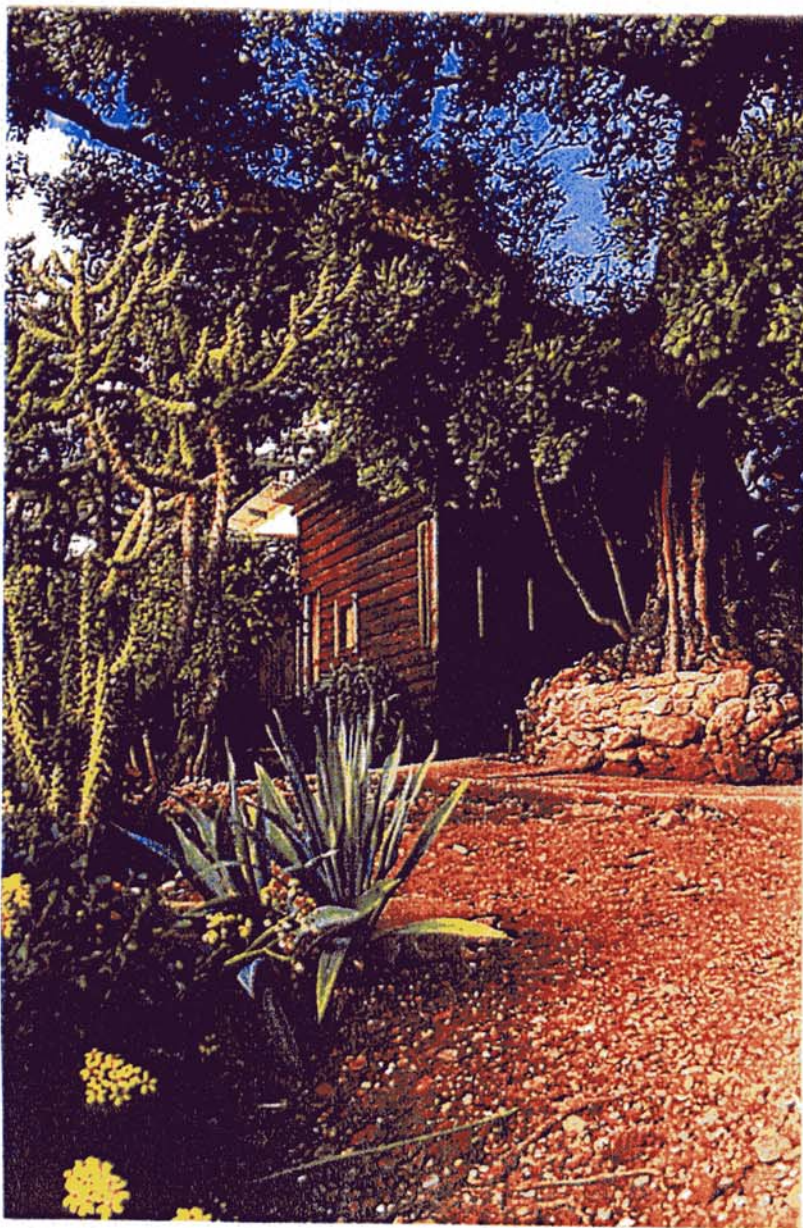
DOCUMENTS :

1. **LE CORBUSIER, Cabanon** accolé à une guinguette, 13.52 m², pin, Roquebrune-Cap-Martin, sud de la France, 1952 (vues de l'extérieur et de l'intérieur, plan)
2. **Shigeru BAN, maisons en carton** de 16 m² pour accueillir les sinistrés du tremblement de terre de Kobe, Japon, tubes en carton, diamètre 108 mm, 1995 (différentes vues et représentations graphiques)

CRITÈRES D'ÉVALUATION :

- Pertinence de l'analyse comparative et qualité de la réflexion.
- Investissement judicieux des connaissances.
- Qualité et lisibilité de l'expression écrite et graphique.

LE CORBUSIER, cabanon, Roquebrune-cap-martin, 1952.



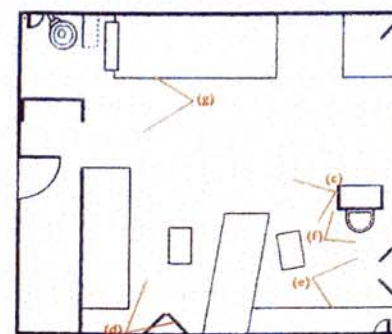
Le jardin et la façade d'entrée (a)



Vue de l'angle intérieur et du plafond-placard (d)



Angle sud (e)

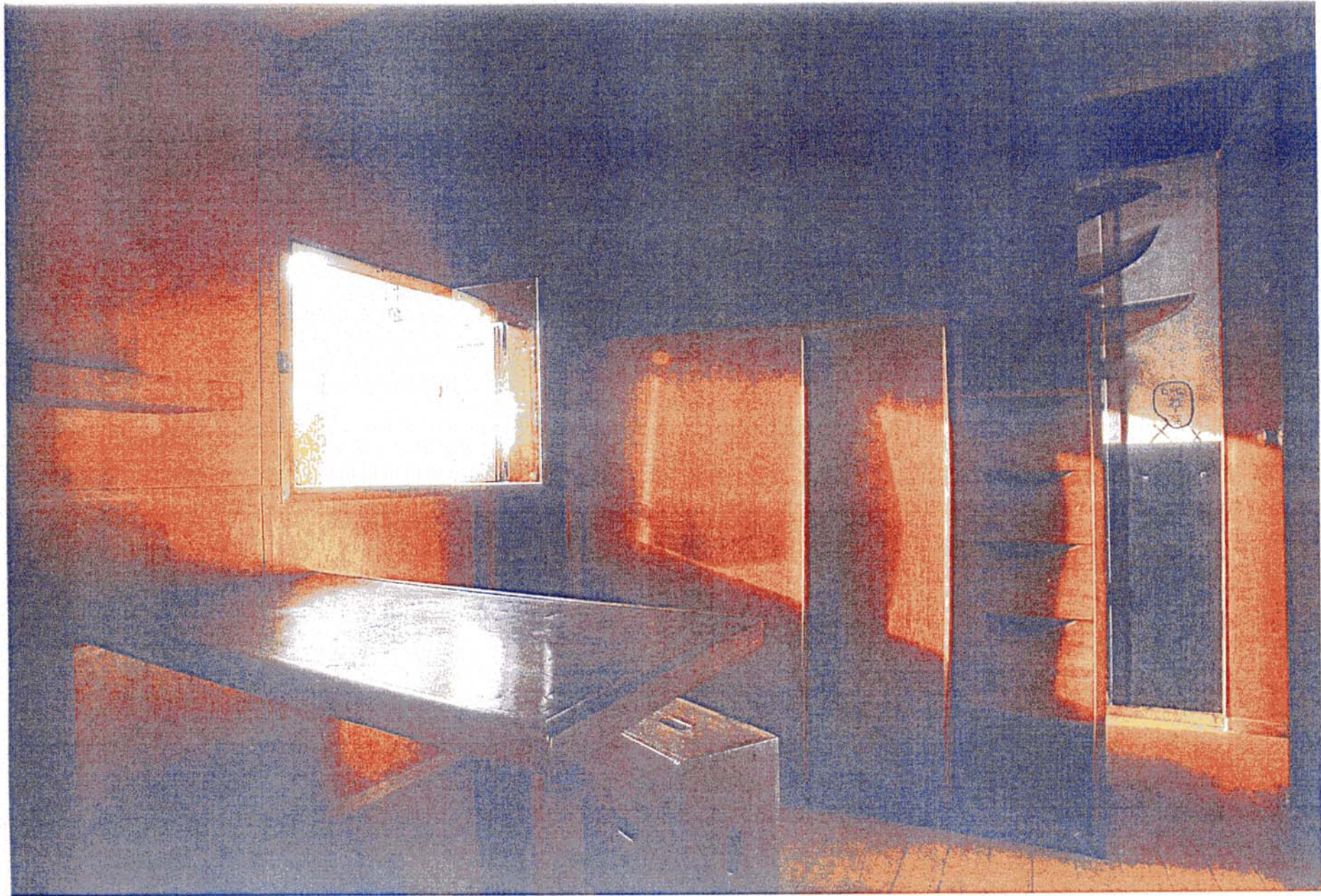


Plan du cabanon avec repérage des prises de vues (g)

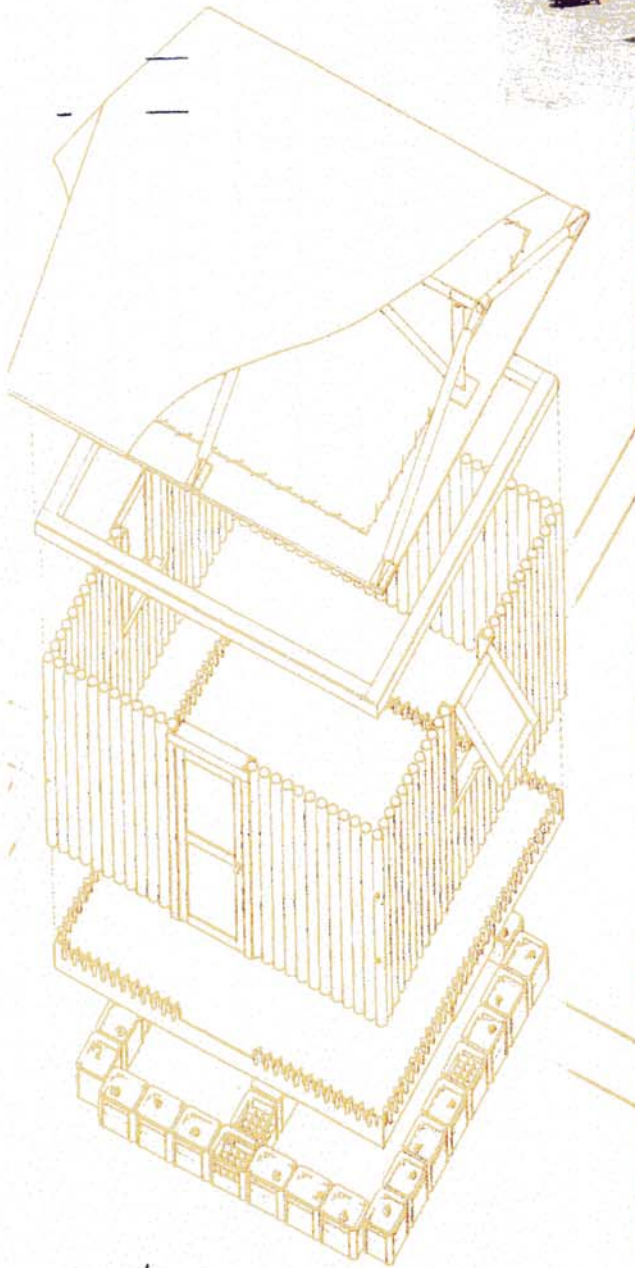


Coin toilette (f)

Vue intérieure sur la table, les placards et le volet miroir (c)



DOCUMENT 2



Différentes vues et dessins



La paper loghouse (maison en madriers de tube de carton) de Shigeru Ban, Kobe, Japon.