

# BTS AMENAGEMENT ET FINITIONS

## Epreuve E 5 Sous épreuve E 5.2 Recherche de solutions constructives

### ***DOCUMENTS TECHNIQUES***

#### **Vous disposez :**

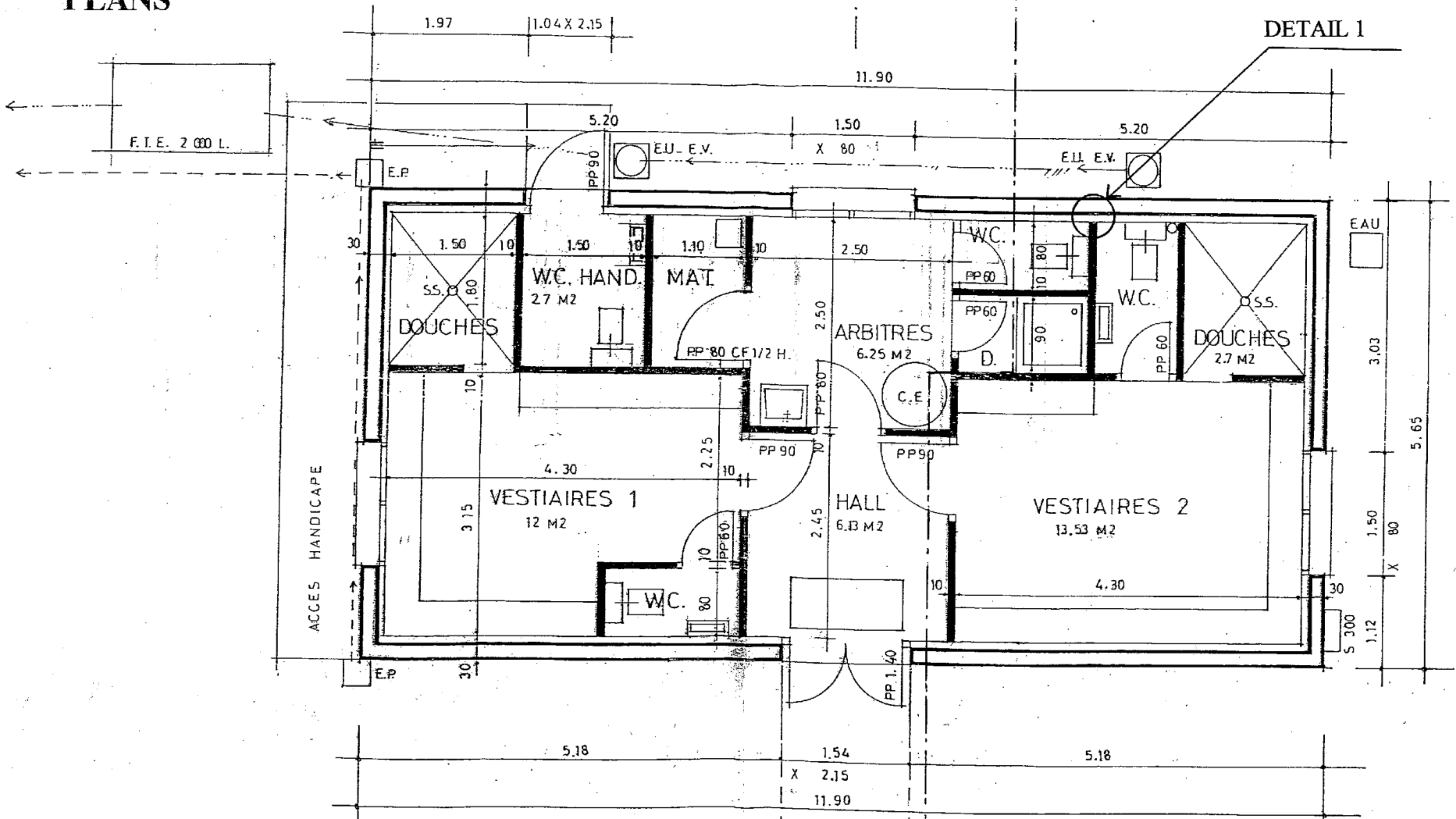
- |  |  |
|--|--|
| <p><b>DT1 : plans et coupe</b> (10 à 12)<br/>         Des plans     - Plan du R. C.<br/>                           - Coupe AA et pignons<br/>                           - Façades</p>  | <p>1 page A3<br/>         1 page A3<br/>         1 page A3</p> |
| <p><b>DT2 : CCTP</b> (13 à 18)<br/>         - Extrait du lot 1 : V.R.D. - Gros œuvre - maçonnerie - Carrelage<br/>         - Lot 2 : Doublages - Faux plafonds<br/>         - Lot 5 : Menuiserie Extérieure P.V.C. - Alu - Vitrerie - Occultation</p>  | <p>3 pages<br/>         2 pages<br/>         2 pages</p>       |
| <p><b>DT3 : Thermique</b> (19 à 26)<br/>         Données complémentaires en thermique<br/>         Extraits des règles de calcul TH-U   Fascicule 1 : <math>U_{Bât}</math><br/>           Fascicule 4 : Parois opaques<br/>           Fascicule 5 : Ponts thermiques</p> |  |
| <p><b>DT4 : Acoustique et solutions constructives</b> (27 à 39)<br/>         Fiches techniques des W-C. suspendus<br/>         Fiches techniques des cloisons sur ossatures métalliques<br/>         Mise en œuvre des cloisons sur ossatures métalliques</p>  |  |

**DT1**

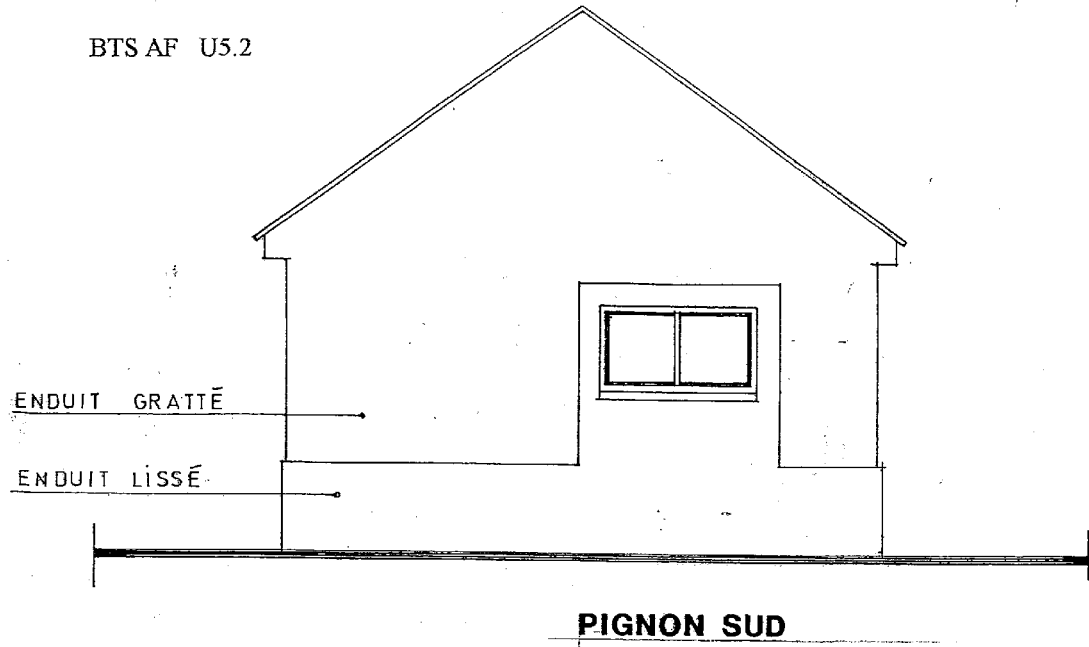
BTS AF U5.2

B

DETAIL 1

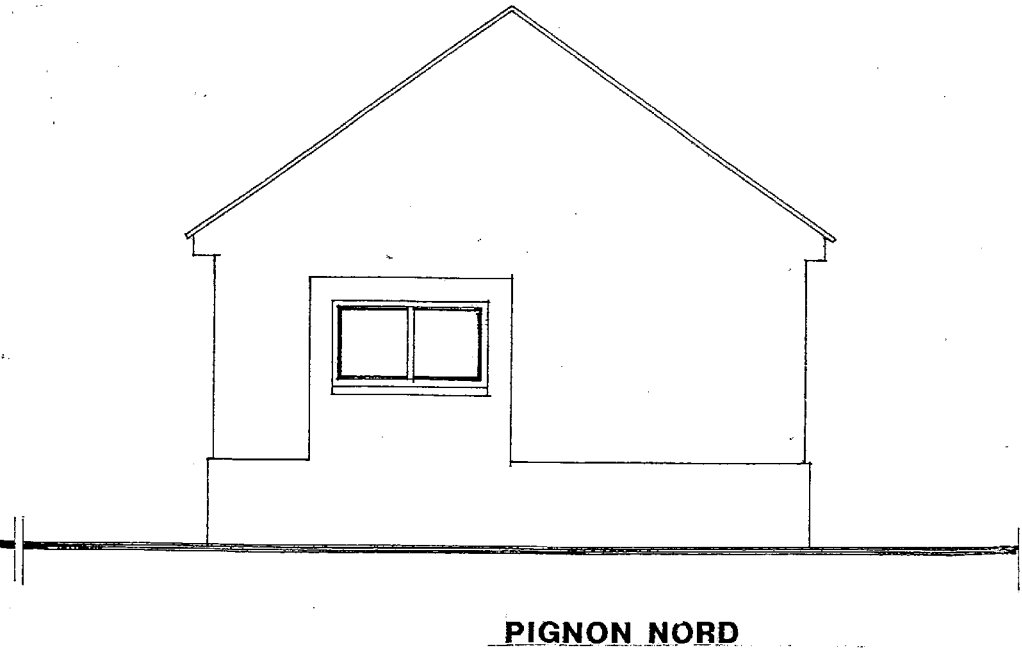
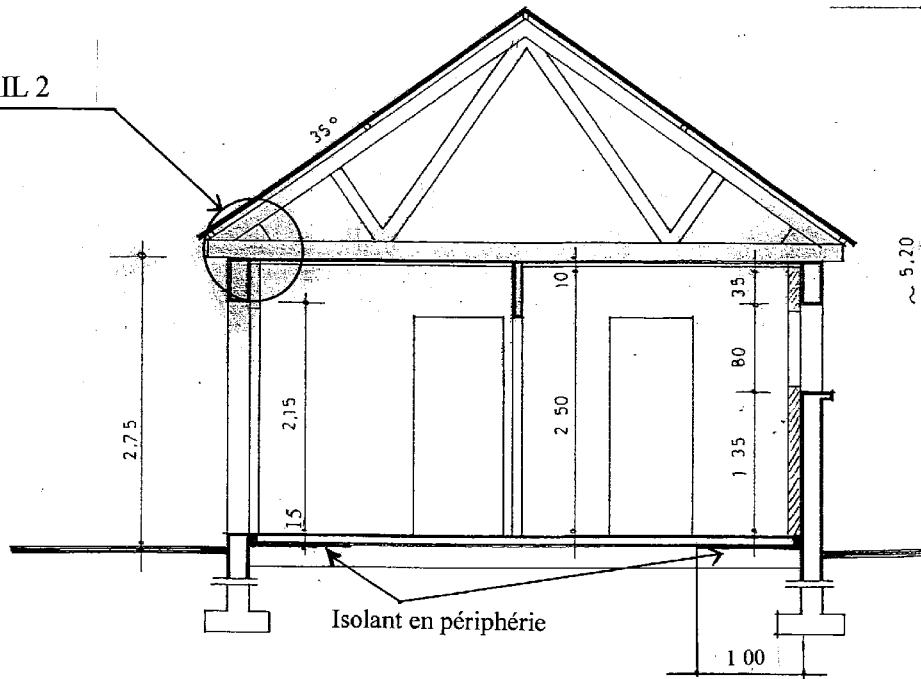


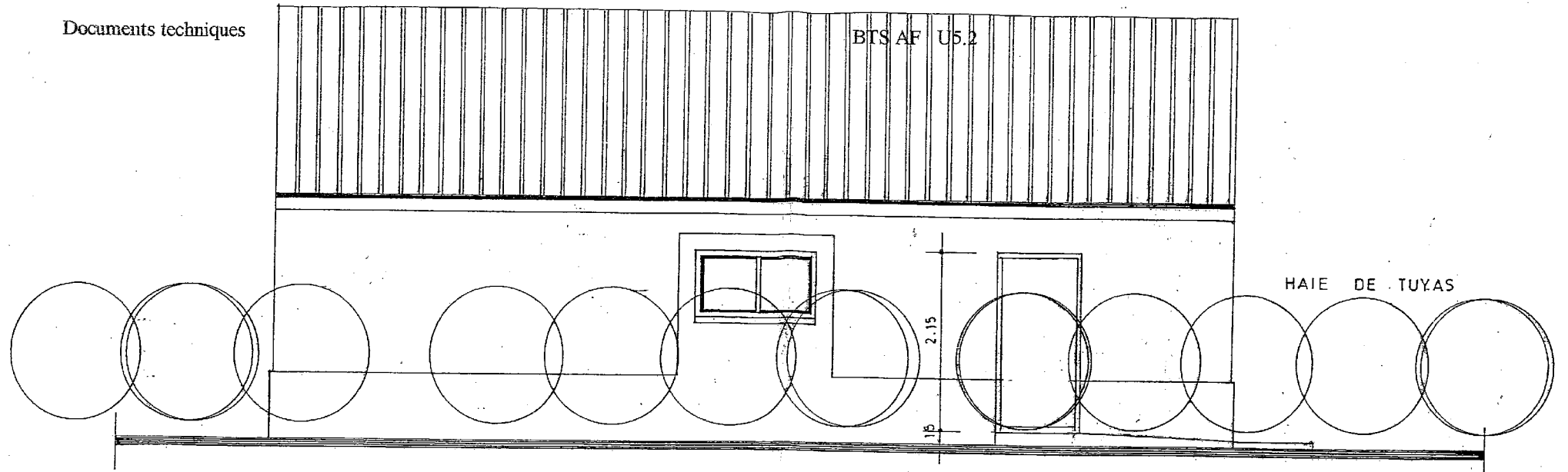
**PLAN R. C.**



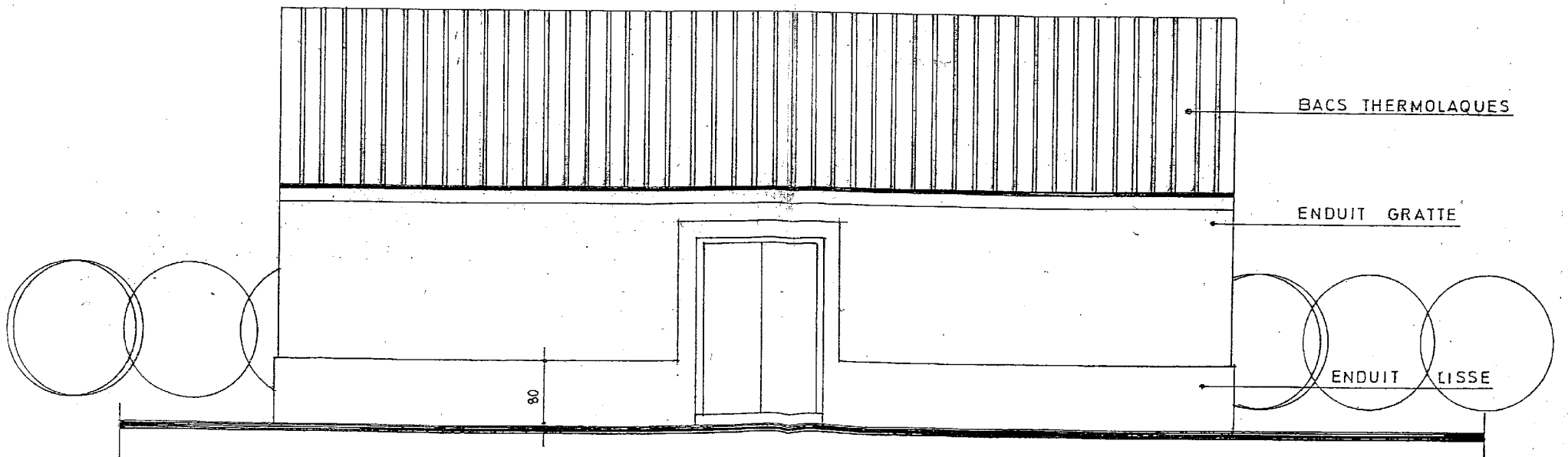
**COUPE A A**

**DETAIL 2**





**FACADE OUEST**



**FACADE EST**