

ETUDE D'UNE CONSTRUCTION

SOUS- EPREUVE U4.1

ELABORATION D'UNE NOTICE DE CALCUL

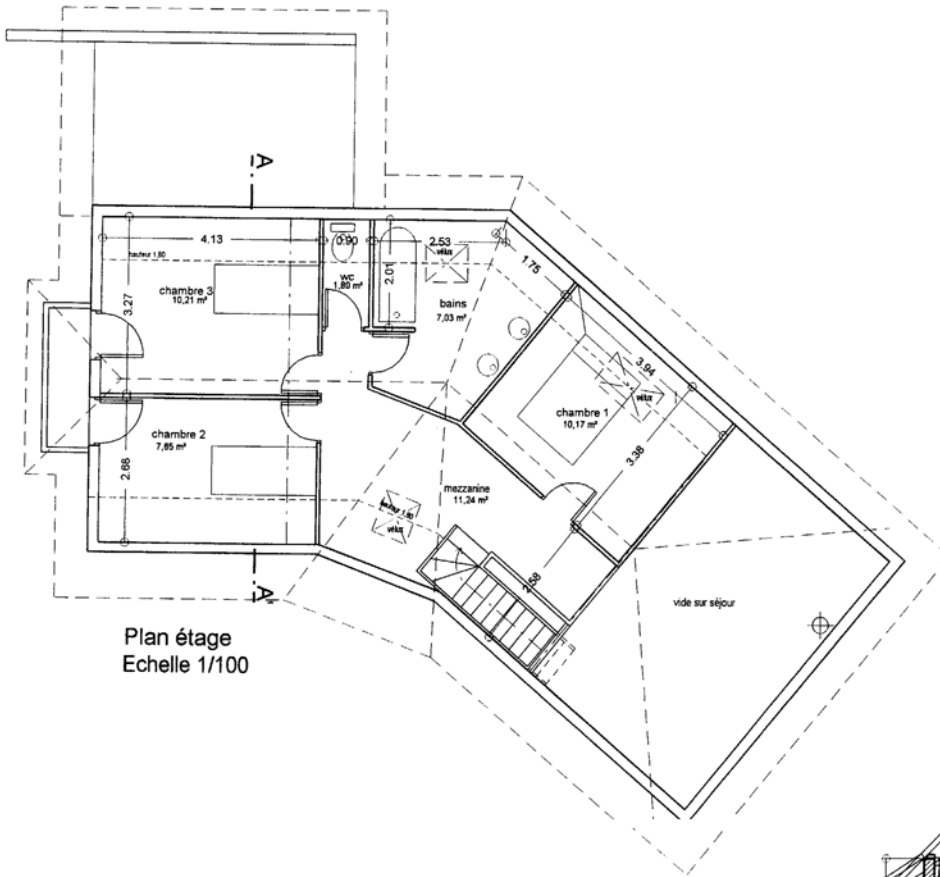
MAISON D'HABITATION

DOSSIER TECHNIQUE

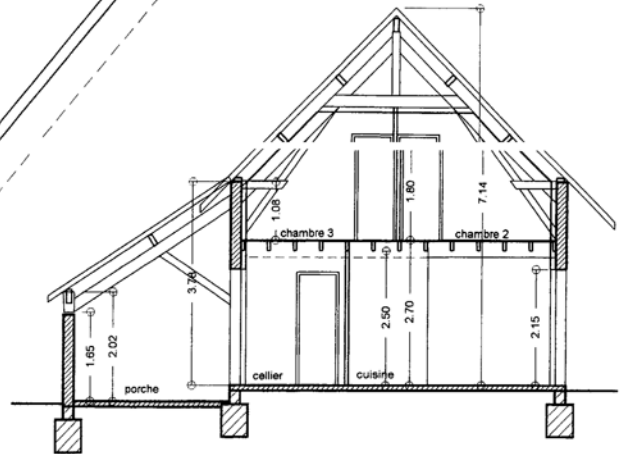
- | | | |
|------------------------|---|--|
| Document technique DT1 | : | Plan de masse |
| Document technique DT2 | : | Plans - coupe : rez de chaussée et étage |
| Document technique DT3 | : | Plans des façades |
| Document technique DT4 | : | Descriptif + perspective des murs maçonnés |
| Document technique DT5 | : | Vue en plan de la poutraison principale |



PLANS- COUPE, Echelle 1/100

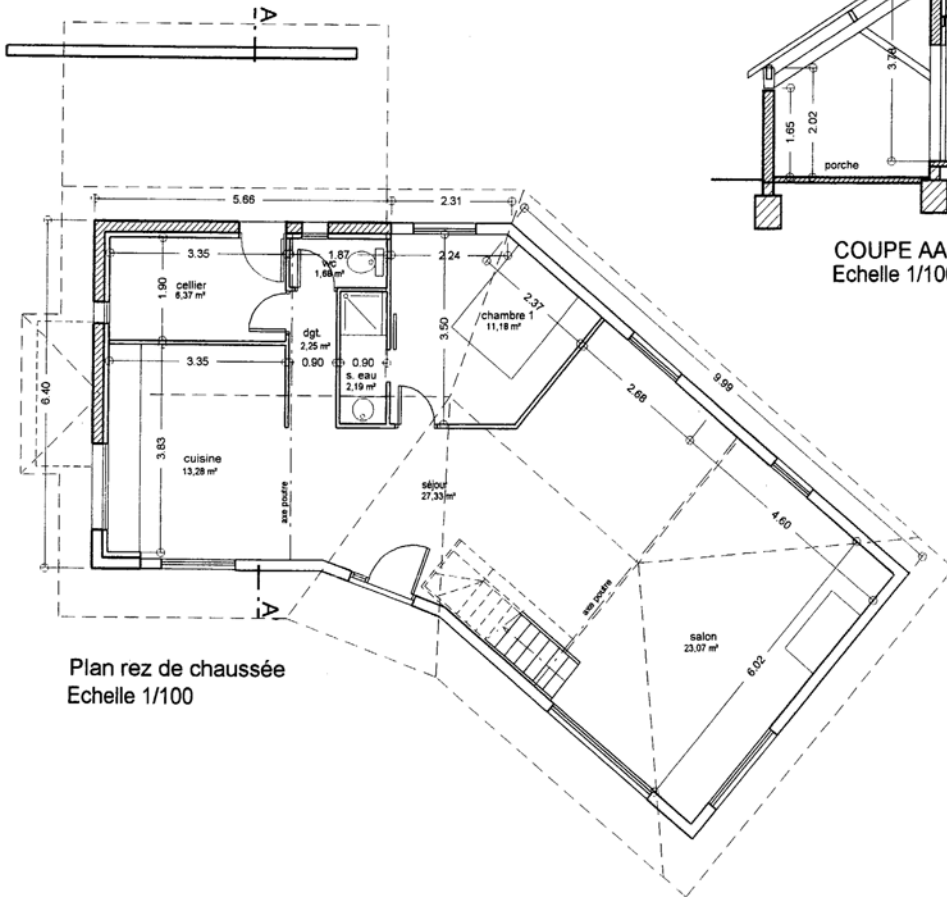


Plan étage
Echelle 1/100

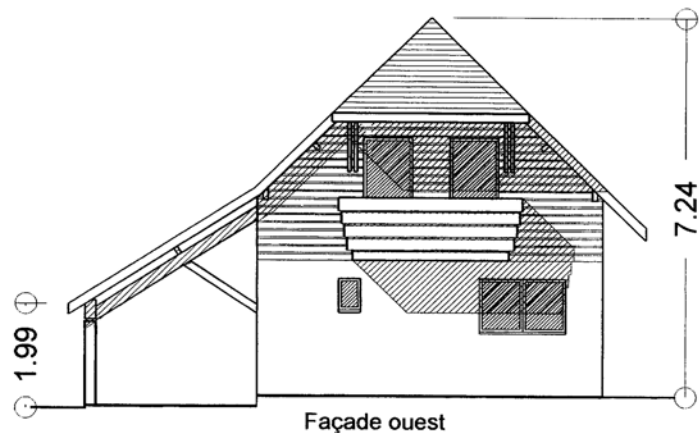


COUPE AA'
Echelle 1/100

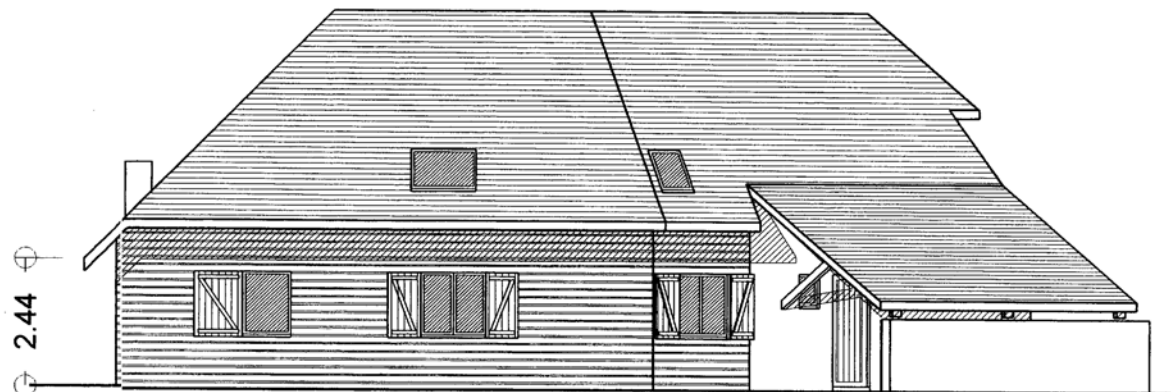
Coupe de principe architecte :
la nature des murs et l'allure de la ferme
sont différents dans le projet étudié



Plan rez de chaussée
Echelle 1/100

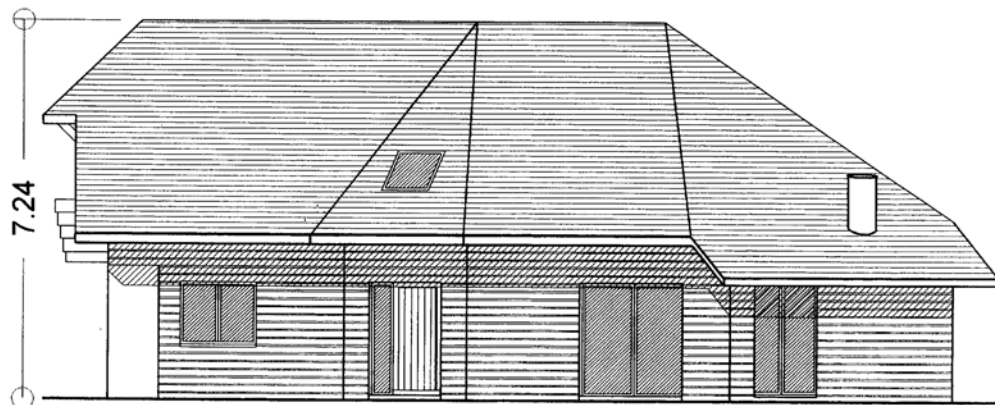


Façade ouest

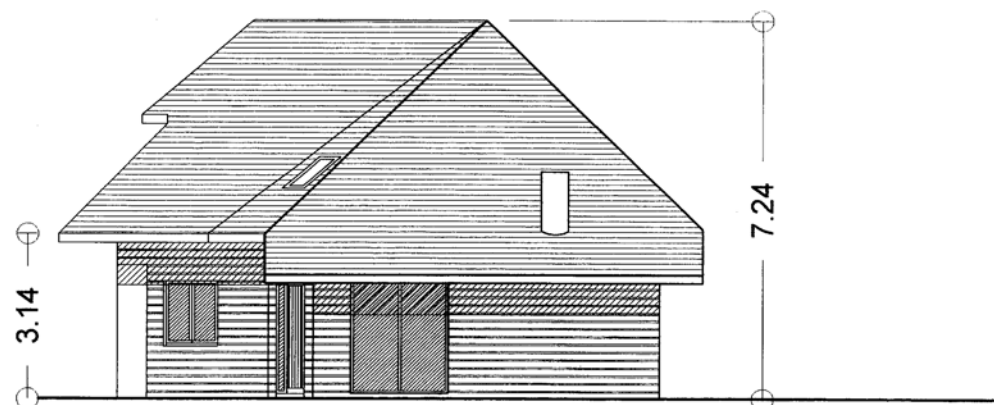


Façade nord

Construction d'une maison - F CLEDAT architecte
FACADES, Echelle 1/100



Façade sud



Façade est

Descriptif :

plaque de plâtre	BA13
tasseaux	27x40
pare vapeur	
ossature	60x145
OSB	ép. 12mm format 2700x1198
tasseaux	27x40
clins	ép. 22mm

Mur à ossature bois :

<u>Plancher :</u>	solives	70x195	450 daN/m ³	distance entre axes de solives 500mm
	poutre maîtresse	200x360	450 daN/m ³	position suivant vue en plan DT5
	frisette de plafond	ép 10mm	350 daN/m ³	
	panneau OSB 3+	16mm	660 daN/m ³	format 1800x675 ou 2000x900
	isolant phonique continu	20mm	5 daN/m ²	
	parquet massif (sur lambourdes)	ép 23mm	450 daN/m ³	

Couverture : ardoise accrochée sur liteaux, contrelatte, parepluie, chevron

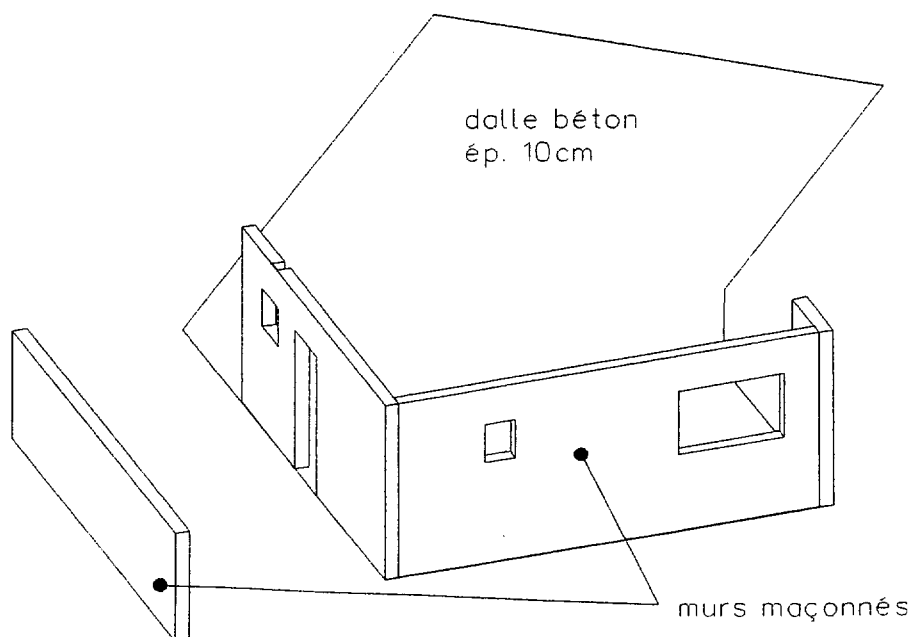
Charpente :

Charpente non assemblée			Ferme et demi-ferme de croupe		
Pièce	largeur	hauteur	Pièce	largeur	hauteur
chevron	60	100	poinçon	200	200
panne	95	195	arbalétrier	95	220
sablère délardée	145	60	entrait moisé	2x95	195
arêtier - noue	95	240	jambe de force	95	195
recharge ou fourrure (arêtier - noue)	95	145	blochet moisé	2 x 70	195
noue	95	240	semelle	70	195
lien de faitage	70	145	potelet	70	195
			contrefiche	70	100

NOTE

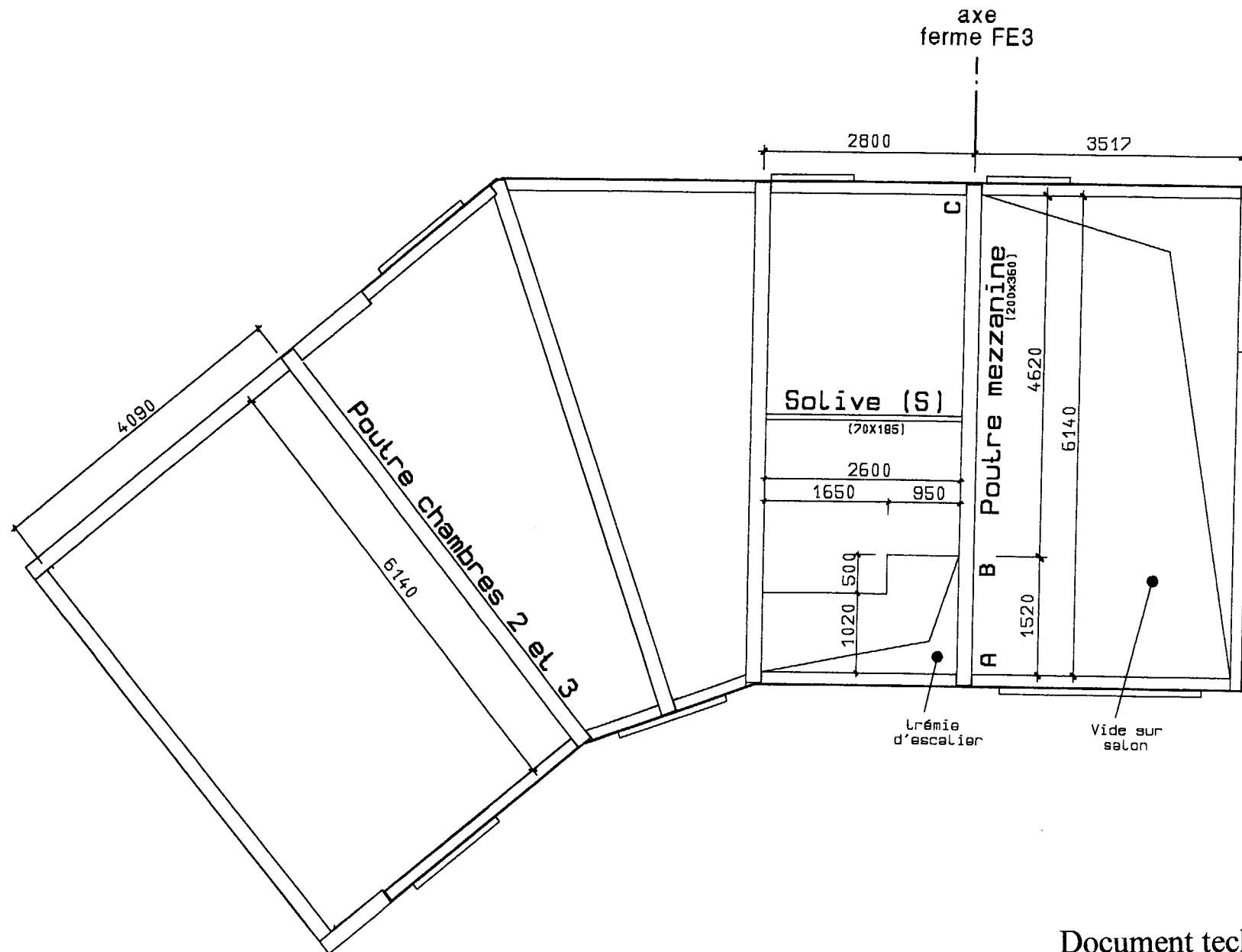
- Les recharges ou fourrure d'arêtier ou de noue sont disposées en chambrée de chevron
- Les arêtiers et noues sont disposés en chambrée de panne
(en chambrée = terme de charpente signifiant « dans la hauteur »)

**Vue perspective
des murs maçonnés**



Vue en plan de la poutraison principale

Attention: Trémie d'escalier modifiée par rapport au plan architecte



SCE4ENC