

**BTS INDUSTRIES DES MATÉRIAUX SOUPLES**  
**Champ habillement**  
**Option modélisme**

**CONCEPTION CONSTRUCTION DE PRODUIT**  
**U.52 : Étude de développement de produit**

**Session 2005**

**Durée : 4 h 30**  
**Coefficient : 3**

**Documents remis au candidat :**

- Sommaire	1 exemplaire	page 1/4
- Sujet	1 exemplaire	page 2/4
- Figurine	1 exemplaire	page 3/4
- Base pour transformation taille 38Ret 40R	1 exemplaire	planche 4/4

**Travail à rendre à la fin de l'épreuve :**

- Demi-toile du modèle EVIDE présentée épinglée sur mannequin, avec étiquette d'anonymat agrafée au bas du milieu dos. (fournie à la page 2/4).

**Critères d'évaluation :**

- fidélité de la traduction du croquis	6 points
- respect des aplombs et de l'aisance	6 points
- qualité technique de présentation	3 points
- maîtrise du réglage	5 points

**L'usage de la calculatrice n'est pas autorisé.**

Dès que le sujet vous est remis, assurez-vous qu'il est complet.  
Le sujet comporte 4 pages, numérotées de 1/4 à 4/4.

BTS Industries des matériaux souples champ habillement option modélisme		Session 2005
U.52 : Etude développement de produit		IMBEDV
Coefficient : 3	Durée : 4h30	Page 1 sur 4

**SUJET**

***Finitions "métal"***

Le concept de la petite robe noire se repositionne.  
On travaille les évidés, les formes appuyées.

**TRAVAIL DEMANDE :**

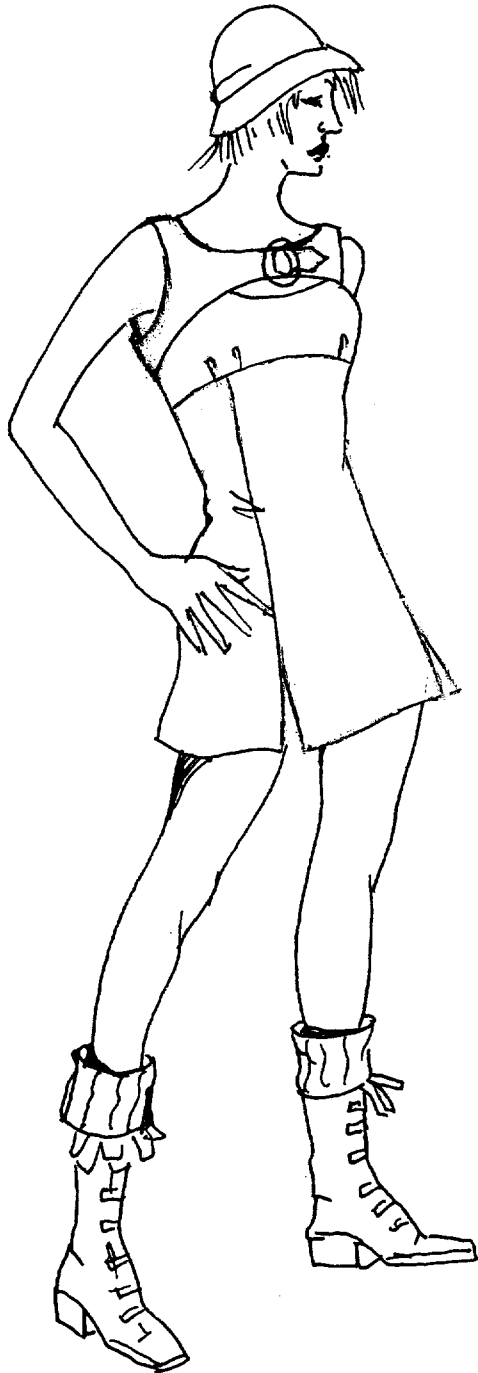
En tant que modéliste, vous devez :

- Construire la robe "EVIDE" ( page 3/4) selon la méthode de votre choix : moulage ou transformation à partir du corsage de base remis (planche 4/4). Le dos est laissé à votre initiative.
- Présenter la demi-toile réglée et épinglée (coté droit ) sur mannequin taille 38 ou 40.

	N° anonymat	N° anonymat
<b>Partie à coller ou àagrafer</b>	<b>NOTES :</b>	<b>N° D'INSCRIPTION:</b> _____ <b>NOM :</b> _____ <b>PRENOM :</b> _____

BTS Industries des matériaux souples champ habillement option modélisme		Session 2005
U.52 : Etude développement de produit		IMBEDV
Coefficient : 3	Durée : 4h30	Page 2 sur 4

## EVIDE



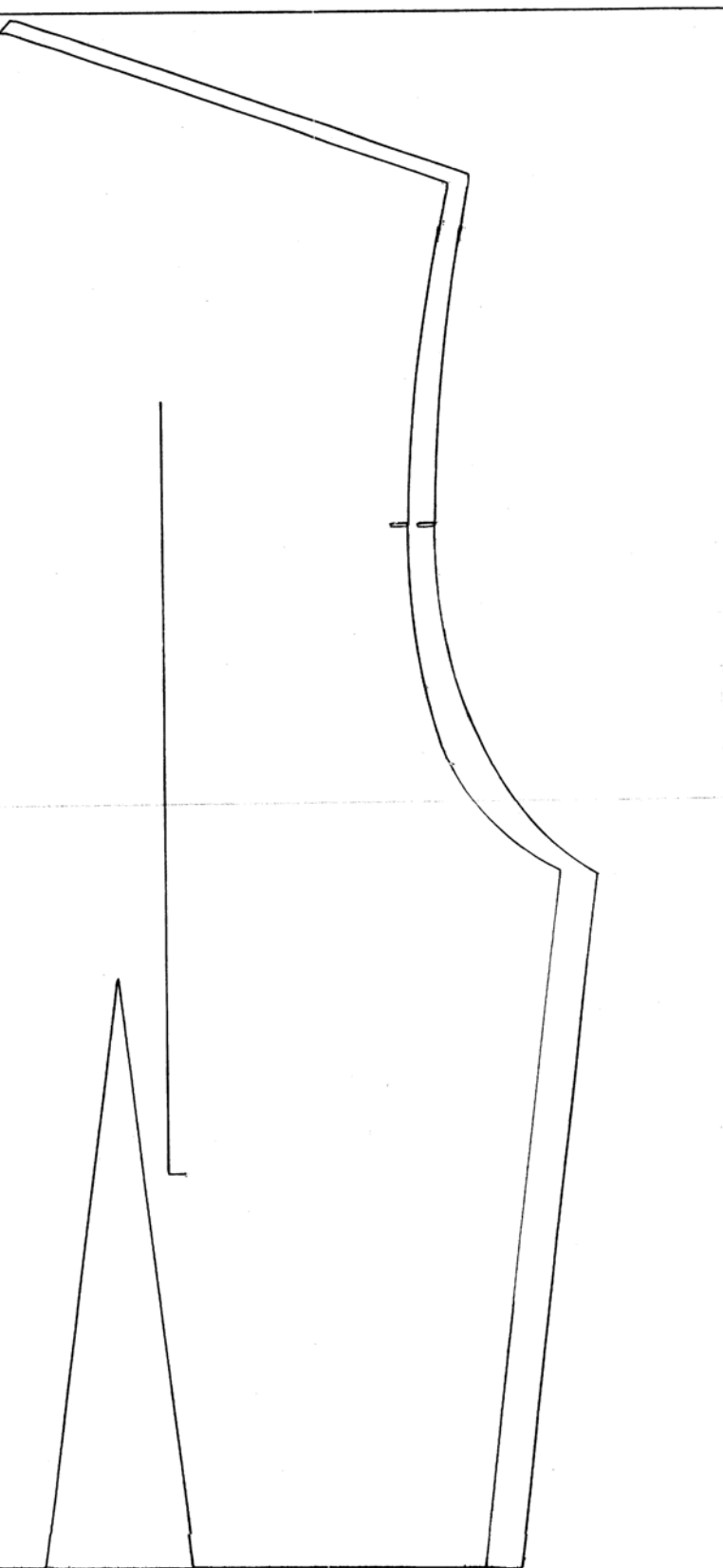
### Descriptif :

- découpe devant terminée par une petite fente
- découpes fantaisie niveau poitrine
- fermeture milieu dos par fermeture à glissière
- encolure évidée sous la patte boucle

### Matériau :

- crêpe lourd

BTS Industries des matériaux souples champ habillement option modélisme		Session 2005
U.52 : Etude développement de produit		IMBEDV
Coefficient : 3	Durée : 4h30	Page 3 sur 4



BASE CORSAGE CLEO R70 Taille 40 et Taille 38

BTS Industries des matériaux souples champ habillement option modélisme	Session 2005
U.S2 : Etude développement de produit	IMBBDV
Coefficient : 3	Durée : 4h30
	Page 4 sur 4

