

BTS INDUSTRIES DES MATÉRIAUX SOUPLES
Champ cuir
Option modélisme

CONCEPTION – CONSTRUCTION DE PRODUIT
U.52 : Étude de développement de produit

Session 2005

Durée : 4h30
Coefficient : 3

Matériel autorisé :

Calculatrice conformément à la circulaire N°99-186 du 16/11/1999

Dès que le sujet vous est remis, assurez-vous qu'il est complet.
Le sujet comporte 9 pages, numérotées de 1/9 à 9/9.

BTS Industries des matériaux souples champ cuir option modélisme		Session 2005
U.52 : Étude de développement de produit		IMBEDV
Coefficient : 3	Durée : 4h30	Page : 1/9



Accessoire Diffusion

L'été 2005 « remixe » l'élégance rétro...

La notion d'épanouissement personnel est aujourd'hui au cœur du mode de vie des consommateurs. Dans cette optique la mode doit redéfinir ses priorités en privilégiant des produits porteurs de sens et de valeurs. Poussée par une envie de vérité et de simplicité, la mode de l'été 2005 sera dans l'ensemble élégante, nette et soignée. Cette pondération apparente n'exclut cependant pas la fantaisie, bien au contraire ! L'été s'appuie aussi sur la sensualité, l'exubérance et le métissage comme en témoigne la richesse des styles présentés sur le Midec.

Les points forts couleurs et matières

Synonyme de gaieté, de sensualité ou de modernité, la couleur est désormais indissociable nos envies de mode. Elle s'impose comme une nouvelle forme d'expression personnelle.

A jouer en monochrome ou en version multicolore, en touche ou en total look... Différentes ambiances se dessinent pour l'été 2005.

- Blanc pur ou évanescent, pastels lumières et coloris d'ombres pour une nouvelle élégance sobre et allurée.
- Très féminine, la palette joyeuse d'un peintre impressionniste dans un jardin d'été : coloris de fleurs et de fruits, cascade de nuances gourmandes, de coloris frais et de vifs tombés.

- Le b.a-ba des primaires retravaillés et l'évidence des neutres clairs pour un nouveau sport élégant et moderne.

- Association des coloris de sable et de désert et des coloris pigmentaires dans un esprit ethnique et sauvage.

- Métissage enivrant des tonalités ensoleillées et des néons intenses pour faire la fête à toutes les heures du jour et de la nuit.

Les métallisés font désormais partie des coloris incontournables :

- sophistiqués (platine, or rose, or blanchi, chrome froid, argent miroir),
- rustiques (cuivre et or chauds, argent martelé, étain),
- ou carrément disco et très clinquants.

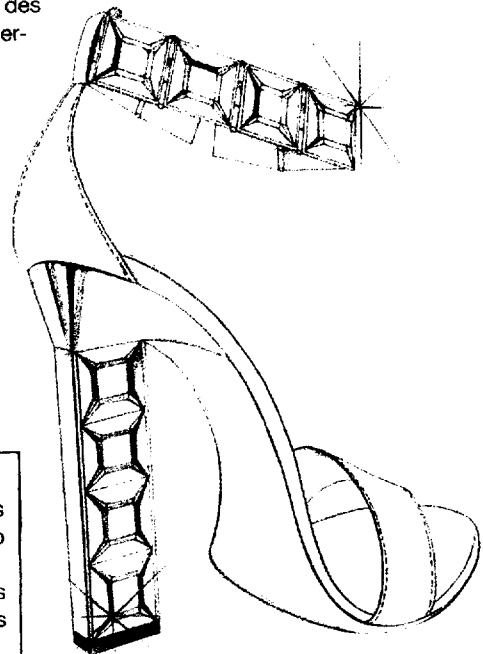
A suivre :

La nouvelle génération de verts nature et de verts jaunés qui prend la suite des kakis devenus trop basiques.

L'évolution des roses qui glissent vers des tons saumonés, chamoisés, des mandarines ou des coraux plus sensuels.



Stephane Kélian



Charles Jourdan

BTS Industries des matériaux souples champ cuir option modélisme	Session 2005
U.52 : Étude de développement de produit	IMBEDV
Coefficient : 3	Page : 2/9
Durée : 4h30	

Tendances



Accessoire Diffusion

L'été 2005 est une saison où la couleur et la matière s'associent pour donner encore plus de sens au produit :

La nouvelle élégance intemporelle revendique des matières sophistiquées : cuirs glacés, touchers soft, lins enduits, jeux de transparences, plissés tissu ou cuir, reptiles à reflets et poissons d'eau, effet glossy, galuchat, box assoupli, agneau, chèvre... tous les grains minuscules à peine visibles. Ces peausseries délicates se raffinent de rayures costume, micro dessins, effets dentelles, mosaïques, émaux, mini gaufrages, calligraphie et imprimés géométriques dans esprit années 1930.

Le charme juvénile des années 1950/60 induit une mode fraîche et tendre : cuirs nacrés, nubucks gaufrés, croûtes velours, cuirs imprimés sous verre, effets toile cirée, touchers éponge, esprit filet, effets non tissés, fleurs naïves, rayures joyeuses, pois colorés, carreaux mouchoirs, pailles plastifiées, imprimés naïfs ou romantiques.

Le courant graphique dynamise l'esprit casual : croûtes sport, cuirs anilines, vachettes lisses et grainées pleine fleur, vernis et cuirs laqués, imprimés et matelassés graphiques, effets plexi, techniques alvéolés, double-faces, gommés, toiles de bâche, rayures sport.

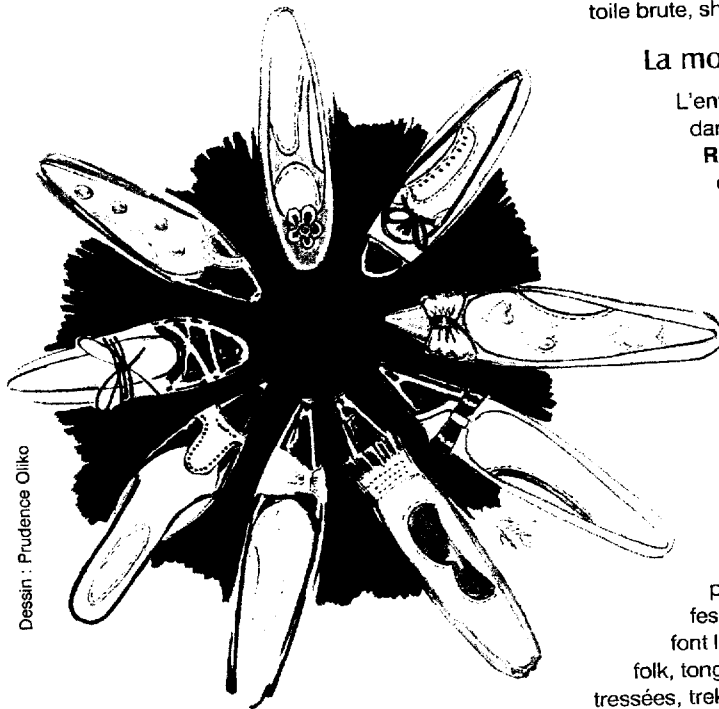
Et pour s'amuser dans la chaleur de l'été, les matières se jouent extrêmes, chics, sauvages ou kitch dans un joyeux pêle-mêle exotique : crocos, autruches, serpents, pythons ; cuir végétal, cuirs rustiques ; agneaux fluos, vernis exacerbés, tressages et pailles, raphias naturels ou synthétiques, plastiques colorés, PVC hologramme, toile brute, shantung, paillettes et plumes.

La mode femme et jeune femme

L'envie de féminité puise son inspiration dans le retour d'un nouveau minimalisme.

Revisiter les beaux classiques avec un œil d'esthète et opter pour une élégance « bourgeoise » qui revendique un nouveau chic, irréprochable en toutes circonstances. L'allure s'épure pour un maximum de grâce et de confort. Mocassins, ballerines, plaquettes, escarpins, sandales d'été décalent les codes du luxe et les matières nobles avec modernité.

Qu'elle soit inspirée des fièvres latines ou disco, de la fraîcheur naïve des années 1950/60, de la beauté antique des années 1930 ou du magnétisme des divas d'Hollywood, **la féminité, plus que jamais au rendez-vous**, se porte au quotidien. Elle inspire un joyeux festival de modèles farouchement sexy qui font la mode et subliment la jambe : santiags folk, tongs ethniques, spartiates sauvages, cales tressées, trekkings glamour, ballerines shirting, socques bucoliques, slings berlingot, compensés rétro, sandales de pin-up, décolletés profonds et escarpins de vamp.



Dessin : Prudence Oliko

BTS Industries des matériaux souples champ cuir option modélisme		Session 2005
U.52 : Étude de développement de produit		IMBEDV
Coefficient : 3	Durée : 4h30	Page : 3/9



Stephane Kélian

Portée par la vague olympique et un besoin de confort au quotidien, l'**influence du sport et du design** continue de s'imposer. Baskets mythiques revisitées, sneakers urbaines, ballerines et escarpins stylisés, nu-pieds ergonomiques privilégient les semelles fines, les matières souples et performantes. Sans oublier la couleur, travaillée vive, adoucie ou flashy, qui apporte la touche ludique et séduit même les inconditionnelles de l'anti-sport.

Les points forts de la saison

- Encore et encore de la couleur : poudrée, blanche, acidulée, surexposée, fraîche ou intense
- L'arrivée d'une nouvelle sophistication minimaliste empreinte de références artistiques
- Toujours de l'ultra plat ou de l'ultra haut (petits talons ou talons aiguilles)
- La suite des compensés et des plateformes
- La botte d'été à porter légère version charme ou version baroudeuse héroïque
- Zoom sur les décors de patins et de talons : enrobés, badgés, customisés
- Les chevilles lacées, menottées façon bracelet de cheville
- Privilégier l'importance du détail : broderies, émaux, pierres, paillettes, sequins, perles, bijoux, nœuds, barrettes...
- Les jeux des imprimés : fleurs, motifs couture, pois, rayures... à voir en grand si possible.

La mode chaussure homme et jeune homme

L'élégance masculine est avant tout une affaire de style et de subtilité. C'est l'**art de détourner les codes classiques** avec nuances et de jouer avec les références rétro, rock ou dandy en gardant ses repères. Lignes affinées, matières assouplies, cuirs exotiques et cuirs blanchis, détails soignés actualisent avec prestance le chic urbain.

Sensible au confort et soucieux de se simplifier la vie en privilégiant un style fonctionnel du matin au soir, l'homme moderne recherche des chaussures qui associent esthétique et performances. Version estivale ou version citadine, les modèles inspirés des sports et du design constituent désormais une base classique de la garde robe masculine. Tennis collectors, gymnastes profilées, boxings ultra-souples, mocassins bateau, tongs d'esprit low tech, sabots bio se renouvellent par les jeux des matières et des couleurs qui créent la surprise.

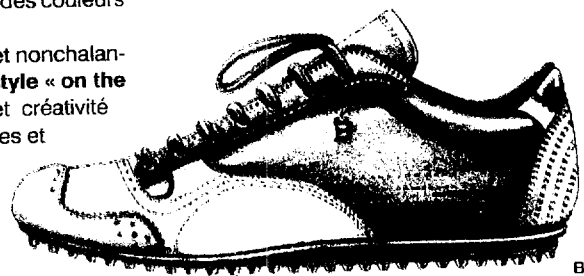
Pour voyager relax, vivre avec aisance et nonchalance, satisfaire ses envies d'évasion, un **style « on the road »** qui métisse avec savoir-faire et créativité influences multiples, valeurs authentiques et références ethniques : mocassins croco, babouches montantes, sandales exotiques, bottes de gardian, tongs apache, plagettes de surf, mocassins rustiques, mais aussi randos crantées.



Dessin : Myriam Hassoun

Les points forts de la saison

- La référence rétro aux années 1920 et aux années 1950
- L'influence rock
- L'élégance assouplie : derby ou gymnaste ultralight
- Mixer matières riches et modèles sobres
- Détourner les modèles de plage en ville et adopter le porter pied nu en toutes circonstances
- Innover par la couleur
- L'invasion de la toile
- La botte d'été pour homme version chic ou gauchon et les formes montantes
- L'esprit « moc » et les sneakers en tous genres



Barleycorn

BTS Industries des matériaux souples champ cuir option modélisme		Session 2005
U.52 : Étude de développement de produit		IMBEDV
Coefficient : 3	Durée : 4h30	Page : 4/9

La mode des jeunes adultes décline ces mêmes histoires de mode, mais les interprète en accentuant les décalages : miser à fond sur le rétro, s'habiller dandy, glamour ou disco et s'amuser avec les références revival et l'esprit collector.

La mode chaussure enfant

Ludique et bonne humeur ! Les maîtres-mots sont lâchés. Défiant toute morosité, les chaussures de nos chères petites têtes blondes débordent de vitalité, prennent des airs de bonbons, s'amuse d'associations extrêmes. L'optimisme et la gaieté s'emparent des collections. Le monde de l'enfance s'enchant de toutes les nuances et s'autorise les coloris les plus fun.

« Charmer » reste le credo de la fillette qui joue sur les registres de la féminité, de la tendresse, de la candeur et conjugue allègrement fraîcheur et modernité.

Sur toile de fond de pique-herbe, ballerines, babies, entre-doigts et plaquettes affichent leur bonne mine : feux d'artifices d'unis, d'imprimés patchworks, de pois tendres, de pastilles multicolores, de rayures jardin et de motifs printaniers... dans une ambiance joyeuse, blanc pur, coloris tendres et couleurs intenses font bon ménage. Importance du vert, des jaunes et des vert/jaunes anisés, du rouge hibiscus et du bleu libellule. Toujours la palette des roses. A suivre de près cependant le lilas et le violet.

Version fashionistas, les collections se parent de décors, verroterie, perles, strass, d'effets foulard et de broderies.

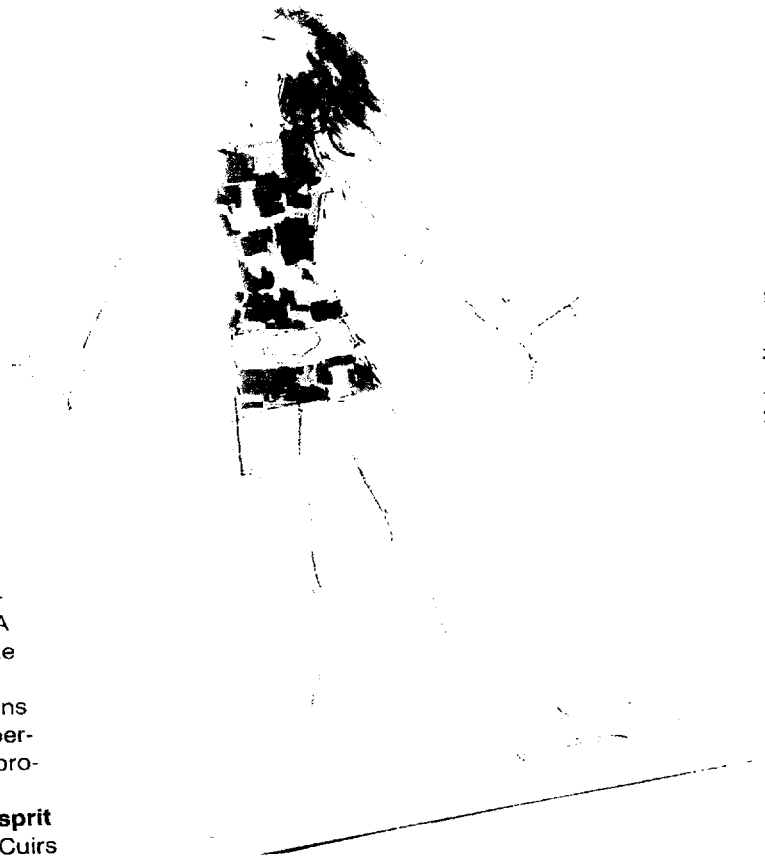
Performant, moderne, coloré, l'esprit sport déploie toute son énergie. Cuir ultra-souple, matières techniques et intelligentes, jeux de contrastes et surenchère de motifs géants donnent le ton de la nouvelle mode urbaine qui fait profil bas ou profil haut : enfile-vite et sneakers au ras du pavé, gymnastes façon boxings et baskets hautes dans la suite de l'esprit Converse. Pour les filles une expression très colorée aux graphismes années 1980.

Remis au goût du jour, le sport rétro est toujours de la partie, affiné, empreint de vintage haut en couleurs et très dans l'air du temps.

Entre ville et plage, une mode loisir s'impose autour des résilles plastifiées, du nylon mesh, du stretch et des matières techniques. Rouges, oranges, verts, jaunes... La gamme des vifs et les ambiances très

« rasta Brazil » partent favoris.

Exubérance exotique, fièvre ethnique et couleur du monde : l'enfant n'échappe pas à la torride tendance latino disco et à son grand bazar. Décors tribaux, accumulation de décors et accessoires en pagaille. Cuir reptile, paille, effets de tressages, bijoux, franges, bracelets, bagues, plumes donnent le ton des inspirations, essentiellement folk et indienne pour des sandales, mules, mocassins et santiags. Pour les plus casse-cou, l'aventure se poursuit dans un esprit bio-nature, rustique et confortable. ●



Dessin : Myriam Hassoun

Les points forts de la saison

- Le règne de la couleur et de la fantaisie
- Les imprimés et les motifs bonne humeur
- Les effets vintage blanchis ou voile de cire

Source : Bureau de Style chaussure maroquinerie cuir

BTS Industries des matériaux souples champ cuir option modélisme	Session 2005
U.52 : Étude de développement de produit	IMBEDV
Coefficient : 3	Durée : 4h30
	Page : 5/9

Étude de développement de produit

Réaliser 2 patrons-plans de modèles dessinés en tenant compte des tendances qui se profilent pour la saison de l'été 2005:

1. un modèle « femme » de type **Charles IX**, cambrures ouvertes (figure N°1) à réaliser manuellement,
2. un **Derby** sur une forme « homme » dénotant un esprit détente-ville (figure N°2) à traiter en Conception Assistée par Ordinateur.

Figure N°1

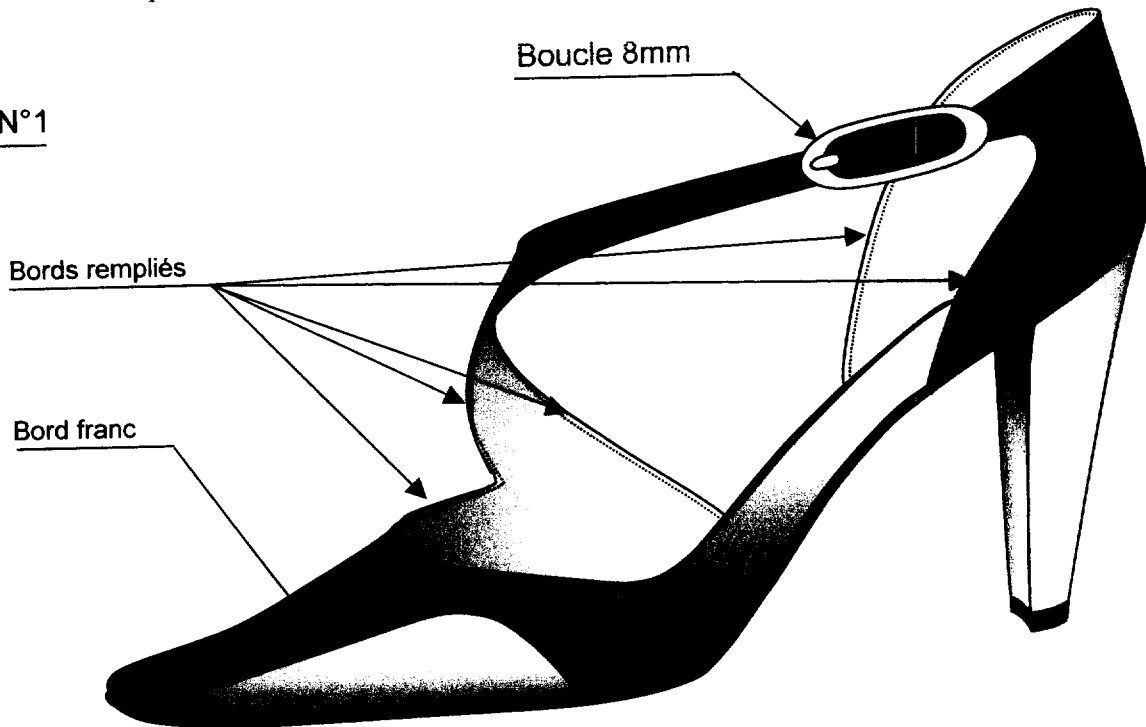
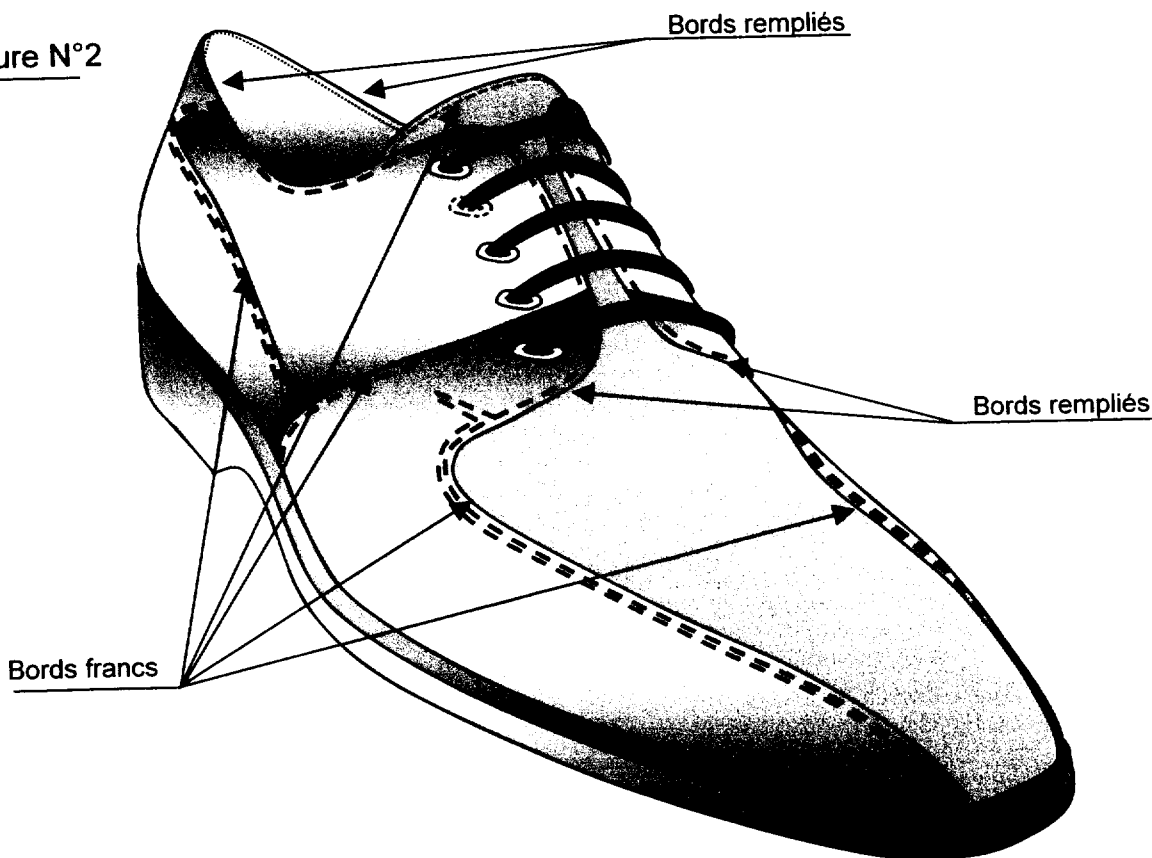


Figure N°2



BTS Industries des matériaux souples champ cuir option modélisme	Session 2005
U.52 : Étude de développement de produit	IMBEDV
Coefficient : 3	Durée : 4h30
	Page : 6/9

- **Travail manuel (temps conseillé : 2h15)**

A partir du modèle « femme » de type Charles IX cambrures ouvertes (figure N°1, page 6/9)

- **Transposer** les lignes de l'esquisse donnée en page 8/9 sur la copie de forme F2005. Placer les lignes de constructions en calculant les valeurs classiques des points caractéristiques d'un modèle « femme » (longueur de calque, hauteur sur le cou de pied, hauteur arrière. La largeur de la bride est de 8 mm.
- **Interpréter** le raccord de la bride cou de pied avec le coté intérieur de la claque.
- **Établir** un patron-plan complet de ce modèle :
 - a. En mettant en place :
 - Les lignes de la doublure.
 - Les prises de montage et de piquage dessus tige et doublure.
 - b. En indiquant :
 - La qualité des bords et la valeur des suppléments matière nécessaires à leur réalisation.
 - L'indication de ce modèle.
 - c. Réaliser et identifier les gabarits suivants :
 - Claque,
 - bride cou de pied,
 - doublure claque.

- **Conception assistée par ordinateur (temps conseillé : 2h15)**

Pour concevoir le patron-plan du modèle de type Derby (figure N°2 page 6/9), utiliser le logiciel RCS2D, ouvrir le fichier « copie H2005 » qui se trouve dans le répertoire C:\BTS2MOD, ou sur A:\ (disquette)

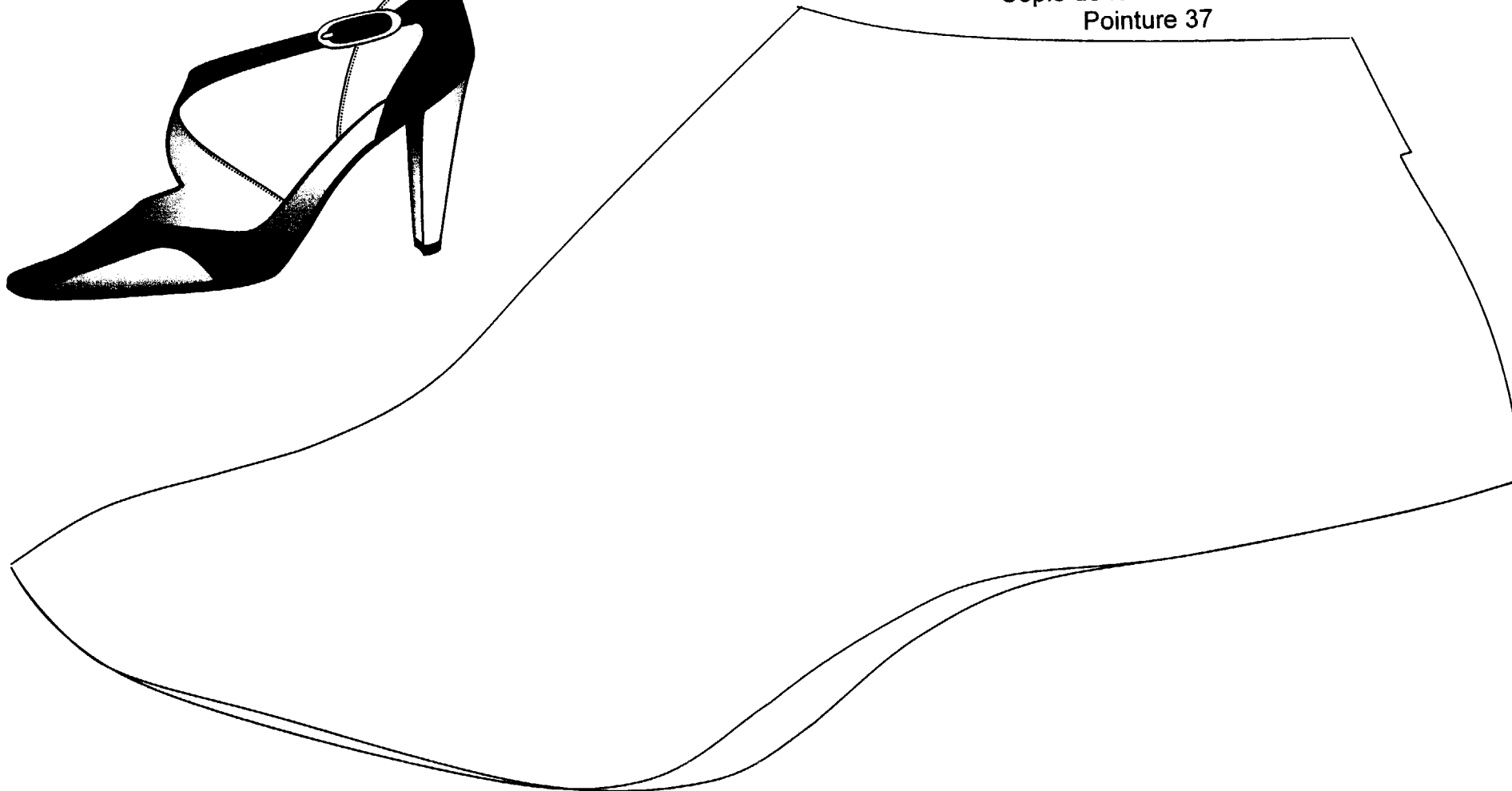
Une copie de forme en pointure 8(point anglais) doit se présenter à l'écran.

- **Réaliser :**
 - 2.1 La sauvegarde de ce fichier sous votre numéro d'inscription à l'examen du BTS.
 - 2.2 Le calcul de la longueur théorique de cette forme d'après sa pointure.
 - 2.3 La mise en place de toutes les lignes de construction pour un modèle « homme ». Le placement des points caractéristiques se fera d'après la longueur théorique de la forme calculée précédemment.
 - 2.4 Le dessin sur la copie de forme, des lignes du modèle représenté (figure 2 page 6/9.)
 - 2.5 L'ajout des suppléments matière qui sont nécessaires à la confection du modèle.
 - 2.6 Le dessin des lignes de la doublure.
 - 2.7 Le développement par symétrie des pièces du modèle.
 - 2.8 L'extraction de chacune des pièces qui composent le modèle.
 - 2.9 La graduation du modèle pour un intervalle de pointure allant du 6 au 11.
 - 2.10 La présentation des travaux, patron-plan et pièces extraites, dans la pointure de base, ainsi que la petite pointure 6, le tout, tracé ou imprimé sur feuilles format A3.

BTS Industries des matériaux souples champ cuir option modélisme		Session 2005
U.52 : Étude de développement de produit		IMBEDV
Coefficient : 3	Durée : 4h30	Page : 7/9



Copie de forme « F2005 »
Pointure 37



BTS Industries des matériaux souples champ cuir option modélisme		Session 2005
U.52 : Étude de développement de produit		IMBEDV
Coefficient : 3	Durée : 4h30	Page : 8/9

Nota :

Travail main :

Le patron-plan peut être tracé avec les couleurs conventionnelles ou seulement au crayon. Seules, la qualité des tracés et la bonne lisibilité du patron-plan seront prises en compte.

Couleurs conventionnelles :

- rouge copie de forme
- noir lignes du modèle
- vert doublure
- bleu lignes de construction

Conception Assistée par Ordinateur :

Sauvegarder régulièrement les travaux.

Barème de notation

	Points
Travail main	
1.1 patron-plan	/5
1.2 gabarits	/5
Conception assistée par Ordinateur	/10
Total	/20