

**PREMIERE PARTIE****1 heure - 10 points****HISTOIRE DES TEXTILES****Annexes photographiques**

1. Toile de Jouy : L'Abreuvoir, vers 1792, détail.  
Coton imprimé à la plaque de cuivre. Rapport du dessin : 101 x 92,5 cm.  
Jouy-en-Josas, musée de la toile de Jouy (document 1, feuille 2/8).
- 1 bis. Gros plan sur un détail de l'Abreuvoir (document 1 bis, feuille 2/8).
2. William MORRIS, « Strawberry Thief », décoloration indigo et cotonnade d'ameublement imprimée au bloc, 1883 (document 2, feuille 2/8).
- 2 bis. Gros plan sur un détail du tissu « Strawberry Thief » de William MORRIS (document 2 bis, feuille 2/8).
3. Détail de la bordure d'un châle tissé, vers 1812 (document 3, feuille 2/8).
- 3 bis. Gros plan sur un détail de la bordure d'un châle tissé, vers 1812 (document 3 bis, feuille 2/8).
4. Détail d'une pièce en fil de lin du XIX<sup>e</sup> siècle, de style Art nouveau, associant la dentelle à l'aiguille et aux fuseaux sur un réseau à mailles polygonales (document 4, feuille 2/8).
- 4 bis. Gros plan sur un détail de la pièce en fil de lin du XIX<sup>e</sup> siècle (document 4 bis, feuille 2/8).

**A partir des documents photographiques**

- A. Indiquez pour chaque document en quoi il présente des similitudes et des différences remarquables avec un ou plusieurs des autres documents en complétant le tableau ci-joint (feuille 3/8).
- B. Vous analyserez la toile de Jouy (document 1 feuille 2/8) en vous appuyant sur vos connaissances plastiques (composition, forme, graphisme, couleur, matière...), techniques et historiques.

**Critères d'évaluation**

- |   |          |
|---|----------|
| A. Tableau (0,25 point par réponse juste) | 5 points |
| B. Analyse                                |          |
| - Finesse de l'analyse plastique          | 2 points |
| - Connaissance en histoire des textiles   | 2 points |
| - Réflexion personnelle                   | 1 point  |



1. Toile de Jouy, l'Abreuvoir, vers 1792, détail.  
Coton imprimé à la plaque de cuivre.  
Rapport du dessin : 101 x 92,5 cm.  
Musée de la toile de Jouy-en-Josas.



1 bis. Gros plan sur un détail du document 1 : L'Abreuvoir.



2. William MORRIS, « Strawberry Thief »,  
décoloration indigo et cotonnade  
d'ameublement imprimée au bloc, 1883.

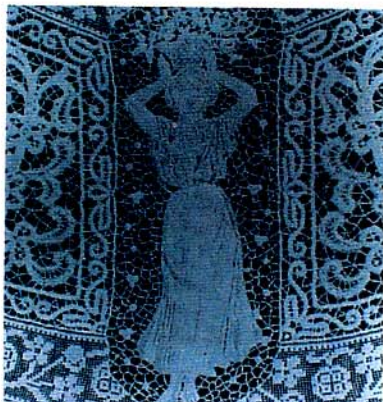


2 bis. Détail du document 2 :  
William MORRIS, « Strawberry Thief. »



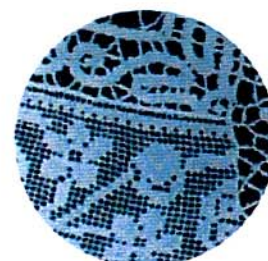
3. Détail de la bordure d'un châle tissé,  
vers 1812.

3 bis. Détail du document 3,  
bordure d'un châle tissé.



4. Détail d'une pièce en fil de lin du XIX<sup>e</sup>  
siècle, de style Art nouveau, associant la  
dentelle à l'aiguille et aux fuseaux sur un  
réseau à mailles polygonales.

4 bis. Détail du document 4,  
pièce en fil de lin du XIX<sup>e</sup> siècle.



## PREMIERE PARTIE

### HISTOIRE DES TEXTILES

Document à rendre avec la copie

#### A – Analyse des documents

	<b>Similitudes</b>	<b>Différences</b>	<b>Couleurs</b>	<b>Techniques</b>	<b>Matières</b>
<b>Doc.1 :</b> <b>Toile de Jouy</b>					
<b>Doc. 2</b> <b>W. Morris</b>					
<b>Doc. 3</b> <b>Châle tissé</b>					
<b>Doc. 4</b> <b>Pièce en lin</b>					

**Document à rendre avec la copie**

**B - Analyse de la toile de Jouy (document 1 + 1bis)**

.....

.....

.....

.....

.....

.....

.....

.....

.....

.....

.....

.....

.....

.....

.....

.....

.....

.....

.....

.....

.....

.....

**SECONDE PARTIE**  
**2 heures - 10 points**

**ÉPREUVE PRATIQUE**

**Décoration d'un T-Shirt pour la 73<sup>e</sup> Fête du Citron de Menton**  
Observer et créer une proposition originale

**Demande**

Autrefois, Menton « cité des citrons », vivait principalement de son agrumiculture. Cette production a disparu au fil du temps. Chaque année en février, avec la Fête du Citron, Menton rend hommage au fruit d'or symbole de la ville avec des chars et motifs faits de centaines de tonnes d'agrumes.

La société organisatrice de la Fête du Citron de Menton décide de créer pour l'édition 2006 (la 73<sup>e</sup> fête) un T-Shirt souvenir.

**Démarche**

En vous appuyant sur les photos et dessins (documents 6/8) et de vos propres connaissances, vous ferez un exercice de **transposition plastique personnelle** en vue de la réalisation d'un T-Shirt imprimé quatre couleurs plus le blanc du tissu, et comportant obligatoirement le texte : 73<sup>e</sup> Fête du citron.

Pour la partie texte « 73<sup>e</sup> Fête du citron », vous pouvez utiliser les lettres (document 7/8) (calque autorisé).

Vous exploiterez les techniques d'expression contemporaine portant sur :

- le texte (dessin, styles, taille des lettres, organisation des mots),
- le motif (graphisme et rythme),
- la composition (rapport fond/forme, motifs/texte),
- la couleur (contrastes colorés),
- les matières (grattage, transparence, etc.).

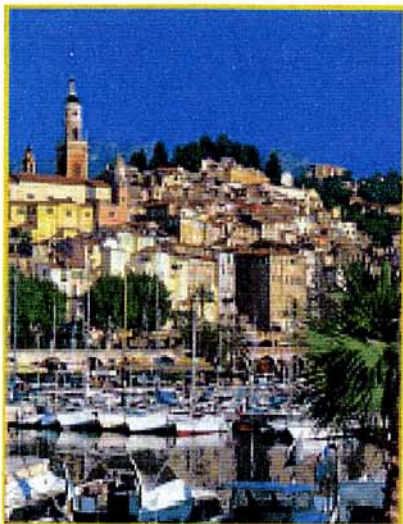
**Vous devez rendre**

- 2 propositions très différentes (couleurs, motifs, organisation, cadrage...) (feuille 8/8).
- Choisissez celle qui vous paraît la plus pertinente, et justifiez en quelques mots votre choix (des couleurs, des formes, du style des lettres et de la composition...).

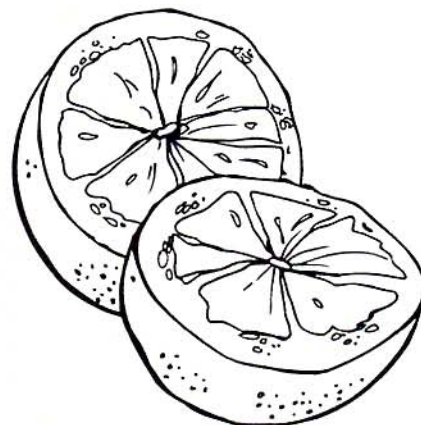
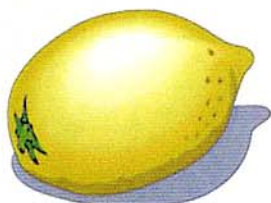
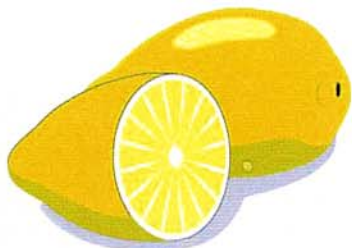
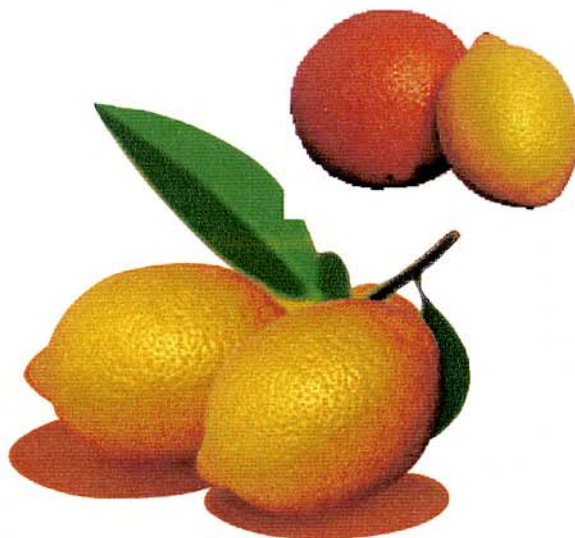
Vous pouvez mettre en œuvre des moyens variés (crayons, feutres, encres, gouaches... toutes techniques exceptées celles à séchage lent).

**Critères d'évaluation**

- |   |          |
|---|----------|
| - Exploitation et interprétation des documents proposés                   | 2 points |
| - Pertinence des motifs (dessin, texte) et finesse des choix chromatiques | 3 points |
| - Richesse des recherches et des moyens mis en œuvre                      | 3 points |
| - Justification de vos choix par écrit                                    | 2 points |



**Menton**  
MA VILLE EST UN JARDIN



## SECONDE PARTIE

## EPREUVE PRATIQUE

## PLANCHE DES LETTRES

73°    73<sup>e</sup>    73<sup>e</sup>    73<sup>e</sup>  
 FÊTE    FÊTE    FÊTE    FÊTE  
 DU CITRON    DU CITRON    DU CITRON  
 DU CITRON

73°    73<sup>e</sup>    73<sup>e</sup>    73<sup>e</sup>  
 FÊTE    FÊTE    FÊTE    FÊTE  
 DU CITRON    DU CITRON    DU CITRON  
 DU CITRON

