

Annexe A Tarifs en euros

PRÉ-PRESSE

	Unité	Prix Unitaire HT
Rédaction + saisie	Au feuillet*	30,49 €
Corrections + épreuves texte	Au feuillet*	2,00 €
Achat photographies	À l'unité	30,49 €
Mise en page 1 ^{re} édition	La page	22,87 €
Mise en page changement de langues	La page	11,00 €
Traduction	Au feuillet*	20,00 €
Préparation de copie	Au feuillet*	1,50 €
Création de couverture	À l'unité	457,35 €
Épreuve laser couleur A3 de mise en page, une page A4 par épreuve A3 (hirondelles et coupes)	À l'unité	1,00 €

* feuillet de 1 500 signes

PHOTOGRAVURE

FORMAT	NUMÉRISATION	DÉTOURAGE	ÉPREUVES NUMÉRIQUES illustrations
en mm	PU	PU	PU
A7 (74 x 105)	6,86 €	12,20 €	3,05 €
A6 (105 x 148)	8,38 €	15,24 €	4,57 €
A5 (148 x 210)	9,91 €	22,87 €	7,62 €
A4 (210 x 297)	16,77 €	45,73 €	15,24 €
A3 (297 x 420)	33,54 €	60,98 €	30,49 €
A2 (420 x 594)	67,08 €		45,73 €

IMPRESSION

Format d'impression	Calage quadri	Calage 5 ^e couleur	Le 1000 de tours	Passe variable	Passe variable	Passe fixe
	Comprend les plaques et le traceur	Comprend la ou les plaques		Impression	Façonnage	
Roland 72 x 102	274,41 €	60,00 €	25,00 €	3% par côté	3,00%	125 feuilles par côté et par couleur
Komori 93 x 132	600,00 €	150,00 €	30,00 €	3% par côté	3,00%	125 feuilles par côté et par couleur
Rotative	1 000,00 €	250,00 €	25,00 €	5% au total	3,00%	2500 tours pour le calage quadri
						750 tours pour la 5 ^e couleur

BTS Édition	Session 2005
Proposition de solutions éditoriales	EDPDSE
Coefficient : 4	Durée : 8 heures
	4/19

Annexe B Tarifs en euros

PAPIERS

Papier couché moderne brillant		Papier couché moderne brillant	
90 g/m ²		170 g/m ²	
Stock *	Prix au mille	Stock *	Prix au mille
65 x 92 cm	54,89 €	65 x 92 cm	111,83 €
72 x 102 cm	64,63 €	72 x 102 cm	143,58 €
93 x 132 cm	108,03 €	93 x 132 cm	229,56 €
102 x 140 cm	125,66 €	102 x 140 cm	279,17 €
120 x 160 cm	168,96 €	Sur Fabrication	1,10 €
Sur fabrication : 0,9 € le KG en feuilles, 0,8 € le KG en bobines laize 88 cm		*Stock : prix au mille de feuilles, quantité sécable par 500 feuilles	

FAÇONNAGE

Calage chaîne de façonnage	457,35 €	
Couverture*	0,08 €	*Le prix de la couverture comprend la refente des feuilles d'impression, la pose de la couverture, et la reprise sur les 3 faces.
Cahier feuille**	0,03 €	**Le prix du cahier comprend le façonnage complet du cahier à l'unité: la refente de la feuille d'impression (le cas échéant), le pliage, l'assemblage, le grécquage.
Cahier rotative	0,01 €	Comprend l'assemblage et le grécquage
Pelliculage	53,36 € le mille de couverture	

CONDITIONNEMENT

Mise sous blister	0,01 € à l'unité
Mise sur palette par 600 Kg *	7,62 € la palette

* Pour les éditions étrangères seulement

TRANSPORT *

* Pour les éditions étrangères seulement

La tonne	90,00 €
----------	---------

BTS Édition	Session 2005
Proposition de solutions éditoriales	EDPDSE
Coefficient : 4	Durée : 8 heures
	5/19

Annexe C

Calendrier 2005

JANVIER	FÉVRIER	MARS	AVRIL	MAI	JUIN	JUILLET	AOÛT
	1 M	1 M	1 V		1 M	1 V	1 L
2 D	2 M	2 M	2 S	2 L	2 J	2 S	2 M
3 L	3 J	3 J	3 D	M	3 V	3 D	3 M
4 M	4 V	4 V	4 L	M	4 S	4 L	4 J
5 M	5 S	5 S	5 M	5 J	5 D	5 M	5 V
6 J	6 D	6 D	6 M	6 V	6 L	6 M	6 S
7 V	7 L	7 L	7 J	7 S	7 M	7 J	7 D
8 S	8 M	8 M	8 V		8 M	8 V	8 L
9 D	9 M	9 M	9 S	9 L	9 J	9 S	9 M
10 L	10 J	10 J	10 D	10 M	10 V	10 D	10 M
11 M	11 V	11 V	11 L	11 M	11 S	11 L	11 J
12 M	12 S	12 S	12 M	12 J	12 D	12 M	12 V
13 J	13 D	13 D	13 M	13 V	13 L	13 M	13 S
14 V	14 L	14 L	14 J	14 S	14 M	14 J	14 D
15 S	15 M	15 M	15 V	15 D	15 M	15 V	
16 D	16 M	16 M	16 S		16 J	16 S	16 M
17 L	17 J	17 J	17 D	17 M	17 V	17 D	17 M
18 M	18 V	18 V	18 L	18 M	18 S	18 L	18 J
19 M	19 S	19 S	19 M	19 J	19 D	19 M	19 V
20 J	20 D	20 D	20 M	20 V	20 L	20 M	20 S
21 V	21 L	21 L	21 J	21 S	21 M	21 J	21 D
22 S	22 M	22 M	22 V	22 D	22 M	22 V	22 L
23 D	23 M	23 M	23 S	23 L	23 J	23 S	23 M
24 L	24 J	24 J	24 D	24 M	24 V	24 D	24 M
25 M	25 V	25 V	25 L	25 M	25 S	25 L	25 J
26 M	26 S	26 S	26 M	26 J	26 D	26 M	26 V
27 J	27 D	27 D	27 M	27 V	27 L	27 M	27 S
28 V	28 L	28 J férié	28 J	28 S	28 M	28 J	28 D
29 S		29 M	29 V	29 D	29 M	29 V	29 L
30 D		30 M	30 S	30 L	30 J	30 S	30 M
31 L		31 J				31 D	31 M

BTS Édition		Session 2005
Proposition de solutions éditoriales		EDPDSE
Coefficient : 4	Durée : 8 heures	6/19

Annexe D

Temps opératoires en jours ouvrables pour la parution du numéro de mai 2005.

Rédaction	20 jours
Traduction	10 jours
Relecture et corrections	10 jours
Mise en page	10 jours
Relecture et correction	10 jours
Impression	5 jours
Façonnage	2 jours
Routage PTT	2 jours
Papier sur fabrication	35 jours de délai pour la livraison, le papier doit être chez l'imprimeur 5 jours avant le tirage
Papier sur stock	2 jours de délai pour la livraison

On considère que le jour de parution est le jour où l'abonné reçoit la revue. Il faut donc inclure le temps de routage. (Le samedi, la Poste fonctionne).

BTS Édition		Session 2005
Proposition de solutions éditoriales		EDPDSE
Coefficient : 4	Durée : 8 heures	7/19

Examen ou concours : Série* :
 Spécialité/Option :
 Repère de l'épreuve :
 Épreuve/sous-épreuve :
 (Préciser, suivi e'il y a lieu, le sujet choisi)

Numérotez chaque page (dans le cadre en bas de la page) et placez les feuilles intercalaires dans le bon sens.

Annexe E 2/3

Opérations	CALENDRIER 2005																															
	MARS																															
	1	2	3	4	5	6	7	8	9	10	11	12	13	14	15	16	17	18	19	20	21	22	23	24	25	26	27	28	29	30	31	
AVRIL																																
	1	2	3	4	5	6	7	8	9	10	11	12	13	14	15	16	17	18	19	20	21	22	23	24	25	26	27	28	29	30		

BTS Édition		Session 2005	
Proposition de solutions éditoriales		EDPDSE	
Coefficient : 4	Durée : 8 heures	9/19	

Examen ou concours : Série* :

Spécialité/Option :

Repère de l'épreuve :

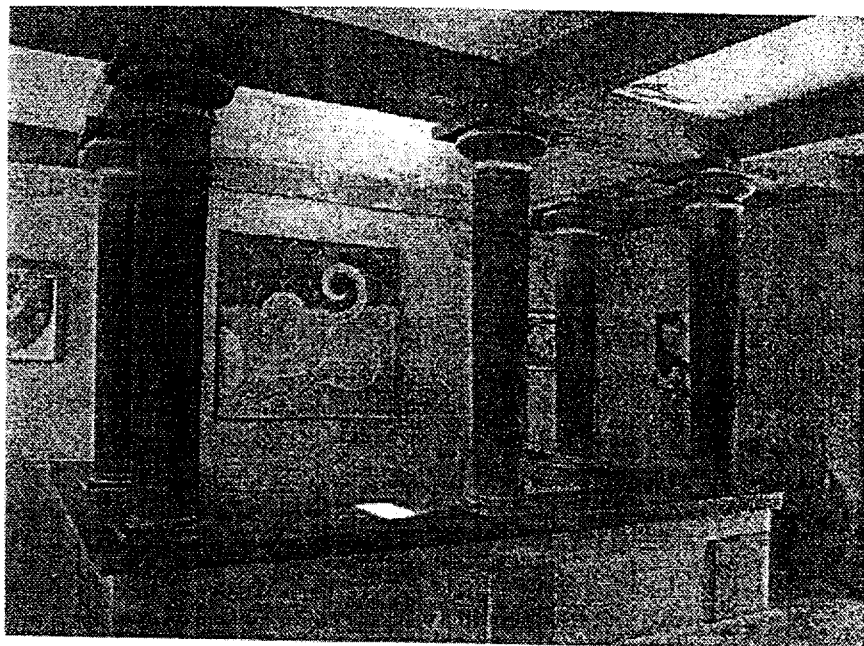
Épreuve/sous-épreuve :
(Préciser, suivi s'il y a lieu, le sujet choisi)

Numérotez chaque page (dans le cadre en bas de la page) et placez les feuilles intercalaires dans le bon sens.

Annexe E 3/3

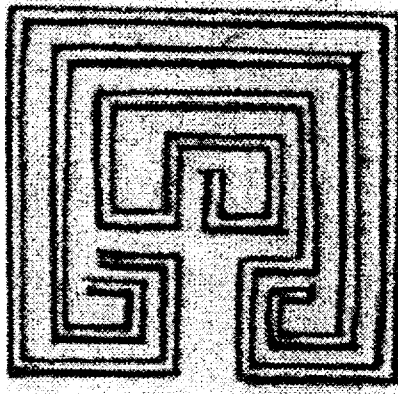
CALENDRIER 2005	
Opérations	MAI
	1
	2
	3
	4
	5
	6
	7
	8
	9
	10
	11
	12
	13
	14
	15
	16
	17
	18
	19
	20
	21
	22
	23
	24
	25
	26
	27
	28
	29
	30
	31
	JUIN
	1
	2
	3
	4
	5
	6
	7
	8
	9
	10
	11
	12
	13
	14
	15
	16
	17
	18
	19
	20
	21
	22
	23
	24
	25
	26
	27
	28
	29
	30

Annexe F



BTS Édition	Session 2005	
Proposition de solutions éditoriales	EDPDSE	
Coefficient : 4	Durée : 8 heures	11/19

Annexe G



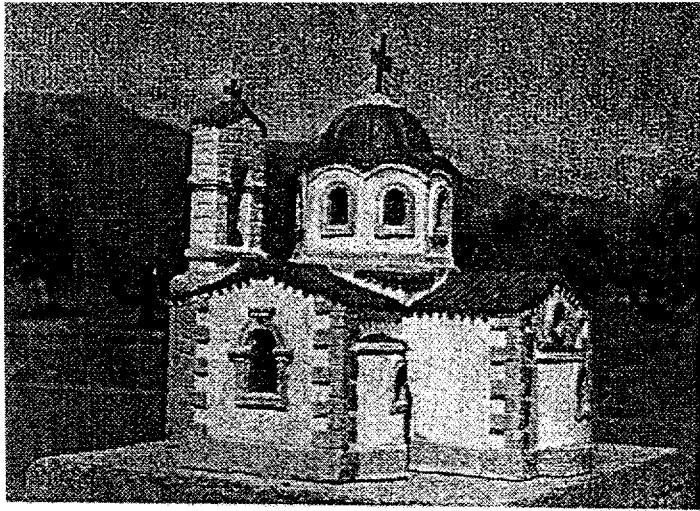
BTS Édition	Session 2005
Proposition de solutions éditoriales	EDPDSE
Coefficient : 4	Durée : 8 heures
	12/19

Annexe H

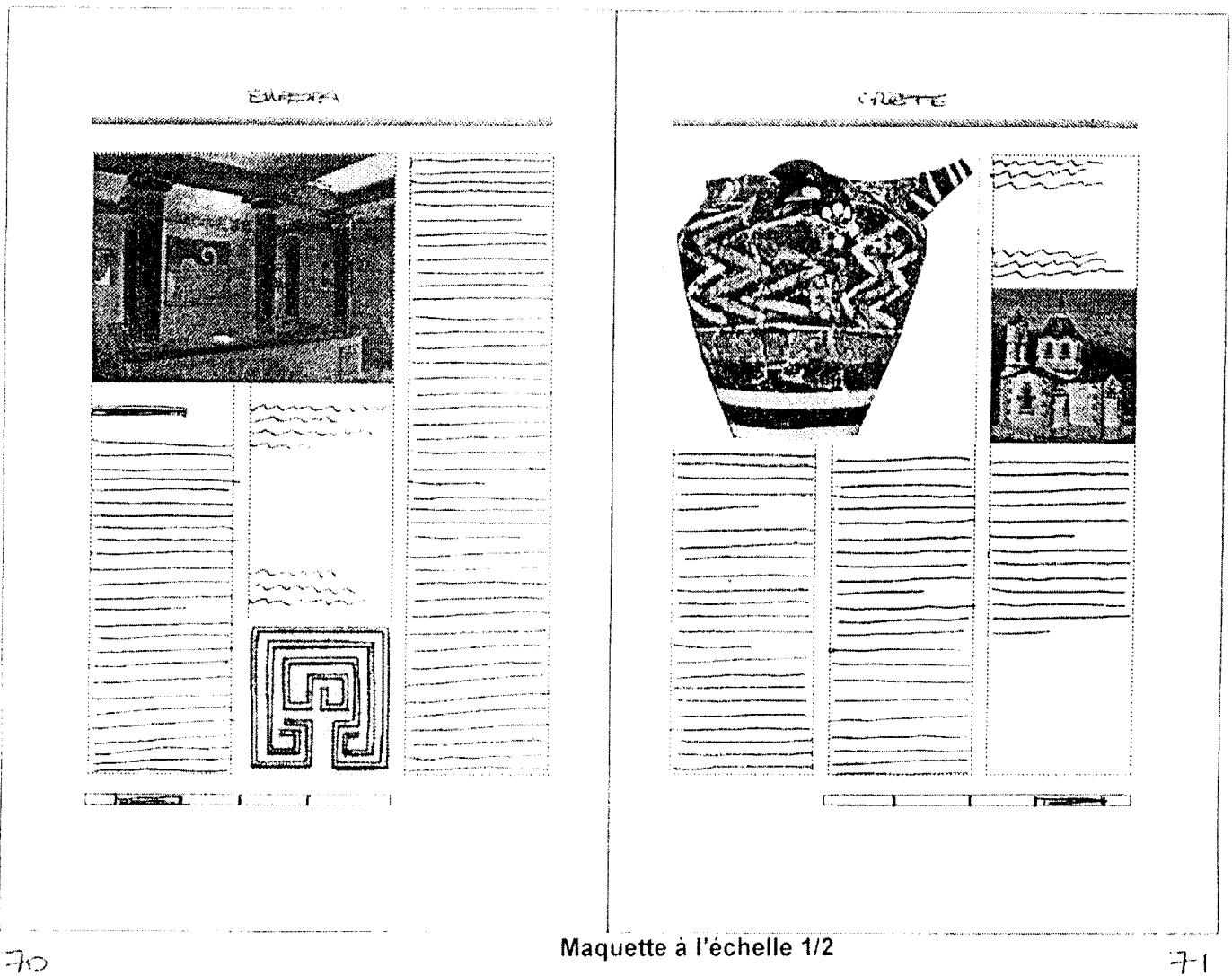


BTS Édition	Session 2005
Proposition de solutions éditoriales	EDPDSE
Coefficient : 4	Durée : 8 heures
	13/19

Annexe I



BTS Édition	Session 2005	
Proposition de solutions éditoriales	EDPDSE	
Coefficient : 4	Durée : 8 heures	14/19



BTS Édition	Session 2005
Proposition de solutions éditoriales	EDPPDSE
Coefficient : 4	Durée : 8 heures
	15/19