

# **BTS ECONOMIE SOCIALE FAMILIALE**

## **TECHNIQUES D'HABILLEMENT ET D'AMÉNAGEMENT DE L'ESPACE**

**SESSION 2005**

—  
**Durée : 5 heures**  
**Coefficient : 5**  
—

**Matériel autorisé :**

**Calculatrice conformément à la circulaire N°99-186 du 16/11/1999**

Dès que le sujet vous est remis, assurez-vous qu'il est complet.  
Le sujet comporte 9 pages, numérotées de 1/9 à 9/9.

<b>BTS ECONOMIE SOCIALE FAMILIALE</b>		<b>Session 2005</b>
<b>Techniques d'habillement et d'aménagement de l'espace</b>		<b>CODE ESHAB/2</b>
<b>Coefficient : 5</b>	<b>Durée : 5 heures</b>	

Une technicienne en Economie Sociale Familiale travaille dans une maison d'enfants à caractère social. Cette structure accueille 60 enfants de 8 à 18 ans en pension complète toute l'année.

La responsable envisage de rénover le local de la lingerie existante afin d'améliorer le service rendu au public.

Elle charge la T.E.S.F. de proposer une organisation du circuit du linge. Ce projet sera présenté pour information au conseil d'administration.

Dans cette même structure, la T.E.S.F. est chargée de l'accompagnement des enfants pendant leurs achats de vêtements, notamment de pantalons.

Les enfants souhaitent personnaliser leurs vêtements. La T.E.S.F. leur propose alors la pose d'applications et de revers imprimés rapportés.

1. Visualiser le circuit du linge sur l'annexe 1. Sur copie, procéder à l'analyse critique de l'aménagement actuel de la lingerie (annexe 1).
2. Proposer et argumenter le nouvel aménagement de la lingerie compte tenu de la réglementation en vigueur dans cette structure en utilisant les annexes 2 et 3.
3. Compléter, sur l'annexe 7, le dessin du blouson et du pantalon afin de les coordonner. Proposer, en puisant dans la banque de données de tissus et fournitures que vous pouvez découper, un ensemble personnalisé. Présenter de façon précise votre proposition colorée, par fléchage et collage, sur la figurine. Justifier vos choix fonctionnels esthétiques et chromatiques par un bref commentaire.
4. Réaliser le bas du pantalon droit. Le patronnage industriel sera joint à votre réalisation.

#### LISTE DES DOCUMENTS FOURNIS

Annexe 1	Plan actuel de la lingerie	2 exemplaires
Annexe 2	Proposition d'aménagement	2 exemplaires
Annexe 3	Mobilier disponible	1 exemplaire
Annexe 4	Patronnage pantalon bas devant droit	1 exemplaire
Annexe 5	Patronnage bas dos droit	1 exemplaire
Annexe 6	Document de travail	1 exemplaire
Annexe 7	Silhouette	2 exemplaires
Annexe 8	Banque données tissus et fournitures	1 exemplaire

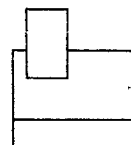
#### TRAVAIL A RENDRE

Feuille de copie avec les justifications

Annexe 1	Plan actuel de la lingerie
Annexe 2	Proposition d'aménagement de la lingerie Réalisation + patronnage
Annexes 7	Silhouette
Annexe 8	Gamme colorée

#### Emplacement étiquette d'anonymat

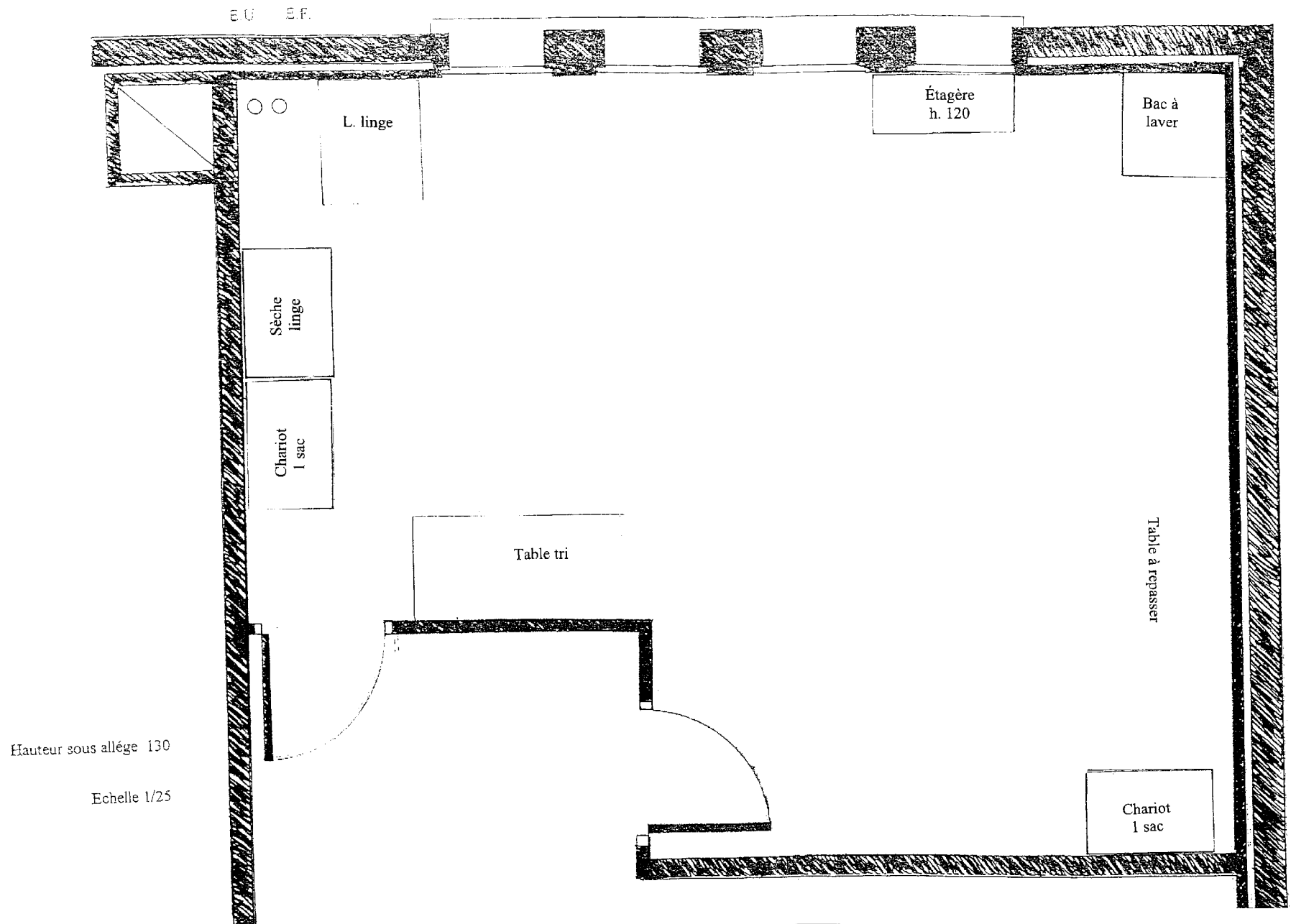
Etiquette

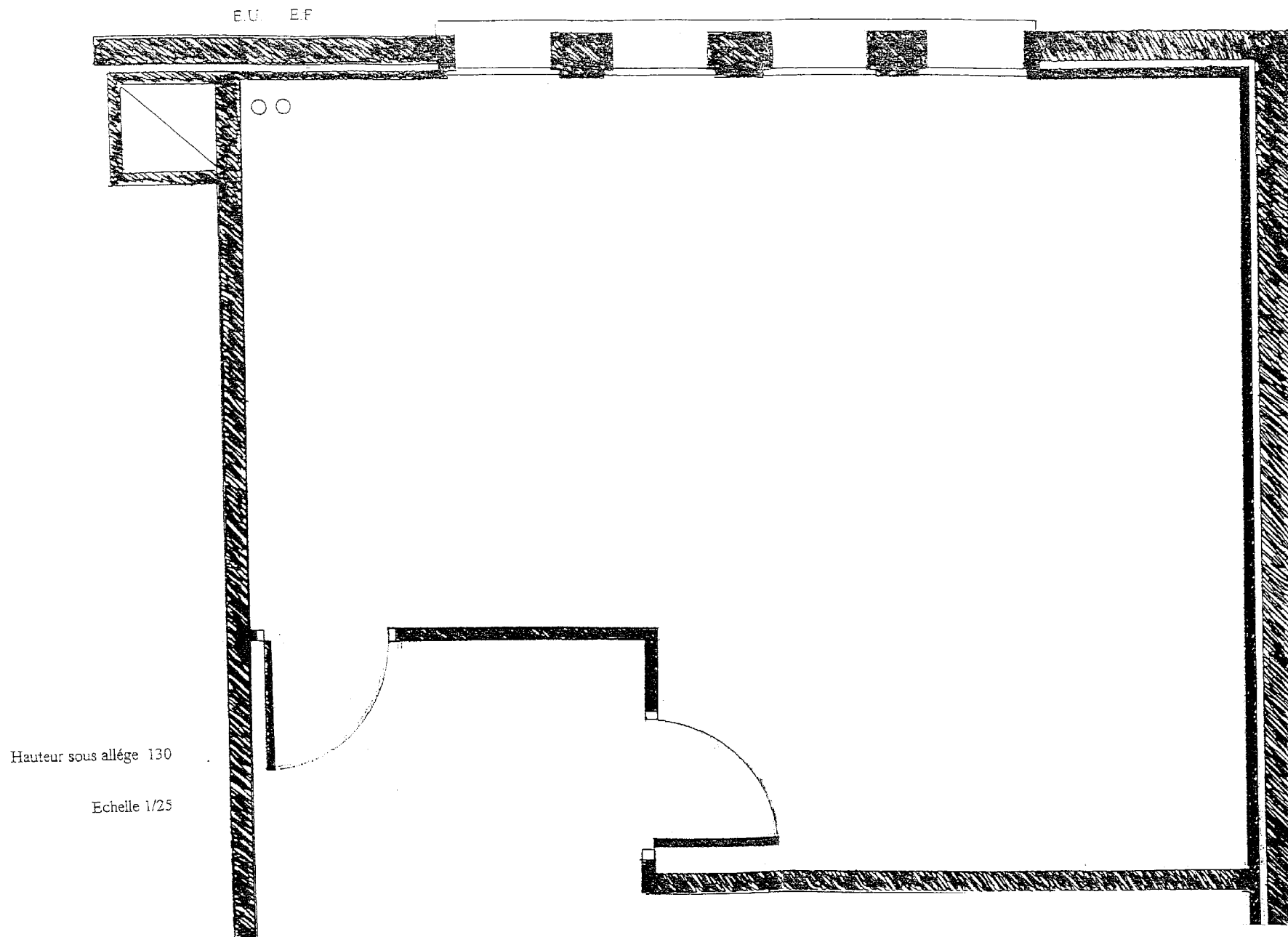


#### Barème

- Question 1 : 3 points  
Question 2 : 3 points  
Question 3 : 7 points  
Question 4 : 7 points

BTS ECONOMIE SOCIALE FAMILIALE	Session 2005
Techniques d'habillement et d'aménagement de l'espace	CODE ESHAB/2
Coefficient : 5	Durée : 5 heures
	Page 1/9

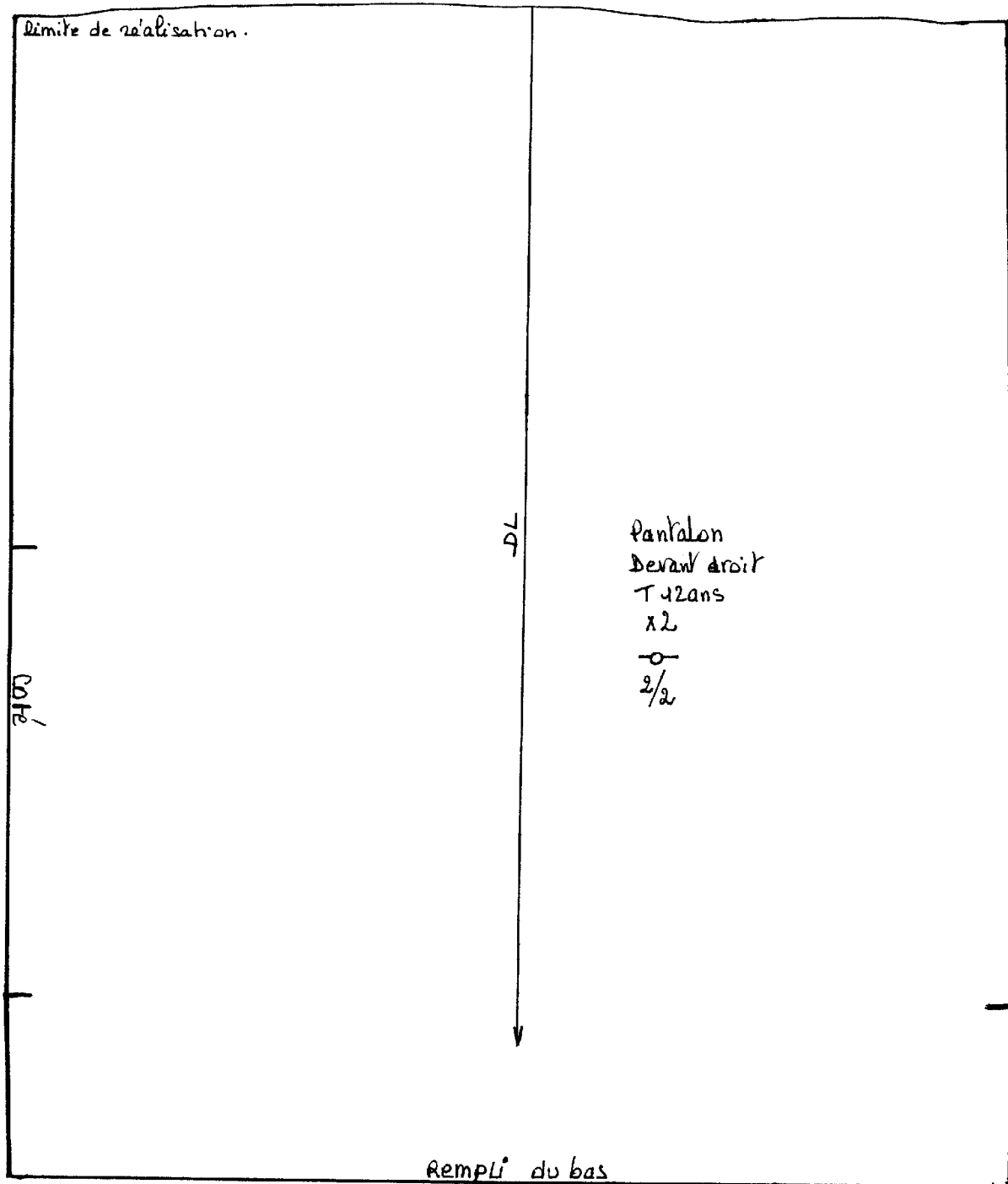


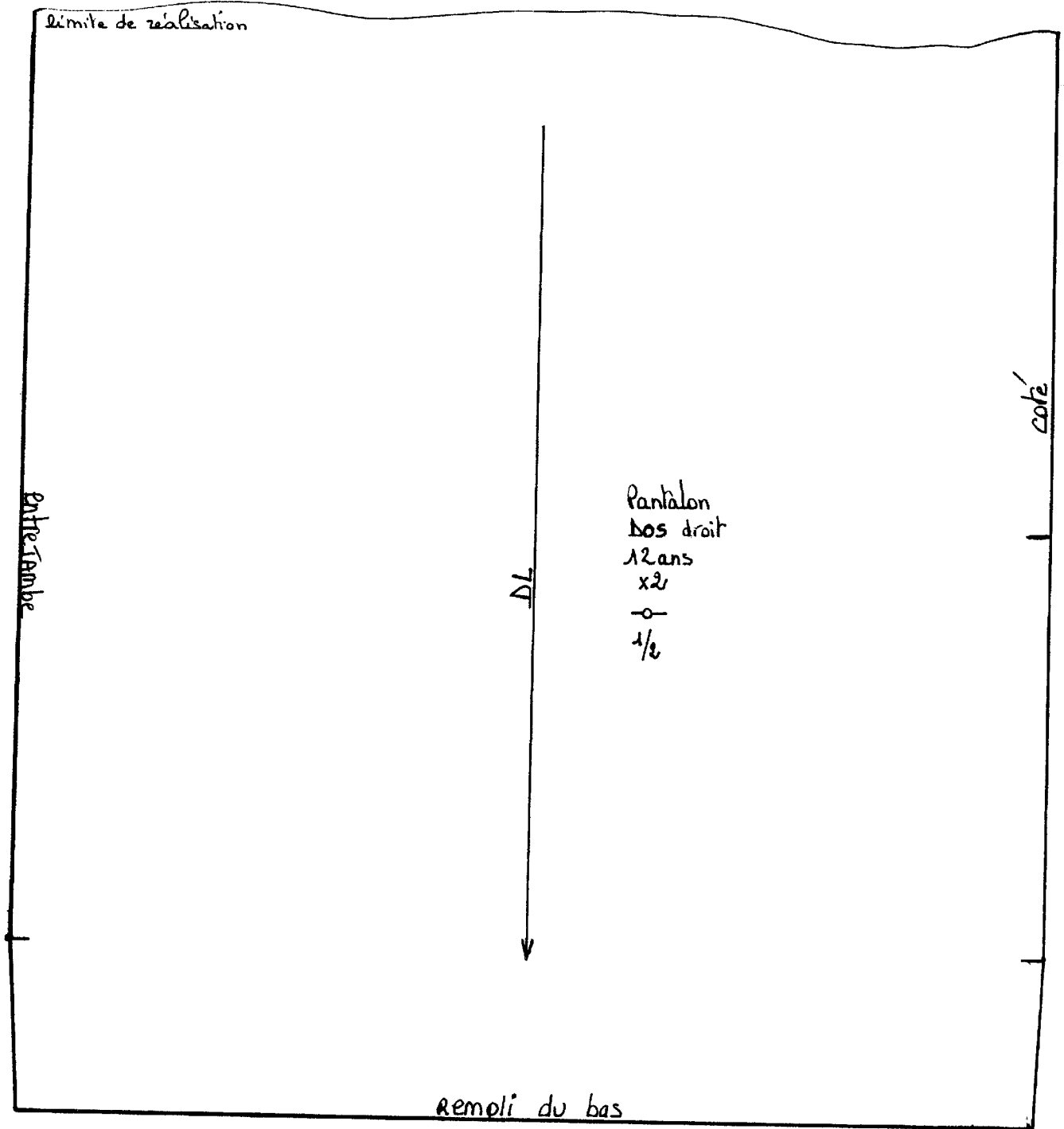


## ANNEXE 3

### MOBILIER DISPONIBLE

<u>Lave mains</u>	En inox Lave mains à dosseret Cuve ronde Commande au genou Dimensions 36 x 35 x ht 50
<u>Bac à laver</u>	En céramique Bac simple sans égouttoir Fixation dur socle Dimensions 70 x 70 x ht 40
<u>Table tri plus lavabo</u>	En inox Cuve à gauche ou à droite Dimensions totales 200 x 70 x ht 90 Dimensions cuve incluse 40 x 40 x prof 25
<u>Table de tri</u>	En inox Dimension 140 x 70 x ht 90
<u>Table à repasser</u>	Chauffante aspirante Générateur de vapeur et fer Chaudière 6 L Puissance absorbée 5,4 KW Dimensions 148 x 55 x ht 130
<u>Séchoir repasseuse à rouleau</u>	Revêtement textile Aspiration des buées par l'axe du cylindre de longueur 140 Puissance 7,2 KW Dimensions 180 x 42 x ht 100,5
<u>Lave linge</u> Chargement frontal	Tout inox (carrosserie cuve et tambour) Capacité 9,5 kg 9 programmes plus touche Eco consommation d'eau maximum 240 L Dimensions 66 x 83,8 x ht 102,5
<u>Lave linge</u> Chargement frontal	Tout inox (carrosserie cuve et tambour) Capacité 16,5 kg 9 programmes plus touche Eco Vitesse d'essorage variable consommation d'eau maximum 358 L Dimensions 78 x 86 x ht 17
<u>Sèche linge</u> Chargement frontal	Carrosserie traitée époxy blanc Tambour inox Capacité 10 kg Programmeur de séchage de 40°C à 80°C Hublot chargement diamètre 57,5 Dimensions 76 x 56 x ht 96
<u>Chariot à linge</u>	En tube inox Sac 240 L Dimensions 147 x 59 x ht 96
<u>Chariot à linge</u> <u>4 sacs</u>	En tube époxy 4 sacs de 100 L Dimensions 147 x 59 x ht 131,5
<u>Etagères échelles</u>	En tubes d'acier revêtu époxy Tablettes tôles Revêtu époxy blanc 2 hauteurs 155 et 190 Tablettes (L/P) 90 x 25
<u>Etagères échelles</u>	Montants acier peint Tablettes acier époxy blanc 3 hauteurs 120 ou 160 ou 207 Tablettes (L/P) 90 x 40

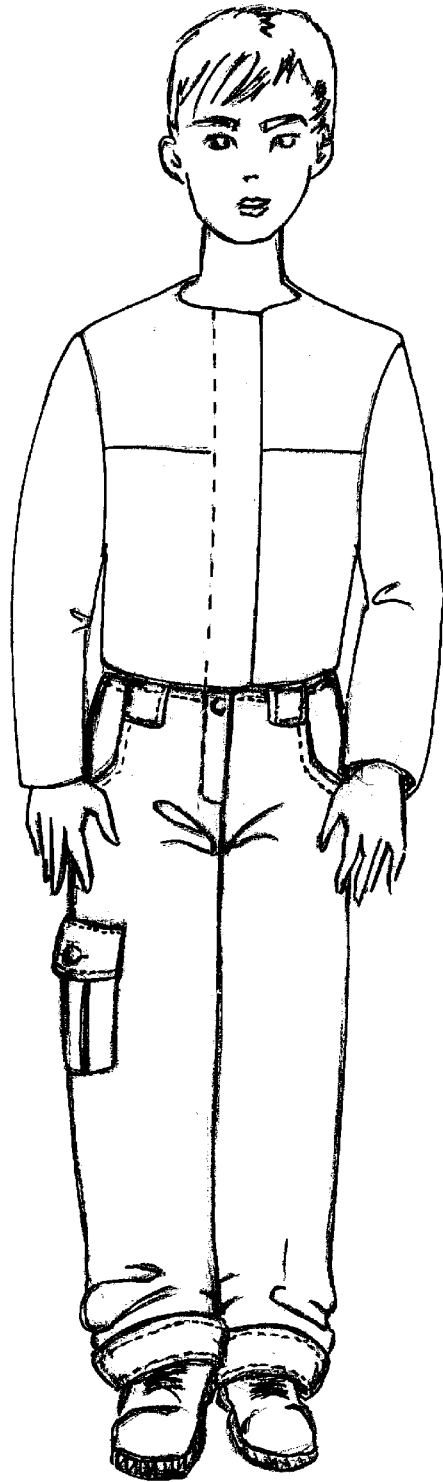




BTS ECONOMIE SOCIALE FAMILIALE	Session 2005
Techniques d'habillement et d'aménagement de l'espace	CODE ESHAB/2
Coefficient : 5	Durée : 5 heures
	Page 6/9

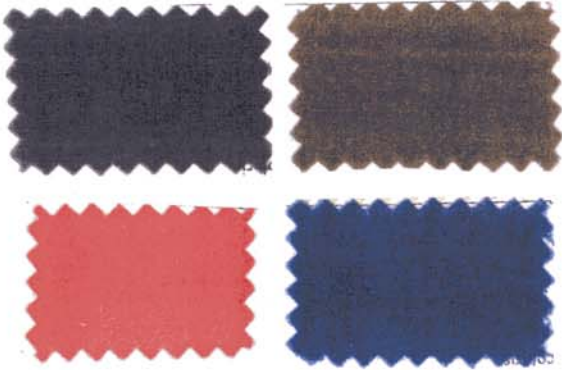




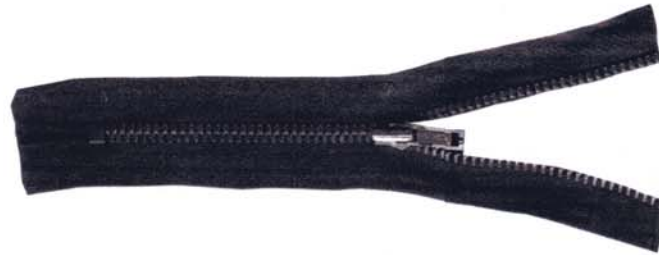


BTS ECONOMIE SOCIALE FAMILIALE	Session 2005
Techniques d'habillement et d'aménagement de l'espace	CODE ESHAB/2
Coefficient : 5	Page 8/9
	Durée : 5 heures

Coloris disponibles pantalons et blousons



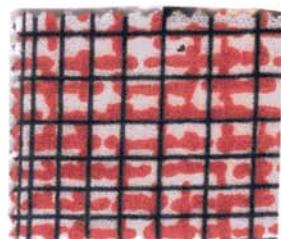
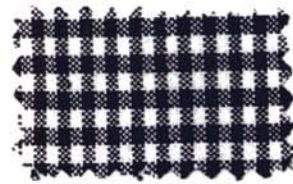
Fermeture à glissière pour plaquage disponible dans les couleurs des pantalons et des blousons



Galons



Tissus proposés pour revers et applications éventuelles



Echelle 1/1