

BACCALAUREAT PROFESSIONNEL BÂTIMENT

ÉTUDE de PRIX, ORGANISATION et GESTION de TRAVAUX



Session
2005

DOSSIER DE BASE

Repères	Documents
DP 1 à DP 9	DOSSIER DE PLANS
PE 1 à PE 18	DOSSIER PIECES ECRITES

Bureaux pour L'AMIE

0506-BEO ST A T

BACCALAUREAT PROFESSIONNEL E.O.G.T

EPREUVE : E1A1-E2-E3B3-E3C3

DOSSIER DE BASE



Association Meusienne d'Information et d'Entraide

« Faire en sorte que des personnes dans le besoin participent elles-mêmes aux travaux de construction

d'un bâtiment en bois cordé par exemple en s'investissant à fond est une manière d'aider les personnes en difficulté d'une autre manière que celle de faire de l'assistantat »

PRESENTATION DU PROJET

Il s'agit de construire les nouveaux bureaux de l'association. Les travaux seront réalisés par des entreprises locales, sauf la partie accueil de jour en bois cordé et différents lots comme la plâtrerie, le carrelage, les finitions..., réalisés par les personnes à réinsérer.

Technique de la construction en bois cordé :

Bûchettes de bois très sec enserrées dans un liant mêlant ciment, chaux et sciure.



FONDACTIONS : Semelles filantes

PAROIS : BBM ordinaires et spéciaux pour raidisseurs verticaux partie bureaux
Bois cordé pour accueil de jour

BETON ARME EN ELEVATION : Poteaux ronds, poutres, linteaux, chaînages en B.A.

OUVRAGES HORIZONTAUX : Dallage sur terre plein pour RdC bureaux et accueil de jour

Plancher poutrelles hourdis à l'étage

CHARPENTE COUVERTURE :

Zinc à tasseaux sur sas d'entrée

Tuile terre cuite sur fermettes partie bureaux

Panneau sandwich métallique sur charpente traditionnelle partie accueil de jour

PLANS :

- DP1 Présentation du projet
- DP2 Plan de masse
- DP3 Plan du rez de chaussée
- DP4 Plan de l'étage
- DP5 Coupe verticale AA et Pignon OUEST
- DP6 Façade SUD
- DP7 Façade NORD
- DP8 Coupe verticale BB
- DP9 Plan bureau d'études charpente

CCTP :

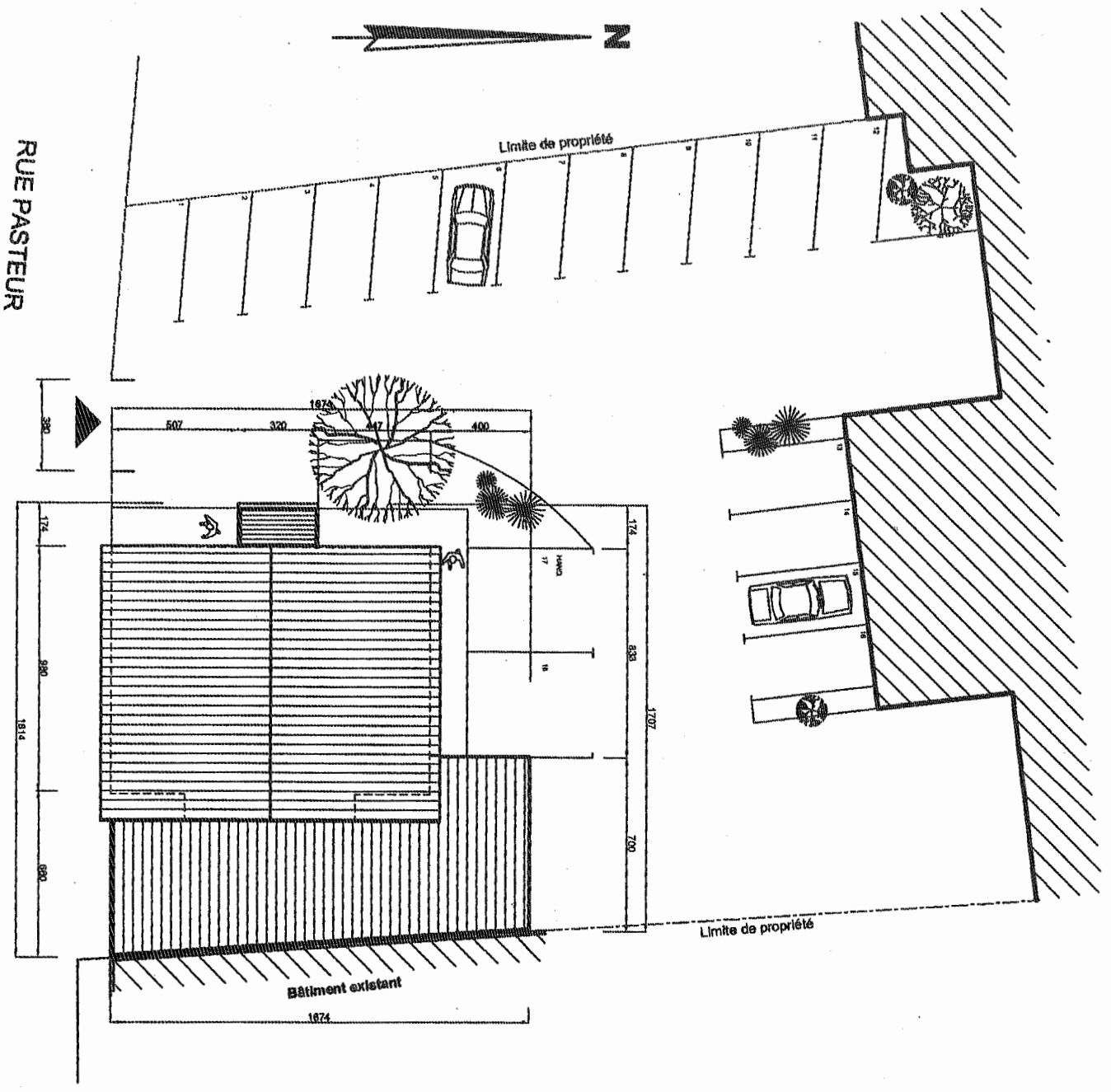
PE1 à 11 Lot N°1 : Terrassement – Gros Œuvre – VRD

PE12 à 18 Lot N°2 : Charpente – Couverture – Zinguerie

DP1

Bureaux pour l'A.M.I.E.		0506-BEO ST A T
BACCALAUREAT PROFESSIONNEL E.O.G.T	EPREUVE : E1A1 - E2 - E3B3 - E3C3	DOSSIER DE BASE

Plan de Masse
Echelle = 1/250

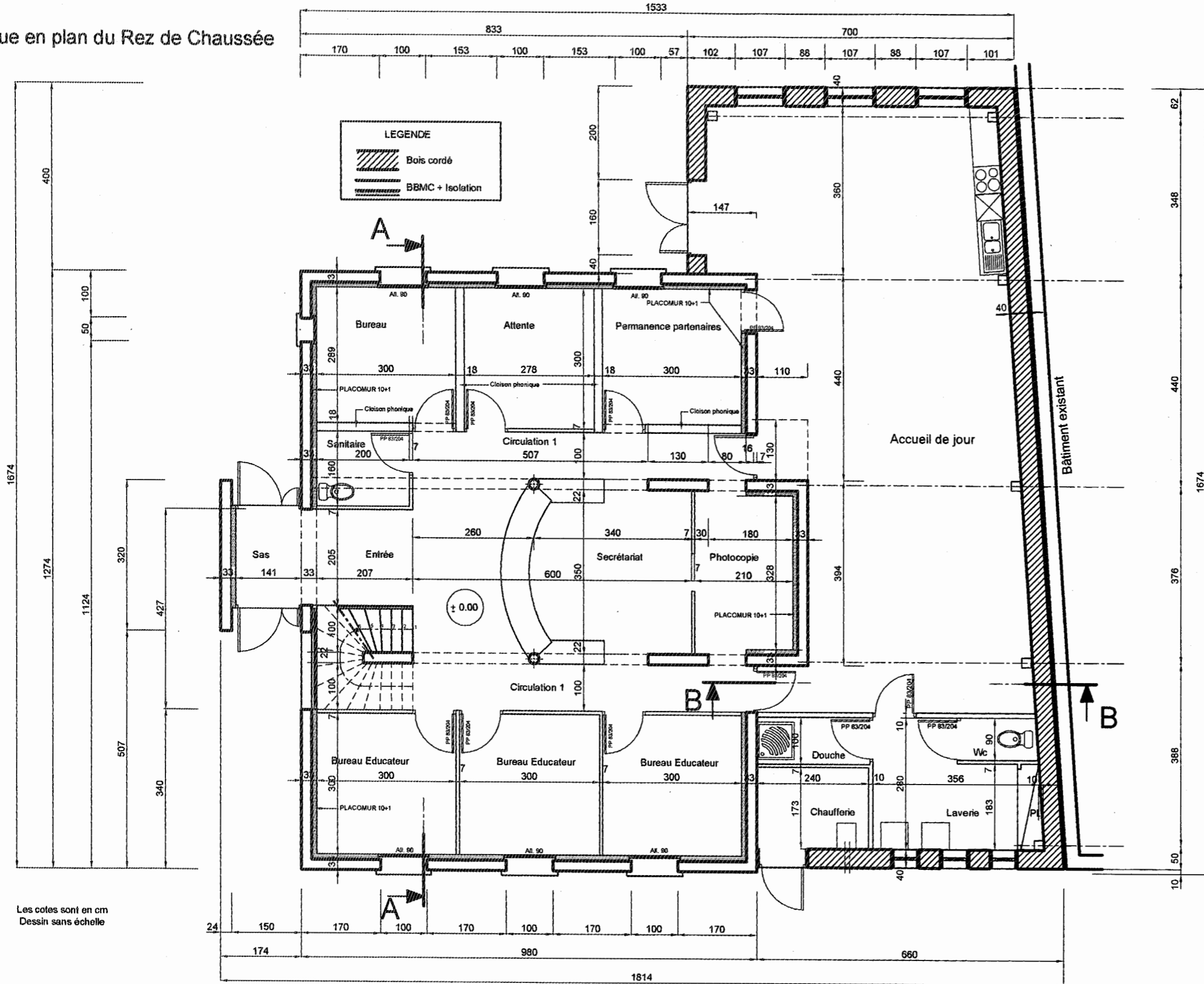


Les cotes sont en cm

DP2

Bureaux pour L'AMIE	0506-BEO ST A T	
BACCALAUREAT PROFESSIONNEL E.O.G.T	EPREUVE : E1A1-E2-E3B3-E3C3	DOSSIER DE BASE

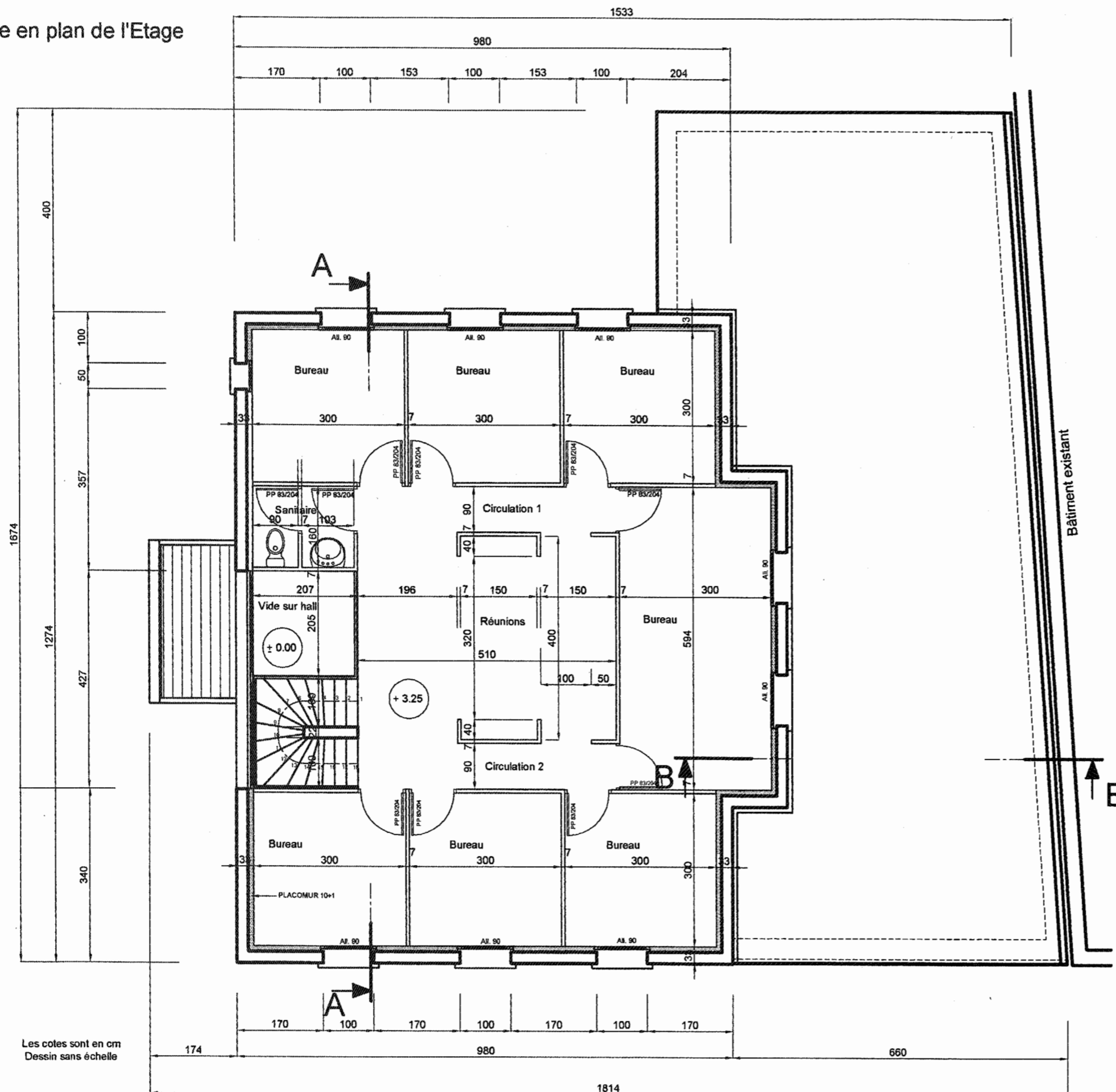
Vue en plan du Rez de Chaussée



DP3

Bureaux pour L'AMIE		0506-BEO ST A T
BACCALAUREAT PROFESSIONNEL E.O.G.T	EPREUVE : E1A1-E2-E3B3-E3C3	DOSSIER DE BASE

Vue en plan de l'Etage

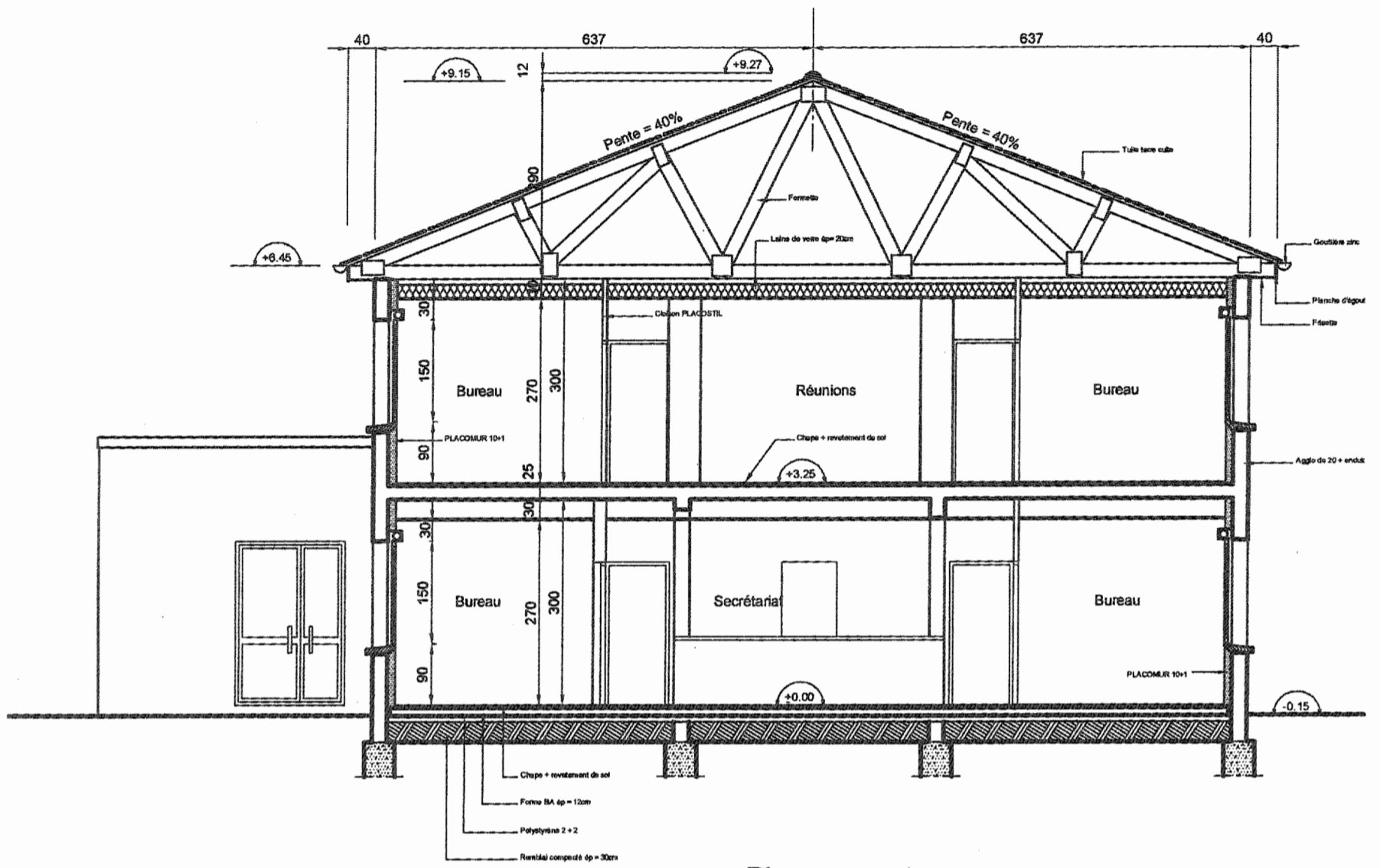


Les cotes sont en cm
Dessin sans échelle

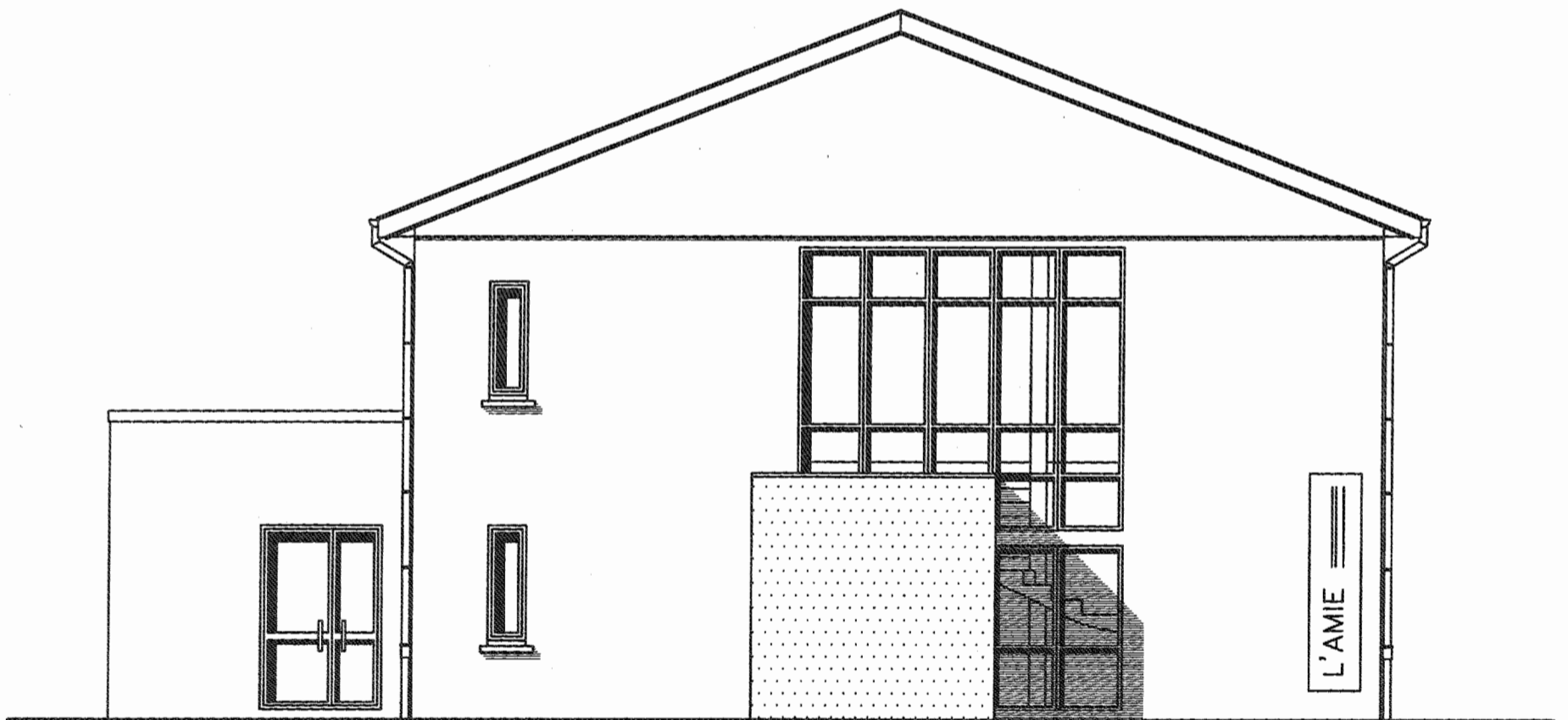
DP4

Bureaux pour L'AMIE		0506-BEO ST A T
BACCALAUREAT PROFESSIONNEL E.O.G.T	EPREUVE : E1A1-E2-E3B3-E3C3	DOSSIER DE BASE

Coupe AA



Pignon ouest

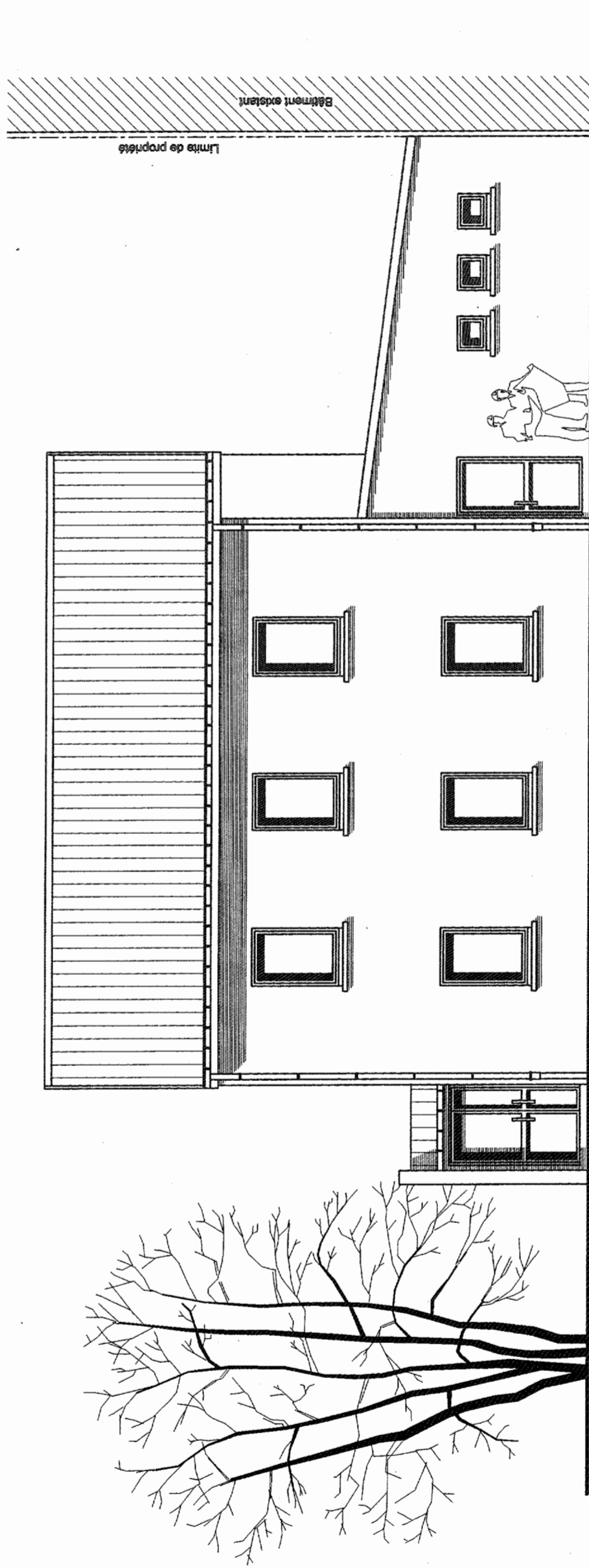


Les cotes sont en cm
Dessin sans échelle

BACCALAUREAT PROFESSIONNEL E.O.G.T
Bureaux pour L'AMIE
EPREUVE : E1A1-E2-E3B3-E3C3
0506-BEO ST A T
DOSSIER DE BASE

DPS

Façade sud

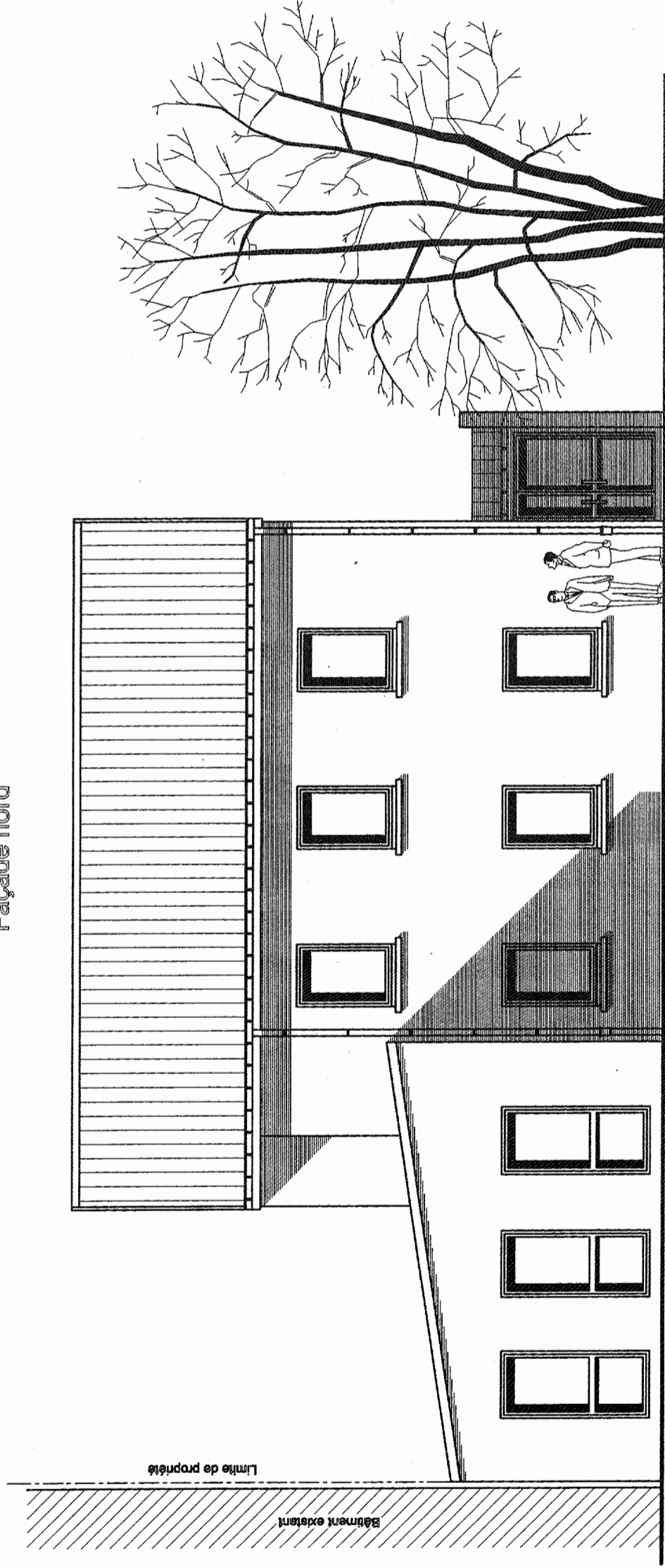


Dessin sans échelle

DP6

Bureaux pour L'AMIE	0506-BEO ST A T
BACCALAUREAT PROFESSIONNEL E.O.G.T	EPREUVE : E1A1-E2-E3B3-E3C3
DOSSIER DE BASE	

Façade nord

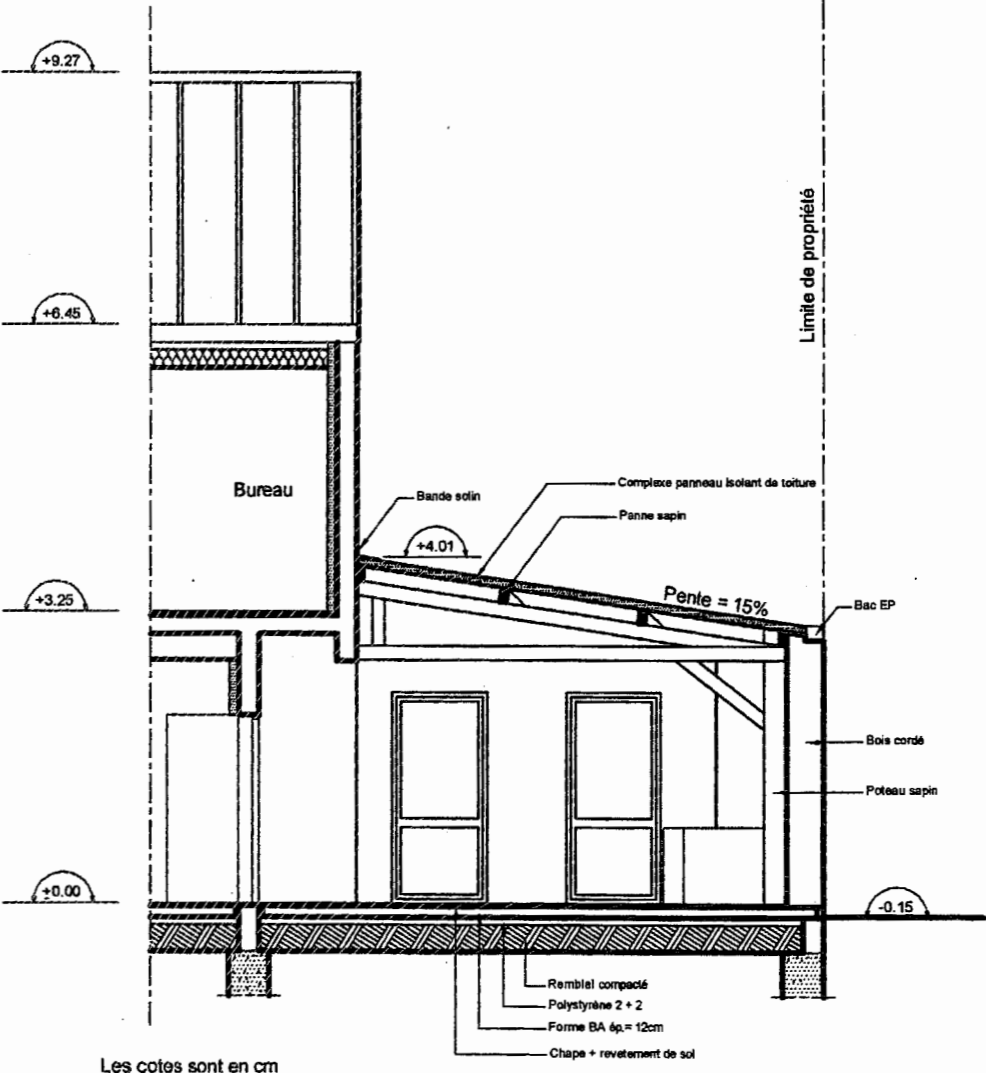


Dessin sans échelle

DP7

Bureaux pour L'AMIE	0506-BEO ST A T
BACCALAUREAT PROFESSIONNEL E.O.G.T	EPREUVE : E1A1-E2-E3B3-E3C3
DOSSIER DE BASE	

Coupe BB



Les cotes sont en cm
Dessin sans échelle

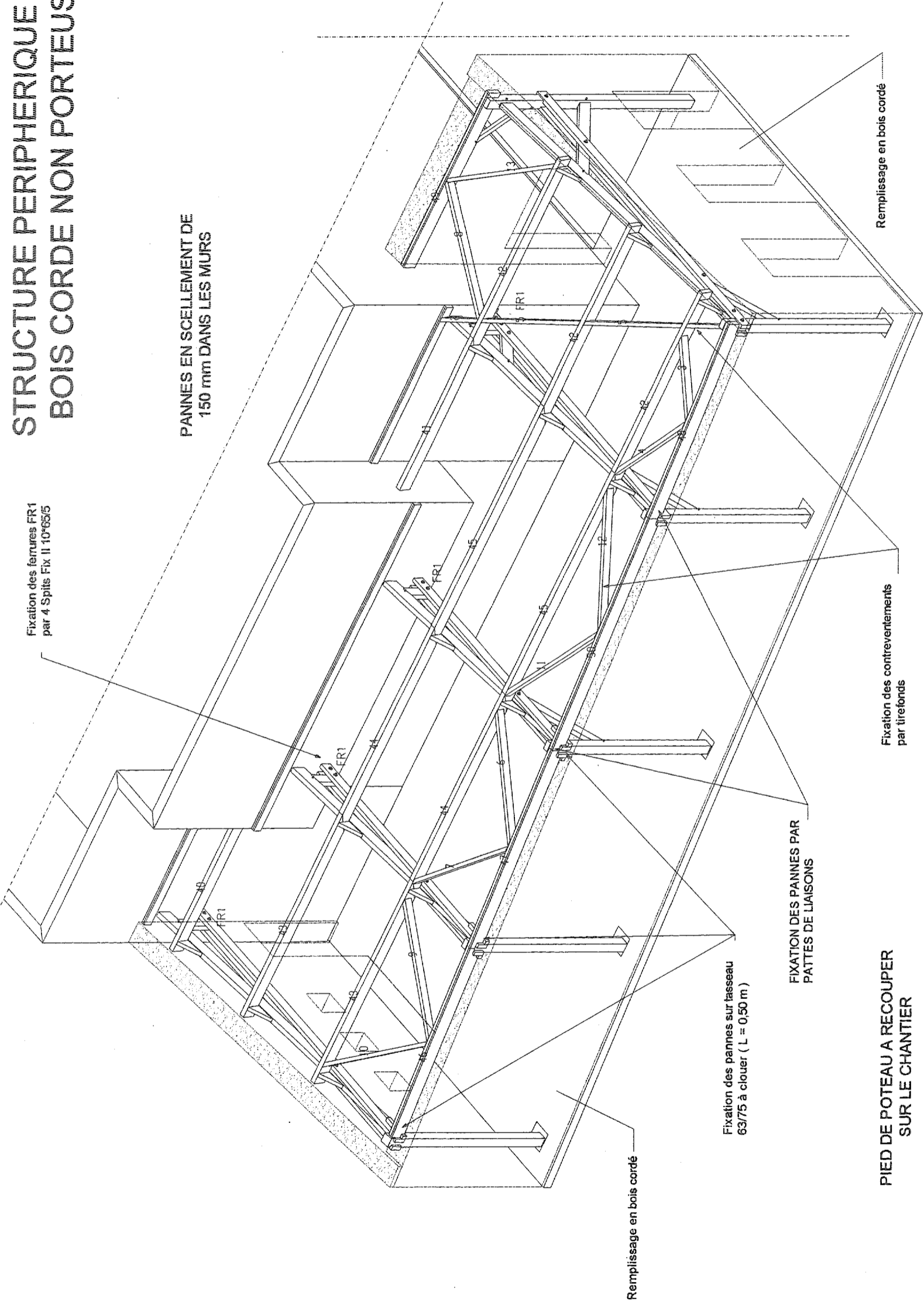
DP8

Bureaux pour L'AMIE		0506-BEO ST A T
BACCALAUREAT PROFESSIONNEL E.O.G.T	EPREUVE : E1A1-E2-E3B3-E3C3	DOSSIER DE BASE

STRUCTURE PERIPHERIQUE EN BOIS CORDE NON PORTEUSE

PANNES EN SCHELLEMENT DE
150 mm DANS LES MURS

Fixation des ferrures FR1
par 4 Spits Fix II 10°65/5



Remplissage en bois cordé

Fixation des pannes sur tasseau
63/75 à clouer (L = 0,50 m)

FIXATION DES PANNES PAR
PATTES DE LIAISONS

PIED DE POTEAU A RECOUPER
SUR LE CHANTIER

Fixation des contreventements
par tirefonds

Remplissage en bois cordé

DP9

Bureaux pour L'AMIE	0506-BEO ST A T	
BACCALAUREAT PROFESSIONNEL E.O.G.T	EPREUVE : E1A1-E2-E3B3-E3C3	DOSSIER DE BASE