

BACCALAURÉAT PROFESSIONNEL  
AMENAGEMENT-FINITION

**PREPARATION ET SUIVI  
D'UNE FABRICATION OU  
D'UN CHANTIER**

**E2**

**Sous-épreuve C.2 — U.23  
ANALYSE FORMELLE ET  
ARCHITECTURALE**

**Contenu du dossier :**

- Page de garde ..... 1/8
- Récapitulatif des notes ..... 2/8
- DR n°1 ..... 3&4/8
- DR n°2 ..... 5&6/8
- Document 1 ..... 7/8
- Document 2 ..... 8/8

**Pour répondre aux questions posées** ci-après et réaliser le travail qui vous est demandé, consultez le dossier technique qui vous a été remis.

**Avant de formuler une réponse,** analysez avec toute l'attention voulue les documents du dossier technique.

**Soignez la présentation** et utilisez tout le temps qui vous est accordé.

**La totalité de ce dossier devra être rendu à l'issue de l'épreuve**

Durée : 2 heures

Coefficient : 1

Session	Code	Feuille
2005	E2 - C.2	1/8

0506 - AF TC

**ÉPREUVE E2**  
**Sous-épreuve C.2 - U.23**  
Analyse formelle et architecturale

Compétences	Récapitulatif	Feuille	Notes	
<b>Analyser</b> <b>Citer</b> <b>Situer</b> <b>Comparer</b>	<b>Étude n° 1 — Analysez, situez.</b> • <b>DR 1</b> Question n° 1 ..... Question n° 2 ..... Question n° 3 ..... Question n° 4 .....	<b>3&amp;4</b>	/06	<b>/24</b>
			/06	
			/06	
			/06	
<b>Choisir</b> <b>Sélectionner</b> <b>Associer</b> <b>Etablir</b> <b>Justifier</b>	<b>Étude n° 2 — Réalisation</b> • <b>DR 2</b> Question n° 5 ..... Question n° 6 .....	<b>5&amp;6</b>	/06	<b>/16</b>
			/10	

\_\_\_\_\_ /40

Note définitive  
\_\_\_\_\_ /20

Session	Code	Feuille
2005	E2 - C.2	2/8

0506. AF TC

Étude n°1 : Analyser, situer.

Question n°1

L'eau a beaucoup été utilisée dans l'architecture au cours des siècles, pour des raisons esthétiques, fonctionnelles ou ludiques.

Veillez, après observation des différents documents réunis folio 4/8 choisir :

- ✓ Un adjectif qui caractérise l'utilisation de l'eau dans l'architecture proposée.

IMAGE 1

- Naturelle
- Artificielle
- Esthétique
- Fonctionnelle
- Ludique

/02

IMAGE 2

- Naturelle
- Artificielle
- Esthétique
- Fonctionnelle
- Ludique

/02

IMAGE 3

- Naturelle
- Artificielle
- Esthétique
- Fonctionnelle
- Ludique

/02

Cochez la case correspondante (plusieurs réponses possibles)

Question n°2

Citez les trois principaux matériaux utilisés dans chaque construction.

IMAGE 1

- ✓ .....
- ✓ .....
- ✓ .....

/02

IMAGE 2

- ✓ .....
- ✓ .....
- ✓ .....

/02

IMAGE 3

- ✓ .....
- ✓ .....
- ✓ .....

/02

Question n° 3

Indiquez l'époque de construction des bâtiments.

IMAGE 1

- 1935/1937
- 1989/1996

/02

IMAGE 2

- 1935/1937
- 1989/1996

/02

IMAGE 3

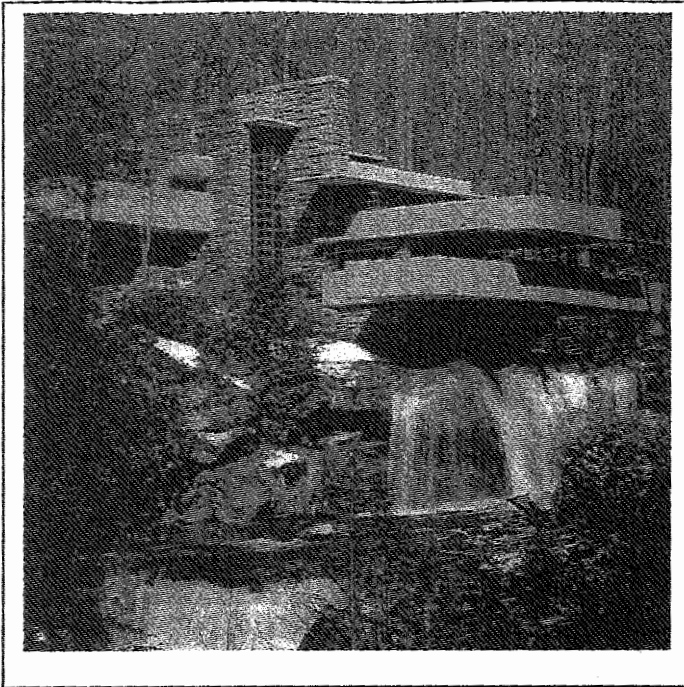
- 1935/1937
- 1989/1996

/02

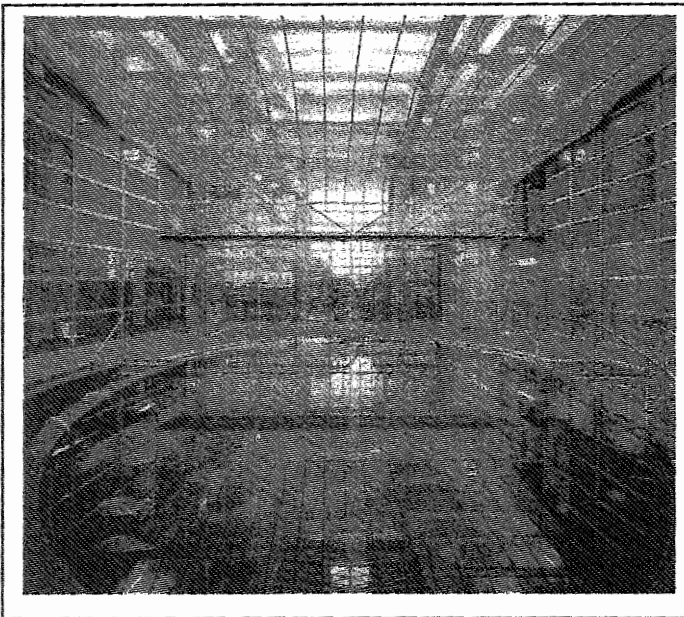
Cochez la case correspondante

Session	Code	Feuille
2005	E2 - C.2	3/8

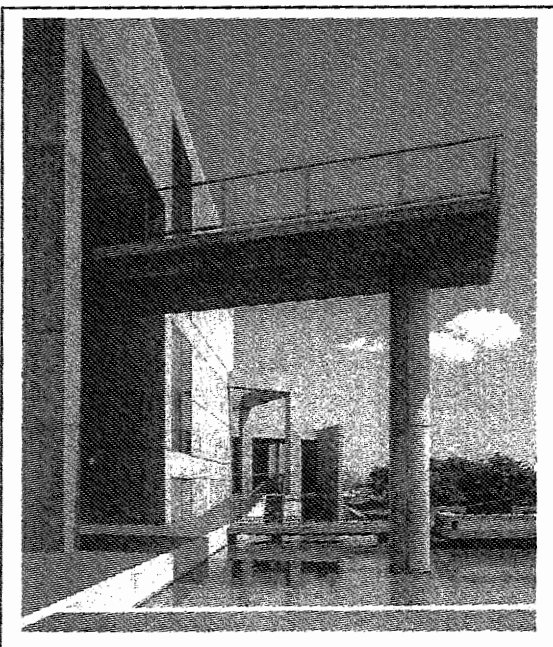
C506 - AF TC



**IMAGE 1**  
Fallingwater de Frank Lloyd WRIGHT  
( Bear Run – Pennsylvanie – USA)



**IMAGE 2**  
Piscine de l'hôtel des Thermes de Jean  
Nouvel (DAX France)



**IMAGE 3**  
Museum of Litterature de Tadao ANDO  
Himeji (Japon)

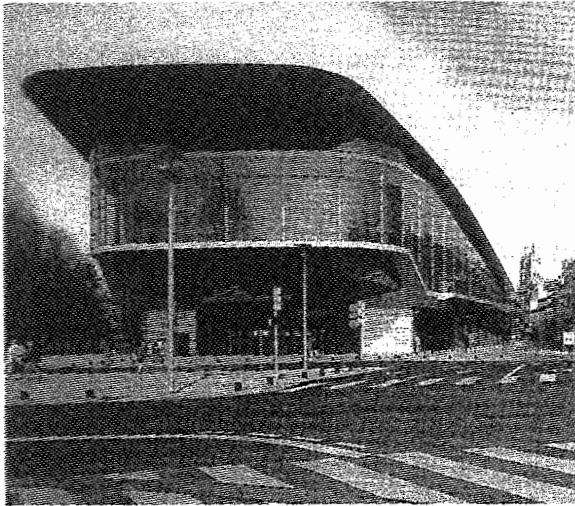
Session	Code	Feuille
2005	E2 - C.2	4/8

0506 - AF TC

Question n° 4

DR n°1

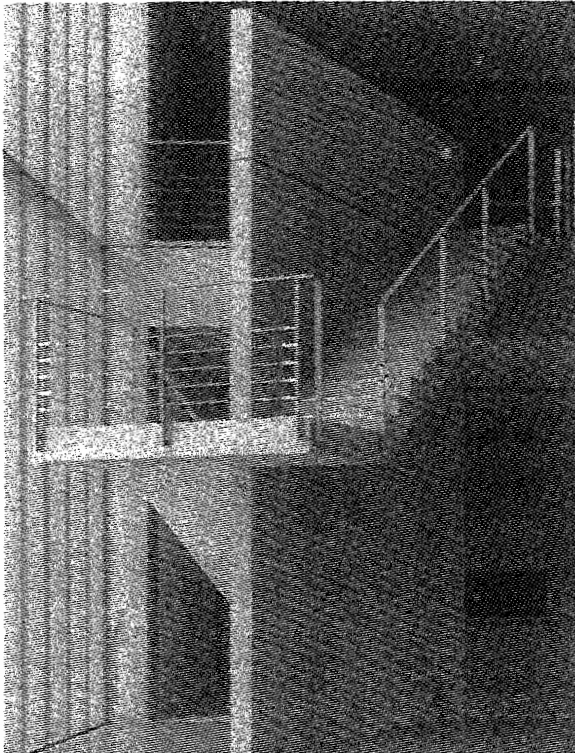
Associez chacune des architectures présentées folio 4/8 à chacune de ces trois architectures intérieures ou extérieures.



Cochez la bonne réponse

- Image 1
- Image 2
- Image 3

/02



Cochez la bonne réponse

- Image 1
- Image 2
- Image 3

/02



Cochez la bonne réponse

- Image 1
- Image 2
- Image 3

/02

Total Note : /24

Session	Code	Feuille
2005	E2 - C.2	5/8

0506 . AF TC

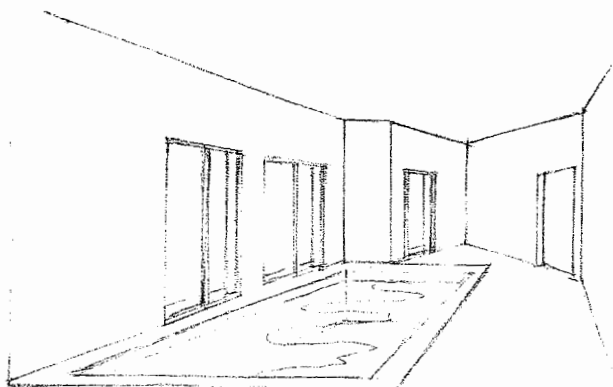
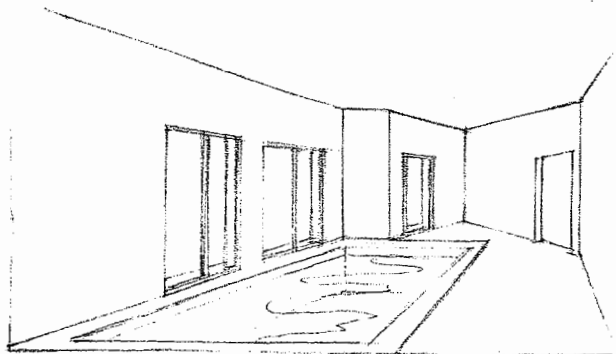
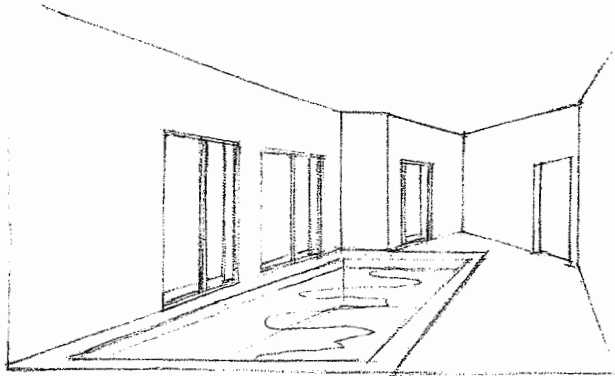
Question n°5

À partir de l'observation des documents en couleur (photographie d'échantillons de mosaïques de 20X20 mm), folio 8/8 :

✓ Créez, à partir des trois croquis en perspective, trois propositions d'harmonie colorée, sachant que les baies vitrées permettant l'ensoleillement sont situées à l'est.

✓ Observez la feuille 8/8 présentant quatre harmonies colorées réalisées en mosaïque. Pour chaque croquis ci-dessous, choisissez un échantillon de mosaïque et en dégager une harmonie colorée.

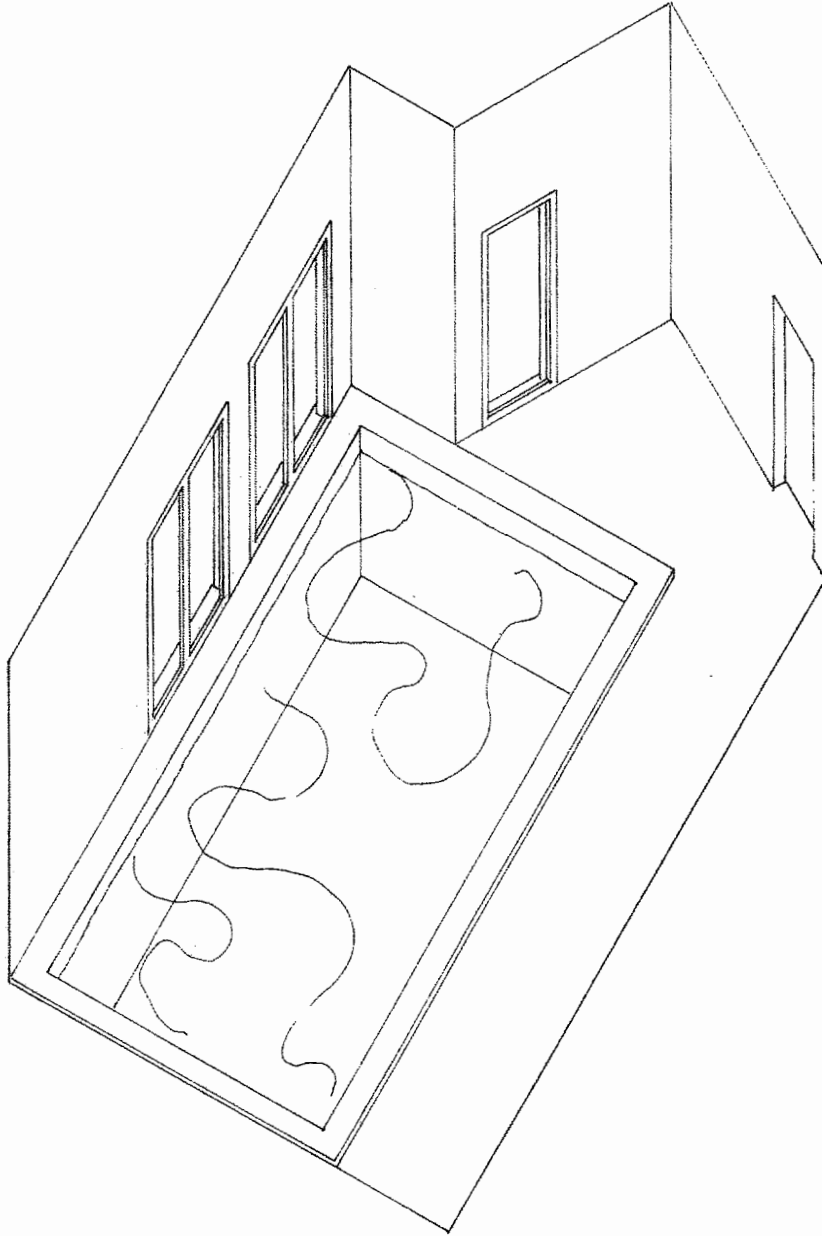
**Matériel nécessaire :** Crayons de couleurs



Session	Code	Feuille
2005	E2 - C.2	6/8

## Question n°6

Sélectionnez un des trois croquis de la question n°5 et proposez une coloration plus aboutie sur la perspective ci-dessous.



Justifiez votre choix en quelques lignes.

.....

.....

.....

.....

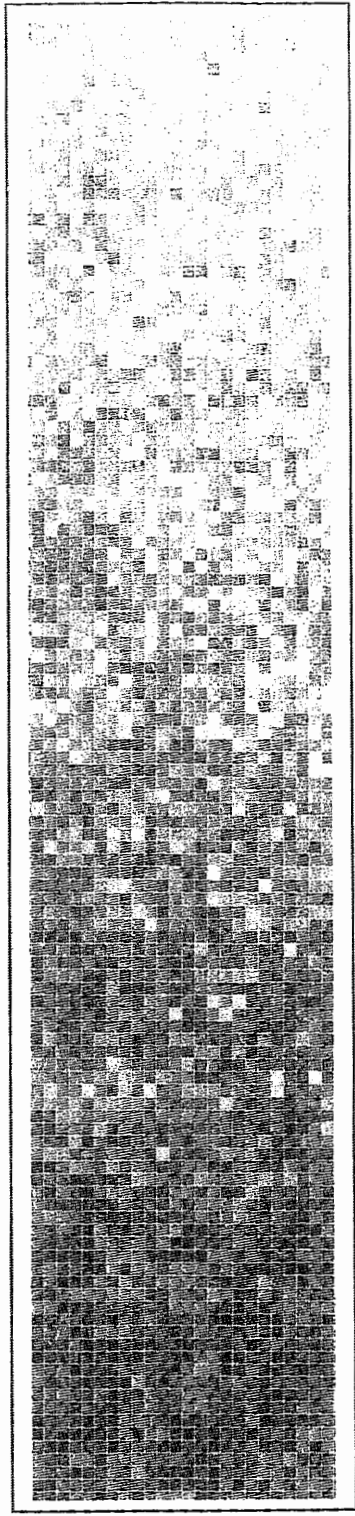
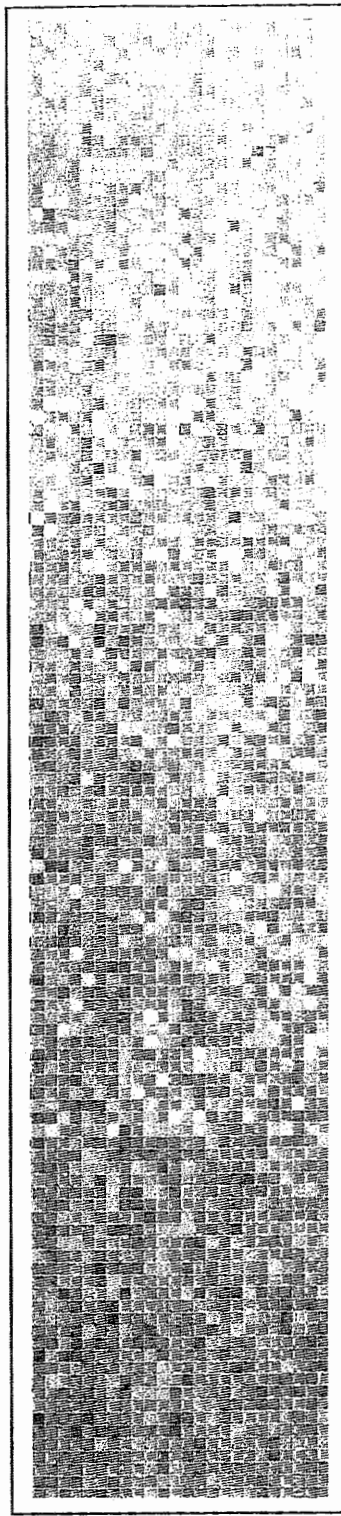
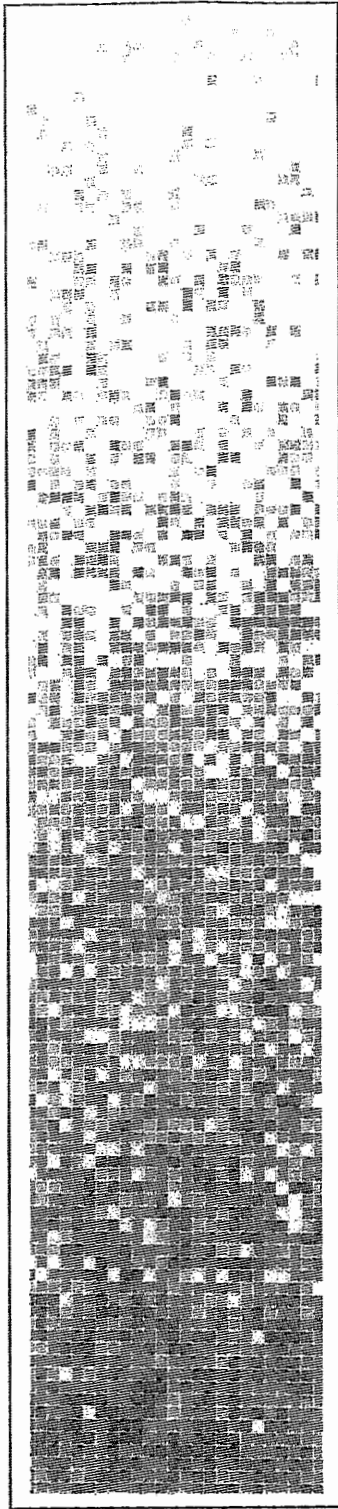
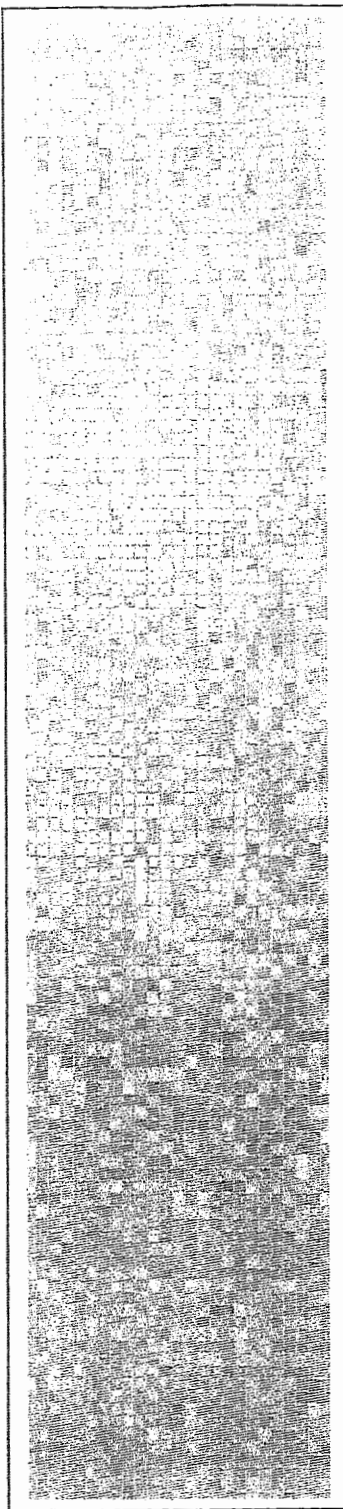
/10

Total Note : /16

Session	Code	Feuille
2005	E2 - C.2	7/8

0506 - AF TC





Session	Code	Feuille
2005	E2 - C.2	8/8

0506 - A F TC