

BACCALAURÉAT PROFESSIONNEL

ARTISANAT ET MÉTIERS D'ART

OPTION : ÉBÉNISTE

E2

ÉPREUVE DE TECHNOLOGIE ET HISTOIRE DE L'ART

Sous-épreuve B.2. — Unité U.22

" Art et technique analyse formelle et stylistique "

Durée : 2 heures - Coefficient : 1,5

Ce sujet comprend 3 documents numérotés de 1/3 à 3/3 :

- texte du sujet, folio 2/3 ;
- les documents ressources, folio 3/3.

MEUBLE ou SCULPTURE ?

Les réponses artistiques du 20^e siècle s'entrechoquent et l'objet produit se situe chez l'artiste ou chez le designer sans qu'une délimitation précise se fige.

TRAVAIL DEMANDÉ

Après l'observation des documents du folio 3/3, vous montrerez comment le meuble garde sa fonction et comment il se conjugue d'effets plastiques proches de la sculpture, de l'impression textile, du détournement....

Vous utiliserez votre propos à partir de quatre meubles de votre choix.

Le meuble a-t-il des limites (humour, provocation, détournement de la fonction...) ?

La création du mobilier impose des contraintes fonctionnelles. Supporte-t-elles les libertés propres à la création plastique ?

Travail à exécuter sur format A3.

Le travail demandé sera réalisé sur 2 feuilles format A3 distribuées par le centre d'examen.

Les feuilles sont à rendre et àagrafer dans une copie d'examen.

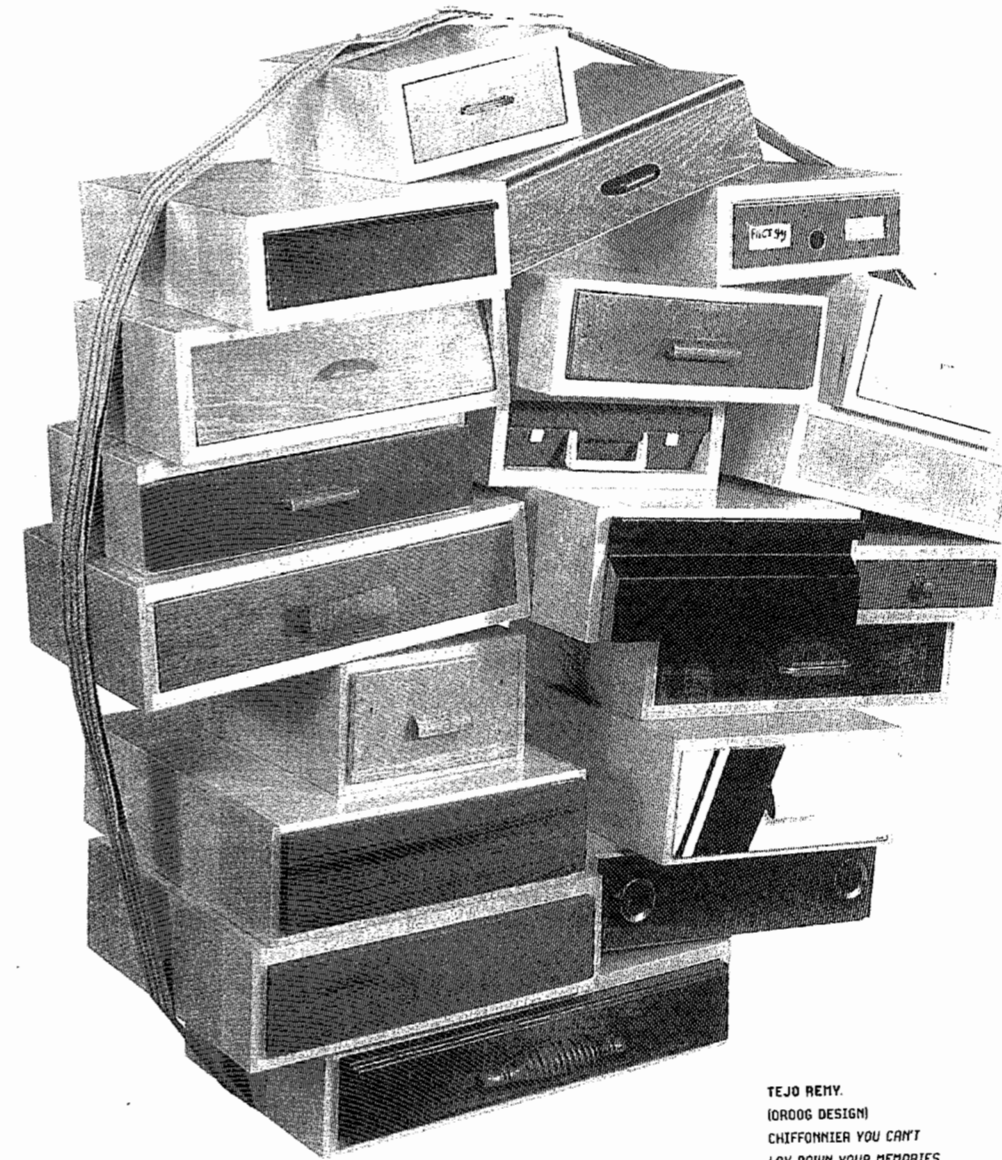
CRITÈRES D'ÉVALUATION

- Qualités des croquis (justesse du regard par cadrages) en rapport direct avec quelques phrases ou mots pertinents
- Usage d'un langage plastique simple et précis
- Mise en page

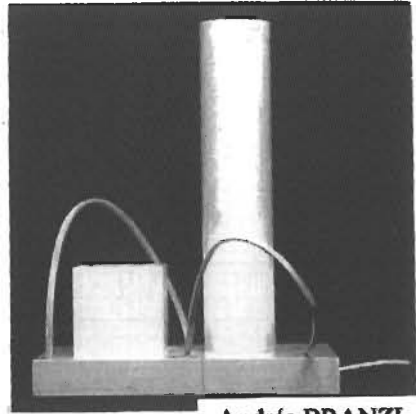
10 points

5 points

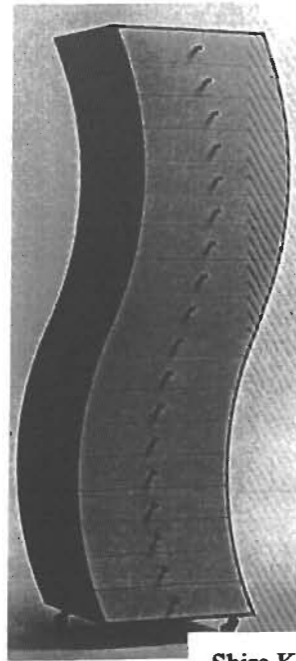
5 points



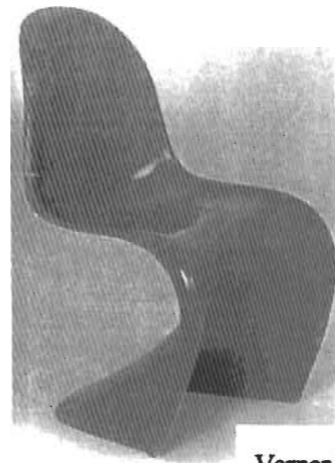
TEJO REHY.
(OROOO DESIGN)
CHIFFONNIER YOU CAN'T
LAY DOWN YOUR MEMORIES,
AMSTERDAM, 1996.



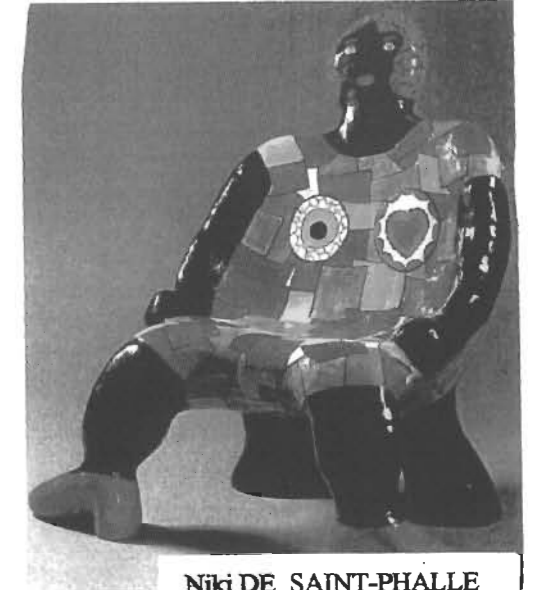
Andréa BRANZI
Lampe en bois, 1996



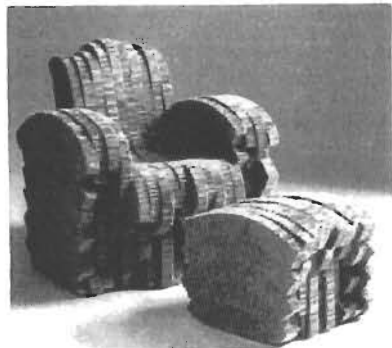
Shiro KUROMATA
Chiffonnier, 1970



Verner PANTON
"Panton chair" 1954



Niki DE SAINT-PHALLE
Fauteuil "Clarice" 1996



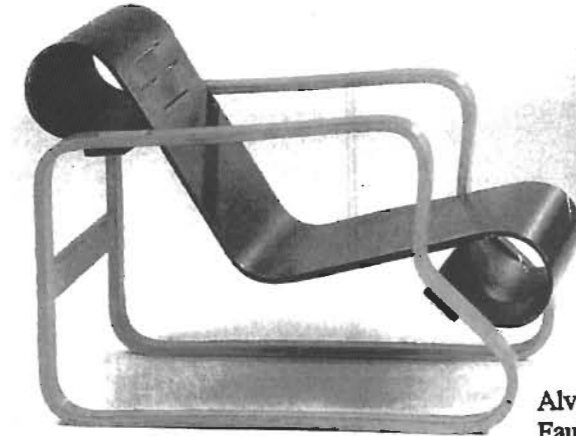
Franck O. GEHRY
Fauteuil et repose-pied, 1987



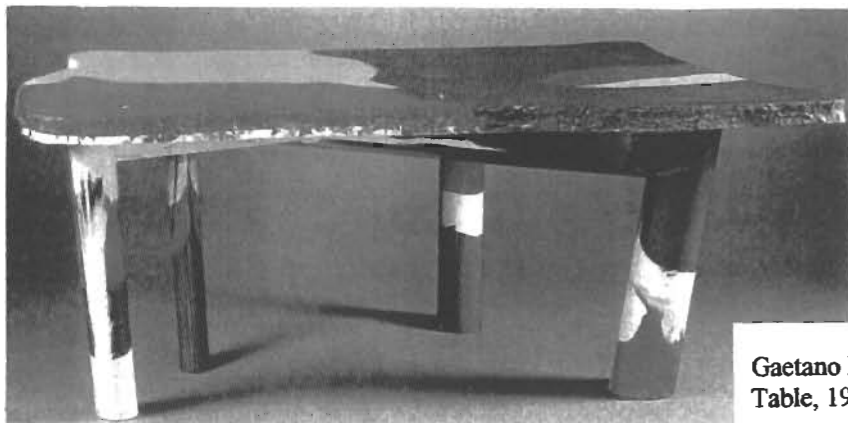
Nathalie du PASQUIER
Chaise "Pilar" 1985



Nathalie du PASQUIER
Chaise "Mercedes" 1985



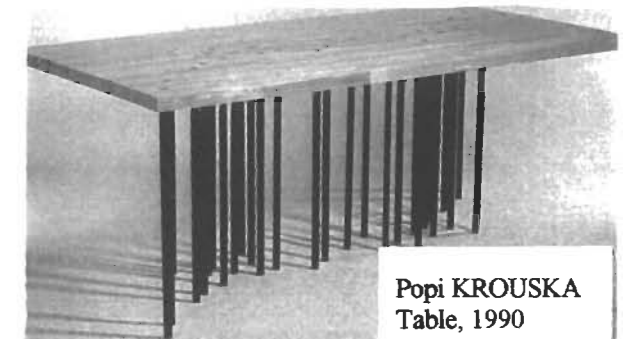
Alvar AALTO
Fauteuil "Paimio" 1935



Gaetano PESCE
Table, 1980



Michel GULLAIN
Console, 1990



Popi KROUSKA
Table, 1990