

CORRIGE

Ces éléments de correction n'ont qu'une valeur indicative. Ils ne peuvent en aucun cas engager la responsabilité des autorités académiques, chaque jury est souverain.

Toutes académies		Session 2005	Code(s) examen(s)
Corrigé BACCALAUREAT PROFESSIONNEL MISE EN ŒUVRE DES MATÉRIAUX : Option : Industries Textiles			0506 MOM I T T A BIS
Épreuve : E2A.U21		Choix des matières et matériels	
Coefficient : 2	Durée : 2 heures	Feuillet :	1/3

BARÈME À TITRE INDICATIF

Question 1	3	points
Question 2	2	points
Question 3	1	point
Question 4	3	points
Question 5	3	points
Question 6	1	point
Question 7	4	points
Question 8	1.5	points
Question 9	1.5	points

Correction :

Question 1 : Tissu A : référence PôleNord
Tissu B : référence Galibier
Tissu C : référence Carlit

Question 2 : Critère de laboratoire, dynamométrie, résistance à l'abrasion, résistance à la déchirure
. Titrage des fils
Armure(tissage ou tricotage couche 3) employée.

Question 3 : Entreprise ISO 9001 Respect de la certification, communication entre client fournisseur, suivi du client.

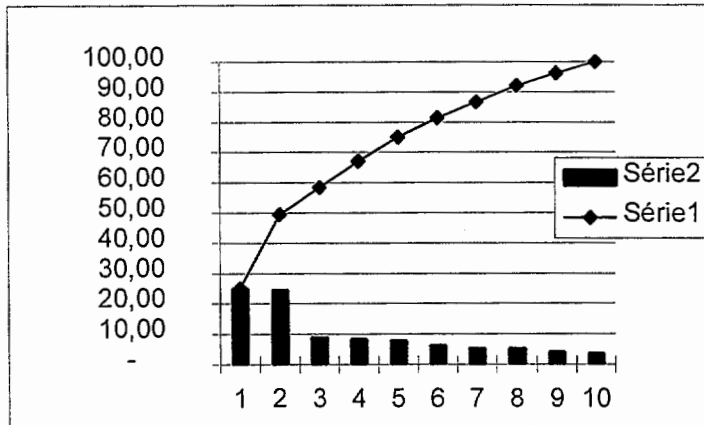
Question 4 et 5 : Tissu A

	Quantité mensuelle		Quantité hebdomadaire	
	MASSE (KG)	Longueur(m)	MASSE (KG)	Longueur (m)
COUCHE 1	1173.6	2400	293	600
COUCHE 2	21.6	2400	5.4	600
COUCHE 3	165.6	2400	41.4	600

Toutes académies		Session 2005	Code(s) examen(s)
Corrigé BACCALAUREAT PROFESSIONNEL		0506 MOMITTA BIS	
MISE EN ŒUVRE DES MATÉRIAUX : Option : Industries Textiles			
Épreuve : E2A.U21 Choix des matières et matériels			
Coefficient : 2	Durée : 2 heures	Feuillet : 3/3	

QUESTION 7 : Atelier Tissage

T1	T2	T3	TTX	PPCTG	Classé	Cumulé
2	3	5	10	5,32	25,00	25,00
5	3	1	12	6,38	24,47	49,47
2	3	1	7	3,72	9,04	58,51
17	16	14	47	25,00	8,51	67,02
5	6	4	15	7,98	7,98	75,00
3	4	3	10	5,32	6,38	81,38
5	5	5	16	8,51	5,32	86,70
17	16	10	46	24,47	5,32	92,02
5	5	1	17	9,04	4,26	96,28
2	1	4	8	4,26	3,72	100,00



Atelier contrecollage

T1	T2	T3	TTX	PPCTG	Classé	Cumulé
16	15	17	48	8,74	15,12	15,12
17	15	16	48	8,74	14,94	30,05
15	15	13	43	7,83	9,65	39,71
29	28	26	83	15,12	9,47	49,18
17	18	16	51	9,29	9,29	58,47
29	26	27	82	14,94	8,74	67,21
17	17	18	52	9,47	8,74	75,96
15	16	14	45	8,20	8,20	84,15
17	17	19	53	9,65	8,01	92,17
18	13	16	44	8,01	7,83	100,00

