

Session : 2005

## BACCALAUREAT PROFESSIONNEL

### ARTISANAT et METIERS d' ART

#### Option : VETEMENT ET ACCESSOIRE DE MODE

#### E.1 Epreuve Scientifique et Technique

Coefficient : 5

Cette épreuve est scindée en deux sous-épreuve :

- A1 Etude d'un système de production ouvragé et d'un système de fabrication
- B1 Mathématiques

#### Sous-épreuve A1 :

Etude d'un système de production ouvragé et d'un système de fabrication

*champ d'application : MARQUINERIE*

Unité : U 11

Coefficient : 2,5

Durée : 4h

Le sujet comporte 18 pages numérotées de 1/18 à 18/18

Assurez-vous que cet exemplaire est complet.

S'il est incomplet, demandez un autre exemplaire au chef de salle.

Aucun document n'est autorisé

L'usage de la calculatrice est autorisé

### Sommaire du sujet :

Numéro de la page	Désignation de la page	Champ d'application	Document à rendre
1	Epreuve		
2	Sommaire du sujet et évaluation		
3	Sujet		
4 et 5	Cahier de tendances	Maroquinerie	
6	Analyse descriptive modèle 1	Tous	X
7	Analyse descriptive modèle 2	Tous	X
8	Nomenclature	Tous	X
9	Fichier matière d'œuvre et fournitures		
10	Catalogue des prix		
11	Répartition des charges		
12	Prix de vente	Tous	X
13	Services de l'entreprise		
14	Organigramme du service technique	Tous	X
15	Qualification du personnel		X
16	Contraintes du défilé		
17	Planning du défilé (brouillon)		
18	Planning du défilé		X

#### Compétences sur lesquelles porte l'épreuve :

- Identifier la situation de la demande
- Prévoir les coûts
- Evaluer les coûts directs et indirects, les écarts
- Optimiser les moyens

#### L'évaluation portera sur :

- La pertinence de l'analyse des données
- L'exactitude des informations transmises
- La rigueur de l'expression écrite
- La justification des propositions

#### Barème :

- Analyse descriptive 3points
- Justification des choix 2.75 points
- Nomenclature 2.25 points
- Calcul prix 3.25 points
- Organigramme 2.75 points
- Qualification du personnel 2.75 points
- Planning 3.25 points

**Le candidat traitera les documents correspondant à son champ d'application**

## *Champ d'application*

### *Maroquinerie*

#### SUJET

A l'occasion de l'inauguration de sa patinoire olympique, la ville de Nancy organise une cérémonie.

Un défilé de mode est programmé. L'accueil sera assuré par douze hôteses, dotées d'un sac susceptible de contenir de la documentation à distribuer et d'un téléphone portable.

Vous travaillez dans l'entreprise "NAT CREATION", vous êtes chargé de choisir les accessoires de ces hôteses, de les réaliser et d'organiser le défilé de mode.

#### **Travail demandé :**

Sélectionner 2 modèles répondant aux besoins

Décrire les 2 modèles

Justifier vos choix

Etablir la nomenclature d'un des 2 modèles sélectionnés

Calculer le prix de vente hors taxe du modèle retenu pour les 12 hôteses

Etablir l'organigramme du service technique

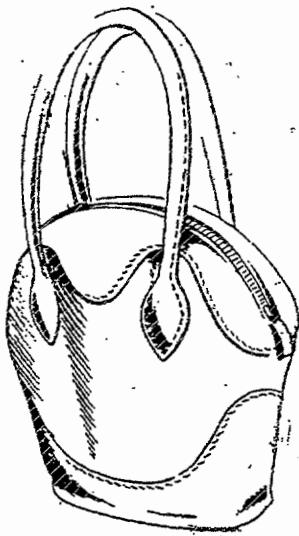
Compléter le tableau de qualification du personnel du bureau d'études

Planifier le déroulement du défilé

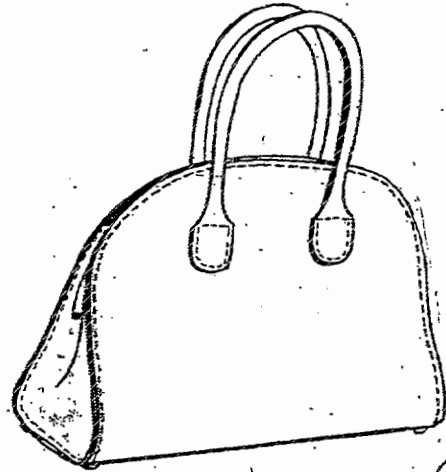
*Champ d'application*

*Maroquinerie*

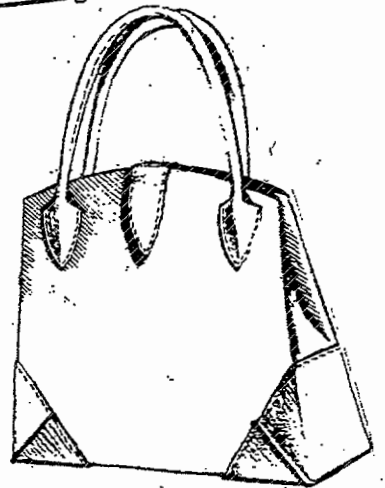
**CAHIER DE TENDANCES**



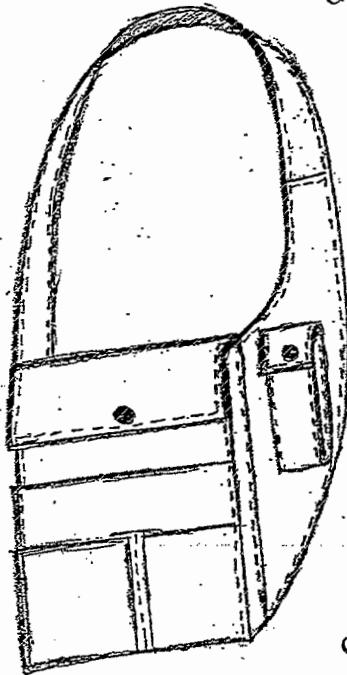
*Gelée*



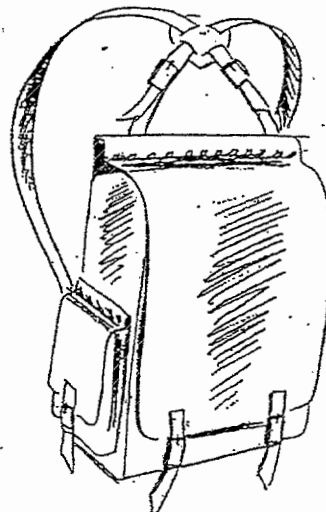
*Neige*



*Névé*



*Glaçon*

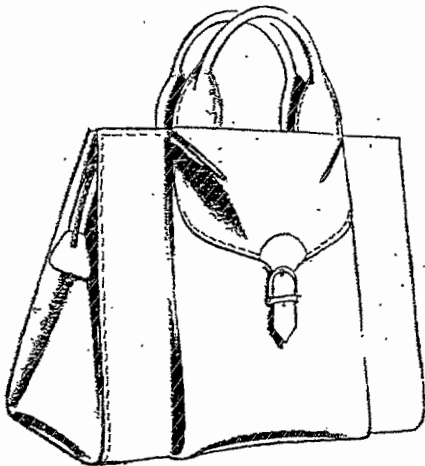


*Grêle*

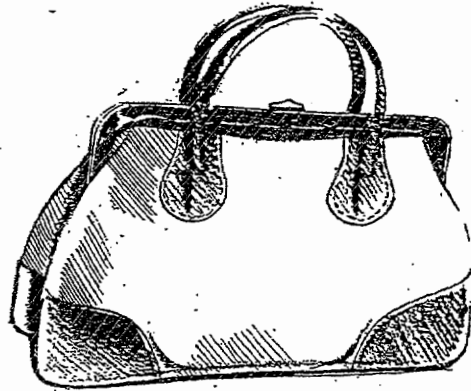
*Champ d'application*

*Maroquinerie*

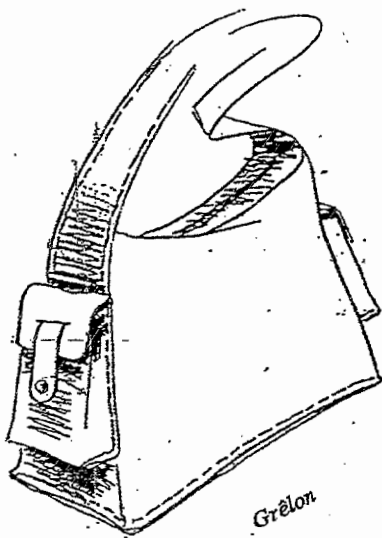
**CAHIER DE TENDANCES**



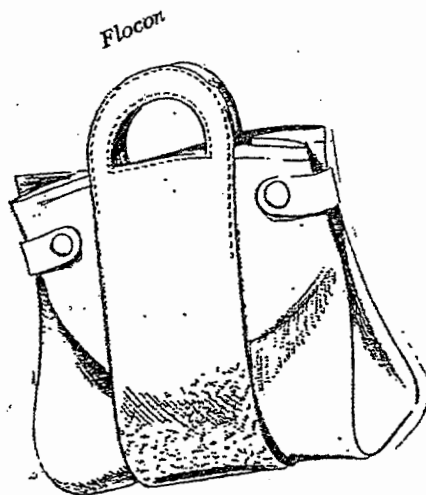
*Glace*



*Bise*



*Grélon*



*Flocon*









## Champ d'application

### Maroquinerie

#### FICHER MATERIAUX et FOURNITURES

<b>MAROQUINERIE</b>					
<i>Modèles</i>	<i>Matériaux</i>	<i>Quantité</i>	<i>Modèles</i>	<i>Matériaux</i>	<i>Quantité</i>
<b>GRELE</b>	Box-calf	0,92 m <sup>2</sup>	<b>GLACE</b>	Veau	1,4 m <sup>2</sup>
	Doublure chèvre	0,92 m <sup>2</sup>		Doublure satin	1,3m
	Texon	0,20 m		Corde	0,5m
	Fil polyamide	1		Boucle	1
	Boucles à rouleau	5		Fermeture à glissière	0,35m
				Texon	0,5m
				Fil	1
<b>GLACON</b>	Vachette foulonnée	1,10 m <sup>2</sup>	<b>BISE</b>	Agneau glacé	0,8 m <sup>2</sup>
	Doublure chèvre	1,10 m		Veau	0,4 m <sup>2</sup>
	Fil polyamide	1		Corde	0,50m
	Bouton pression Ø 12	2		Fermeoir à friction	1
				Fermeture à glissière	0,2m
				Doublure satin	0,9m
				Fil	1
<b>GRELON</b>	Vachette	1 m <sup>2</sup>	<b>FLOCON</b>	Vachette	0,3 m <sup>2</sup>
	Doublure Bemberg	0,90m		Veau velours	1 m <sup>2</sup>
	Bouton pression Ø18	2		Doublure chèvre	1 m <sup>2</sup>
	Texon	0,25 m		Bouton fantaisie	2
	Fil polyamide	1		Bouton pression Ø 18	2
	Fermeture à glissière	0,35 m		Fil	1
<b>GELEE</b>	Vachette	0,5m <sup>2</sup>	<b>NEIGE</b>	Nubuck	0,6 m <sup>2</sup>
	Nubuck	0,8 m <sup>2</sup>		Boxcalf	0,9 m <sup>2</sup>
	Doublure chèvre	1 m <sup>2</sup>		Doublure porc	1,1 m <sup>2</sup>
	Corde	0,8 m		Corde	0,6m
	Fermeture à glissière	0,35 m		Fermeture à glissière	0,35m
	Fil polyamide	1		Fil	1
<b>NEVE</b>	Corde	0,6m			
	Vachette	0,4 m <sup>2</sup>			
	Veau velours	0,95 m <sup>2</sup>			
	Doublure chèvre	1,2 m <sup>2</sup>			
	Bouton pression Ø 18	3			
	Texon	0,35m			
	Fil	1			

## Champ d'application

### Maroquinerie

#### CATALOGUE DES PRIX

MATERIAUX				FOURNITURES			
TISSUS				MAROQUINERIE			
REF.	MATIERE D'OEUVRE	LAIZE	PRIX H.T.	REF.	DESIGNATION		PRIX H.T.
1030	Flanelle de laine	140	42,69 € / m	0090	Emballage (pièce)		0,76€
1144	Doublure Bemberg	140	7,47 € / m	0012	Fermeture glissière (pièce)	20 cm	1,52 €
1189	Doublure Pongé	90	12,20 € / m	0050	Fermeture glissière (pièce)	35 cm	4,27 €
1156	Doublure Satin	90	7,47 € / m	0053	Griffe (la douzaine)		1,83 €
1167	Doublure Tergal	140	4,27 € / m	0069	Corde (le m)		1,60 €
				0092	Cordelière (le m)		1,22 €
				0082	Ganse (le m)		1,98 €
				0023	Gutta (le m)	90 cm	1,98 €
				0062	Ouatine (le m)	200 cm	7,32 €
12	Crocodile		182,94 € / peau	0075	Padou (le rouleau)	25 m	1,83 €
26	Nubuck		38,11 € / m <sup>2</sup>	0016	Percaline (le m)	220 cm	3,51 €
58	Veau		59,46 € / m <sup>2</sup>	0091	Texon (le m)	140 cm	4,79 €
41	Agneau glacé		29,73 € / m <sup>2</sup>	303	Curseur (pièce)		0,06 €
75	Porc		29,73 € / m <sup>2</sup>	701	Mousqueton (pièce)		1,86 €
66	Vachette foulonnée		53,36 € / m <sup>2</sup>	358	Fermeture à glissière (le m)		0,66 €
85	Box-calf		68,60 € / m <sup>2</sup>	454	Anneau (pièce)	Ø20	1,42 €
71	Agneau plongé		33,54 € / m <sup>2</sup>	523	Dé (pièce)	Ø20	1,19 €
35	Croûte		17,99 € / m <sup>2</sup>	906	Top magnétique (pièce)		1,68 €
17	Chèvre		41,16 € / m <sup>2</sup>	602	Bouton fantaisie (pièce)	Ø14	1,80 €
99	Autruche		83,85 € / m <sup>2</sup>	412	Bouton pression (les 100)	Ø12	16,77 €
82	Vachette Nubuck		38,11 € / m <sup>2</sup>	575	Boucle à rouleau (pièce)		1,83 €
22	Porc velours		18,29 € / m <sup>2</sup>	960	Boucle de serrage (pièce)		1,68 €
39	Croûte de porc		17,07 € / m <sup>2</sup>	640	Chaînette (le m)		14,48 €
27	Agneau voilé		29,73 € / m <sup>2</sup>	803	Motif tubulaire (les 100)		22,87 €
44	Agneau plongé aniline		33,54 € / m <sup>2</sup>	951	Arrêt (pièce)		2,29 €
53	Veau velours		22,87 € / m <sup>2</sup>	869	Boucle fantaisie (pièce)		3,81 €
54	Doublure chèvre		17,99 € / m <sup>2</sup>	799	Fil polyamide (200 m)		22,11 €
11	Vachette		54,90 € / m <sup>2</sup>	802	Fermeture à friction		12,35 €
					Bouton pression (les 100)	Ø18	31,12 €

**Champ d'application**

**Maroquinerie**

**REPARTITION DES CHARGES**

**TEMPS ET COUT DE REALISATION DES MODELES**

MODELES	MAROQUINERIE	
	Temps fabrication	Coût façon
NEVE, GRELE, GLACE	29 h	327,77 €
FLOCON, GLACON, GELEE, BISE	32 h	373,50 €
GRELON, NEIGE	26 h	311,00 €

**CHARGES INDIRECTES**

CHARGES	MAROQUINERIE
APPROVISIONNEMENT	0,40 € par mètre carré utilisé
PRODUCTION	0,97 € par heure de fabrication
DISTRIBUTION	0,75 € par produit

Remarque : tous les prix indiqués sont calculés H.T.



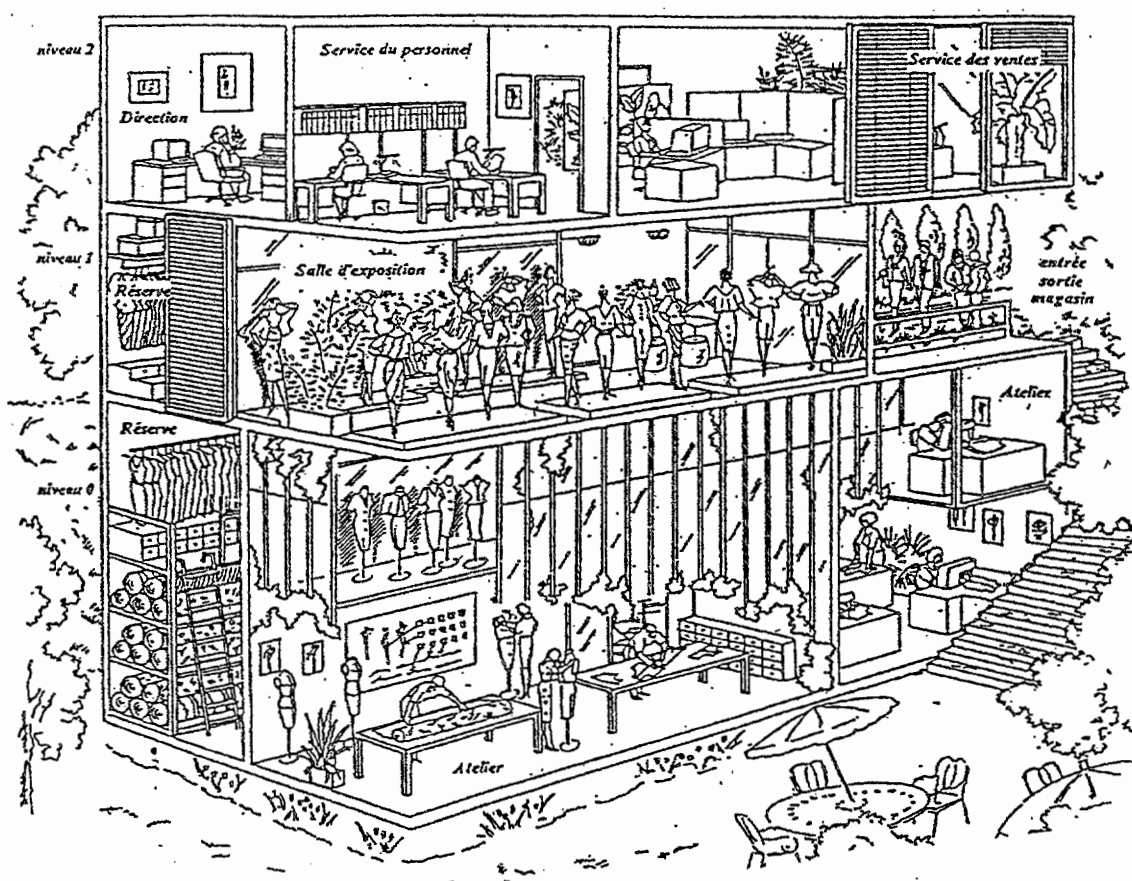
## Champ d'application

### Maroquinerie

#### SERVICES DE L'ENTREPRISE

En vue de la restructuration de l'entreprise "NAT CREATION" la direction souhaite établir l'organigramme du service technique de cette P.M.E .

Répartir les différentes tâches dans l'organigramme.



- Choix des matériels
- Repassage
- Coupe
- Montage
- Implantation de l'atelier
- Contrôle des éléments coupés
- Calcul des délais de réalisation
- Gradation
- Calcul des prix de revient
- Choix des matières
- Réalisation des prototypes
- Conception des patrons
- Contrôle en cours de montage
- Visitage ( contrôle ) des matériaux
- Finitions

Baccalauréat Professionnel : Artisanat et Métiers d'Art Option : Vêtement et accessoire de mode

*Document réponse*  
*Champ d'application*  
*Maroquinerie*

ORGANIGRAMME DU SERVICE TECHNIQUE

**SERVICE TECHNIQUE**

COUPE

OUVRIERS  
DE COUPE

FABRICATION

OUVRIERS  
DE FABRICATION

BUREAU  
D'ETUDES

AGENTS  
D'ETUDES

BUREAU  
DES METHODES

AGENTS  
DES METHODES

.....  
.....  
.....  
.....  
.....  
.....  
.....  
.....  
.....  
.....  
.....  
.....

.....  
.....  
.....  
.....  
.....  
.....  
.....  
.....  
.....  
.....  
.....  
.....

.....  
.....  
.....  
.....  
.....  
.....  
.....  
.....  
.....  
.....  
.....  
.....

.....  
.....  
.....  
.....  
.....  
.....  
.....  
.....  
.....  
.....  
.....  
.....

**Document réponse**

**Champ d'application**

**Maroquinerie**

Compléter le tableau de qualification du personnel.

QUALIFICATION	ROLE / ATTRIBUTIONS ( Travail effectué )
..... .....	Création de modèles (figurines ou croquis) en conformité avec le style de la maison et de la mode.
..... .....	Création des modèles : par maquette par tracé à plat en vue de la réalisation des gabarits
..... .....	Responsable de la collection Responsable de la fabrication
..... .....	Réalisation de toute la fabrication

## *Champ d'application*

### *Maroquinerie*

#### **CONTRAINTES DU DEFILE**

Vous êtes responsable de l'organisation du défilé. Six mannequins présenteront 50 modèles et leurs accessoires

Début du défilé : 15 heures.

Ordre de passage : avant entracte : en duo.

après entracte : en individuel

Les mannequins ne seront ni recoiffés, ni remaquillés entre les passages.

Entracte : 20 minutes après le passage du 34<sup>ème</sup> modèle.

Dernier modèle présenté : la robe de mariée.

Final : la robe de mariée et les cinq derniers modèles présentés.

#### **TRAVAIL DEMANDE :**

- Planifier le déroulement du défilé.
- Déterminer :
  - l'heure d'arrivée des mannequins.
  - l'heure de l'entracte.
  - l'heure de fin du défilé.

#### **ORGANISATION DU DEFILE :**

- |  |   |   |
|--|---|---|
| - Coiffure                             | } | 2 heures pour les 6 mannequins avant le 1 <sup>er</sup> passage |
| - Maquillage                           |   |   |
| - Premier habillage                    |   |   |
| - Habillage par modèle                 |   | 2 minutes   |
| - Déshabillage par modèle              |   | 2 minutes   |
| - Présentation du modèle sur le podium |   | 2 minutes   |
| - Habillage pour la mariée             |   | 4 minutes   |
| - Présentation de la robe de mariée    |   | 4 minutes   |
| - Final                                |   | 6 minutes   |





