

SESSION 2005

BACCALAURÉAT PROFESSIONNEL
ARTISANAT ET MÉTIERS D'ART
OPTION : TAPISSIER D'AMEUBLEMENT

E2

ÉPREUVE DE TECHNOLOGIE ET HISTOIRE DE L'ART

Sous-épreuve B.2. — Unité U.22

" Art et technique analyse formelle et stylistique "

Durée : 2 heures - Coefficient : 1,5

Ce sujet comprend 7 documents numérotés de 1/7 à 7/7 :

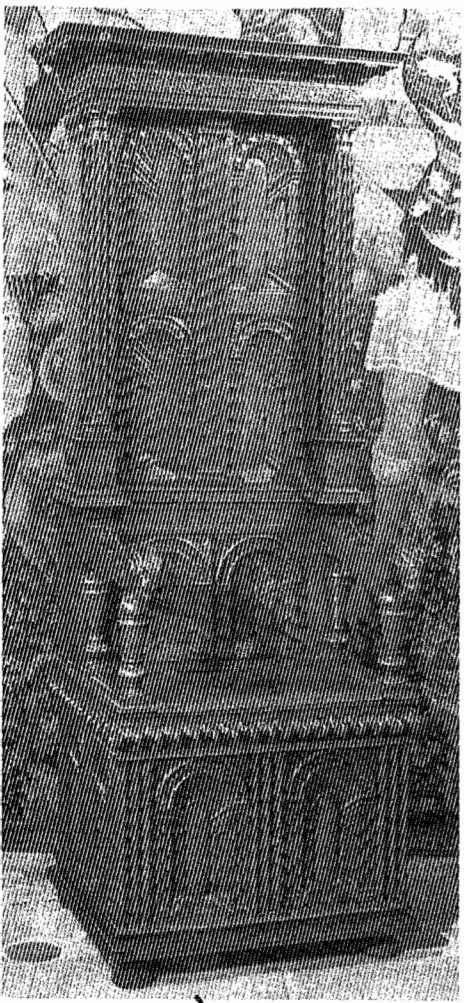
- 2/7 première analyse à rendre ;
- 3/7 sujet et feuille réponse à rendre ;
- 4/7 références des documents et document ressource ;
- 5/7 document ressource ;
- 6/7 document ressource ;
- 7/7 tableau d'analyse sur Canson, à rendre.

« STRUCTURES »

A

Les six sièges ci-contre présentent différents exemples de structures entre le XVI^{ème} et le XX^{ème} siècle.

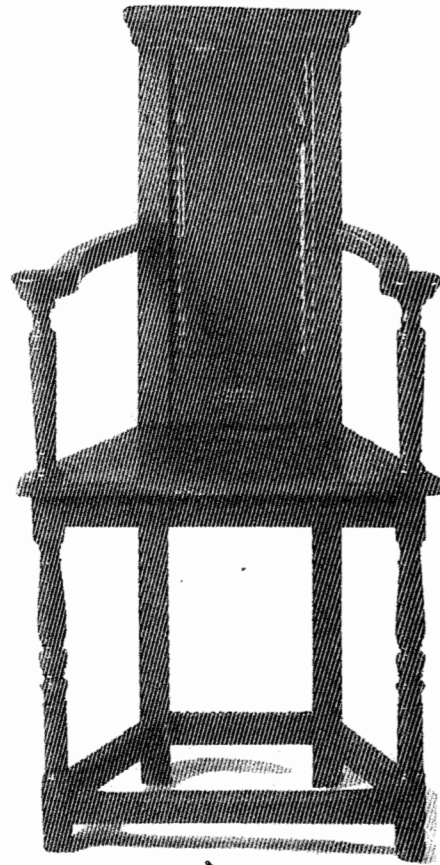
Sous la forme de schémas annotés analyser les six structures en tenant compte du rapport **forme/fonction/intention**.



SIÈGE A

Cathédre.

Noyer. Le dossier forme armoire à 4 portes. 1530-1550



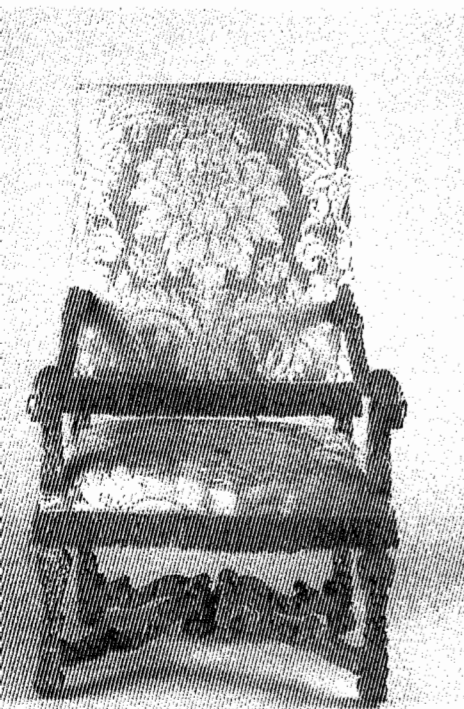
SIÈGE B

Chaise à bras.
du XVI^{ème} siècle.



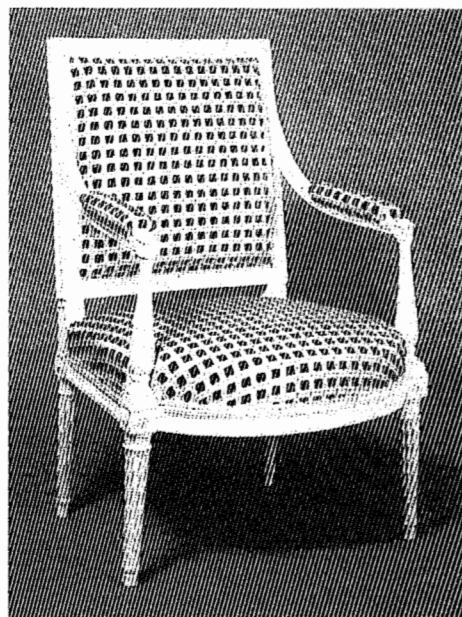
SIÈGE C

Noyer tourné, première moitié du
XVII^{ème} siècle.



SIÈGE D

Fauteuil, deuxième moitié du
XVII^{ème} siècle.



SIÈGE E

Fauteuil de la chambre des bains
de Marie-Antoinette
à Saint-Cloud.



SIÈGE F

Fauteuil Cesca, Marcel Breuer
Tube chromé, 1926

B

« Le fauteuil absolu existe-t-il ? La forme épouserait-elle toujours la fonction ? Droites et courbes, dimensions, couleurs et matériaux sont diversement exploités par les créateurs pour dicter la place qu'ils réservent aux sièges dans notre quotidien. Avec le design, bois, métaux, caoutchouc, tissu, cuir, carton et matières plastiques ont été associés pour transfigurer les articles ménagers ; ils deviennent ainsi autant de signes traduisant les éphémères tendances stylistiques de ce siècle en mouvement.

Si certain privilégient de toute évidence la forme par rapport à la fonction, d'autres sont conçus pour être des éléments pratiques de notre mobilier quotidien. Des modèles géométriques abstraits qui célèbrent la notion de siège aux sculptures réalisées à la main, en passant par les moulages produits en série, fauteuils, chaises et tabourets ne se contentent pas d'être des objets utilitaires : ils s'inscrivent dans une unité de temps et de lieu, dont ils deviennent les parfaits symboles. »

Sarah Colombo- LES SIEGES

SUJET

Il vous est demandé d'analyser les conséquences des changements dans les structures au XX^e siècle et au début du XXI^e siècle.

TRAVAIL DEMANDÉ

1. En observant la documentation proposée dans les folios 4, 5 et 6, extraire trois orientations de conceptions structurelles. Elles seront définies par un mot, une expression servant de titre à votre classification. Utiliser pour cela le tableau du folio 7/7. Sous forme de croquis annotés, illustrer et analyser ces 3 groupes par quelques exemples significatifs.

2. Et « Sacco », que dire? Argumenter en replaçant cet élément meublant dans son contexte historique, technologique, socioculturel dans le cadre de l'évolution des modes de vie.



.....

.....

.....

.....

.....

.....

.....

.....

.....

.....

.....

.....

.....

.....

.....

.....

.....

.....

.....

.....

.....

.....

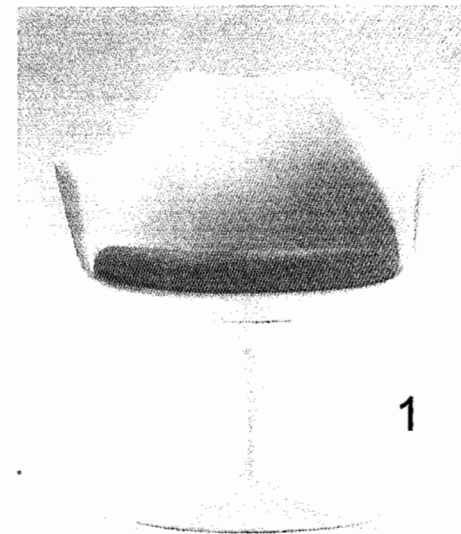
.....

CRITÈRES D'ÉVALUATION

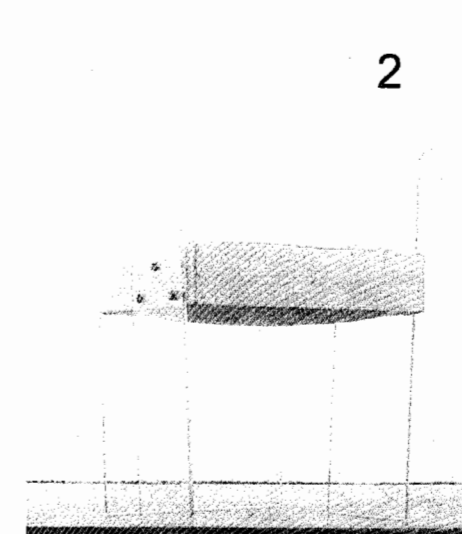
A	Analyse historique: pertinence des caractéristiques retenues et justesse des relations proposées.	6 points
B	Cohérence du choix des documents en adéquation avec le titre.	3 points
	Pertinence des commentaires.	3 points
	Qualité de l'expression plastique.	3 points
	Exactitude des connaissances pour l'analyse du siège sacco.	5 points

RÉFÉRENCES DES SIÈGES PRÉSENTÉS :

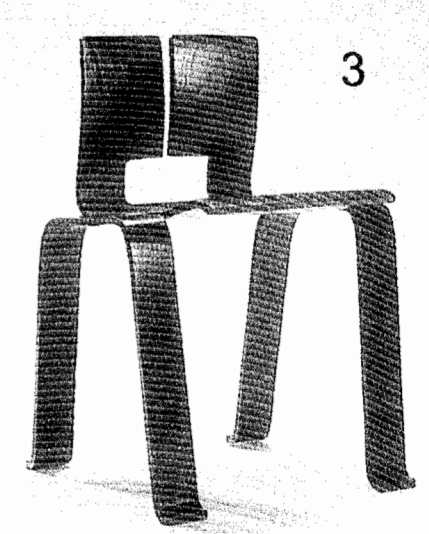
1	Fauteuil « Tulipe », Eero Saarinen, Ed. Knoll. 1957
2	Fauteuil en verre, René Jean Coulon. 1938
3	Chaise, Charlotte Perriand. 1953
4	« Iceberg », banquette à dossier en bois et film d'aluminium sculpté. 2003
5	« Fly », fauteuil à structure en fibre de carbone, assise en tissu quata. 2003
6	Fauteuil Big Easy Volume 1, Ron Arad. 1988
7	Chaise Balans variable. 1979
8	Chaise Zig-Zag, Gerrit Rietveld. 1934
9	Chaise longue Pi, Martin Szekely. 1985
10	Fauteuil Capitello, Studio 65. 1973
11	Fauteuil Miss Blanche, Shiro Kuramata. 1988
12	Fauteuil Sacco, Gatti-Paolini-Teodoro. 1968
13	« Mante Religieuse » de l'artiste-styliste Yves Pagast. 1998
14	Canapé édité chez Bretz.2003
15	Siège « Zyklus », Peter Maly pour Cor. 1997
16	« Zipper », Frédéric Maes. 1998
17	« Nagato » en chêne massif, Christian Liaigre. 1998
18	« D.D. Chair » d'origine tchèque (Hommage à Malévich-Mondrian-Calder)
19	« 6410 », Fabian Van Severen pour Gederland. 1999
20	«Co6», la chaise la plus légère du monde, fibre de carbone, Pol Quadens. 1998
21	« Zig-zag » de Edra, structure métallique-tuyau de plastique, F.H. Campana.99
22	Fauteuil Sphère, Eero Aarnio. 1966
23	Linéa, Paola lenti pour Matteograssi, bois-mousse de polyuréthane-feutre. 2000
24	Tête à tête, bouleau blanchi, leong Myuhgcheol pour Atlantis.1998
25	« Tadoo », pouf en polyuréthane, structure métal, tissu élastique.2003
26	« Gril » de Lowie Vermeersh pour Durllet. 1999
27	Chaise balançoire de Reso Design Diversion. 2001
28	«Wooden Chair », dessiné par marc Newson pour Cappellini. 1992
29	« Bellosonio », hamac chaise, support en acier, Castorama.
30	Fauteuil « cone », F. et H. Campana, assise en polycarbonate. 2002
31	« Au », fauteuil emboîtable, polyuréthane-jersey-cuir. 2003
32	Fauteuil modulable « JR.84000 », Design Verhaert Consultancier. 2002
33	Fauteuil « Nina Rota » de Ron Arad et Cappellini, polyuréthane. 2002
34	« Boa », de F. et H. Campana pour Edra, boudin de 90m. 2002
35	« Moraine », design Zaha Hadid, Sanaya et Moroni. 2000
36	« Monster », design Ab Rgers pour Edra. 2000
37	« Victoria and Albert », design Ron Arad pour Moroso. 2000
38	«No Code», Giovanni Levanti pour Campeggi. 2002
39	Fauteuil « DS.152 », création Jane Worthington pour De Sede. 2002
40	Siège tunnel « And » de Fabio Novembre pour Cappellini. 2002
41	François Trouba. 1998
42	Canapé en filets de PVC, Tom Dixon pour Cappellini. 2002
43	Non répertorié
44	Non répertorié
45	Fauteuil en PVC, ressorts apparents, Design Ennemlaghi. 1999
46	Siège de Guillaume Piéchaud.
47	Canapé édité par Bretz. 2001



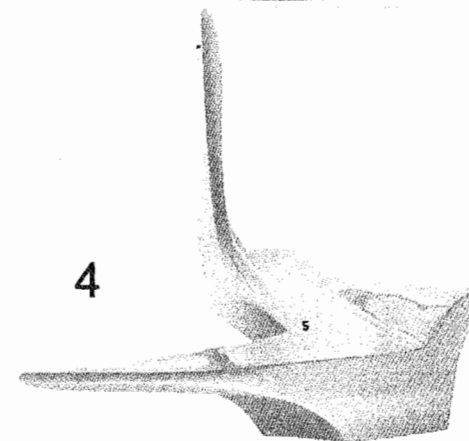
1



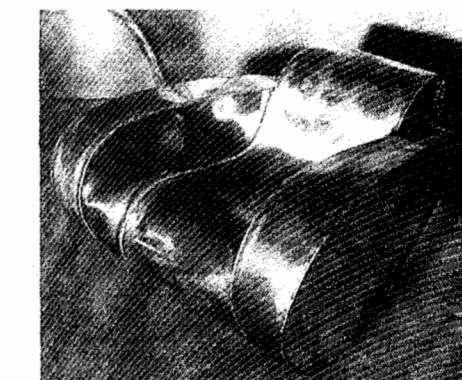
2



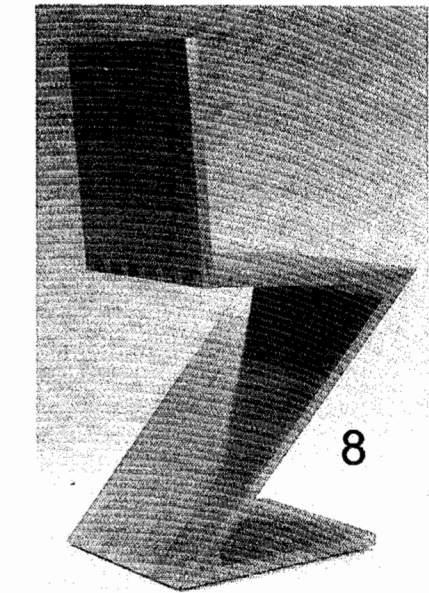
3



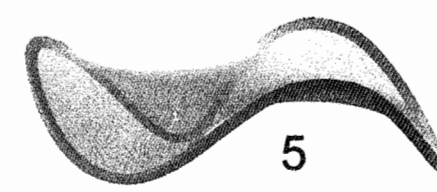
4



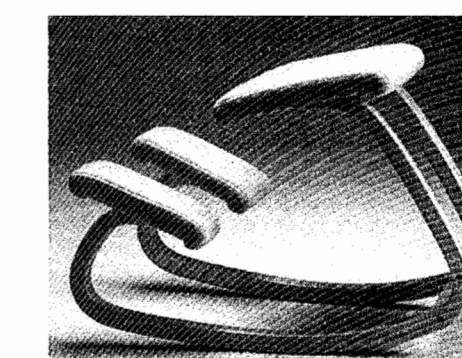
6



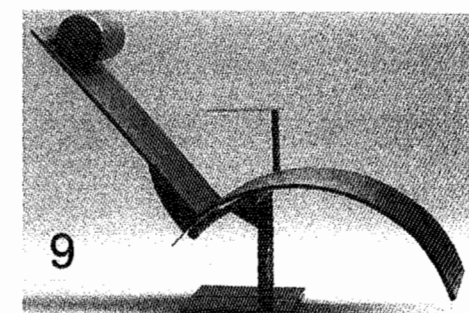
8



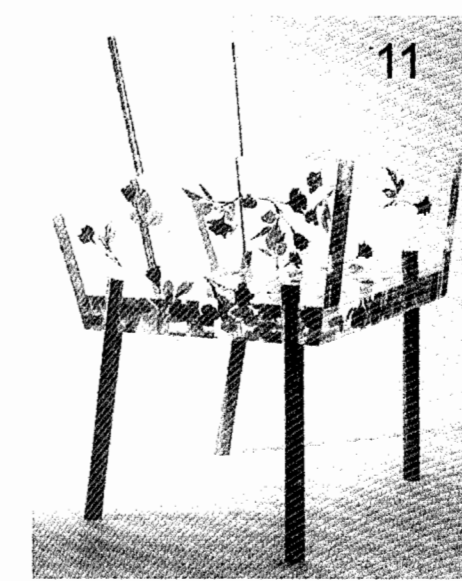
5



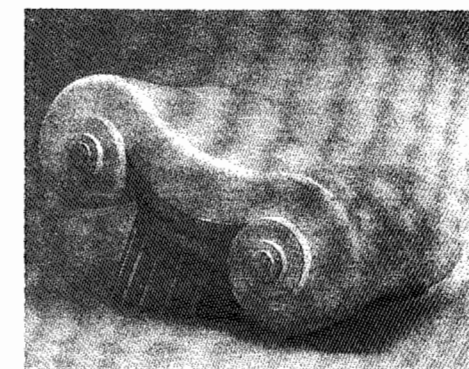
7



9



11



12