

**BACCALURÉAT PROFESSIONNEL**

**ARTISANAT ET MÉTIERS D'ART  
OPTION COMMUNICATION GRAPHIQUE**

**SESSION DE JUIN 2005**

**E2 : ÉPREUVE DE TECHNOLOGIE**

**SOUS-ÉPREUVE B2 - UNITÉ 22**

**ART ET TECHNIQUE : HISTOIRE DE L'ART  
ET DE  
LA COMMUNICATION VISUELLE**

*Ce sujet comporte 4 pages numérotées de 1/4 à 4/4*

**ART ET TECHNIQUE**

**Histoire de l'art et de la communication visuelle**

**PAGE 3/4**

**Campagne Gaz de France, déclinaison de trois annonces presse**

- 1°) Relever dans les trois textes des trois visuels, les termes qui véhiculent les valeurs de l'entreprise. Analyser, regrouper, comparer..... ces mots.  
Dans un deuxième temps en cinq lignes maximum, synthétiser les valeurs de l'entreprise Gaz de France.
- 2°) Analyser (dénotation, connotation) comment ces valeurs sont mises en image dans deux visuels de votre choix.
- 3°) Cette campagne accompagne le changement de logo de l'entreprise. Ce nouveau logo est à l'image des valeurs de l'entreprise.  
Expliquez en quoi ce logo illustre les valeurs de Gaz de France ?

**PAGE 4/4**

**Planche de documents photographiques sur un mouvement artistique**

Au cours de l'histoire, la nature n'a cessé d'inspirer les artistes.  
Les impressionnistes quittaient leurs ateliers pour aller peindre à l'extérieur, « sur le motif».  
Vers la fin des années 60, les artistes d'abord américains, puis européens vont perpétuer cette démarche, mais les objectifs ne sont plus les mêmes.

- 1°) Quel mouvement artistique est évoqué par les documents de la page 4/4 ?
- 2°) Citez trois caractéristiques de ce mouvement. Vous pouvez vous aider des documents page 4/4.
- 3°) En vous appuyant sur les documents photographiques page 4/4, expliquez et argumentez cette phrase :  
*Quand l'artiste décide d'intervenir sur un site, il renie la notion d'éternité de l'oeuvre, et rend son exposition dans un musée impossible.*

**CRITÈRES D'ÉVALUATION**

Pertinence et précision de l'analyse  
Justesse des connaissances  
Qualité de l'expression écrite

**SUJET**


Repère de l'épreuve	Durée	Coefficient	Page
0506-AMA C T B	2H00	1,5	1/4

**SUJET**

Repère de l'épreuve	Durée	Coefficient	Page
0506-AMA C T B	2H00	1,5	2/4

**Ne pas salir. Chaque fois que vous montez dans un bus au gaz naturel, la nature respire.** Déjà plus de mille bus préservent la qualité de l'air au cœur des villes. C'est tout de même plus agréable un bus moins polluant, qui ne produit ni odeur, ni fumée et qui fait deux fois moins de bruit que les bus traditionnels. Que l'on soit une plante, un oiseau, un homme ou un bébé, on se sent mieux, vous ne trouvez pas ? [www.gazdefrance.com](http://www.gazdefrance.com)

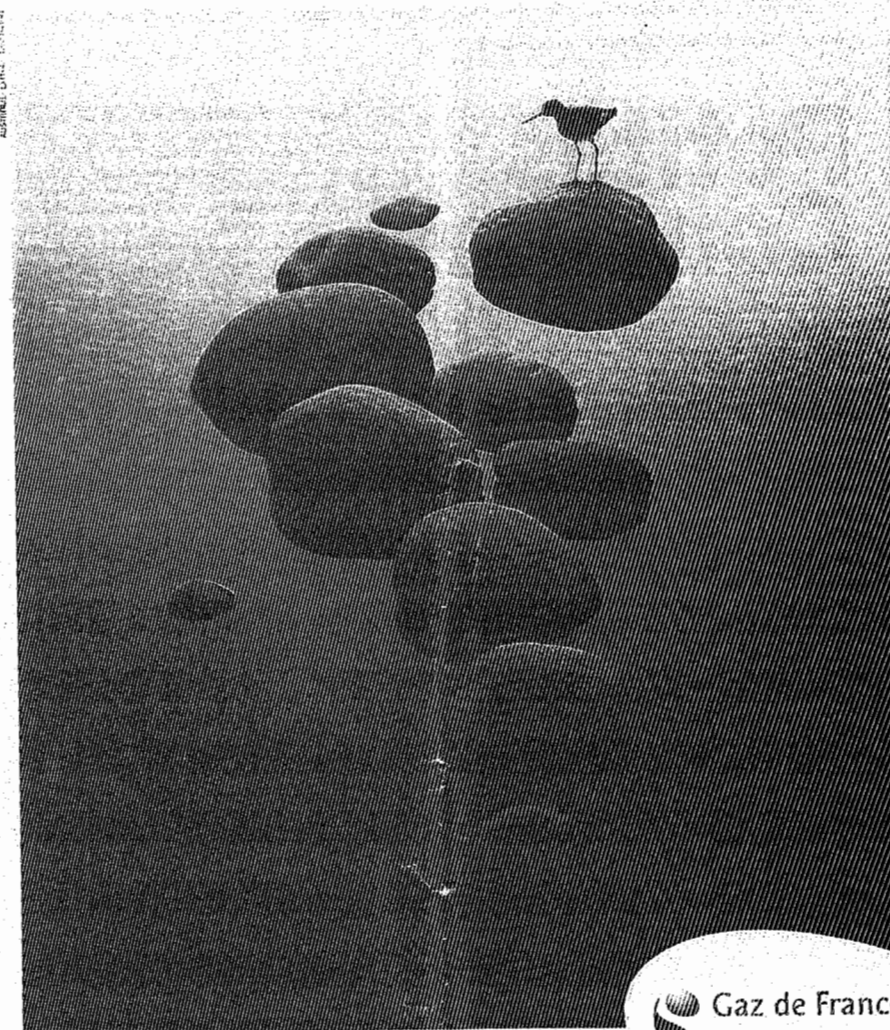



 Gaz de France

Ici. Là-bas. Pour vous. Pour demain.

DOC 1

**Ne pas toucher. Quand une usine choisit Gaz de France, elle est sûre de plaire aux oiseaux.** A partir de la combustion du gaz naturel on peut produire de la chaleur et de l'électricité. C'est le principe de la cogénération : l'énergie n'est pas gaspillée, on utilise toute la chaleur disponible pour faire tourner l'usine et les oiseaux sont contents parce qu'on respecte l'environnement. [www.gazdefrance.com](http://www.gazdefrance.com)




 Gaz de France

Ici. Là-bas. Pour vous. Pour demain.

DOC 2

**Ne pas bousculer. Toutes nos canalisations sont enterrées et la nature n'y laisse pas même une plume.** Personne ne peut imaginer comment nous acheminons le gaz naturel : nos 30 000 kilomètres de gazoducs sont enterrés à un mètre de profondeur et il n'y a pas de trace de notre passage. Personne ne voit jamais notre travail mais c'est exactement ce que nous voulons : ne pas dénaturer les paysages. [www.gazdefrance.com](http://www.gazdefrance.com)



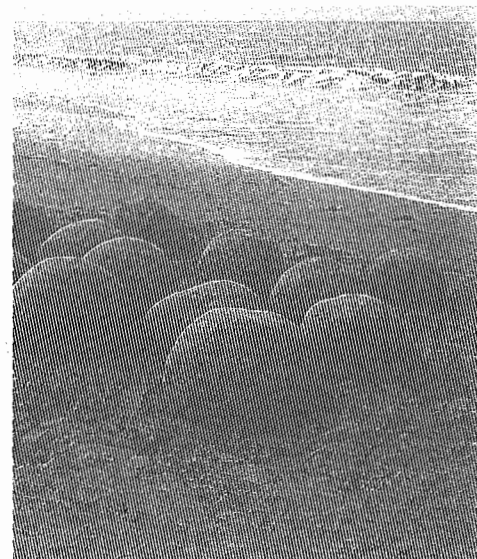
 Gaz de France

Ici. Là-bas. Pour vous. Pour demain.

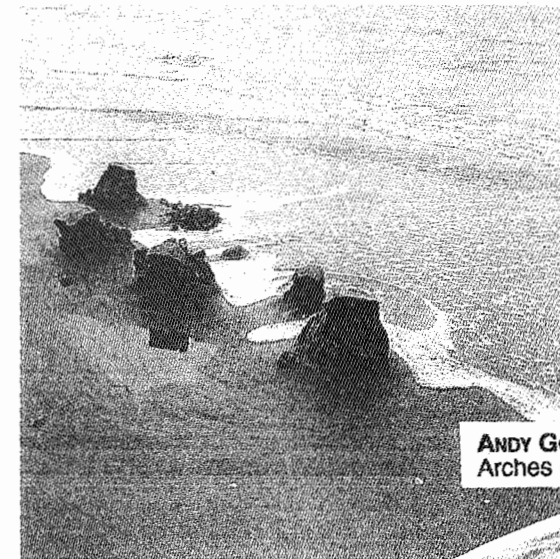
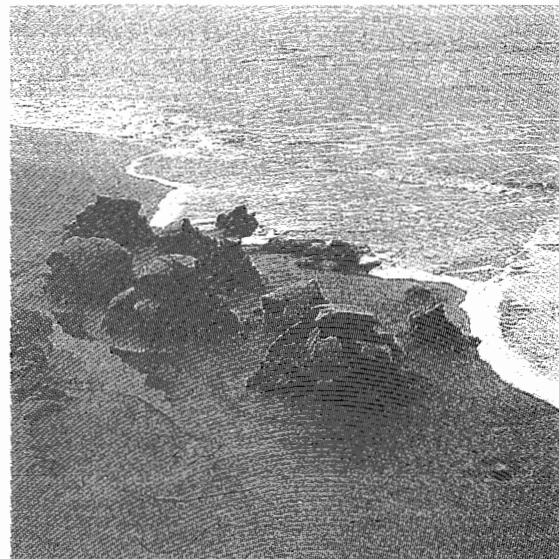
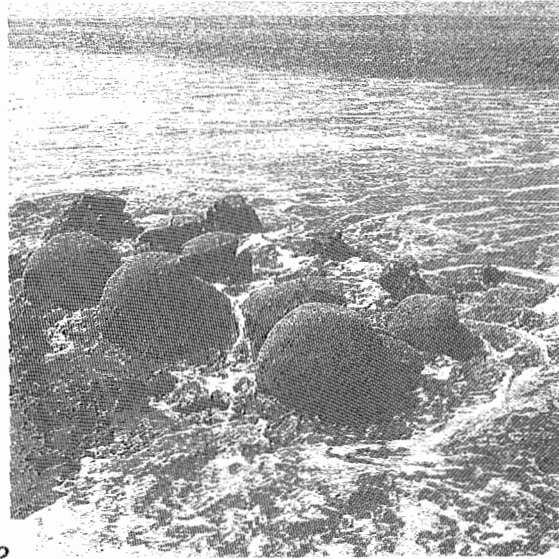
DOC 3

SUJET			
Repère de l'épreuve	Durée	Coefficient	Page
0506-AMA C T B	2H00	1,5	3/4





**ANDY GOLDSWORTHY**  
Pierres de sable, Californie mai 1992  
16h00, 16h47

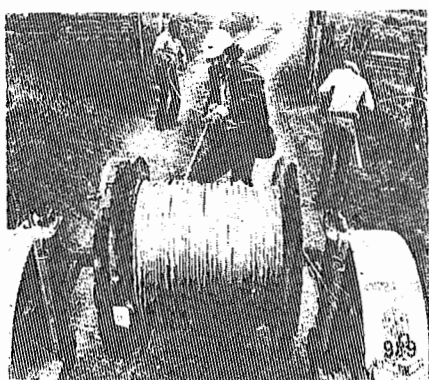


**ANDY GOLDSWORTHY**  
Arches de pierre

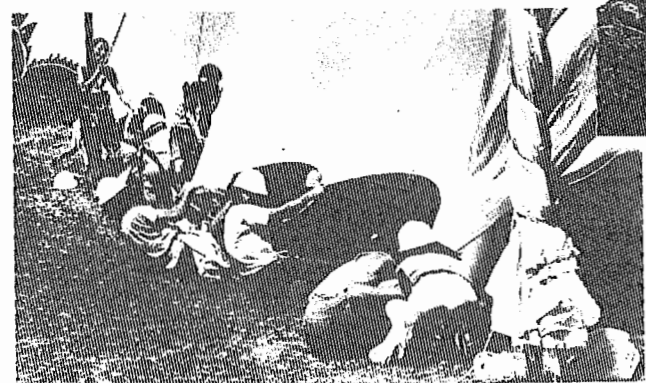
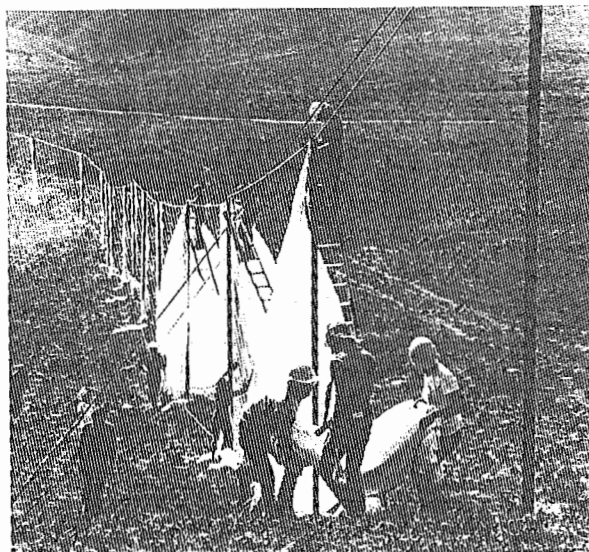
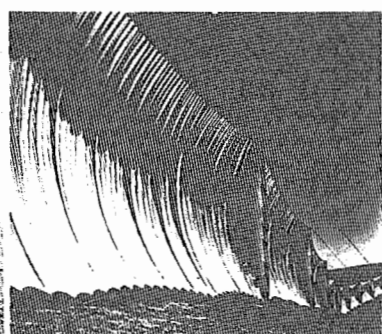
ENVIRONNEMENT  
1976

# CHRISTO CONSTRUIT SA MURAILLE DE CHINE

QUARANTE KILOMÈTRES DE LONG,  
CINQ MÈTRES DE HAUT,  
« LA PLUS GRANDE IMAGE DU MONDE »

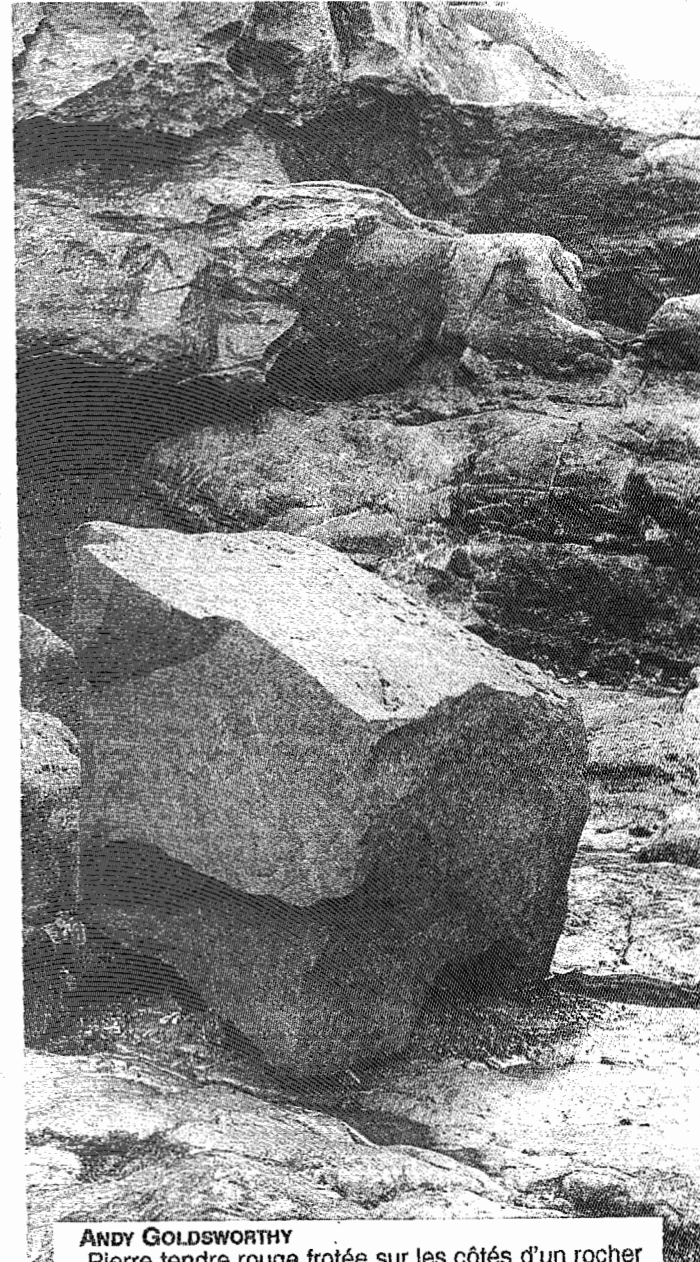
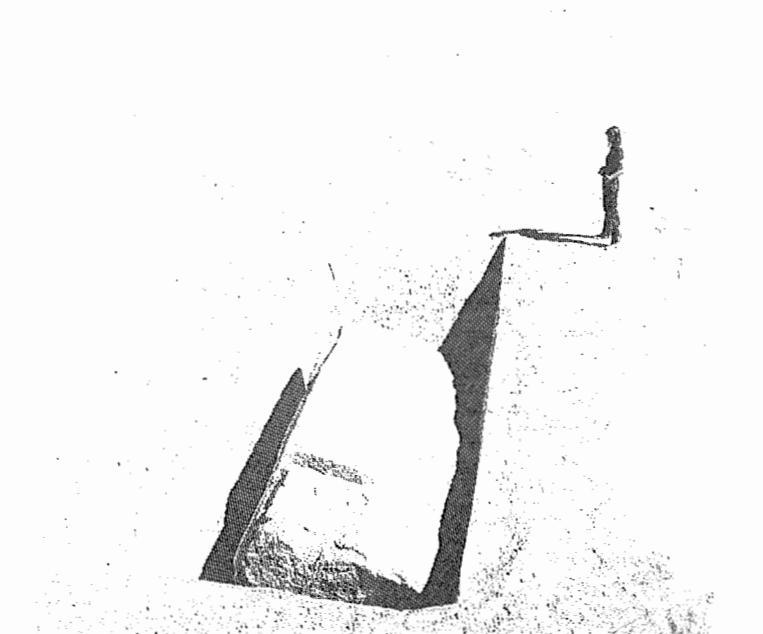


**CHRISTO**  
« Le running fence »  
144 Km Californie Etats Unis

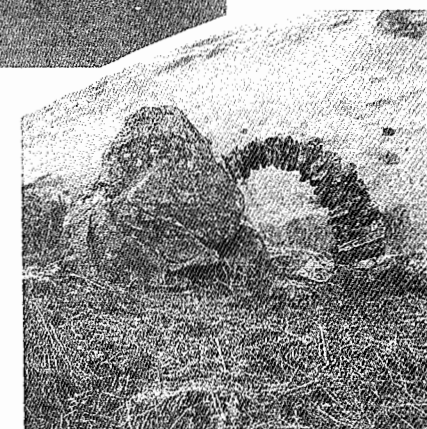


**ROBERT SMITHSON**  
Jetée en spirale 1970 longueur 457 mètres  
Grand lac salé Etats Unis

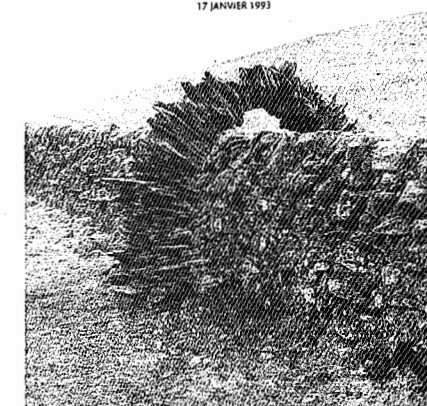
**MICHAEL HEIZER**  
Masse déplacé et remise en place  
1969 Nevada



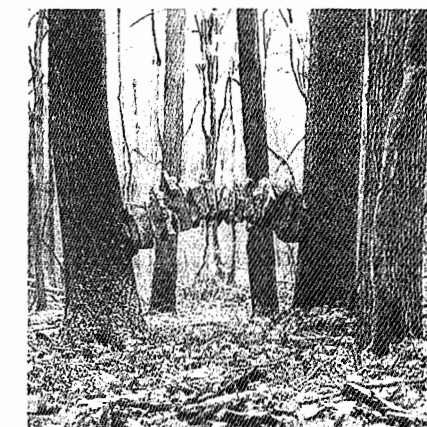
**ANDY GOLDSWORTHY**  
Pierre tendre rouge frotée sur les côtés d'un rocher  
couvert d'algues entre deux marées  
Lancashire 5 mai 1991



Hors de la pierre  
SCAIR CLEN, DUMFRIESHIRE  
17 JANVIER 1993



Par dessus le mur - cinq tentatives en trois jours



Entre deux arbres  
DUNBAR, PENNSYLVANIE  
28 NOVEMBRE 1992

SUJET			
Repère de l'épreuve	Durée	Coefficient	Page
0506-AMA CTB	2H00	1,5	A/A