

SESSION 2005
BREVET PROFESSIONNEL
CONSTRUCTION MACONNERIE ET BETON ARME

E.1 - ETUDE, PREPARATION, SUIVI D'UN OUVRAGE - UNITE 10

Durée : 4h30 - Coefficient : 5

EPREUVE ECRITE

DOSSIER TECHNIQUE

Ce dossier comprend :

UN DOSSIER TECHNIQUE NUMEROTE DE DT 1/16 à DT 16/16

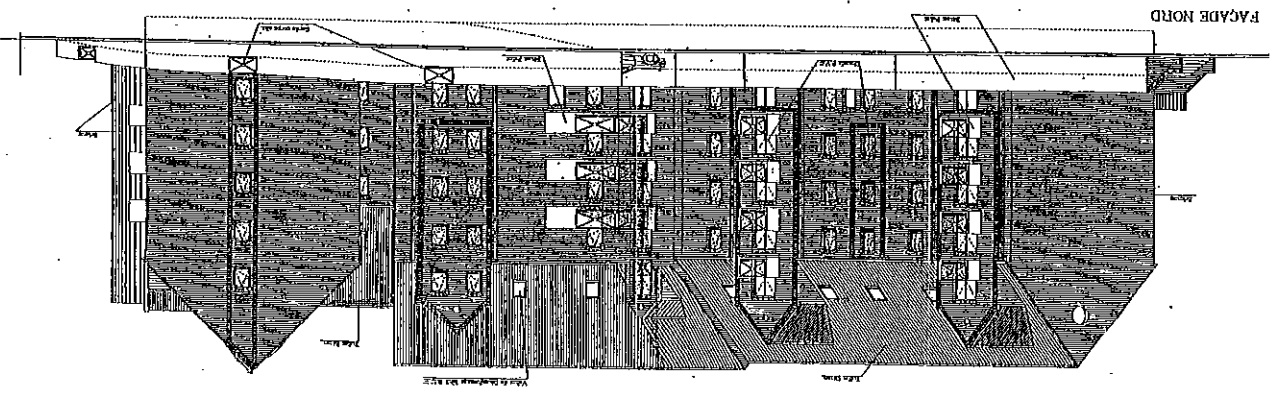
Plan de masse	2/16
Façade nord , façade ouest , façade sud et est , façade intérieure est	3/16
Plan du sous-sol	4/16
Plan du rez-de-chaussée	5/16
Plan R+1	6/16
Plan R+2	7/16
Plan R+3	8/16
Plan R+4	9/16
Coupe verticale AA	10/16
Coupe verticale BB	11/16
Fiche technique : « Isodrain »	12/16
Fiche technique : « Igol Fondation »	13/16
Fiche technique : « Parasolin » et « briques perforées	14/16
Fiche technique : « Potelets de dalles » et « protections des murs périphériques »	15/16
Fiche technique : « élingue standard à 2 brins » et « conductivité thermique lambda »	16/16

UN DOSSIER REPOSE NUMEROTE DE DR 1/11 à DR 11/11

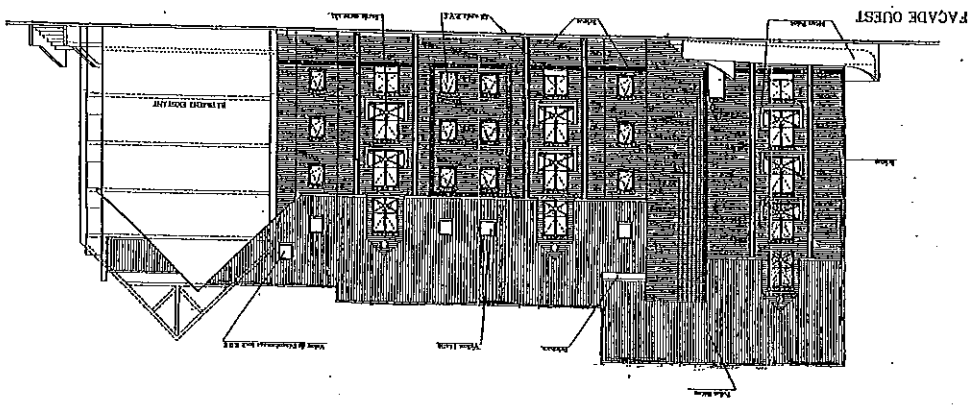
Assurez - vous que ce dossier est complet. S'il ne l'est pas, demandez un autre exemplaire au chef de salle.

AUCUNE DOCUMENTATION AUTORISEE

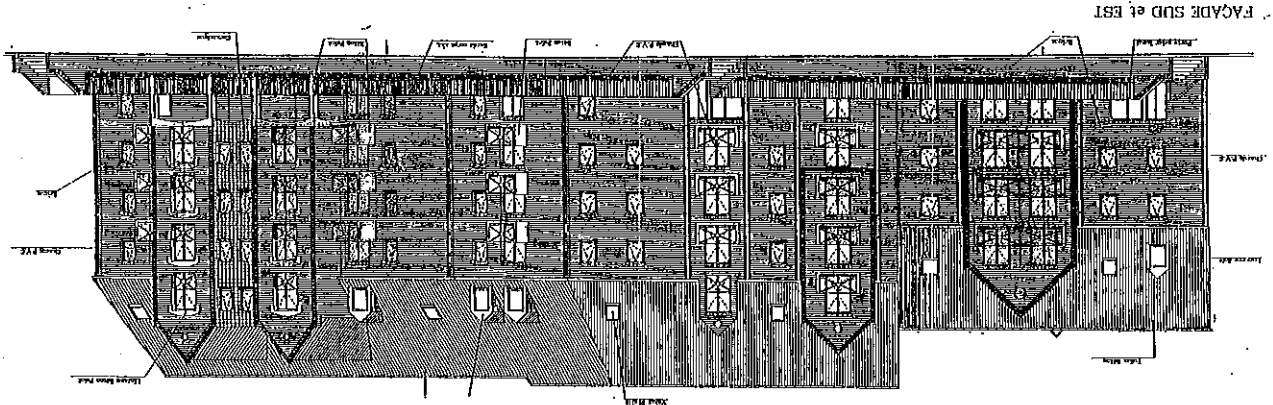
Code examen : 450 23208	BP " CONSTRUCTION MACONNERIE ET BETON ARME "	Dossier technique
E.1 - Etude, préparation, suivi d'un ouvrage - Unité 10		Session 2005
Durée : 4h30	Coefficient : 5	DT 1/16



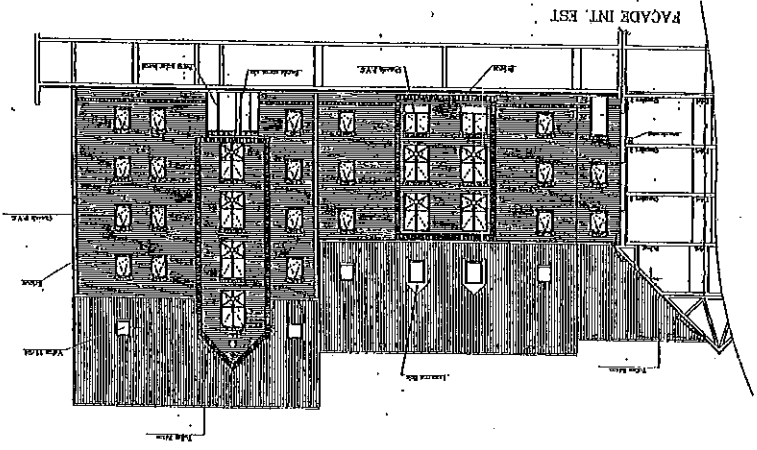
FAÇADE NORD



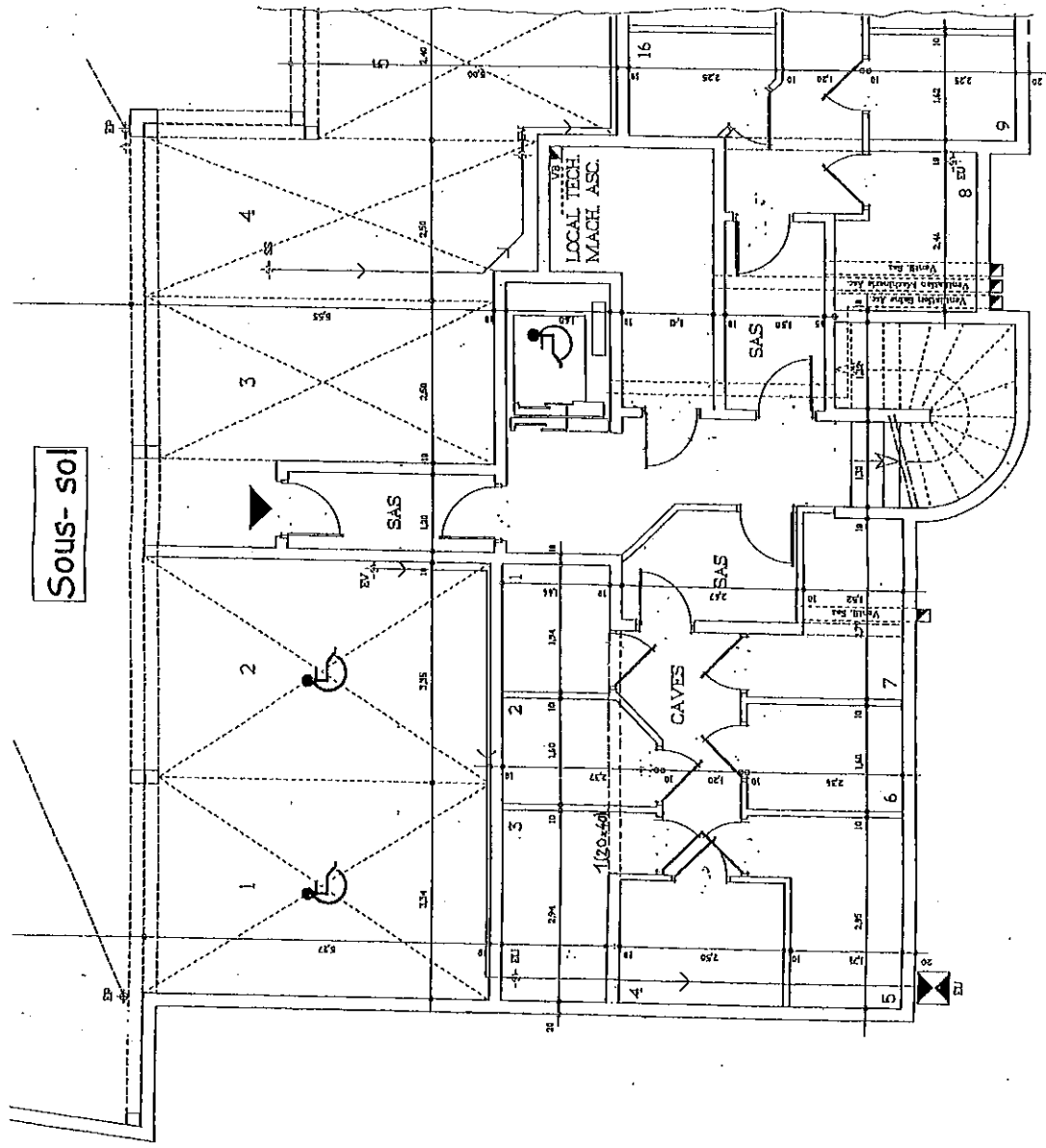
FAÇADE OUEST



FAÇADE SUD et EST



FAÇADE INT. EST



Sous-sol