

Sujet National

SESSION : 2005

BREVET PROFESSIONNEL MENUISIER

EPREUVE E1: ETUDE DE CONCEPTION, SCIENTIFIQUE
ET ARTISTIQUE D'OUVRAGE.

SOUS-EPREUVE A1 - U11 - U12 :

ETUDE D'OUVRAGE ET CHOIX DE
SOLUTIONS TECHNOLOGIQUES.

DOSSIER TECHNIQUE DOSSIER RESSOURCES

CONTENU

1 / 5	Dessin d'architecte du magasin.
2 / 5	Dessin d'architecte du magasin (suite).
3 / 5	Dessin d'architecte du magasin (suite).
4 / 5	Extrait de données réglementaires.
5 / 5	Extrait de données réglementaires (suite).

CONSIGNES

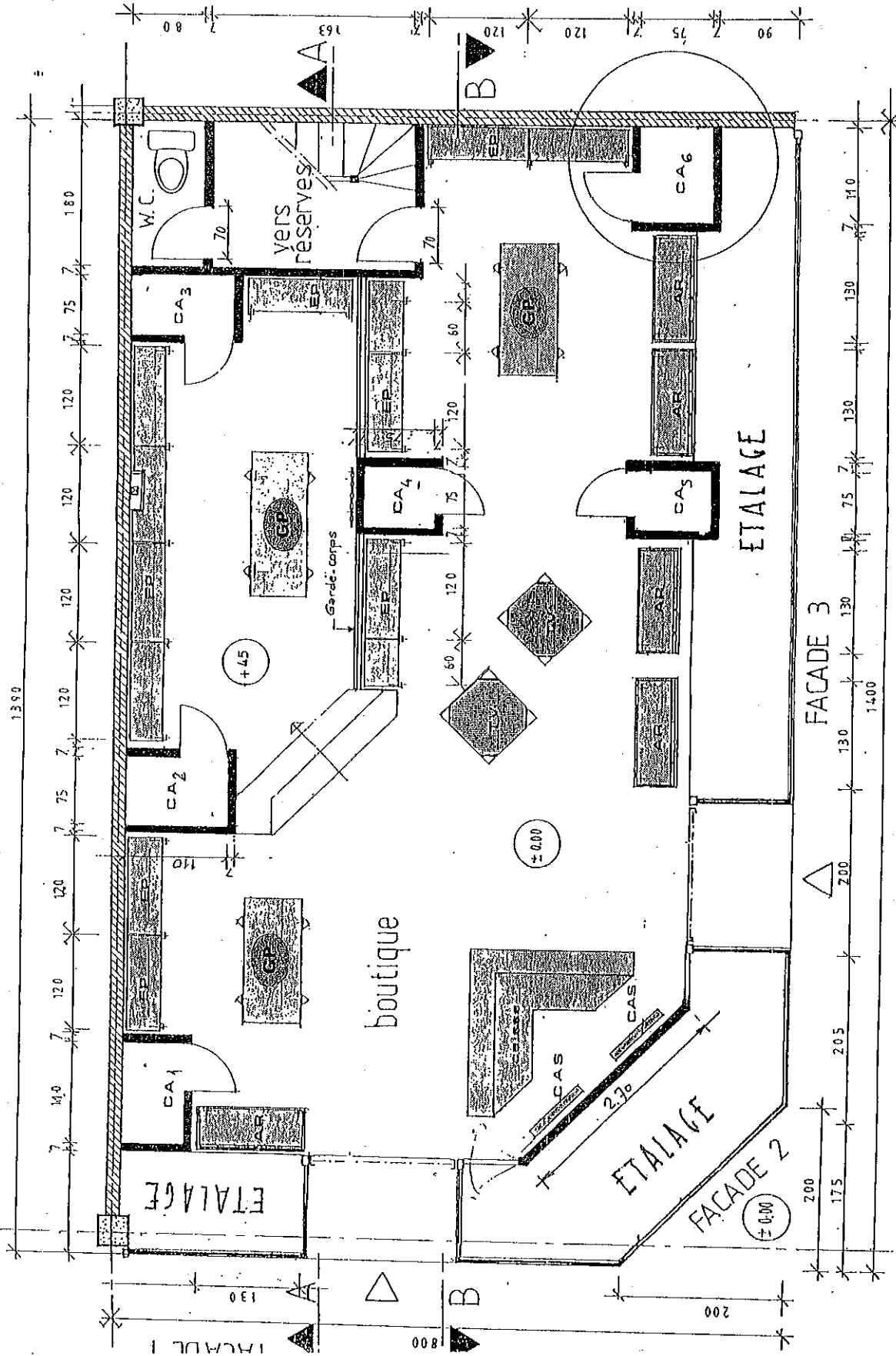
Ce dossier :
Technique et
ressources sera
remis au
candidat en
même temps que
le sujet de
l'épreuve : E .A1

Forme : écrite, durée : 2h00

Coef: 2

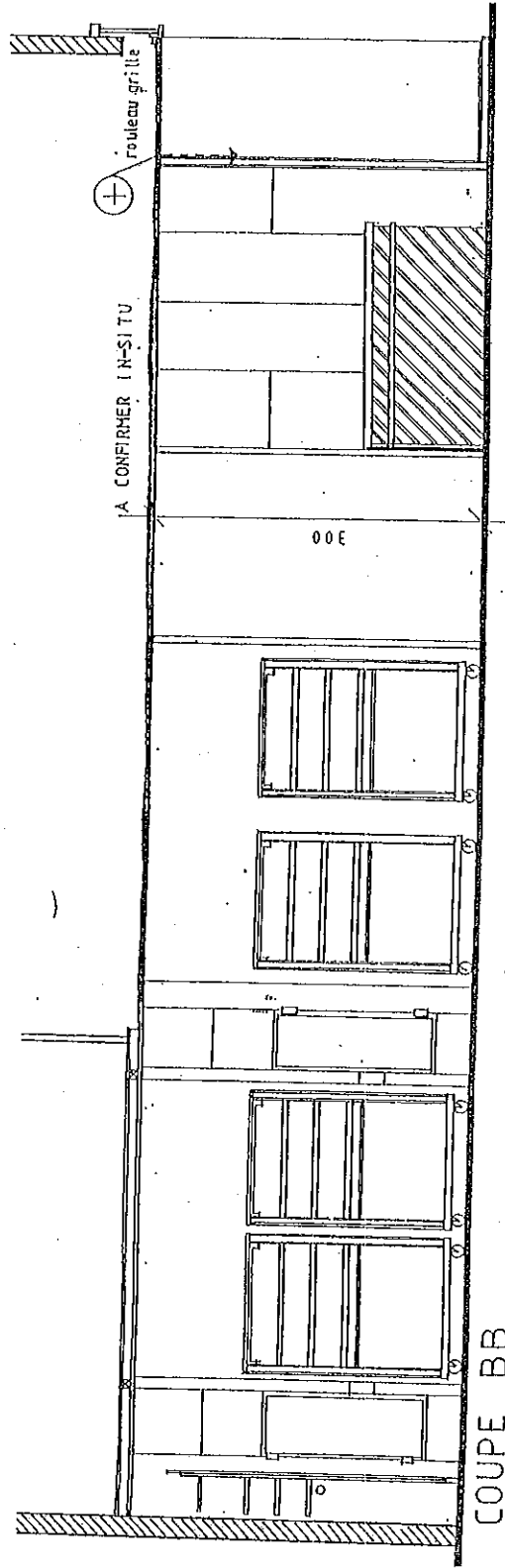
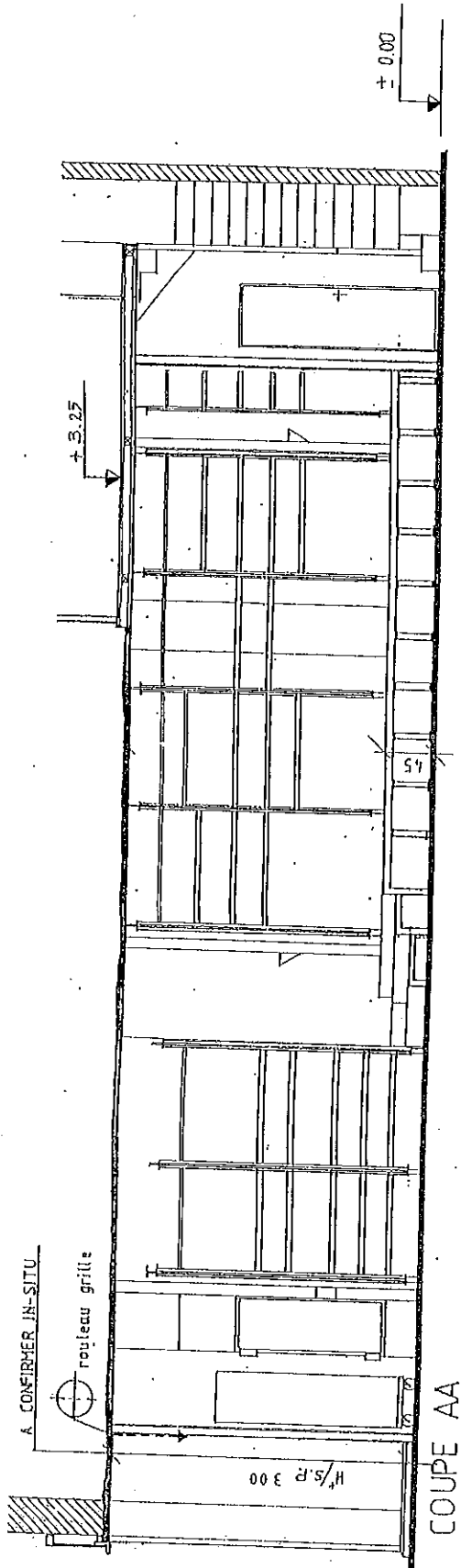
LEGENDE

- AR Armoire.
- EP Etagère penderie.
- GP Gondole pantalons.
- TV Table vitrine.
- CA Cabine d'essayage:
4 de 1100 x 750.
2 de 750 x 750.
- ↙ Cloison sèche.



CHARLEROI
 CENTRE COMMERCIAL VILLE 2
 143 GRAND'RUE
 6000 CHARLEROI

SUJET NATIONAL	Session 2005	Dossier Technique/	TRAGES :
BREVET PROFESSIONNEL MENUISIER		CODE(S) EXAMEN(S) :	
Epreuve « E1 - A1 » - U11 - U12			Page/
Etude d'ouvrage et choix de solutions technologiques.			1 / 5



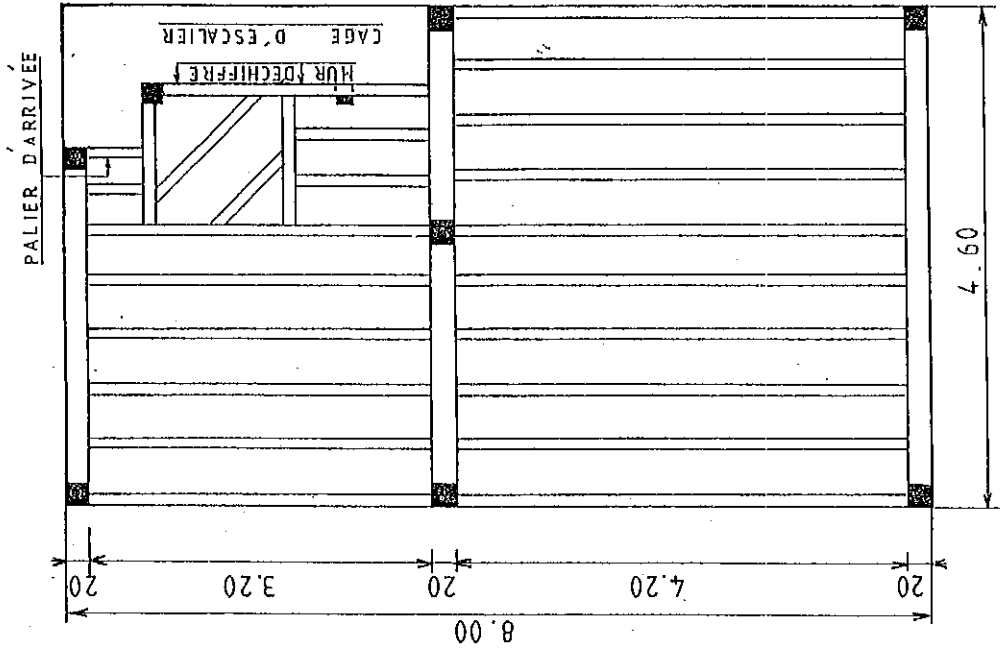
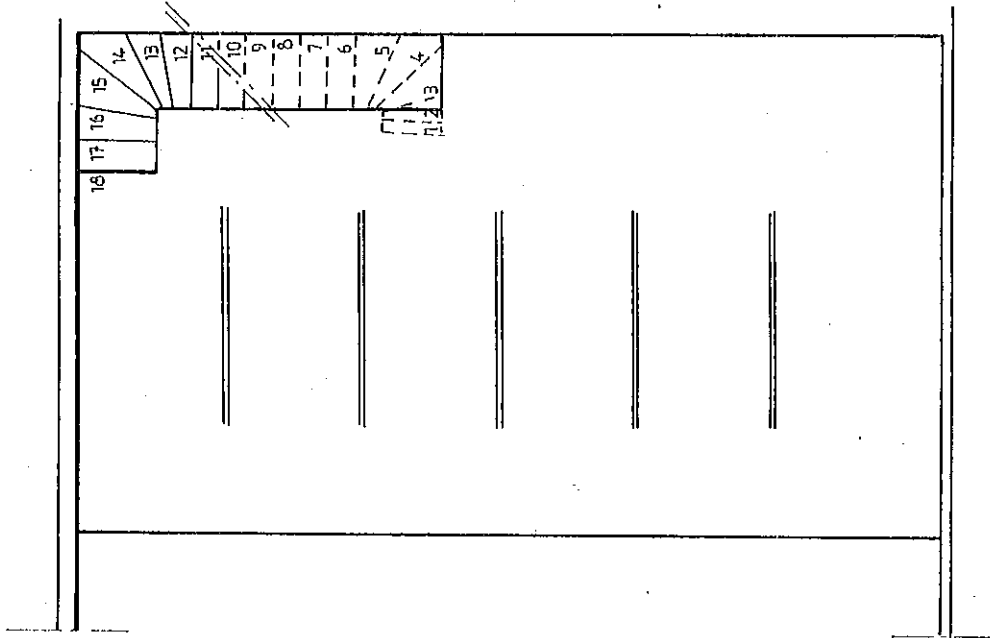
CHARLEROI
 CENTRE COMMERCIAL VILLE 2
 143 GRAND' RUE
 6000 CHARLEROI

SUJET NATIONAL	Session 2005	Dossier Technique/	TIRAGES :
BREVET PROFESSIONNEL MENUISIER		CODE(S) EXAMEN(S) :	
Epreuve « E1 - A1 » - U11 - U12		Page/	
Etude d'ouvrage et choix de solutions technologiques.		2 / 5	

CHARLEROI

CENTRE COMMERCIAL VILLE 2
143 GRAND' RUE
6000 CHARLEROI

PLAN MEZZANINE



PLAN ECLAIRAGE

PLAN SOLIVAGE MEZZANINE

SUJET NATIONAL	Session 2005	Dossier Technique/	TITRAGES :
BREVET PROFESSIONNEL MENUISIER			CODE(S) EXAMEN(S) :
Epreuve « E1 - A1 » - U11 - U12			Page/
Étude d'ouvrage et choix de solutions technologiques.			3 / 5

Lot n° 6 - MENUISERIE INTERIEURE.

6.0 GENERALITES.

- 6.01 -Consistance des travaux.
Il est dû tous les travaux de menuiserie intérieure du magasin.

6.1 -DESCRIPTION DES TRAVAUX :

6.1.1 Bloc-porte sur réserve.

Bloc-porte CF 30_{mm} de 0,73 x 2,04 H. Huisserie bois dur.

Ferrage 3 paumelles en acier soudé, bouts droits bague laiton.

Serrure de sûreté à canon 'JPM KESO' posée à entaille avec canon monobloc 3 clefs avec entrée coté extérieur et barre anti-panique coté intérieur.

Equipement : 1 ferme-porte hydraulique BRICARD type 290.

Porte à âme pleine, CF 30_{mm} ep= 30_{mm} L= 0,83 H= 2,04 isoplane à peindre.

6.1.2 Bloc-porte sur WC.

Bloc-porte de 0,73 x 2,04 H, cloison de 72_{mm}.

Ferrage 3 paumelles en acier soudé, bouts droits, bague en laiton.

Serrure bec de cane, pêne demi-tour avec voyant d'occupation.

Dispositif de condamnation.

Porte isoplane à peindre.

6.1.3 Porte pour cabine « CA », (dimension de la porte : 0,60 x 1,50).

Cadre en bois dur de 45 x 32 de section recevant un panneau d'aggloméré de particules de 22mm d'épaisseur, assemblé par fausse languettes de 15 x 5_{mm}.

Ce panneau recevra une glace argentée collée.

Le cadre et le panneau seront affleurés en contre-parement. Les angles du cadre seront arrondis au rayon de 3_{mm}.

6.1.4 Plinthes en bois dur.

a/ en périphérie extérieure des cabines :

Dimensions en mm, H=50, ep=25, pose trainée, coupe d'onglet.

b/ en périphérie intérieure des cabines et périphérie du magasin :

Dimensions ; H=50, ep=10, pose trainée, coupe d'onglet.

6.1.5 Plancher surélevé.

Surcharge libre de 400 daN/m², hauteur 0,45_m.

Constitution ; 1 platelage en aggloméré M1, hydrofuge de 22_{mm}.

Les trois marches et contremarches seront réalisées en contreplaqué CTBX.

6.1.6 Cloisons sèches ; épaisseur 72_{mm}.

Panneaux à base de plâtre de type 'PLACOPAN' (voir fiche technique).

Les huisseries des cabines seront en bois dur de 50 x 72 de section.

Finition par plinthes, baguettes d'angle et chant plat.

6.1.7 Aménagement des cabines.

Etagère d'angle en ' MEDIUM' de 115_{mm}.

Alaise de 15 x 20 en bois dur pour les chants visibles.

La partie supérieure de l'étagère sera posée à 110_{mm} du sol.

6.1.8 Armoires roulantes « AR », (dimension : 1250 x 500).

Ossature métallique profilée en L 50 x 30 et 50 x 50, soudés pour fond et arrière.

Mât profilé en T avec crémaillère et accessoires divers pour fixation

tablettes et penderie.

Remplissage du fond et de l'arrière avec un contreplaqué de 115_{mm}.

6.1.9 Gondoles pantalons « GP », (dimension : 1600 x 800).

Panneaux en aggloméré alaisé rainure et languette sur les chants vues et

plaqués 2 faces d'un revêtement de type 'BRUT D'OVER'.

Etagères plaquées deux faces d'un stratifié de type « BRUT D'OVER » avec alaise

formant bord arrondi de 40 x16 posée sur crémaillères encastrables et consoles ajourées.

Partie basse : ensemble caisson doté de tiroirs identiques sur les faces et

posé sur roulettes pivotantes.

La masse, (meuble et pantalons essais en charge maxi d'exploitation) : 328 kg,

l'ensemble respectant l'état du sol, (sans aucune trace).

Une plinthe de 115mm sera posée en dessous meuble pour masquer les roulettes.

SUJET NATIONAL		Session 2005	Dossier Technique/	TRACES :
BREVET PROFESSIONNEL MENUISIER		CODE(S) EXAMEN(S) :		
Epreuve « E1 - A1 » - U11 - U12			Page/ 4 / 5	
Etu de d'ouvrage et choix de solutions technologiques.				

Lot n° 3 - CHARPENTE BOIS.

3.1 - DESCRIPTION DES TRAVAUX :

3.1.1 Solivage.

L'ensemble est prévu avec une surcharge d'exploitation de 250 daN/m².

Il comprend : une solive principale en chêne et un solivage en épicea assemblé par des accessoires métalliques.

Il y est posé un revêtement de sol réalisé en aggloméré de 22mm composé de plaques assemblées par bouvetage, possédant un classement au feu de type M1. Les panneaux seront fixés par vissage dans le solivage et assemblés entre eux.

3.1.2 Escalier.

Réalisation d'un escalier en chêne pour accéder à la mezzanine comprenant : poteau, crémallères, contremarches et marches moulurées.

L'ensemble sera posé et devra satisfaire à la réglementation en vigueur.

3.1.3 Réalisation d'un pan de bois formant colombage à l'ancienne et délimitant la cage d'escalier.

Cet ensemble réalisé en chêne, comprenant montant, tournisses écharpes suivant modèle à définir en accord avec le client, sera chevillé suivant les règles de l'art.

NOTA : Il est prévu au lot plâtrerie un plafond suspendu de type "Placostil" sous le solivage, en harmonie avec le reste du magasin, y compris l'habillage sous-escalier dans la partie WC.

Lot n° 10 - MOBILIER

10.1 Liste du mobilier.

REF.	DESIGNATION.	DIMENSIONS.
AR	Armoire roulante.	1260 x 500
EP	Etagère penderie.	1200 x 450
TV	Table vitrine.	800 x 800
GP	Gondole pantalon.	1600 x 800
CA	Cabine d'essayage.	1100 x 750 et 750 x 750

SUJET NATIONAL	Session 2005	Dossier Technique/	TIRAGES :
BREVET PROFESSIONNEL MENUISIER	CODE(S) EXAMEN(S) :		
Epreuve « E1 - A1 » - U11 - U12			Page/ 5 / 5
Epreuve Etude d'ouvrage et choix de solutions technologiques.			