

BREVET PROFESSIONNEL MENUISIER

EPREUVE E3

FABRICATION D'UN OUVRAGE COMPLEXE

FABRICATION D'UN OUVRAGE COMPLEXE

Sommaire:

- 1 / 7 Présentation , consignes
- 2 / 7 Mise en situation : coupe de détails complète du chantier fini
- 3 / 7 Descriptif et vues principales
- 4 / 7 Coupe C-C
- 5 / 7 Détails B et C
- 6 / 7 Feuille de quincaillerie
- 7 / 7 Feuille de débit , barème de correction

Travail demandé :

- Tracé de l'épure de l'ensemble à réaliser
- Réalisation de l'habillage d'ébrasement (arêtier dont les pentes sont identiques)
- Réalisation de l'ensemble volets intérieurs (bâti et ouvrants fixés sur les ébrasements)

Consignes :

- Attention, organisez votre travail pour éviter les attentes aux machines
- L'ouvrage sera rendu prêt à vernir.
- Aucune machine ne sera pré-réglée par le centre d'examen.
- Chaque candidat est responsable du réglage de la machine qu'il utilise.
- L'utilisation d'une machine ne sera autorisée que si tous les systèmes de sécurité sont en place.
- Toute information non communiquée est à l'initiative du candidat.
- Le marquage du N° d'anonymat sera positionné en contre parement de chaque ouvrage, au milieu de l'habillage supérieur d'ébrasement.
- L'utilisation de la calibreuse n'est pas autorisée.
- 1 seule pièce pourra être remplacée avec une pénalité de 20 points

Mise en situation : Un client vous demande de restaurer son château .
Une partie du travail consiste à refaire des volets intérieurs, ainsi que l'habillage de l'ébrasement d'un châssis fixe existant .

BREVET PROFESSIONNEL DE MENUISERIE

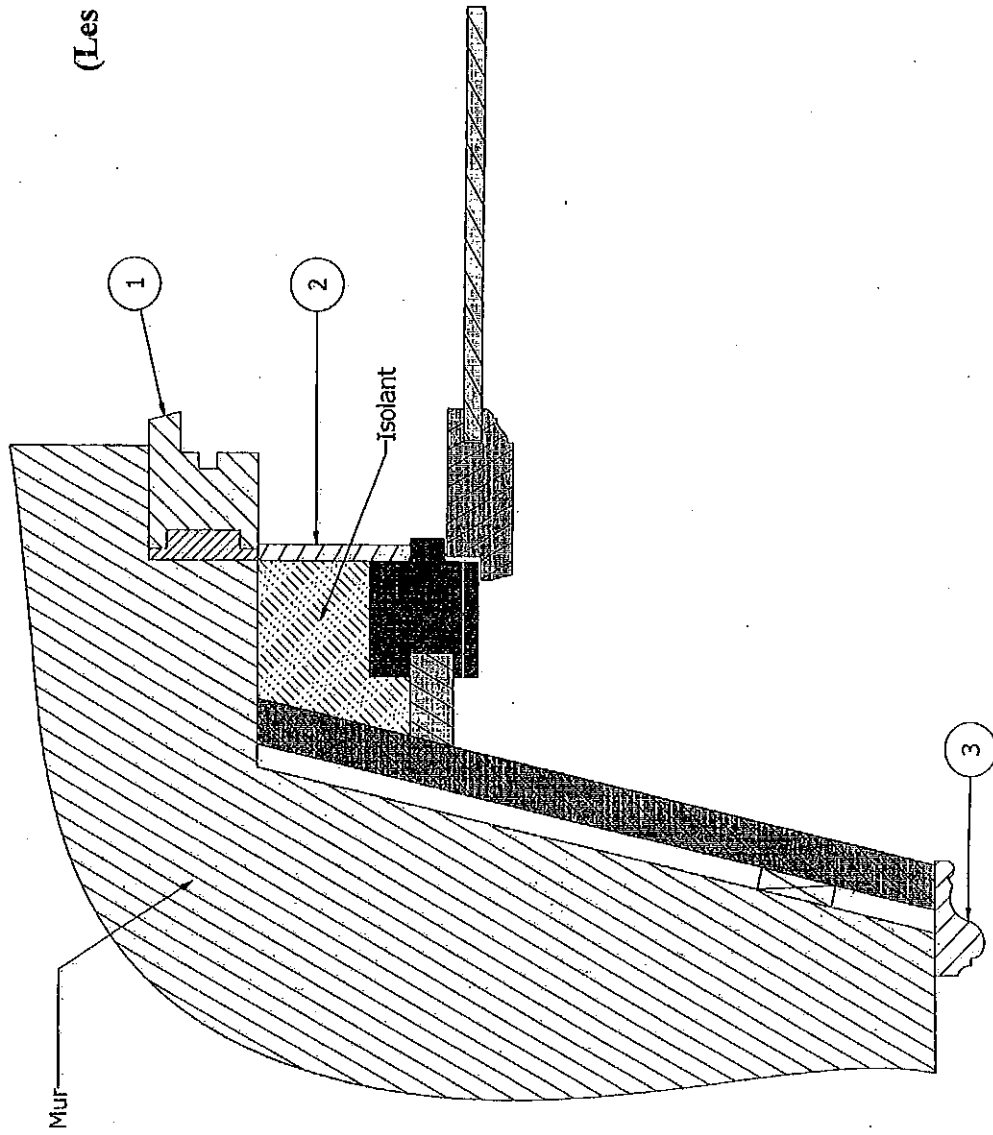
EPREUVE PRACTIQUE DUREE : 24 H COEFFICIENT : 7

SUJET SESSION : 2005

PAGE : 1/7

MISE EN SITUATION

coupe de détails complète du chantier fini



VUE D'ENSEMBLE

(Les pièces N°1, N°2 et N°3 ne seront pas fabriquées
pour l'épreuve d'examen)

BREVET PROFESSIONNEL DE MENUISERIE

EPREUVE PRACTIQUE

DUREE : 24 H

COEFFICIENT : 7

SUJET

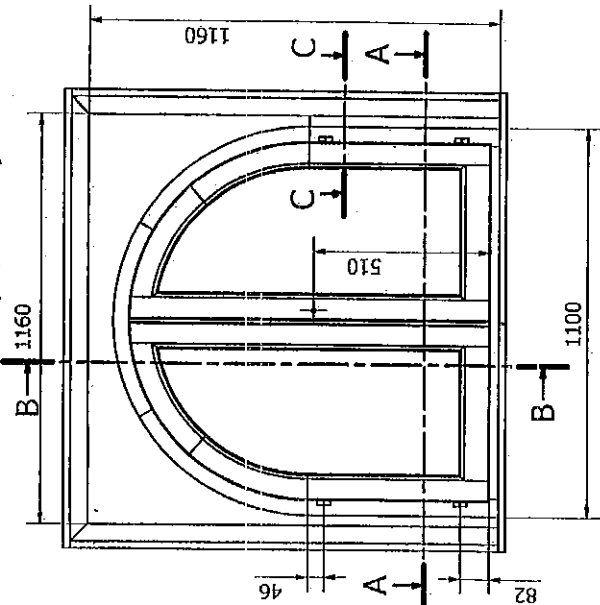
SESSION : 2005

PAGE : 2/7

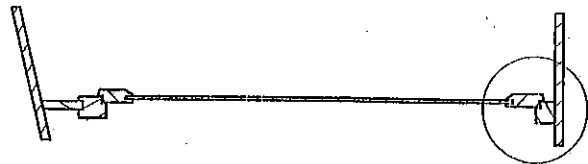
VOLET INTERIEUR ET HABILLAGE DE BAIE

DESCRIPTIF du travail à réaliser

VUE FACE (0,08 : 1)



B-B (1 : 10)



DETAIL E

- Côtés :** Panneau médium 19 mm.
Dessus : Panneau médium 19 mm.
Tablette : Panneau mélangé blanc 19 mm avec 1 chant thermocollant (en parement).
 Les liaisons sont assurées par vissage

L'HABILLAGE PERIPHERIQUE au bâti :

- 2 montants : Médium de 19 mm.
 1 partie haute: Médium de 19 mm (cintre intérieur calibré par le centre)

LE BÂTI DORMANT :

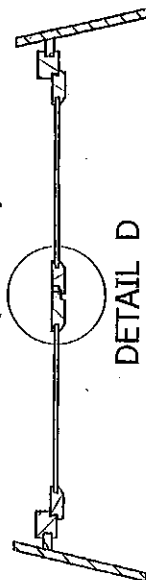
2 Montants et 1 traverse basse assemblés par enfourchement, 1 traverse haute composée de 3 pièces assemblées par rainures (15 x 25) et fausses languettes (calibrage avec gabarit fourni par le centre).

L'ensemble est profilé :

- 1 feuillure pour accueillir les 2 ouvrants.
- 1 rainure pour accueillir l'habillage périphérique.

LES OUVRANTS :

A-A (1 : 10)



DETAIL D

- Ils sont posés à recouvrement.
- La rotation est assurée par 2 fiches à visser.
- La condensation est assurée par une crémoine entaillée à chant.
- Le cadre est assemblé à tenons mortaises de 8 mm avec une joue de 14 mm (coupes traditionnelles pour partie intérieure moulurée en parement).
- La partie cintrée est composée de 2 pièces assemblées par rainures (8 x 25) et fausses languettes.
- Une rainure intérieure accueille le panneau de 8 mm d'épaisseur.
- La partie cintrée sera calibrée avec un gabarit à réaliser par le candidat.

BREVET PROFESSIONNEL DE MENUISERIE		
EPREUVE PRACTIQUE	DUREE : 24 H	COEFFICIENT : 7
SUJET	SESSION : 2005	PAGE : 3/7