

A - Pharmacologie

Question 1 (2 points)

Certains bêtabloquants possèdent des propriétés d'activité sympatho-mimétique intrinsèques (ASMI) et de cardio-sélectivité. Expliquer ces termes.

.....

.....

.....

.....

.....

.....

Question 2 La bromocriptine (3 points)

2.1 La bromocriptine fait partie des médicaments destinés à traiter la maladie de Parkinson en première intention. (Parlodel[®], Bromokin[®]). Préciser l'action pharmacologique de cette molécule.

.....

.....

.....

.....

.....

2.2 La bromocriptine est également utilisée dans un autre but thérapeutique. Citer cet autre but et préciser pourquoi :

.....

.....

.....

.....

.....

Question 3 Les fluoroquinolones (4 points)

3.1 Nommer deux fluoroquinolones (DCI + nom de spécialité).

.....

.....

.....

3.2 Préciser les deux principaux effets secondaires.

Question 4 (6 points)

Citer trois hypolipémiants avec un exemple pour chacune des classes médicamenteuses mentionnées (DCI + nom de spécialité).

Question 5 TREDEMINE (3 points)

5.1 Indiquer l'indication de Trédémine (DCI : Niclosamide).

5.2 Préciser les précautions à prendre lors du traitement.

Question 6 (2 points)

Répertorier les posologies usuelles de l'aspirine dans son indication d'anti agrégant plaquettaire.

<u>BREVET PROFESSIONNEL PRÉPARATEUR EN PHARMACIE</u>	Rappel codage
<u>E1 ÉPREUVE SCIENTIFIQUE S/E U12 : Sciences Appliquées</u>	3/13

Question 7 (15 points)

Mettre en relation spécialité / DCI / classe / indication en complétant le tableau.

Spécialité	DCI	Classe	Indication
AVLOCARDYL			
	SPIRONOLACTONE		
TRINIPATCH			
	OMEPRAZOLE		
PROZAC			
	SALBUTAMOL		
	PREDNISOLONE		
ROCEPHINE			
	NIFEDIPINE		
AUGMENTIN			

Question 8 (8 points)

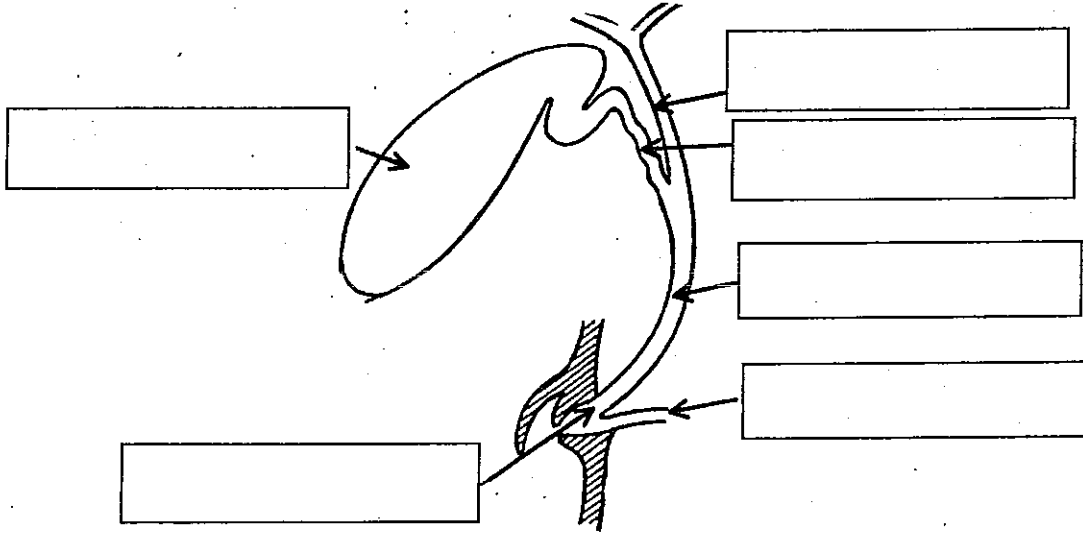
Préciser pour chaque spécialité du tableau la DCI et les effets indésirables.

Spécialités	DCI	Effets indésirables
Skenan®		<ul style="list-style-type: none"> ▪ ▪ ▪
Aspegic®1000		<ul style="list-style-type: none"> ▪ ▪ ▪
Durogésic®		
Doliprane®		<ul style="list-style-type: none"> ▪ ▪
Idarac®		
Efferalgan codéine®		

B - Anatomie

Question 1 (3 points)

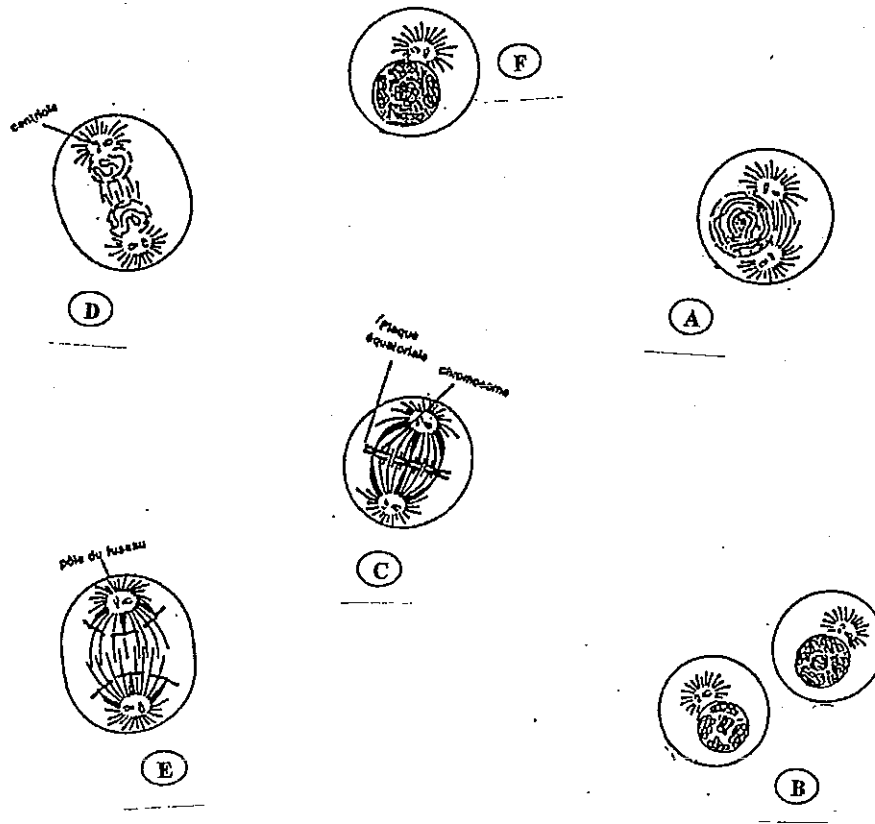
Annoter le schéma.



LES VOIES BILIAIRES

Question 2 (7 points)

Numéroter les étapes du schéma dans l'ordre chronologique et nommer les. Donner un titre.



Titre :

Question 3 (3 points)

3.1 Nommer le mode de division particulier des cellules sexuelles.

.....

3.2 Donner le nombre de chromosomes par cellule sexuelle (humaine).

C - Physiologie

Question 1 (12 points)

Compléter le tableau.

Organe	Sécrétions endocrines	Sécrétions exocrines
Thyroïde		
Corticosurrénale		
Pancréas		
Testicules		
Ovaires		

Question 2 (7 points)

Les sécrétions endocrines sont sous la dépendance de l'axe hypothalamo hypophysaire.

Citer les hormones ou les précurseurs hormonaux qui influencent :

- le testicule endocrine
- l'ovaire endocrine

et préciser leur lieu de production.

.....

.....

.....

.....

.....

.....

.....

.....

.....

.....

D - Pathologie

Question 1 (17 points)

La tuberculose pulmonaire est en augmentation ces dernières années.

1.1 Citer l'agent infectieux incriminé.

.....

1.2 Citer les signes cliniques de cette pathologie.

.....
.....
.....

1.3 Dans le traitement de la tuberculose pulmonaire sensible aux antituberculeux classiques, on associe plusieurs antibiotiques pour une durée précise. Indiquer ces antibiotiques et la durée du traitement.

.....
.....
.....
.....
.....
.....
.....
.....
.....
.....

1.4 Parmi ces antibiotiques, identifier un inducteur enzymatique (DCI + spécialité).

.....
.....

1.5 Définir l'induction enzymatique.

.....
.....
.....
.....
.....
.....
.....
.....

1.6 Préciser la conséquence de la prise d'un médicament inducteur enzymatique pour une femme sous contraception orale.

Question 2 (5 points)

La maladie de Parkinson touche 1 % des plus de 60 ans.

2.1 Énumérer les signes cliniques de cette maladie.

2.2 Citer les deux causes physiologiques de cette maladie.

Question 3 (3 points)

Indiquer la conséquence possible d'une varicelle contractée dans l'enfance. Expliquer brièvement le mécanisme.

E – Dispositifs médicaux

Question 1 (5 points)

1.1 Répertorier les précisions nécessaires à la délivrance :

- d'une aiguille hypodermique

.....
.....
.....

- d'une aiguille sertie

.....
.....
.....

1.2 Préciser leur utilisation respective.

.....
.....
.....
.....
.....
.....

Question 2 (5 points)

Décrire une aiguille de Huber et expliquer son utilisation.

.....
.....
.....
.....

