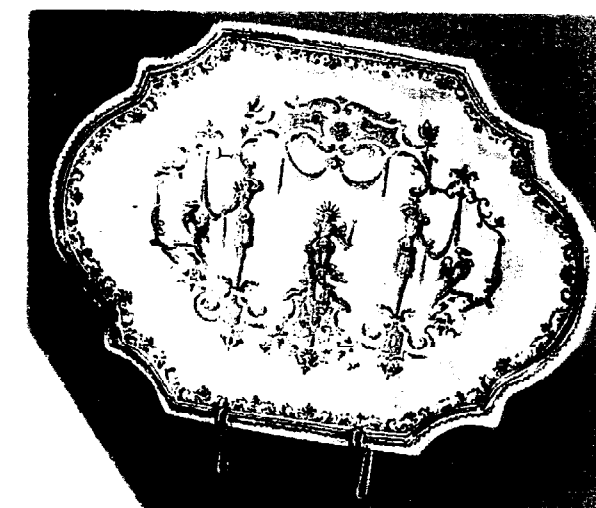
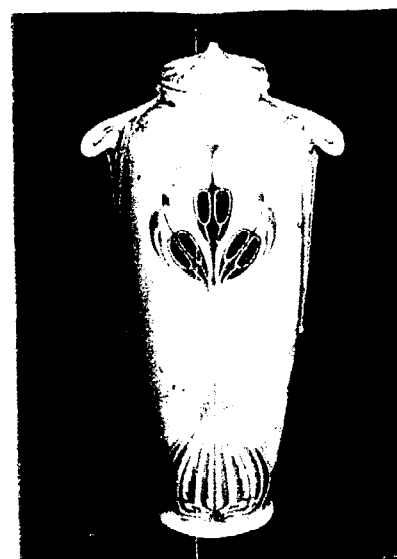


➔ DOSSIER A REMETTRE EN FIN D'ÉPREUVE DANS SON  
INTEGRALITE ET A AGRAFER DANS UNE COPIE ANONYMEE.

**PARTIE  
HISTOIRE DE L'ART**



Complétez le tableau en entourant les bonnes réponses

|                    |  |   |  |  |
|--------------------|--|---|--|--|
| PROVENANCE         | Marseille. Manufacture Fauchier XVIIIème<br>Limoges. 1900.<br>Moustiers. Manufacture Clerissy. XVIIème<br>Rouen. XVIIème | Marseille. Manufacture Fauchier XVIIIème<br>Limoges. 1900<br>Moustiers. Manufacture Clerissy. XVIIème<br>Rouen. XVIIème | Marseille. Manufacture Fauchier XVIIIème<br>Limoges. 1900.<br>Moustiers. Manufacture Clerissy. XVIIème<br>Rouen. XVIIème | Marseille. Manufacture Fauchier XVIIIème<br>Limoges. 1900.<br>Moustiers. Manufacture Clerissy. XVIIème<br>Rouen. XVIIème |
| TERRE UTILISEE     | Porcelaine dure<br>Faïence stannifère  | Porcelaine dure<br>Faïence stannifère   | Porcelaine dure<br>Faïence stannifère  | Porcelaine dure<br>Faïence stannifère  |
| TECHNIQUE DE DECOR | Grand feu<br>Petit feu   | Grand feu<br>Petit feu  | Grand feu<br>Petit feu   | Grand feu<br>Petit feu   |
| TYPE DE DECOR      | Décor Bérain<br>Décor naturaliste<br>Décor à lambrequins<br>Décor Art Nouveau  | Décor Bérain<br>Décor naturaliste<br>Décor à lambrequins<br>Décor Art Nouveau   | Décor Bérain<br>Décor naturaliste<br>Décor à lambrequins<br>Décor Art Nouveau  | Décor Bérain<br>Décor naturaliste<br>Décor à lambrequins<br>Décor Art Nouveau  |
| MOTIFS             | Lambrequins<br>Figure mythologique<br>Végétaux stylisés<br>Fleurs chatironnées   | Lambrequins<br>Figure mythologique<br>Végétaux stylisés<br>Fleurs chatironnées  | Lambrequins<br>Figure mythologique<br>Végétaux stylisés<br>Fleurs chatironnées   | Lambrequins<br>Figure mythologique<br>Végétaux stylisés<br>Fleurs chatironnées   |

|  |                     |                 |
|--|---------------------|-----------------|
| <b>ACADÉMIE DE DIJON</b>   | <b>Session 2005</b> | <b>SUJET</b>    |
| <b>CAP DÉCORATION EN CÉRAMIQUE</b>   | <b>Coef. 8</b>      |                 |
| Épreuve : EP1 : <b>Communication esthétique et technologique</b><br>Partie A : Analyse des données | <b>Durée : 4 h</b>  | <b>Page 1/9</b> |

## PARTIE ÉTUDE TECHNOLOGIQUE

Vous partez en période de formation en entreprise dans une manufacture chinoise à Jingdezhen.  
On vous demande de produire une pièce (jarre) en passant par les ateliers de fabrication, d'émaillage puis de décoration.

On vous propose comme base de travail des jarres déjà exécutés dans la production de la manufacture.

### FABRICATION (ENTOUREZ LA OU LES BONNES REPONSES)

- ① Quelle est la pâte céramique utilisée pour ce type de pièce ?
- ② Quelle est la température de cuisson de la pâte pour obtenir un dégourdi ? :
- 980°C
  - 1280°C
  - 720°C

### DECORATION SOUS COUVERTE (ENTOUREZ LA OU LES BONNES REPONSES)

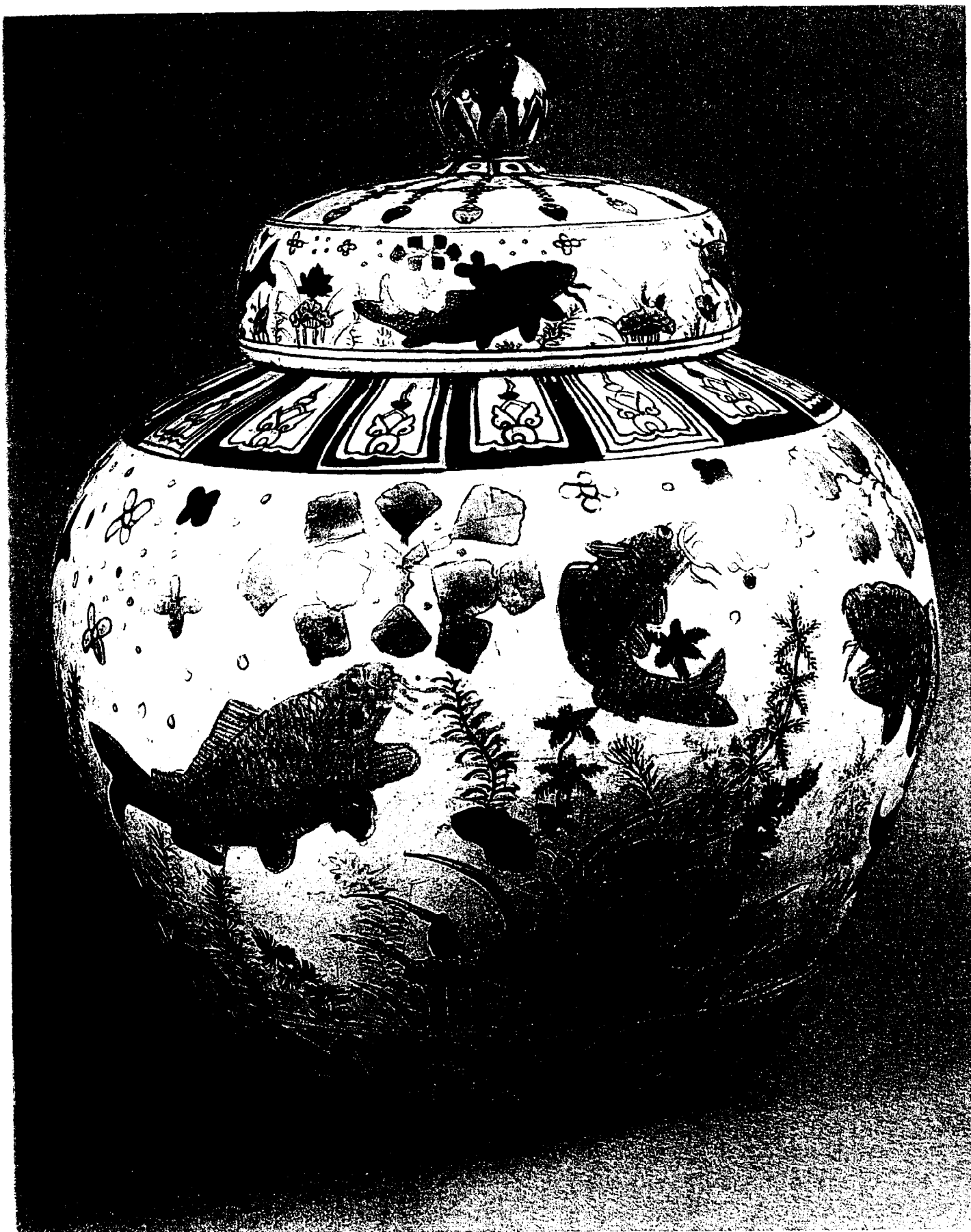
- ③ Quel oxyde utilisez-vous pour peindre en bleu sous couverte ? :
- L'oxyde de chrome
  - L'oxyde de fer
  - L'oxyde de cobalt

### EMAILLAGE (ENTOUREZ LA OU LES BONNES REPONSES)

- ④ Quelle est la température de cuisson pour la couverte ?
- 1280°C
  - 960°C
  - 680°C
  - 1400°C
- ⑤ Donner la définition du mot couverte :

## DECORATION SUR COUVERTE

- ⑥ Quels types de couleurs utilisez-vous pour le décor sur couverte ? :
- Des couleurs à peindre
  - Des émaux de moufle
  - Des couleurs vitrifiables
- ⑦ Différents oxydes ont été utilisés pour colorer les émaux ; citez les oxydes qui donnent une teinte bleu, jaune, vert et brun.
- ⑧ Qu'utilisez-vous pour préparer votre couleur ? :
- Eau - Gomme adragante
  - Médium gras - Essence grasse/Térébenthine
- ⑨ Quelle est la température de cuisson du décor ? :
- entre 960° - 1200°C
  - entre 1280°-1400°C
  - entre 750°- 880°C



## TABLEAU DES COMPETENCES

| CODES        | COMPETENCES   | EXIGENCES  | Points                               |
|--------------|---|--|--------------------------------------|
| S 1          | <i>1re partie - Arts et Technologie - Histoire de l'Art</i>   |  |                                      |
| S 1.1        | - Situer dans le temps et géographiquement les principaux styles de céramique françaises et européennes<br><br>- Estimer les caractéristiques esthétiques et techniques des céramiques françaises | - Savoir repérer la provenance de chaque pièce et les replacer dans leur siècle<br><br>Savoir identifier :<br>- la terre utilisée<br>- la technique de cuisson<br>- le type de décor<br>- les motifs décoratifs de chacune des pièces céramiques | 4 Pts<br><br>4 Pts<br>4 Pts<br>4 Pts |
| <b>TOTAL</b> |   |  | <b>20 Pts</b>                        |
| CODES        | COMPETENCES   | EXIGENCES  | Points                               |
| S 1          | <i>2e partie - Etude Technologique</i>  |  |                                      |
| S.3          | - Matière d'œuvre : classification des produits céramiques  | - Reconnaître la nature de la pièce à partir du document donné.  | 1Pt                                  |
| S 1.3        | - Cuisson des produits : dégourdis,<br>- Cuisson des produits émaillés /décorés   | - Le choix de la bonne température est entouré   | 3 Pts                                |
| S 1.3        | - Procédés de décoration : coloration des oxydes, couleur utilisées pour décorer sur couverte (Grand feu)<br><br>- Préparation des émaux pour le décor  | - Citer les bons oxydes qui permettent d'obtenir un bleu, un vert, un brun, et un jaune.<br>Le choix du procédé de décoration est entouré<br><br>- Les choix des bons solvants sont entourés   | 3,5 Pt<br><br>1Pt                    |
| C 1.3        | - Interpréter les différentes formes de langage professionnel et technique  | - Les termes en usage dans la profession sont connus   | 1,5Pts                               |
| <b>TOTAL</b> |   |  | <b>10 Pts</b>                        |
| <b>TOTAL</b> |   |  | <b>30 Pts</b>                        |