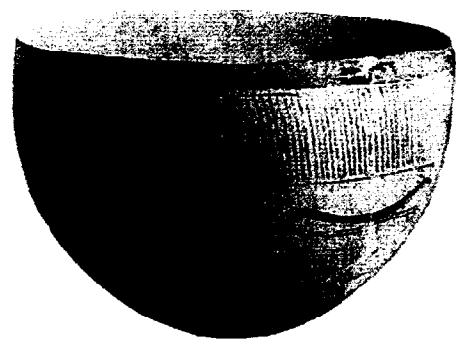


1



2



3



4



5



6



7



8

1 **TABLEAU** : Notez les numéros des céramiques présentées correspondant à leurs légendes, en vous référant au document ressource, dans le tableau ci dessous.

LEGENDES	N°
MIRO, ANNEES 50.	
CHINE, DYNASTIE QING .	
SUSE, IRAN, 3600 AVANT J.C.	
ROUEN, STYLE ROCAILLE, XVIIIème SIECLE.	
STYLE ART DECO, ANNEES 20.	
GRECE, 530 AVANT J.C.	
SEVRES, 1823 – 1836.	
IZNIK, XVI ^{EME} SIECLE.	

2 **QUESTIONS** :

- Comment sont composés les motifs des vases n°5 et n°6 ?

Réponse vase n° 5:.....

Réponse vase n° 6 :.....

- Citez deux pièces décorées sur porcelaine :

2 réponses :.....

- Quelle est la technique de décoration des pièces n° 7 et n°8 ?

Réponse pièce n°7 :.....

Réponse pièce n°8 :.....

SUJET

Suite à la grande exposition sur le peintre Joan Miro (1893 – 1983), une boutique vous demande de satisfaire au goût de sa clientèle pour cet artiste. Il vous fait la commande d'un vase à décorer dans l'esprit de cet artiste. Ce vase est cylindrique.

ON VOUS DONNE

Un sujet avec cahier des charges
Des documents sur l'artiste Joan Miro.

CAHIER DES CHARGES**MOTIFS**

- Ils sont abstraits ou évocateurs, comme dans les peintures de Miro dans lesquels les personnages et autres éléments figuratifs ne sont pas lisibles du premier coup d'œil.
- Certains sont délimités par des lignes fines, d'autres par des lignes plus épaisses. Certains contours s'enrichissent de successions de points.
- Des lignes peuvent les traverser, les faisant changer de couleur.

COMPOSITION

- **Proposition A:** les motifs circulent librement dans le vase avec l'idée d'accumulation. Vous vous référez à la composition de la peinture n°1, sans toutefois la reproduire.
- **Proposition B:** les motifs sont répartis en masses plus ou moins denses. Vous vous référez à la composition de la peinture n°2, sans toutefois la reproduire.

COULEUR

- 5 couleurs environ sont choisies parmi la gamme d'un tableau, plus le noir et le blanc.

ON VOUS DEMANDE

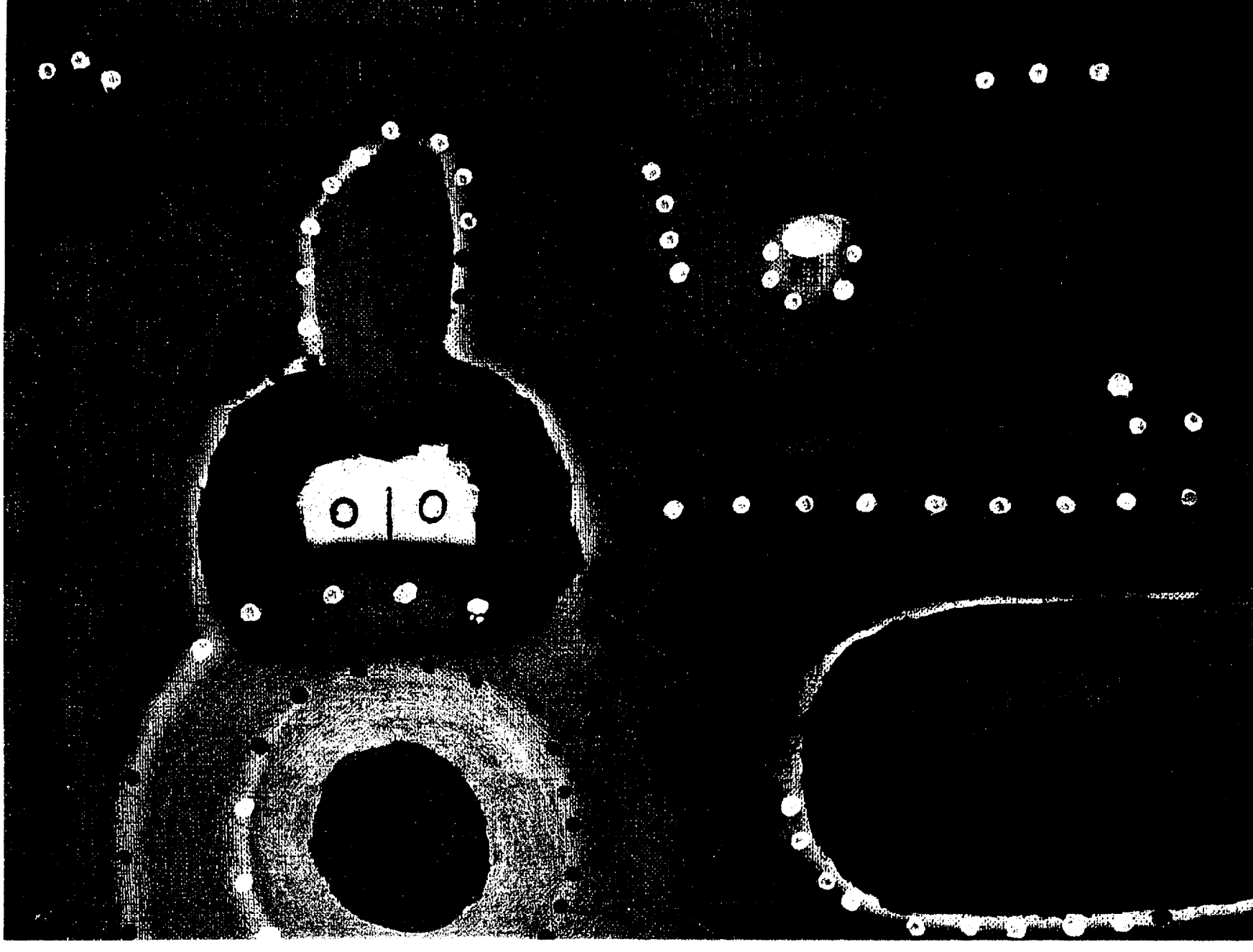
Sur le format A3 pré-imprimé :

- **Deux relevés de formes, lignes et effets de matières,** choisis parmi les documents proposés.
- **Deux propositions de décor (A et B),** sur développés, à échelle réduite.
- **Une mise au point** d'une des deux propositions (A ou B) :
 - en la mettant à l'échelle 1/1,
 - en raccordant la composition sans effet de coupure.

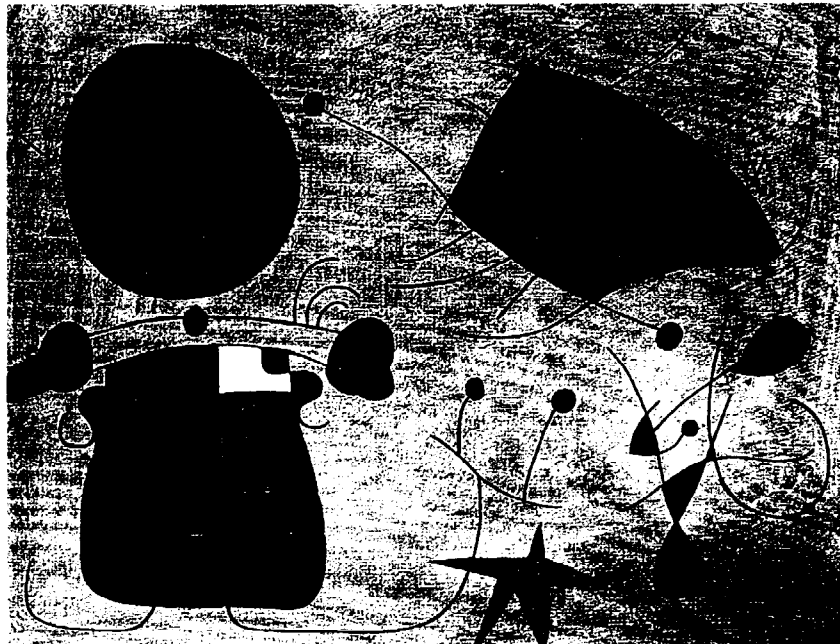
Vous travaillez sur le A3, **en couleur** et à la peinture. Vous pouvez utiliser toutefois l'encre de chine pour le noir.

CRITERES D'EVALUATION

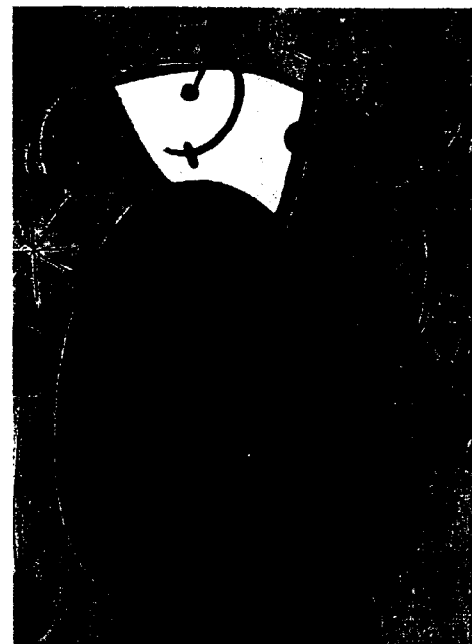
Respect de la composition demandée.
Qualité graphique et chromatique des recherches et du final.
Adaptation au format.
Qualité du raccord du final.



Huile sur toile, 1954.



Le sourire des ailes flamboyantes, huile sur toile, 1953

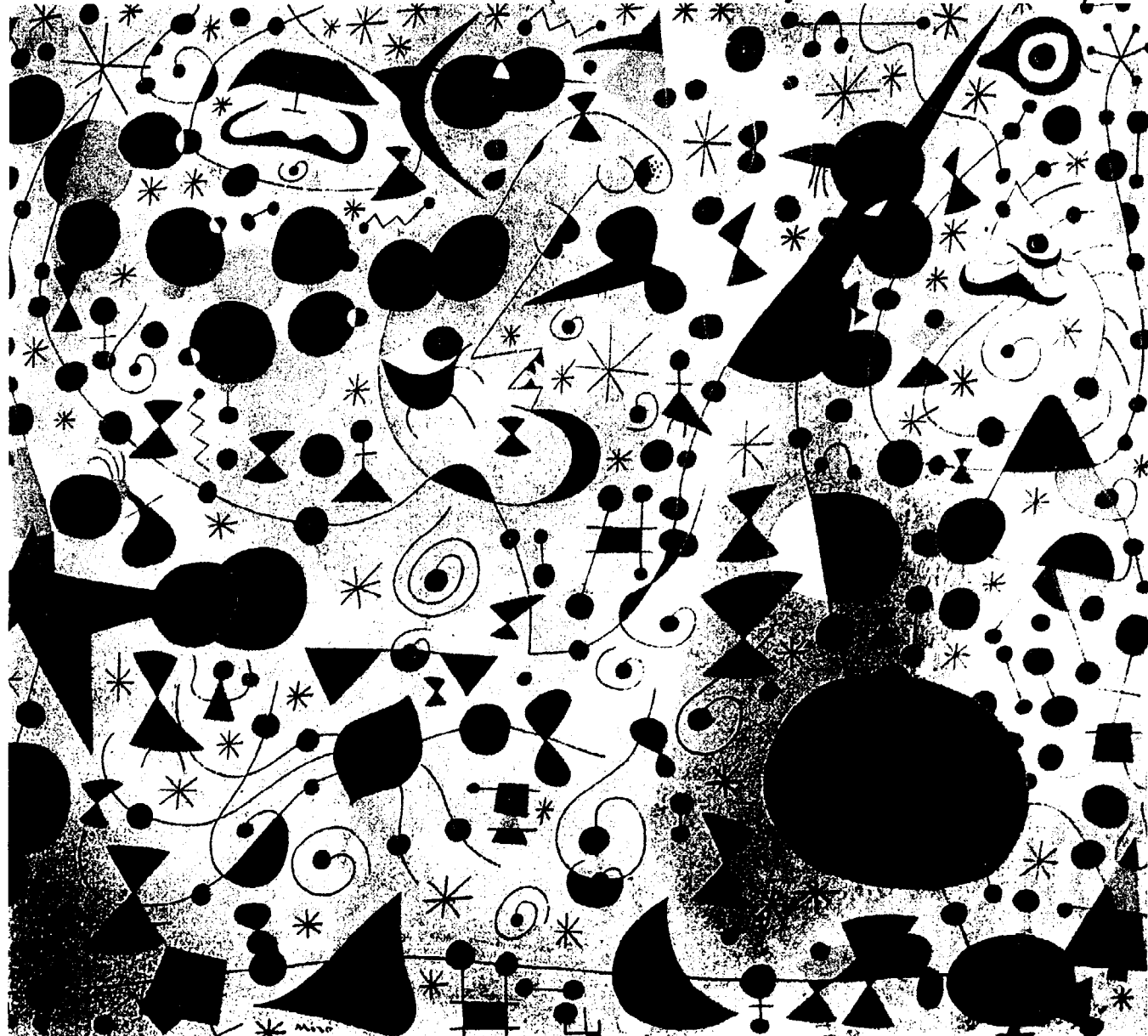


La naissance du jour, huile sur toile, 1968



Huile sur toile, 1953.

PEINTURE DE REFERENCE N°1 (voir dans le sujet à COMPOSITION)



La poétesse, gouache et peinture à la térébenthine sur papier, 1940.

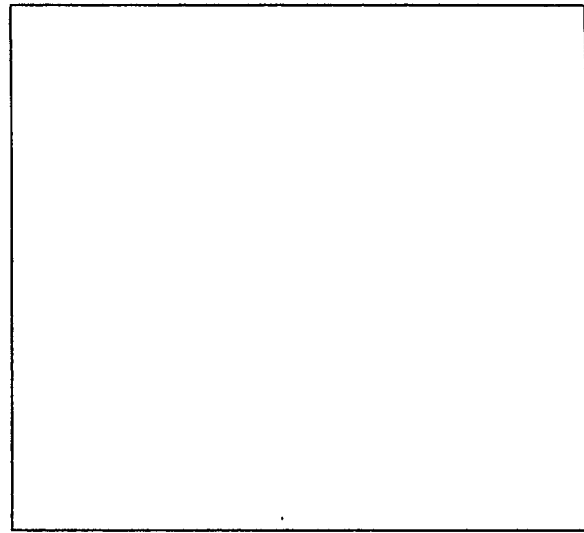
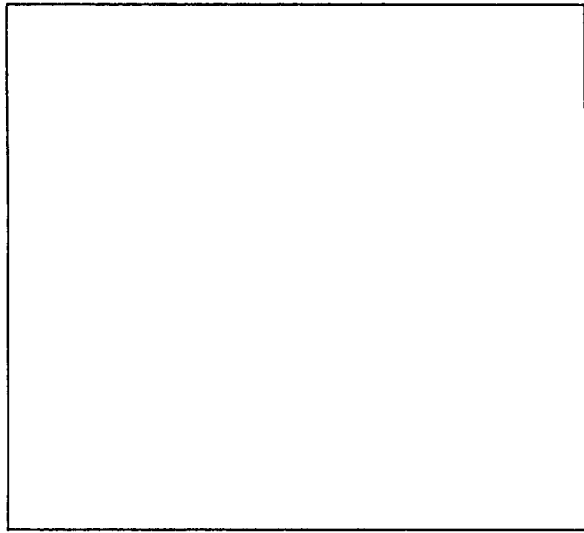
PEINTURE DE REFERENCE N°2 (voir dans le sujet à COMPOSITION)



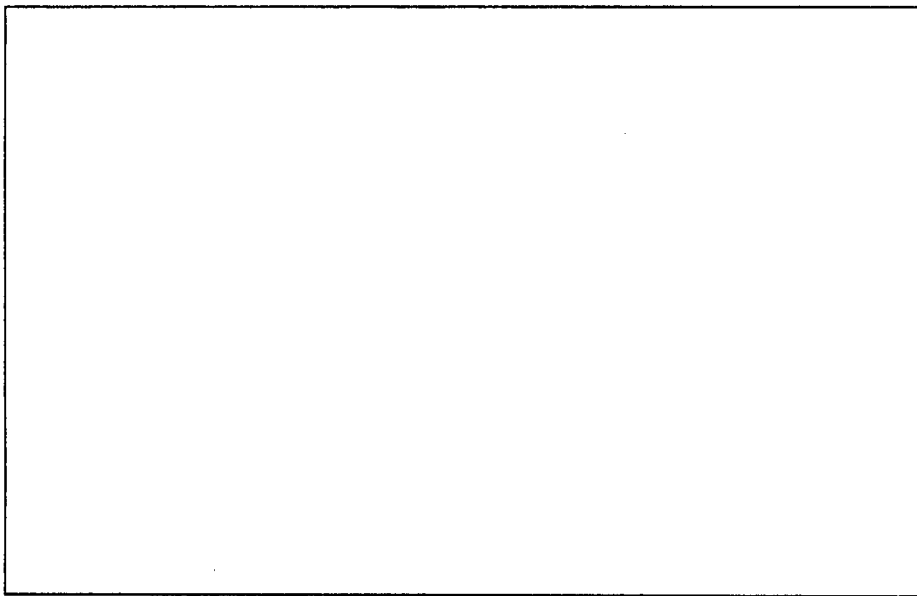
Libellule aux ailerons rouges à la poursuite d'un serpent glissant en spirale vers l'étoile - comète, huile sur toile, 1951.

PARTIE DESSIN D'ART APPLIQUE

RELEVES DE FORMES, DE LIGNES ET D'EFFET DE MATIERES



PROPOSITION DE DECOR A



PROPOSITION DE DECOR B



PROJET FINAL

