

EP1

DOSSIER TECHNIQUE

CONTENU DU DOSSIER

I.	DOSSIER TECHNIQUE.....	2
1.	DESCRIPTIF.....	2
a.	Maçonnerie et béton armé	2
b.	Charpente.....	2
c.	Menuiserie	2
d.	Plâtrerie - Peinture	2
e.	Plomberie.....	2
f.	Électricité.....	3
g.	Sols	3
II.	PLAN DES FACADES.....	4
III.	PLAN DU SOUS SOL	5
IV.	PLAN DU REZ DE CHAUSSE.....	6
V.	COUPE A-A.....	7

Groupement inter académique II	Session 2005	Code :		
Examen et spécialité : CAP Maintenance des bâtiments de collectivités				
Intitulé de l'épreuve : EP1 Dossier technique				
Type : SUJET	Facultatif : date et heure	Durée : 1 h	Coefficient : 3	1 / 7

I. DOSSIER TECHNIQUE

1. DESCRIPTIF

a. Maçonnerie et béton armé

- Fondation : Rigoles en gros béton dosé à 350 kg/m³,
- Murs extérieurs : Parpaings pleins de 0,20 en béton de gravillons dans toutes les parties enterrées, parpaings creux de 0,20 dans les parties en élévation,
- Plancher bas du sol : Dallage en béton de 0,10 sur blocage en cailloux de 0,15. Coupure sous dallage par film en polyane de 200µm,
- Conduits : Boisseaux 0,25 x 0,25 pour la chaufferie,
- Assainissement : Drainage périphérique en tuyaux ciment de 150 mm. Regards préfabriqués en béton, canalisations enterrées en PVC de 150 avec raccordement à l'égout.

b. Charpente

- Pannes de 75 x 225 avec chevrons de 60 x 80 sur étage,
- Planches de rives et bandeaux en planches de 27 mm,
- Habillage des avant-toits en frisette pin des Landes,
- Plancher des combles en solives de 55 x 155 tous les 0,50, isolation en laine de verre de 120 mm,
- Couvertures en tuiles " Romane LD " Fondation fixées sur liteaux 30 x 30 avec sous toiture par film polyane.

c. Menuiserie

- Menuiseries extérieures : Croisées à recouvrement de 48 mm avec vitrage de 4x12x4. Volets en lames de pin des Landes de 22 mm. Porte de garage roulante en lames de pin des Landes,
- Menuiseries intérieures : Portes isoplanes deux faces " Isogyl " ferrées sur huisseries sapin.

d. Plâtrerie - Peinture

- Doublage des murs extérieurs par complexe briques plâtrières de 35 mm plus isolant de 70 mm,
- Cloisons de distribution en briques plâtrières de 50 mm enduites des 2 faces au plâtre lissé,
- Plafonnage par briques à plafond enduites au plâtre,
- Toutes peintures intérieures et extérieures.

e. Plomberie

- Appareils de premier choix de couleur sable. Alimentation en tube de cuivre encastré et vidange en tube PVC,

Examen et spécialité : CAP Maintenance des bâtiments de collectivités	Rappel codage :
Intitulé de l'épreuve : EP1 : Dossier technique	2 / 7

- Raccordement au compteur par tube " Plymouth " de 27 mm.

f. Électricité

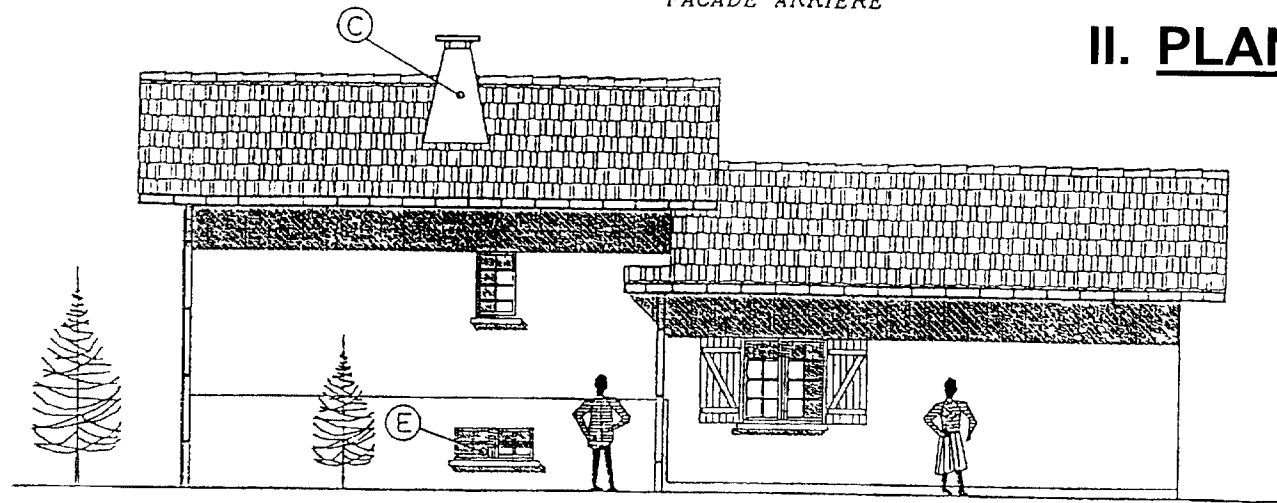
- Installation conforme à la norme NFC 15-100, aux prescriptions " Promotelec " exécutée suivant les schémas du dossier électricité.

g. Sols

- Plaquettes de grès d'Artois dans le séjour, le salon, l'entrée et le dégagement,
- Carreaux 10 x 10 en grès cérame dans la cuisine, la salle de bains et le W-C.

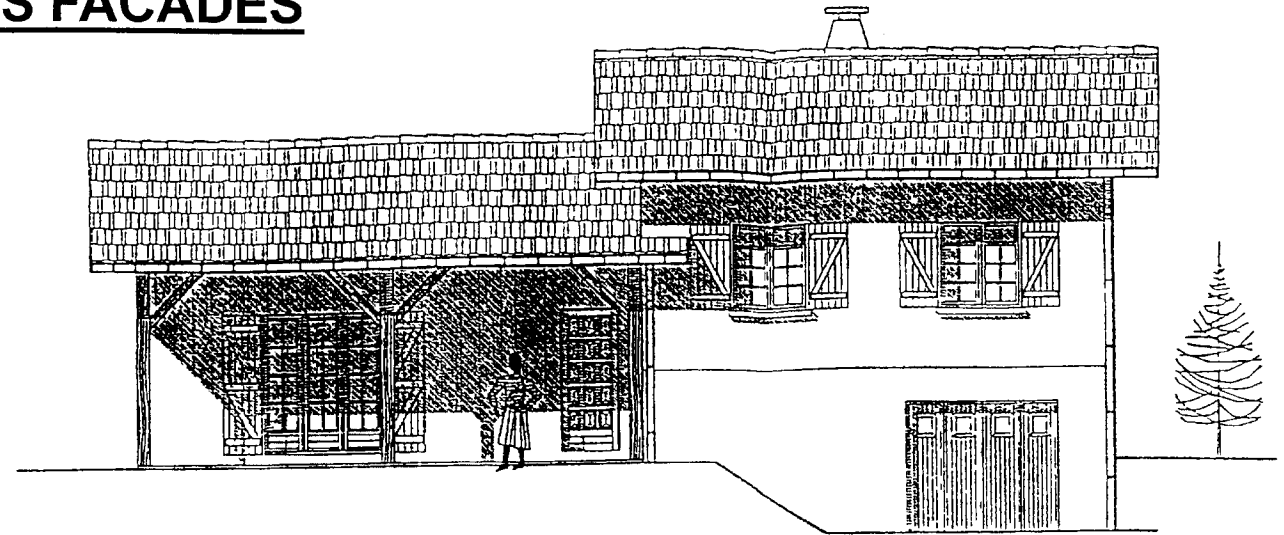
Examen et spécialité : CAP Maintenance des bâtiments de collectivités	Rappel codage :
Intitulé de l'épreuve : EP1 : Dossier technique	3 / 7

FACADE ARRIERE

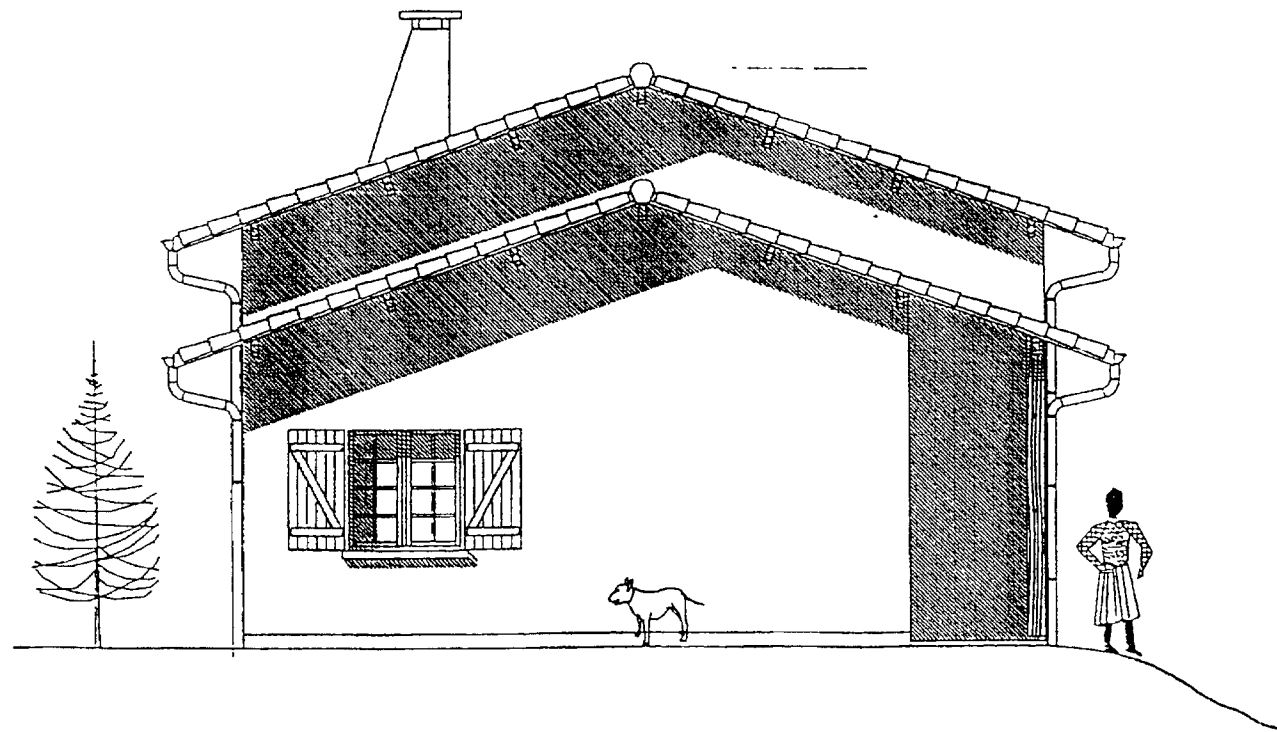


II. PLAN DES FACADES

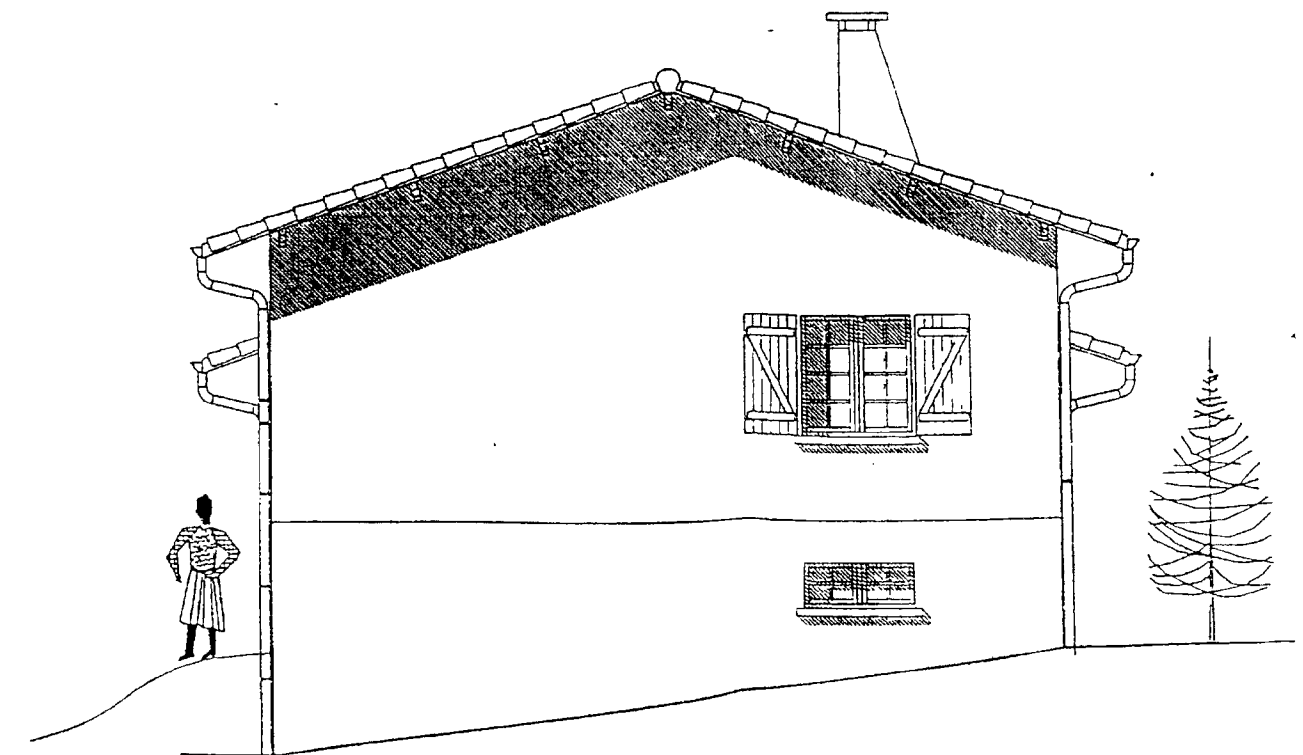
FACADE PRINCIPALE

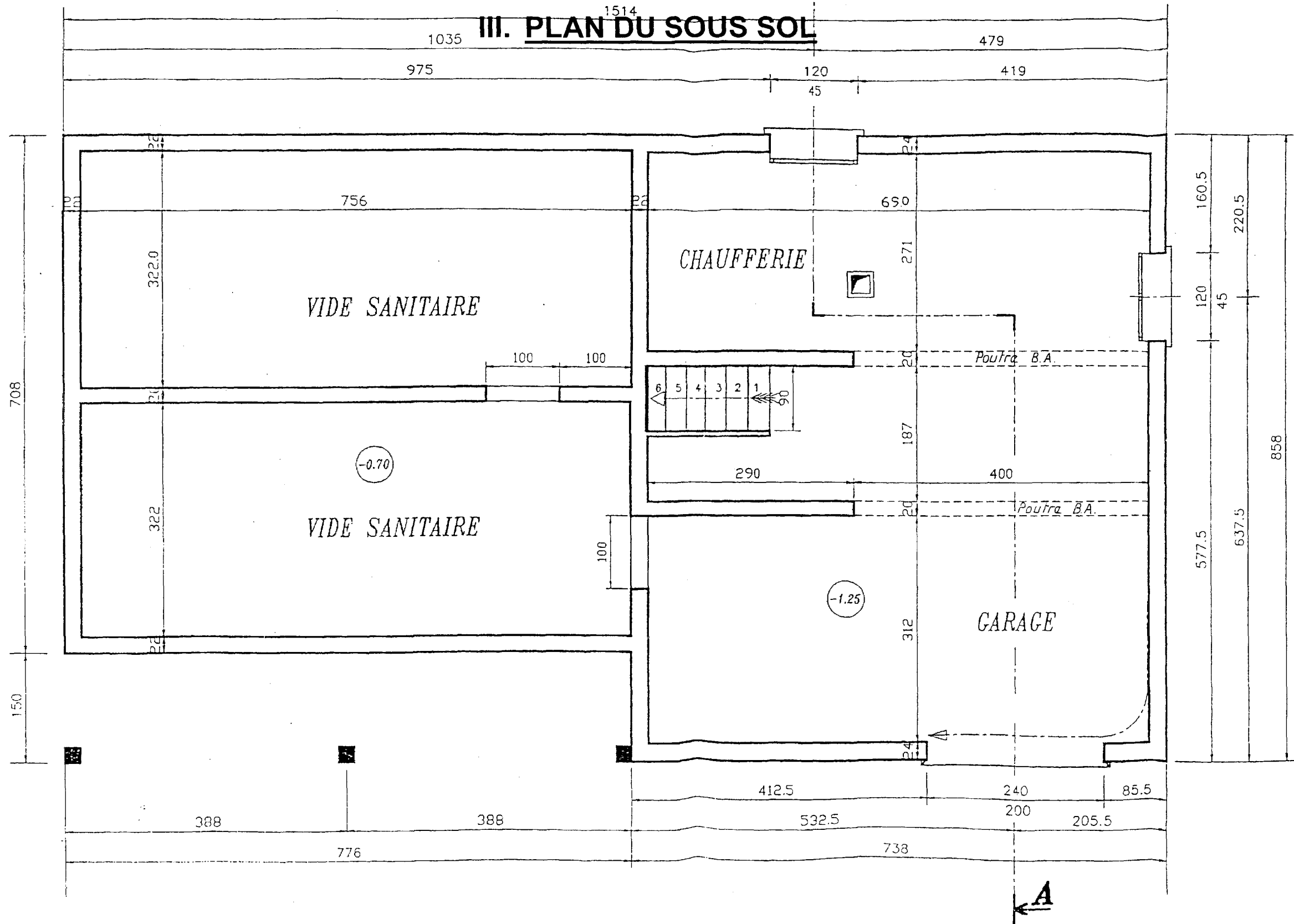


FACADE LATERALE GAUCHE

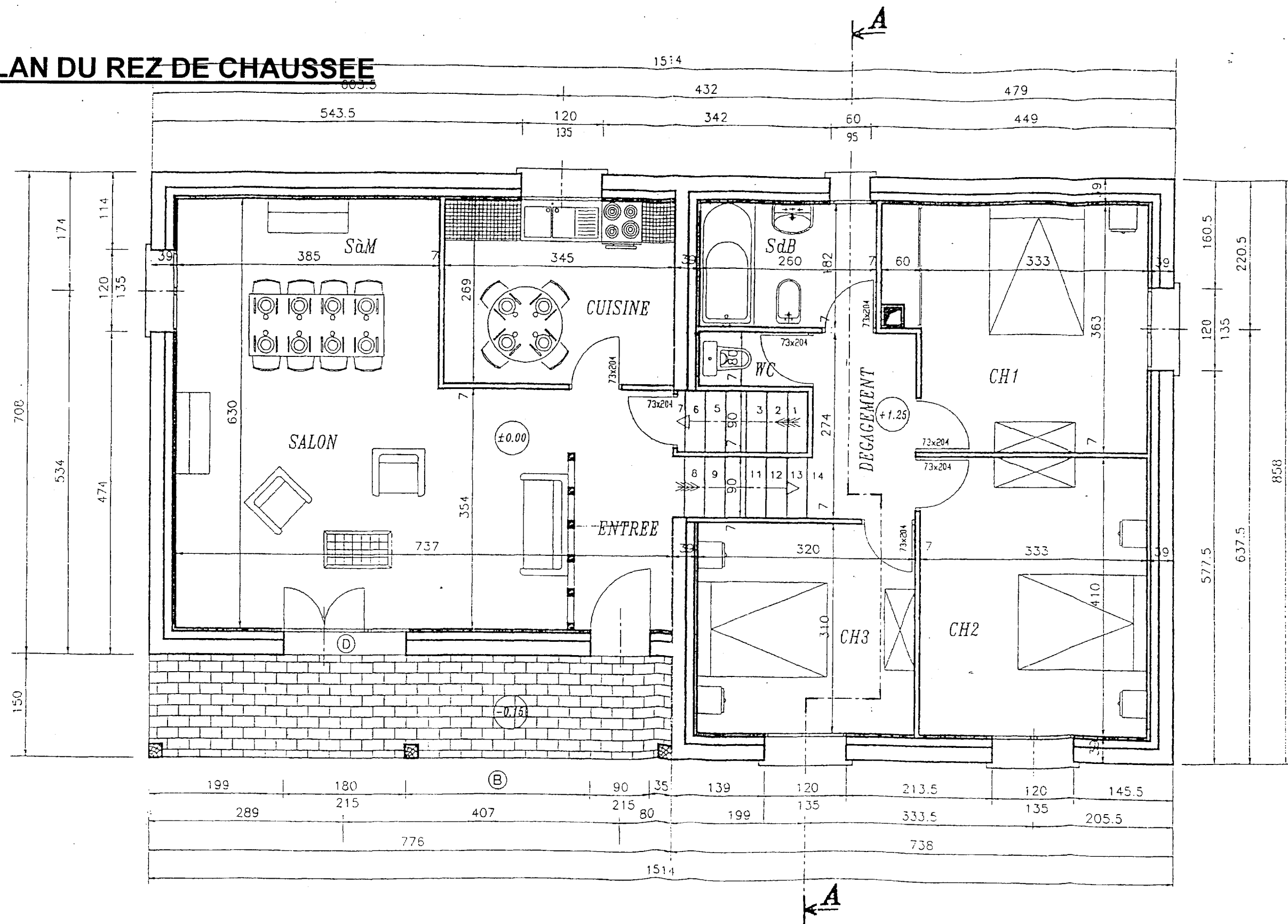


FACADE LATERALE DROITE





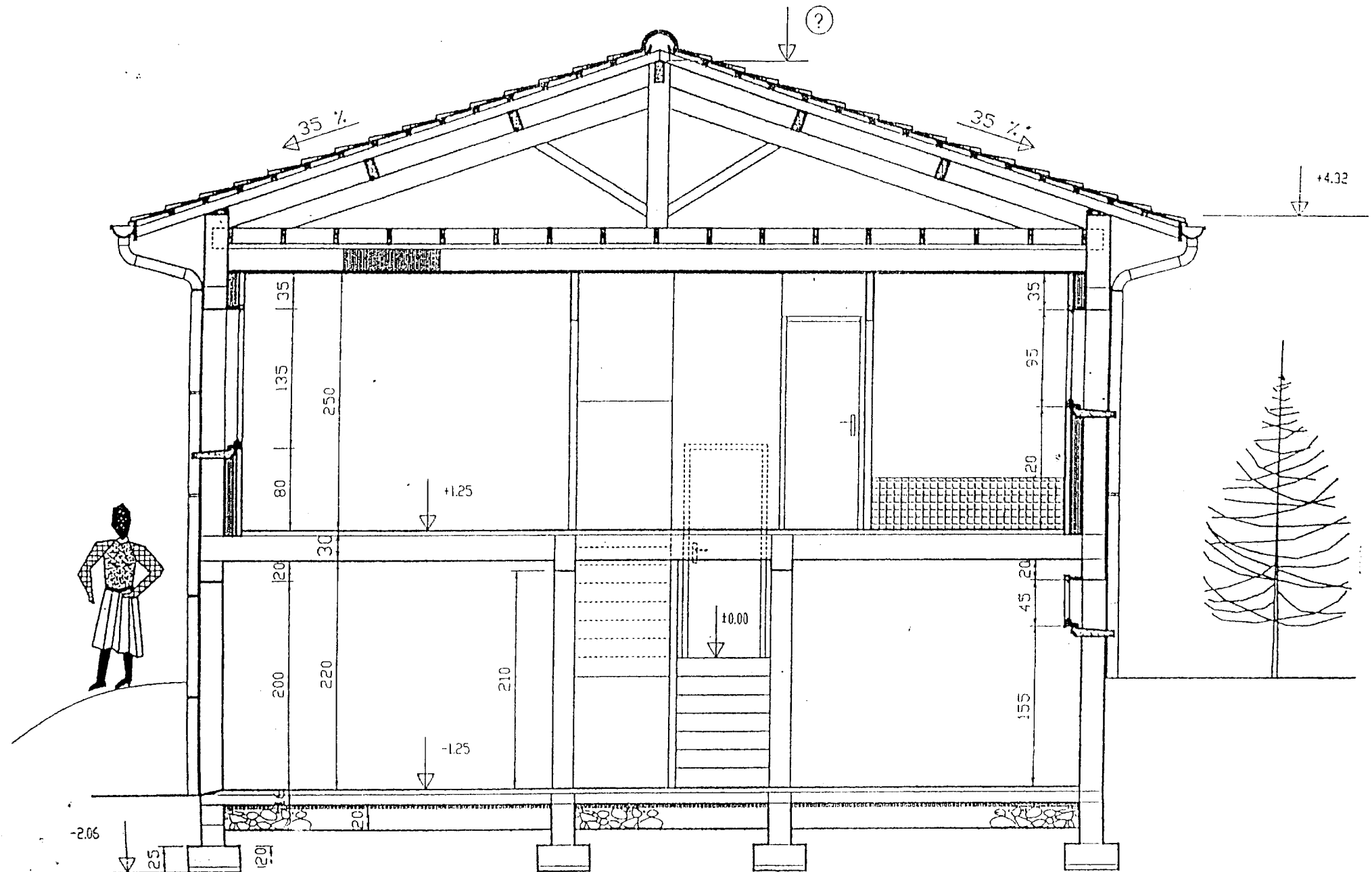
IV. PLAN DU REZ DE CHAUSSEE



Examen et spécialité : CAP Maintenance des bâtiments de collectivités	Rappel codage :
Intitulé de l'épreuve : EP1 : Dossier technique	6 / 7

V. COUPE A-A

COUPE AA



Examen et spécialité : CAP Maintenance des bâtiments de collectivités	Rappel codage :
Intitulé de l'épreuve : EP1 : Dossier technique	717