

ON DONNE :

Les renseignements suivants :

- Le plan de la portion de façade 2/4
- Le plan de la base et de la 1ère assise de la colonne adossée et la perspective.3/4
- Le plan du profil 4/4 de la base.

ON DEMANDE :

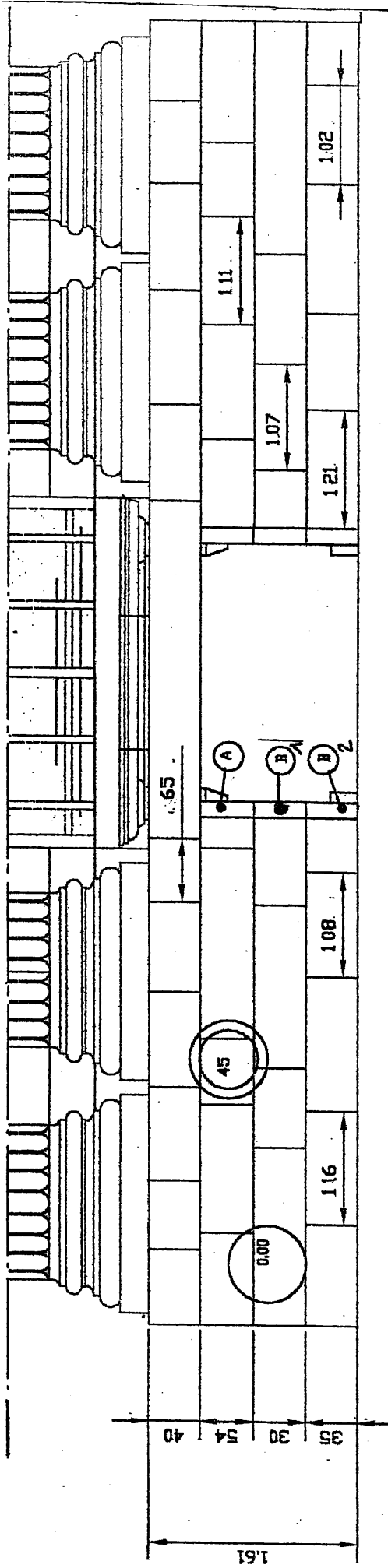
D'exposer oralement en 15mn, le mode opératoire pour la taille des deux éléments.

Temps de préparation : 45 mn

BARÈME DE NOTATION DE LA TECHNOLOGIE :

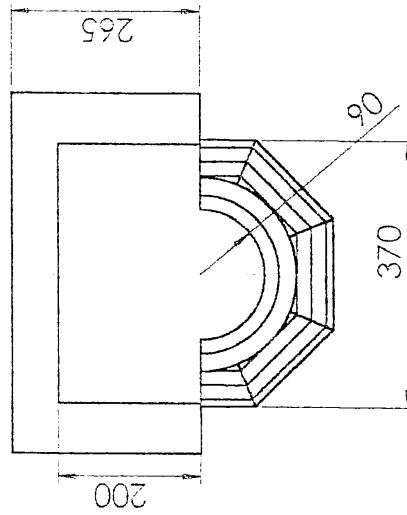
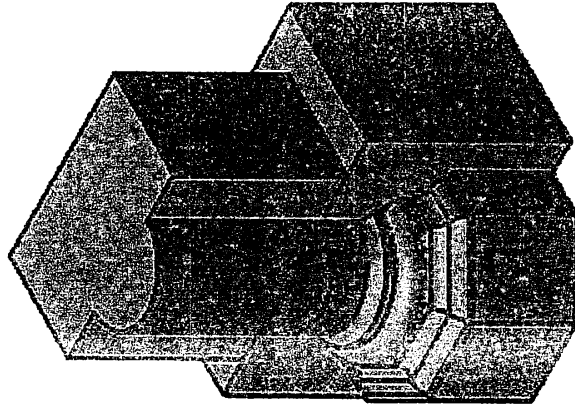
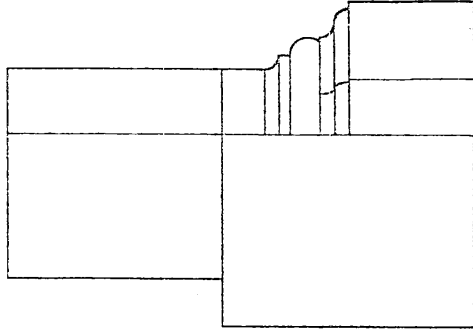
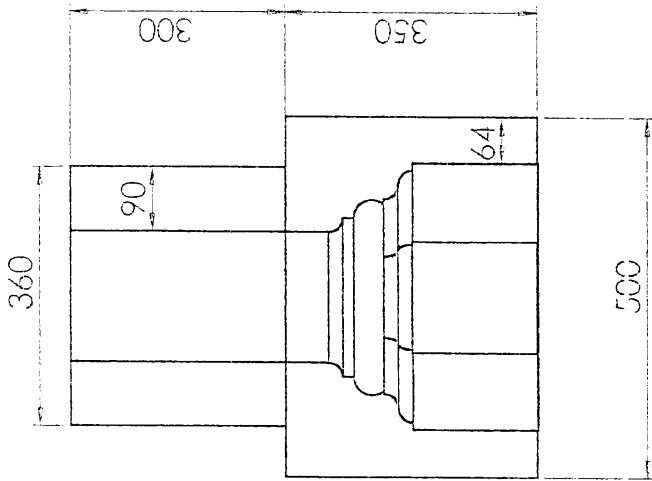
NOTE OBTENUE : /5

C.A.P. TAILLEUR DE PIERRE MARBRIER DU BATIMENT ET DE DECORATION	Code : 50 23206	SUJET	Session 2005
EP2 REALISATION D'OUVRAGES COURANTS	Durée : 1 h	Oral	Page : 1/4

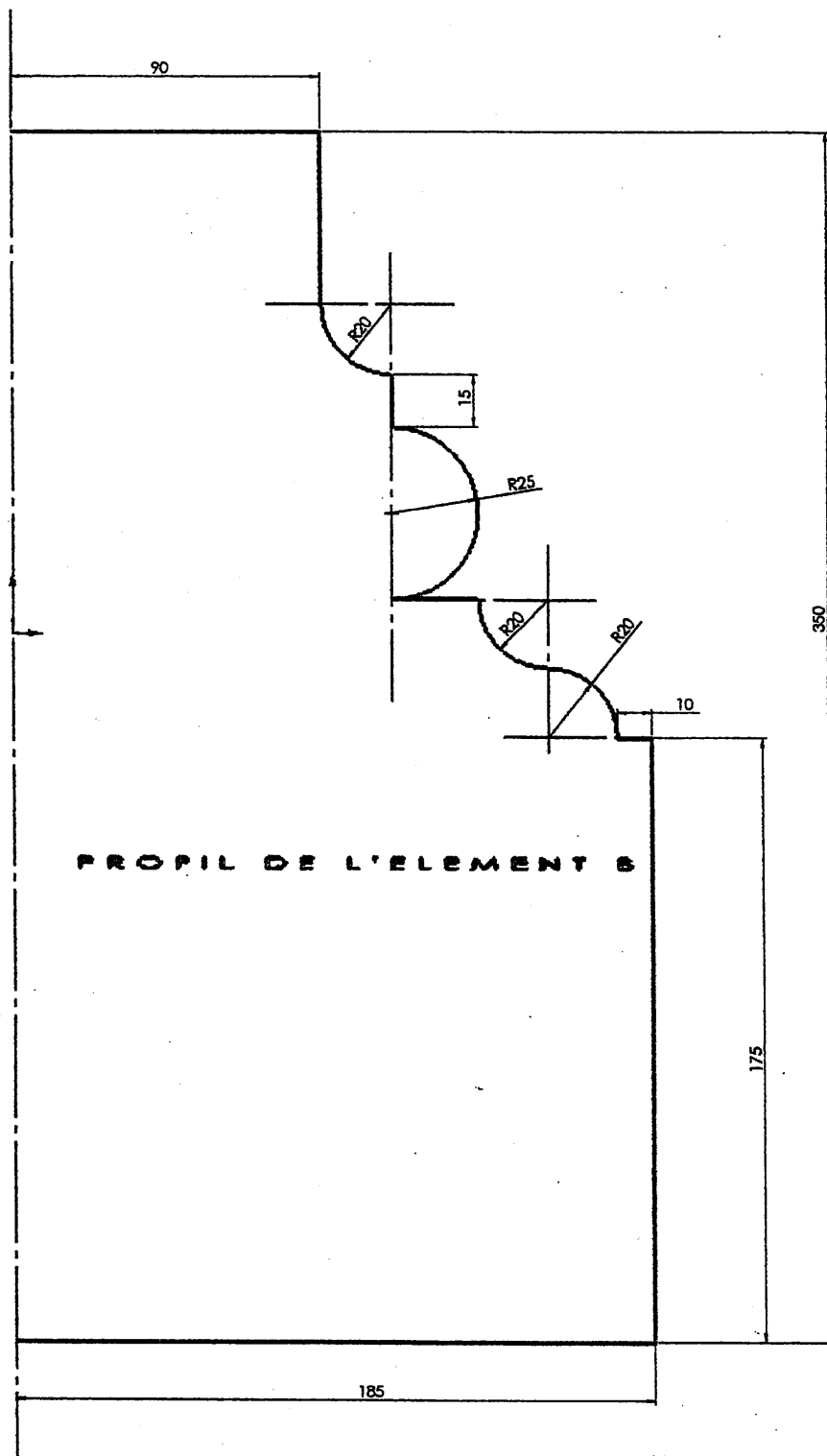


NOTA: les joints sont de 5mm et déduits des cotes des pierres

C.A.P. TAILLEUR DE PIERRE MARBRIER DU BATIMENT ET DE DECORATION	Code : 50 23206	SUJET	Session 2005
EP2 REALISATION D'OUVRAGES COURANTS	Durée : 1 h	Oral	Page : 2/4



C.A.P. TAILLEUR DE PIERRE MARBRIER DU BATIMENT ET DE DECORATION	Code : 50 23206	SUJET	Session 2005
EP2 REALISATION D'OUVRAGES COURANTS	Durée : 1 h	Oral	Page 3/4



**C.A.P. TAILLEUR DE PIERRE MARBRIER DU
BATIMENT ET DE DECORATION**

Code :
50 23206

SUJET

Session
2005

EP2 REALISATION D'OUVRAGES COURANTS

Durée : 1 h.

Oral

Page :
4/4