

SUJET : DOSSIER TECHNIQUE

CAP MAÇON

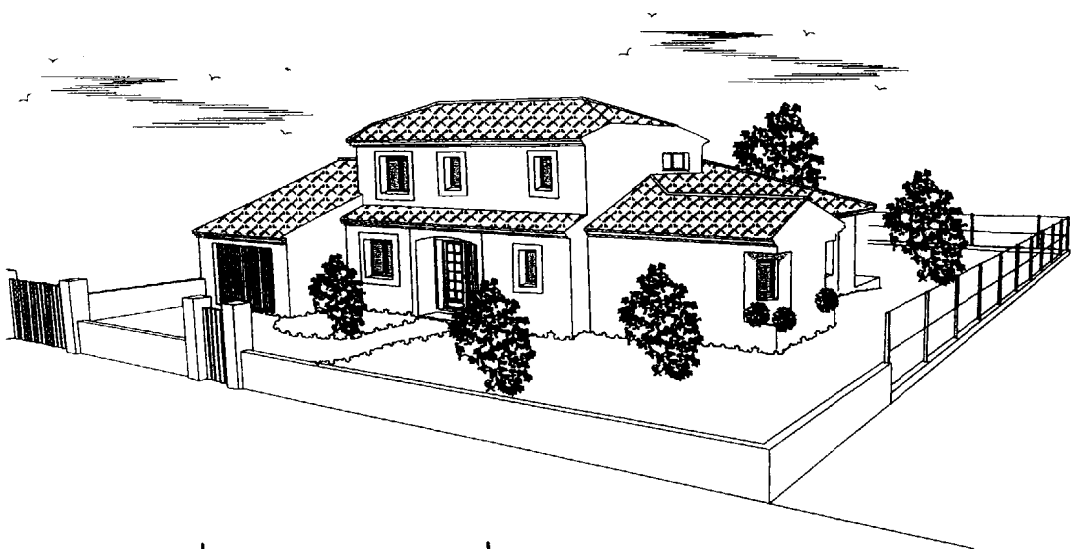
UP1

SUJET INTER ACADEMIQUE	Session 2005	Code 5-0001		
Examen et spécialité CAP MAÇON				
Intitulé de l'épreuve ANALYSE D'UNE SITUATION PROFESSIONNELLE				
Type D. Technique	Facultatif : date et heure	Durée 3H00	Coefficient 4	N° de page / total DT 1/11

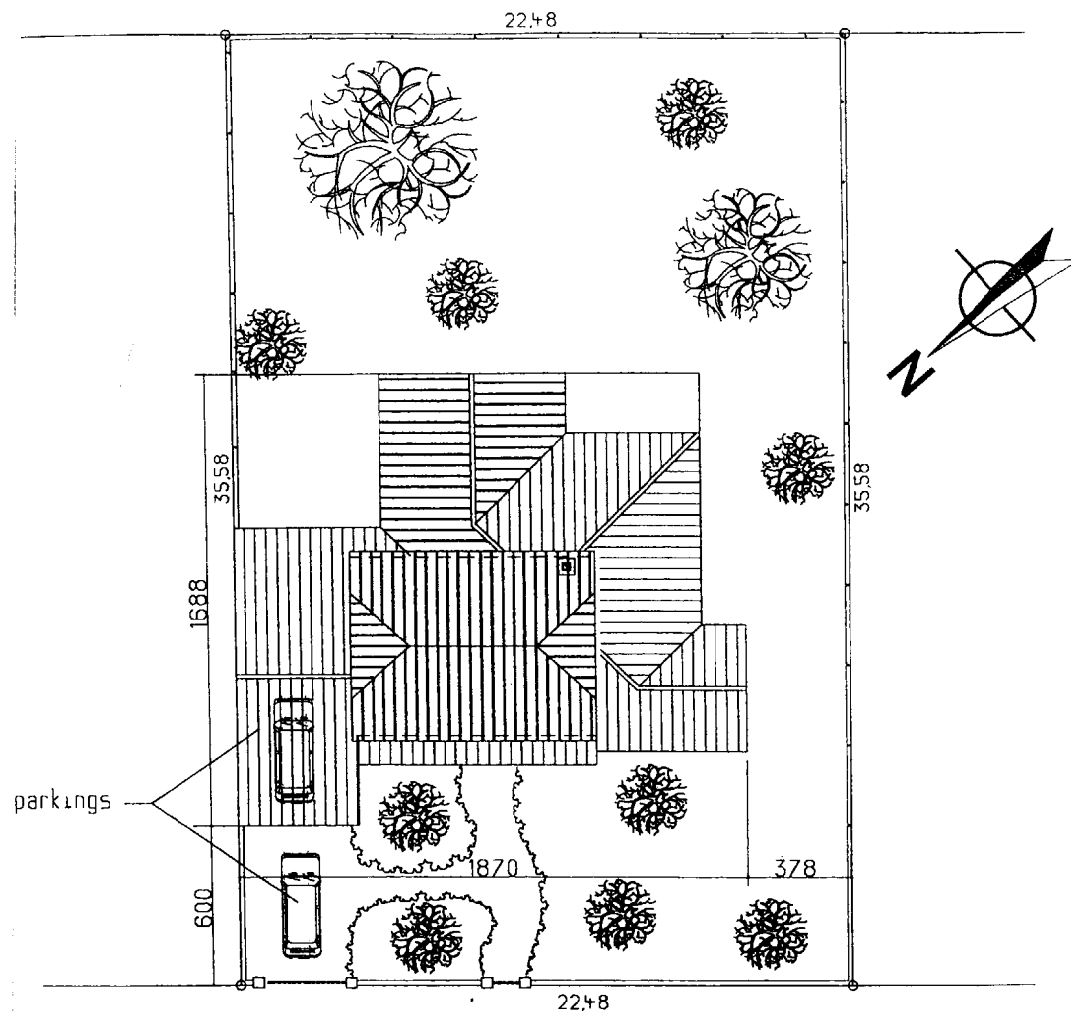
PAVILLON DE L'ATLANTIQUE

Projet de M. et Mme LOUBINE
Rue des mouettes
NOIRMOUTIER EN I'ILE

Surface totale habitable	182.60m ²
Garage	29.56m ²
Surface hors œuvre BRUTE	276.52m ²
Préau auvent déductible	- 13.56m ²
Garage déductible	- 33.41m ²
Surface hors œuvre NETTE	229.55m ²

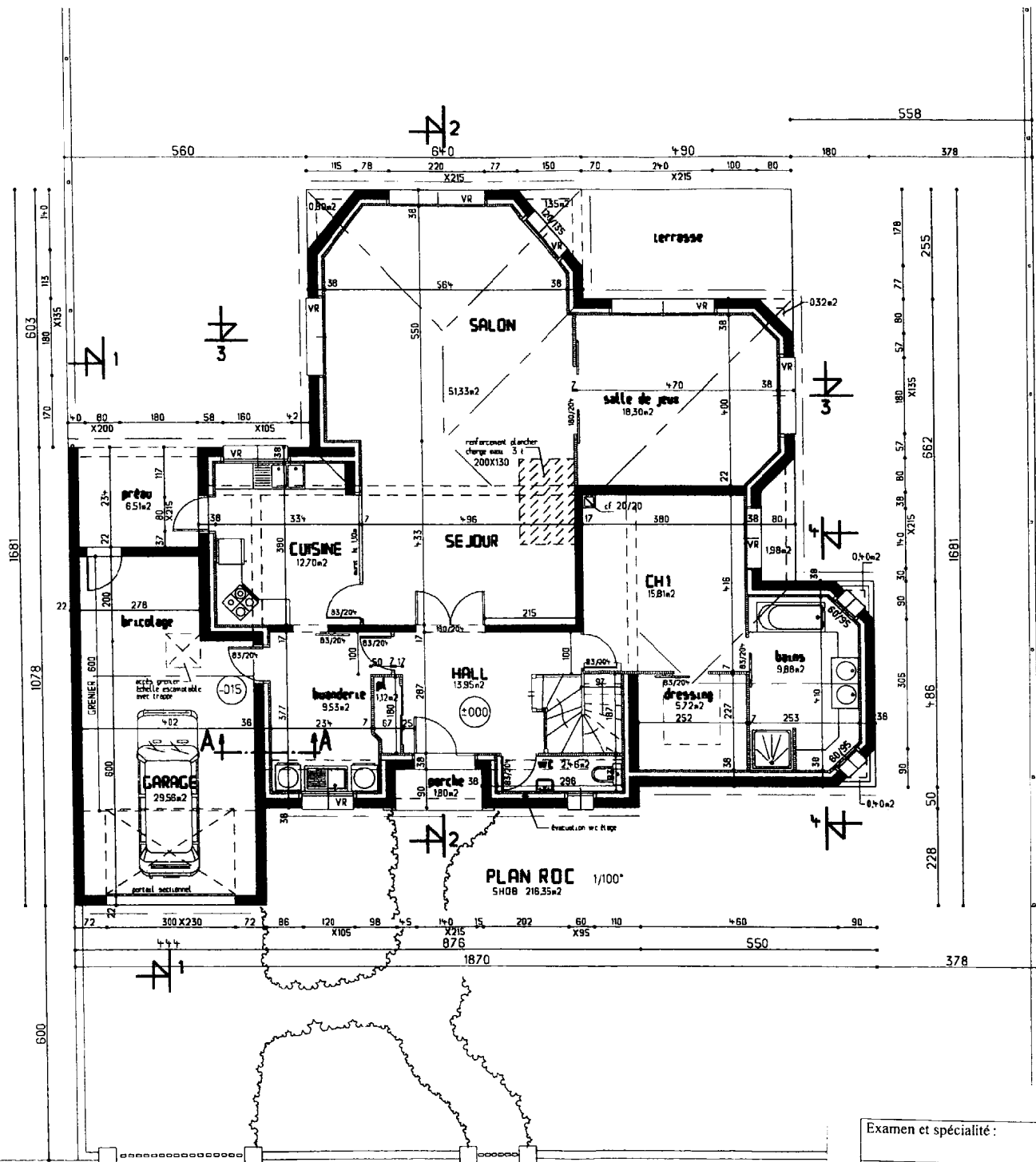


document graphique

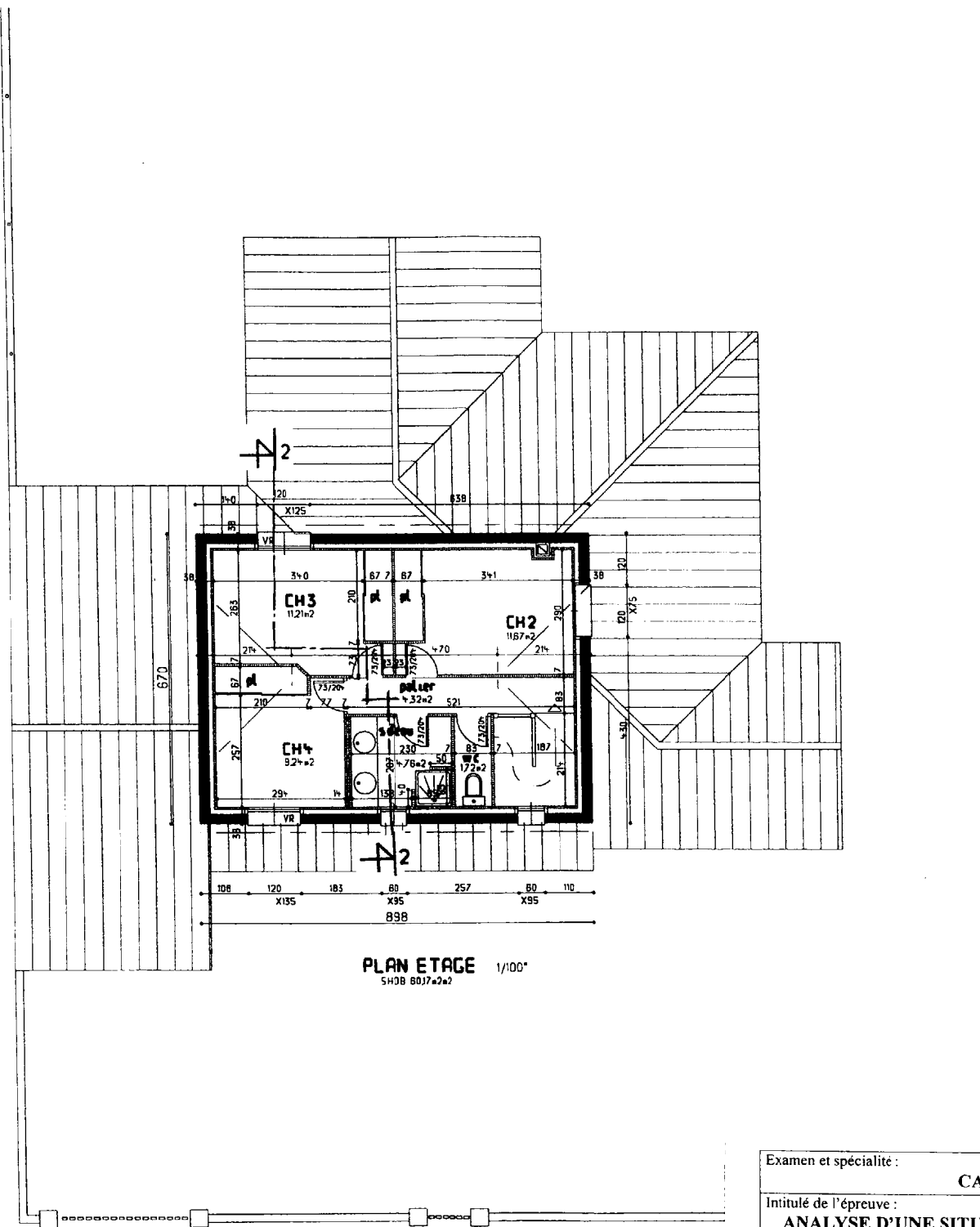


masse
1/200°

Examen et spécialité :	CAP Maçon	Rappel codage 5.0001 UPI
Intitulé de l'épreuve :	ANALYSE D'UNE SITUATION PROFESSIONNELLE	N° de page DT 2/11

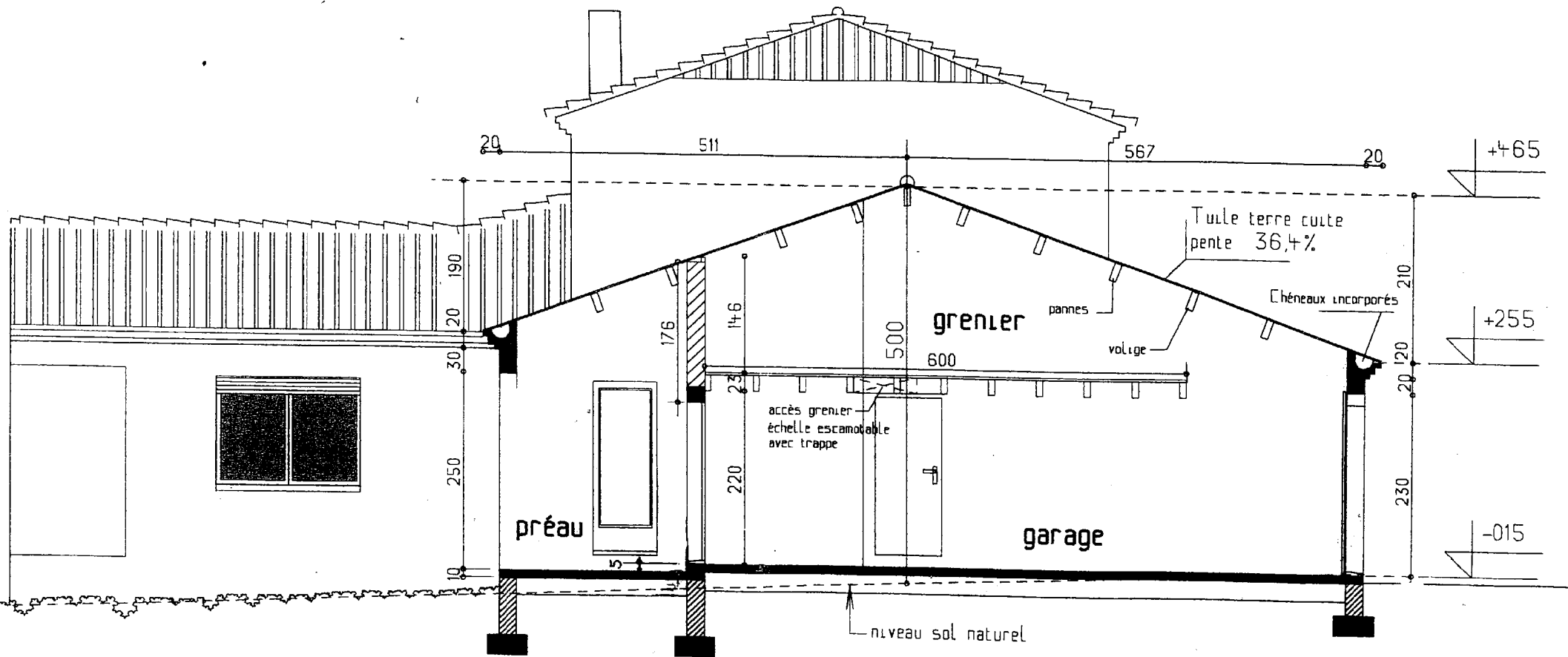


Examen et spécialité :	CAP Maçon	Rappel codage 5.0004 UPI
Intitulé de l'épreuve :	ANALYSE D'UNE SITUATION PROFESSIONNELLE	N° de page DT 3/11



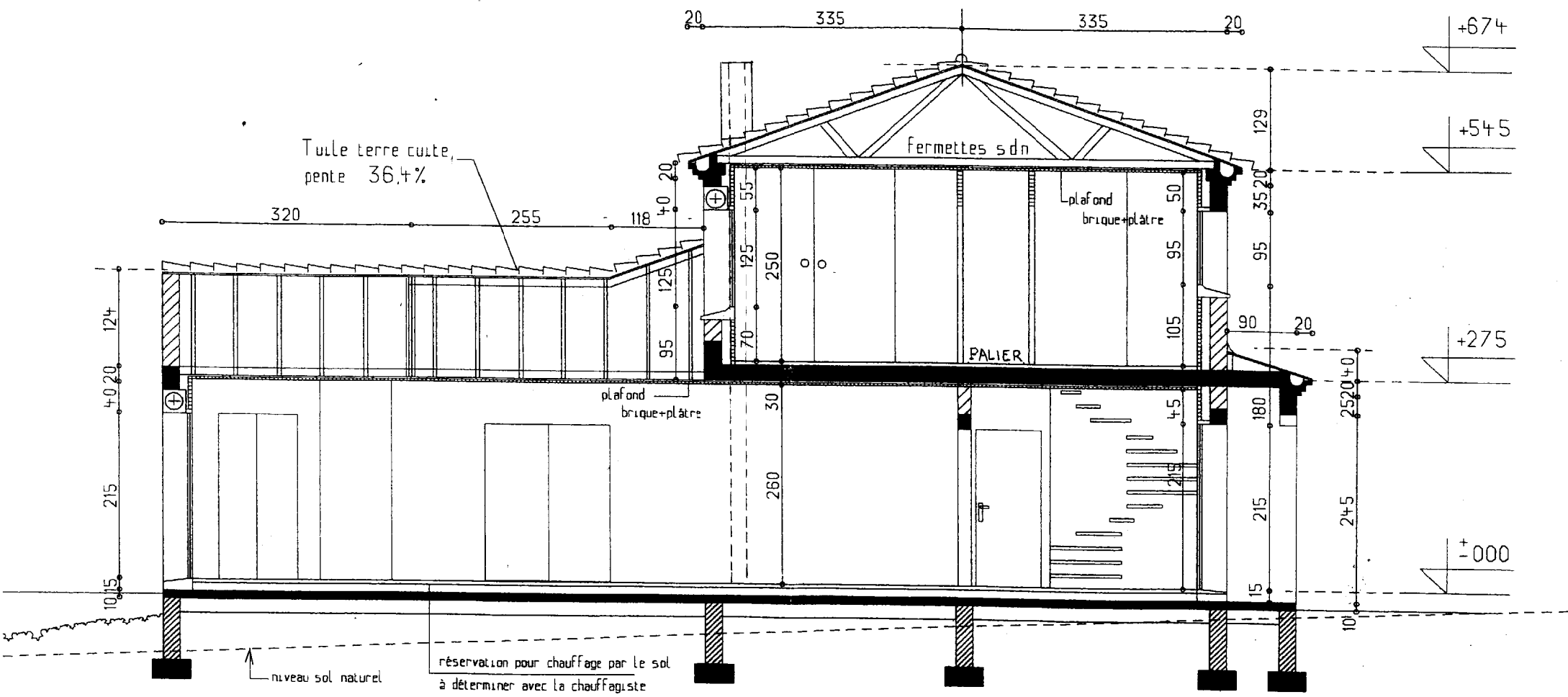
PLAN ETAGE 1/100°
5408 6017*2*2

Examen et spécialité :	CAP Maçon	Rappel codage 5.0001 UP1
Intitulé de l'épreuve :	ANALYSE D'UNE SITUATION PROFESSIONNELLE	N° de page DT 4/11



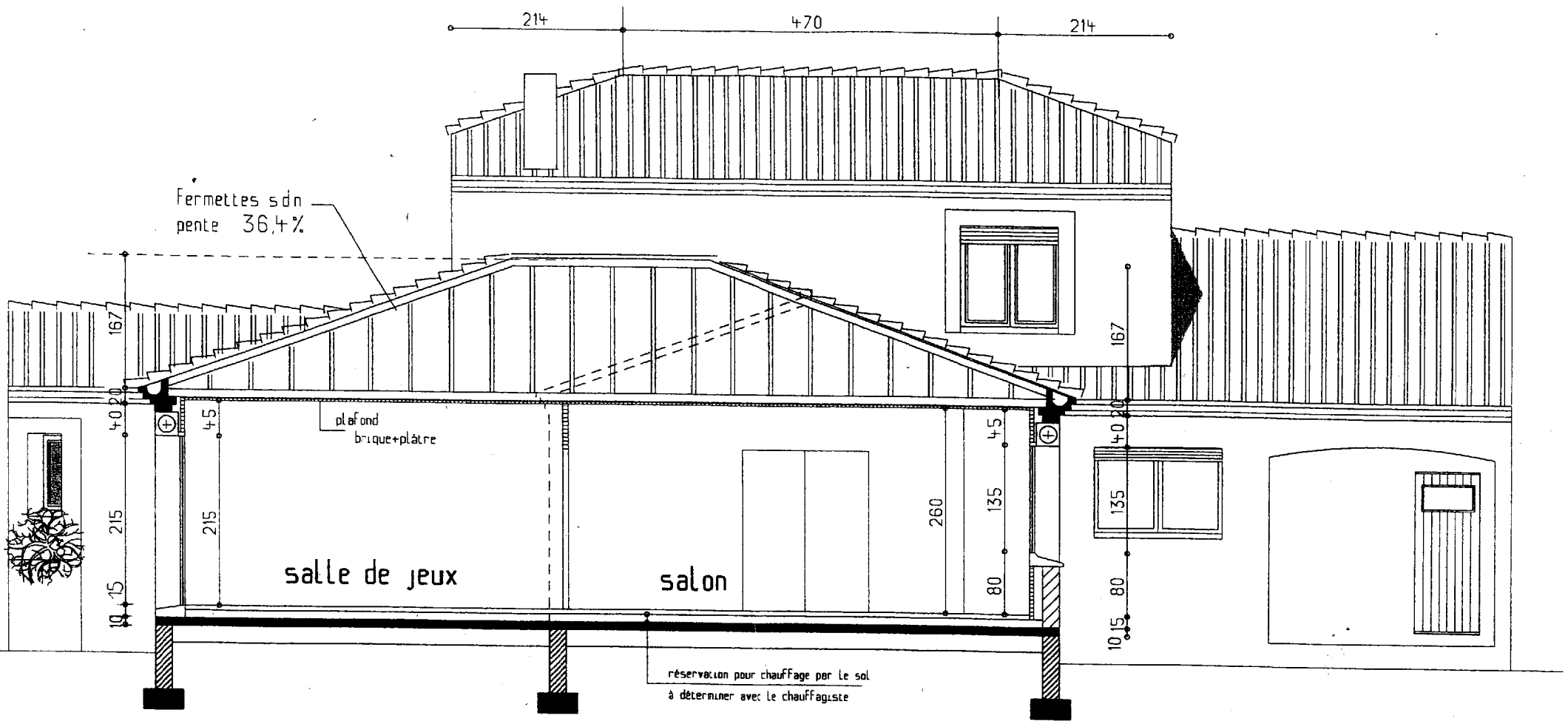
coupe 1.1 COTES en cm

Examen et spécialité :	CAP Maçon	Rappel codage 5-coc-1 UPI
Intitulé de l'épreuve :	ANALYSE D'UNE SITUATION PROFESSIONNELLE	N° de page DT 5/11



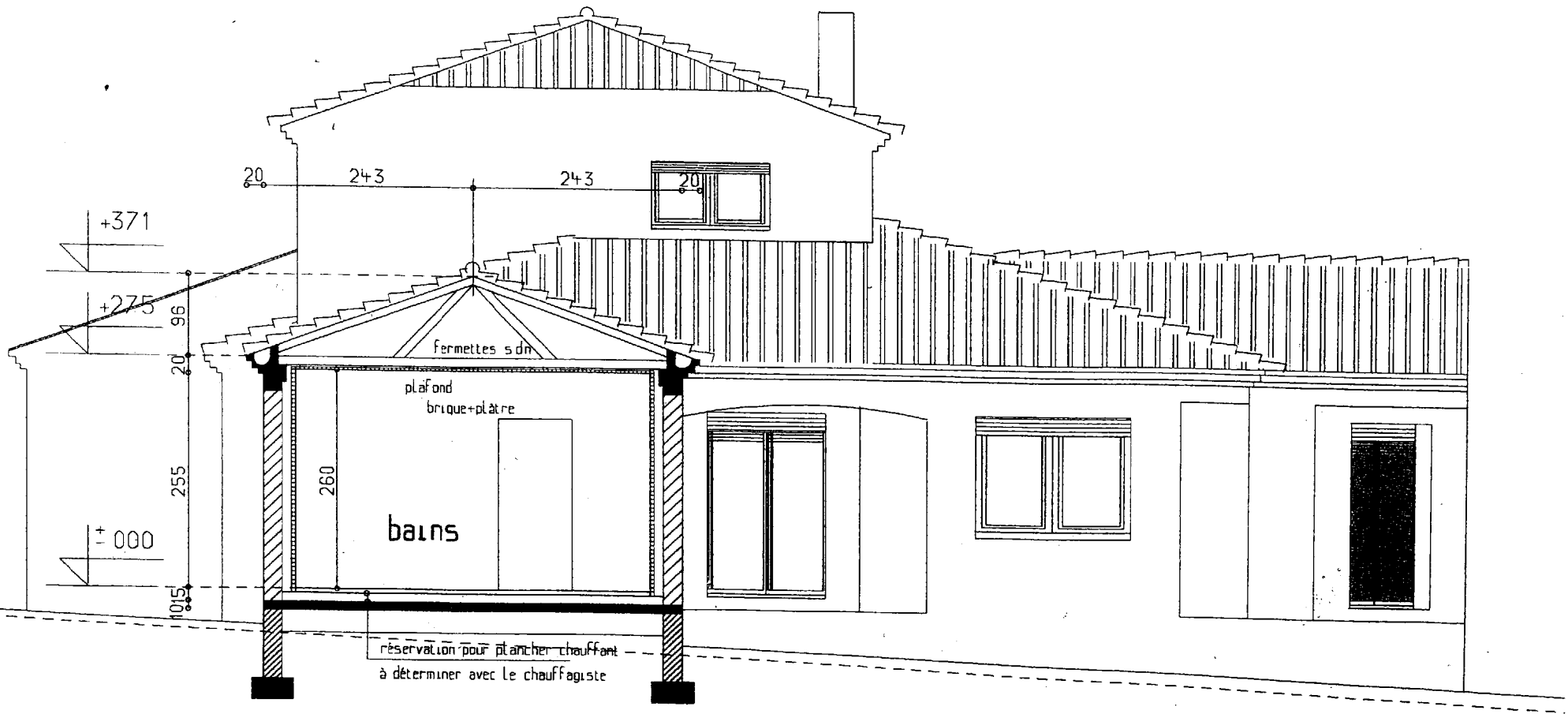
coupe 2.2 COTES en cm

Examen et spécialité :	CAP Maçon	Rappel codage 5-0004
Intitulé de l'épreuve :	ANALYSE D'UNE SITUATION PROFESSIONNELLE	UPI N° de page
		NT 1/11



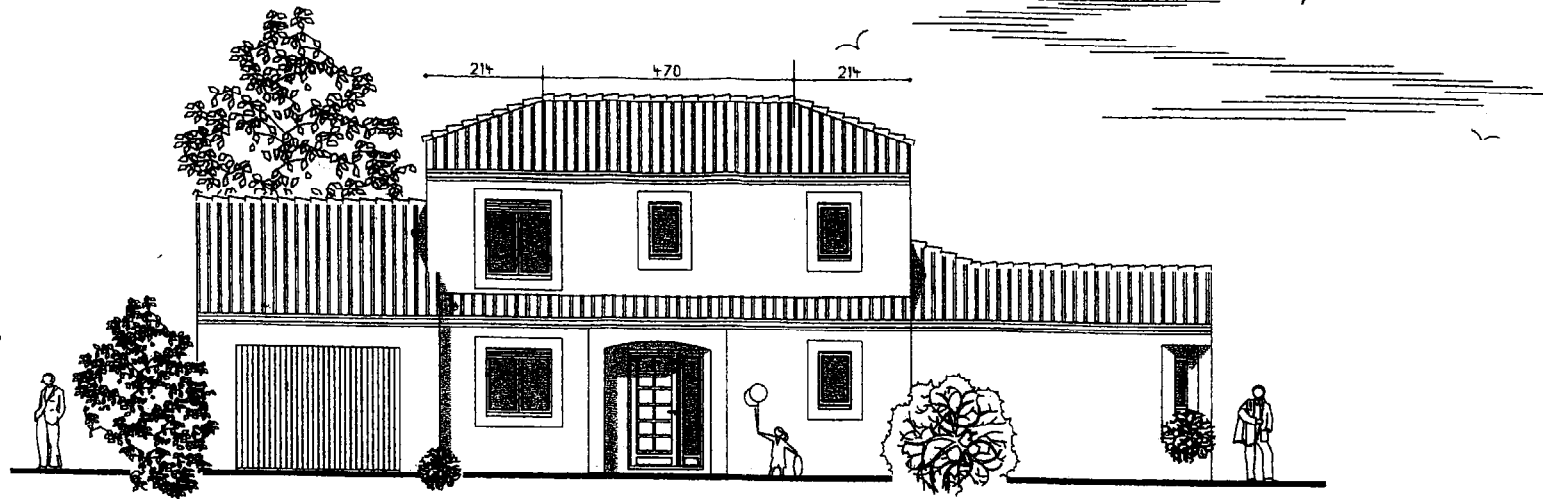
coupe 3.3 COTES en cm

Examen et spécialité :	CAP Maçon	Kappel codage 5-0001 UPI
Intitulé de l'épreuve :	ANALYSE D'UNE SITUATION PROFESSIONNELLE	N° de page DT 7/11

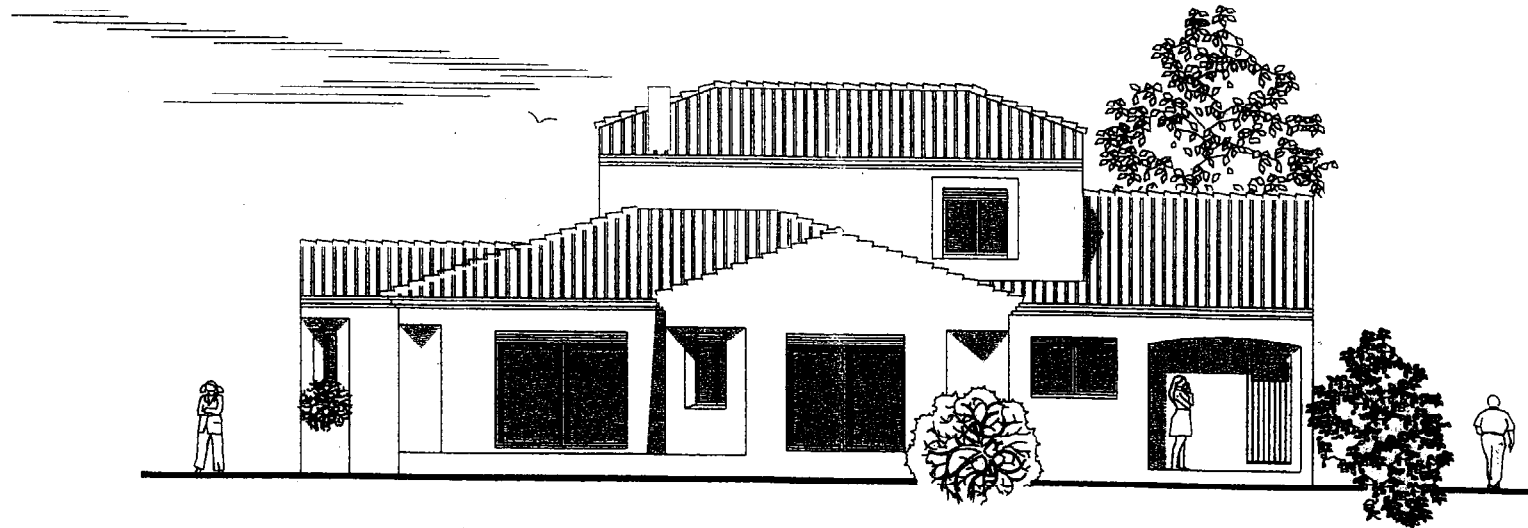


coupe 4-4 COTES en cm

Examen et spécialité :	CAP Maçon	Rappel codage 5-0004 UPI
Intitulé de l'épreuve :	ANALYSE D'UNE SITUATION PROFESSIONNELLE	N° de page DT 2/11

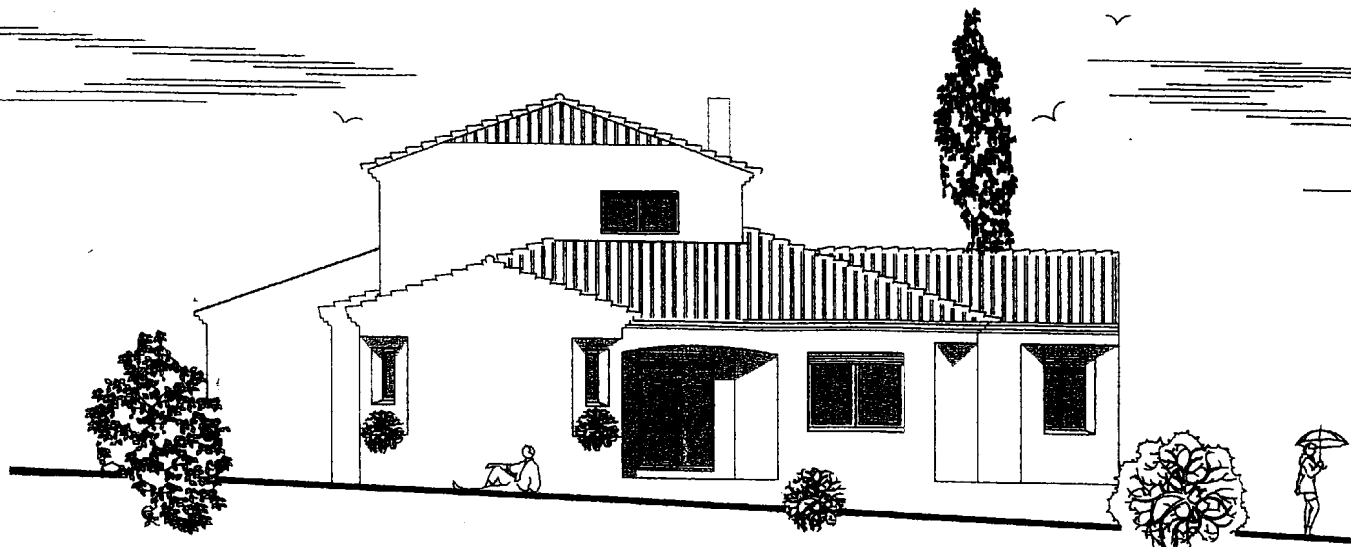


façade principale

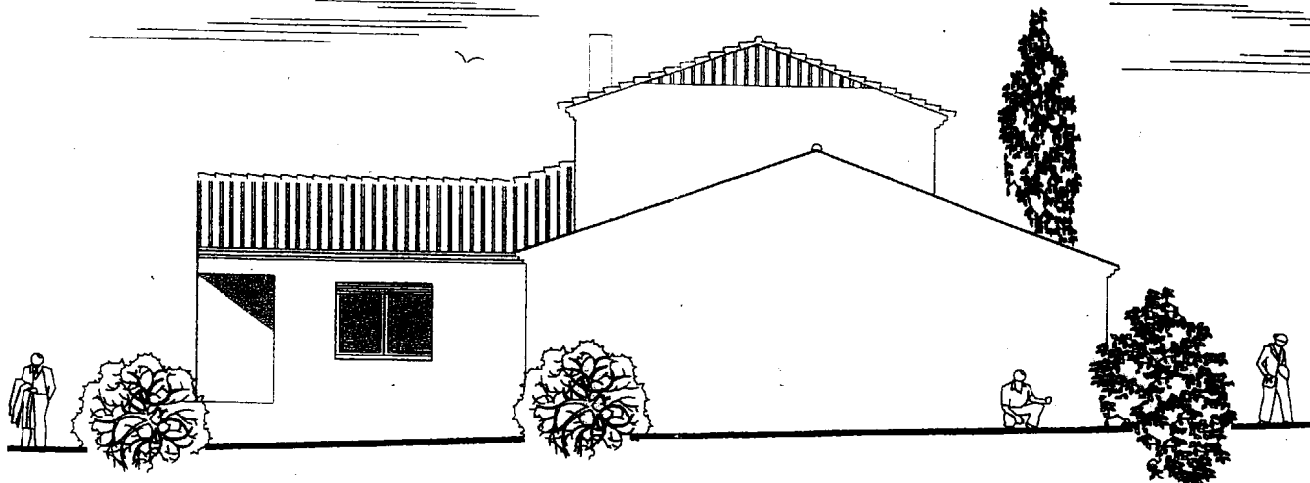


façade arrière

Examen et spécialité :	CAP Maçon	Rappel codage 5.0004 UPI
Intitulé de l'épreuve :	ANALYSE D'UNE SITUATION PROFESSIONNELLE	N° de page DT 9/11



Façade latérale droite



Façade latérale gauche

Examen et spécialité :	CAP Maçon	Rappel codage 5-0004 UPI
Intitulé de l'épreuve :	ANALYSE D'UNE SITUATION PROFESSIONNELLE	N° de page DT 10/11

PAVILLON DE L'ATLANTIQUE
Projet BOULINE

Extrait du C.C.T.P.
Cahier des clauses techniques particulières

A. - Lot Maçonnerie Béton Armé

1. Implantation – Terrassement - Fondations :

Implantation :

De l'ensemble de la construction sur toute sa surface + 1.00m en périphérie. Pour éviter toute erreur, le maçon prendra garde de bien faire apparaître les axes des murs des murs périphériques et refends, les bords extérieurs bruts des murs périphériques ainsi que le bord extérieur des semelles filantes des murs périphériques.

Terrassement :

Ne concerne pas le lot maçonnerie (celui-ci sera effectué par une entreprise de terrassement)

Les fondations :

- béton de propreté en fond de fouilles et plots (150kg/m³)
- Semelles filantes section 55x30cm sous l'ensemble des murs porteurs. Béton résistant à 20MPa au bout de 28 jours de séchage.
- Plots sous dalles section 65x65cm (même béton que S. Filantes)

2. Dallage sur terre plein :

Préparatifs :

- Remblai 0/31.5mm compacté
- Remblai de finition 0/10mm épaisseur = 5cm
- Mise en place des canalisations sous dalle
- Mise en place d'un film polyane sous toute la surface à bétonner
- Aucun isolant thermique n'est prévu sous la dalle (celui-ci sera placé par le chauffagiste au dessus de la dalle)

Mise en œuvre de la dalle B.A.

➤ Armature :

- Treillis soudé type ST10 en lit inférieur
- Treillis soudé type PAFC en chapeaux de rives (largeur = 1.00m sur murs de rives et 2.00m sur refends)
- Renforts et chaînages = 2HA 10

2. Dallage sur terre plein (suite)

➤ bétonnage :

Béton avec plastifiant Résistance = 25MPa à 28jours, vibré à la règle vibrante brut de dressage.

3. Elévation gros œuvre :

Elévations en agglomérés creux de 20x25x50 hourdés au mortier de ciment TECHNOCEM dosé à 350kg/m³ hydrofugé, jointoiment soigné.

Les chaînages – linteaux et poteaux doivent faire l'objet d'une étude B.A.

4. Planchers et poutres B.A. :

Plancher d'étage en poutrelles et entrevous béton 16 + 4 cm, suivant étude B.A.

Attention : Les poutres seront en relevé pour éviter les retombées dans les pièces (Séjour – Ch. 1) Elles feront aussi l'objet d'une étude B.A.

5. Conduit de fumée :

Réalisé en boisseaux de pouzzolane 20x20 alvéolés. Ils seront hourdés au ciment à maçonner (Multibat ou Baticem) dosé à 400kg/m³, jointoiment soigné.

Le dépassement de la souche ne doit pas être inférieur à 40cm au dessus du faîtage le plus haut.

6. Enduits de façades :

Comprenant 2 sous couches (gobets plus dégrossi) réalisés au pot de projection avec délai de séchage entre chaque couche supérieur à 48h00. Mortier prêt au mouillage spécial sous couche.

Couche de finition : au mortier prêt au mouillage type MANUPRO, application manuelle, finition vieillie sablée. Un délai de séchage de 7 jours devra être respecté entre la 2^{ème} sous couche et l'application de l'enduit de finition MANUPRO.

Respecter le temps de malaxage du produit (voir fiche technique rubrique mélange)

Examen et spécialité :	CAP Maçon	Rappel codage
Intitulé de l'épreuve :	ANALYSE D'UNE SITUATION PROFESSIONNELLE	5-0001 N° de page
		DT 11/11