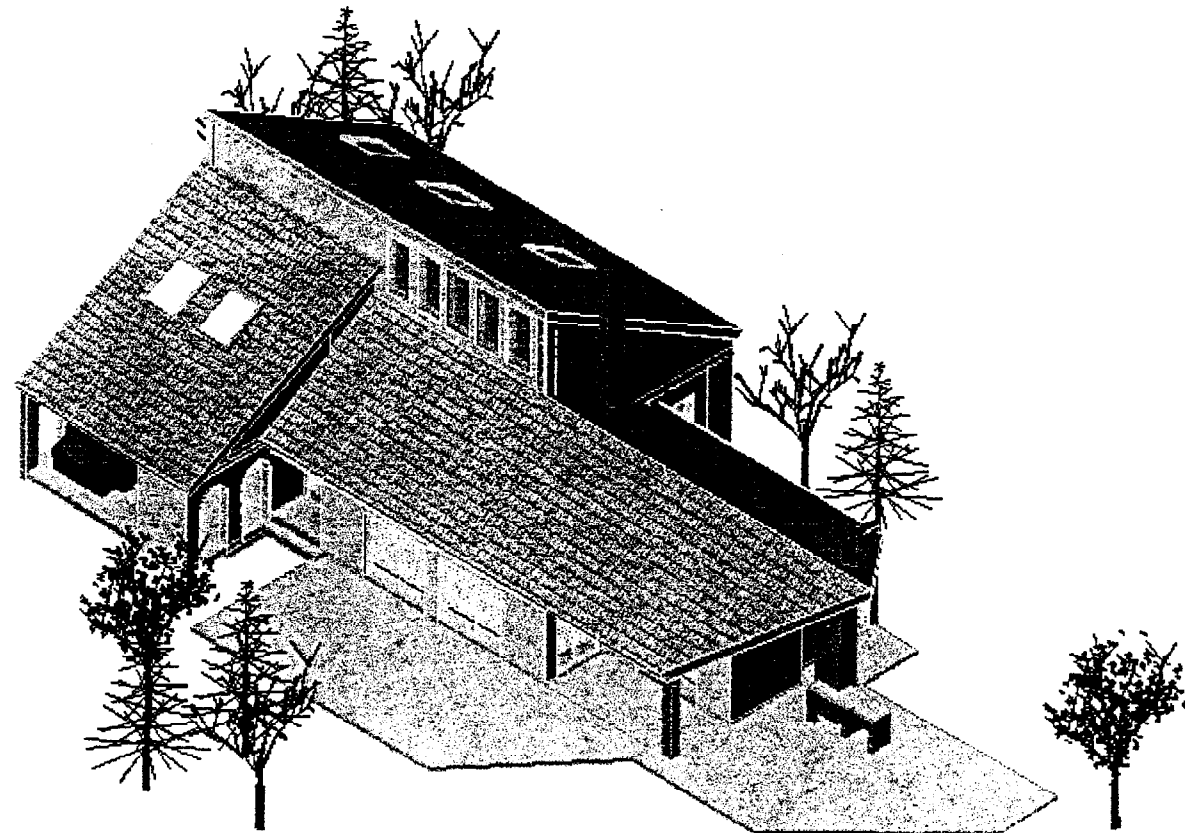


C. A. P. de MAÇON

CONSTRUCTION D'HABITATION MAISON INDIVIDUELLE



PERSPECTIVE

Epreuve : **U P 2**
Partie : **REALISATION D'UN OUVRAGE COURANT**

PIECES CONTENUES DANS LE DOSSIER TECHNIQUE

INVENTAIRE DES PIECES	FOLIOS
■ Page de garde	1/5
■ Présentation de la construction d'habitation et localisation	2/5
■ Réalisation d'une cheminée à foyer ouvert :	
- Descriptif sommaire et remarques importantes	3/5
- Plans d'exécution : Vue en plan	3/5
Vues en élévation et de profil	4/5
et coupe verticale	4/5
■ Fiche contrat	5/5

CONSIGNES PARTICULIERES

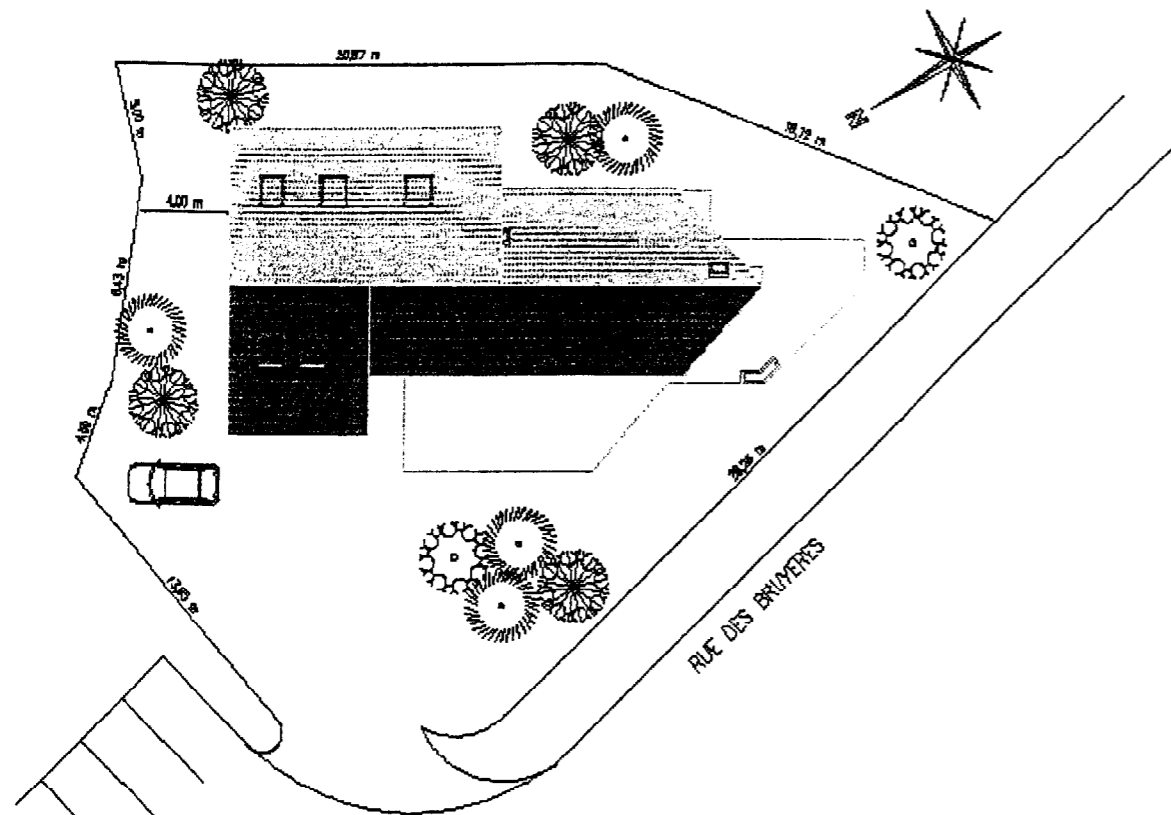
- Les épreuves se dérouleront dans l'ordre suivant : UP1, UP2 et UP3.
- Aucun autre document n'est autorisé.
- Il est recommandé au candidat de lire le dossier technique et le travail demandé entièrement avant de réaliser son ouvrage.
- L'outillage et les instruments propre au candidat se limiteront à la liste remis en même temps que leur convocation aux épreuves.

ATTENTION

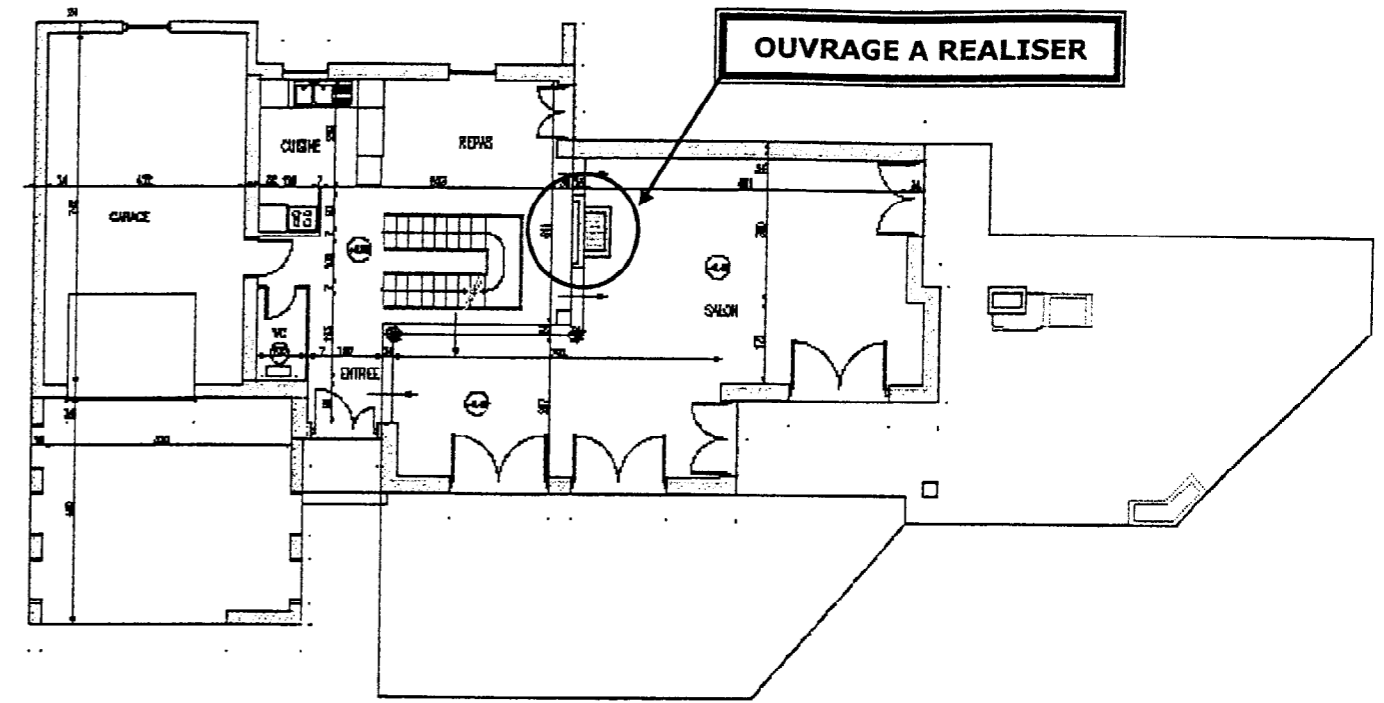
Lors du déroulement des épreuves pratiques, les candidats s'engagent à respecter les règles élémentaires de sécurité concernant leur propre personne et celle d'autrui.

C.A.P.	Spécialité : MAÇON	Durée : 21H00	Session : 2005
	Code : 5023217 N° de sujet : 05-181		
Epreuve :	U P 2 REALISATION D'UN OUVRAGE COURANT	Coefficient : 8	Folio : 1/5

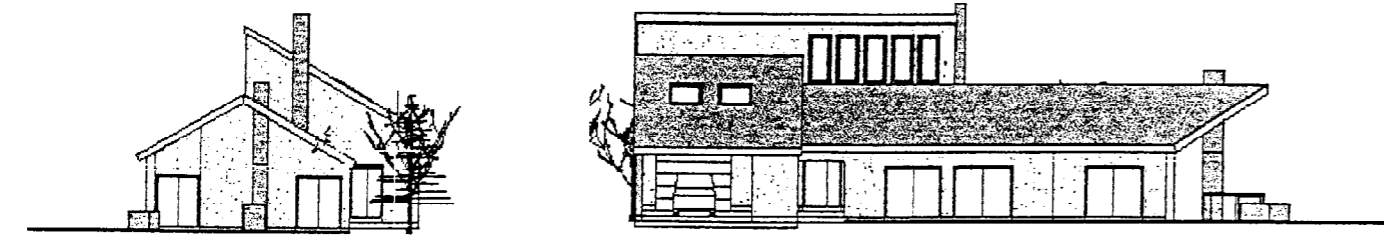
Présentation de la construction d'habitation et localisation



PLAN DE MASSE

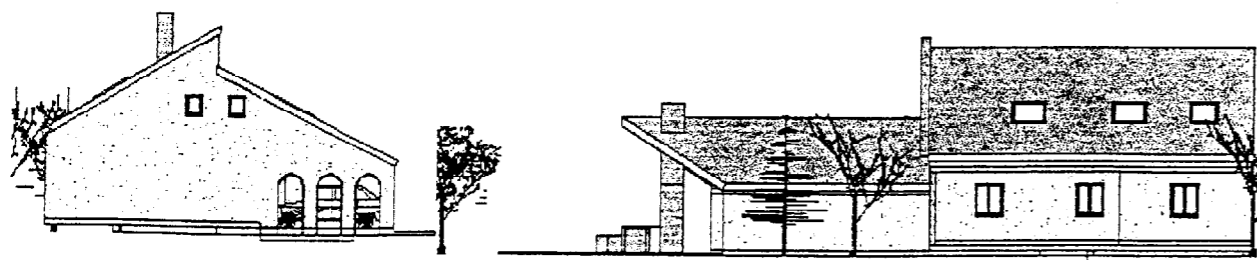


VUE EN PLAN DU RDC



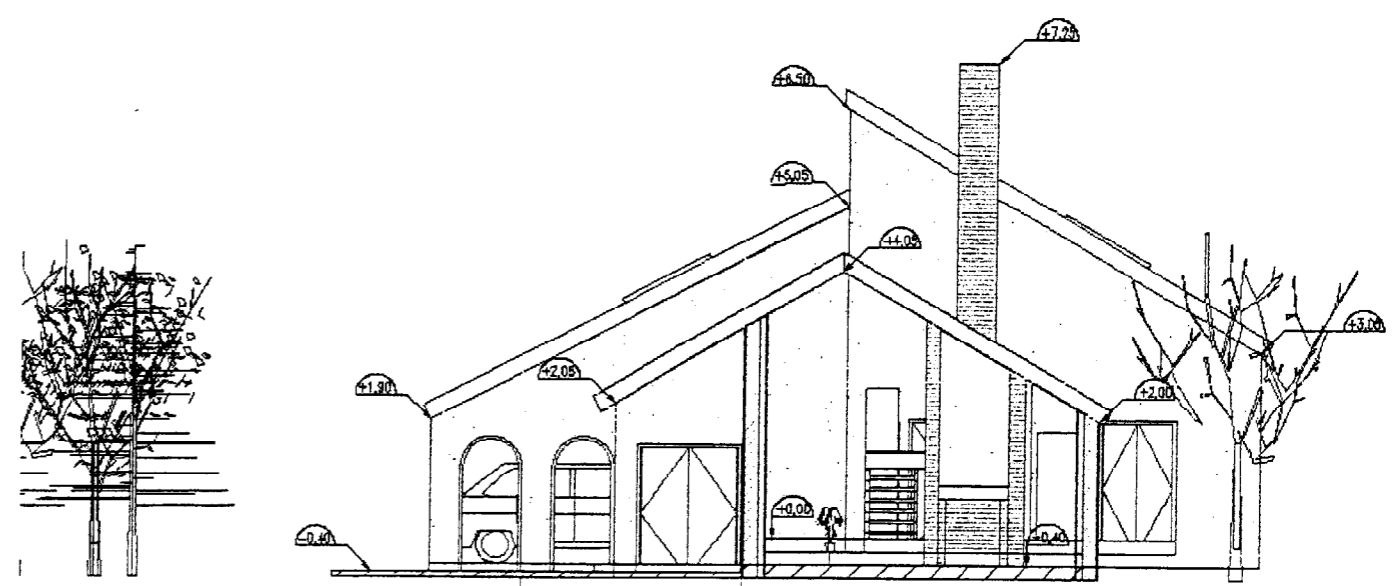
PIGNON DROIT

FACADE PRINCIPALE



PIGNON GAUCHE

FACADE ARRIERE



COUPE TRANSVERSALE

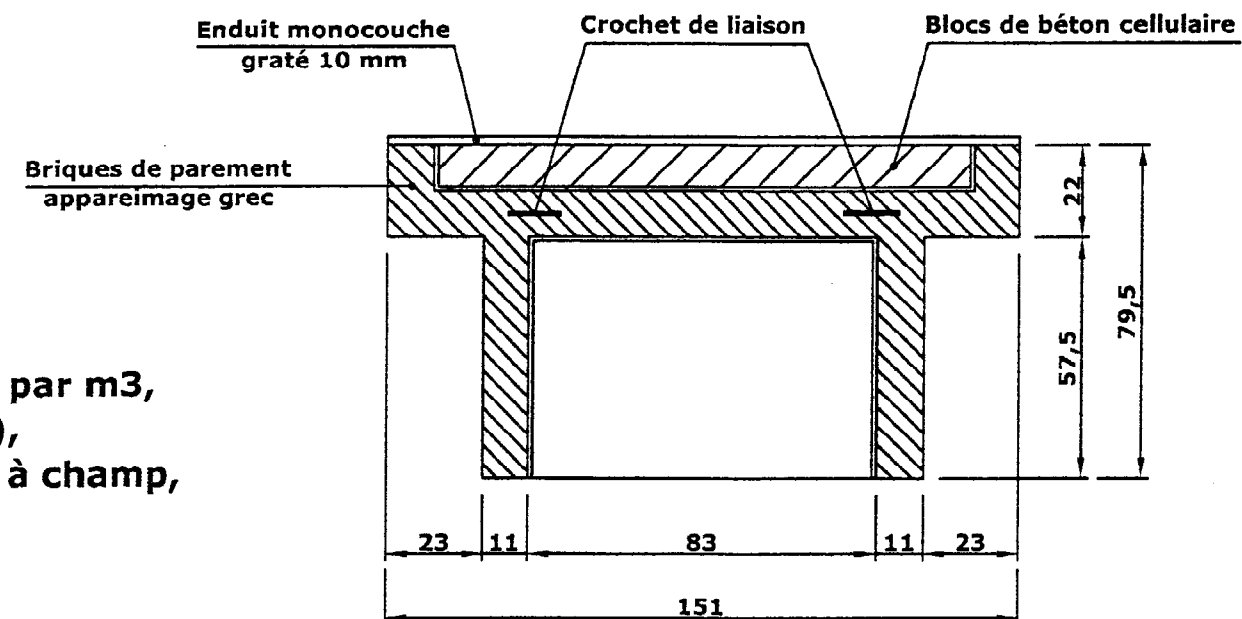
C.A.P.	Spécialité : MACON	Durée : 21H00	Session : 2005
	Code : 5023217 N° de sujet : 05-181		
Epreuve :	UP 2	Coefficient : 8	Folio : 2/5
REALISATION D'UN OUVRAGE COURANT			

REALISATION D'UNE CHEMINEE A FOYER OUVERT

VUE EN PLAN

MODE OPERATOIRE :

- Planter l'ouvrage au sol,
- Réaliser le mur de maintien en blocs de béton cellulaire (hourdé à la colle et grillages),
- Réaliser le mur d'habillage en briques de parement (hourdé au mortier et dosé à 350 kg de ciment par m³, liaisonné par des crochets métalliques),
- Réaliser le foyer en briques, disposées à champ,
- Exécuter l'enduit monocouche gratté,
- Réaliser les joints des briques.



DESCRIPTIF SOMMAIRE :

- Briques de parement ordinaires 6,5 x 10,5 x 22
- Hourdage et jointoiment au mortier réel 350 kg/m³
- Joints plats 12 mm
- Enduit monocouche gratté
- Blocs de béton cellulaire
- Crochets de liaison tous les 2 assises

Les côtes peuvent varier suivant les dimensions des briques.

REMARQUES IMPORTANTES :

- Les briques du foyer sont disposées à champ.
- Pour des raisons économiques de l'examen, les briques ne sont pas réfractaires mais ordinaires.

C.A.P.

Spécialité : Maçon

Code : 5023217

N° de sujet : 05-181

Durée :
21H00

Session :
2005

Epreuve :

U P 2

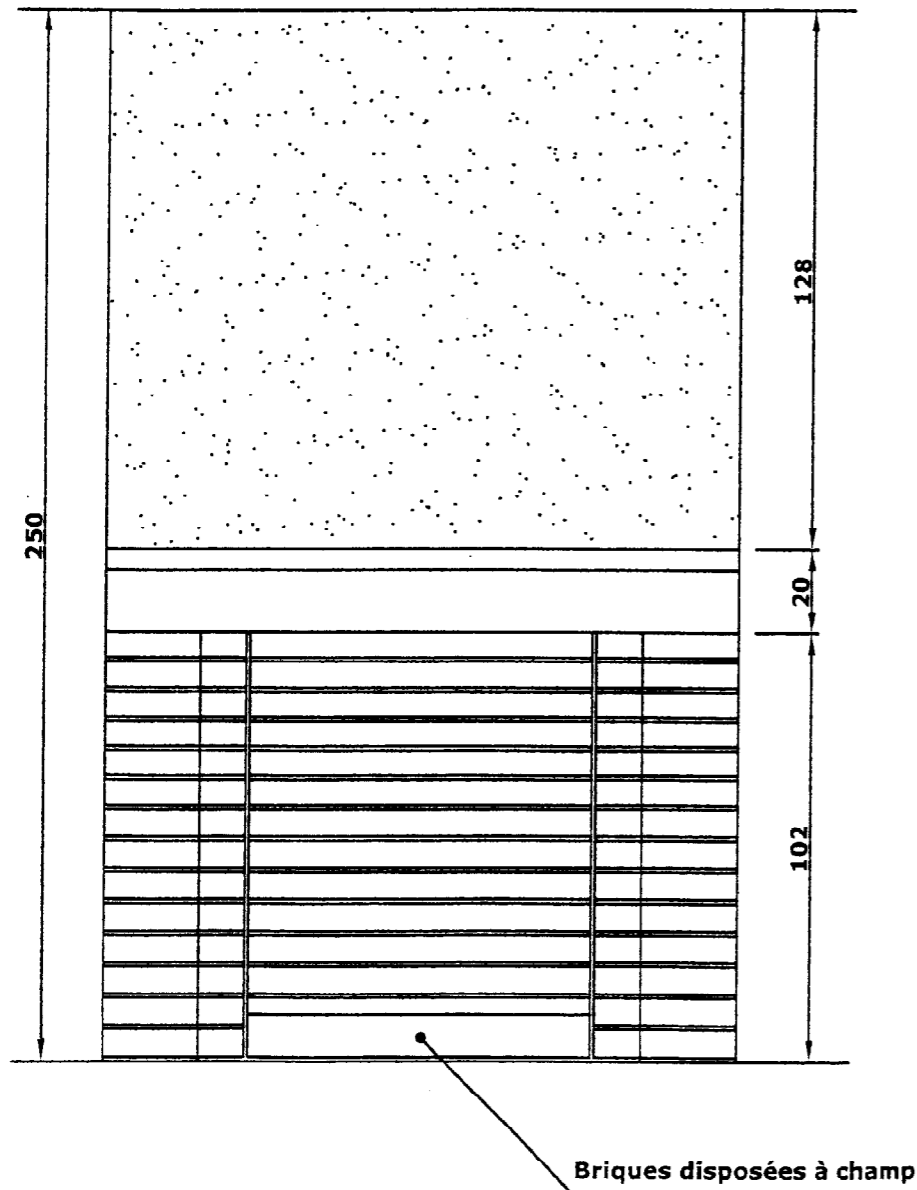
Réalisation d'un Ouvrage Courant

Coefficient :
8

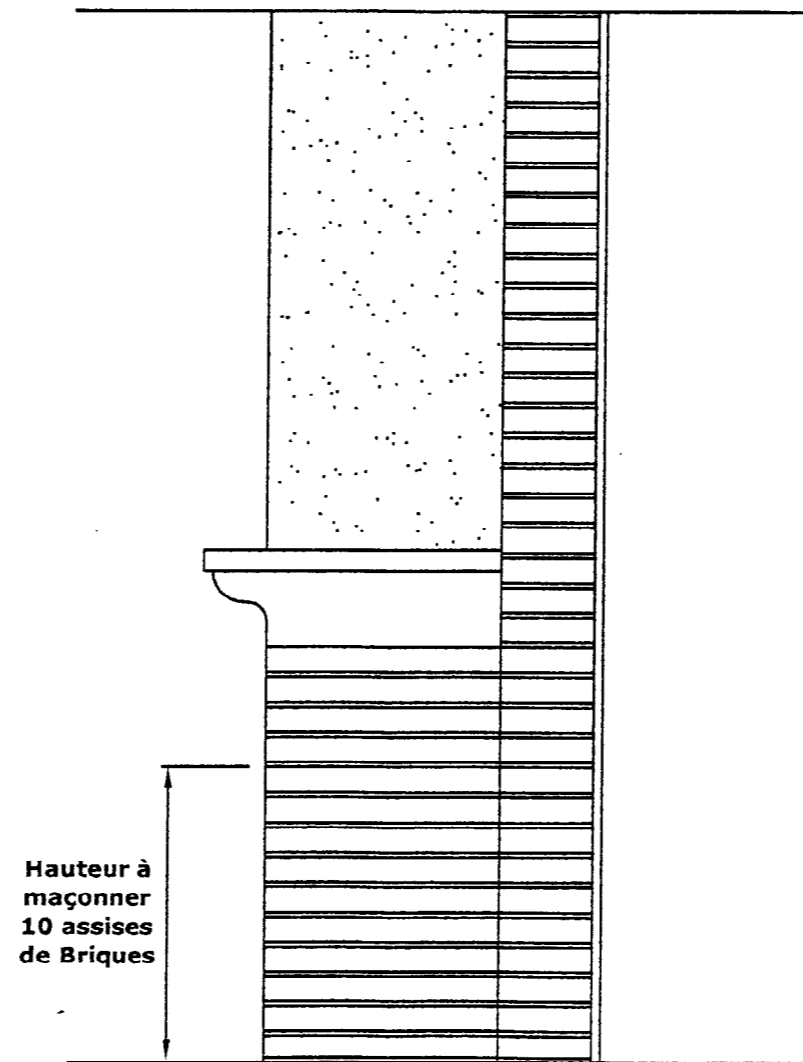
Folio :
3/5

REALISATION D'UNE CHEMINEE A FOYER OUVERT

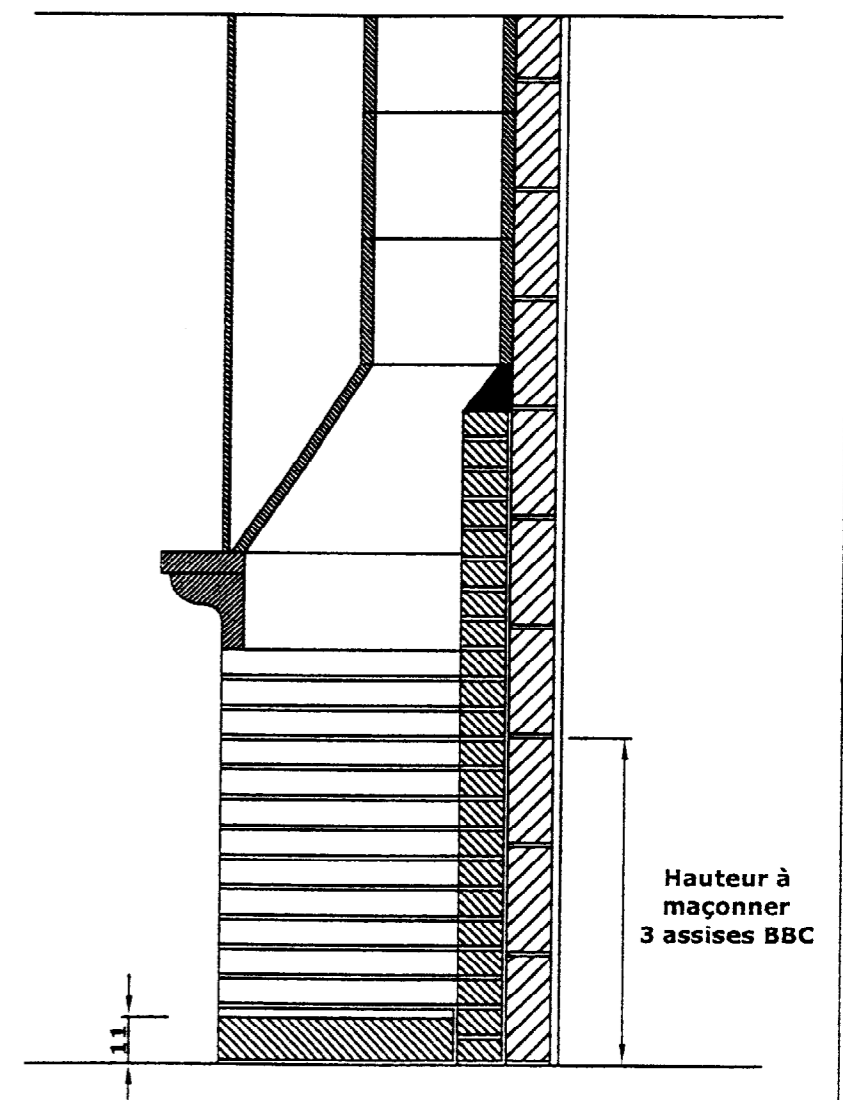
VUE EN ELEVATION



VUE DE PROFIL



COUPE VERTICALE



C.A.P.

Spécialité : Maçon

Code : 5023217

N° de sujet : 05-181

Durée : 21H00

Session : 2005

Epreuve :

U P 2

Réalisation d'un Ouvrage Courant

Coefficient : 8

Folio : 4/5

FICHE CONTRAT

TRAVAIL DEMANDÉ			EVALUATION
ON DEMANDE	CONDITIONS	CRITÈRES D'ÉVALUATION	NOTATION
C 3.1	D'implanter l'ouvrage	Le dossier technique Les matériels adéquats	Une implantation correcte : • Equerrage : +/- 2 mm • Cotes : +/- 2 mm 10 10
C 3.4 C 3.5	De réaliser la partie de cheminée à foyer ouvert des maçonneries brutes en blocs et des maçonneries en briques apparentes	Le dossier technique Les plans d'exécution Les matériels de coupe Les matériels et outillages Les matériaux nécessaires	Une réalisation correcte : • Niveaux • Planéité : +/- 2 mm • Aplomb : +/- 2 mm • Rectitude des arêtes • Alignement des joints • Précision et finition des coupes • Respect de l'appareillage • Hauteur des assises (pige) 14 14 18 18 16 14 12 10
C 3.10	De réaliser un enduit vertical	Le dossier technique Les plans d'exécution Les matériels et outillages Les matériaux nécessaires	Une construction correcte : • Planéité : +/- 2 mm • Aplomb : +/- 2 mm • Aspect conformes aux prescriptions 16 12 20
C 3.5	D'effectuer le jointoiment : Des joints plats	Les matériels et outillage Les matériaux nécessaires	• Uniformité du jointoiment (largeur, remplissage) 16

NOTE TOTALE	200
--------------------	------------

NOTE FINALE	20
--------------------	-----------

C.A.P.	Spécialité : MACON Code : 5023217 N° de sujet : 05-181	Durée : 21H00	Session : 2005
Epreuve :	U P 2 REALISATION D'UN OUVRAGE COURANT	Coefficient : 8	Folio : 5/5