



# CAHIER DES CLAUSES TECHNIQUES PARTICULIERES

## DESCRIPTIF DU LOT << COUVERTURE >>

### Chantier Situé en région I

#### 1- Nature des travaux

Le travail consistera en la fourniture et la pose de tous les matériaux nécessaires à l'étanchéité et l'évacuation des eaux pluviales compris leurs raccordements

#### 2- Description des travaux

##### - **Echafaudage suspendus :**

Fourniture et pose d'un échafaudage homologué répondant aux normes de sécurité.

Tous accessoires nécessaires au montage et maintien, garantissant une parfaite stabilité, ainsi qu'une totale protection pour les personnels du chantier

Localisation : l'ensemble des couvertures

##### **Support des matériaux de couverture :**

Fourniture et pose de liteaux en sapin traité fongicide et insecticide (section 18x37)

Fourniture et pose de voliges en sapin traité et fongicide et insecticide (section 18x105)

Localisation : l'ensemble des couvertures

##### **Ardoise naturelle :**

Fourniture et pose, aux crochets acier inoxydable, d'ardoises naturelles d'ANGERS (format 300 x 200)

Localisation : l'ensemble des couvertures

##### **Fâtage :**

Fourniture et pose de fâtage à ourlet en zinc naturel d'un développement de 33 cm  
Par élément de 2,00 ml

Localisation : l'ensemble des fâtages

##### **Chatières :**

Fourniture et pose de chatières en zinc (type intégré) en nombre suffisant

Localisation : l'ensemble des couvertures

##### **-Rives latérales :**

Pose du liteau de rive, réalisation d'une saillie de 5cm. Les ardoises seront épaulées et écornées.

Localisation : l'ensemble des couvertures

##### **-Rives à noquets :**

Réalisation par noquets cachés en zinc de 0,65 mm posés tous les 2 rangs avec bande à solin et solin

Localisation : les joués de la lucarne

##### **- Noues :**

Réalisation des noues fermées par noquets cachés posés tous les 2 rangs en zinc de 0,65 mm

Localisation : l'avant- corps et la lucarne

##### **-Entourage de souche :**

Réalisation de l'entourage avec bavette et derrière indépendant en zinc de 0,65 mm.  
Côtés avec noquets placés tous les 2 rangs avec bande à solin et solin

Localisation : façade Nord-Ouest

##### **-Arêtier :**

Arêtier fermés en ardoise biaise suivant l'inclinaison

Localisation : façade Nord-Ouest

##### **-Recueil et évacuation des eaux pluviales**

Gouttière Havraise en zinc (développement de 33 cm ) talon à ourlet.

Les crochets posés 3 au mètre

Naissance d'un diamètre 80 mm

Localisation : aux égouts

##### Descentes :

Pose de tuyaux de descente en zinc sur colliers à embase taraudée. Bagnes soudées au-dessus de chaque collier

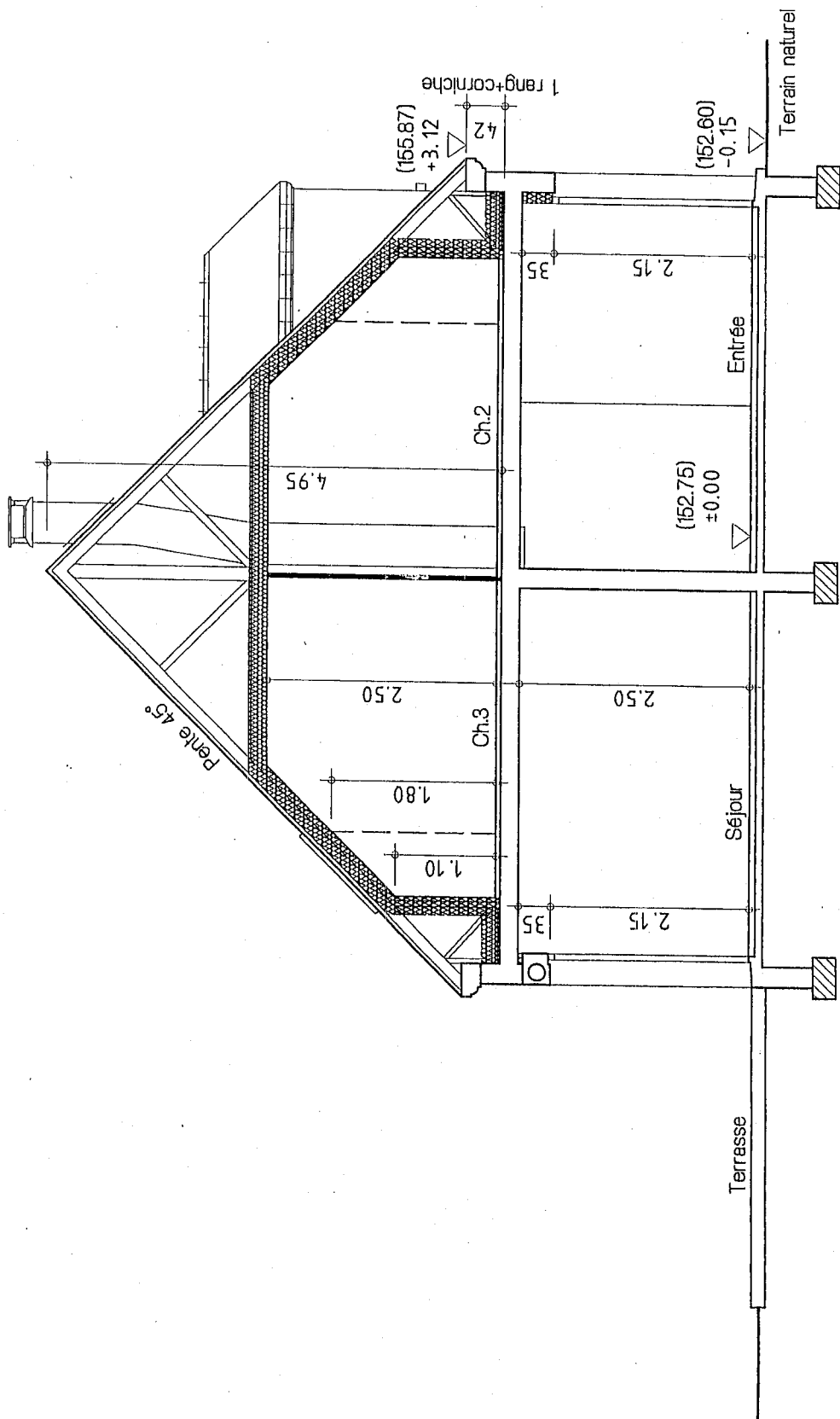
Localisation : au l'aplomb des regards E.P

Catégorie	BEP	Session 2005	Code	Forme	Durée	Analyse d'une situation professionnelle	Coeff
Secteur 8 - bâtiment	CAP	x	Epreuve	EPI	3 H	Dossier technique	Feuille
							2/10



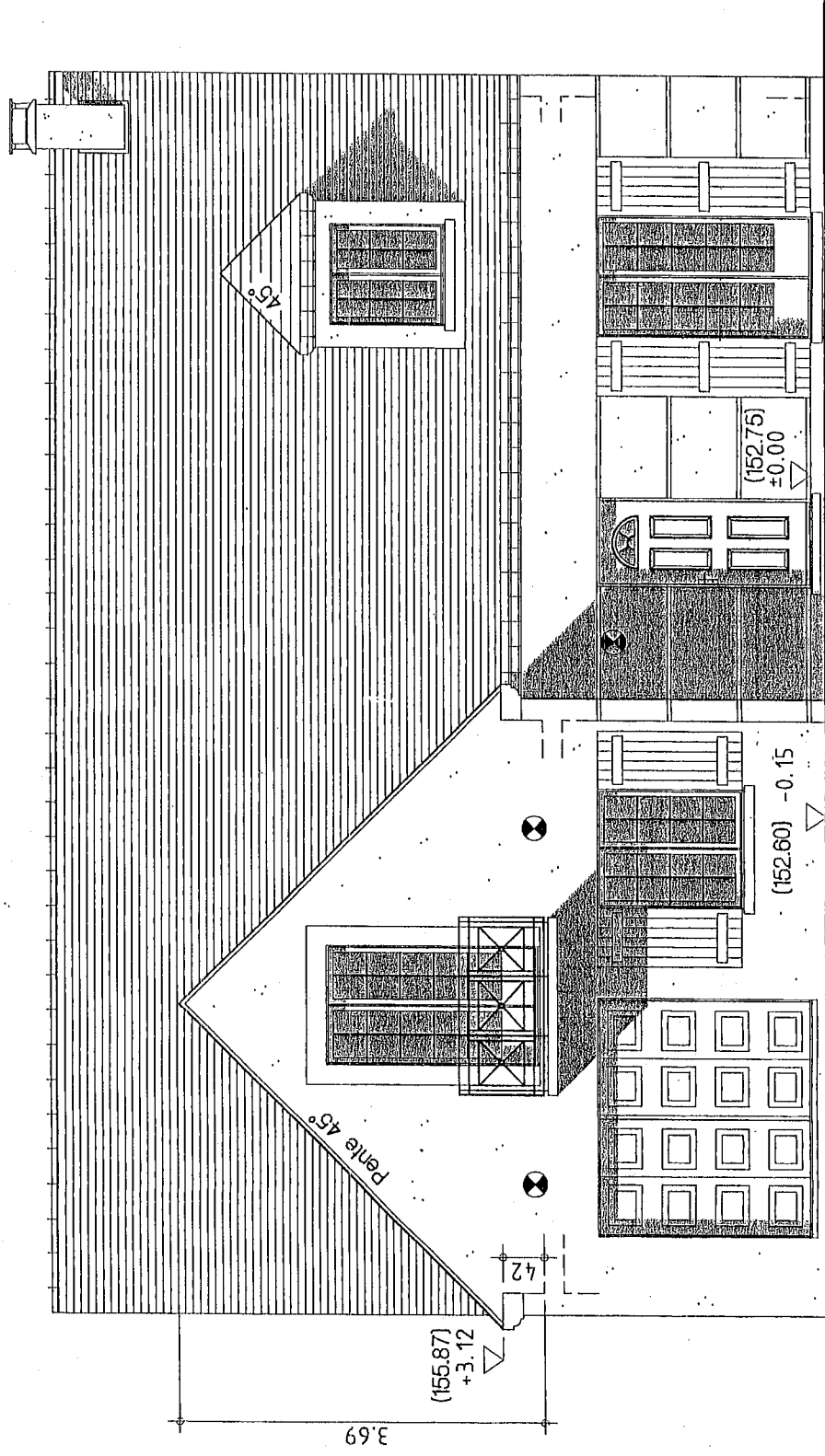






**COUPE A-A**  
 ECHELLE: 1/50

Croupement interacadémique II Secteur 8 - bâtiment	BEP	Session 2005	Code	Forme	Durée	Analyse d'une situation professionnelle	Coeff
	CAP						4



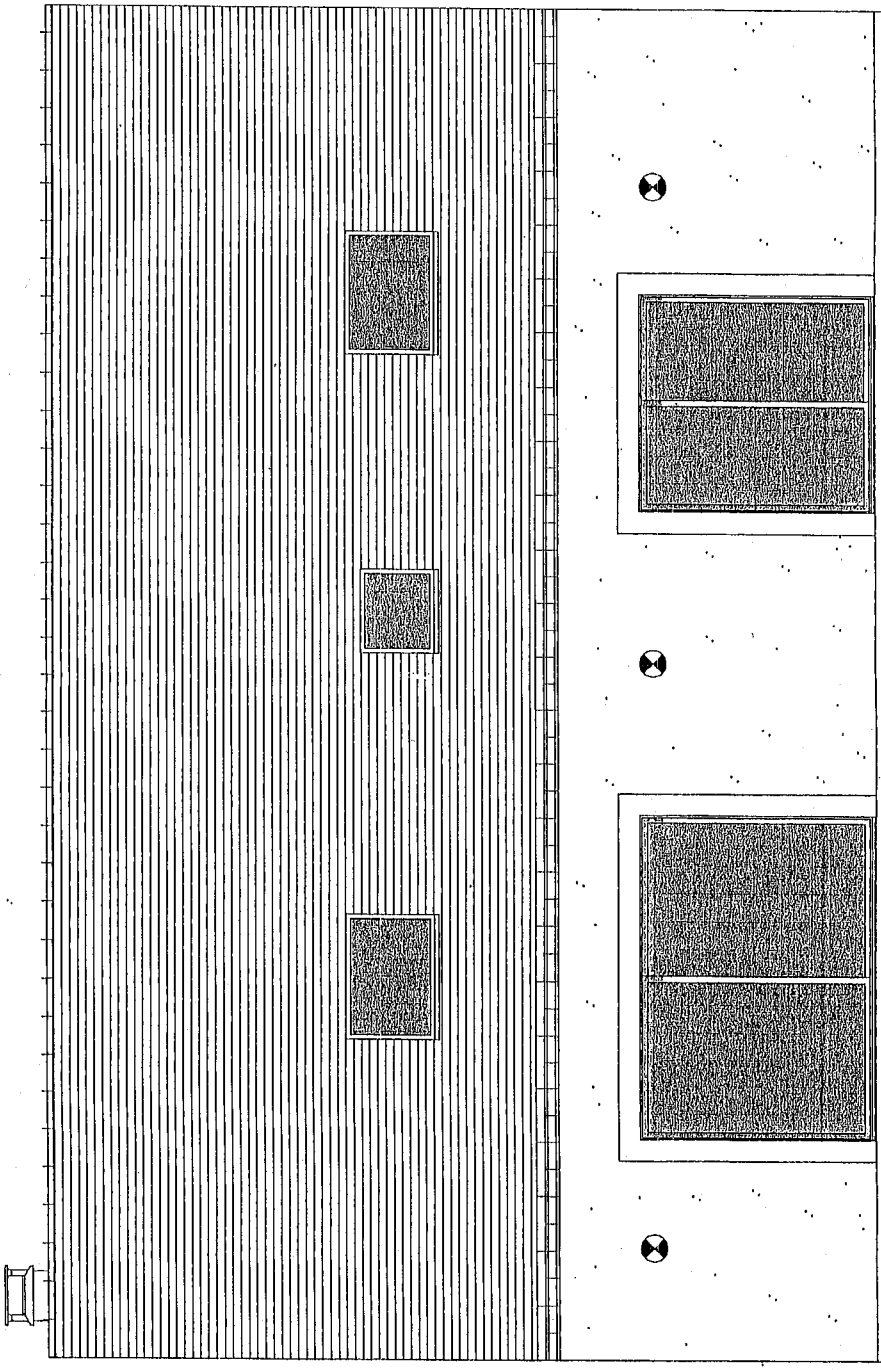
# FACADE NORD-OUEST

ECHELLE: 1/50

Groupe interacadémique II Secteur 8 - bâtiment	BEP CAP	Couvreur	x	Session 2005		Code	Forme	Durée	Analyse d'une situation professionnelle	Coeff
				Epreuve	3 H					
						EPI		3 H	Dossier technique	

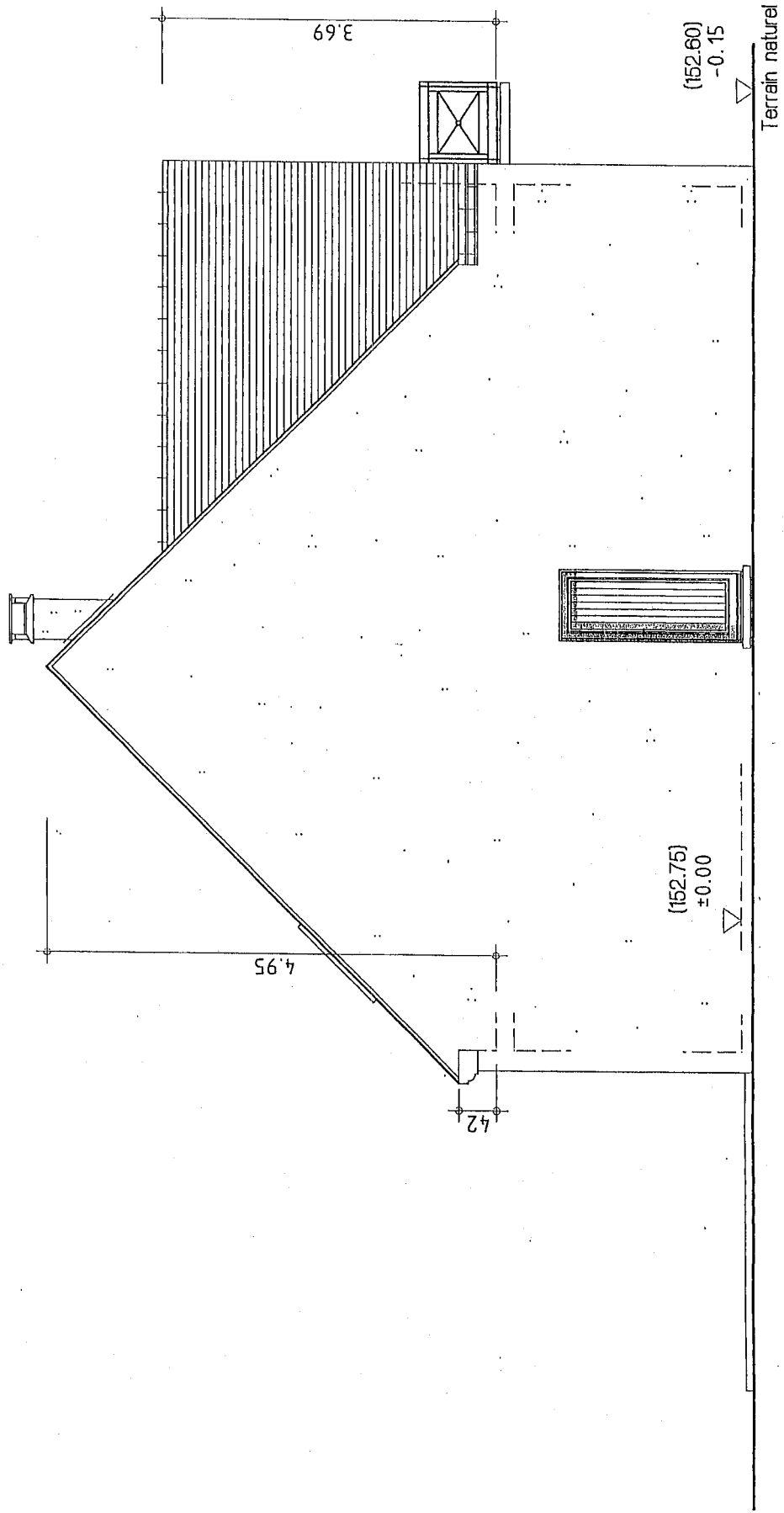
# FACADE SUD-EST

ECHELLE: 1/50



Groupe interacadémique II Secteur 8 - bâtiment	BEP	Session 2005	Code	Forme	Durée	Analyse d'une situation professionnelle	Coeff
	CAP	Epreuve	EPI	Ecrit	3 H	Dossier technique	Feuille
	Couvreur	x					8 / 10





**FACADE NORD-EST**

ECHELLE: 1/50

Croupement interacadémique II	BEP	Session 2005	Code	Forme	Durée	Analyse d'une situation professionnelle	Coeff
Secteur 8 - bâtiment	CAP	Epreuve	EPI	Ecrit	3 H	Dossier technique	Feuille
		x					9 / 10

