

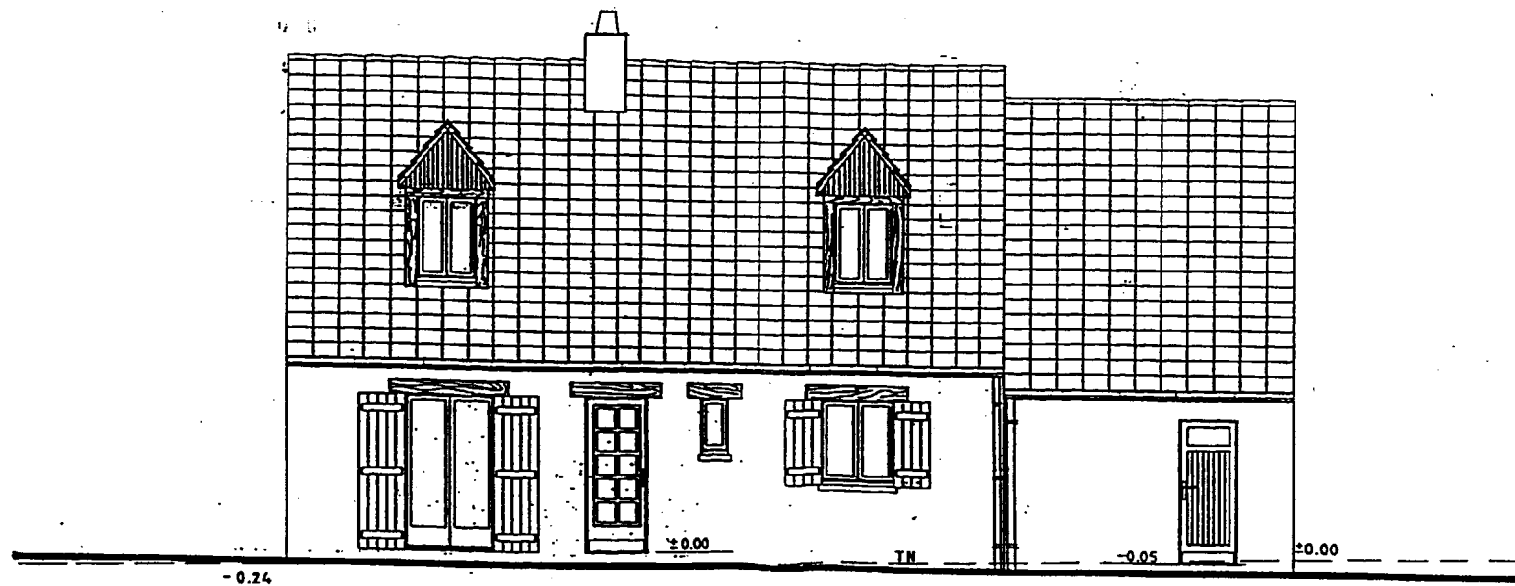
# DOSSIER RESSOURCE

Ce dossier comporte 11 pages numérotées de 1 à 11

Schémas généraux	Pages 2 / 11 à 8 / 11
Ressource chauffe eau électrique	Page 9 / 11
Ressource appareils sanitaires	Pages 10 / 11 et 11 / 11

GROUPEMENT INTERACADEMIQUE II	<b>CAP</b>	<b>Installateur Sanitaire</b>	SESSION 2005	Code	Forme	Durée	<i>Analyse d'une situation professionnelle</i>	Coeff.	4
SECTEUR 8 - BATIMENT			Epreuve	EP 1	Ecrite	3 h	Dossier ressource	Feuille	1 / 11

50643

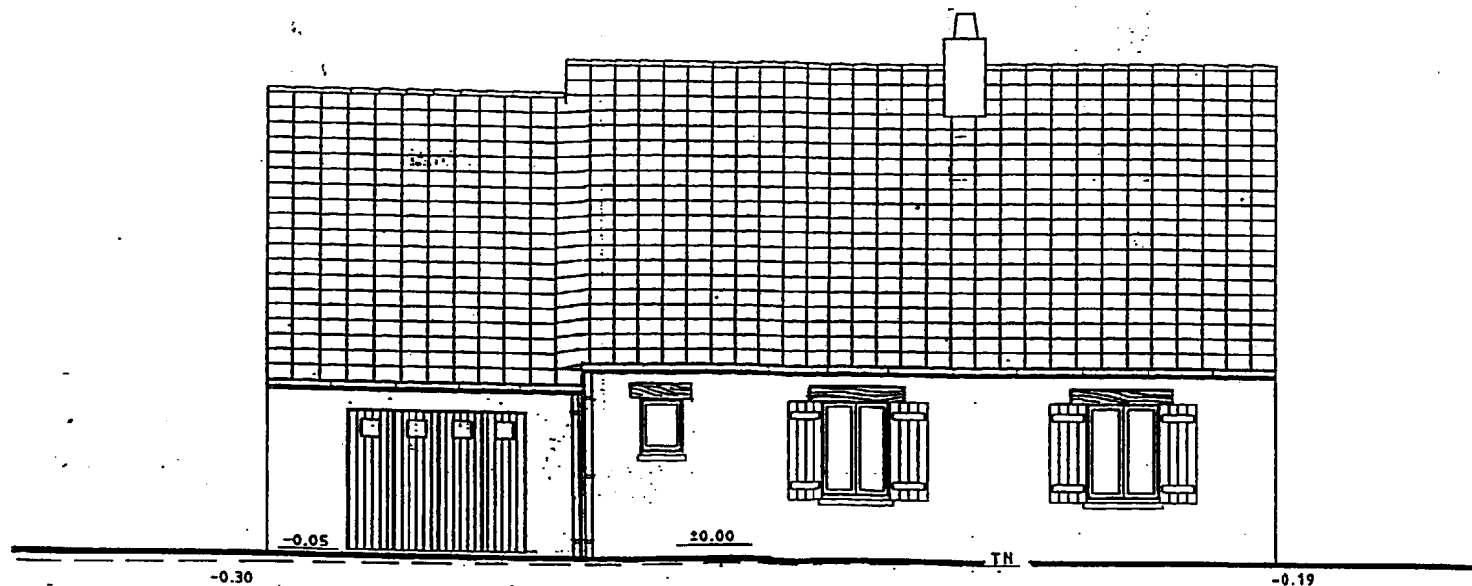


Echelle : 1 / 75

## FACADE AVANT

GROUPEMENT INTERACADEMIQUE II	CAP	Installateur Sanitaire	SESSION 2005	Code	Forme	Durée	<i>Analyse d'une situation professionnelle</i>	Coeff.	4
SECTEUR 8 - BATIMENT			Epreuve	EP 1	Ecrite	3 h		Dossier ressource	Feuille

S0643

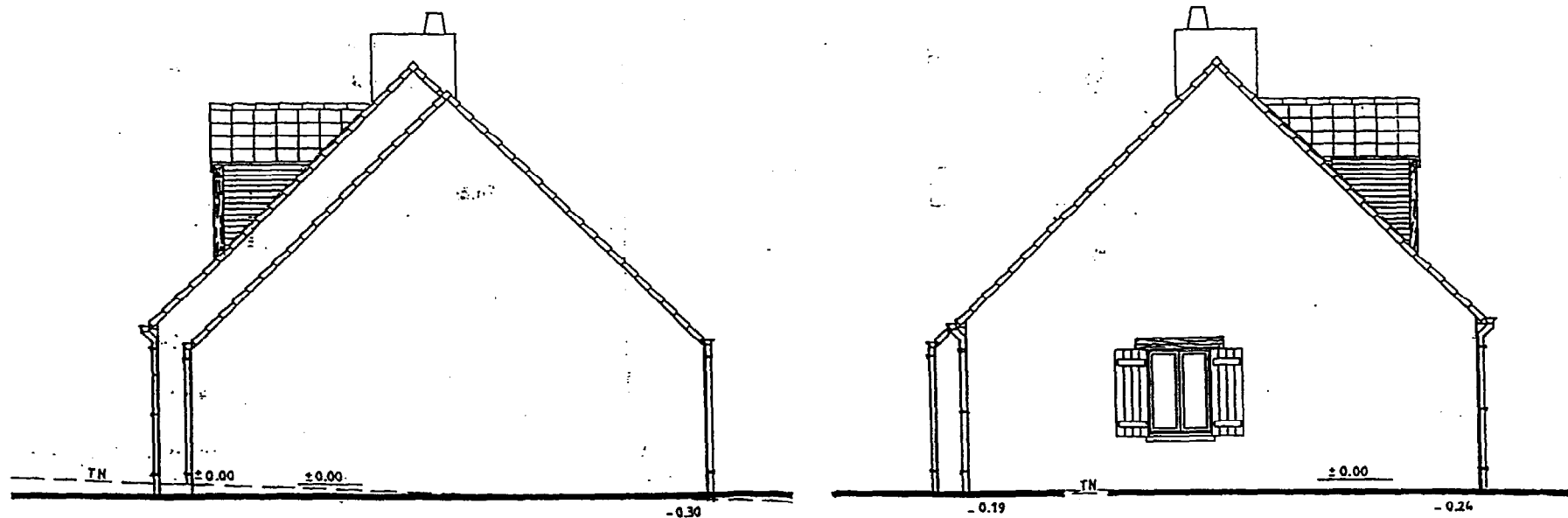


Echelle : 1 / 75

## FACADE ARRIERE

GROUPEMENT INTERACADEMIQUE II	<b>CAP</b>	<b>Installateur Sanitaire</b>	<b>SESSION 2005</b>	Code	Forme	Durée	<i>Analyse d'une situation professionnelle</i>	Coeff.	4
SECTEUR 8 - BATIMENT			Epreuve	<b>EP 1</b>	Ecrite	3 h	Dossier ressource	Feuille	3 / 11

50643

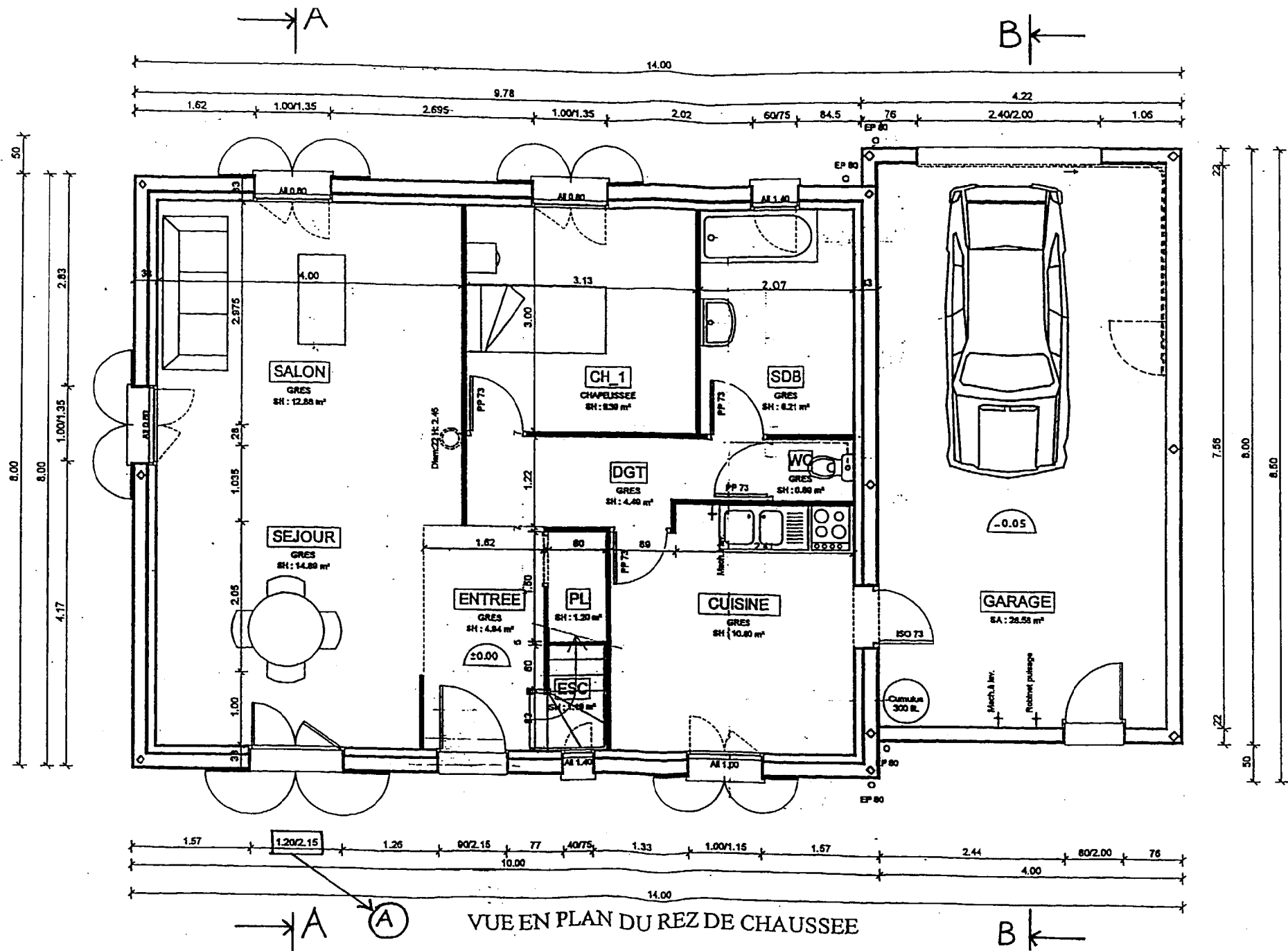


Echelle : 1 / 75

## PIGNON DROIT ET GAUCHE

GROUPEMENT INTERACADEMIQUE II	CAP	Installateur Sanitaire	SESSION 2005	Code	Forme	Durée	<i>Analyse d'une situation professionnelle</i>	Coeff.	4
SECTEUR 8 - BATIMENT			Epreuve	EP 1	Ecrite	3 h	Dossier ressource	Feuille	4 / 11

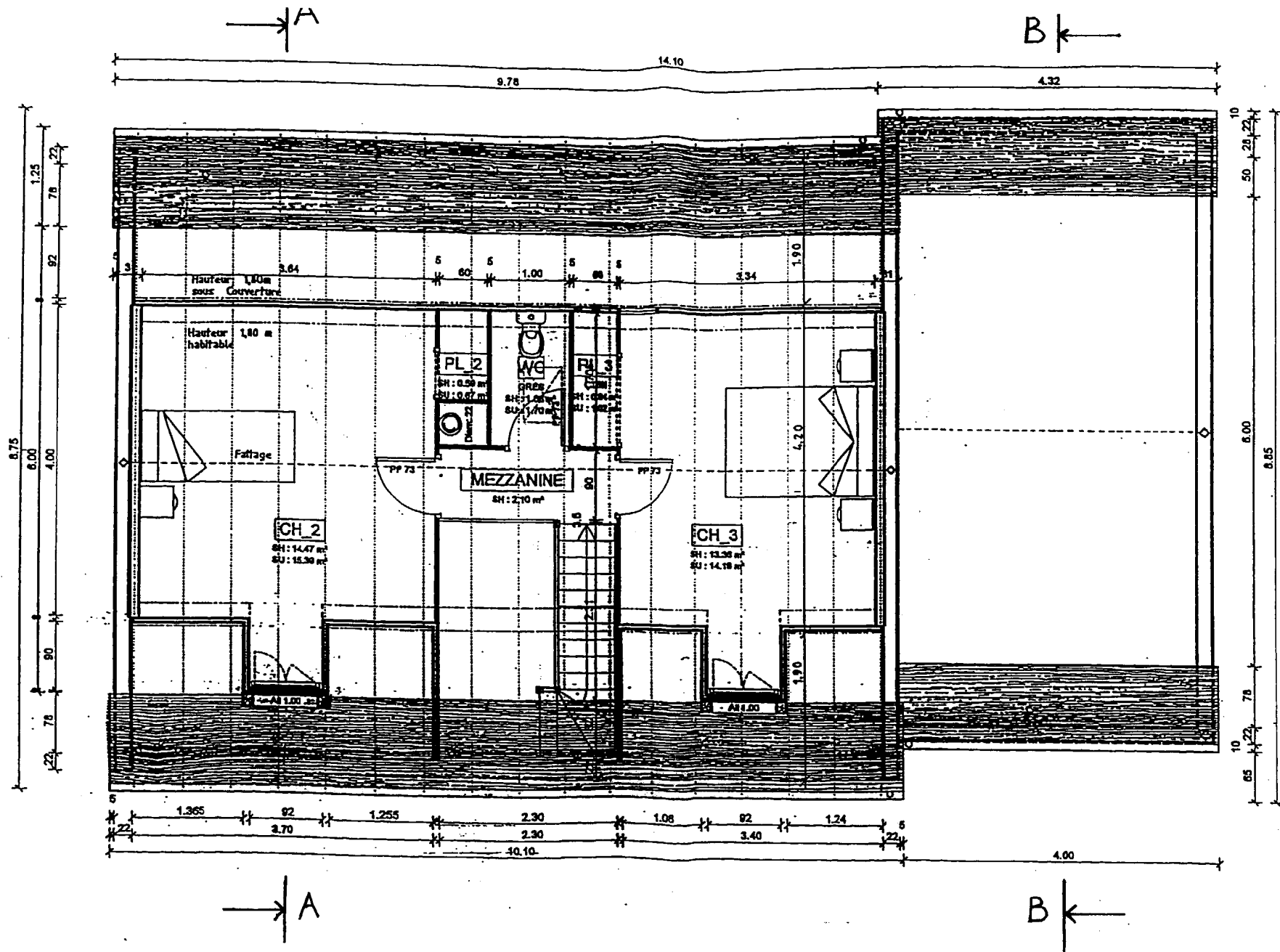
50643



VUE EN PLAN DU REZ DE CHAUSSEE

GROUPEMENT INTERACADEMIQUE II SECTEUR 8 - BATIMENT	CAP	Installateur Sanitaire	SESSION 2005	Code	Forme	Durée	Analyse d'une situation professionnelle Dossier ressource	Coeff.	4
			Epreuve	EP 1	Ecrite	3 h		Feuille	5 / 11

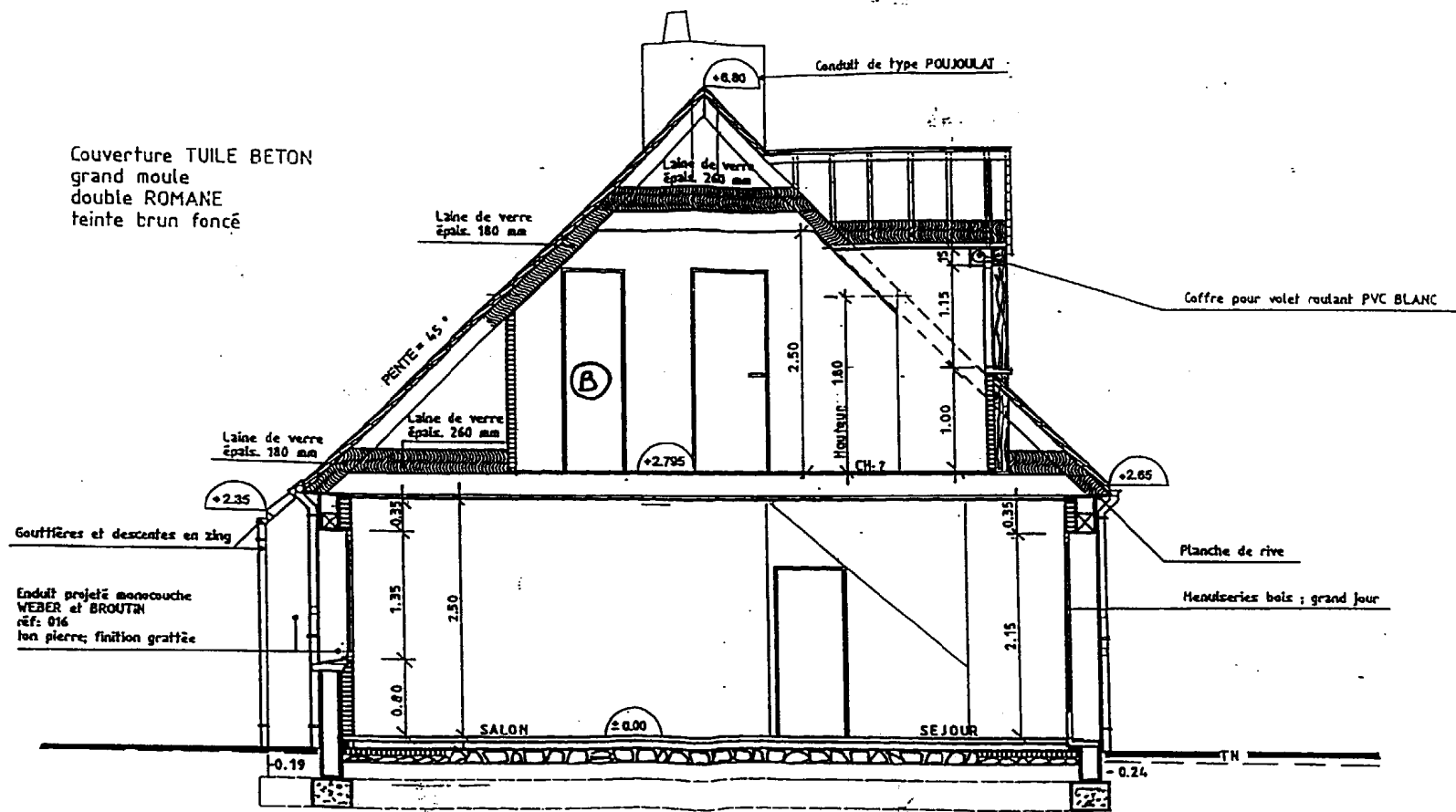
20643



VUE EN PLAN DES COMBLES AMENAGES

GROUPEMENT INTERACADEMIQUE II	CAP	Installateur Sanitaire	SESSION 2005	Code	Forme	Durée	Analyse d'une situation professionnelle	Coeff.	4
SECTEUR 8 - BATIMENT			Epreuve	EP 1	Ecrite	3 h		Dossier ressource	Feuille

50643



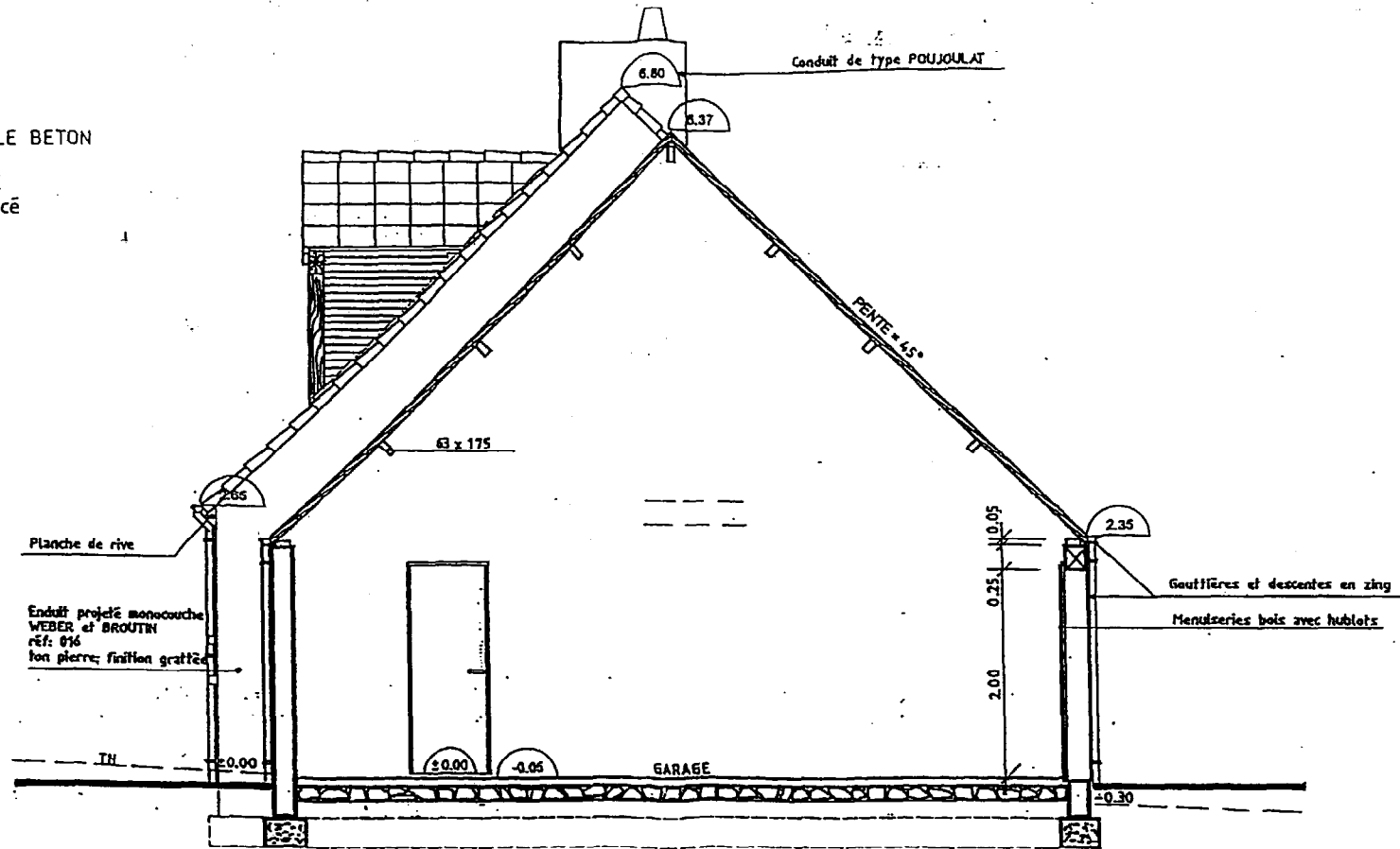
Echelle : 1 / 50

**COUPE AA**

GROUPEMENT INTERACADEMIQUE II	CAP	Installateur Sanitaire	SESSION 2005	Code	Forme	Durée	Analyse d'une situation professionnelle	Coeff.	4
SECTEUR 8 - BATIMENT			Epreuve	EP 1	Ecrite	3 h			

50643

Couverture TUILE BETON  
grand moule  
double ROMANE  
teinte brun foncé



Echelle : 1 / 50

### COUPE BB

GROUPEMENT INTERACADEMIQUE II	CAP	Installateur Sanitaire	SESSION 2005	Code	Forme	Durée	<i>Analyse d'une situation professionnelle</i>	Coeff.	4
SECTEUR 8 - BATIMENT			Epreuve	EP 1	Ecrité	3 h		Dossier ressource	

50643



## Les conseils de pose vu par ATLANTIC

Conçus pour fonctionner sans vous causer de souci, les chauffe-eau Atlantic se distinguent par leur fiabilité ! Veuillez simplement à effectuer quelques vérifications et votre appareil vous apportera le plaisir de l'eau chaude pendant de longues années...

### Quelques conseils de montage

- Nos chauffe-eau doivent obligatoirement être montés avec un groupe de sécurité conforme à la norme NF D 36-401.
- Le raccordement électrique devra être fait en câble rigide de section 2,5 mm<sup>2</sup>.
- La mise à la terre de l'appareil est obligatoire.
- En tout état de cause, l'installation électrique doit être conforme à la norme NF C 15-100.

### Quelques conseils pour profiter pleinement d'un chauffe-eau Atlantic

- Tous les quinze jours, vérifier le bon fonctionnement du groupe de sécurité en manœuvrant brièvement le levier ou le bouton de vidange.
- Positionner l'appareil le plus près possible des besoins d'eau chaude importants.
- Dans le cas où le ballon d'eau chaude est situé dans une pièce non chauffée comme un garage, veuillez à prévoir une isolation complémentaire de l'enveloppe du chauffe-eau ainsi que des tuyauteries eau chaude et eau froide.

### Que faire en cas d'absence

- En cas d'absence prolongée l'hiver, couper l'alimentation électrique de l'appareil et vidanger le chauffe-eau afin d'éviter tout risque de gel.

Un entretien régulier pour un chauffe-eau en pleine forme  
- Vérifier régulièrement le bon état des équipements électriques

Les conditions particulières d'installation dans une salle de bain  
L'installation d'un chauffe-eau est admise dans une salle de bain et sans aucun danger à condition que sa construction prévoie la protection contre les projections d'eau. C'est le cas de tous les chauffe-eau Atlantic.

### Quatre volumes distincts définissent une salle de bain.

**Volume 0 :** Correspond au volume intérieur de la baignoire ou du bac à douche. L'installation d'un chauffe-eau y est bien sur interdite.

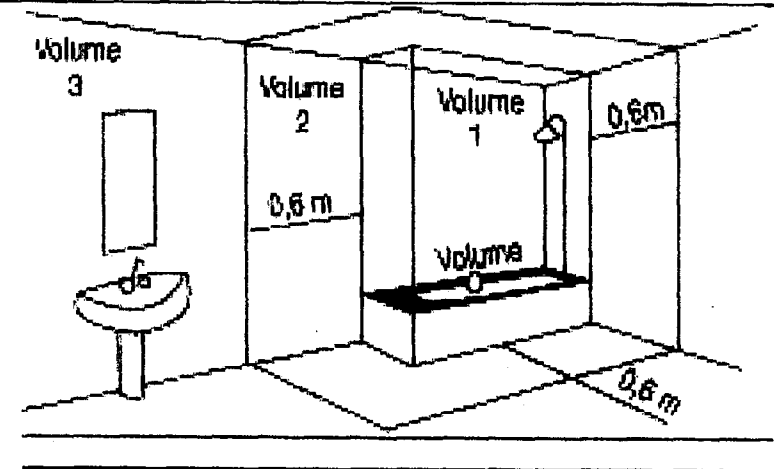
**Volume 1 :** Comprend l'espace au dessus de la baignoire ou du bac à douche jusqu'à une hauteur de 2,25 m. Vous pouvez y installer un chauffe-eau Atlantic NF.

**Volume 2 :** Part du coin de la baignoire ou du bac à douche avec un rayon de 60cm. Vous pouvez y installer un chauffe-eau Atlantic.

**Volume 3 :** Désigne l'espace situé jusqu'à 2m40 du volume 2. Vous pouvez y installer un chauffe-eau Atlantic

### Branchement électrique

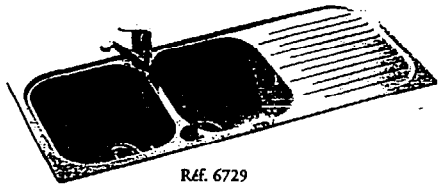
- Le chauffe-eau électrique ne peut être branché que sur le réseau à courant alternatif.
- Le chauffe-eau électrique doit être relié à une canalisation fixe ou une gaine annelée normalisée jusqu'au logement calibré du capot par un câble rigide ( section des conducteurs : 2,5 mm<sup>2</sup> et 4mm<sup>2</sup> pour les 500L).
- La mise à la terre est obligatoire. Une borne spéciale portant le repère  $\frac{1}{\text{I}}$  est prévue à cet effet.
- L'installation doit comporter en amont du chauffe-eau électrique un dispositif de coupure omnipolaire.
- Dans le but d'optimiser la consommation d'énergie, le thermostat a été réglé pour une température de l'eau dans le chauffe-eau soit limité à 65°C.
- Coupe circuit thermique :  
Tous nos chauffe-eau sont équipés d'un coupe circuit de sécurité qui déclenche l'arrêt du chauffe-eau si la température atteint accidentellement une valeur exagérée. En cas de déclenchement de la sécurité, **COUPER LE COURANT AVANT TOUTE OPERATION.** Vérifier l'installation avant de procéder à son réarmement. Rétablir le courant. En cas de déclenchement répétitif, faire remplacer le thermostat par une personne habilitée.  
**EN AUCUN CAS ON NE DOIT COURT-CIRCUITER LA SECURITE.**



GROUPEMENT INTERACADEMIQUE II	CAP	Installateur	SESSION 2005	Code	Forme	Durée	Analyse d'une situation professionnelle	Coeff.	4
SECTEUR 8 - BATIMENT		Sanitaire	Epreuve	EP 1	Ecrite	3 h	Dossier ressource	Feuille	9 / 11

50693

# Eviers

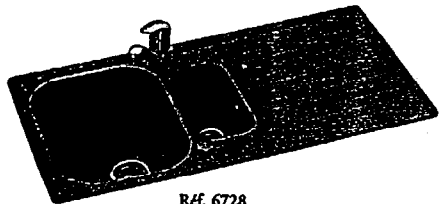


RÉF. 6729

## Eviers

RÉF. 6729 : évier ODEON®, 2 cuves (116 X 50 cm-18 kg). Avec bonde 90 mm. Livré avec vidage équipé d'une commande automatique sur une cuve et d'une bonde manuelle sur l'autre cuve.

RÉF. 6728 : évier ODEON®, 1 cuve et 1/2 (100 X 50 cm-14 kg). Avec bonde 60 mm et 90 mm. Livré avec vidage équipé d'une commande automatique sur la grande cuve et d'une bonde manuelle sur la petite cuve.



RÉF. 6728

RÉF. 6727 : évier ODEON®, 1 cuve (86 X 50 cm-12 kg). Avec bonde 90 mm. Livré avec vidage équipé d'une commande automatique.

Pour ces trois éviers (RÉF. 6729, RÉF. 6728, RÉF. 6727) : Le vidage est livré avec siphon tubulaire et trop-plein, tubulure gain d'espace. Installation possible d'un lave-vaisselle sous l'égoûttoir.

### Couleurs :

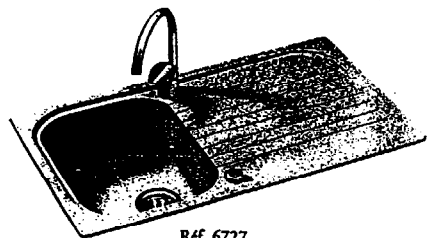
Le Métaquartz® est proposé en 2 teintes : Blanc, Sierra.

Le Cristogranit est proposé en 4 teintes : Granit Neige, Granit Beige, Granit Gris, Granit Noir.

### Accessoires en option :

Planche à découper en PEHD, Blanche, RÉF. 6657000

Grand panier fond de cuve en Rilsan®, Blanc, RÉF. 6653071



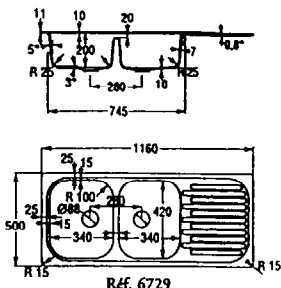
RÉF. 6727

### Facile à installer

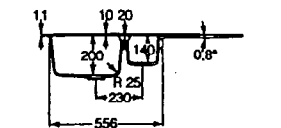
- Légereté qui facilite la pose : moins de 20 kg.
- Eviers réversibles : une seule référence, quel que soit le côté souhaité pour la cuve et l'égoûttoir.
- Double pré-perçage pour une installation facile de la robinetterie et de la manette de vidage.

### Facile à vivre

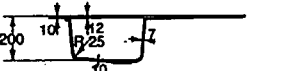
- Cuves larges et profondes, très ergonomiques.
- Egoûttoir antidérapant.
- Vidage automatique en inox à portée de main.
- Gain de place sous l'évier : encombrement du vidage, seulement 8 cm.



RÉF. 6729



RÉF. 6728

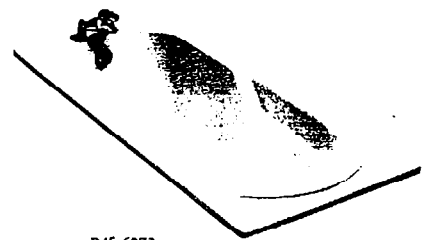


RÉF. 6727

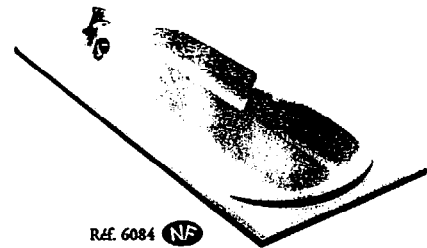
Le Métaquartz® est un mélange de résine de synthèse et de poudre de quartz teinté dans la masse. Il garantit une résistance extrême aux agressions chimiques, aux rayures et aux chocs thermiques.

Le Cristogranit est composé à 70 % de granit. Il est homogène et teinté dans la masse, inaltérable, inrayable, non poreux et hydrofuge.

# Baignoires



RÉF. 6073



RÉF. 6084 NF

## Baignoires en acrylique

RÉF. 6073 : baignoire 180 x 80 cm avec pieds réglables.

RÉF. 6084 : baignoire 170 x 75 cm avec pieds réglables. NF

RÉF. 6074 : baignoire 160 x 75 cm avec pieds réglables. NF

RÉF. 6099 : baignoire 170 x 70 cm avec pieds réglables. NF

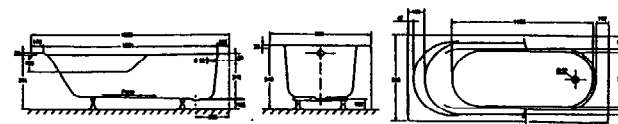
RÉF. 6097 : baignoire 160 x 70 cm avec pieds réglables. NF

RÉF. 6096 : baignoire 150 x 70 cm avec pieds réglables. NF

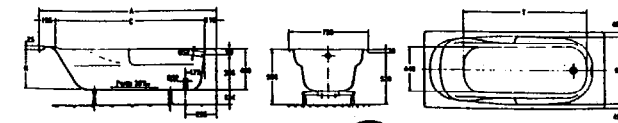
RÉF. 6093 : baignoire 140 x 70 cm avec pieds réglables. NF

Réf.	A	C	R	T	Poids	Contenance
6073	1800	1521	395	1195	24	206
6084	1700	1435	370	1160	23	192
6074	1600	1335	367	1060	21	174
6099	1700	1435	367	1160	20	172
6097	1600	1335	370	1060	19	156
6096	1500	1272	372	1010	19	145
6093	1400	1185	372	1010	18	136

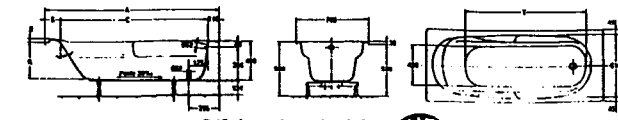
Les cotes sont indiquées en mm.



RÉF. 6073



RÉF. 6084-6074 NF



RÉF. 6099-6097-6096-6093 NF

### Facile à installer

- 7 dimensions pour toutes les configurations de salles de bain.
- Pieds acier inoxydable à montage rapide.
- Double possibilité de réglage par vérin ou par écrou pour une pose sur sol irrégulier.

### Facile à vivre

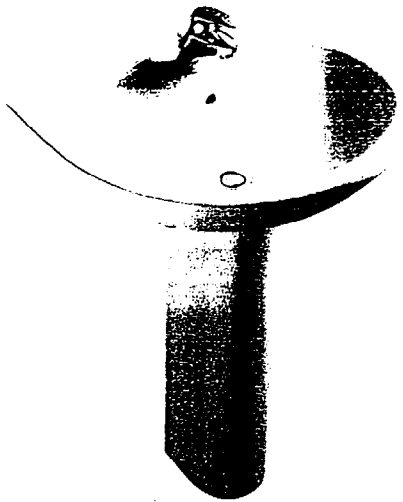
- Idéal pour le bain-douche : appui-tête galbé pour le bain, zone douche spacieuse en pied, plage pour la pose d'un écran de douche.
- Matériau acrylique antidérapant, durable, non sonore.

GROUPEMENT INTERACADEMIQUE II	CAP	Installateur Sanitaire	SESSION 2005	Code	Forme	Durée	Analyse d'une situation professionnelle	Coeff.	4
SECTEUR 8 - BATIMENT			Epreuve	EP 1	Ecrite	3 h			

S0643

# Lavabos

# Ensemble cuvette



## Lavabos et colonne

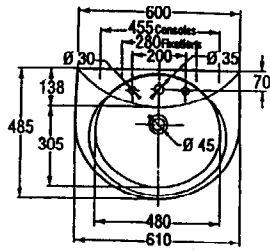
### en céramique

Percés 1 trou, prépercés 2 trous, autoportants.

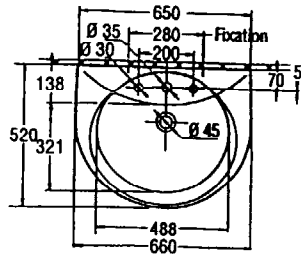
Réf. 1002 : 61 x 48,5 cm

Réf. 1003 : 66 x 52 cm

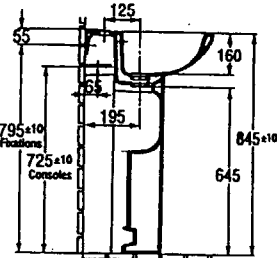
Réf. 1006 : colonne pour lavabos 1002 et 1003



Réf. 1002 NF



Réf. 1003 NF



Réf. 1006



## Lavabos et cache-siphon

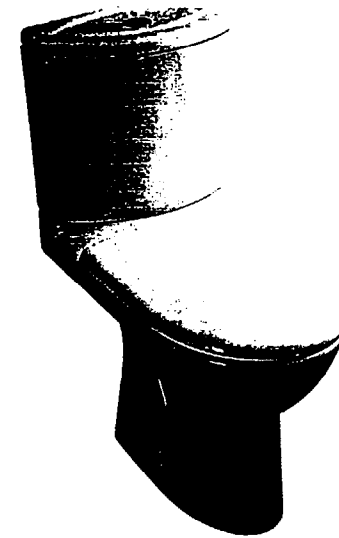
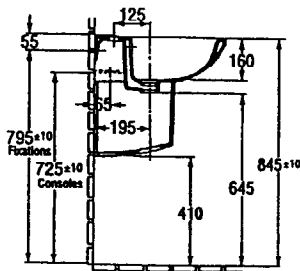
### en céramique

Percés 1 trou, prépercés 2 trous, autoportants.

Réf. 1002 : 61 x 48,5 cm

Réf. 1003 : 66 x 52 cm

Réf. 1007 : cache-siphon pour lavabos 1002 et 1003



## Ensemble cuvette

### réservoir et abattant

Réservoir équipé d'un mécanisme silencieux, robinet flotteur NF monté en usine, classement acoustique 1, économiseur 3/6 litres.

Alimentation de côté.

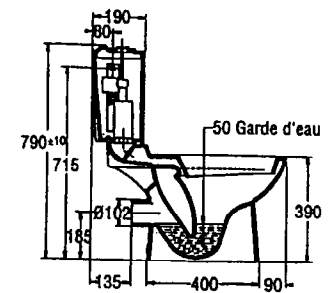
Abattant démontable en thermodur.

Réf. 0354 : ensemble cuvette et réservoir en céramique.

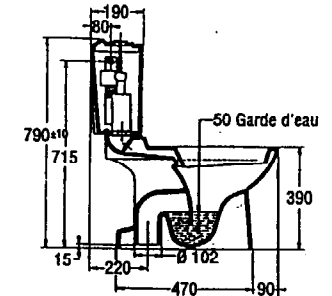
Sortie horizontale, avec système de fixation rapide au sol.

Réf. 0361 : ensemble cuvette et réservoir en céramique.

Sortie verticale.



Réf. 0354 NF



Réf. 0361 NF

### Facile à installer

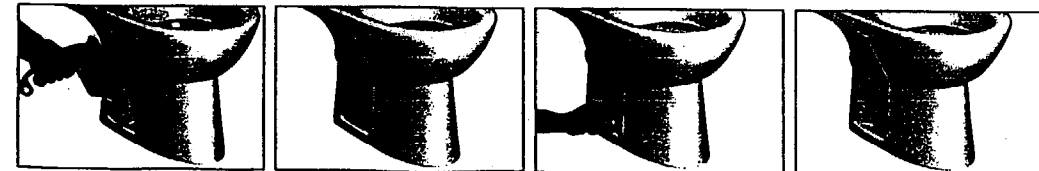
- Fixation rapide au sol qui diminue le temps de pose de 40 % et simplifie l'installation.
- Fixation rapide du réservoir sur la cuvette sans risque de fuite.

### Facile à vivre

- Cuvette surmontée d'un balcon qui limite le dépôt d'impuretés.
- Entretien facile avec l'abattant démontable en thermodur.
- Economies d'eau avec le mécanisme de chasse 3/6 l.

### Fixation en 2 temps 3 mouvements

- Mettre en place la cuvette
- Raccorder l'alimentation
- Raccorder l'évacuation
- Vérifier l'ébranchéité
- Percer, cheviller et fixer un côté du pied au sol
- Percer, cheviller et fixer l'autre côté du pied au sol



### Facile à installer

- 3 types de fixation possibles à votre choix : goujons, consoles ou crochets.
- Autoportant, résiste à une charge de 150 kg (norme NF 14504).
- Montage et démontage facile de la colonne pour accès au vidage.

### Facile à vivre

- Esthétique parfaite grâce au joint invisible lavabo-colonne.
- Facilité d'entretien au sol avec le lavabo sur cache-siphon.

GROUPEMENT INTERACADEMIQUE II	CAP	Installateur Sanitaire	SESSION 2005	Code	Forme	Durée	Analyse d'une situation professionnelle	Coeff.	4
SECTEUR 8 - BATIMENT			Epreuve	EP 1	Ecrite	3 h		Dossier ressource	Feuille